

TORRES DE VIGÍA Y DEFENSA DEL LITORAL VALENCIANO.

De la Torre de Borriana a la Torre del Puig

Autor: Vicente Celda Cerdán

Director Académico: Pablo Rodríguez Navarro

Valencia, Julio 2012



UNIVERSITAT
POLITÈCNICA
DE VALÈNCIA



ESCUELA TÉCNICA SUPERIOR
INGENIERÍA DE
EDIFICACIÓN

Introducción

- Objetivos
- Ámbito y extensión
- Metodología

Objetivos

- Objetivo principal:
 - La puesta en valor del patrimonio y difusión de las torres de vigía y defensa del litoral valenciano mediante la realización de estudios previos .
- Objetivos específicos:
 - Comprobar el estado de conservación actual de cada una de las torres.
 - Fomentar la protección y conservación de las torres.
 - Investigar la necesidad de la construcción de estas torres.
 - Analizar los sistemas constructivos y materiales empleados.

Ámbito y extensión

- Esta propuesta forma parte de un proyecto de investigación global en el que cada alumno que participa ha escogido una zona del litoral valenciano.
- Las torres de vigía y defensa de la costa se construyen en su mayoría en el siglo XVI en el reinado de Felipe II, cuando la piratería morisca desde las costas africanas estaba en su mayor auge y hacia necesario un sistema de aviso .
- Este proyecto contempla todas las torres de vigía y defensa de la costa que se ubican entre las poblaciones de Borriana hasta El Puig.



Burriana Torre de Borriana

N-340

La Vall d'Uixó

Torre de Biesma

Torre de Almenara

Torre del Mardá

torre de san Roc

AP-7

Sagunto

Torre de Canet

V-23

Torre del Grao Vell

Bétera

Torre de guaita del Puig

15.4 km

© 2012 Tele Atlas

Image © 2012 GeoEye

Data SIO, NOAA, U.S. Navy, NGA, GEBCO

Metodología

- Recopilación de información.
 - Bibliotecas y archivos
 - Fondos digitalizados
 - Documentos y soportes digitales

Biblioteca Pública València

Inici Contacte Mapa Web

Informació Seccions Servicis Catàlegs Activitats

Catàleg

- Biblioteca Pública de València
- Biblioteca Nacional d'Espanya
- Xarxa de Lectura Pública Valenciana
- Catàleg Col·lectiu del Patrimoni Bibliogràfic
- Biblioteca Valenciana - Biblioteca Nacional de la Comunitat Valenciana
- Rebeca - Registres Bibliogràfics per a Biblioteques Públiques Espanyoles
- Rebiun - Xarxa de Biblioteques Universitàries
- ISBN - Base de Dades Editorials
- Universitat de València
- Universitat Politècnica de València

GOBIERNO DE ESPAÑA
MINISTERIO DE EDUCACIÓN, CULTURA Y DEPORTE
SECRETARÍA DE ESTADO DE CULTURA

Presentación Búsqueda Búsqueda avanzada Hemeroteca Mapas, Planos y Dibujos Estadísticas Contenido RSS Repositorio OAI

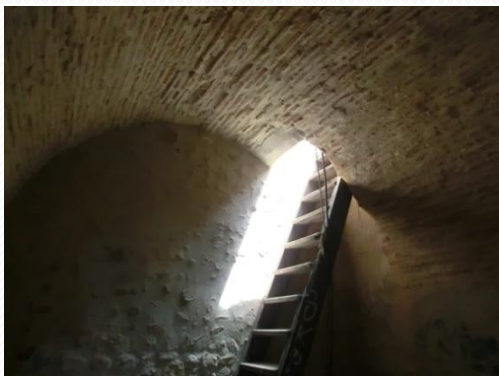
Navegación Busqueda Simple Busqueda Avanzada

Catálogo Colectivo de las Colecciones de Mapas, Planos y Dibujos de los Archivos Estatales

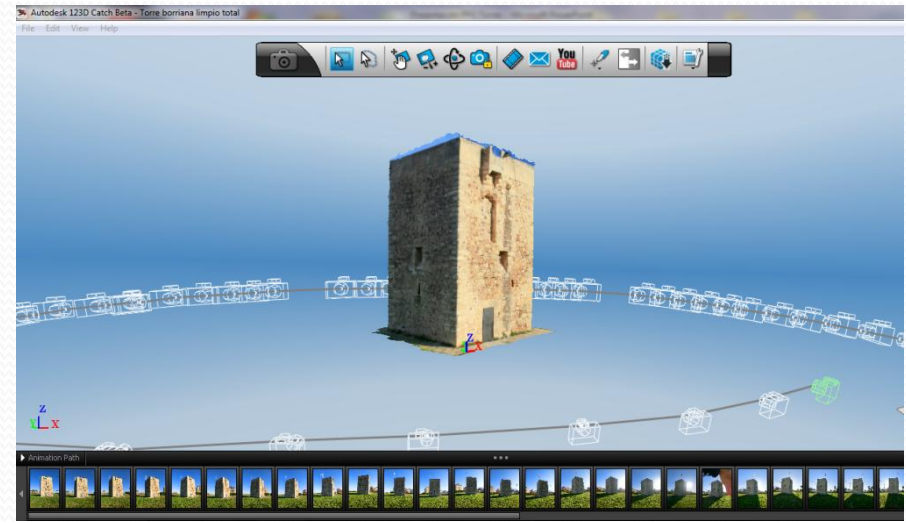
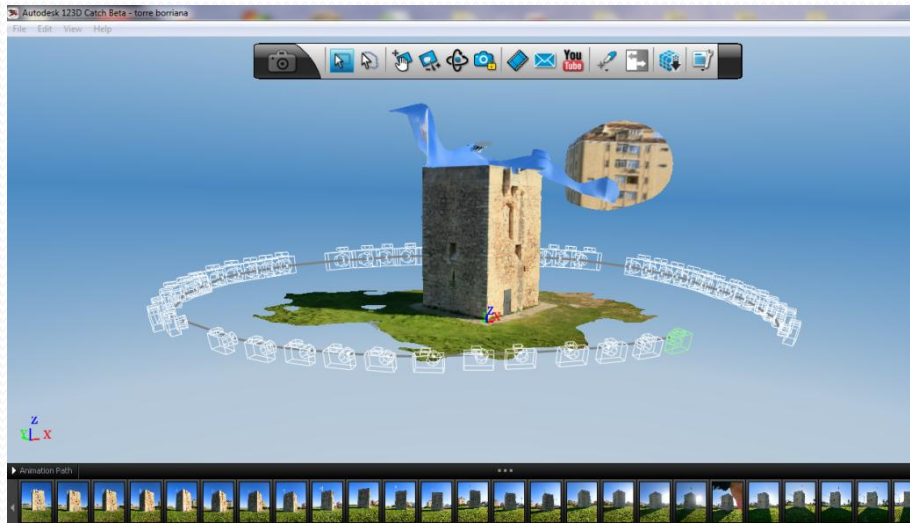
Colección de Mapas, Planos y Dibujos del Archivo General de Simancas

- Material cartográfico AGS
- Material gráfico AGS
- Objetos tridimensionales AGS
- Material textual AGS

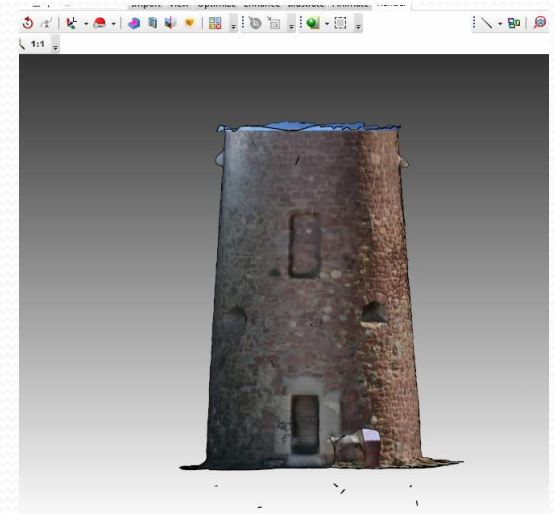
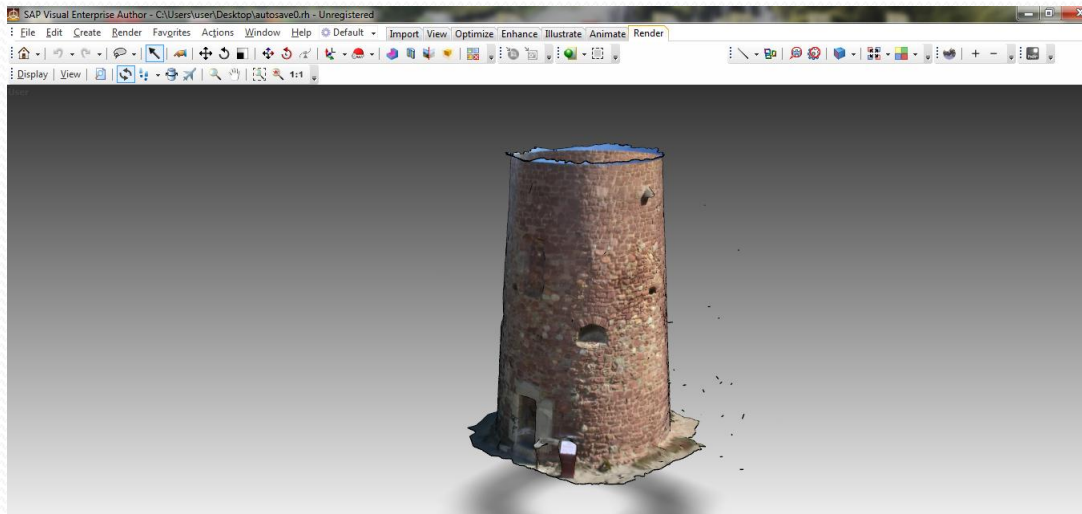
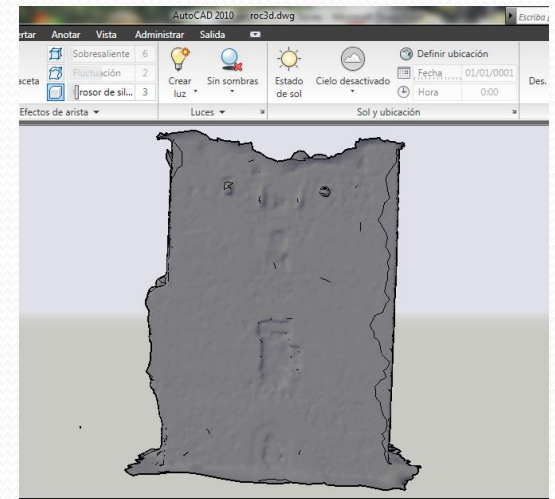
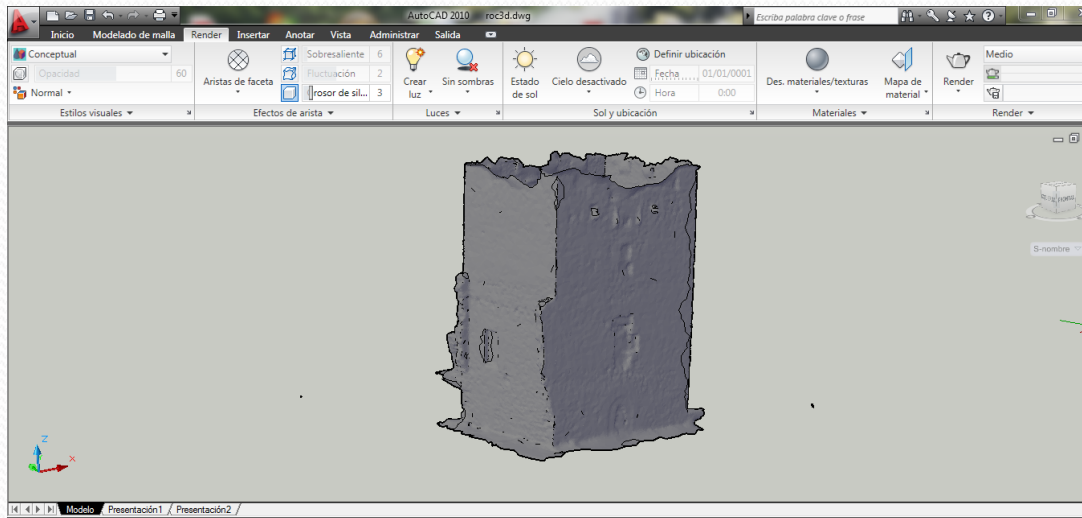
- Visitas “in situ”.
- Reportaje fotográfico
- Toma de datos



- Trabajo con programas informáticos
 - Autodesk 123D Catch



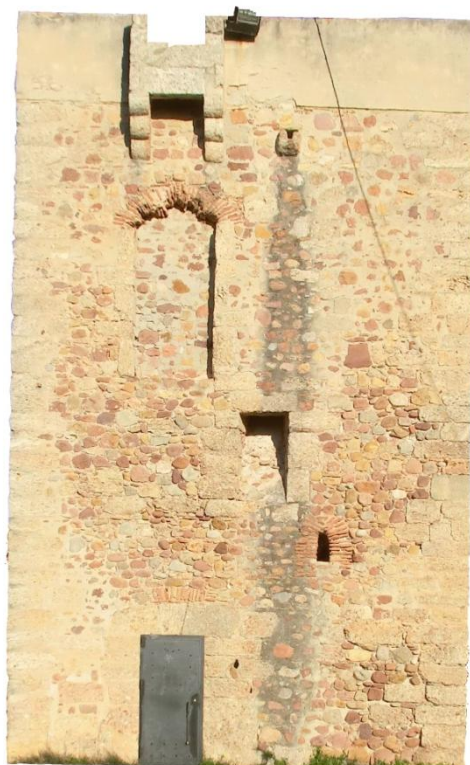
• AutoCAD y SAP Visual Enterprise Author



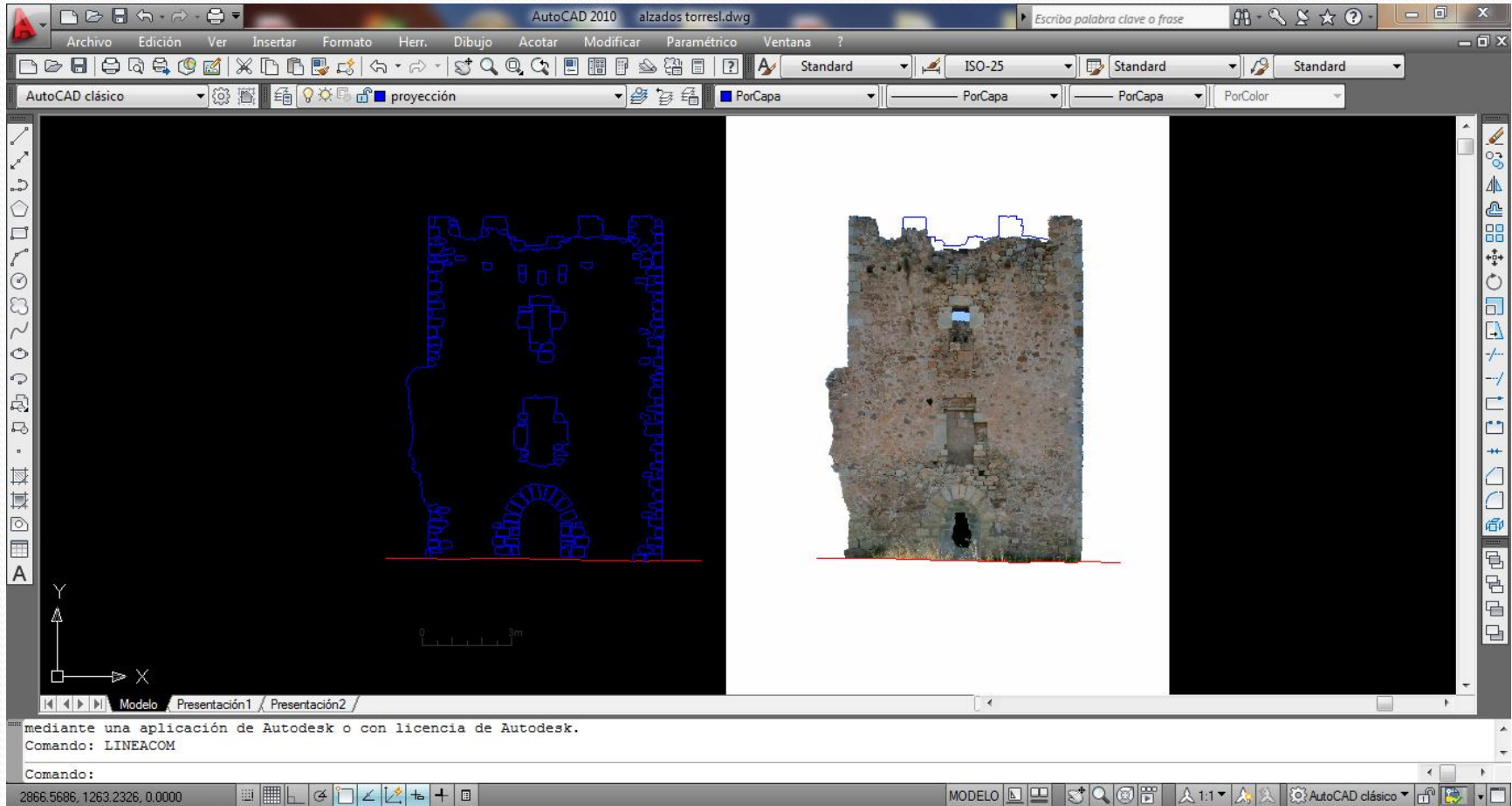
- Fotogrametría
 - Corrección y rectificación mediante ASRix



- Edición con Photoshop



- Escalar y dibujar en AutoCad



Contexto histórico

- Contexto S.XVI

- Tras la reconquista aumentan los actos de piratería
- Reinado de Carlos I
 - Numerosos conflictos, nacionales e internacionales, destacando el conflicto con los Otomanos.
 - Disputa con los piratas apoyados por los otomanos de las ciudades portuarias del norte de África.
- Reinado de Felipe II
 - Seguía con las campañas bélicas.
 - Derrota de la flota Turca en la batalla de Lepanto.



- Piratería y defensa de la costa.
 - Defensa contra la piratería a principios de siglo XVI
 - Conquista ciudades del norte de África.
 - Flotillas de galeras para perseguir a los piratas.
 - Antigua red de vigilancia de dominio local.
 - Defensa contra la piratería a partir de mediados de s. XVI
 - Cortes de Monzón de 1552
 - Se decide crear un sistema de vigilancia con la construcción de las torres de vigía.
 - Construidas las torres, Felipe II manda diferentes expertos en años posteriores para mejorar la defensa de la costa.

Las Torres

- Función principal
 - Darse aviso unas a otras de los avistamientos de piratas hasta llegar a las poblaciones.
- Función específica según su ubicación
 - En acantilados y calas.
 - En puntos de agua dulce.
 - En playas bajas con poblaciones cercanas.
 - En posiciones intermedias entre otras torres.

Las torres debían ser capaces de defenderse de un posible ataque hasta la llegada de las compañías.

- Ordenanzas del sistema defensivo

**ATALLADORS, GVARDES, Y
ATALAYES;**

49:
Atalladors de a cavall
quins armes han de
vsar, y quins adreços
pera els cavalls, y han
de tornar als puestos
de ahon han eixit.

Item, pera que tots los Atalladors de a cavall fassen millor los atalls, y tornen ab mes seguritat al puesto de ahon han eixit a dar lo segur, ordenam, que puixen portar les armes acostumades, y estiguen obligats a tenir selles, y frens pera els cavalls, y que no puixen eixir,

**COM SE HAN DE REPARTIR LOS SOLDATS,
y Guardes de les Torres, y Fortalces les
centineles, y asistencia en elles;**

74:
Soldats, y Guardes de
les Torres acudixquen
totes de nit a elles.

Item, encara que algunes Torres, Castells, ò fortalces se haja platicat repartirse per setmanes, ò de tres en tres dies la asistencia del dia, y de la nit en elles, ò de altra manera, ordenam, y manam pera la millor guardia, y custodia de la costa, que de aci avant tots los Soldats, Artillers, y Guardes assistixquen de nit a elles, y facen les centineles dividintse en iguals parts segons lo numero de Soldats, y Guardes que hi haurà en la forma, y manera seguent.

**ORDINACIONES
TOCANTS A LA
CVSTODIA, Y GVARDA DE**

**LA COSTA MARITIMA
DEL REGNE DE
VALENCIA.**

QVE

**DEVHEN GVARDAR, Y OBSERVAR
LO VEEDOR GENERAL, CAPITANS, RE-
queridores, Alcaits, Artillers, Soldats, Guardes, Ata-
laics, y demes Oficals a qui toque dita
custodia, y guarda.**



EN QVE

**ES DECLAREN, Y ESPECIFIQVEN LES OBLI-
GACIONES DE TOTES LES DITES PERSONES, COM SE HAN DE REPAR-
tir les guardes, y centineles; aixi de dia com de nit; en quina forma se han de fer
los atalls, y descubertes; com se han de dar los segurs, y avisos dels ra-
batos, y com se ha de acudir a ells.**

**AB LO ORDE QVE DEVHEN GVARDAR LOS PEIXCADORS, PAS-
tors, Cazadors, y altres persones que poden ocasionar alguns danys,
y perills en la costa.**

**Y ELS PRIVILEGIS, Y PRERROGATIVES DE QVE GOZEN LOS QVE
tenen a son carrech la dita custodia, y guarda**

**Y
LA OBLIGACIO QVE TENEN LES CIVTATS, VILES, Y LLOCHS MA-
ritims de enviar guardes; y quant se manen dobrir, y aquines Torres,
ò Fortalces deuen acudir.**

MANADES FER, Y PVBLICAR

PER

**LO EXCELLENTISSIM SENYOR DON VESPASIANO MANRRIQUE
Gonzaga Comte de Paredes, Senyor de les Set Viles de Alcaraz, Gentilhom de la
Cambra de sa Magestat, Lloctinent, y Capità General en la
Citat, y Regne de Valencia.**

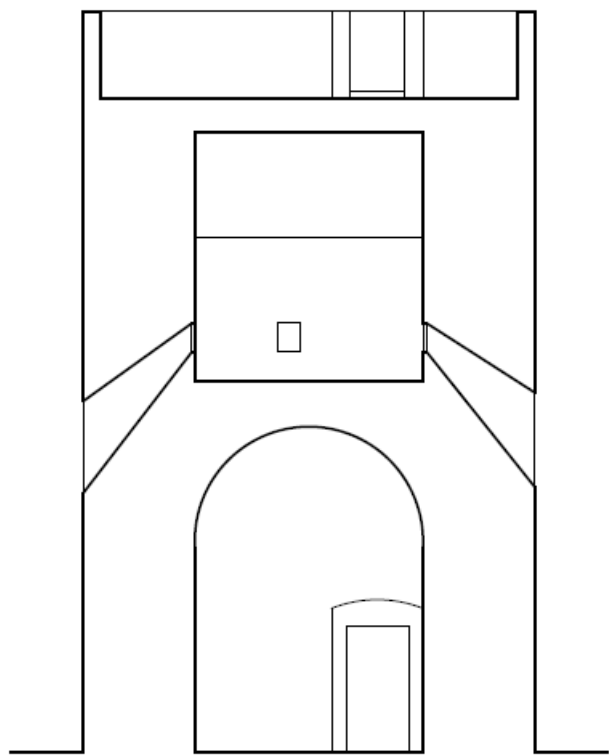
Impresses en Valencia, per Geroni Vilagrasi Impressor de la Ciutat, y de la Santa In-
quisició, jurat al moli de la Rovella, en lo Any M DC LXXII.

- Su construcción
 - Ejecución con mampostería y sillares en puntos singulares.
 - Materiales del entorno de las torres.
 - Ladrillo para bóvedas.

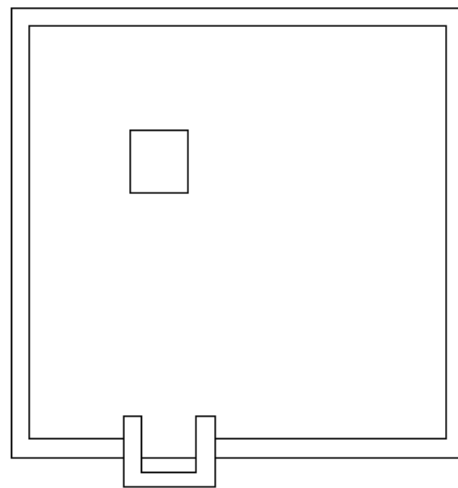


Torre de Borriana

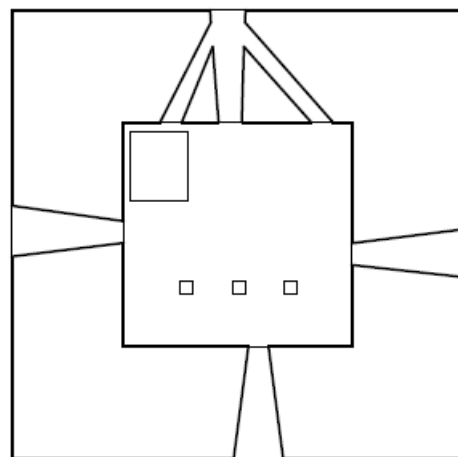




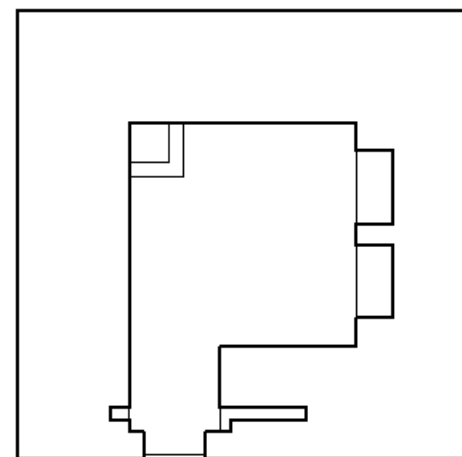
Sección vertical



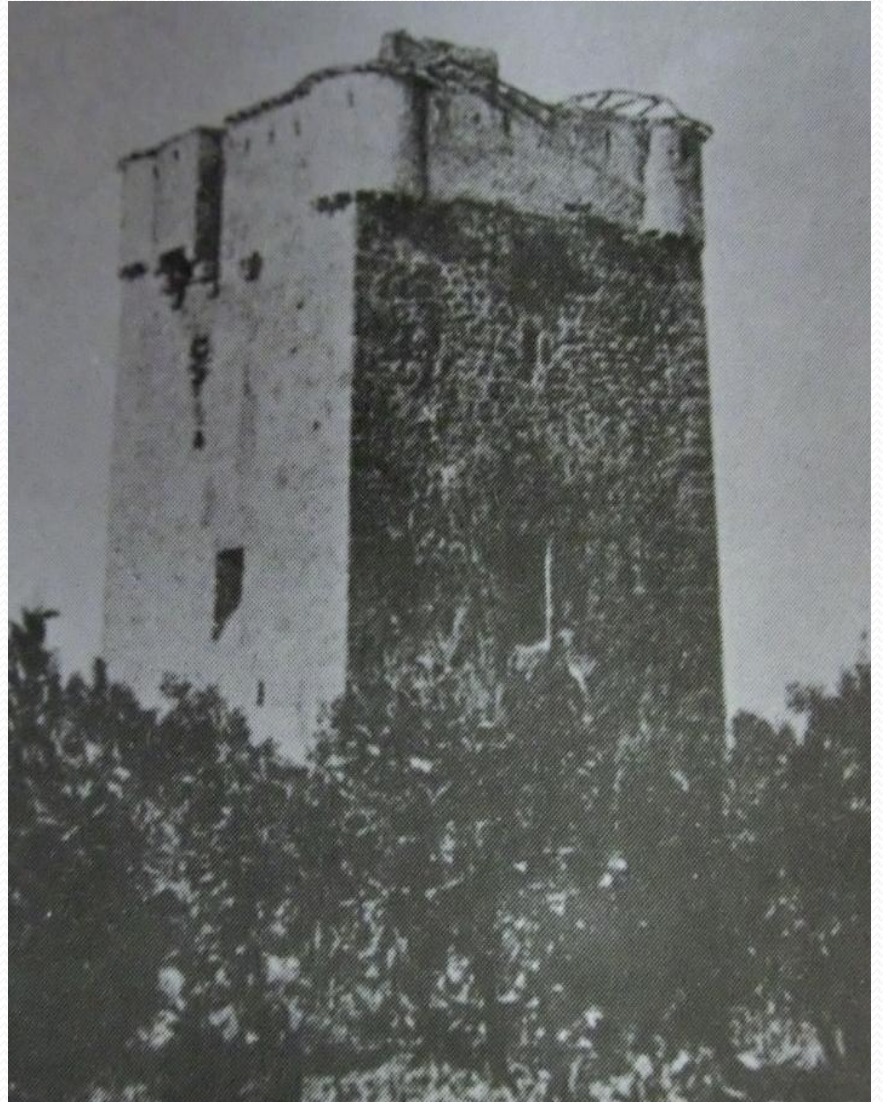
Terraza



Sección primera planta



Sección planta baja

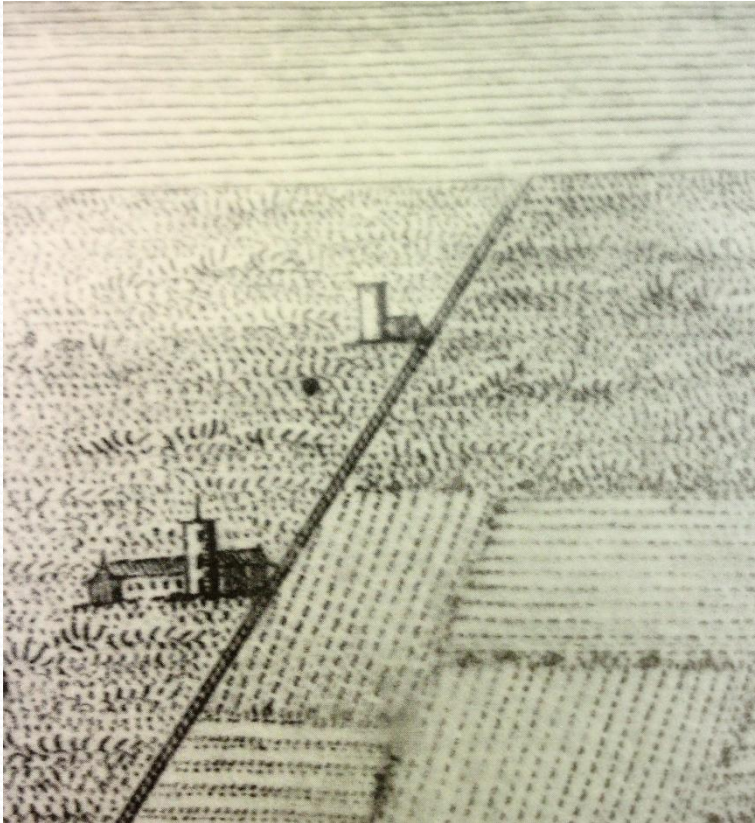


Torre de Biesma



Fotografías
actuales y
del año
1979.

Torre de Almenara



- Por documentación estudiada:
 - Torre cuadrangular, con planta baja , primer piso y terraza.
 - Construida con elementos constructivos del yacimiento romano cercano a la torre.
- La torre fue destruida en 1801 por la escuadra inglesa.

Ampliación del Grabado de
Alexandre Laborde, publicado
en 1806

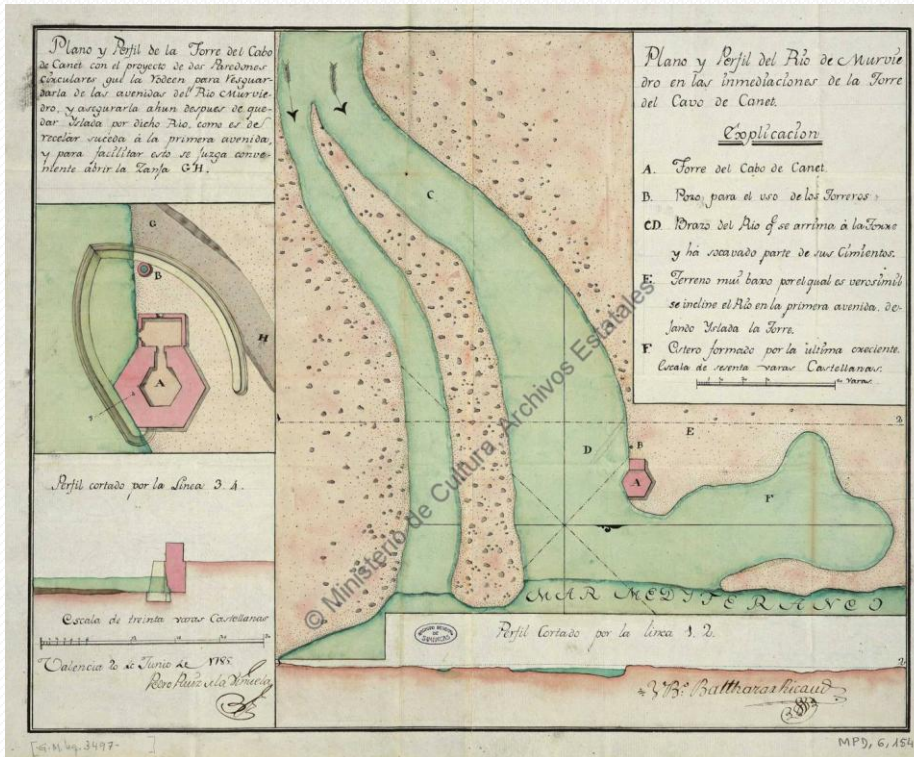
Torre del Mardà

- Por documentación estudiada:
 - Torre cuadrangular con escarpe al pie.
 - Con planta baja , primer piso y terraza.
- La torre, probablemente fue destruida, al igual que la de Almenara en 1801 por la escuadra inglesa.



Grabado de “Observaciones sobre la historia natural, geografía, agricultura, población y frutos del Reino de Valencia” de Antonio Cavanilles.

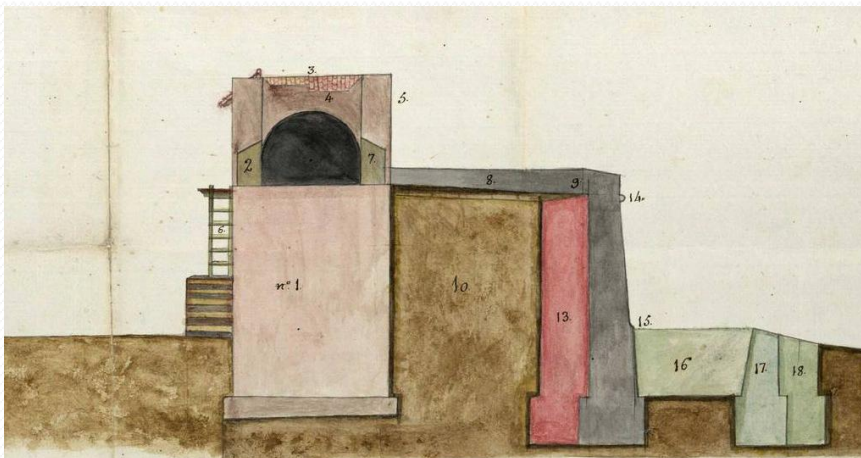
Torre de Canet



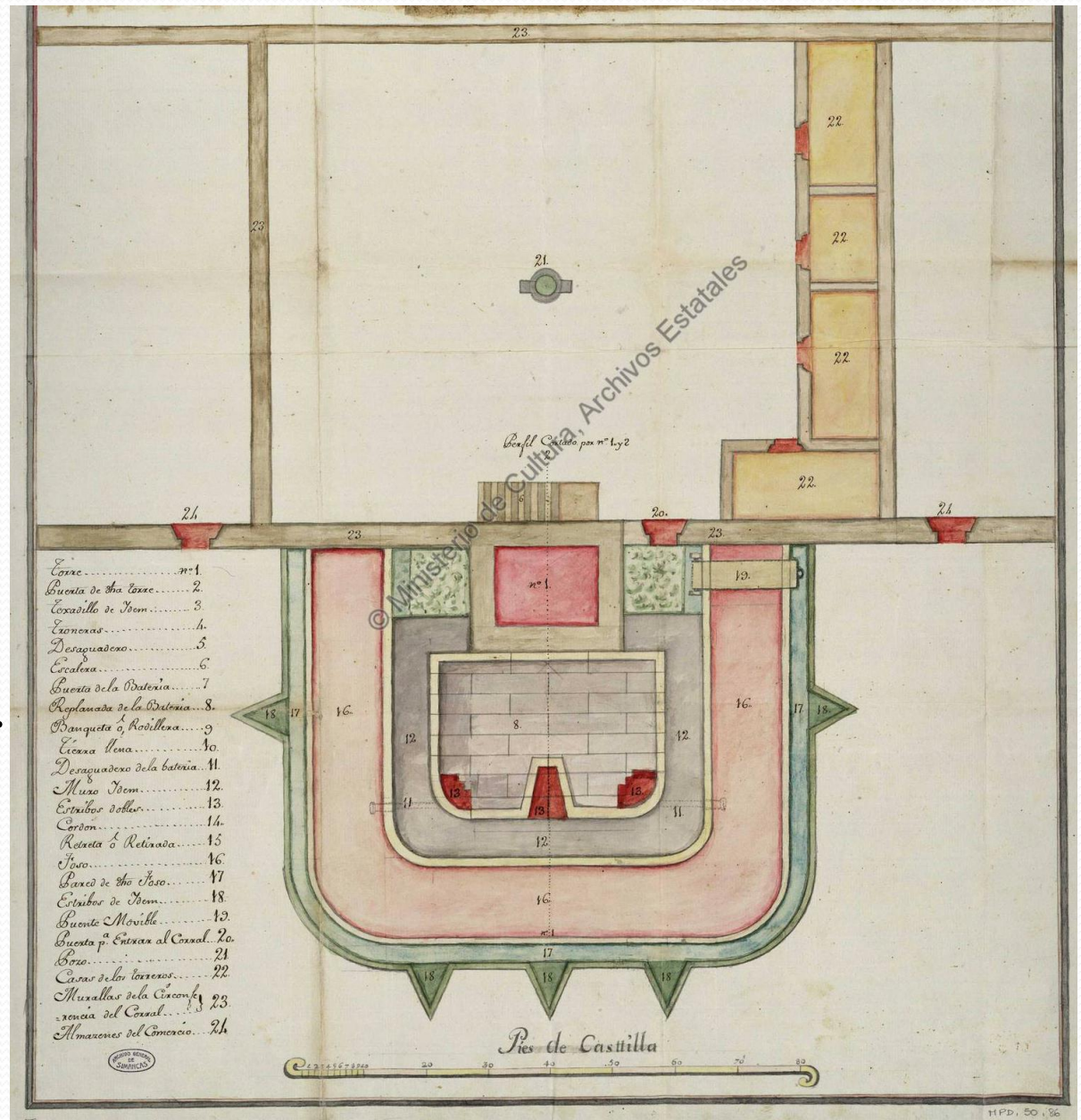
Plano para la construcción de muro de protección de la torre de Canet de 1785

- Por documentación estudiada:
 - Torre hexagonal con escarpe al pie.
 - Con planta baja rellena, primer piso y terraza, y una estancia adosada a la torre.
- La torre fue destruida por una avenida del rio Palancia en 1787.

Torre del Grao Vell



- Construcciones alrededor de la torre.
 - Cercado posterior del siglo XV
 - Almacenes entre 1607 y 1711.
 - Batería en 1781.

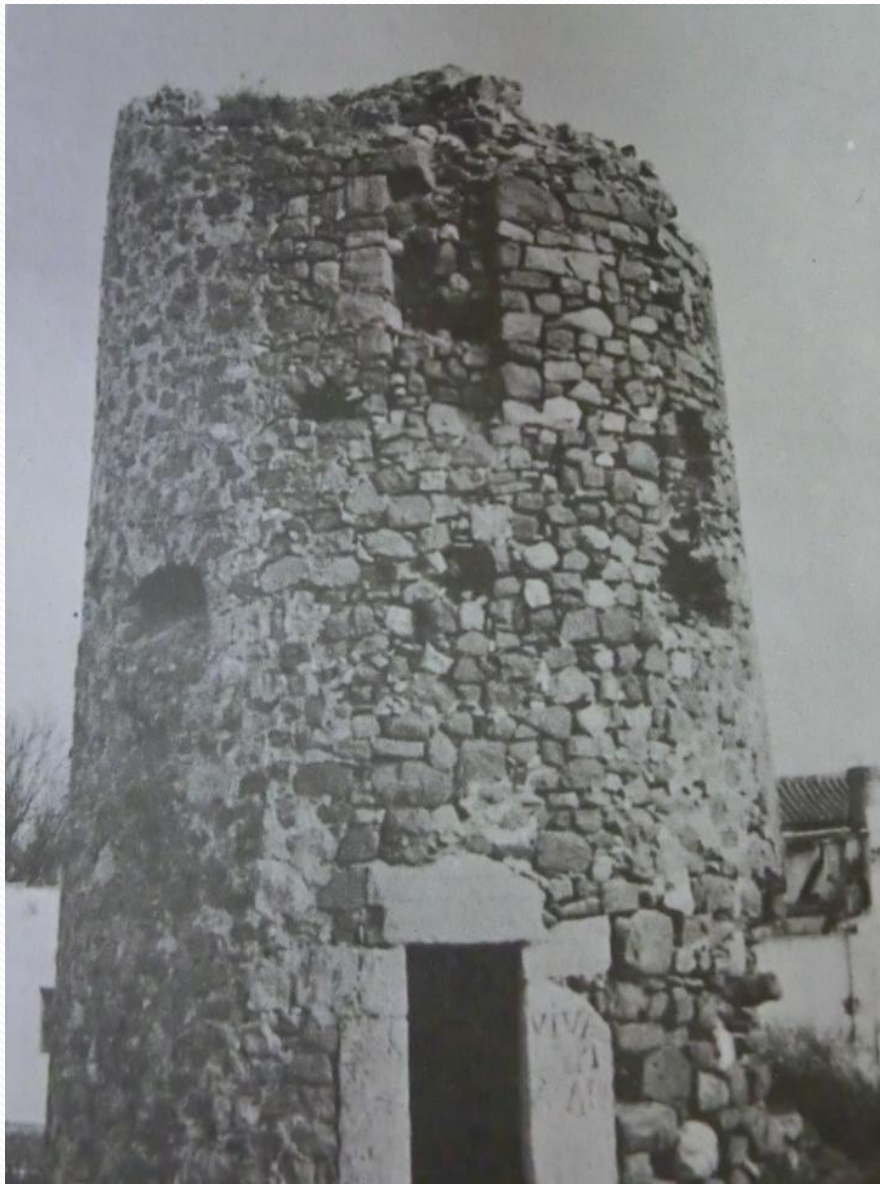




Torre del Puig

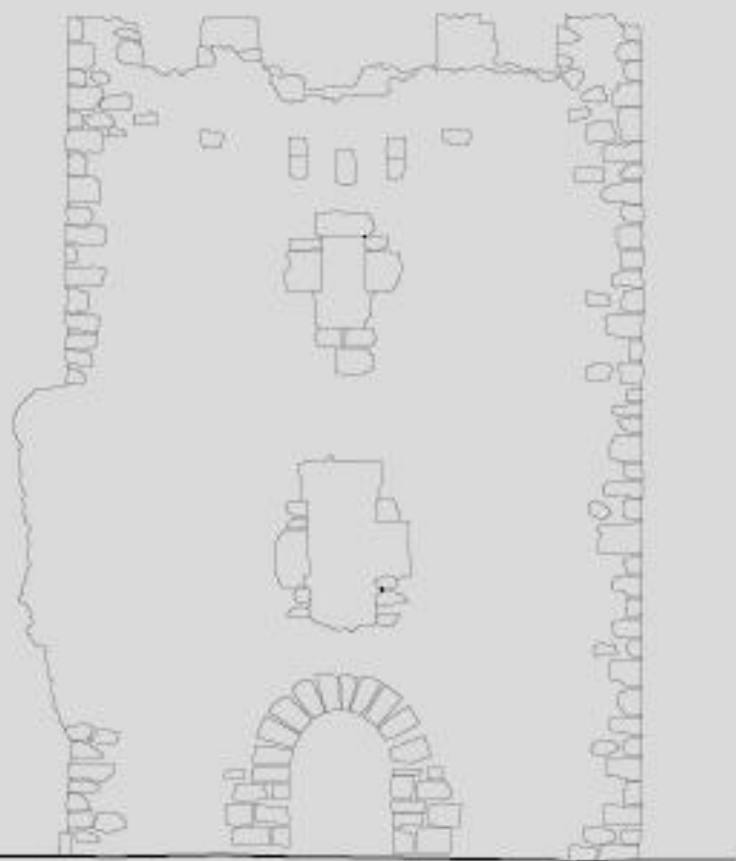






Torre de Roc





Alzado Este

Conclusiones

- Cada una de las torres ha tenido un mayor o menor estudio en función de su estado y la documentación sobre estas.
- Se ha realizado un estudio de los sistemas constructivos y los materiales que se utilizaron para la construcción del Castillo, así como levantamientos gráficos.
- El estado actual de las torres es distinto entre ellas, unas desaparecidas, otras restauradas y en buen estado y otras están en el olvido.
- Con este proyecto se intenta poner en valor las torres del litoral, concienciando a restaurar y conservar estas construcciones históricas.

Fin