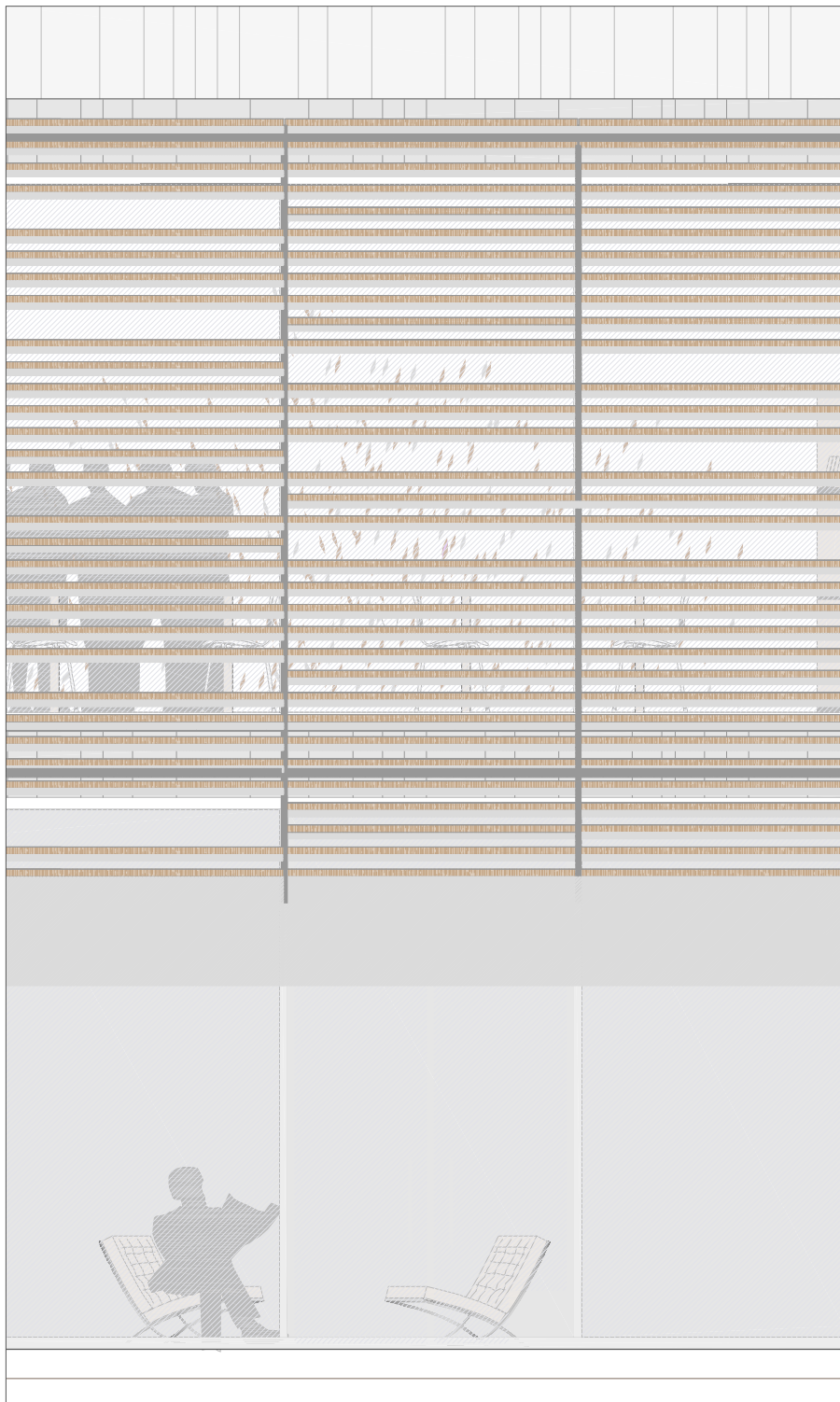


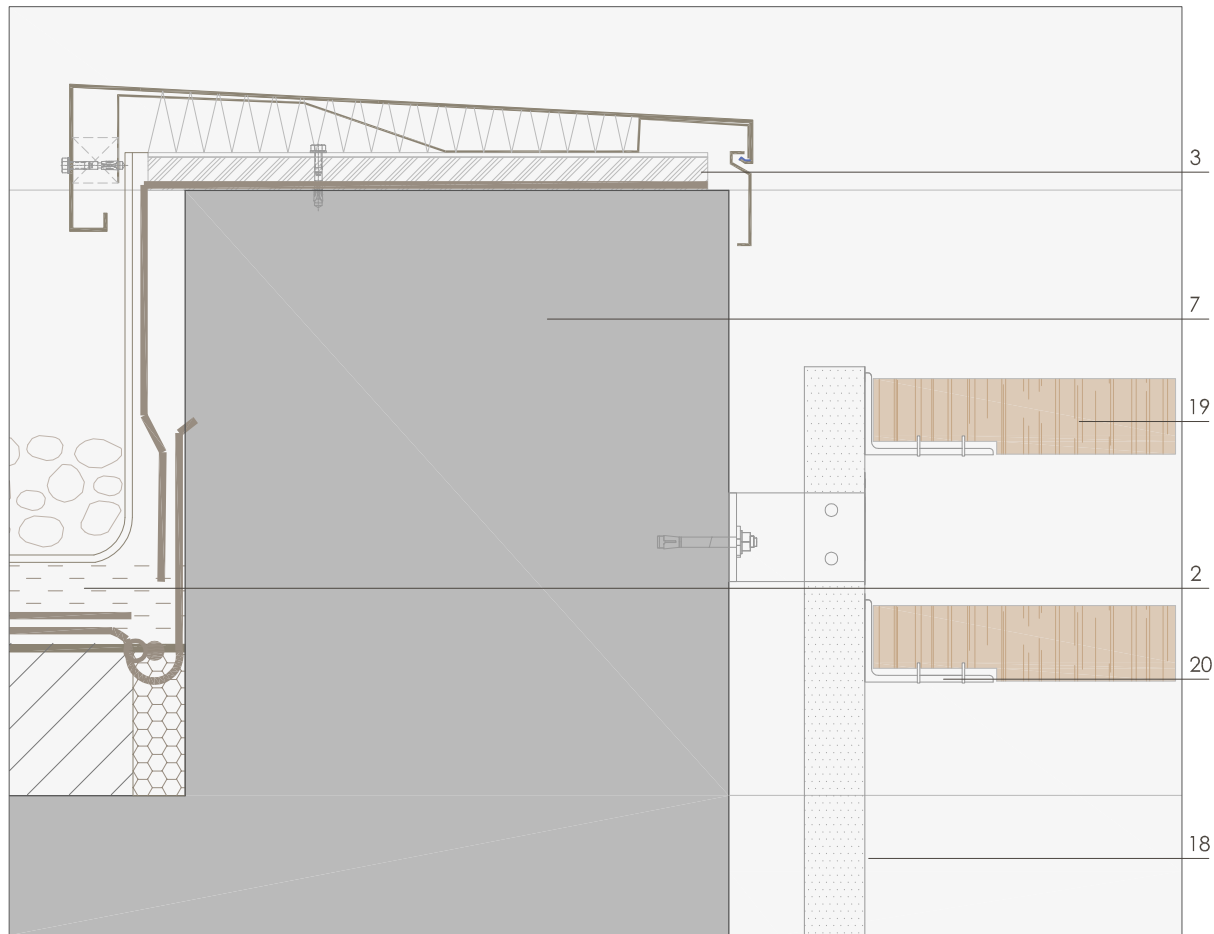
sección

e: 1/50



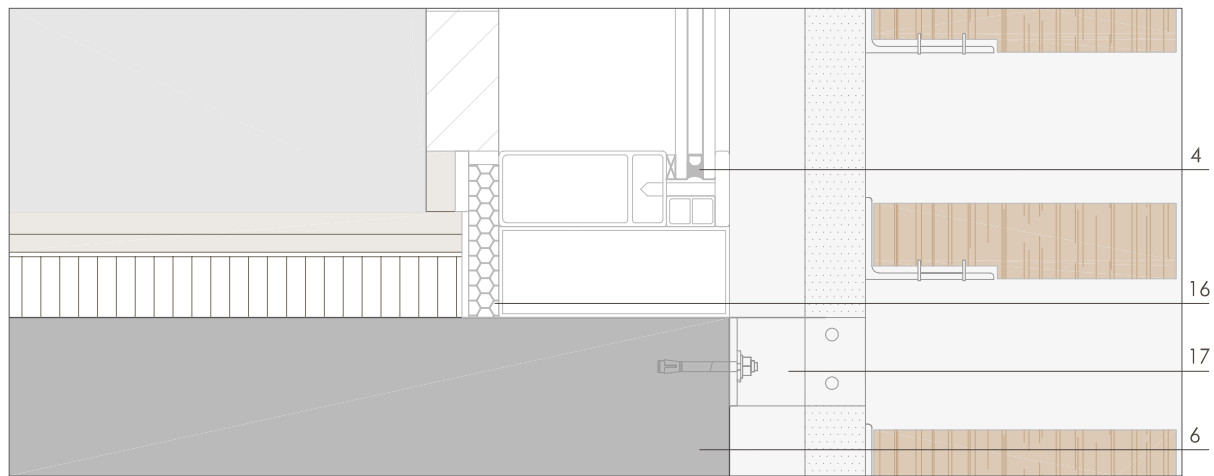
alzado

e: 1/50



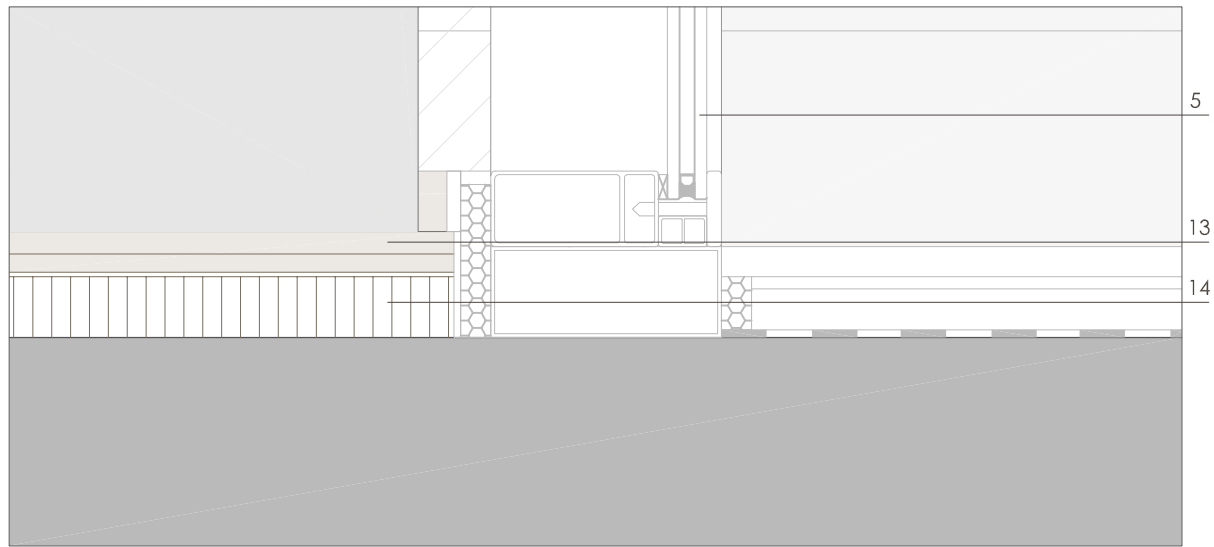
detalle 1

e: 1/5



detalle 2

e: 1/5



detalle 3

e: 1/5

- 1\_ Albardilla de aluminio con formación de goterón
- 2\_ Cubierta invertida no transitable: Grava blanca de canto rodado (diámetro 16 - 32 mm), capa separadora de fieltro geotextil (fieltro Feltemper-150), lamina impermeable bituminosa EPDM, e=1,5mm, aislamiento térmico rígido de poliestireno extruido,(alta densidad, e=40mm) ,hormigón de áridos ligeros para la formación de pendientes, 1,5%. Barrera cortavapor formada por 1,5Kg/m de oxiasfalto
- 3\_ Aislamiento murete de cubierta bajo albardilla
- 4\_ Sellado del vidrio doble
- 5\_ Vidrio doble espesor 8mm, cámara de aire 12 mm, vidrio de seguridad espesor 3+3mm

- 6\_ Forjado unidireccional de nervios in situ, canto 40 cm
- 7\_ Murete de hormigón armado h = 40 cm
- 8\_ Zuncho de borde
- 9\_ Rejilla de expulsión de climatización
- 10\_ Pieza de cuelgue para fijación falso techo tipo GRID al perfil soporte del sistema
- 11\_ Luminaria tubo fluorescente tipo LINEUP
- 12\_ Falso techo lineal registrable, modelo Luxalon de la casa comercial Hounter Douglas
- 13\_ Pavimento de microcemento color beige e. 5mm
- 14\_ Recrecido de cemento para nivelación solado

- 15\_ Pavimento exterior. Piezas de granito de Gredos antideslizante gran formato 2x1 m
- 16\_ Junta dilatación del pavimento
- 17\_ Soporte metálico auxiliar de sujeción de las lamas horizontales atornillado a forjado
- 18\_ Montante lamas de madera
- 19\_ Lamas fijas de madera dispuestas horizontalmente, atornilladas a los angulares metálicos y rebajadas para que queden dispuestas a nivel
- 20\_ Angular metálico de sujeción de las lamas, soldados a los tubos metálicos de los soportes
- 21\_ Falso techo lineal registrable, modelo GRID de la casa comercial Hounter Douglas