

01 centro de producción musical

pfc_taller 1

escuela técnica superior de arquitectura de valencia

Taisa Alemany Asensi

Introducción

En un área alimentada por grandes avenidas que a día de hoy se configuran como barreras o lindes urbanos, en uno de tantos lugares de Valencia donde aún la huerta y la ciudad se relacionan a través de una valla, encontramos una de las grandes entradas rodadas. A los pies de una de estas avenidas aparece el barrio de la Ciudad de las Artes y las Ciencias, éste se configura como una trama, aún muy incompleta, de grandes manzanas previstas para la recepción de un barrio meramente residencial. Estos aspectos, sumados a los numerosos vacíos urbanos existentes en la zona, nos dejan un panorama carente de actividad y oferta cultural.

El proyecto propuesto, ante la ausencia de referencias en la trama, intentará abrirse a los cuatro costados con el fin de crear una serie de espacios públicos, semipúblicos, abiertos y cerrados, destinados a potenciar las circulaciones y el carácter del edificio público.

El edificio, ejercerá una llamada diferente por cada uno de los lindes. El objetivo será el de atraer al espectador hacia el centro neurálgico o corazón del proyecto, donde se encuentra la zona de cafetería y tienda, además de los diferentes accesos al hall de entrada, para una vez allí ir repartiendo las circulaciones hacia todas las direcciones.

Debido al carácter musical del proyecto y a la permisividad del espacio vacío, se busca el diseño de espacios que permitan la actividad tanto diurna como nocturna. Planteando ambientes de encuentro o descanso, fluidos o fijos, con el fin de que todo el edificio, y sobre todo la cota cero, pueda ser utilizado por el futuro barrio de las maneras más convenientes según el contexto.

En conclusión, se deberá buscar la proyectación de un edificio que enriquezca la oferta cultural, de vida y fomenté las circulaciones agradables para el peatón de manera versátil, para atender las necesidades del ciudadano.



Situación E: 1/2000



Implantación e: 1/500

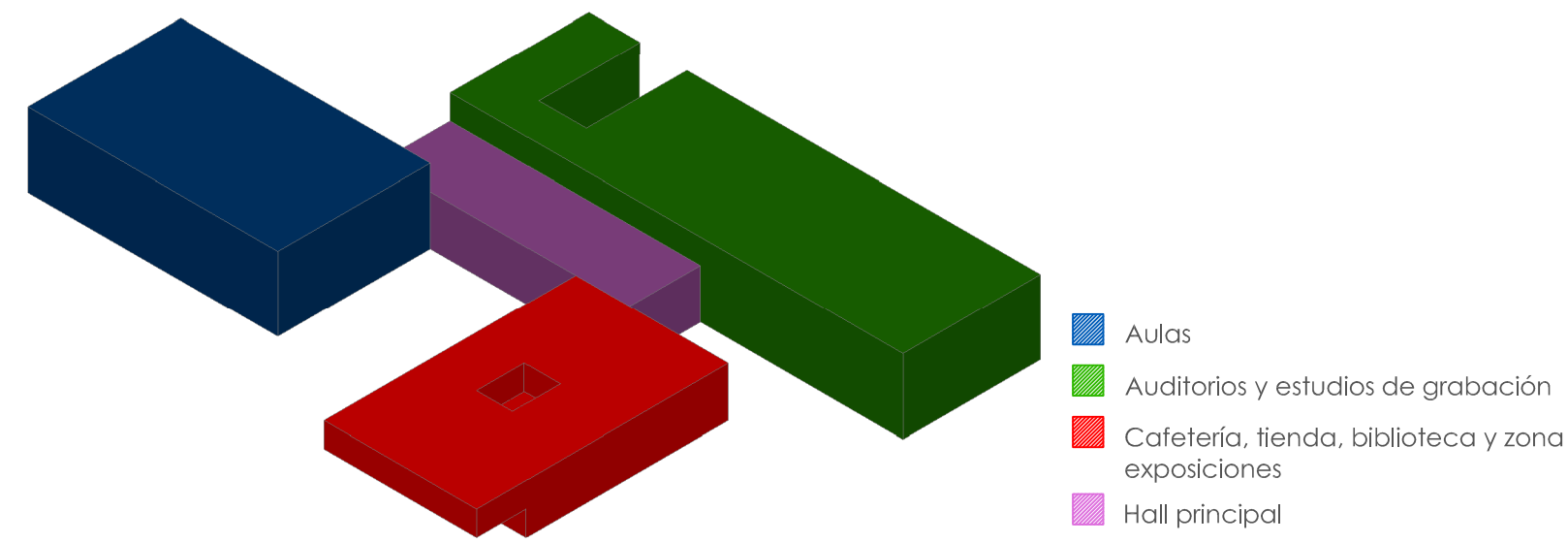
Idea.

Se ha intentado en todo momento controlar el impacto visual del edificio, limitando su altura y creando transparencias que permitan la relación interior-exterior y la conexión entre la ciudad y la huerta.

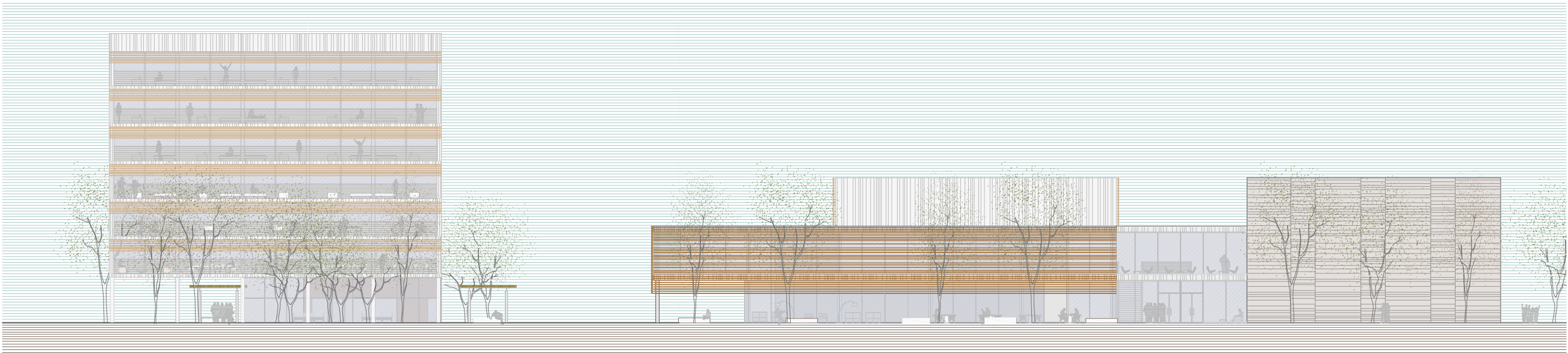
El proyecto está condicionado por su cercanía a la huerta. Quizás una de las mayores de la comunidad valenciana y forma parte de su cultura y de su historia. Por eso se intenta crear una relación entre el pueblo y la huerta.

El edificio ocupará gran parte de la parcela, exactamente la mitad, formado por la totalidad de cuatro cuerpos; se organiza de forma que tres piezas se conectan a través de la cuarta que es el hall principal. El edificio vuelca al parque situado en el oeste de la parcela donde se crean zonas verdes y plazas y se buscan visuales tanto hacia este punto como hacia la huerta. Se trata de un proyecto muy permeable, fácilmente accesible, cuya organización es muy clara, que unifica y da continuidad a los espacios circundantes.

El proyecto se organiza de forma muy clara según los usos de cada espacio y sus necesidades. Formado por cuatro piezas, tres de ellas están organizadas en torno a la cuarta pieza que es el hall pasante. Éste será el eje conector de las tres y a su vez se conectará con la planta primera a través de una doble altura, ésta producirá una conexión espacial y visual muy importante en el edificio.



- Aulas
- Auditorios y estudios de grabación
- Cafetería, tienda, biblioteca y zona exposiciones
- Hall principal



Sección general sur e: 1/400



Sección general norte e: 1/400