

TIPUS DE FORJAT. CARACTERÍSTIQUES		
FORJAT RETICULAR DE REVOLUTONS RECUPERABLES		
Contell total: 35x5 cm		
Lum: 0 m		
Interax: 0,80 m		
Nervi: 0,15 x 0,40 m		
FORJAT UNIDIRECCIONAL DE PLACA ALVEOLAR SOBRE BIGUES BOYD		
Placa: 120/16 cm		
Lum plaques: 4 m		
Lum biga: 20m		
MATERIALS. CARACTERÍSTIQUES		
Tipus de formigó	Designació	Resistència característica
Formigó de neteja	HM-10/B/IIIa	fck=10 N/mm²
Formigó de fonaments	HA-30/B/40/IIIa	fck=30 N/mm²
Formigó de solera	HA-30/B/20/IIIa	fck=30 N/mm²
Formigó de forjats	HA-30/B/20/IIIa	fck=30 N/mm²
Formigó de pilars	HA-30/B/20/IIIa	fck=30 N/mm²
Tipus d'acer	Tipificació	Limit elàstic
Acer per a amar	B 500 S	fy=500 N/mm2
Malla electrosoldada	B 500 T	fy=500 N/mm2

COEFICIENTS DE SEGURETAT		
Coeficients parcials de seguretat (γ) per a les accions		
Permanent	Pes Propi	1,35
	Empenta del teneny	1,35
	Pressió de l'aigua	1,20
Variable		1,50

CÀRREGUES A FONAMENTS	
Càrregues permanents	Pes
G1. Forjat reticular alseuger de revoltons recuperables	5,00 KN/m²
G2. Forjat unidireccional de plaques alveolars	4,63 KN/m²
G3. Forjat de xapa col labarant	2,00 KN/m²
G4. Coberta plana invertida amb acabat de grava	2,50 KN/m²
G5. Coberta plana ajardinada	5,50 KN/m²
G6. Barandats	1,00 KN/m²
G7. Paviment de gres porcelànic	1,00 KN/m²
G8. Paviment de gres porcelànic	1,00 KN/m²
G9. Paviment formigó armat	1,50 KN/m²
G10. Pes propi instal·lacions en coberta	0,75 KN/m²
G11. Pes propi subestructura builques	0,50 KN/m²
Càrregues Variables	
Q1. Categoria A1: habitatges	2 KN/m²
Q2. Categoria B: zones administratives	2 KN/m²
Q3. Categoria C1: Zones amb taules i cadres	3 KN/m²
Q4. Categoria C2: zones amb seients fixos	4 KN/m²
Q5. Categoria C3: Zones sense obstacles que impedisquen el lliure moviment de les persones com vestíbuls d'edificis públics, administratius, hotels, sales d'exposició en museus, etc.	5 KN/m²
Q6. Categoria C3: Zones d'aglomeració	5 KN/m²
Q7. Categoria D1: Locals comercials	5 KN/m²
Q8. Categoria E: Zones de trànsit i d'aparcament de vehicles lleugers	2 KN/m²
Q9. Categoria F: Cobertes transitables accessibles sota privadament	1 KN/m²
Q10. Categoria G1: Cobertes accessibles únicament per a conservació amb inclinació <20°	1 KN/m²

TOTALS	Forjat solerani	Forjat planta baixa	Forjat coberta Centre, Prod.	Forjat coberta Auditori	Forjat Habitatges
Total permanents	14,30 KN/m²	8,00 KN/m²	12,25 KN/m²	7,88 KN/m²	8,41 KN/m²
Total variables	5,20 KN/m²	3,20 KN/m²	1,20 KN/m²	1,20 KN/m²	2,00 KN/m²

Secció detall fals sostre e 1/25

- Fals sostre obert sistema Grid de listons de fusta 15x117 mm acabat 'cerez' Hunter Douglas
- Conducció d'aire
- Diffusor lineal d'impulsó amb reixa, model CAJ\_innes
- Diffusor lineal de retorn amb ranura frontal, model VSD 15\_Trox
- Detector d'incendis
- Altaveu empotrat en sostre de 2" (2W) acabat en cromat mate
- Luminària lineal empotrada en fals sostre per a il·luminació general, model INVO\_iguzzini
- Luminària suspesa per a il·luminació de reforç en taules, model Radial\_iguzzini
- Sofata tècnica per a pas de conduccions

ILLUMINACIÓ



PROTECCIÓ CONTRA INCENDIS

- Detector lineal de fum
- Detector òptic de fum

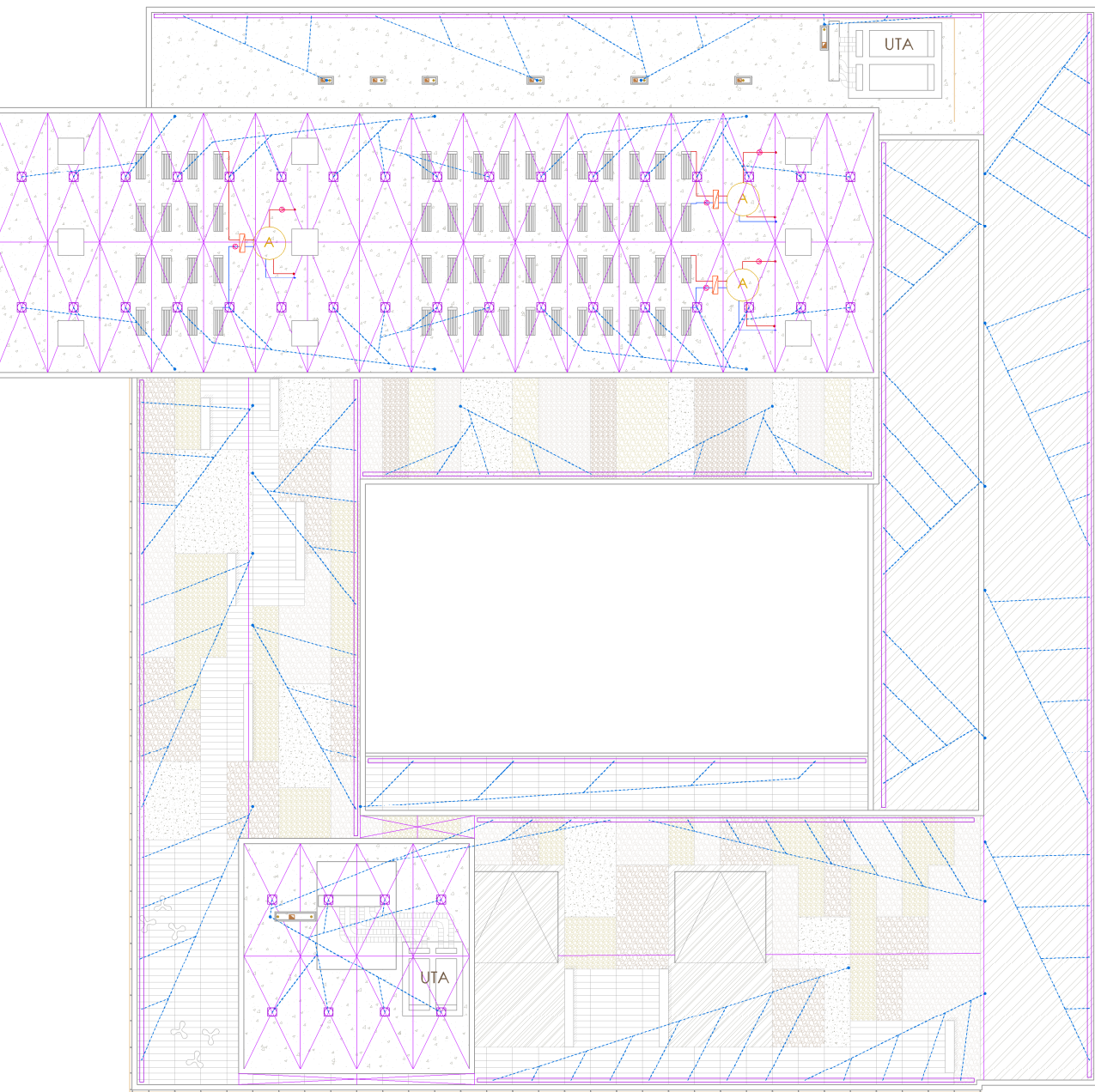
CUMATITZACIÓ

- Diffusor d'impulsó en fals sostre
- Diffusor de retorn en fals sostre
- Diffusor de retorn en part inferior paraments auditori

ELECTRICITAT - TELECOMUNICACIONS

- Base d'endot 25 A per a informàtica
- Presca de telèfon

FALSOS SOSTRES



INSTAL·LACIONS COBERTA

- Embomai
- Canal de recollida d'aigües
- Col·lector
- Baixant pluvials
- Baixant residuals
- Ventilació
- Muntant ACS
- Muntant aigua freda
- Exhauridor extracció de fum
- Acumulador
- Bomba de recirculació
- Intercanviador
- Col·lector solar
- UTA
- Unitat exterior Climatització

RESERVA D'ESPAIS

- Magatzems
- Recinte Telesco
- Grup Electrogen (vetllació exterior)
- Centre transformació
- Recinte Electricitat
- Recinte Instal·lacions SI
- Ajub BILC + Grup Pressió
- Ajub ruixadors + Grup Pressió
- Recinte instal·lació Aigua potable + Grup Pressió
- Recinte instal·lació ACS
- Acumuladors + Grup Pressió + Caldera
- Patinetes Pas conductes verticals

LLEGGENDA PROTECCIÓ CONTRA INCENDIS DB-SI

- Recoregut d'evacuació
- Origen d'evacuació
- Senyal d'evacuació
- Occupació
- Extintor de pols ABC, eficàcia 21A-1138
- Extintor CO2, eficàcia 21B
- BIE 25 mm
- Pulsador alarma
- Sirena d'incendis + megafonia
- Detector òptic de fum
- Detector lineal de fum
- Ruixador
- Central alarma d'incendis
- Senyal elèctric + il·luminació
- Hidrant exterior
- Sector d'incendis. M² construits

DIVISIÓ PER SECTORS D'INCENDIS

- Sector 1: torre d'habitatges (residencial pública) = 2.266 m² < 2.500 m²
- Sector 2: vestíbul auditori + foyers + sales + elements servadors annexos (pública concurrència) = 2.049 m² < 2.500 m²
- Sector 3: centre de producció musical (docent) = 3.522 m² < 4.000 m²
- Sector 4: Solerani (Aparcament) = 6.000 m² \*
- \*Es disposarà un sistema de ruixadors

