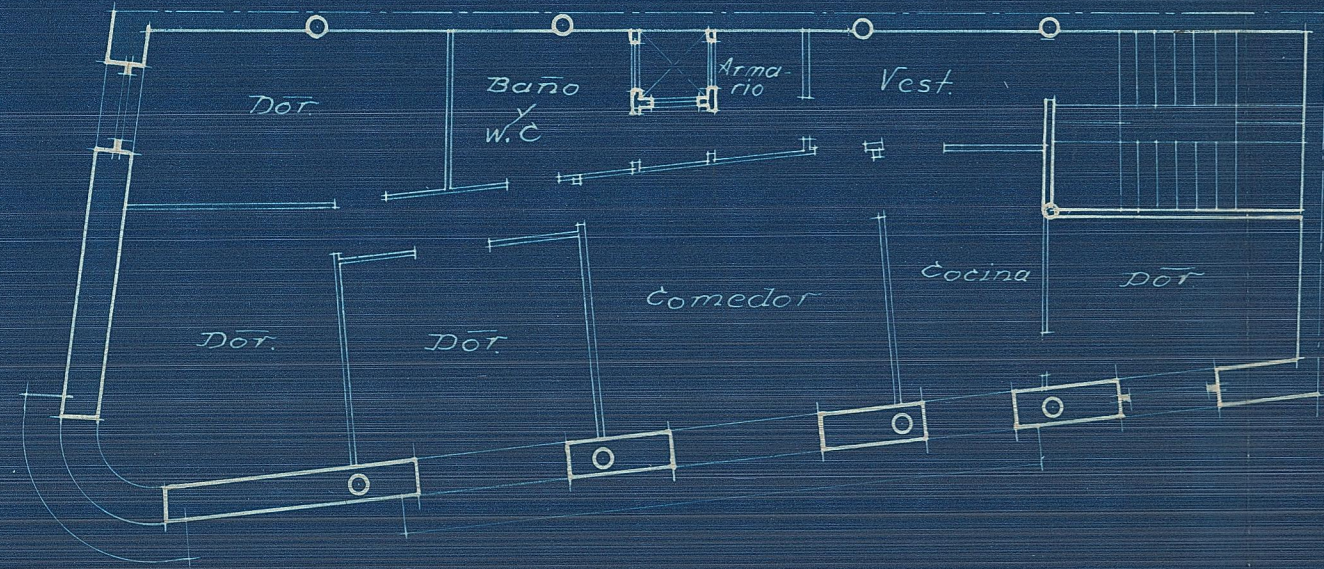
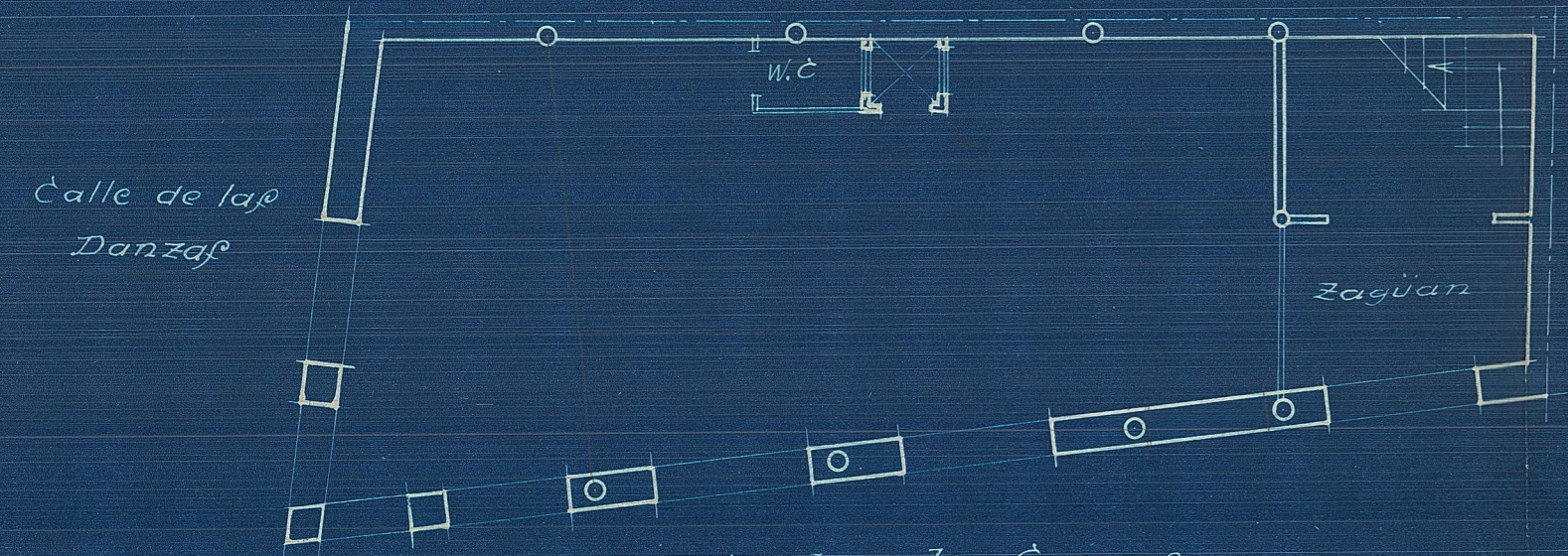


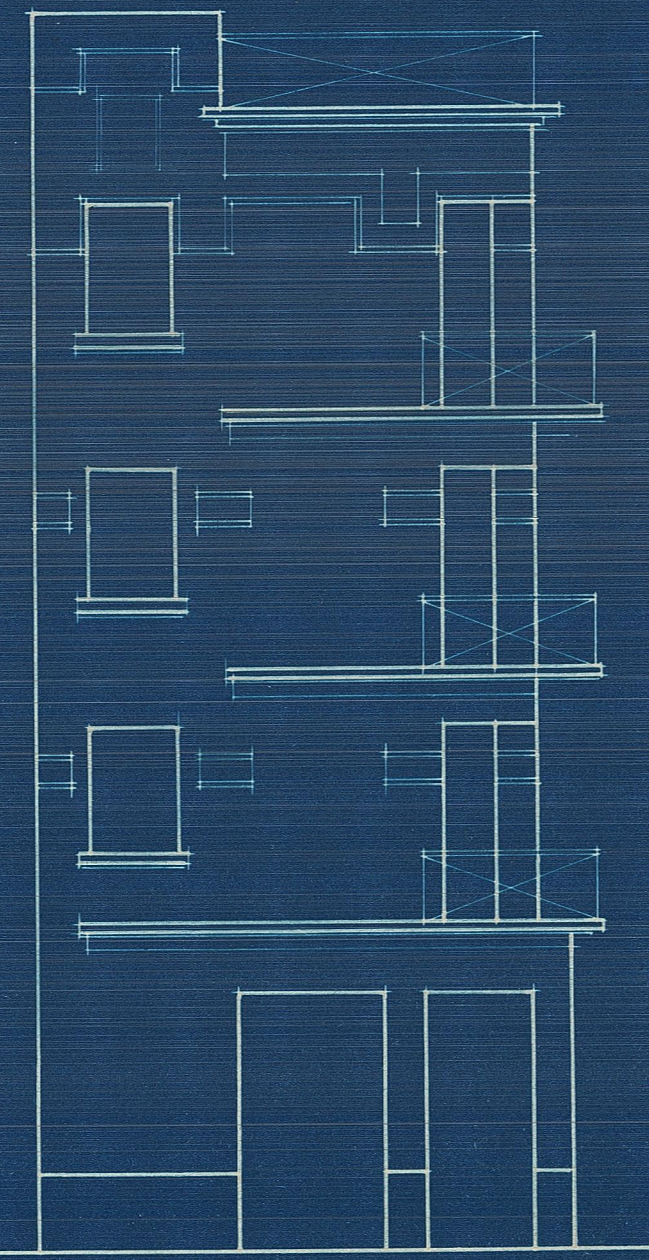
Proyecto de edificio para D. Enrique Izquierdo
 — en la calle de las Danzas —



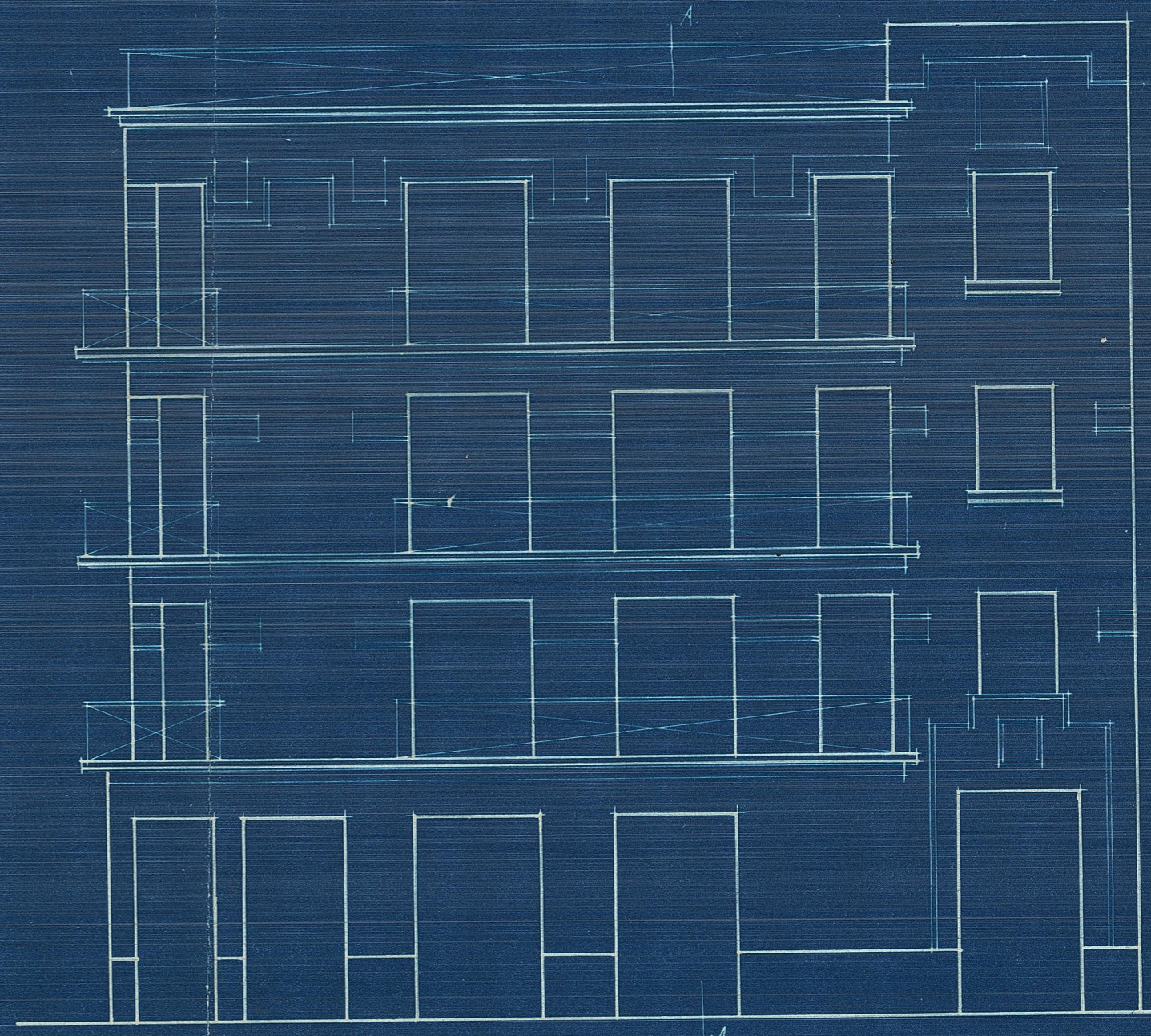
Planta común a pisos



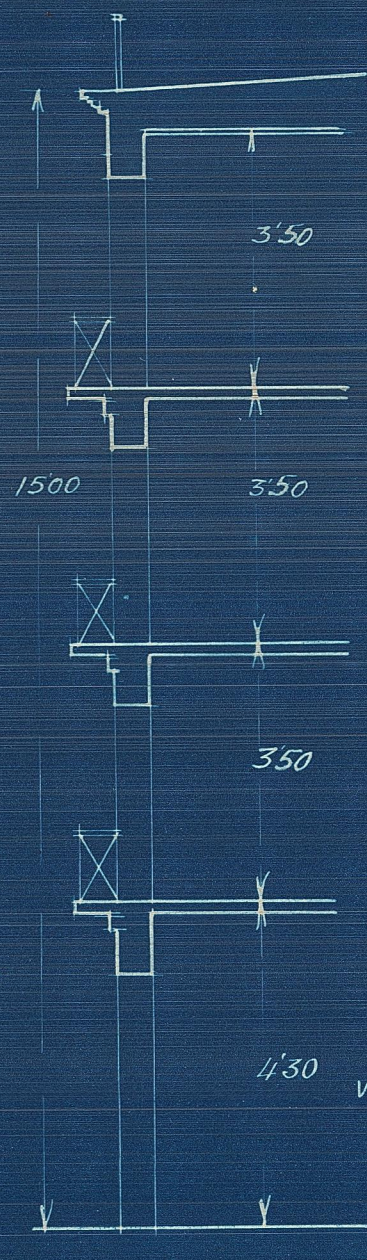
Planta baja



Fachada a la C. de las Danzas

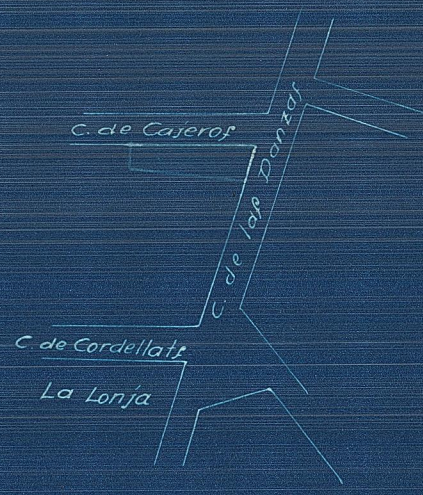


Fachada a la C. de Cajeros



Sección A-A

Plano de emplazamiento
 Escala 1:1000



Escala 1:100
 Valencia 8 Mayo 1931
 El Arquitecto