



UNIVERSITAT
POLITÈCNICA
DE VALÈNCIA

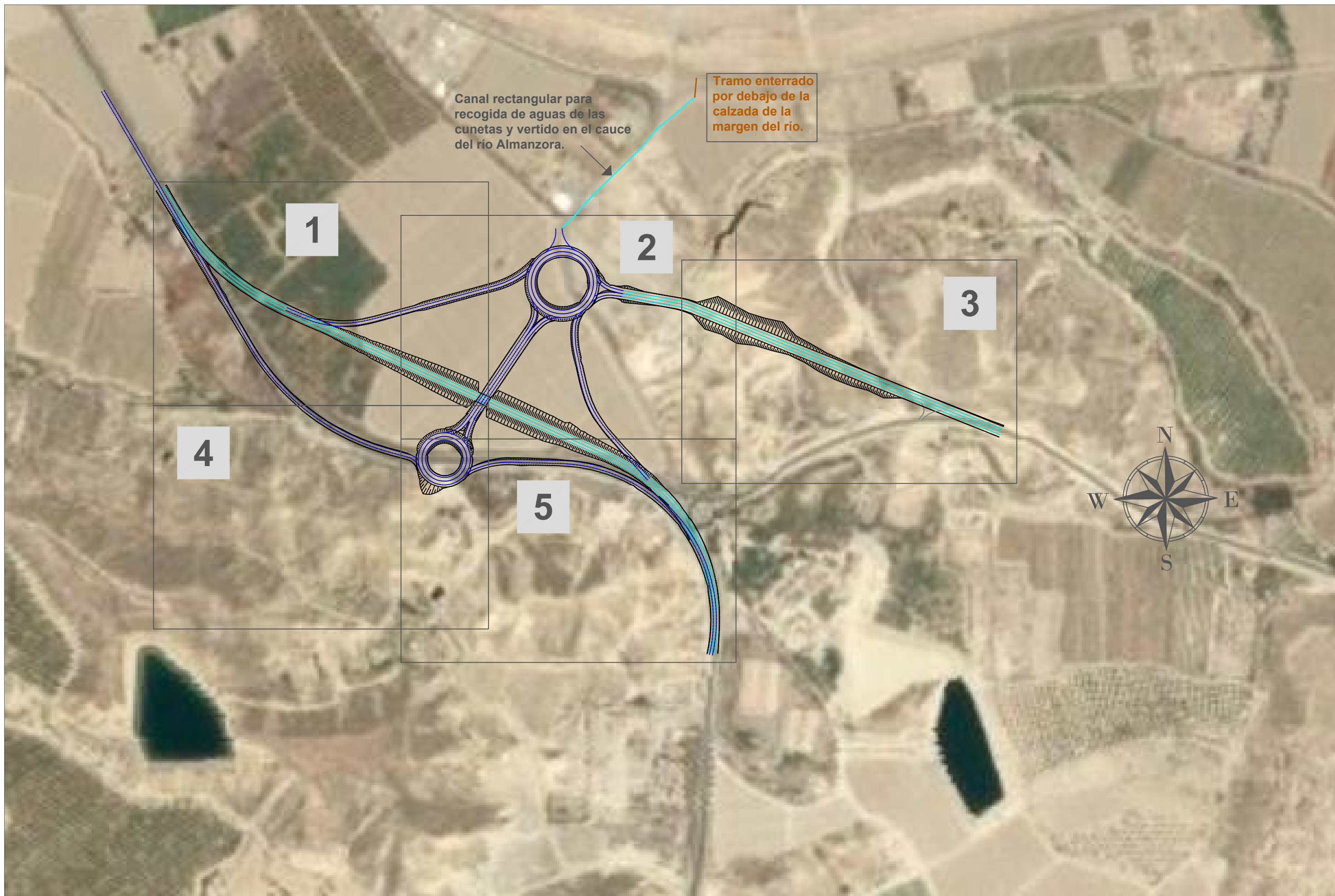
ESTUDIO DE SOLUCIONES PARA LA EJECUCIÓN DE UN ENLACE ENTRE LAS
CARRETERAS A-352 Y AL-8104 EN EL MUNICIPIO DE CUEVAS DEL ALMANZORA EN
LA PROVINCIA DE ALMERÍA

DOCUMENTO N°3. PLANOS



ETS DE INGENIERÍA DE CAMINOS,
CANALES Y PUERTOS

DOCUMENTO N°3. PLANOS



ESCUELA TÉCNICA SUPERIOR
DE INGENIERÍA DE CAMINOS,
CANALES Y PUERTOS.

PROYECTO:

ESTUDIO DE SOLUCIONES PARA LA EJECUCIÓN DE UN ENLACE
ENTRE LAS CARRETERAS A-352 Y AL-8104 EN EL MUNICIPIO DE
CUEVAS DEL ALMANZORA EN LA PROVINCIA DE ALMERÍA.

AUTORES:

CANTISANO MULERO, ÁNGEL.
RUIZ LÓPEZ, MIGUEL.

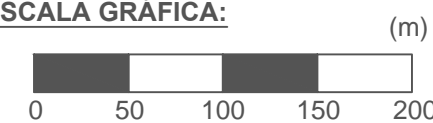
PLANO:

ENCUADRE DE HOJAS EN DRENAJE
EN SOLUCIÓN DE ENLACE DE
DIAMANTE DE PESAS.

ESCALA:

1:4000

ESCALA GRÁFICA:



Nº:

1/2



LEYENDA:

Obras de drenaje longitudinal:

- Cuneta a pie de terraplén. —
- Cuneta a pie de desmante. —
- Obra transversal de drenaje longitudinal (OTDL). —
- Cuneta de guarda en cabeza de desmante. —
- Bordillos y bajantes. —



ESCUELA TÉCNICA SUPERIOR
DE INGENIERÍA DE CAMINOS,
CANALES Y PUERTOS.

PROYECTO:

ESTUDIO DE SOLUCIONES PARA LA EJECUCIÓN DE UN ENLACE
ENTRE LAS CARRETERAS A-352 Y AL-8104 EN EL MUNICIPIO DE
CUEVAS DEL ALMANZORA EN LA PROVINCIA DE ALMERÍA.

AUTORES:

CANTISANO MULERO, ÁNGEL.
RUIZ LÓPEZ, MIGUEL.

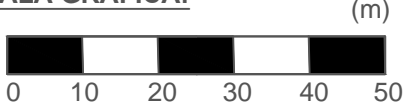
PLANO:

DRENAJE EN SOLUCIÓN DE ENLACE
DE DIAMANTE DE PESAS.

ESCALA:

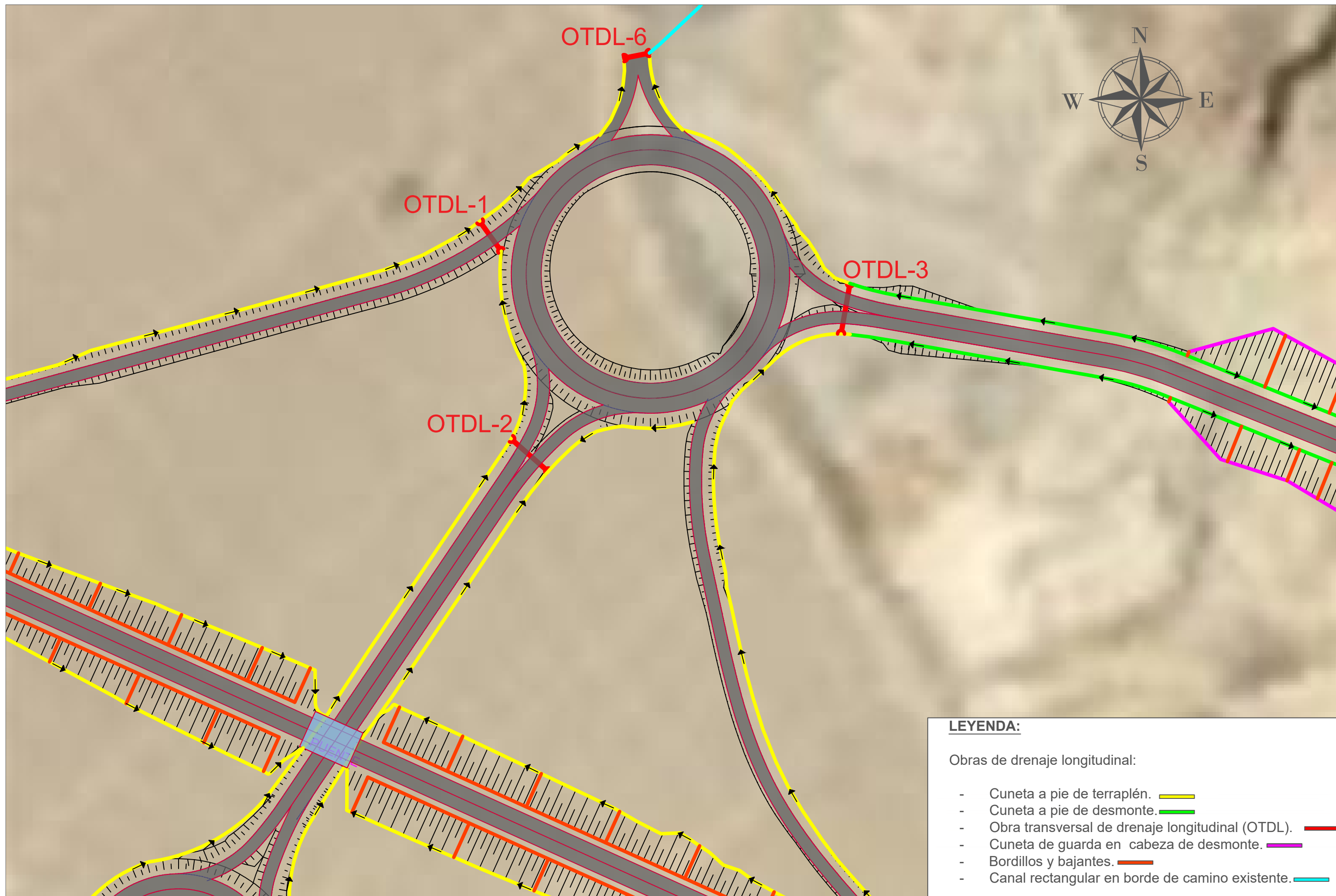
1:1000

ESCALA GRÁFICA:



Nº:

1/5



LEYENDA:

Obras de drenaje longitudinal:

- Cuneta a pie de terraplén.
- Cuneta a pie de desmonte.
- Obra transversal de drenaje longitudinal (OTDL).
- Cuneta de guarda en cabeza de desmonte.
- Bordillos y bajantes.
- Canal rectangular en borde de camino existente.



ESCUELA TÉCNICA SUPERIOR
DE INGENIERÍA DE CAMINOS,
CANALES Y PUERTOS.

PROYECTO:

ESTUDIO DE SOLUCIONES PARA LA EJECUCIÓN DE UN ENLACE
ENTRE LAS CARRETERAS A-352 Y AL-8104 EN EL MUNICIPIO DE
CUEVAS DEL ALMANZORA EN LA PROVINCIA DE ALMERÍA.

AUTORES:

CANTISANO MULERO, ÁNGEL.
RUIZ LÓPEZ, MIGUEL.

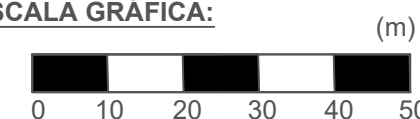
PLANO:

DRENAJE EN SOLUCIÓN DE ENLACE
DE DIAMANTE DE PESAS.

ESCALA:

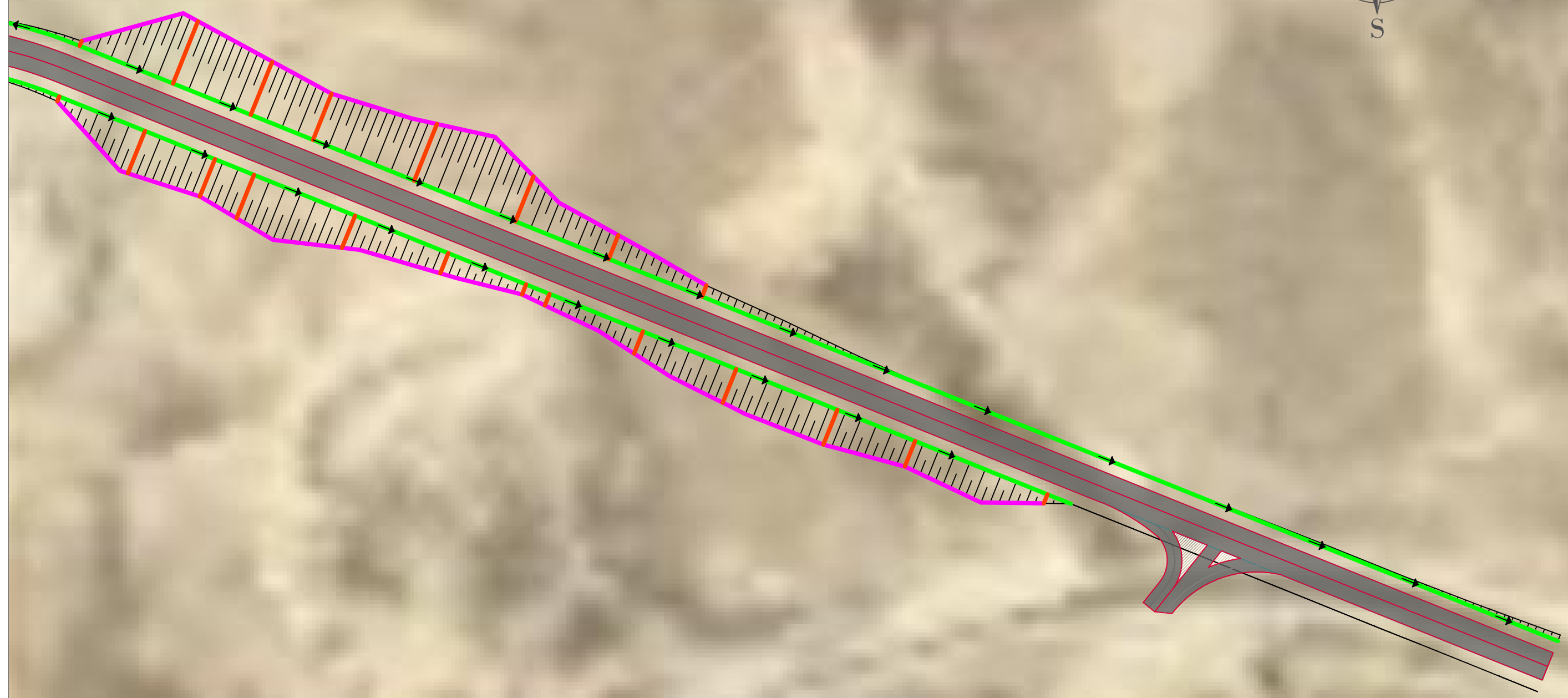
1:1000

ESCALA GRÁFICA:



Nº:

2/5



LEYENDA:

Obras de drenaje longitudinal:

- Cuneta a pie de terraplén.
- Cuneta a pie de desmonte.
- Obra transversal de drenaje longitudinal (OTDL).
- Cuneta de guarda en cabeza de desmonte.
- Bordillos y bajantes.



ESCUELA TÉCNICA SUPERIOR
DE INGENIERÍA DE CAMINOS,
CANALES Y PUERTOS.

PROYECTO:

ESTUDIO DE SOLUCIONES PARA LA EJECUCIÓN DE UN ENLACE
ENTRE LAS CARRETERAS A-352 Y AL-8104 EN EL MUNICIPIO DE
CUEVAS DEL ALMANZORA EN LA PROVINCIA DE ALMERÍA.

AUTORES:

CANTISANO MULERO, ÁNGEL.
RUIZ LÓPEZ, MIGUEL.

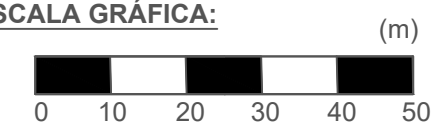
PLANO:

DRENAJE EN SOLUCIÓN DE ENLACE
DE DIAMANTE DE PESAS.

ESCALA:

1:1000

ESCALA GRÁFICA:



Nº:

3/5



LEYENDA:

Obras de drenaje longitudinal:

- Cuneta a pie de terraplén. —
- Cuneta a pie de desmonte. —
- Obra transversal de drenaje longitudinal (OTDL). —
- Cuneta de guarda en cabeza de desmonte. —
- Bordillos y bajantes. —



ESCUELA TÉCNICA SUPERIOR
DE INGENIERÍA DE CAMINOS,
CANALES Y PUERTOS.

PROYECTO:

ESTUDIO DE SOLUCIONES PARA LA EJECUCIÓN DE UN ENLACE
ENTRE LAS CARRETERAS A-352 Y AL-8104 EN EL MUNICIPIO DE
CUEVAS DEL ALMANZORA EN LA PROVINCIA DE ALMERÍA.

AUTORES:

CANTISANO MULERO, ÁNGEL.
RUIZ LÓPEZ, MIGUEL.

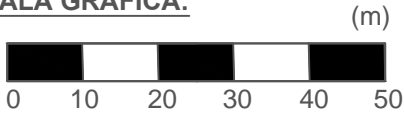
PLANO:

DRENAJE EN SOLUCIÓN DE ENLACE
DE DIAMANTE DE PESAS.

ESCALA:

1:1000

ESCALA GRÁFICA:



Nº:

4/5



LEYENDA:

Obras de drenaje longitudinal:

- Cuneta a pie de terraplén. —
- Cuneta a pie de desmante. —
- Obra transversal de drenaje longitudinal (OTDL). —
- Cuneta de guarda en cabeza de desmante. —
- Bordillos y bajantes. —



ESCUELA TÉCNICA SUPERIOR
DE INGENIERÍA DE CAMINOS,
CANALES Y PUERTOS.

PROYECTO:

ESTUDIO DE SOLUCIONES PARA LA EJECUCIÓN DE UN ENLACE
ENTRE LAS CARRETERAS A-352 Y AL-8104 EN EL MUNICIPIO DE
CUEVAS DEL ALMANZORA EN LA PROVINCIA DE ALMERÍA.

AUTORES:

CANTISANO MULERO, ÁNGEL.
RUIZ LÓPEZ, MIGUEL.

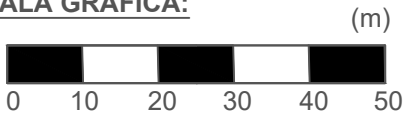
PLANO:

DRENAJE EN SOLUCIÓN DE ENLACE
DE DIAMANTE DE PESAS.

ESCALA:

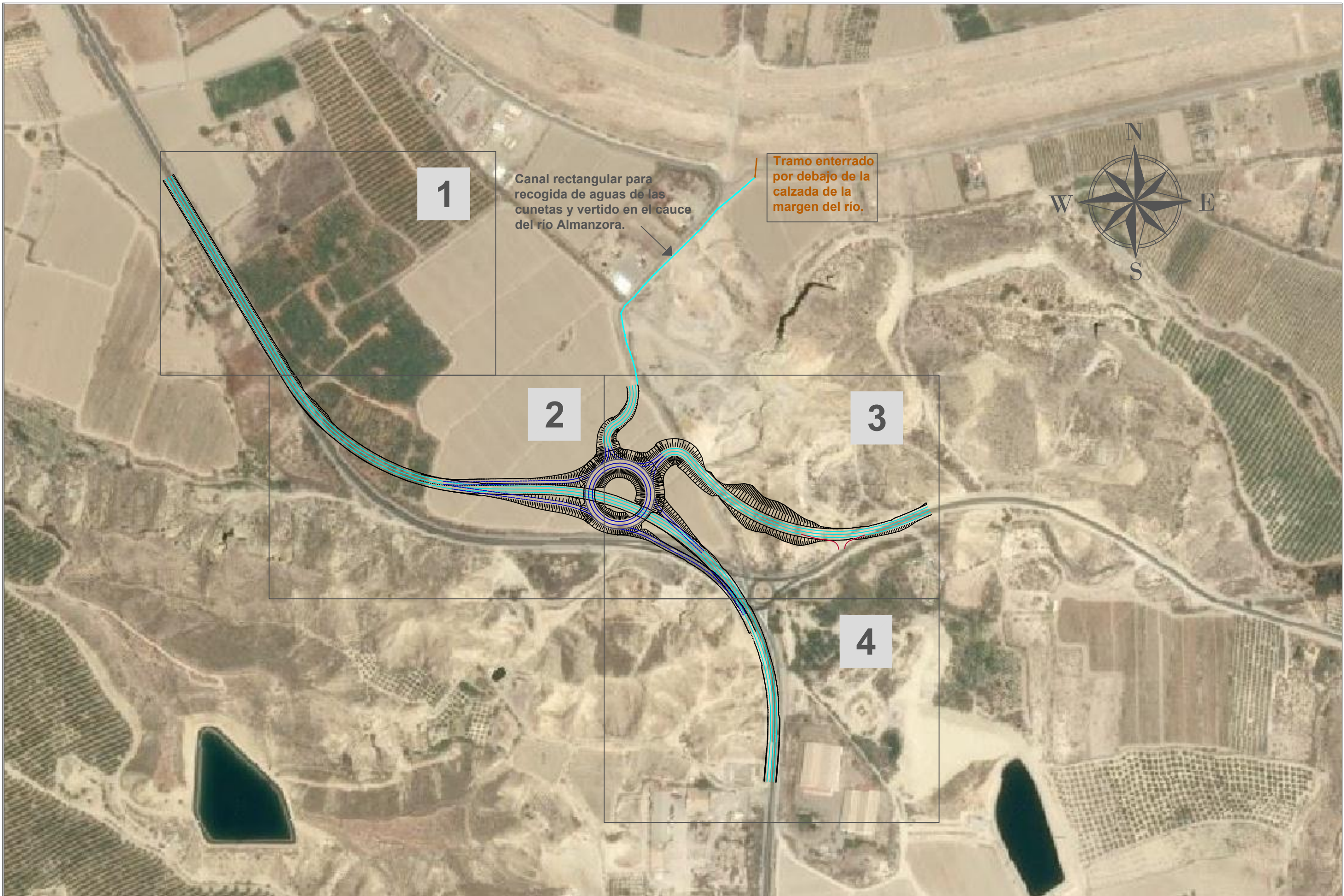
1:1000

ESCALA GRÁFICA:



Nº:

5/5



ESCUELA TÉCNICA SUPERIOR
DE INGENIERÍA DE CAMINOS,
CANALES Y PUERTOS.

PROYECTO:

ESTUDIO DE SOLUCIONES PARA LA EJECUCIÓN DE UN ENLACE
ENTRE LAS CARRETERAS A-352 Y AL-8104 EN EL MUNICIPIO DE
CUEVAS DEL ALMANZORA EN LA PROVINCIA DE ALMERÍA.

AUTORES:

CANTISANO MULERO, ÁNGEL.
RUIZ LÓPEZ, MIGUEL.

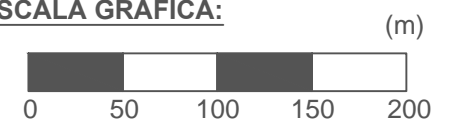
PLANO:

ENCUADRE DE HOJAS EN DRENAJE
EN SOLUCIÓN DE ENLACE CON
GLORIETA SUPERIOR.

ESCALA:

1:4000

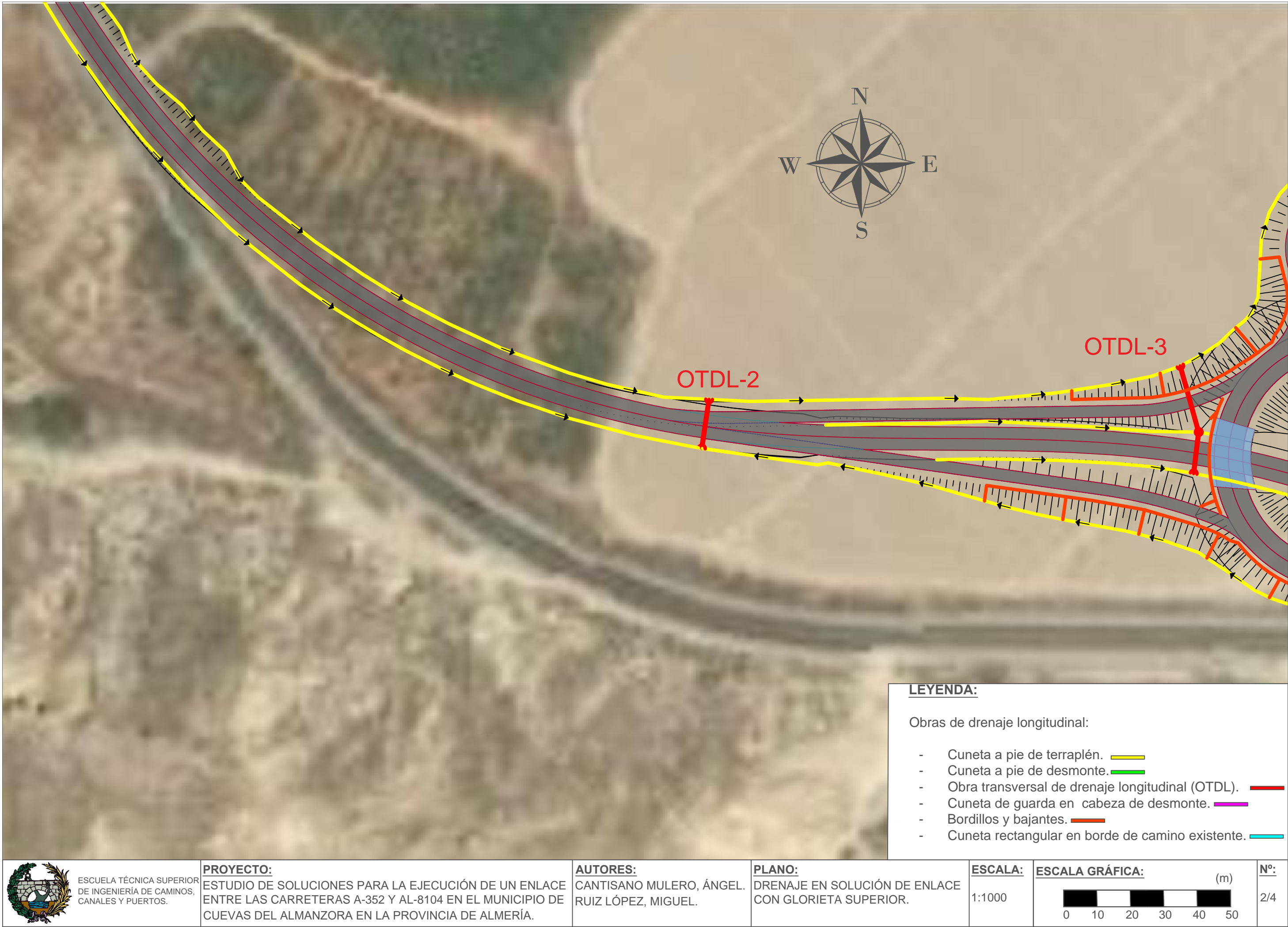
ESCALA GRÁFICA:

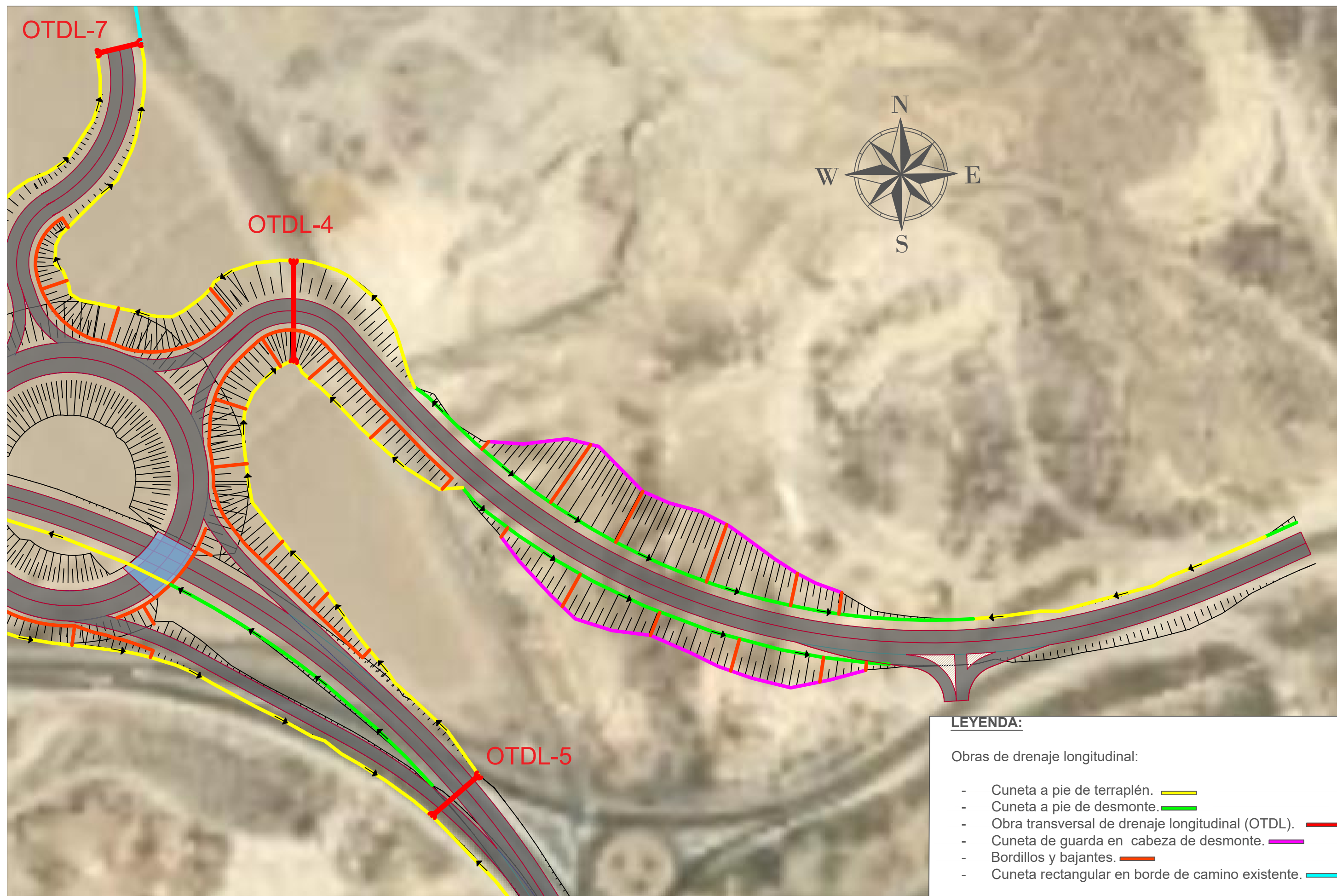


Nº:

2/2







ESCUELA TÉCNICA SUPERIOR
DE INGENIERÍA DE CAMINOS,
CANALES Y PUERTOS.

PROYECTO:

ESTUDIO DE SOLUCIONES PARA LA EJECUCIÓN DE UN ENLACE
ENTRE LAS CARRETERAS A-352 Y AL-8104 EN EL MUNICIPIO DE
CUEVAS DEL ALMANZORA EN LA PROVINCIA DE ALMERÍA.

AUTORES:

CANTISANO MULERO, ÁNGEL.
RUIZ LÓPEZ, MIGUEL.

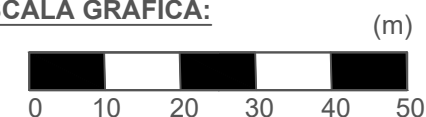
PLANO:

DRENAJE EN SOLUCIÓN DE ENLACE
CON GLORIETA SUPERIOR.

ESCALA:

1:1000

ESCALA GRÁFICA:



Nº:

3/4

