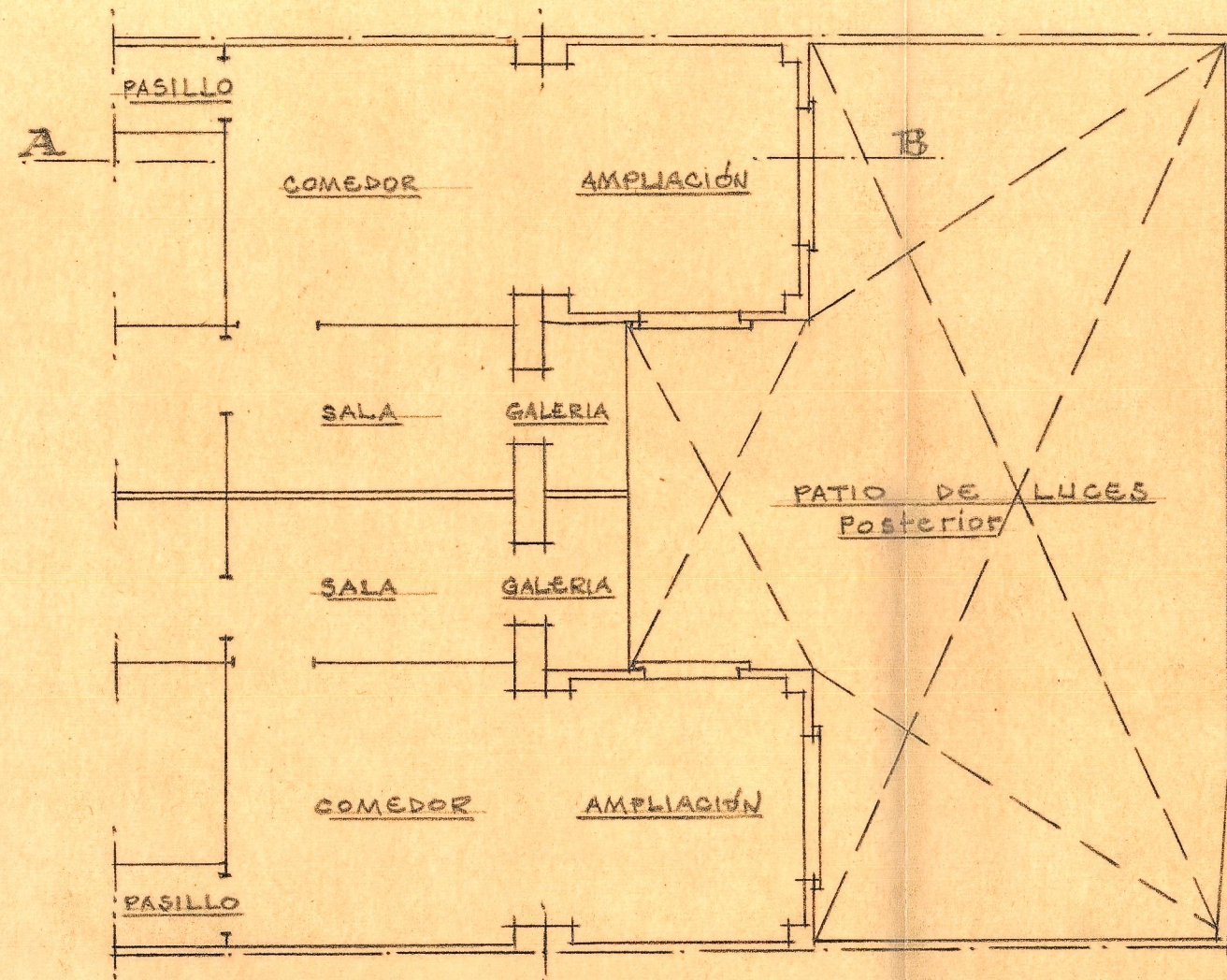
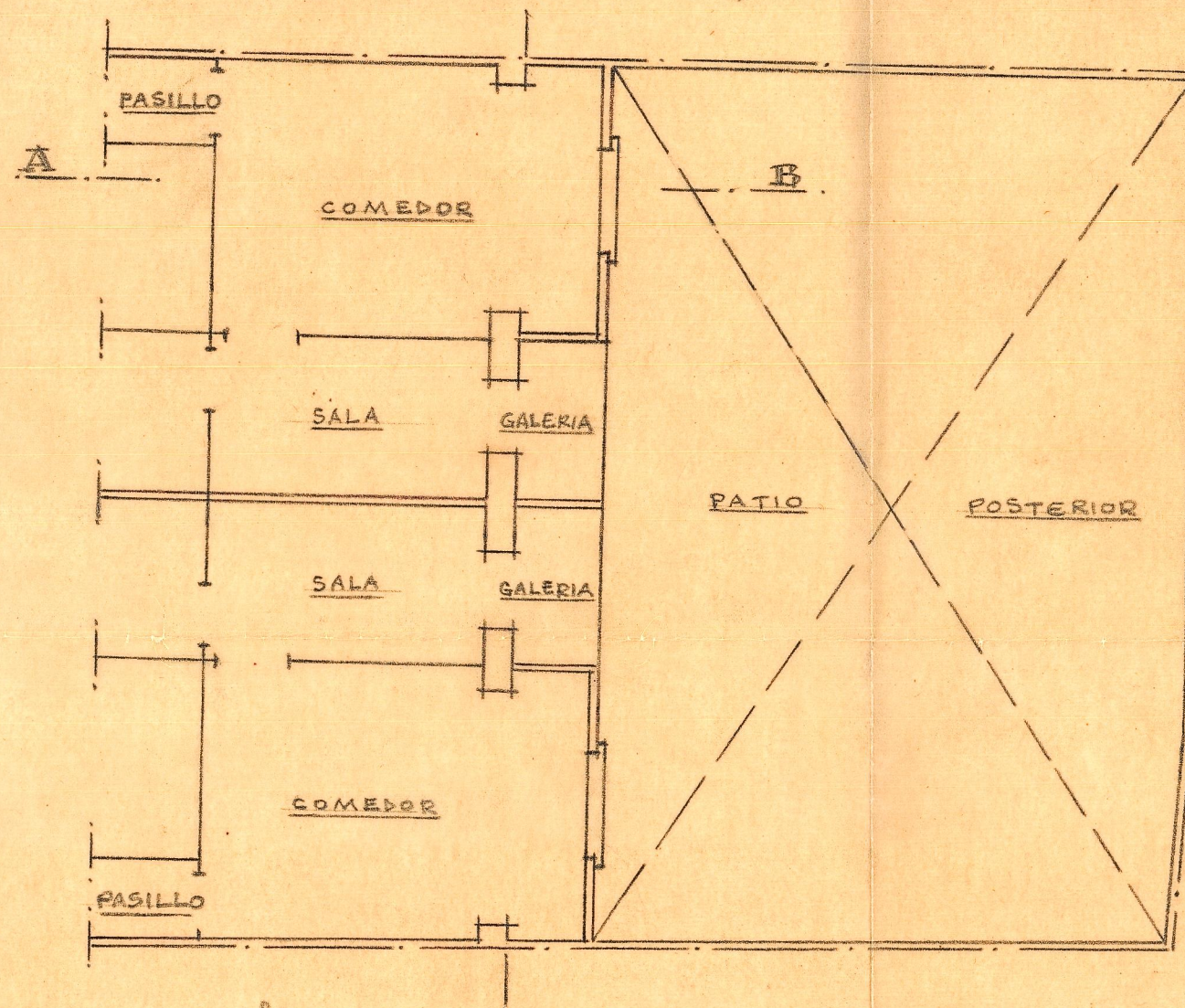


ESTADO ACTUAL
Sección A-B

AMPLIACIÓN PROYECTADA
Sección A-B



Disposición común a los pisos (Solución proyectada)



Disposición común a los pisos (Estado actual)

AMPLIACIÓN DE LOS COMEDORES
DEL EDIFICIO Nº 75 DE LA CALLE
DE GUILLEM DE CASTRO
ESCALA = 1:100

Valencia, 1º Octubre de 1955
EL ARQUITECTO