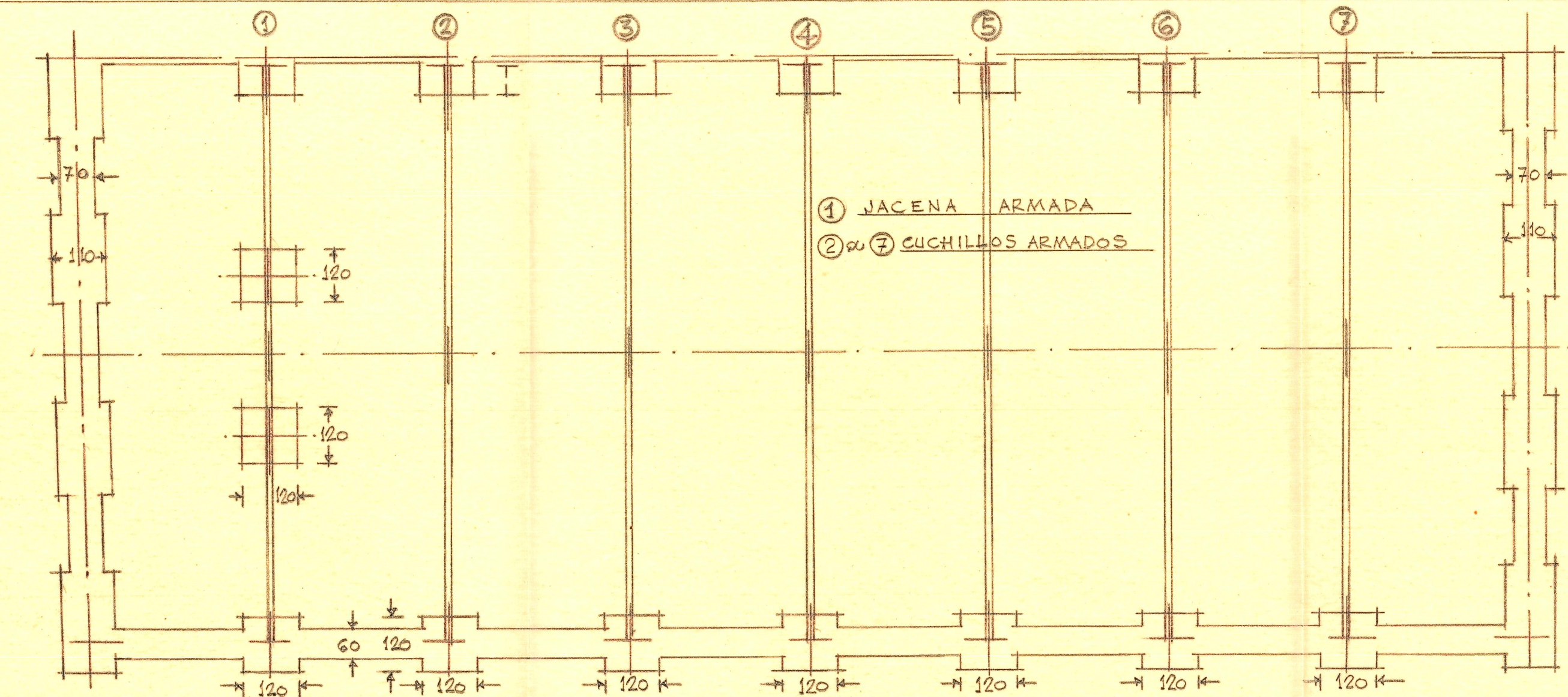
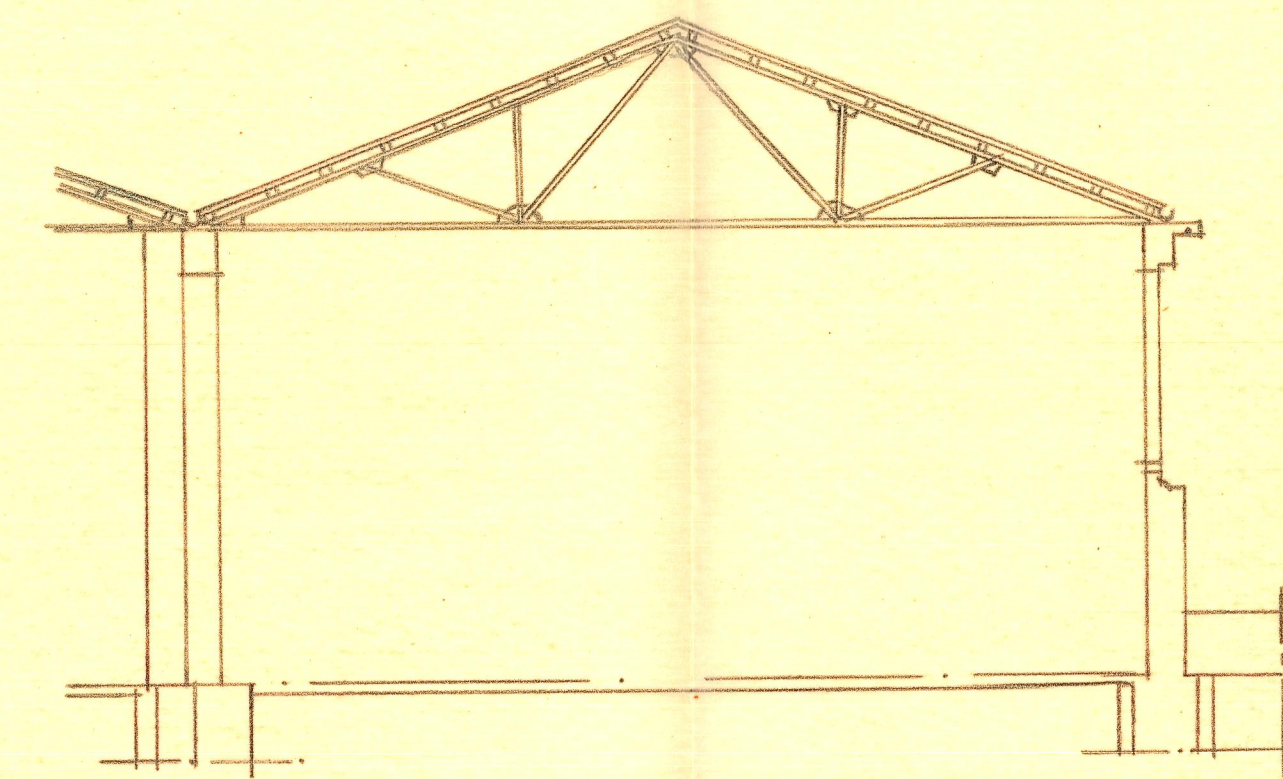


Planta de distribución



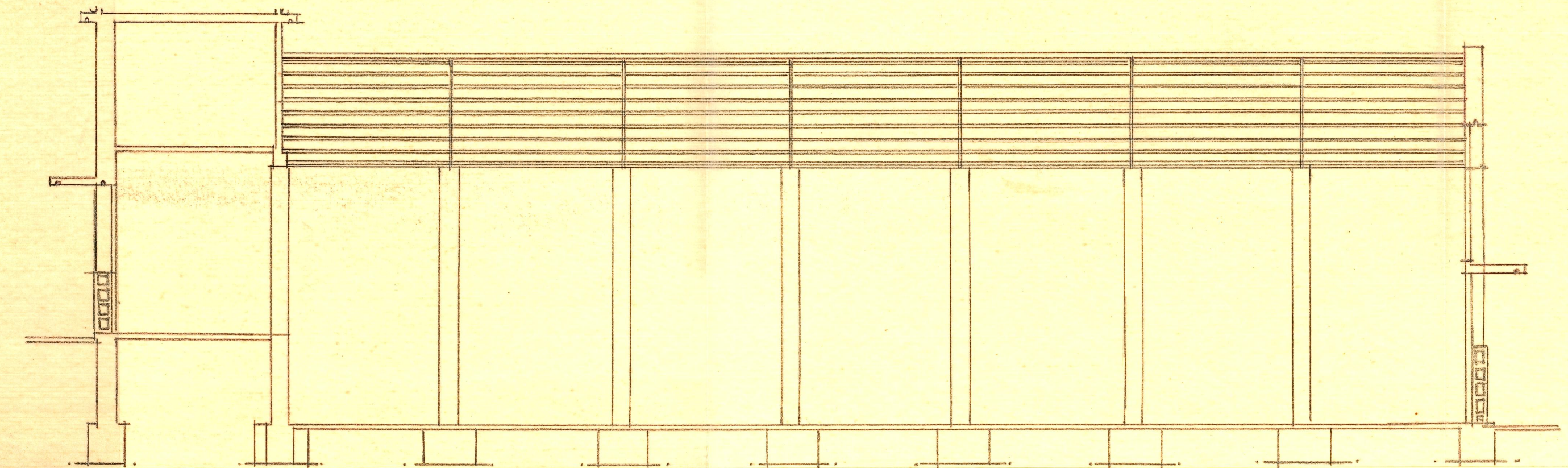
Planta de estructura de cubierta



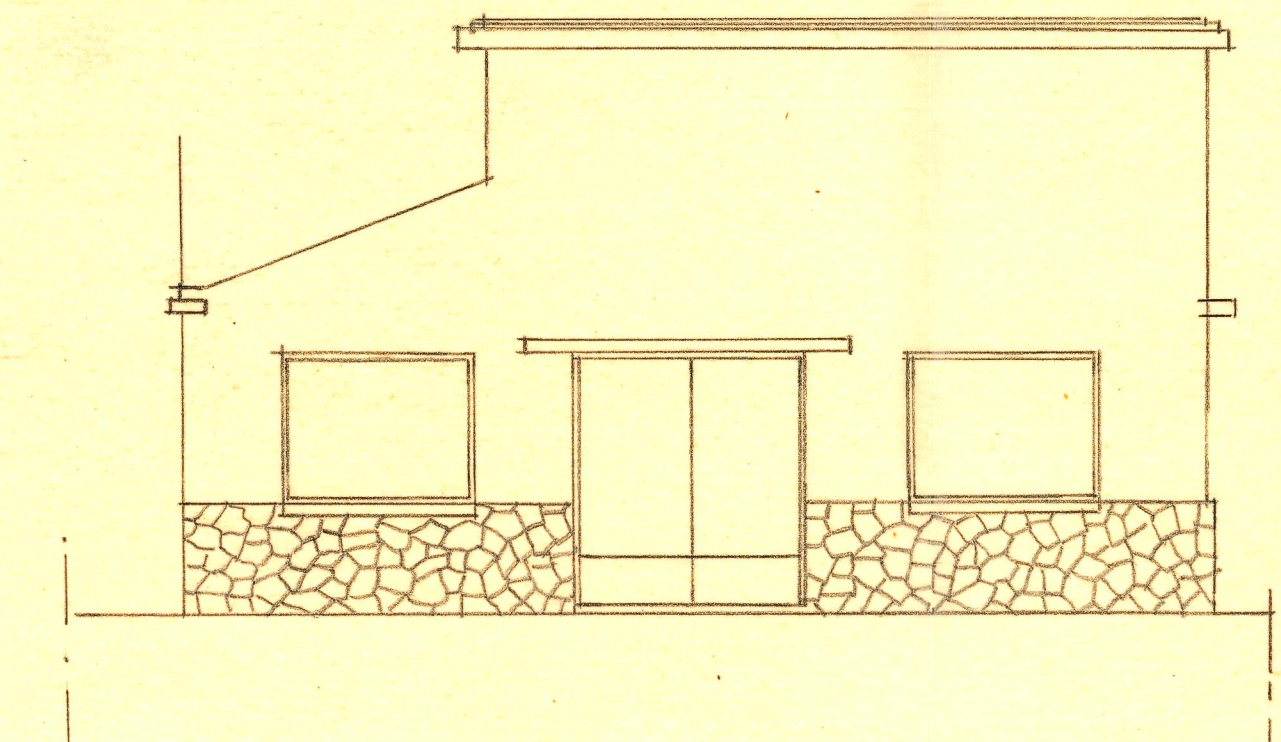
Sección transversal

NAVE PARA AMPLIACION DE LA FABRICA DE D. FEDERICO GINER EN TABERNES DE VALLDIGNA

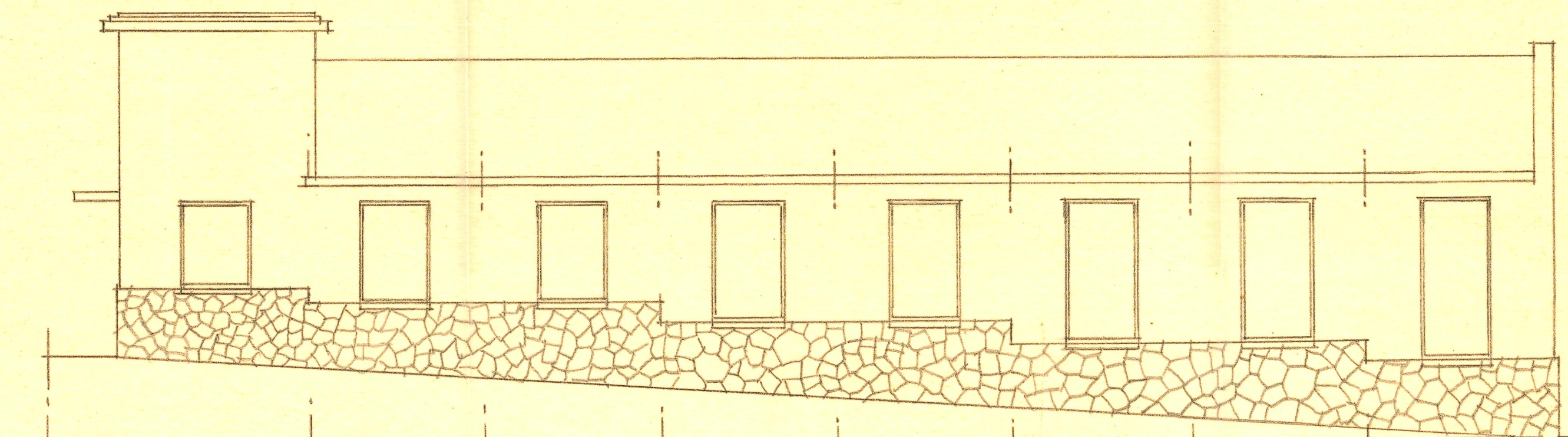
Valencia 14 de Mayo de 1961
EL ARQUITECTO



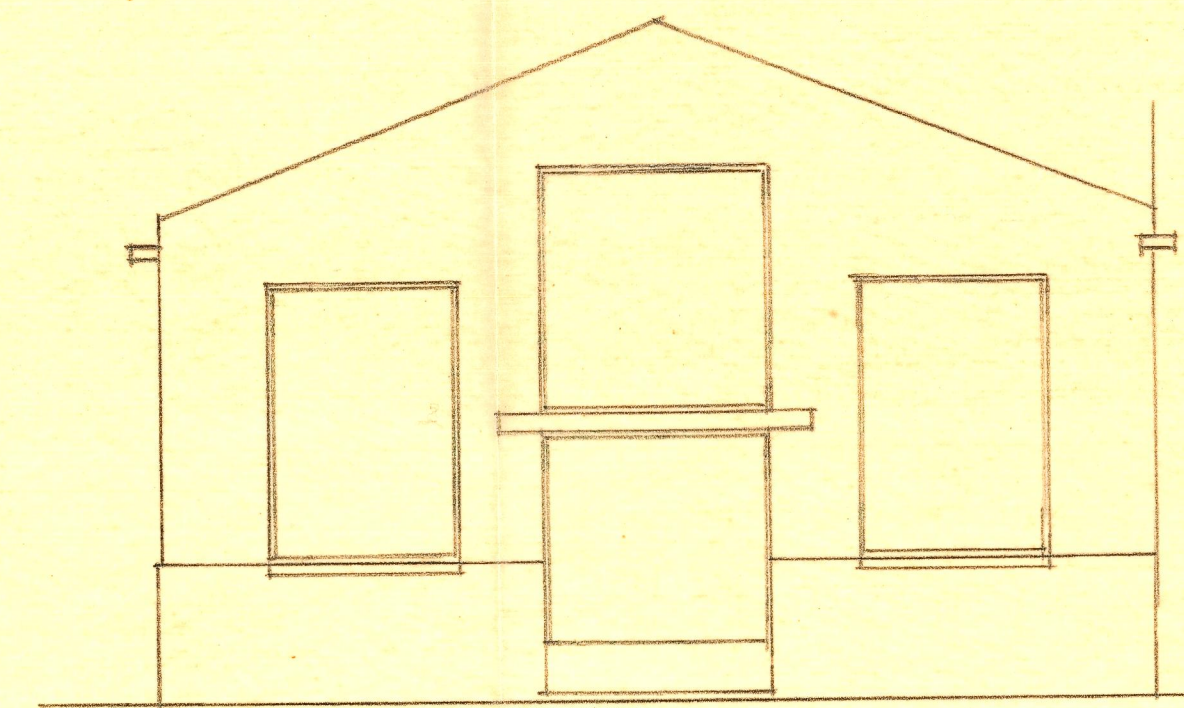
Sección longitudinal



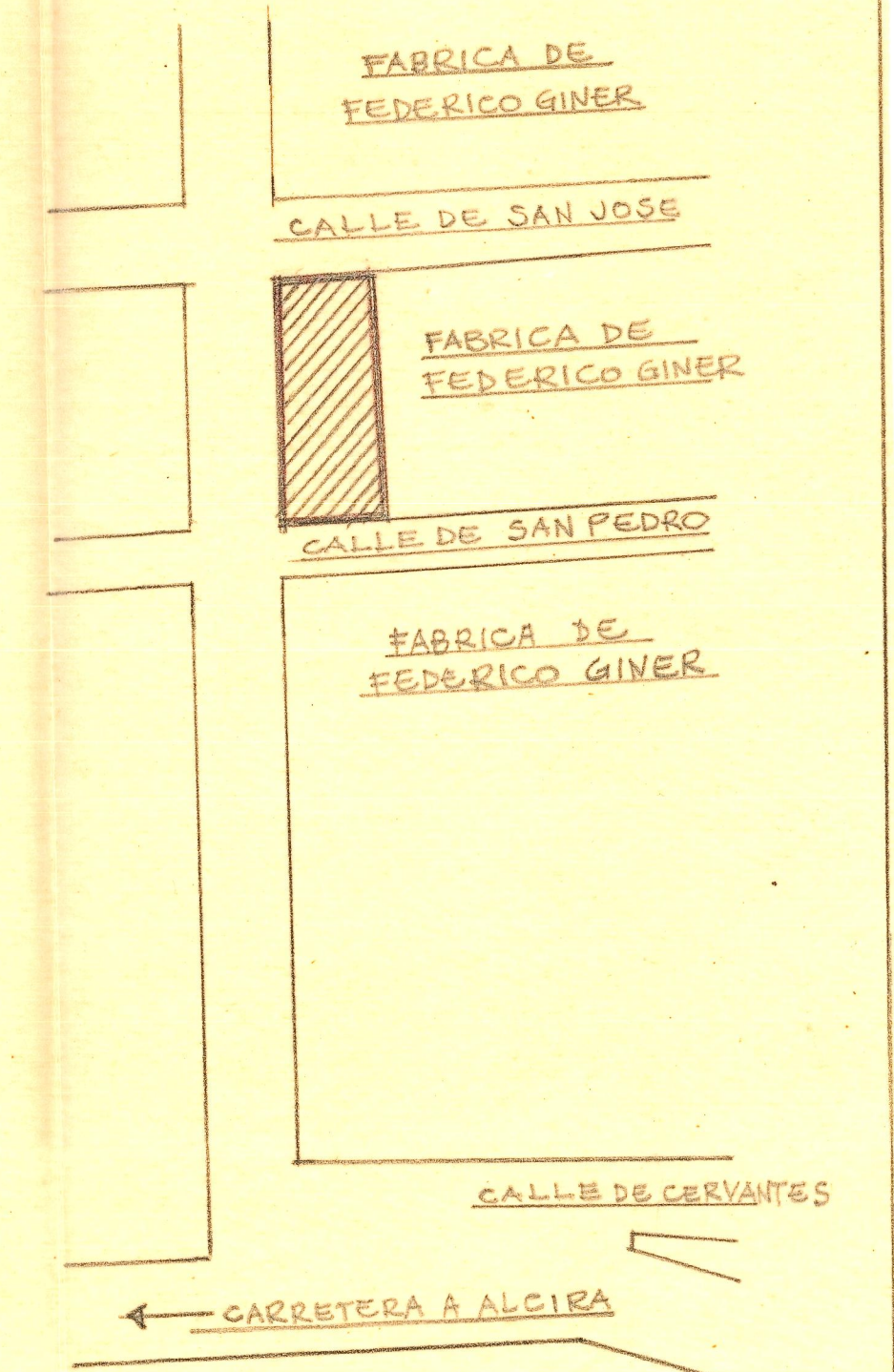
Fachada posterior



Fachada lateral



Fachada anterior



Suplemento = Croquis E=1:1000