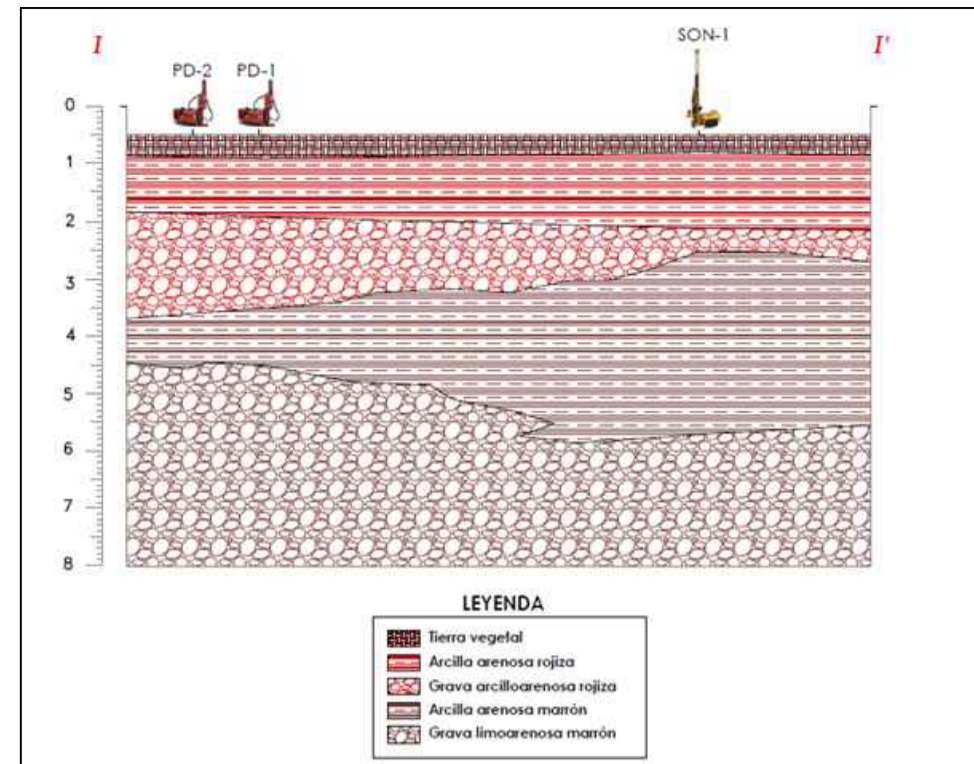
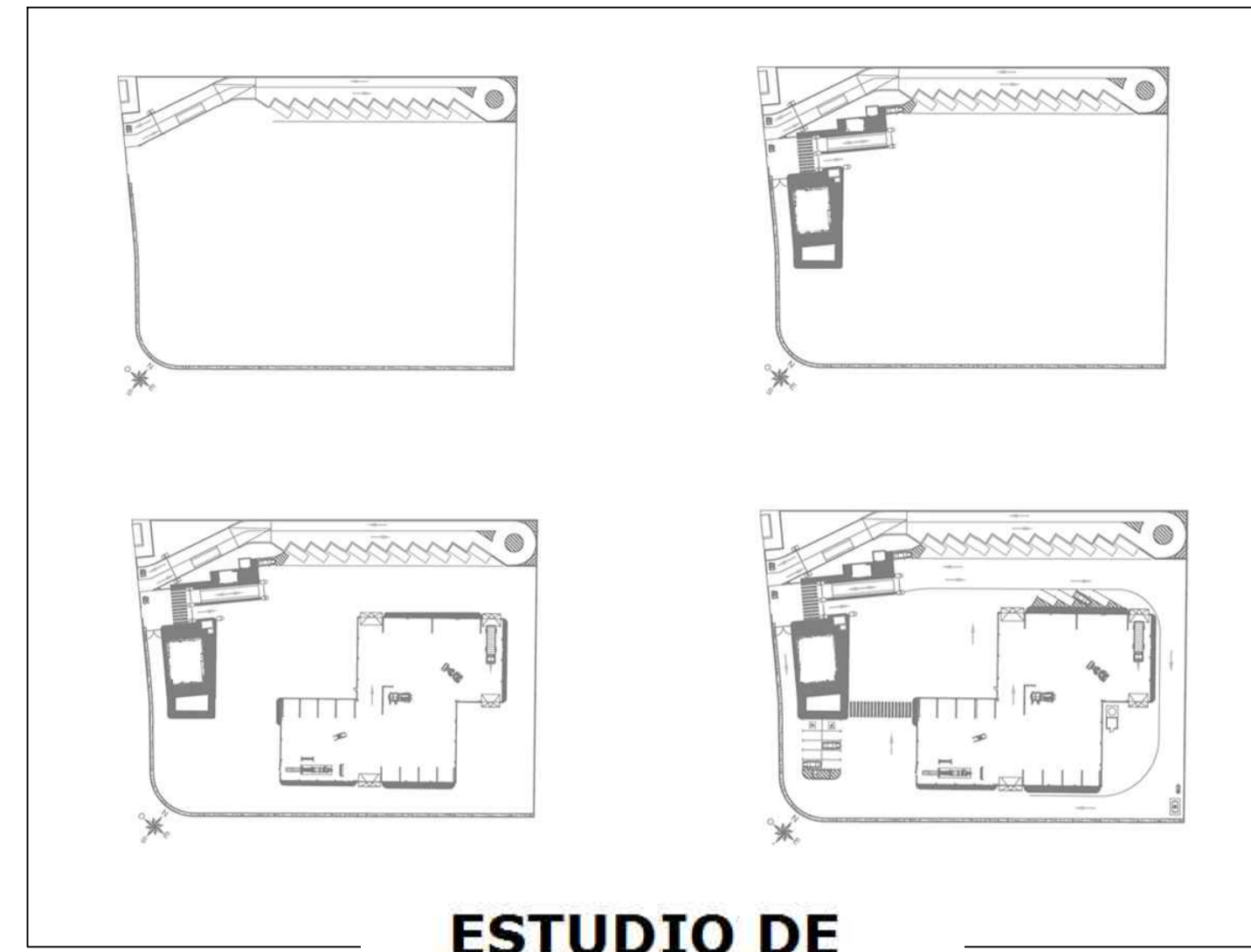




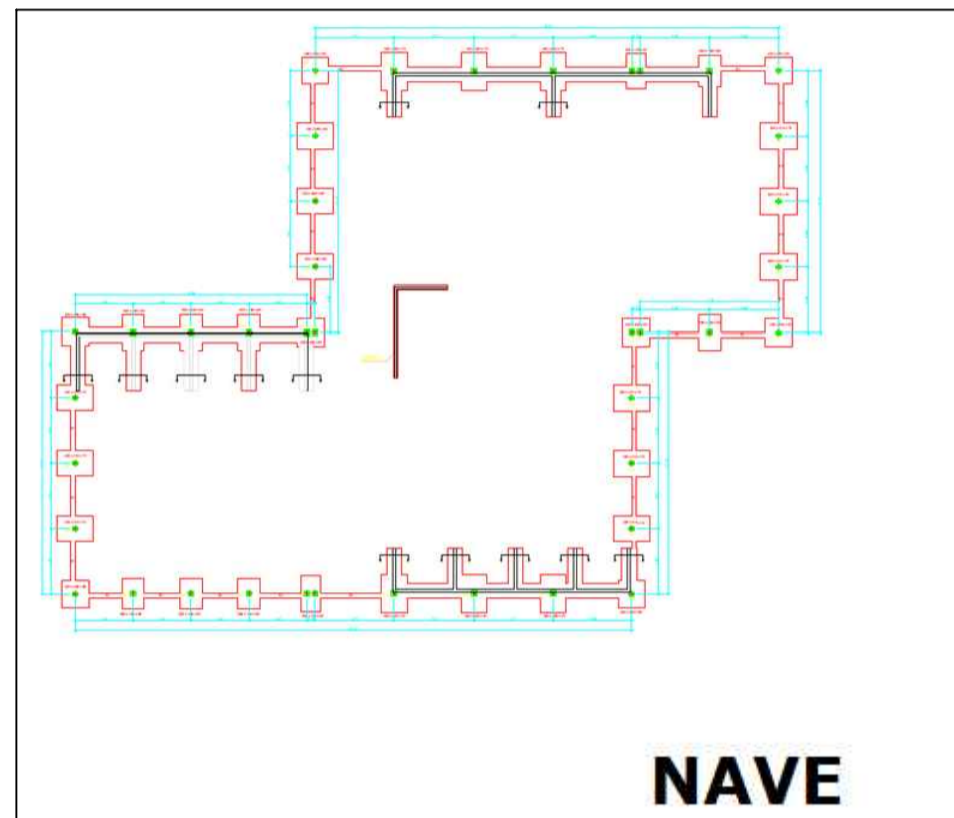
PARCELA



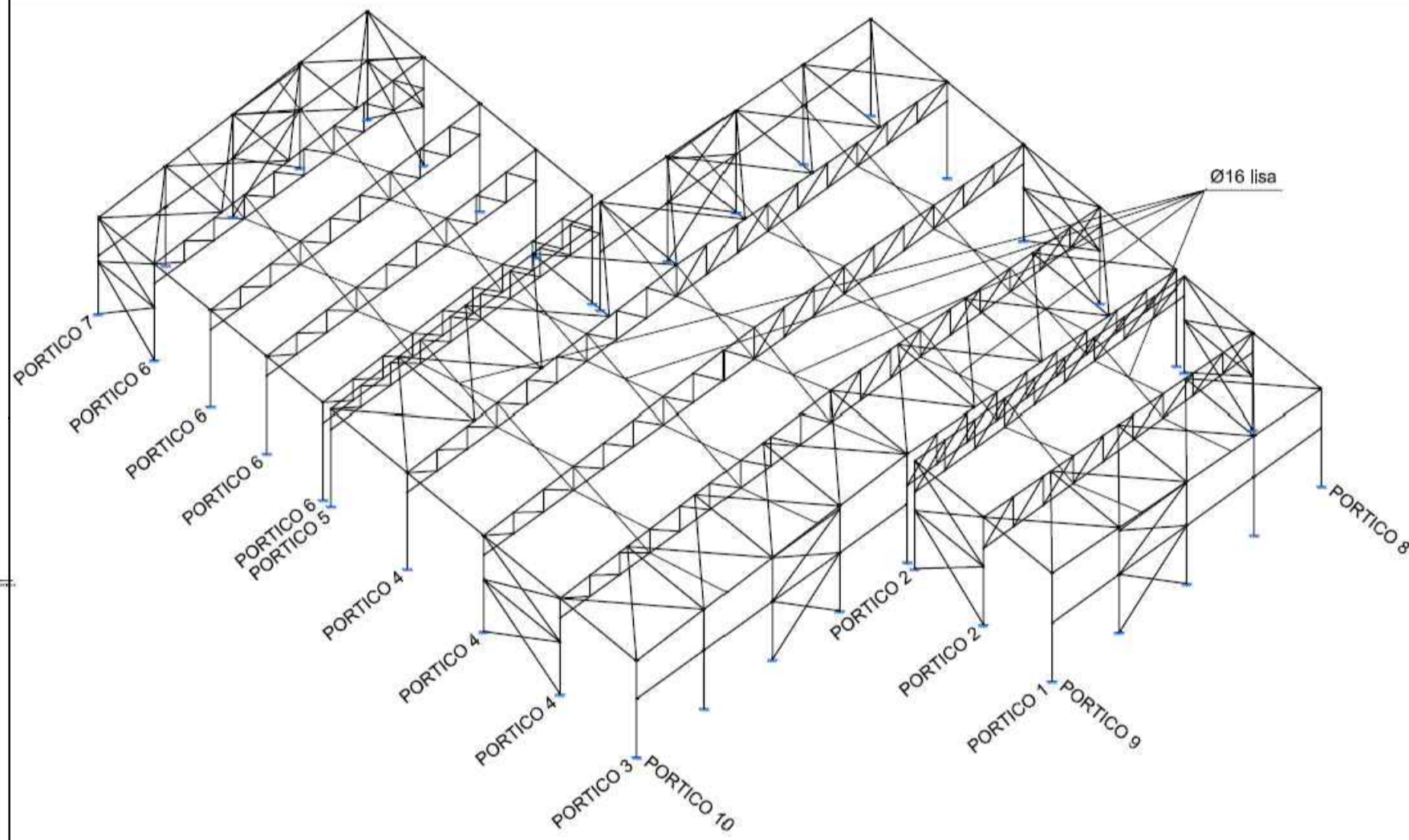
GEOTÉCNIA Y GEOLOGÍA



ESTUDIO DE SOLUCIONES



NAVE

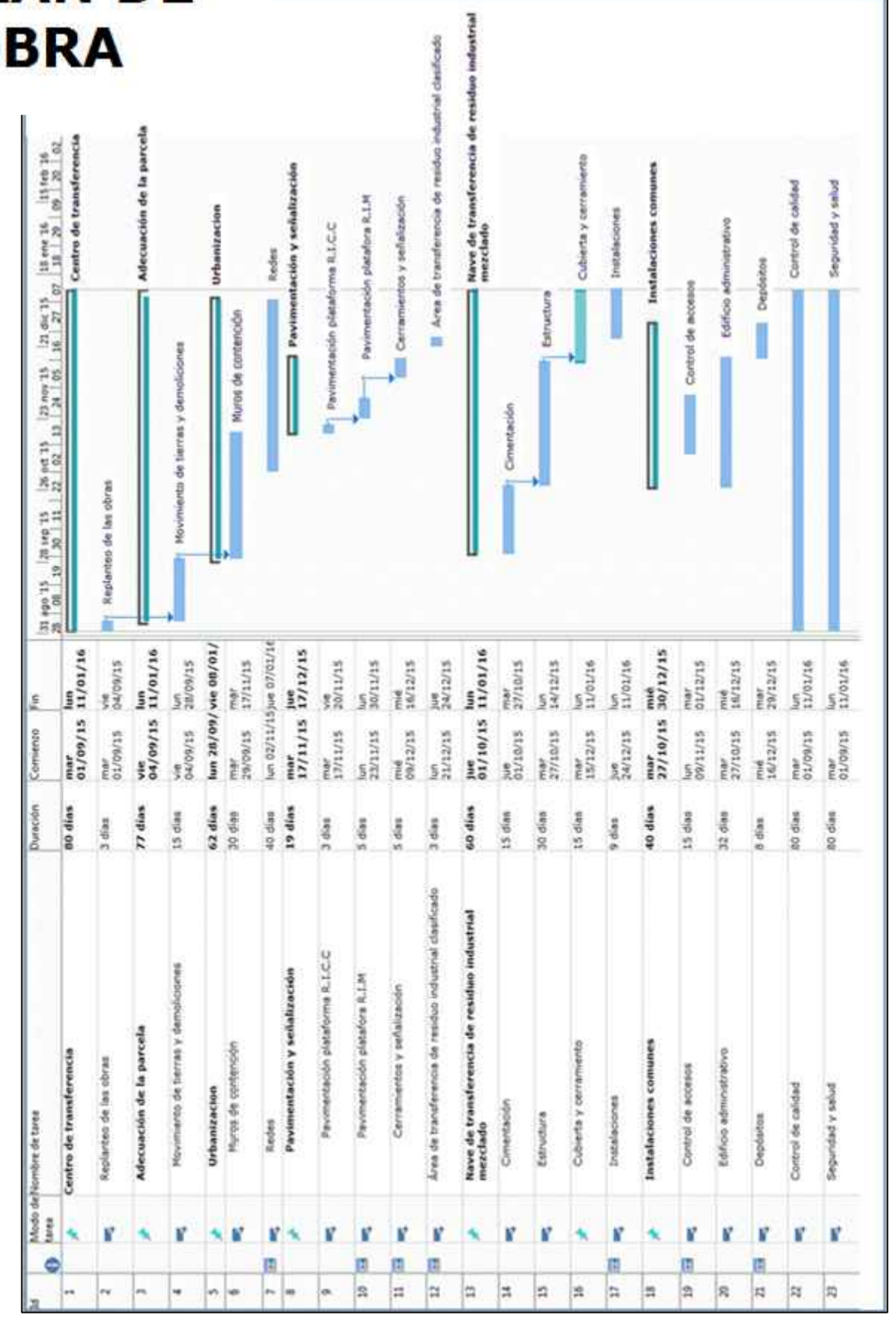


IMPLANTACIÓN DEL CENTRO

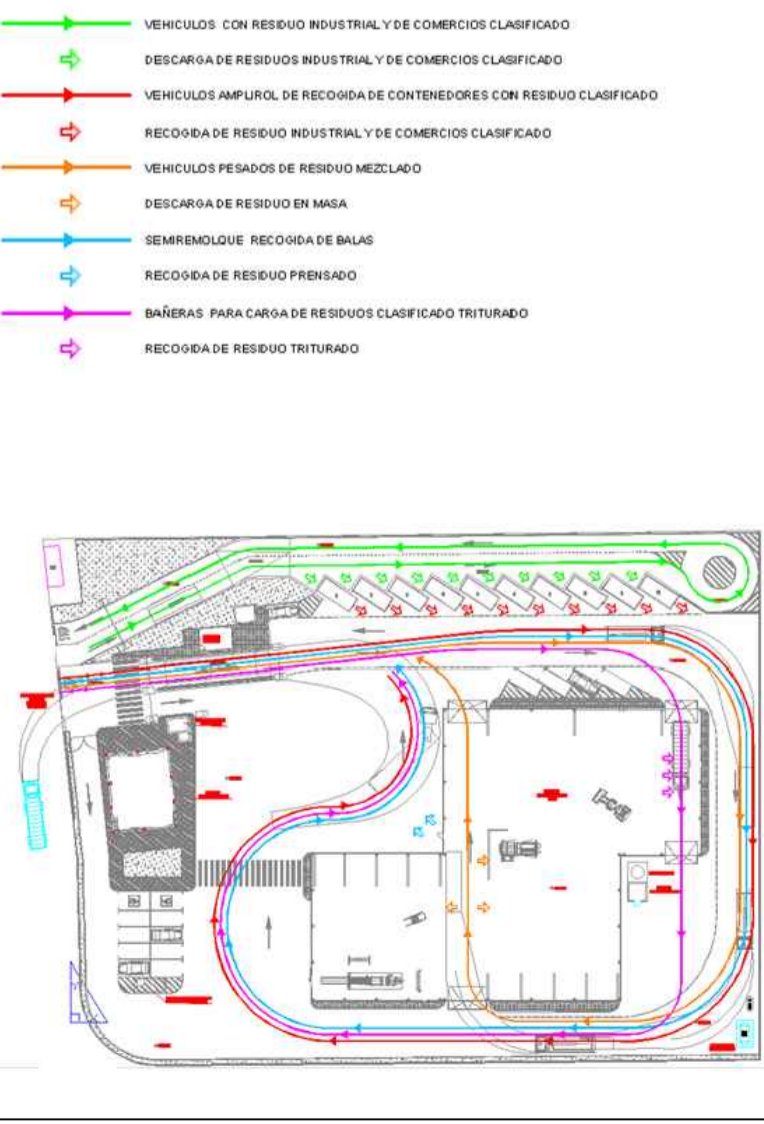
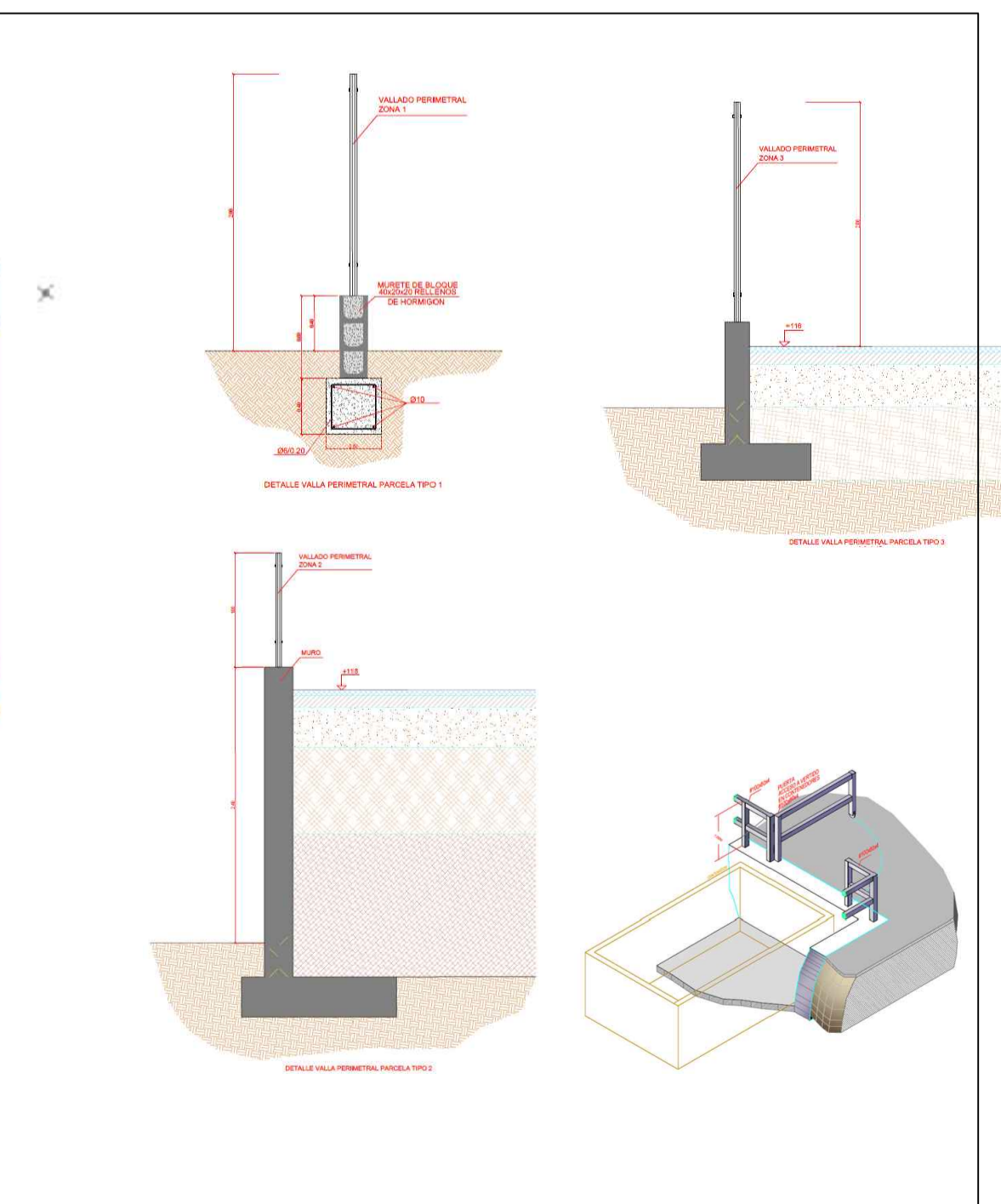
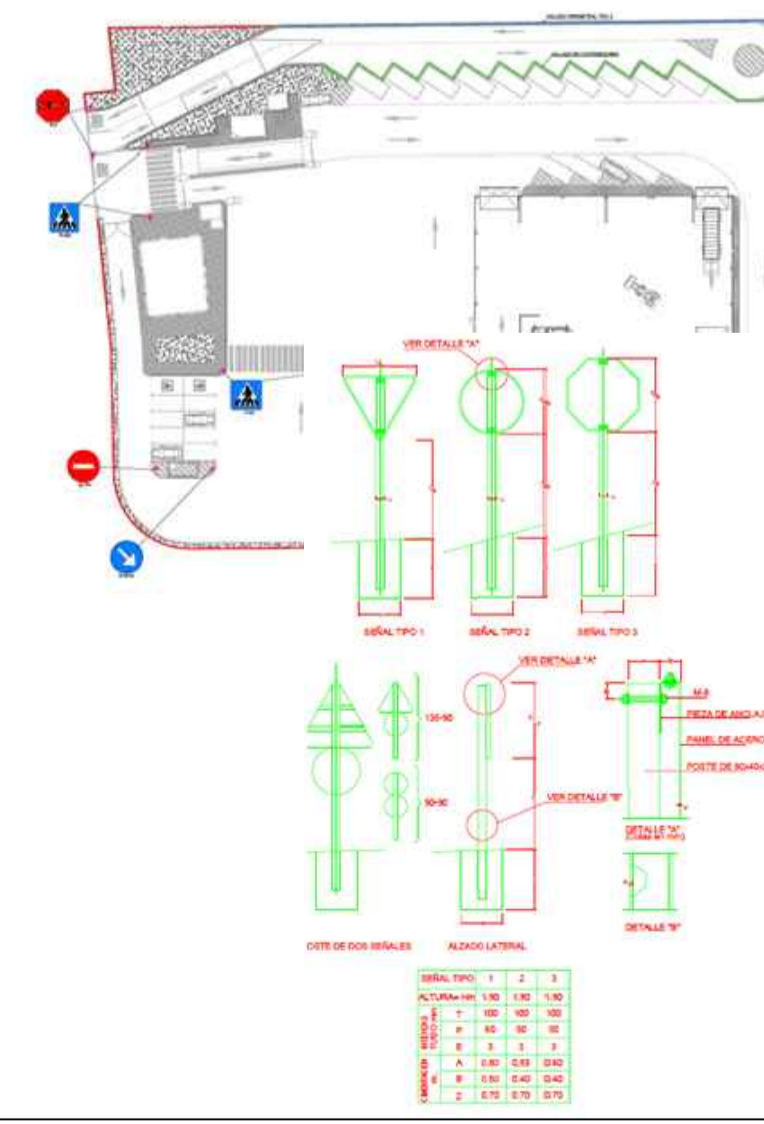


[Superficie en m ²]	
TRANSMIENSA Y CLASIFICACIÓN DE RESIDUO INDUSTRIAL MEZCLADO	1.074
A1	Residuos de plástico industrial clasificado
A2	Residuos de caucho industrial clasificado
A3	Residuos de caucho industrial clasificado a presionar
A4	Residuos de caucho industrial clasificado a presionar
A5	Residuos de caucho industrial clasificado a presionar
A6	Residuos de caucho industrial clasificado a presionar
A7	Residuos de caucho industrial clasificado a presionar
A8	Residuos de caucho industrial clasificado a presionar
A9	Residuos de caucho industrial clasificado a presionar
A10	Residuos de caucho industrial clasificado a presionar
A11	Residuos de caucho industrial clasificado a presionar
A12	Residuos de caucho industrial clasificado a presionar
A13	Residuos de caucho industrial clasificado a presionar
A14	Residuos de caucho industrial clasificado a presionar
A15	Residuos de caucho industrial clasificado a presionar
A16	Residuos de caucho industrial clasificado a presionar
A17	Residuos de caucho industrial clasificado a presionar
A18	Residuos de caucho industrial clasificado a presionar
A19	Residuos de caucho industrial clasificado a presionar
A20	Residuos de caucho industrial clasificado a presionar
A21	Residuos de caucho industrial clasificado a presionar
A22	Residuos de caucho industrial clasificado a presionar
A23	Residuos de caucho industrial clasificado a presionar
A24	Residuos de caucho industrial clasificado a presionar
A25	Residuos de caucho industrial clasificado a presionar
A26	Residuos de caucho industrial clasificado a presionar
A27	Residuos de caucho industrial clasificado a presionar
A28	Residuos de caucho industrial clasificado a presionar
A29	Residuos de caucho industrial clasificado a presionar
A30	Residuos de caucho industrial clasificado a presionar
A31	Residuos de caucho industrial clasificado a presionar
A32	Residuos de caucho industrial clasificado a presionar
A33	Residuos de caucho industrial clasificado a presionar
A34	Residuos de caucho industrial clasificado a presionar
A35	Residuos de caucho industrial clasificado a presionar
A36	Residuos de caucho industrial clasificado a presionar
A37	Residuos de caucho industrial clasificado a presionar
A38	Residuos de caucho industrial clasificado a presionar
A39	Residuos de caucho industrial clasificado a presionar
A40	Residuos de caucho industrial clasificado a presionar
A41	Residuos de caucho industrial clasificado a presionar
A42	Residuos de caucho industrial clasificado a presionar
A43	Residuos de caucho industrial clasificado a presionar
A44	Residuos de caucho industrial clasificado a presionar
A45	Residuos de caucho industrial clasificado a presionar
A46	Residuos de caucho industrial clasificado a presionar
A47	Residuos de caucho industrial clasificado a presionar
A48	Residuos de caucho industrial clasificado a presionar
A49	Residuos de caucho industrial clasificado a presionar
A50	Residuos de caucho industrial clasificado a presionar
A51	Residuos de caucho industrial clasificado a presionar
A52	Residuos de caucho industrial clasificado a presionar
A53	Residuos de caucho industrial clasificado a presionar
A54	Residuos de caucho industrial clasificado a presionar
A55	Residuos de caucho industrial clasificado a presionar
A56	Residuos de caucho industrial clasificado a presionar
A57	Residuos de caucho industrial clasificado a presionar
A58	Residuos de caucho industrial clasificado a presionar
A59	Residuos de caucho industrial clasificado a presionar
A60	Residuos de caucho industrial clasificado a presionar
A61	Residuos de caucho industrial clasificado a presionar
A62	Residuos de caucho industrial clasificado a presionar
A63	Residuos de caucho industrial clasificado a presionar
A64	Residuos de caucho industrial clasificado a presionar
A65	Residuos de caucho industrial clasificado a presionar
A66	Residuos de caucho industrial clasificado a presionar
A67	Residuos de caucho industrial clasificado a presionar
A68	Residuos de caucho industrial clasificado a presionar
A69	Residuos de caucho industrial clasificado a presionar
A70	Residuos de caucho industrial clasificado a presionar
A71	Residuos de caucho industrial clasificado a presionar
A72	Residuos de caucho industrial clasificado a presionar
A73	Residuos de caucho industrial clasificado a presionar
A74	Residuos de caucho industrial clasificado a presionar
A75	Residuos de caucho industrial clasificado a presionar
A76	Residuos de caucho industrial clasificado a presionar
A77	Residuos de caucho industrial clasificado a presionar
A78	Residuos de caucho industrial clasificado a presionar
A79	Residuos de caucho industrial clasificado a presionar
A80	Residuos de caucho industrial clasificado a presionar
A81	Residuos de caucho industrial clasificado a presionar
A82	Residuos de caucho industrial clasificado a presionar
A83	Residuos de caucho industrial clasificado a presionar
A84	Residuos de caucho industrial clasificado a presionar
A85	Residuos de caucho industrial clasificado a presionar
A86	Residuos de caucho industrial clasificado a presionar
A87	Residuos de caucho industrial clasificado a presionar
A88	Residuos de caucho industrial clasificado a presionar
A89	Residuos de caucho industrial clasificado a presionar
A90	Residuos de caucho industrial clasificado a presionar
A91	Residuos de caucho industrial clasificado a presionar
A92	Residuos de caucho industrial clasificado a presionar
A93	Residuos de caucho industrial clasificado a presionar
A94	Residuos de caucho industrial clasificado a presionar
A95	Residuos de caucho industrial clasificado a presionar
A96	Residuos de caucho industrial clasificado a presionar
A97	Residuos de caucho industrial clasificado a presionar
A98	Residuos de caucho industrial clasificado a presionar
A99	Residuos de caucho industrial clasificado a presionar
A100	Residuos de caucho industrial clasificado a presionar

PLAN DE OBRA



URBANIZACIÓN EXTERIOR



T42	
CATEGORIA DE EXPLANADA	E2
4221	5 ⁽¹⁾
4222	5
4224	18
ZA	25
SC	22
HF	18

T32	
CATEGORIA DE EXPLANADA	E2
3221	15
3222	10
3224	21
ZA	35
SC	30
HF	21
ZA	20



ESCUELA DE CAMINOS, CANALES Y PUERTOS

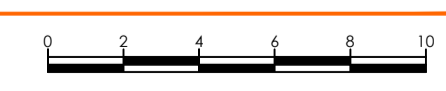
UNIVERSITAT POLITÈCNICA DE VALÈNCIA

GRADO EN INGENIERÍA CIVIL

ESTUDIO DE IMPLANTACIÓN DE UN CENTRO DE TRANSFERENCIA DE RESIDUOS INDUSTRIALES EN XÀTIVA, PROVINCIA DE VALÈNCIA

ALUMNO
MARÍA RODRÍGUEZ CHOFRE
TUTOR
JUAN JOSÉ MORAGUES TERRADES

PANEL RESUMEN



Fecha: SEPTIEMBRE 2015

Nº Plano: PANEL