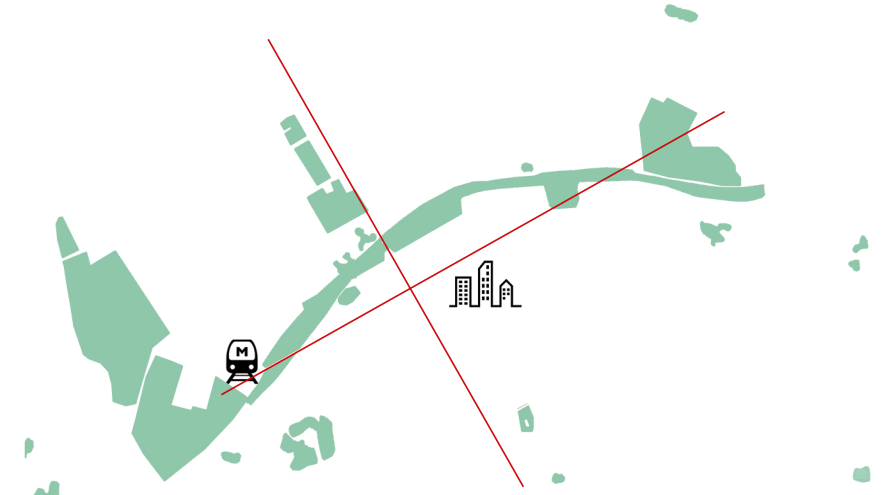
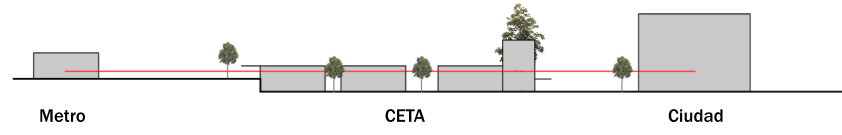
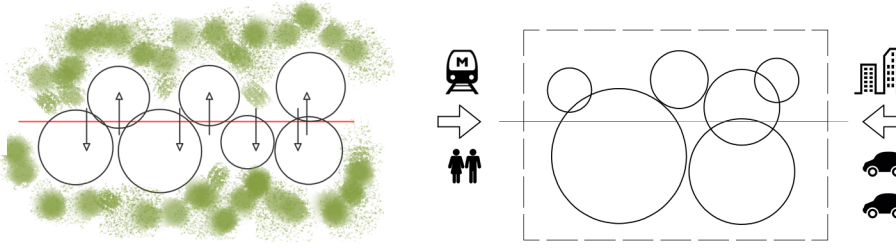


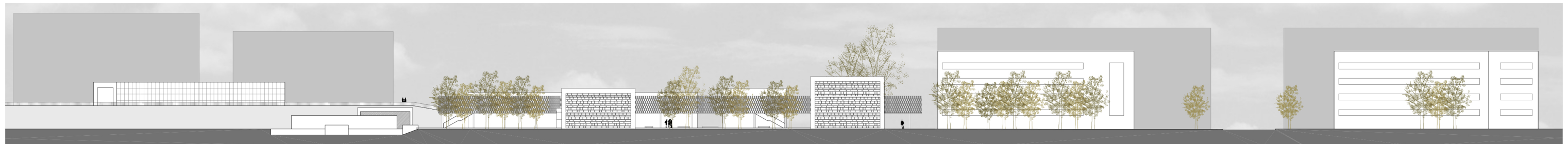
ESTADO ACTUAL

- 1 Nuevo parque Les Carolines
- 2 Metro Les Carolines
- 3 Masa arborea
- 4 Árbol centenario
- 5 Parcela de actuación
- 6 Parque lineal



ESQUEMA INTERVENCIÓN





CENTRO DE ESTUDIOS TECNOLÓGICOS AVANZADOS EN BENIMÀMET (VALENCIA)

TFG BOLONIA 1

Alumno: Jorge Medina Ortiz

Tutor: Manuel Cerdá Pérez

BLOQUE A: DOCUMENTACIÓN GRÁFICA

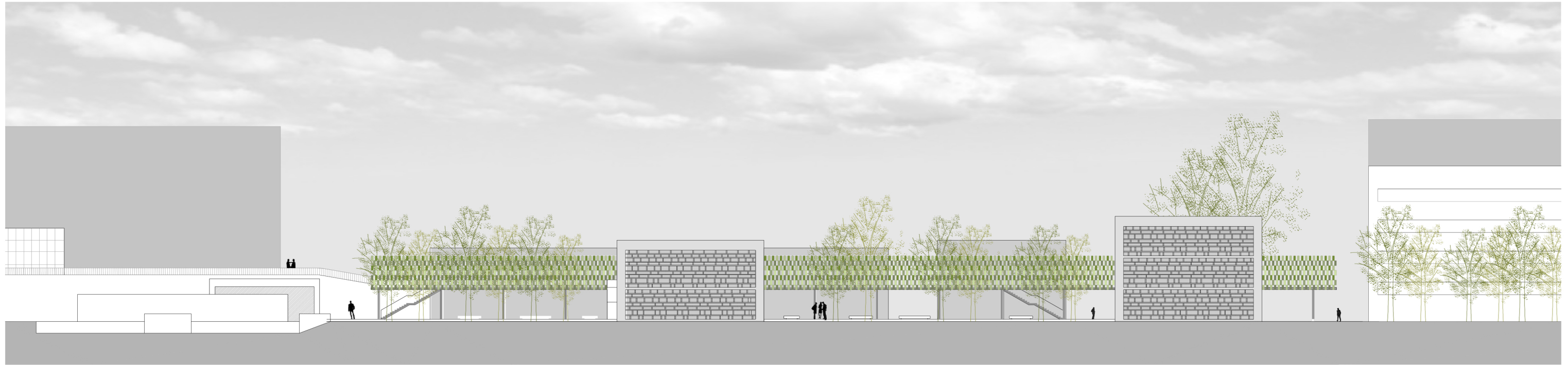
ETSA TALLER 1 - JULIO 2019

IMPLANTACIÓN

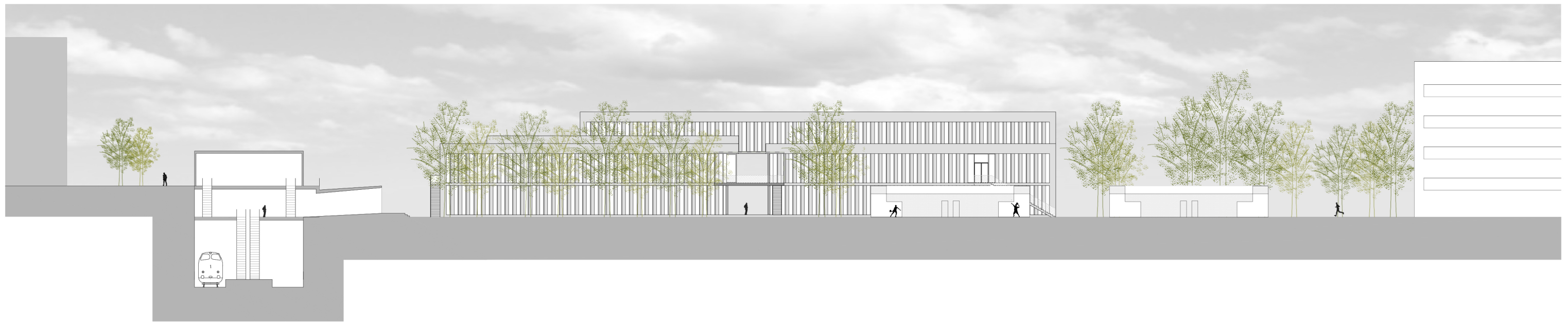
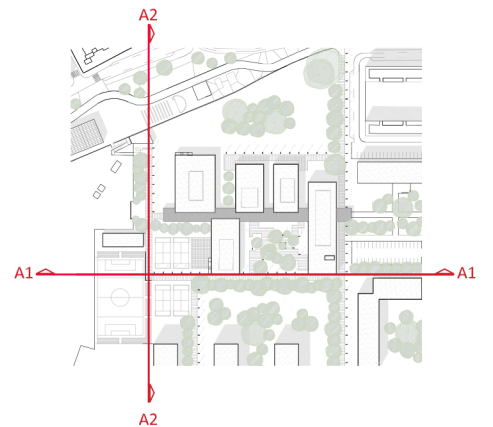
ESCALA 1:1000

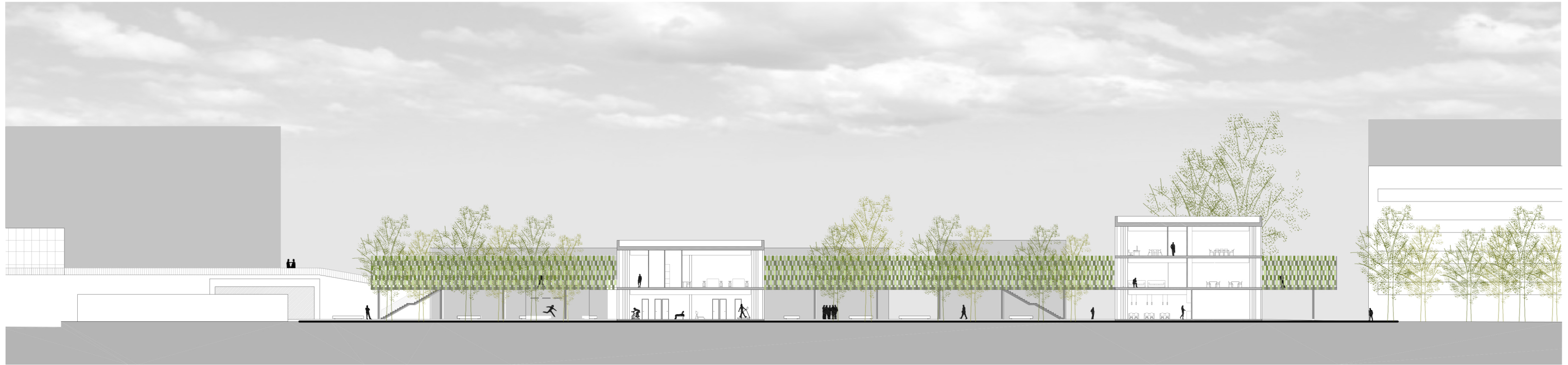
0 10 25 m



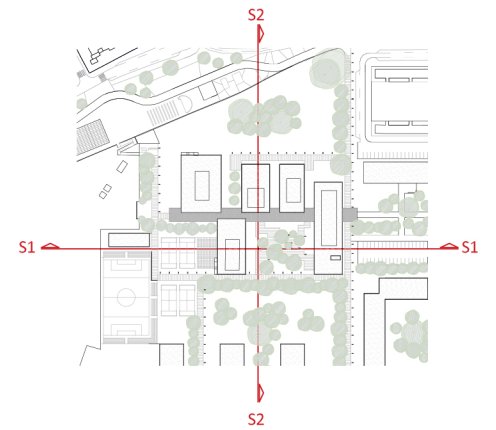


ALZADO 1

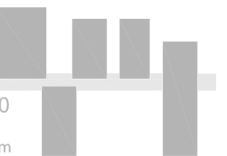


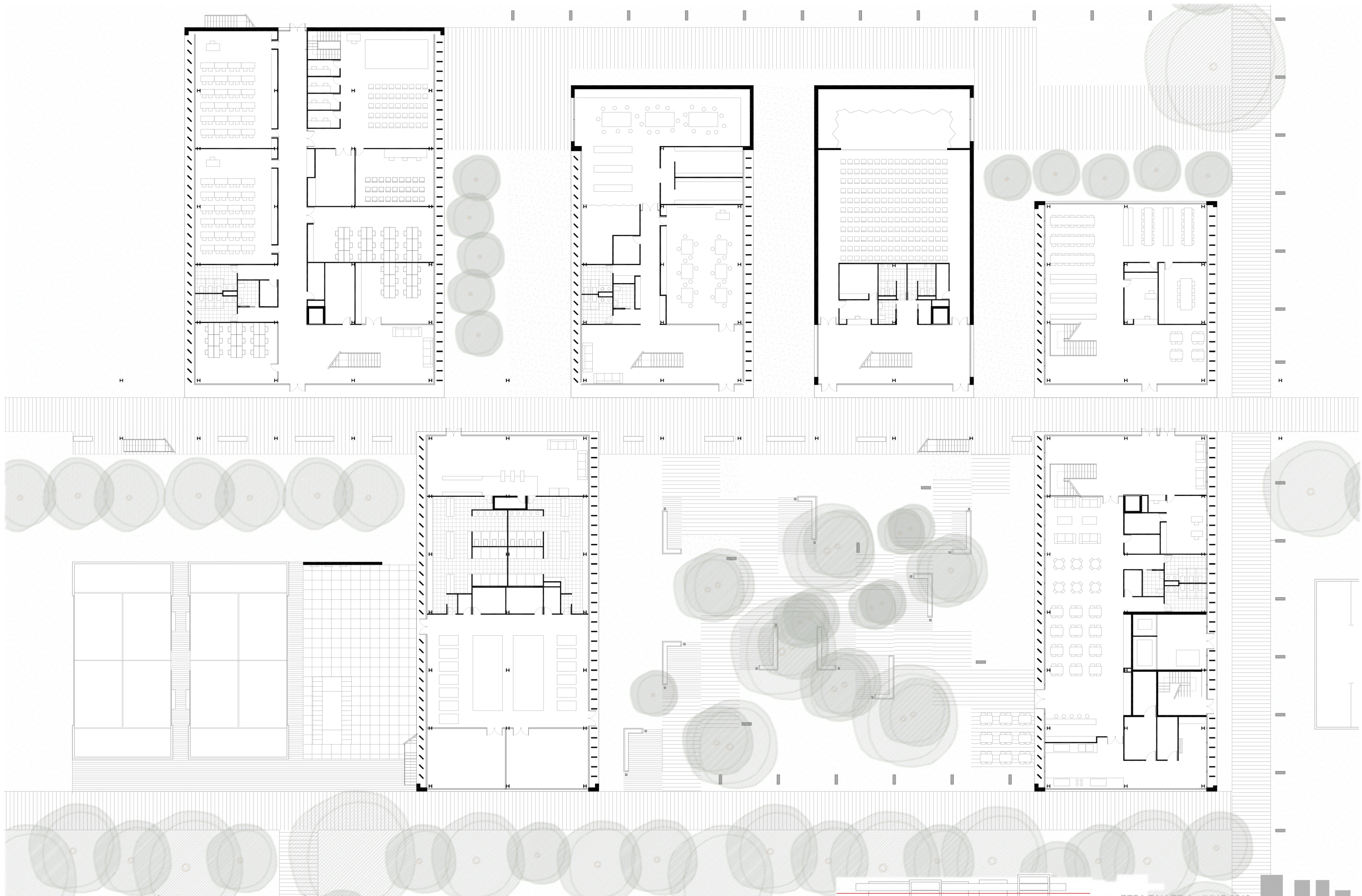


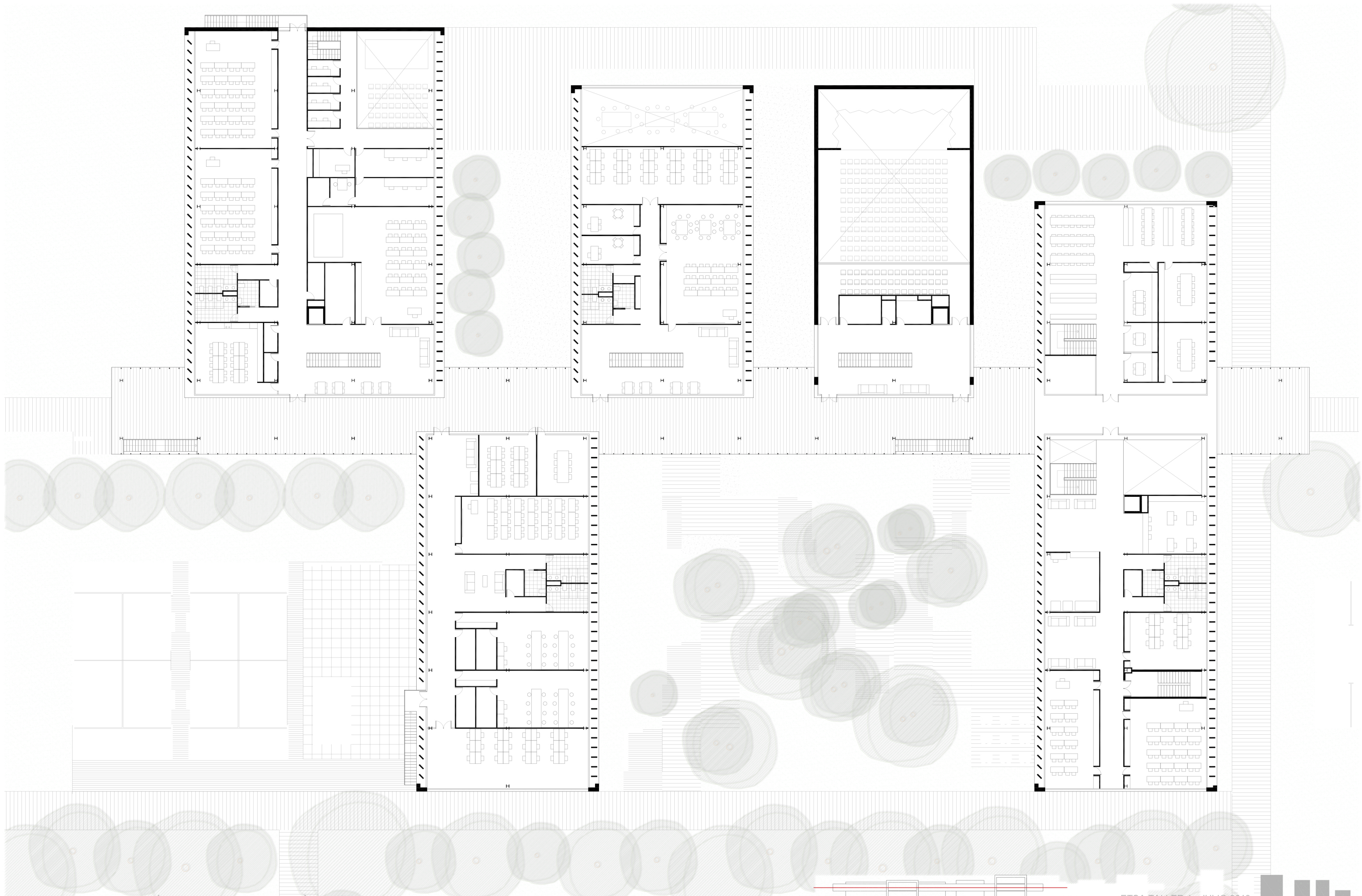
SECCIÓN 1

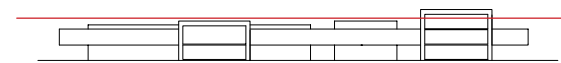
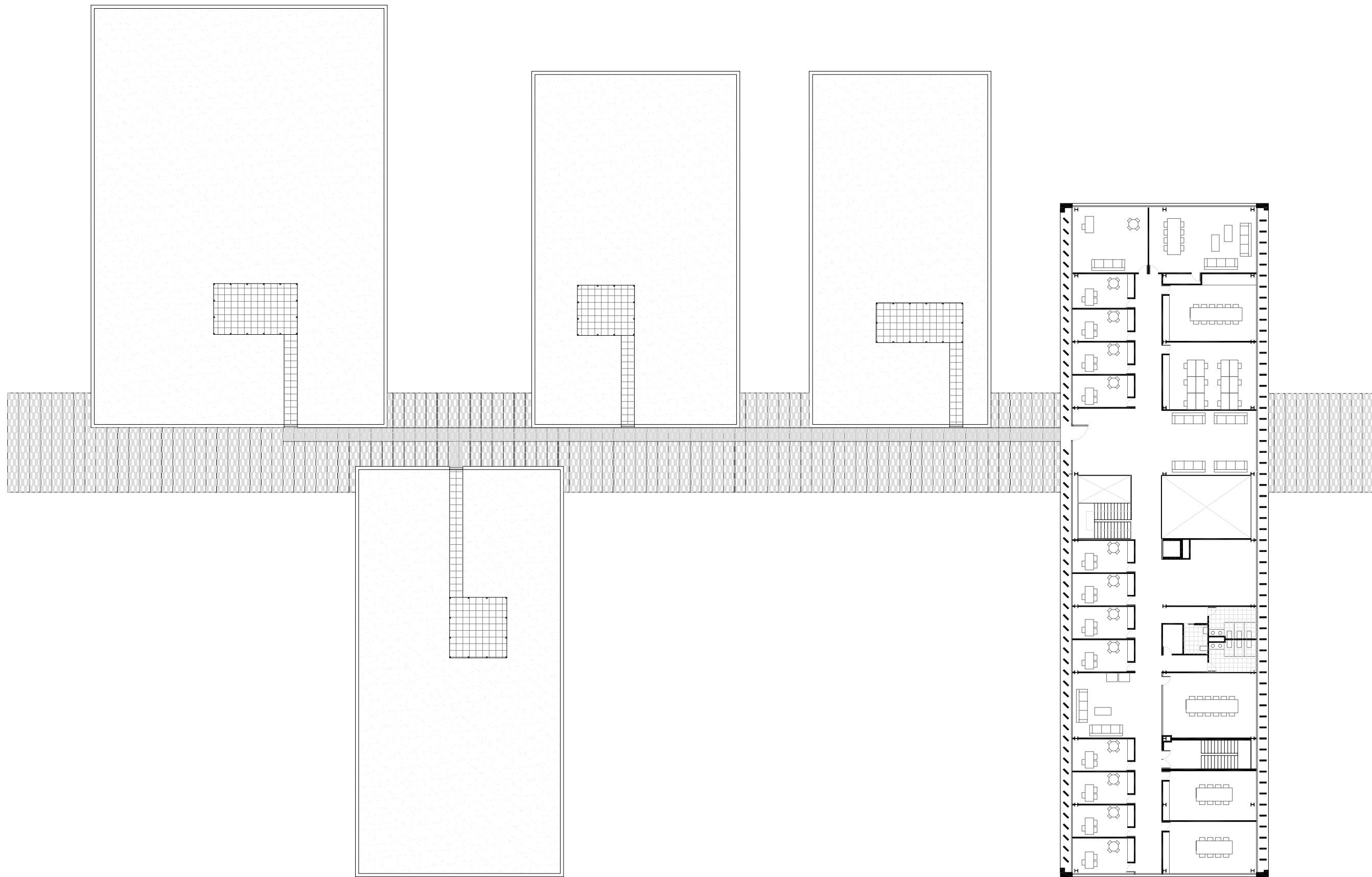


SECCIÓN 2







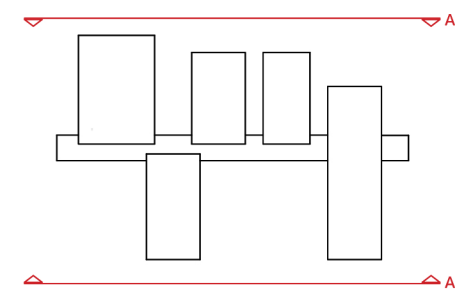


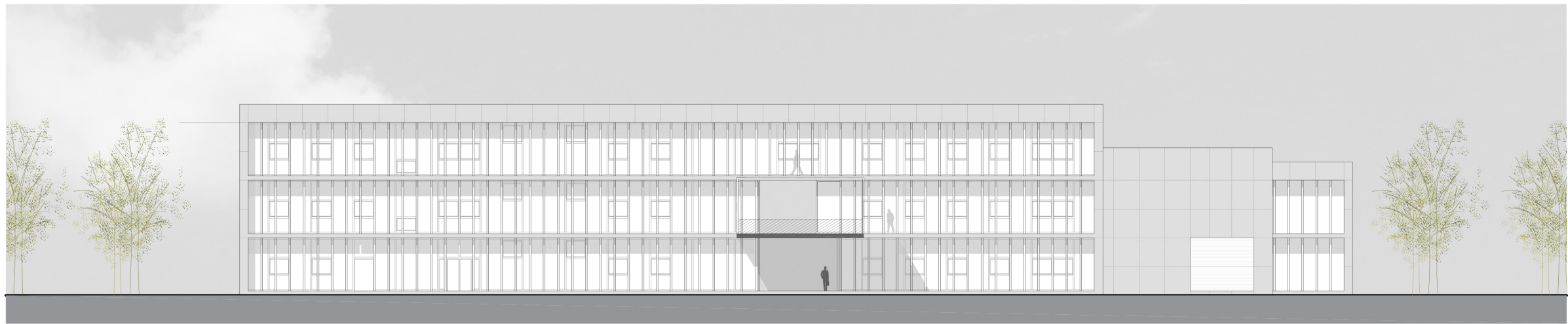


ALZADO 1



ALZADO 2





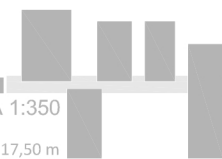
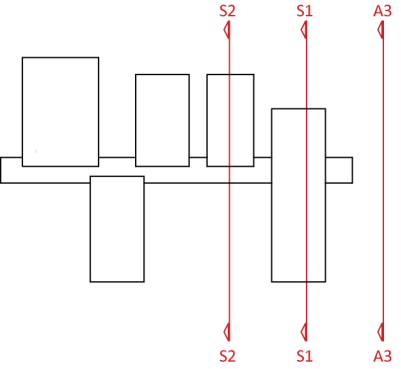
ALZADO 3



SECCIÓN 1



SECCIÓN 2

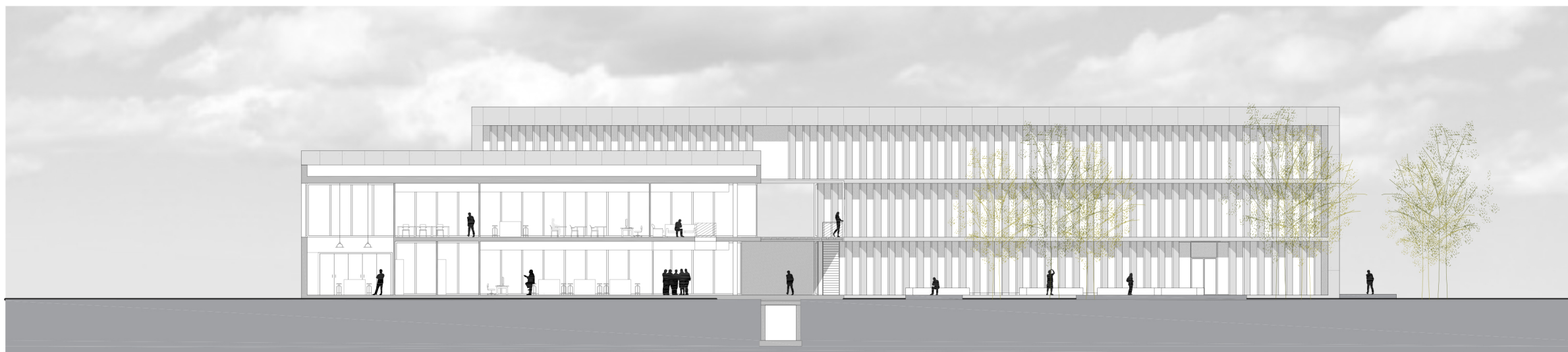




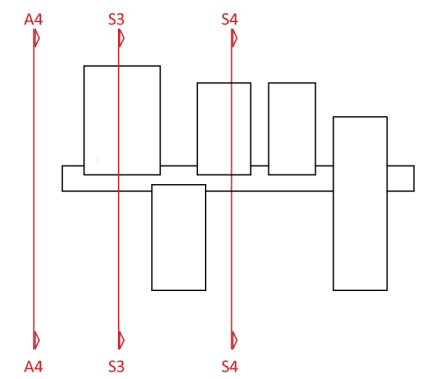
ALZADO 4

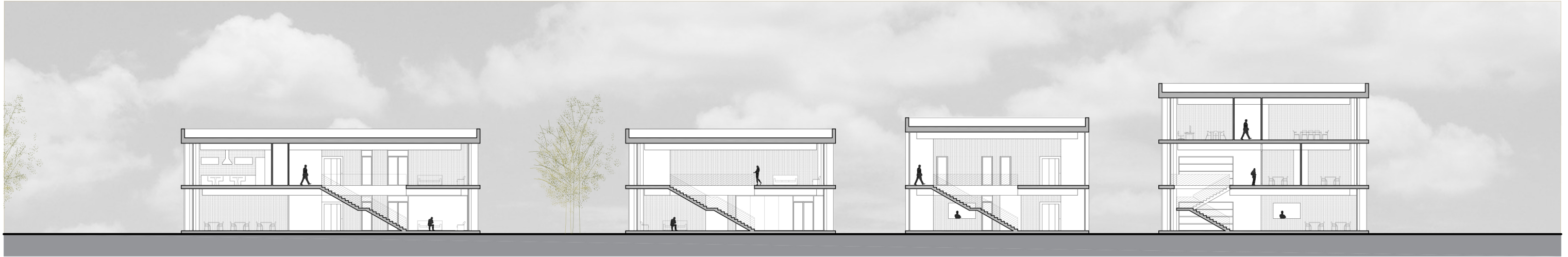


SECCIÓN 3



SECCIÓN 4

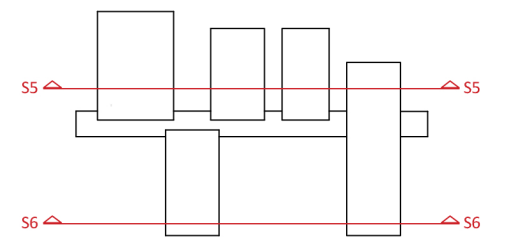


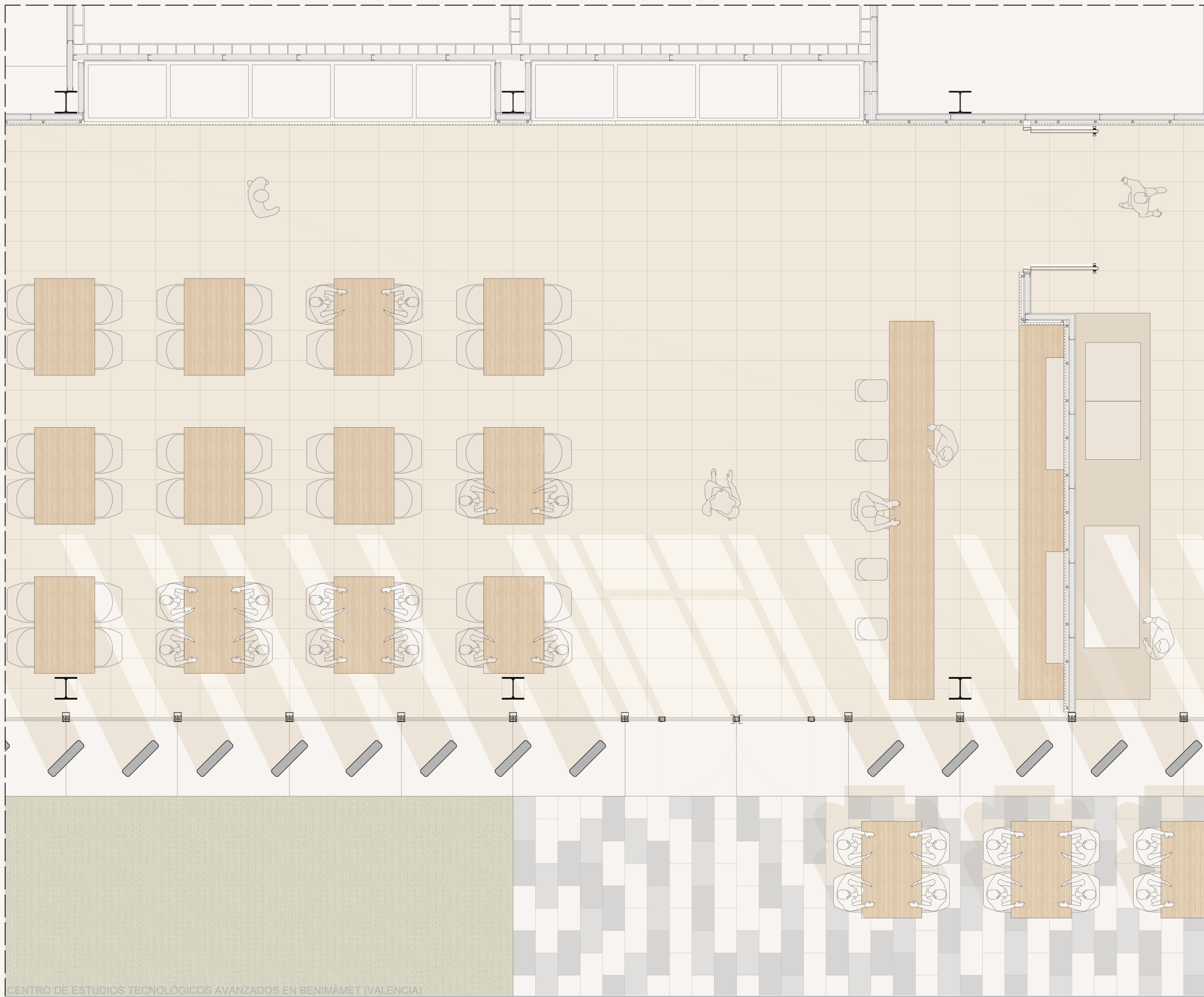


SECCIÓN 5



SECCIÓN 6





CERRAMIENTOS

Sistema de tabiques de placa de yeso laminado, con subestructura metálica. KNAUF

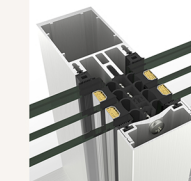


Sistema de revestimiento de madera ranurado. FINSA



Carpintería de aluminio sistema MX con contrachapa continua. TECHNAL

Vidrio doble con cámara de aire. CLIMALIT



PAVIMENTOS

Baldosa de mármol beige 40x60 (pavimento interior) PORCELANOSA

Hormigón con árido granítico (pavimento exterior)

MOBILIARIO

Silla Eames tower wood blanca



Taburete Eames tower wood blanca

Mesas tablero de madera

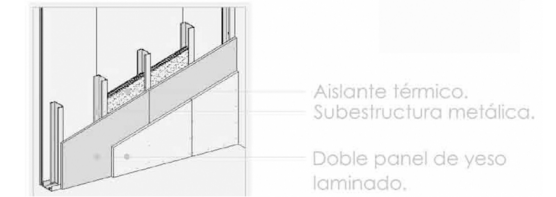
Encimera de madera natural. PRODEMA





CERRAMIENTOS

Sistema de tabiques de placa de yeso laminado, con subestructura metálica. KNAUF

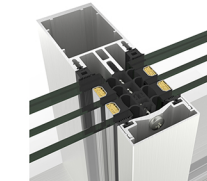


Sistema de revestimiento de madera ranurado. FINSA



Carpintería de aluminio sistema MX con contrachapa continua. TECHNAL

Vidrio doble con cámara de aire. CLIMALIT



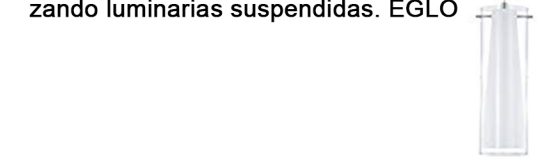
FALSO TECHO

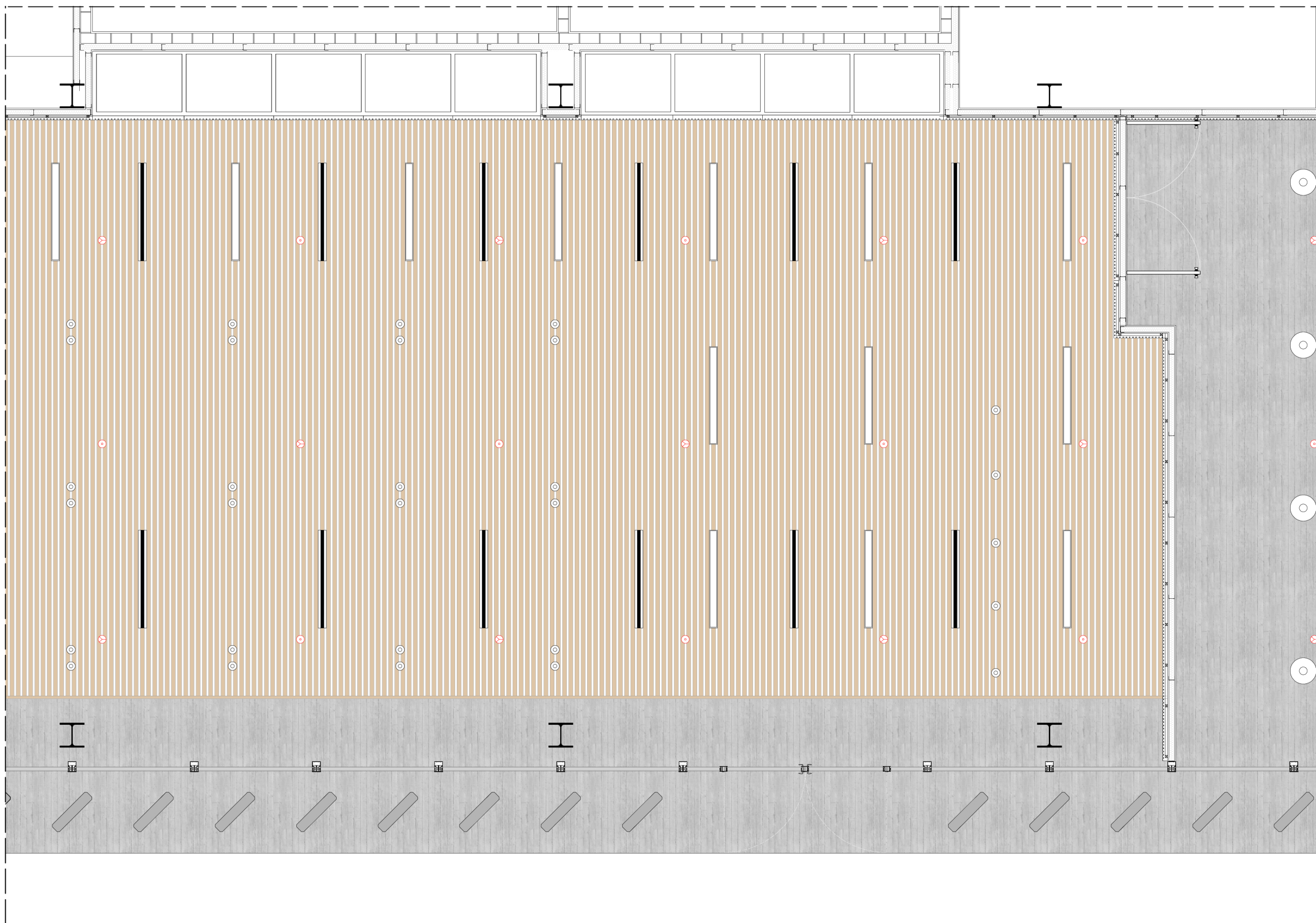
Falso techo suspendido de lamas de madera











ILUMINACIÓN

Además de la iluminación general, se trata de conseguir un ambiente más focalizado e íntimo en zonas como son las mesas o la barra, utilizando luminarias suspendidas. EGLO





-  LUMINARIA DESCOLGADA MODELO IN 90 LED IGUZZINI
-  LUMINARIA DESCOLGADA MODELO EGLO PINTO
-  LUMINARIA DESCOLGADA MODELO BERLINA
-  SISTEMA DE CLIMATIZACIÓN LINEAL
-  DETECTOR DE HUMOS. INCENDIOS
-  ROCIADOR. INCENDIOS
-  FALSO TECHO LAMAS ABIERTA DE MADERA
-  LOSA HORMIGÓN VISTA. ACABADO ALISTONADO



LED IN 90 IGUZZINI



LUMINARIA BERLINA



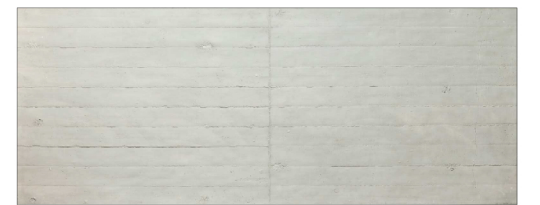
EGLO PINTO



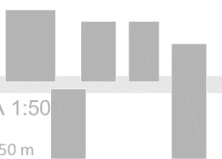
DIFUSOR LINEAL

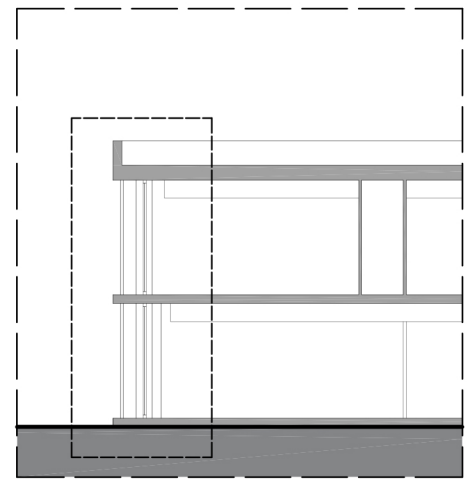
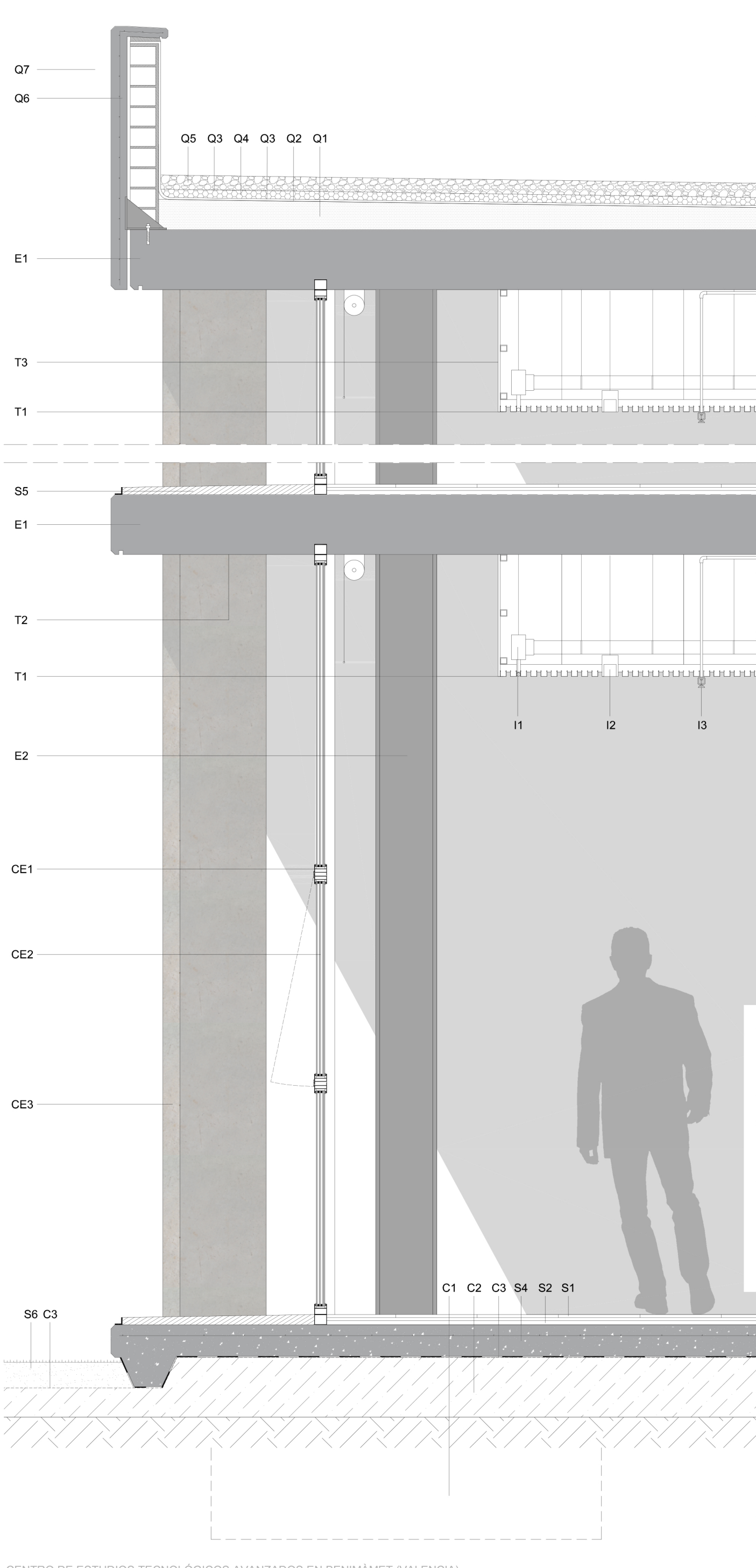


FALSO TECHO LAMAS MADERA ABIERTA



TECHO LOSA HORMIGÓN ALISTONADO





CIMENTACIÓN

- C1: ZAPATA AISLADA DE HORMIGÓN ARMADO
- C2: SUBBASE DE ZAHORRAS ARTIFICIALES COMPACTADAS
- C3: LÁMINA SEPARADORA Y PROTECTORA DE GEOTEXTIL DE 100 GR/M2
- C4: LÁMINA NODULAR DRENANTE DANOSA

ESTRUCTURA

- E1: FORJADO BIDIRECCIONAL DE 40 CM DE ESPESOR Y FORJADO LOSA MACIZA EN EXTREMOS (PARTES VISTAS)
- E2: SOPORTE PERFIL METÁLICO HEB 300

CUBIERTA

- Q1: HORMIGÓN CELULAR DE BAJA DENSIDAD PARA FORMACIÓN DE PENDIENTES
- Q2: DOBLE LÁMINA IMPERMEABILIZANTE LBM
- Q3: LÁMINA SEPARADORA Y PROTECTORA DE GEOTEXTIL DE 100 GR/M2
- Q4: ASILANTE TÉRMICO PLANCHAS DE POLIESTIRENO EXTRUIDO DE 4 CM
- Q5: PROTECCIÓN PESADA CON GRAVA 20/40
- Q6: FÁBRICA DE LADRILLO PERFORADO DE 1/2 PIE
- Q7: REPATE PETO PREFABRICADO DE HORMIGÓN ARMADO ANCLADO A FORJADO

TECHO

- T1: FALSO TECHO DE REJILLA CONTINUA ABIERTA DE LAMA METÁLICA
- T2: CARA INFERIOR LOSA MACIZA DE HORMIGÓN CON ACABADO LISTONADO
- T3: CHAPA DE ALUMINIO LACADA CON SUBESTRUCTURA DE PERFILES TUBULARES SUJETOS AL FORJADO.

CERRAMIENTOS

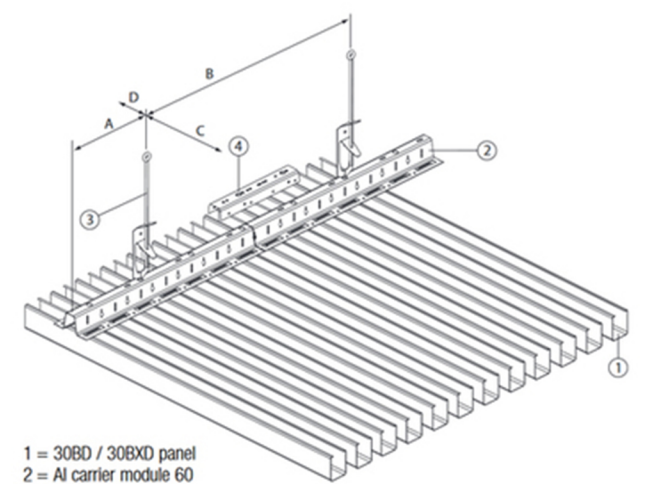
- CE1: CARPINTERÍA DE ALUMINIO ANODIZADO TECHNICAL
- CE2: VIDRIO LAMINAR 6+6 CON CÁMARA DE AIRE. CLIMALIT
- CE3: LAMA DE PROTECCIÓN SOLAR FIJA DE HORMIGÓN PREFABRICADO

SUELOS

- S1: TERRAZO CONTINUO MICROCHINA REALIZADO IN SITU CON ACABADO COLOR NEGRO
- S2: CAPA DE REGULARIZACIÓN CON MORTERO DE CEMENTO
- S3: LÁMINA EPDM ANTI-IMPACTO
- S4: SOLERA DE HORMIGÓN DE 15 CM DE ESPESOR
- S5: MORTERO DE CEMENTO PULIDO
- S6: RELLENO TIERRA VEGETAL

INSTALACIONES

- I1: DIFUSOR LINEAL CLIMATIZACIÓN
- I2: LUMINARA DESCOLGADA IN LED 90 IGUZZINI
- I3: ROCIADOR. INSTALACIÓN CONTRA INCENDIOS.



- 1 = 30BD / 30BXD panel
- 2 = Al carrier module 60
- 3 = Hanger
- 4 = Al carrier splice

