

GENERALITAT VALENCIANA
CONSELLERIA D'AGRICULTURA, MEDI AMBIENT, CANVI CLIMÀTIC I DESENVOLUPAMENT RURAL

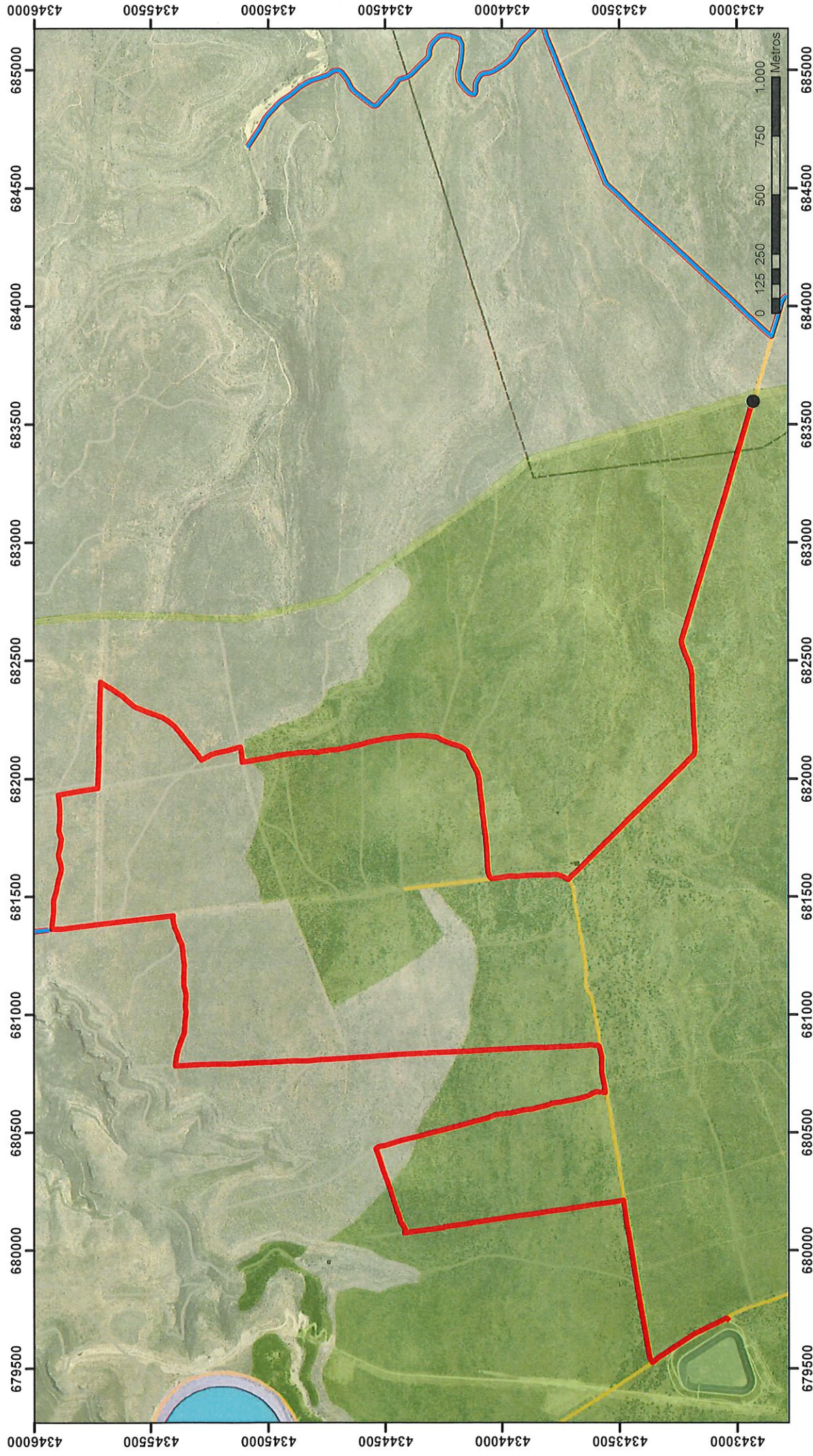
Vegetación

- Bosque
- Matorral
- Cultivo-herbazal
- Improductivo

Transectos nocturnos de ciervo y gamo - RVC Muela de Cortes

TRANSECTO N° 0 - manchas 18, 19, 20 y 27

Proyección UTM ETRS89 Huso 30N. Equidistancia entre curvas de nivel 10m



GENERALITAT VALENCIANA
CONSELLERIA D'AGRICULTURA, MEDI AMBIENT, CANVI CLIMÀTIC I DESENVOLUPAMENT RURAL

Vegetación

- Bosque
- Matorral
- Cultivo-herbazal
- Improductivo

Transectos nocturnos de ciervo y gamo - RVC Muela de Cortes

TRANSECTO N° 1 - manchas 20, 25, 26 y 27

Proyección UTM ETRS89 Huso 30N. Equidistancia entre curvas de nivel 10m



Transectos nocturnos de ciervo y gamo
RVC Muela de Cortes

TRANSECTO Nº 2 - manchas 27 y 35

Proyección UTM ETRS89 Huso 30N.
Equidistancia entre curvas de nivel 10m



GENERALITAT VALENCIANA

CONSELLERIA D'AGRICULTURA, MEDI AMBIENT, CANVI CLIMÀTIC I DESENVOLUPAMENT RURAL

Vegetación

-  Bosque
-  Matorral
-  Cultivo-herbazal
-  Improductivo