

ANEXOS



Figura 38: Collage de cuadros prerrafaelitas y fotografías de @agnieszka_lorek [Fuente propia]

OBRAS DE IZQUIERDA A DERECHA:
 Lenoir, C.A. (1899) Una ninfa en el bosque
 Poynter, E. J. (1907) Lesbia y su gorrión
 Collier, J. M. (1921) La bella durmiente
 Waterhouse, J. W. (1908) El alma de la rosa
 Sandys, F. (1867) Helena de Troya

Alma-Tadema, L. (1889) En un jardín de rosas
 Stewart, J. L. (1892) Desnuda en el bosque
 Hughes, A. (1864) En la hierba
 Waterhouse, J. W. (1915) Bella durmiente
 Hughes, A. (1865) Ofelia
 Oldham, W. S. (1898) Otoño

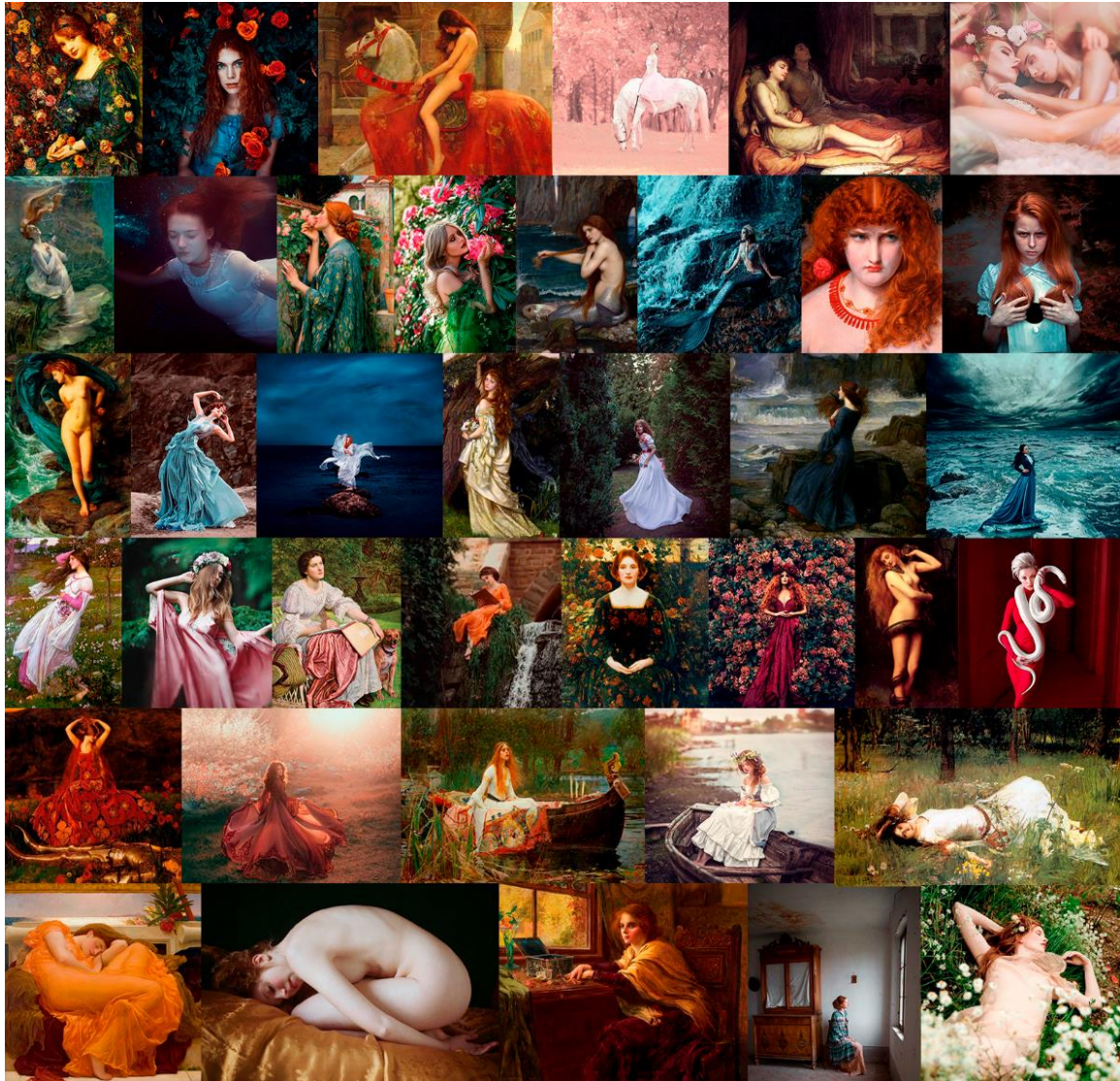


Figura 43: Collage de cuadros y fotografías prerrafaelitas [Fuente propia]

OBRAS DE IZQUIERDA A DERECHA:

- Mostyn, T. E. (1891) Flora | Fotografía @_adidekel
 Collier, J. M. (1897) Lady Godiva | Fotografía @anka_zhuravleva_arts
 Waterhouse, J. W. (1874) Sueño y su hermanastro Muerte | Fotografía @dorota.gorecka
 Steck P. A. (1895) Ofelia | Fotografía @_adidekel
 Waterhouse, J. W. (1908) El alma de la rosa | Fotografía @chervona_vorona_photography
 Waterhouse, J. W. (1900) Una sirena | Fotografía @ironika_photo
 Sandys, F. (1867) Helena de Troya | Fotografía @chervona_vorona_photography
 Poynter, E. J. (1869) Andrómeda | Fotografía @ironika_photo y @_adidekel
 Hughes, A. (1863) Ophelia (2ª vers.) | Fotografía @chervona_vorona_photography
 Waterhouse, J. W. (1916) Miranda, La tempestad | Fotografía @ironika_photo
 Waterhouse, J. W. (1903) Anemone | Fotografía @irenerudnykphoto
 Hunt, W. H. (1894) La señorita Gladys | Fotografía @ironika_photo
 Mostyn, T. E. (1925) Womanhood | Fotografía @georgiarosehardy
 Collier, J. M. (1887) Lilith | Fotografía @karevamargoi
 Cadogan, F. (1926) La dama sin piedad | Fotografía @ironika_photo
 Waterhouse, J. W. (1888) La dama de Shalott | Fotografía @karevamargoi
 Waterhouse, J. W. (1889) Ofelia | Fotografía @_ofresia
 Leight, F. (1895) Sol ardiente de junio | Fotografía @_ofresia
 Mostyn, T. E. (1900) El joyero | Fotografía @_ofresia