

7. ANEXO

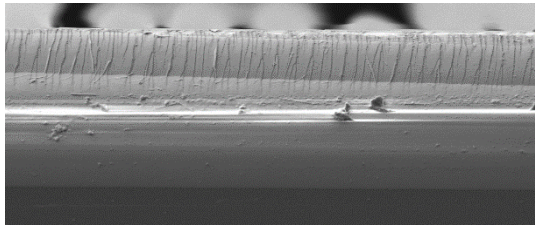


Figura anexo 1. Corte transversal de chip de QCM obtenida por FIB.

Tabla anexo 1. Modificaciones del ADN y sus respectivas modificaciones de la superficie necesarias para llevar a cabo la inmovilización correspondiente, junto con el tipo de inmovilización relacionado.

Modificación de ADN	Modificación de la superficie	Tipo de inmovilización
Ninguna	Polilisina Amina Epoxy Membrana Película de agarosa	Física
Tiol (-SH)	Oro Mercaptosilano Maleimida Iodoacetil	Covalente
Amina (-NH ₂)	Aldehído Epoxy Isotiocianato	Covalente
Fosfatos (PO ₃)	Sustratos aminados	Covalente
Biotina	Estreptavidina	Bioafinidad

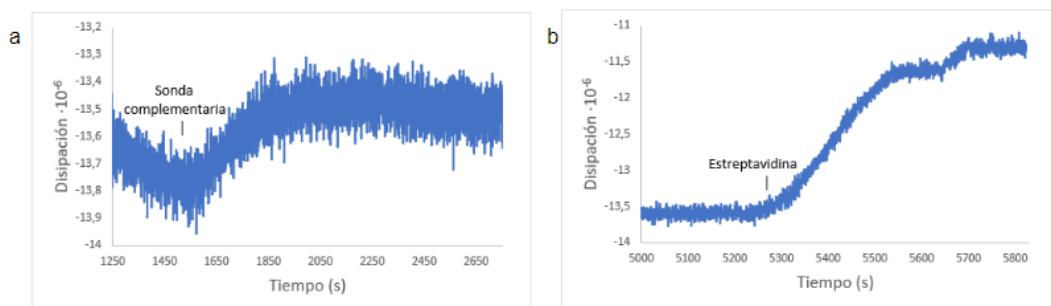


Figura anexo 2. Valores de disipación frente al tiempo al fluir a) la sonda complementaria y b) estreptavidina.