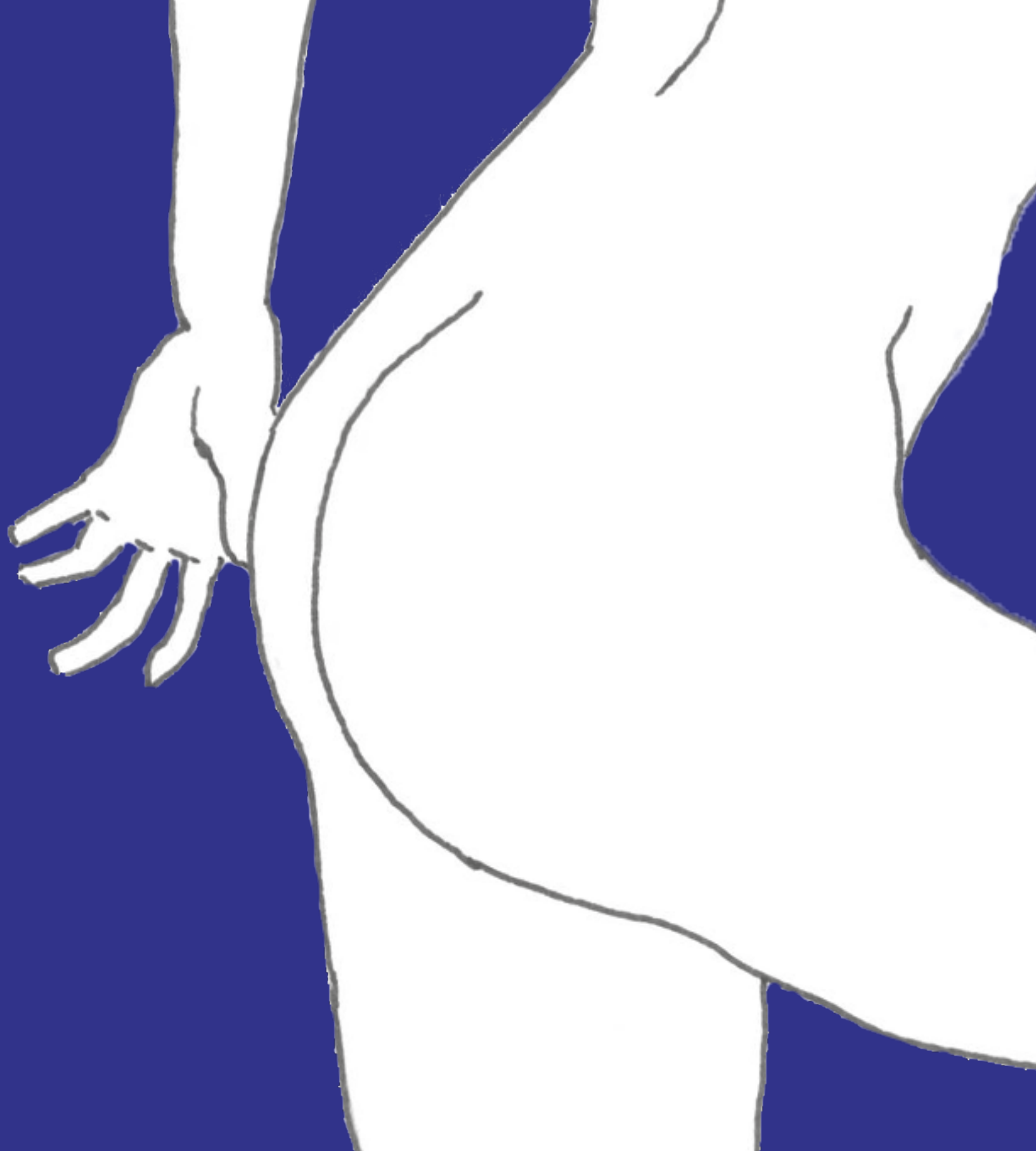


Lourdes Molina

DUALIDADES







Dualidades
Lourdes Molina



Obra: Lourdes Molina

Coordinadores: Natividad Navalón, Teresa Cháfer, Ana Tomás, Ximo Palomares.

Sala: hall de la biblioteca municipal Casa de la Reina, Valencia.

Diseño y maquetación: Lourdes Molina

Í

N

D

I

C

E

Introducción	6
La dualidad	8
Ilustración	10
Grabado	32
Agradecimientos	42

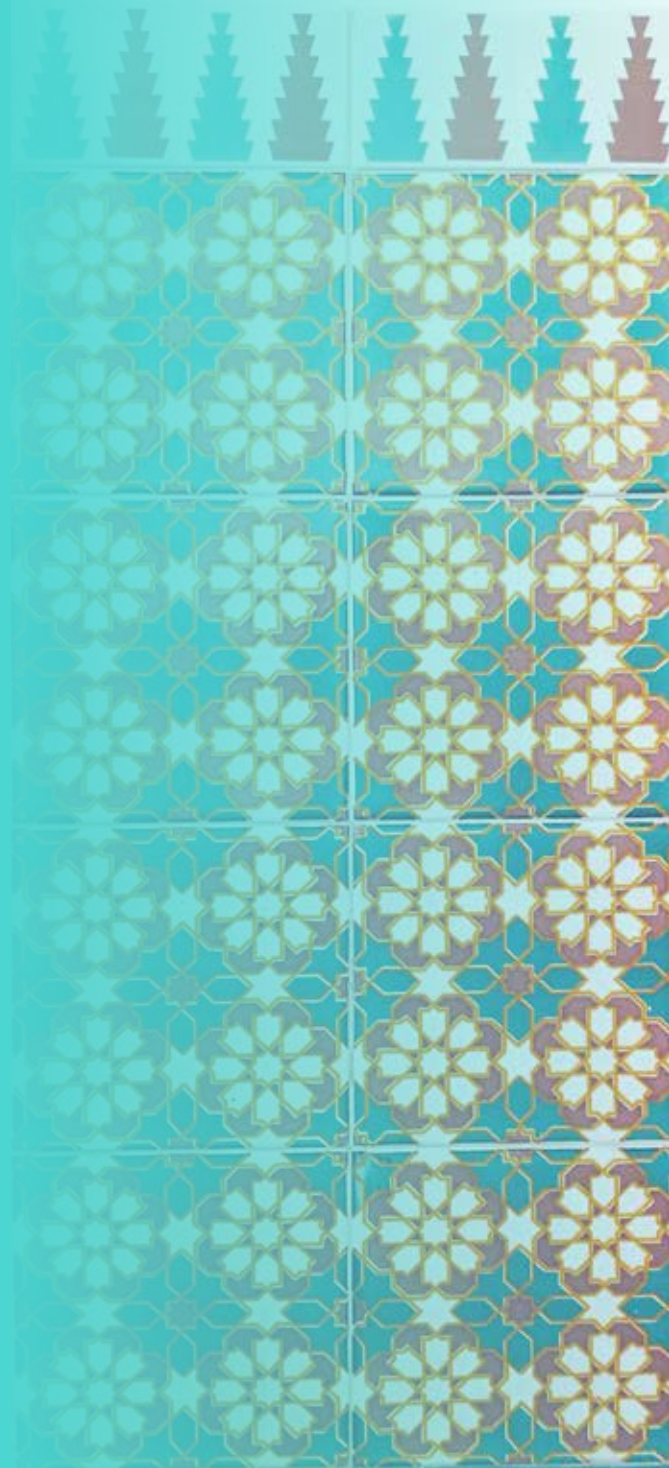


INTRODUCCIÓN

Dualidades es una exposición de ilustración y grabado presentada por Lourdes Molina en la biblioteca municipal de la Casa de la Reina, Valencia. Se compone de trece obras, dos trípticos, tres dípticos y una pieza individual, que le da nombre a la exposición. Cuatro de las piezas son grabado calcográfico, el resto ilustraciones digitales.

En las ilustraciones se combinan las texturas realizadas de manera analógica con el dibujo de línea todo procesado de manera digital. Así, se crean dos componentes fundamentales, el interior y la línea que lo guarda.

Esta biblioteca pública se encuentra en un edificio protegido, con importante valor y patrimonio cultural. Es una parte fundamental de la representación arquitectónica que hace tan único y diverso al barrio del Cabanyal.





La Dualidad

Es un trabajo autobiográfico que nace de la experiencia personal. El cuerpo como contenedor del alma, el fluir de la vida. El alma como refugio/defensa ante el ataque continuo de la sociedad.

Hago referencia a la naturaleza como simbología de: el equilibrio, la paz, el renacer, la pureza, el crecimiento, el amor, el alma.

Analizo la sociedad como ecosistema en el que vivo. Me siento oprimida, censurada, débil, impotente, aislada. Existe una jerarquía de poder en la que el hombre está por encima de la mujer. Hay una manipulación de la imagen por parte de los massmedia. Se muestra a la mujer débil, sumisa y como un objeto. Hay una estética dominante, cánones de belleza: la manera de vestir y el aspecto físico sentencian la manera de ser y de pensar. Son prejuicios sociales creados a través de la manipulación. Se genera una dualidad constante: material/espiritual, artificial/natural, exterior/interior...

Esto son dos ecosistemas que están interrelacionados, beben el uno del otro, como la luz y la oscuridad.

El cuerpo es el nexo de unión entre lo interior y lo exterior, como contenedor del alma es continuamente atacado por la sociedad (exterior) para dogmatizar y someter al individuo. No de manera física, sino psicológica. No defino individuo como el conjunto de cuerpo y alma, sino como el ser que dispone de características inalienables, imprescriptibles, inmanentes y a su vez otras trascendentes, transferibles y prescriptibles, ajeno al cuerpo físico y a sus correspondientes características.

Hablo de individuo como sinónimo de espíritu. El alma es la contenedora de estas características inalienables, inmanentes e imprescriptibles.

Diferencio alma de espíritu. El alma y el espíritu componen al individuo.

ILUSTRACIÓN





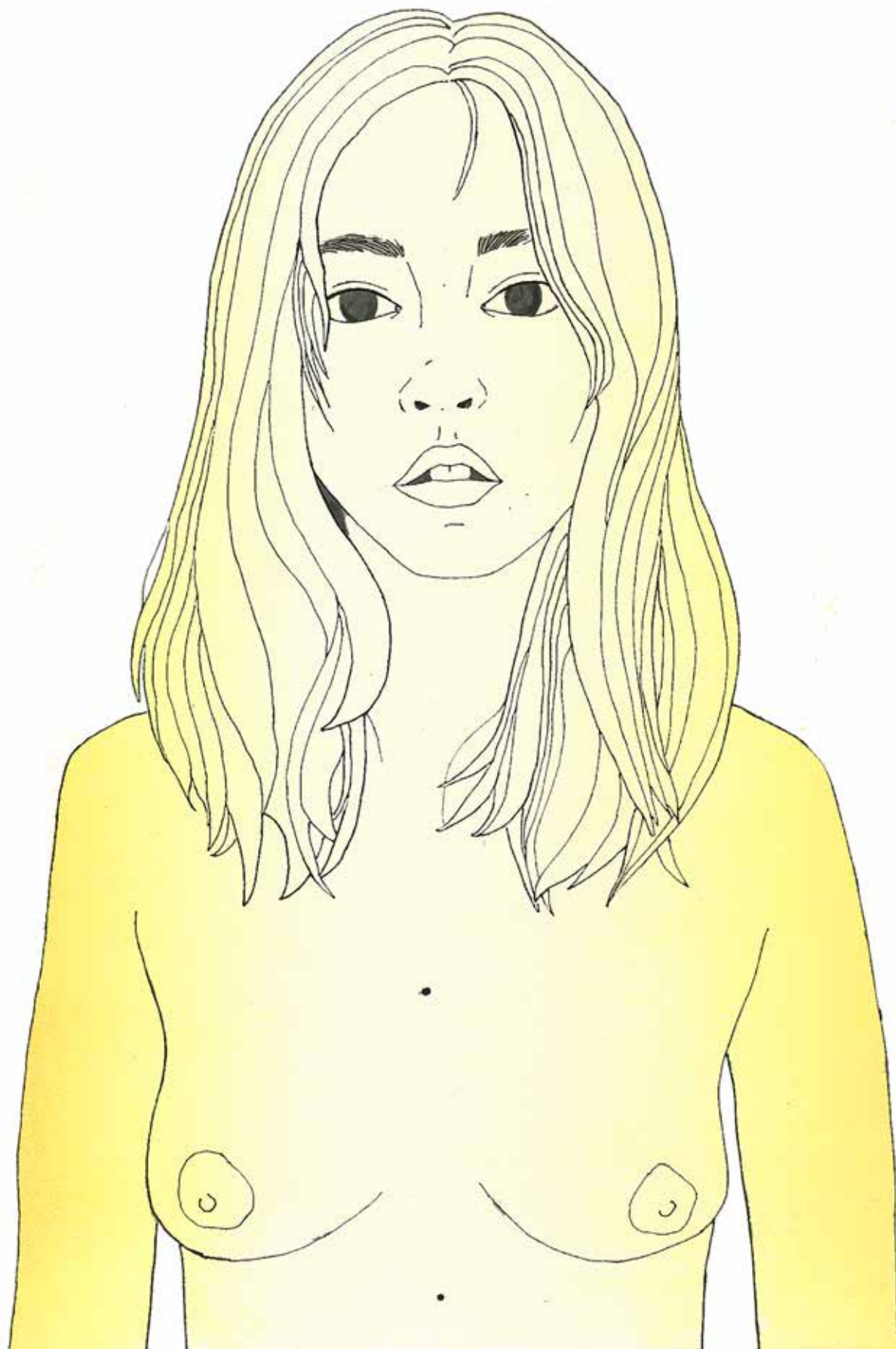
Nueve piezas de ilustración digital

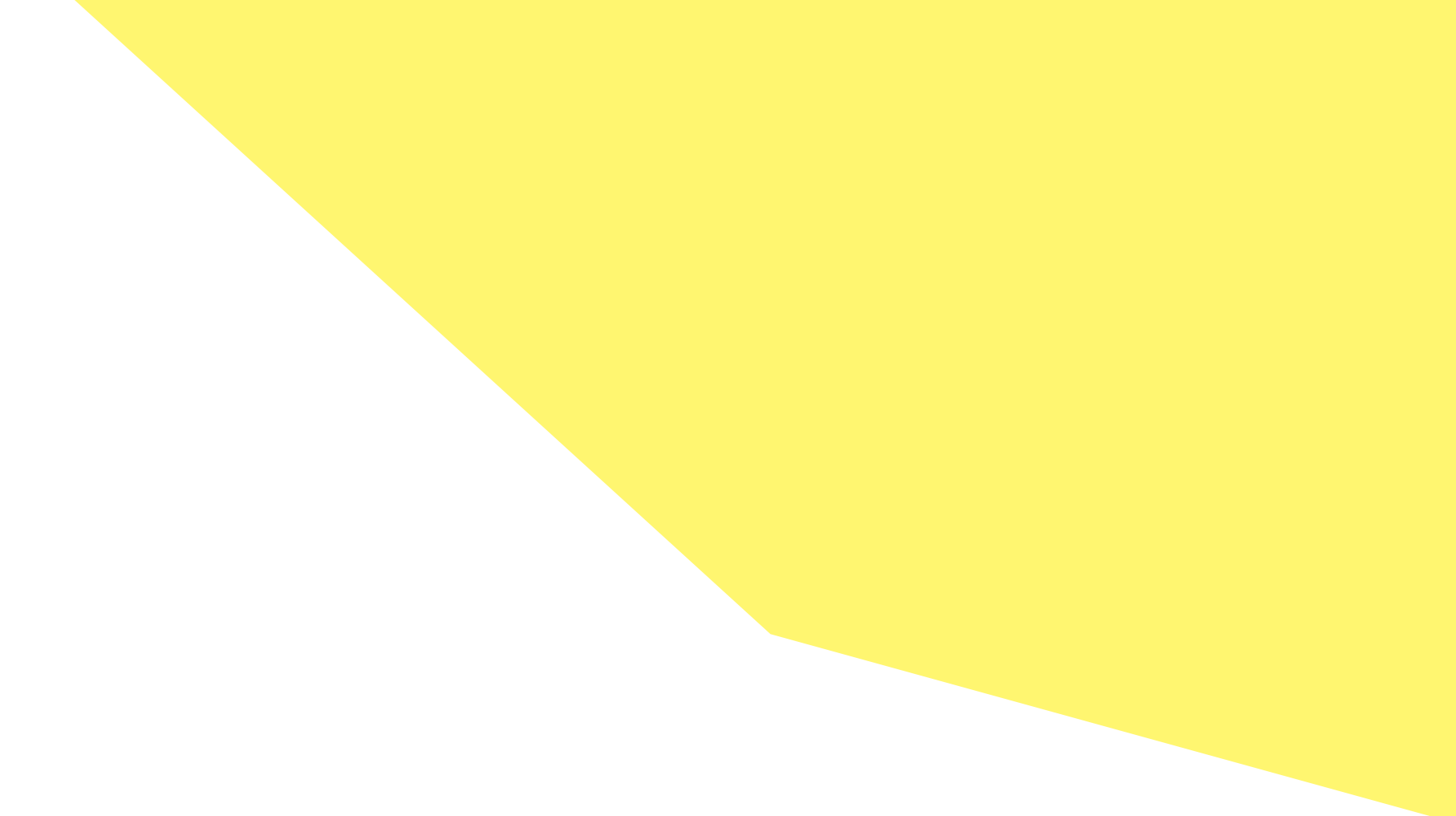


Tríptico "Estaciones"



Tríptico "Elementos"



A large yellow geometric shape, resembling a trapezoid or a triangle with a cut-off top, occupies the upper right portion of the page. The rest of the page is white.

A m a r i l l o
ilustración digital
3 0 x 4 0 c m
2 0 1 8

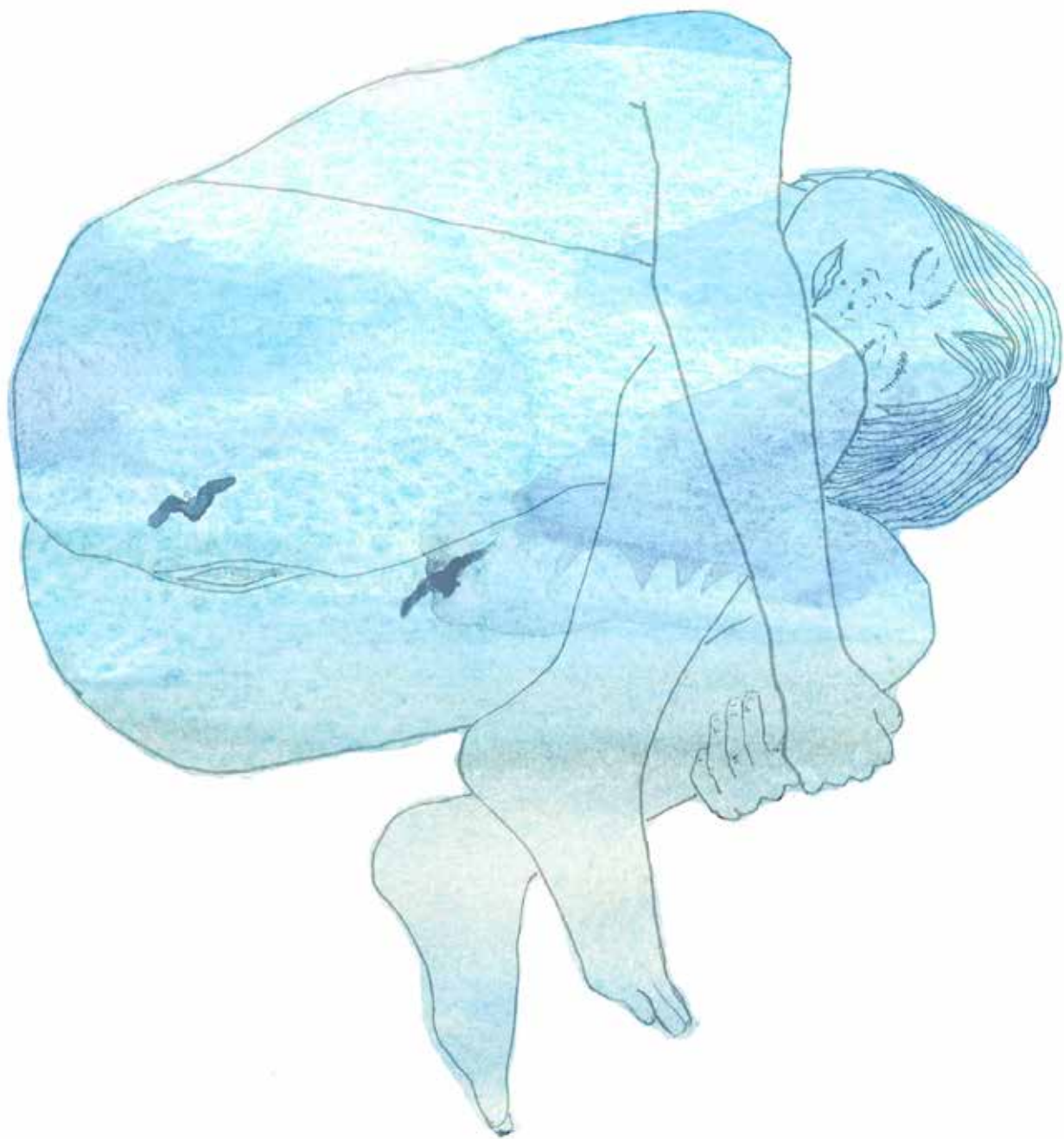
Invierno
ilustración digital
30 x 40 cm
2017





O t o ñ o
ilustración digital
3 0 x 4 0 c m
2 0 1 6

A i r e
ilustración digital
3 2 x 3 2 c m
2 0 1 7





T i e r r a
ilustración digital
3 2 x 3 2 c m
2 0 1 7

A g u a
ilustración digital
3 2 x 3 2 c m
2 0 1 7







Anémona, jacinto, narciso
ilustración digital
3 0 x 4 0 c m
2 0 1 8



S u m e r g i d a
ilustración digital
3 2 x 3 2 c m
2 0 1 8



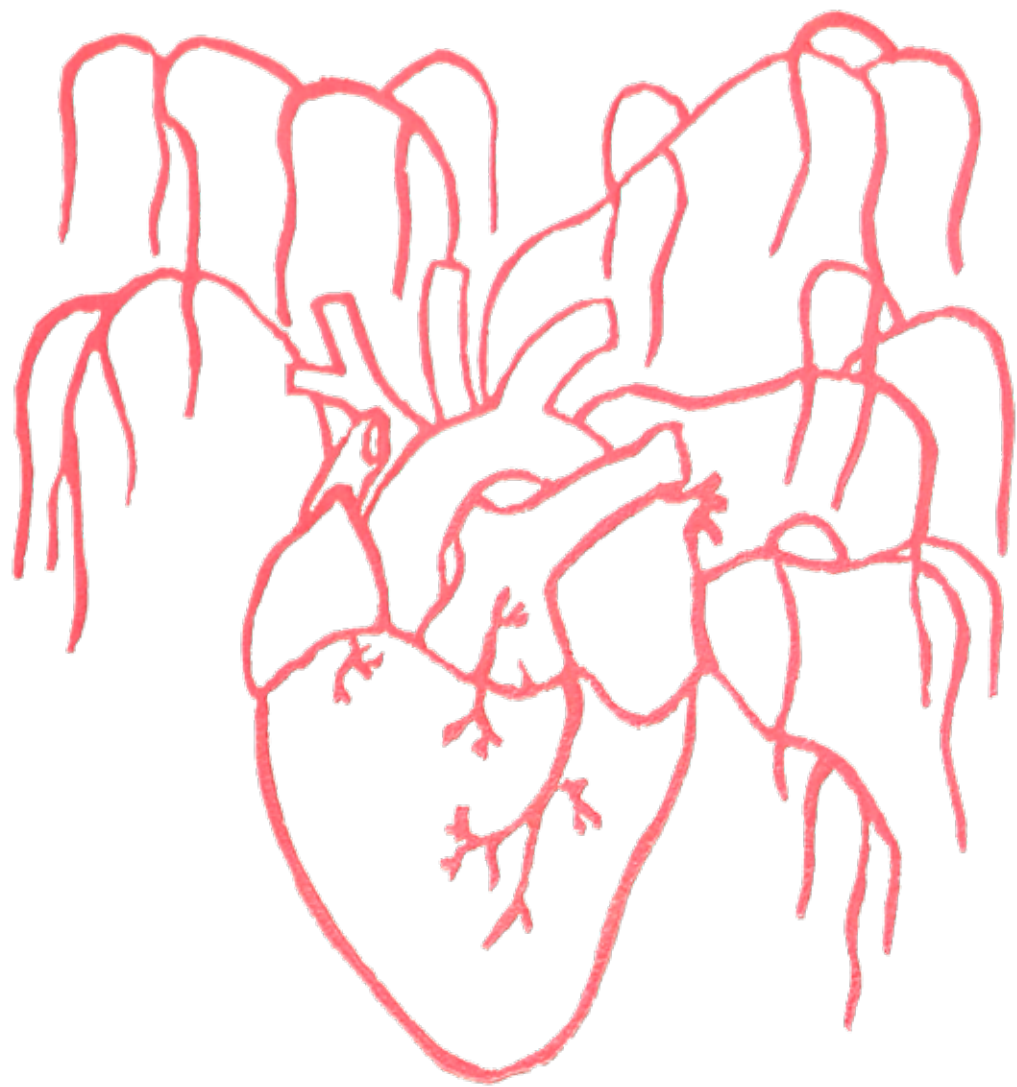


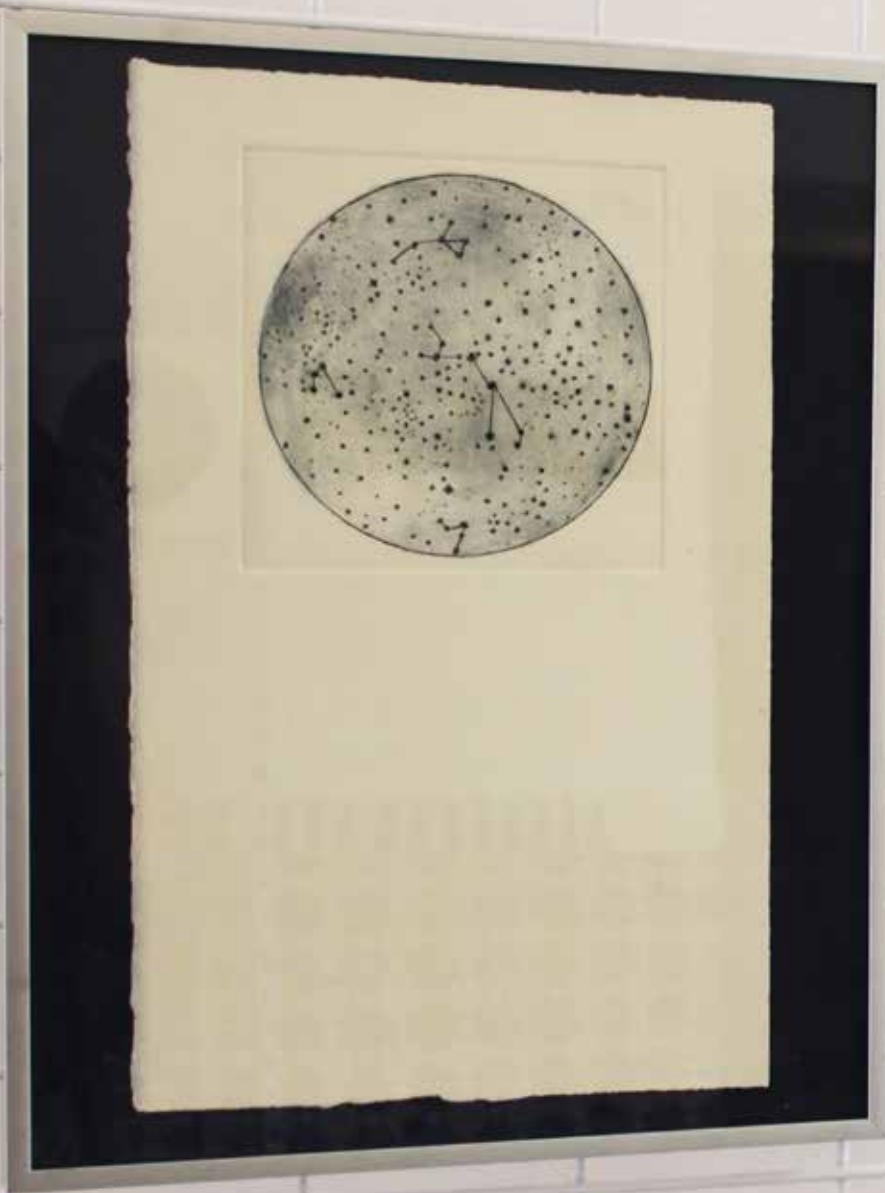
D u a l i d a d e s
ilustración digital
4 0 x 5 0 c m
2 0 1 8



GRABADO

Cuatro piezas de grabado calcográfico







Díptico "Universal"

Todo es un componente pequeño de otro más grande. El universo es de naturaleza cíclica. El tamaño es una percepción. El límite una ilusión.

Díptico "El corazón humano"

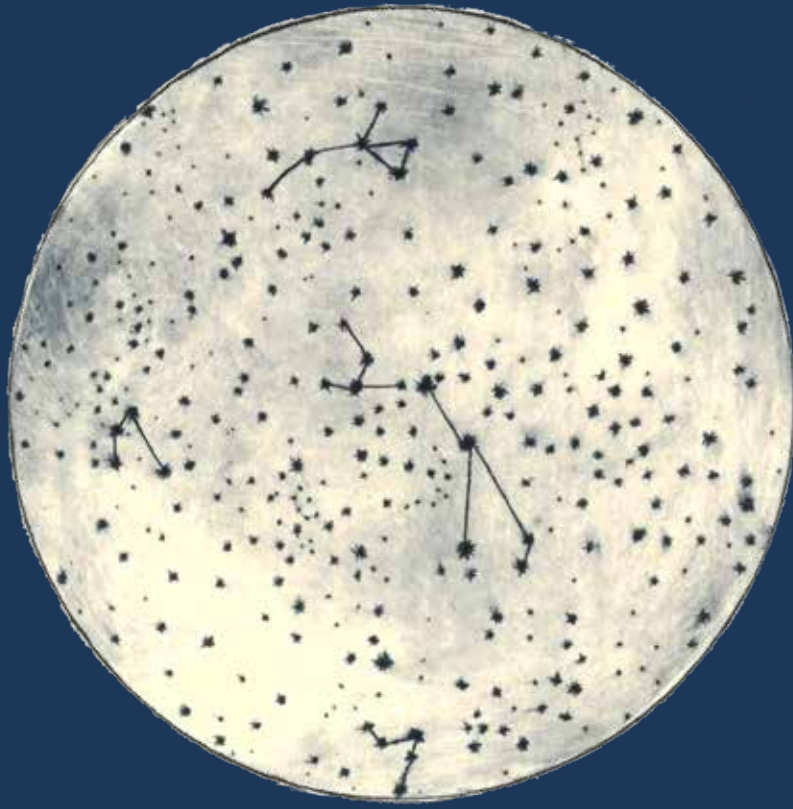
El corazón valiente y bueno crece, se ramifica, al igual que un árbol echa raíces. El corazón cobarde se queda solo y a oscuras.



Black Heart, 2016
Litho on black paper
10x12 cm

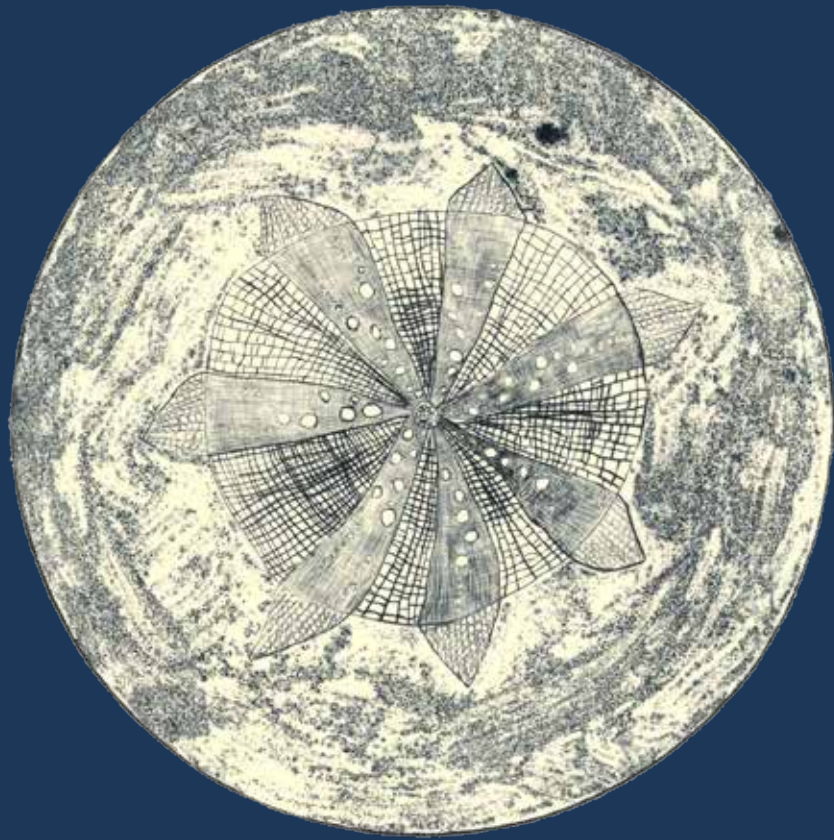


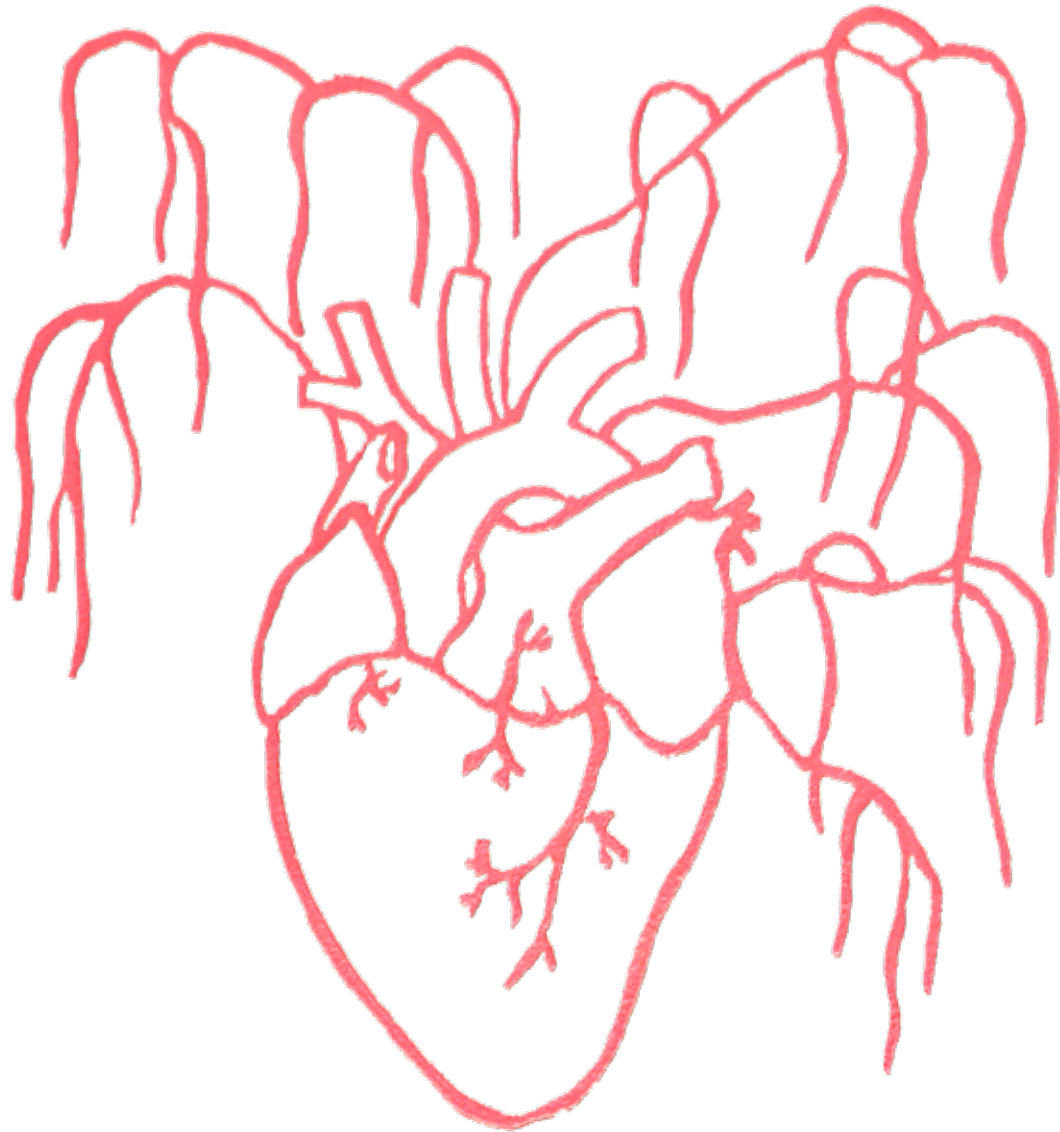
Red Heart, 2016
Litho on white paper
10x12 cm



M a c r o
punta seca
sobre papel
3 0 x 4 0 c m
2 0 1 6

M i c r o
punta seca y deca-
pante sobre papel
3 0 x 4 0 c m
2 0 1 6





Brave heart
Xilografía
50 x 70 cm
2016



Bad heart
X i l o g r a f í a
5 0 x 7 0 c m
2 0 1 6

