

## IMPACTO DEL BIM EN LA GESTIÓN DEL PROYECTO Y LA OBRA DE ARQUITECTURA

### UN PROYECTO CON REVIT

#### ANEXO 1: DOCUMENTACIÓN ESTUDIO



AUTOR: ANDRÉS GUTIÉRREZ AYORA

TUTOR: FRANCISCO JUAN VIDAL

CURSO: 2016-2017

# ANEXO 1: DOCUMENTACIÓN ESTUDIO

## ÍNDICE

DISTRIBUCIÓN PLANTA BAJA

COTAS Y SUPERFICIES PLANTA BAJA

COTAS Y SUPERFICIES CUBIERTA

ALZADOS

SECCIONES LONGITUDINALES 1

SECCIONES LONGITUDINALES 2

SECCIONES TRANSVERSALES 1

SECCIONES TRANSVERSALES 2

SECCIONES TRANSVERSALES 3

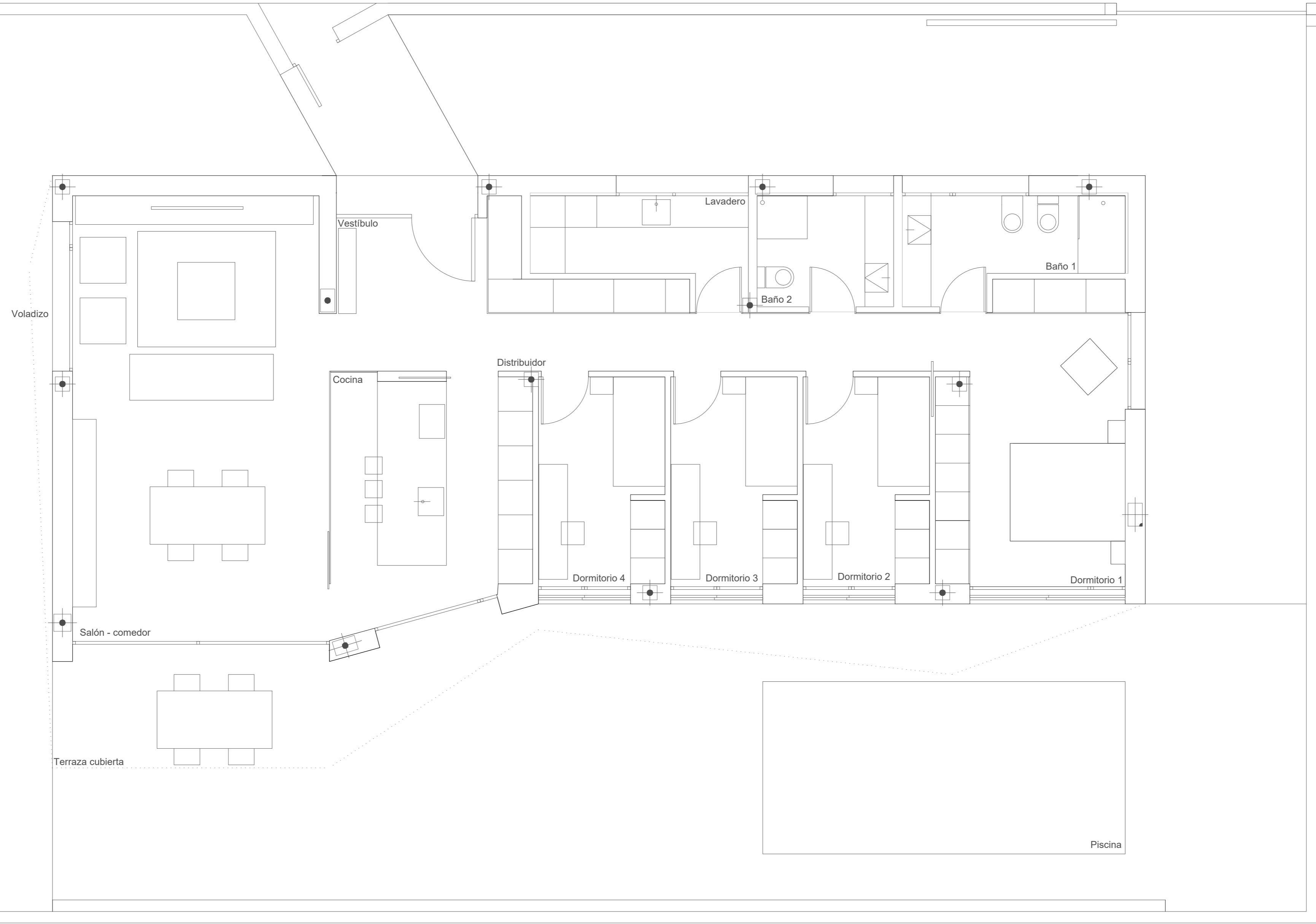
RENDER 1

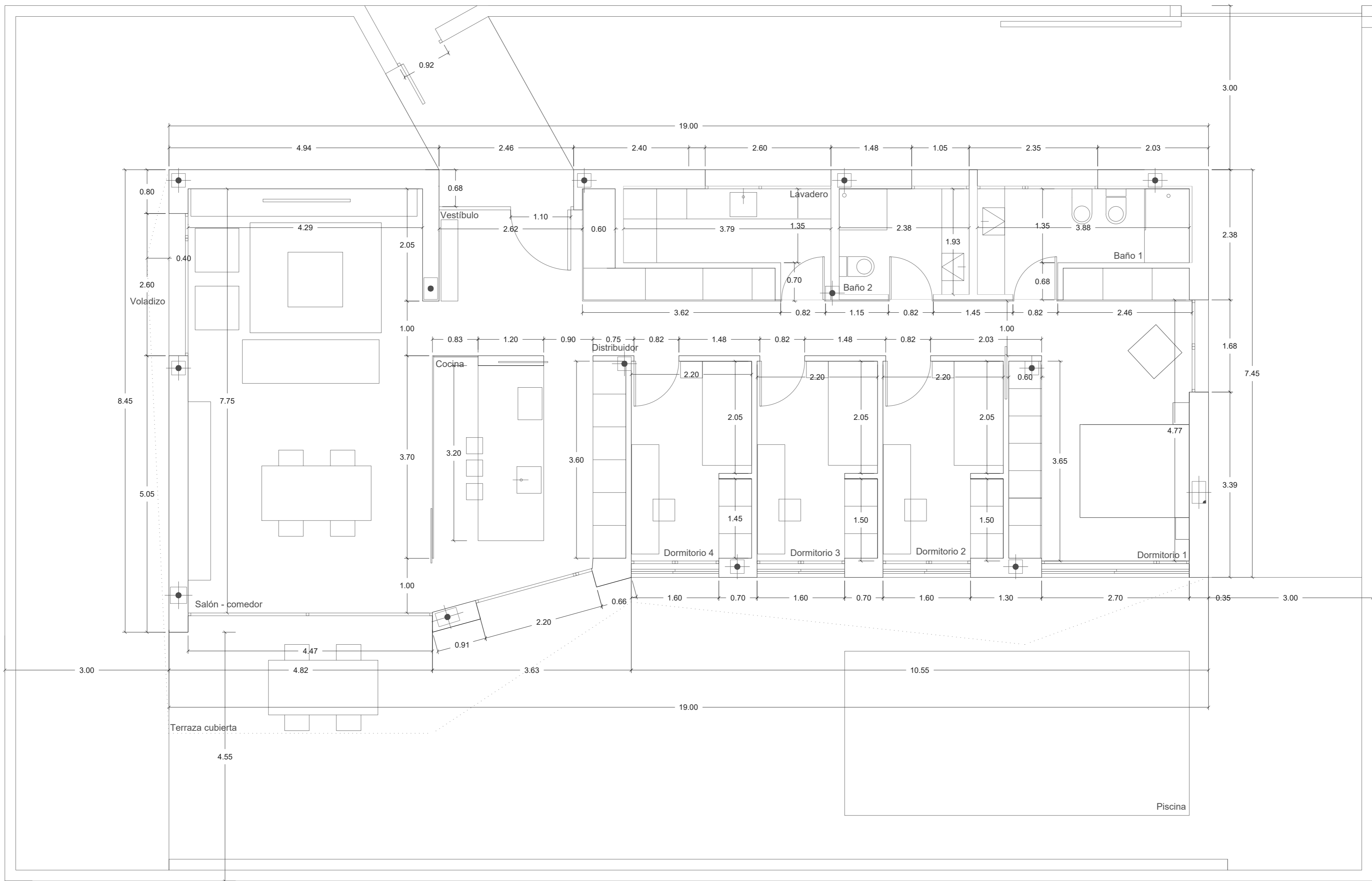
RENDER 2

RENDER 3

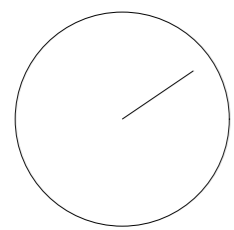
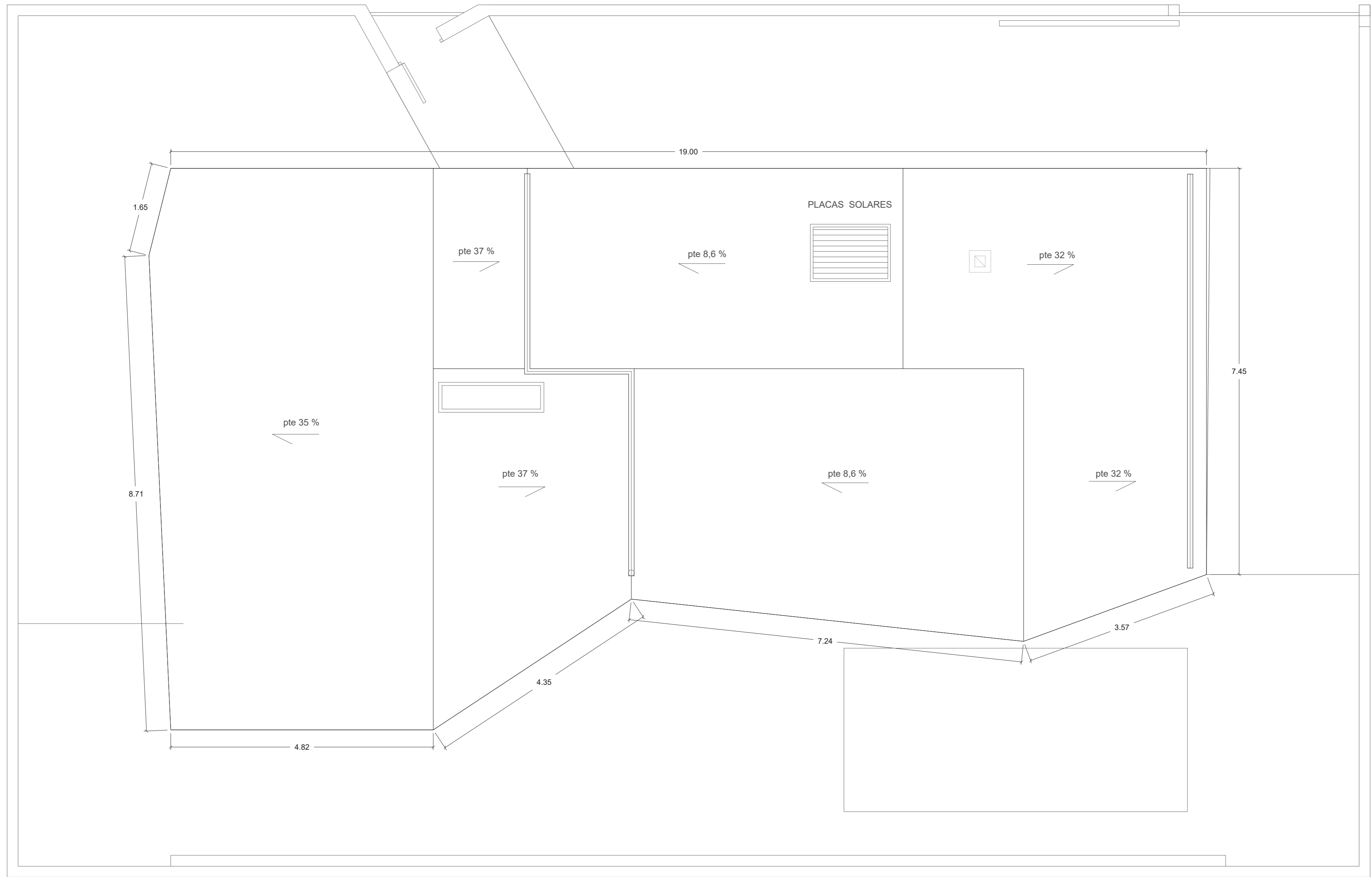
C/ BARRANQUETES

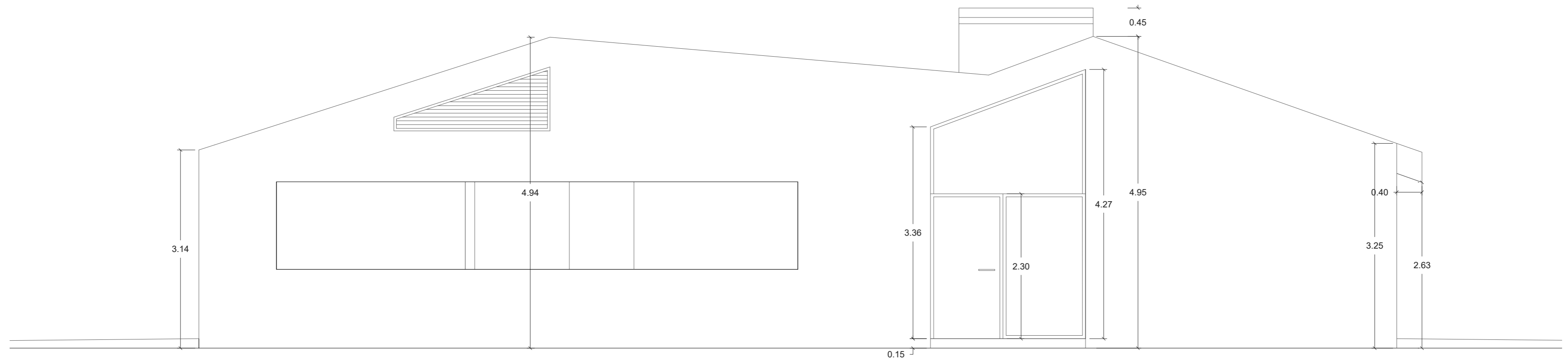
C/ ENRIC VALOR



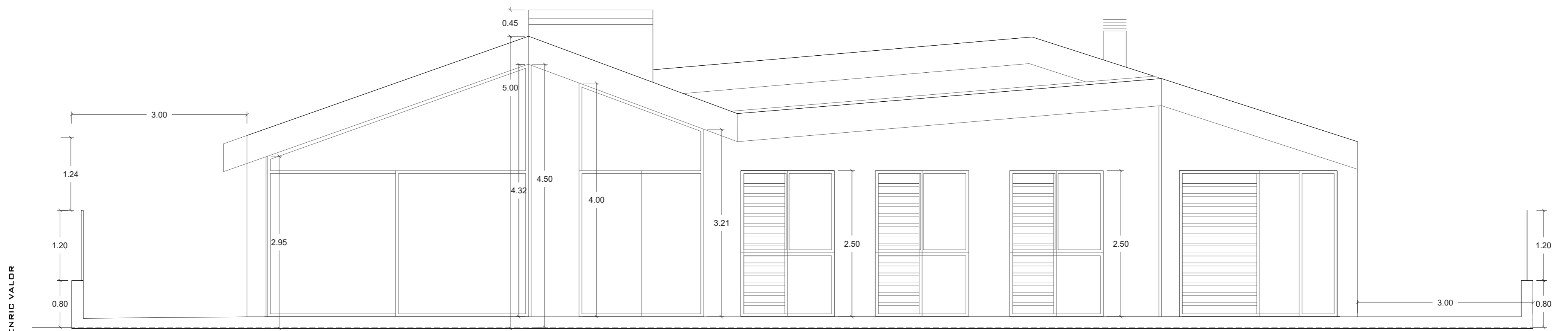


SUPERFICIE ÚTIL		PLANTA BAJA	
Vestíbulo	10,65 m <sup>2</sup>	Cocina	14,75 m <sup>2</sup>
Distribuidor	9,00 m	Lavadero	8,06 m <sup>2</sup>
Dormitorio 1	17,56 m <sup>2</sup>	Baño 1	6,55 m <sup>2</sup>
Dormitorio 2	8,05 m <sup>2</sup>	Baño 2	4,87 m <sup>2</sup>
Dormitorio 3	8,05 m <sup>2</sup>	Terraza cubierta (50%)	12,25 m <sup>2</sup>
Dormitorio 4	8,05 m <sup>2</sup>	Voladizo (50%)	2,10 m <sup>2</sup>
Salón-comedor	35,85 m <sup>2</sup>	TOTAL PLANTA	137,73 m <sup>2</sup>
		SUP. CONSTRUIDA	159,30 m <sup>2</sup>



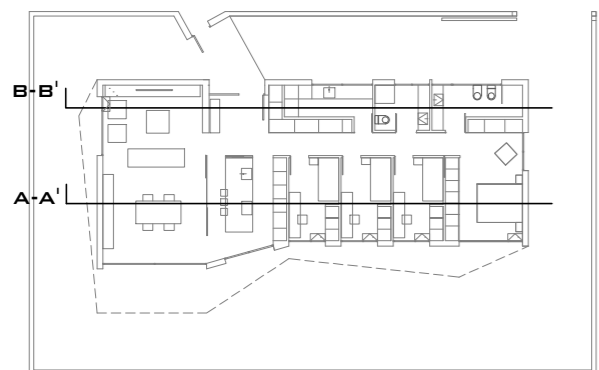
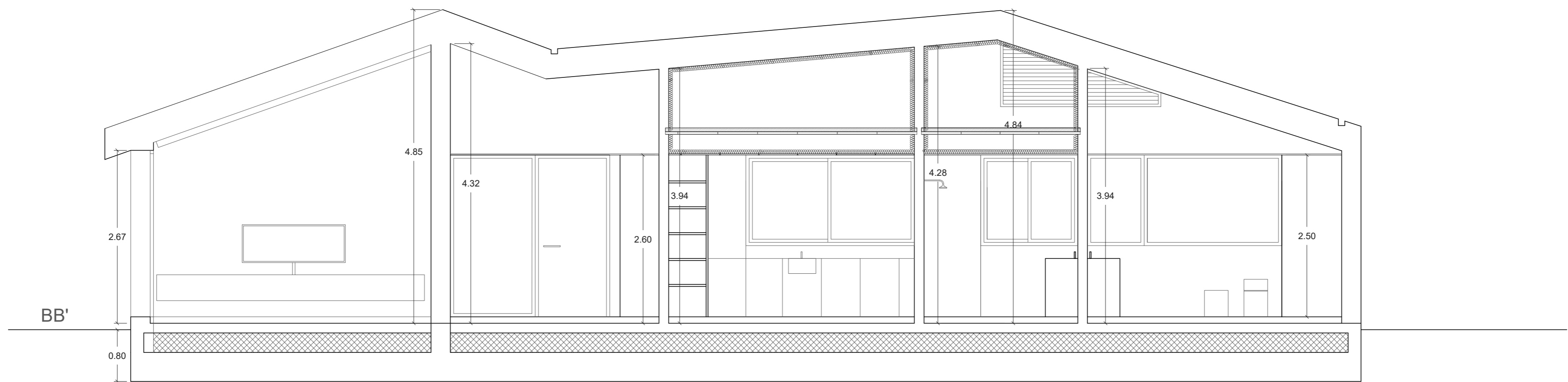
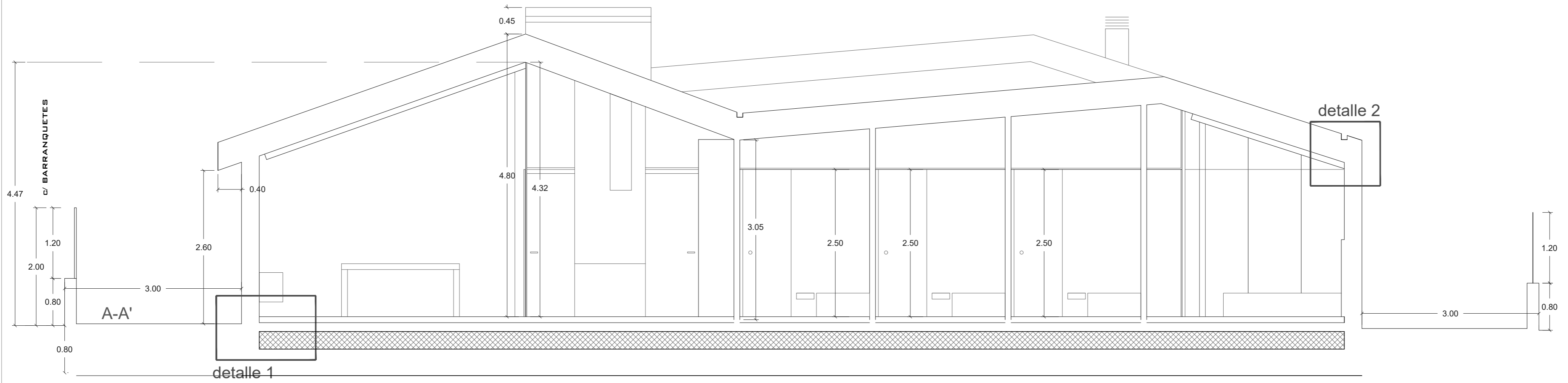


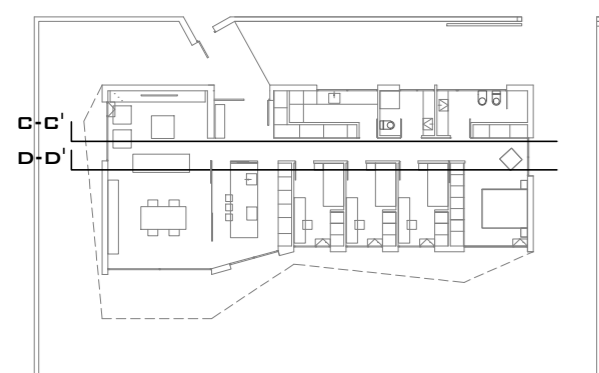
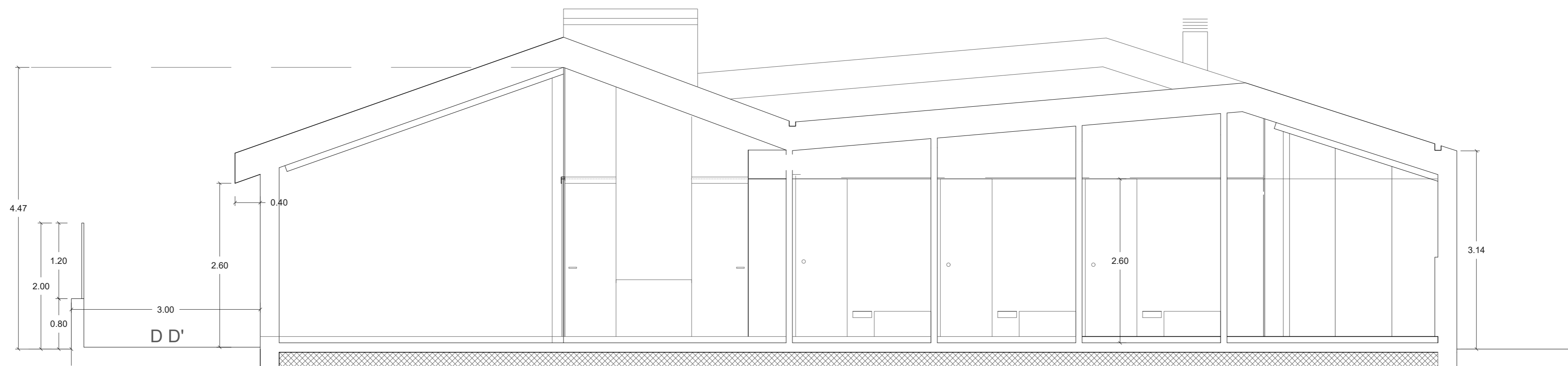
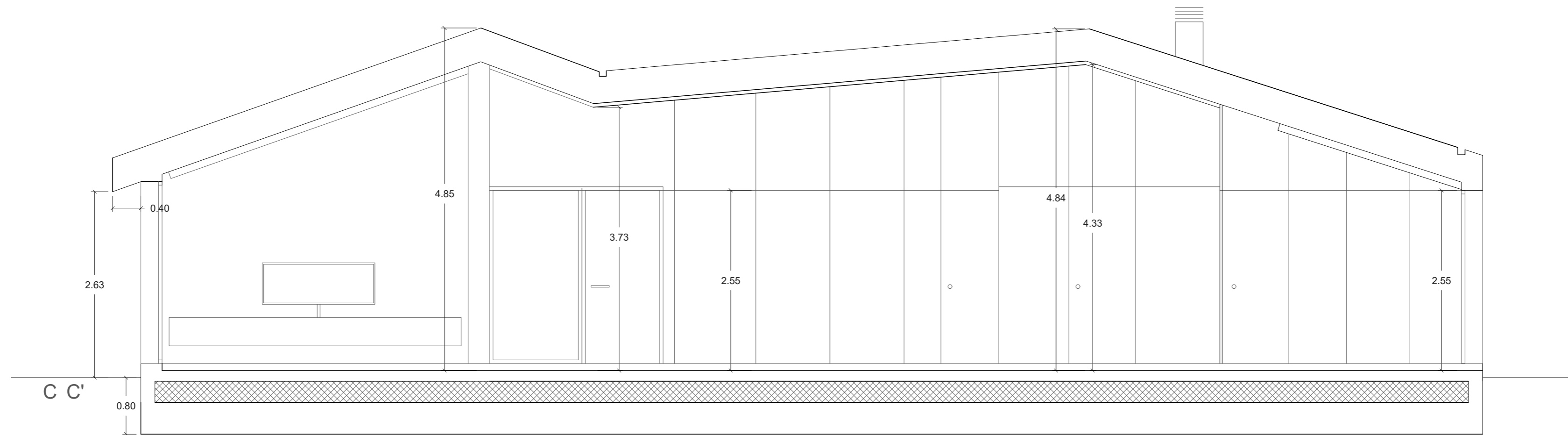
ALZADO NOROESTE



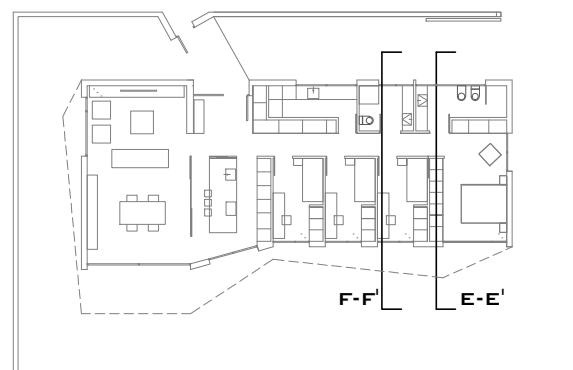
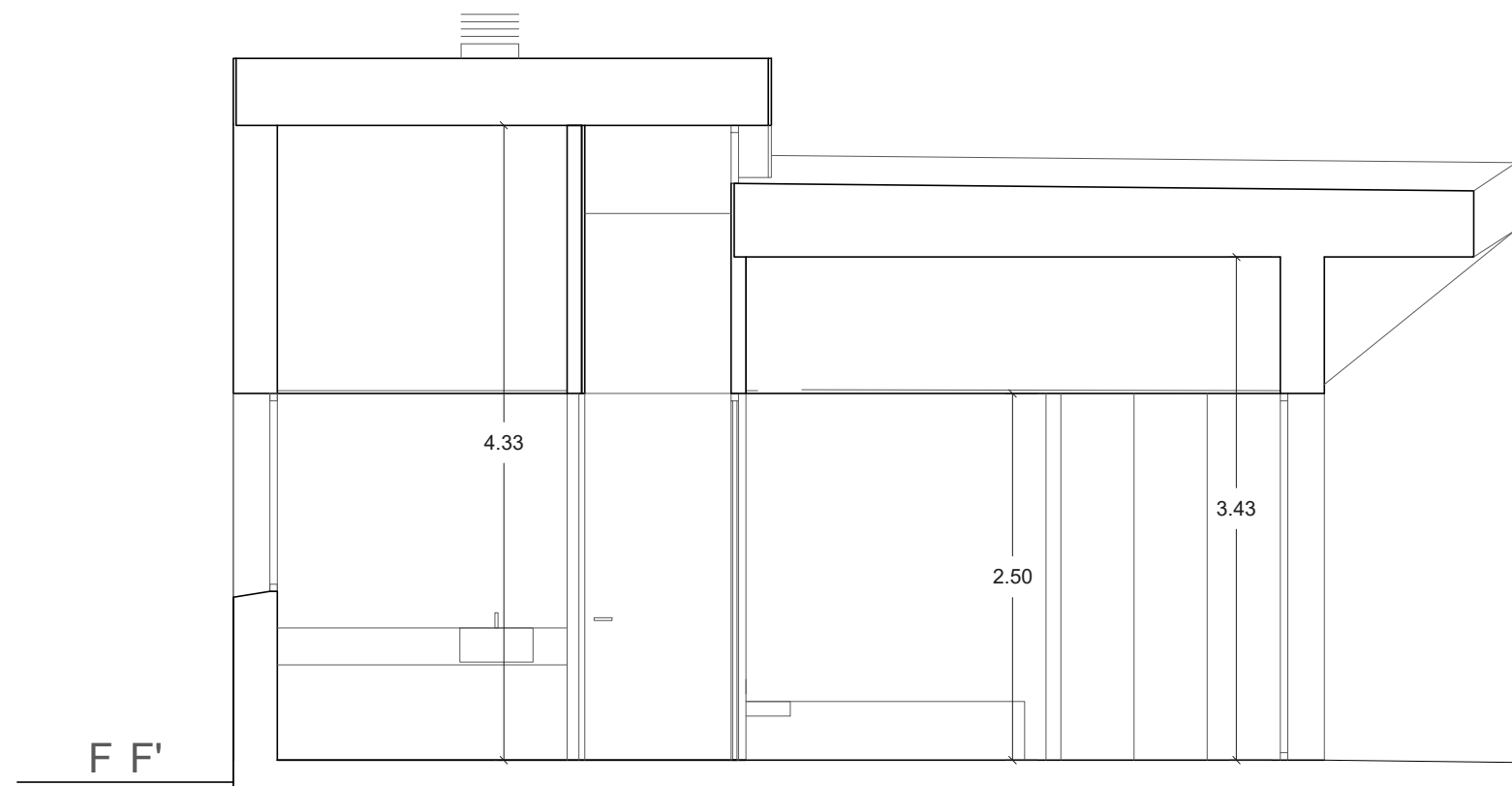
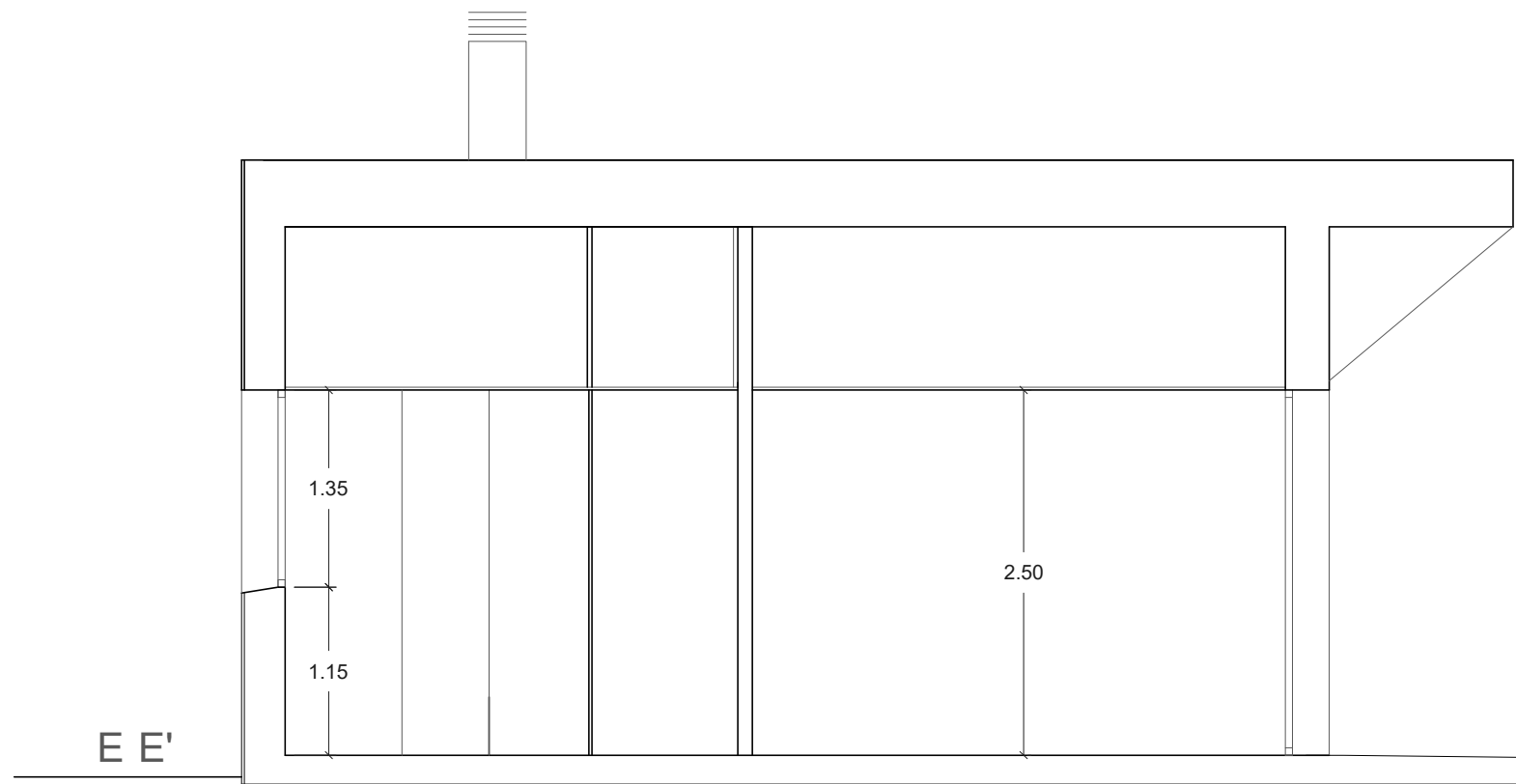
ALZADO SURESTE

C/ ENRIC VALOR









PROYECTO BÁSICO Y DE EJECUCIÓN DE VIVIENDA UNIFAMILIAR AISLADA

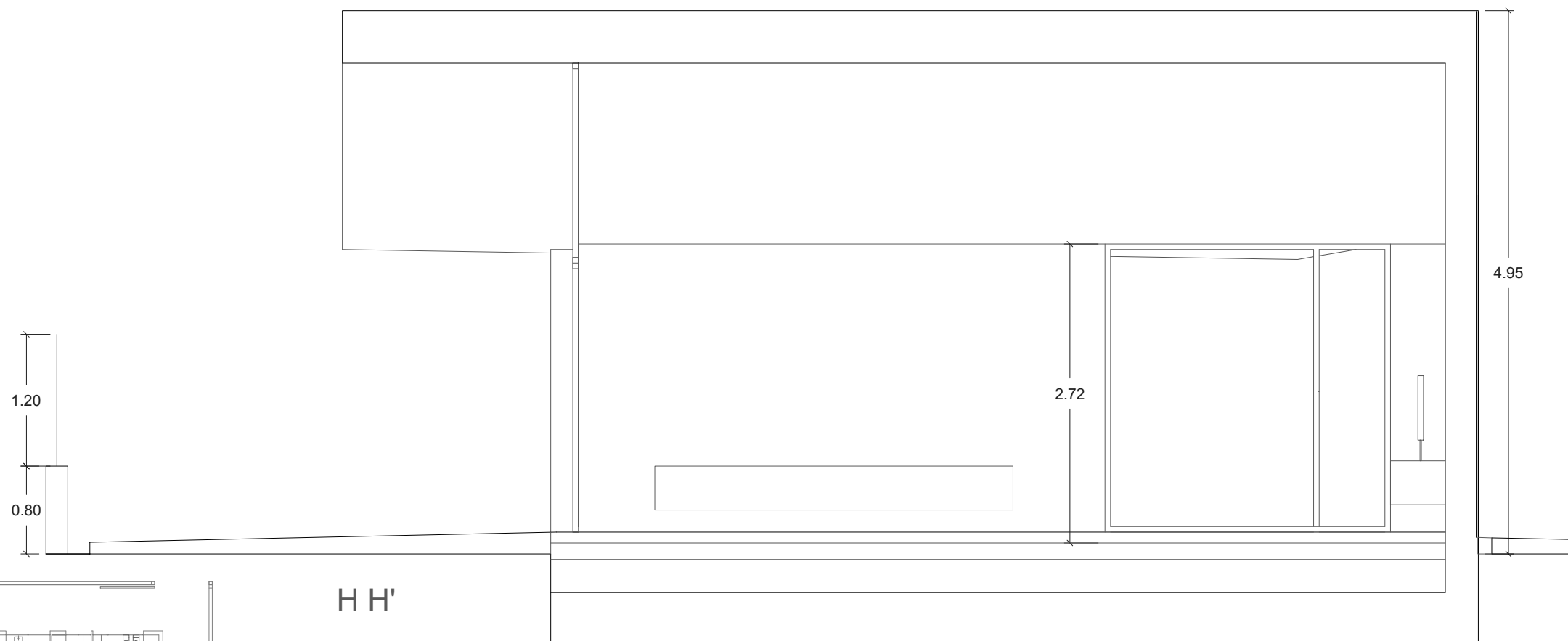
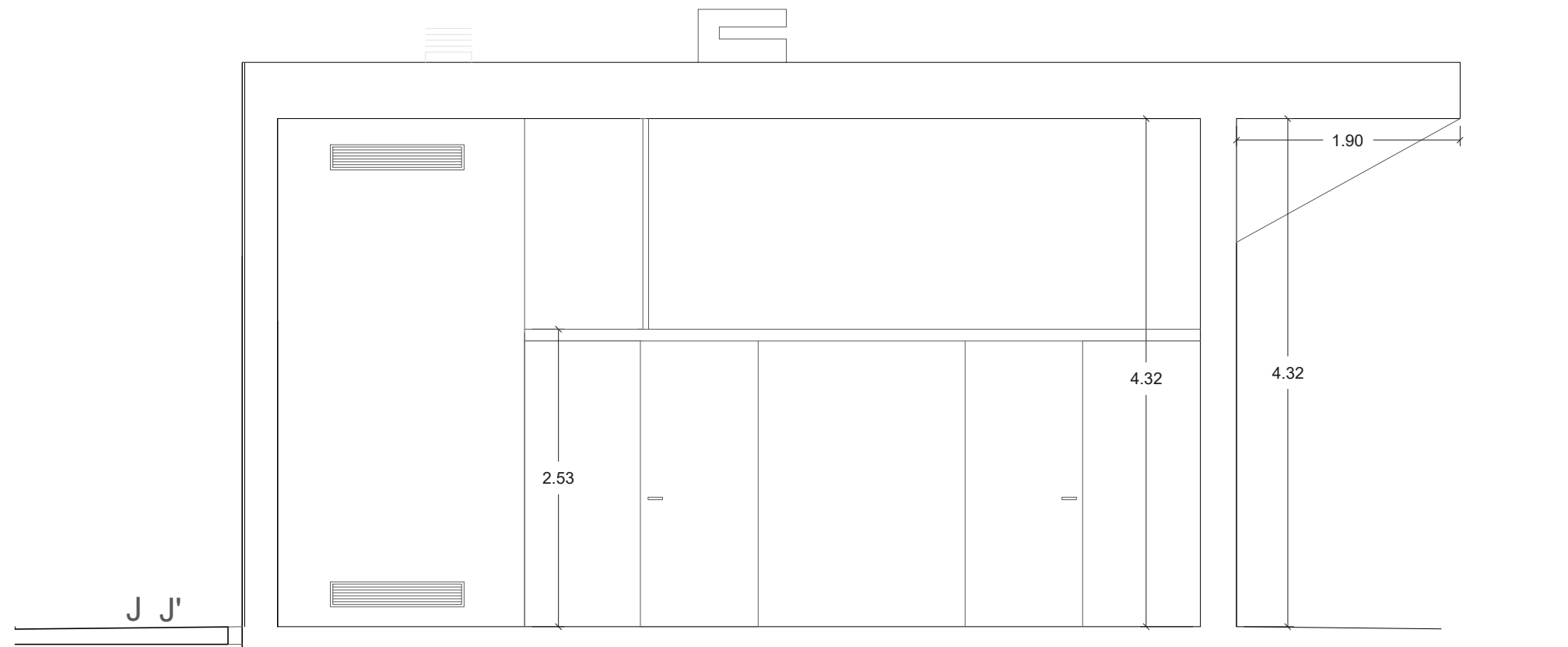
CHIRALT  
ARQUITECTOS

SITUACIÓN:  
PROMOTOR:  
ARQUITECTO:  
WWW.CHIRALTARQUITECTOS.COM

C/ BARRANQUETES, 7 · 12520· NULES (CASTELLÓN)  
JORGE SALVADOR SANAGUSTÍN SOROLLA  
JAIME CHIRALT IBÁÑEZ  
C/ QUART 8 · MONCADA (VALENCIA)

5.3

SECCIONES TRANSVERSALES MAY 2016 E:1/50



PROYECTO BÁSICO Y DE EJECUCIÓN DE VIVIENDA UNIFAMILIAR AISLADA

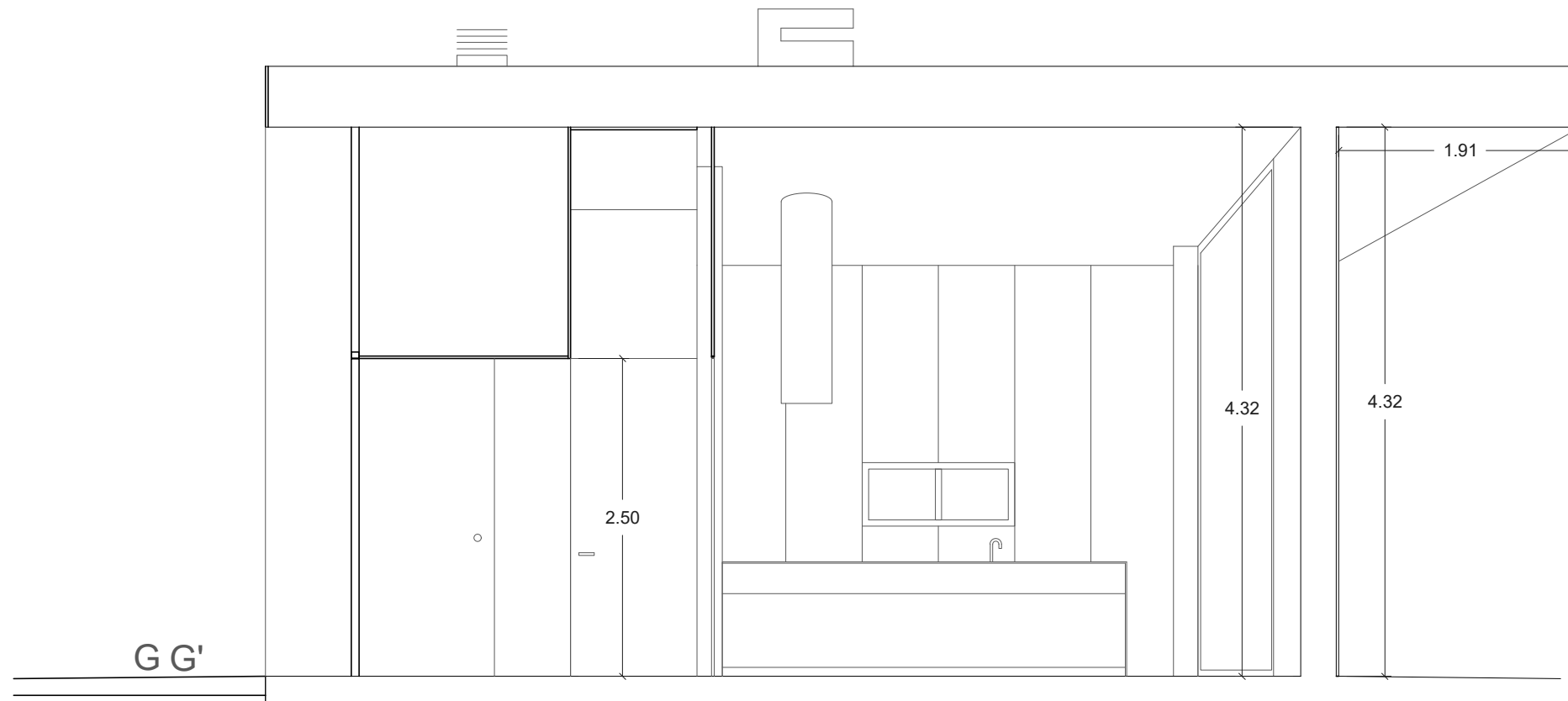


SITUACIÓN:  
 PROMOTOR:  
 ARQUITECTO:  
 WWW.CHIRALTARQUITECTOS.COM

C/ BARRANQUETES, 7 - 12520- NULES (CASTELLÓN)  
 JORGE SALVADOR SANAGUSTÍN SOROLLA  
 JAIME CHIRALT IBÁÑEZ  
 C/ QUART 8 - MONCADA (VALENCIA)



5.4



PROYECTO BÁSICO Y DE EJECUCIÓN DE VIVIENDA UNIFAMILIAR AISLADA

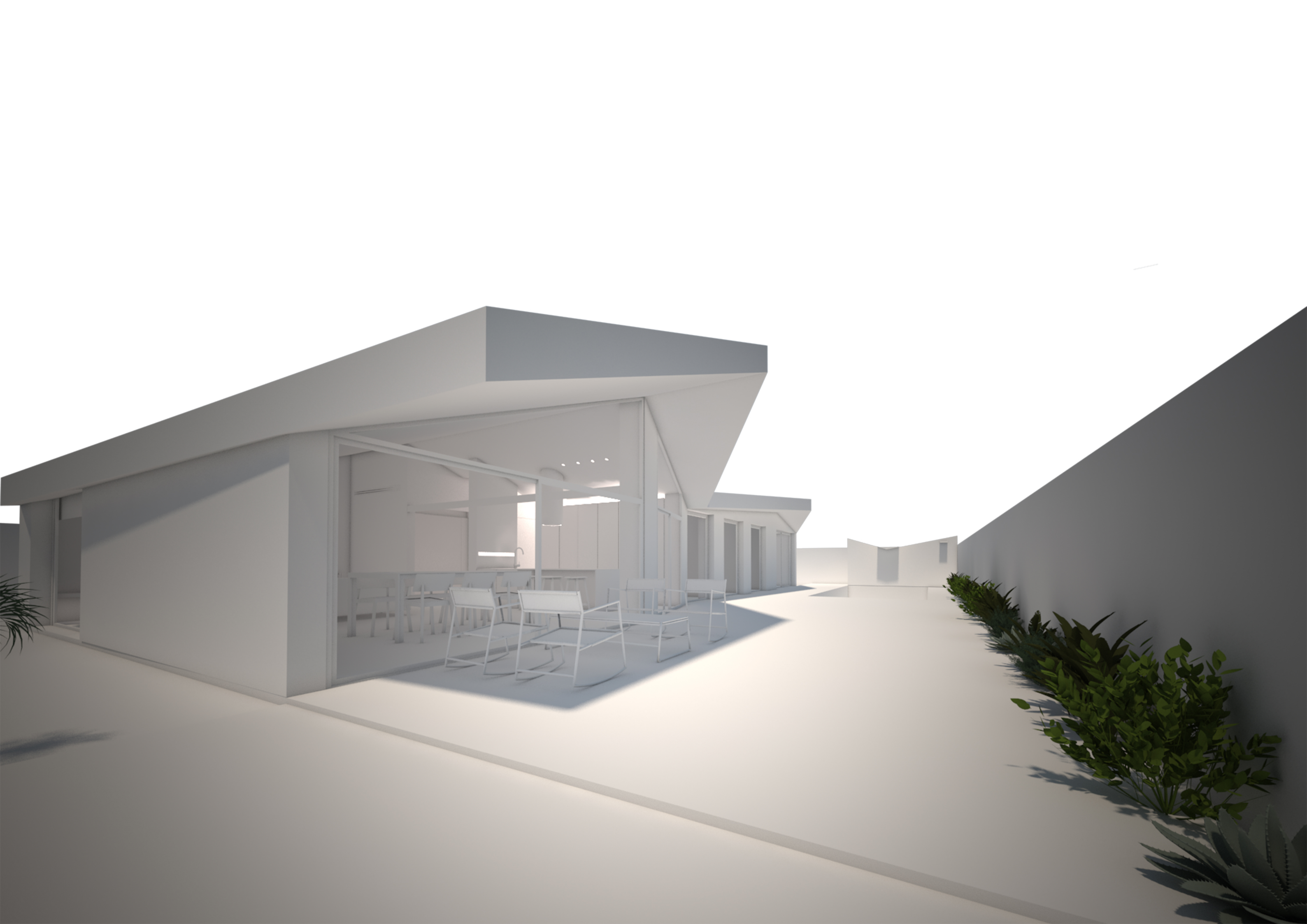
CHIRALT  
ARQUITECTOS

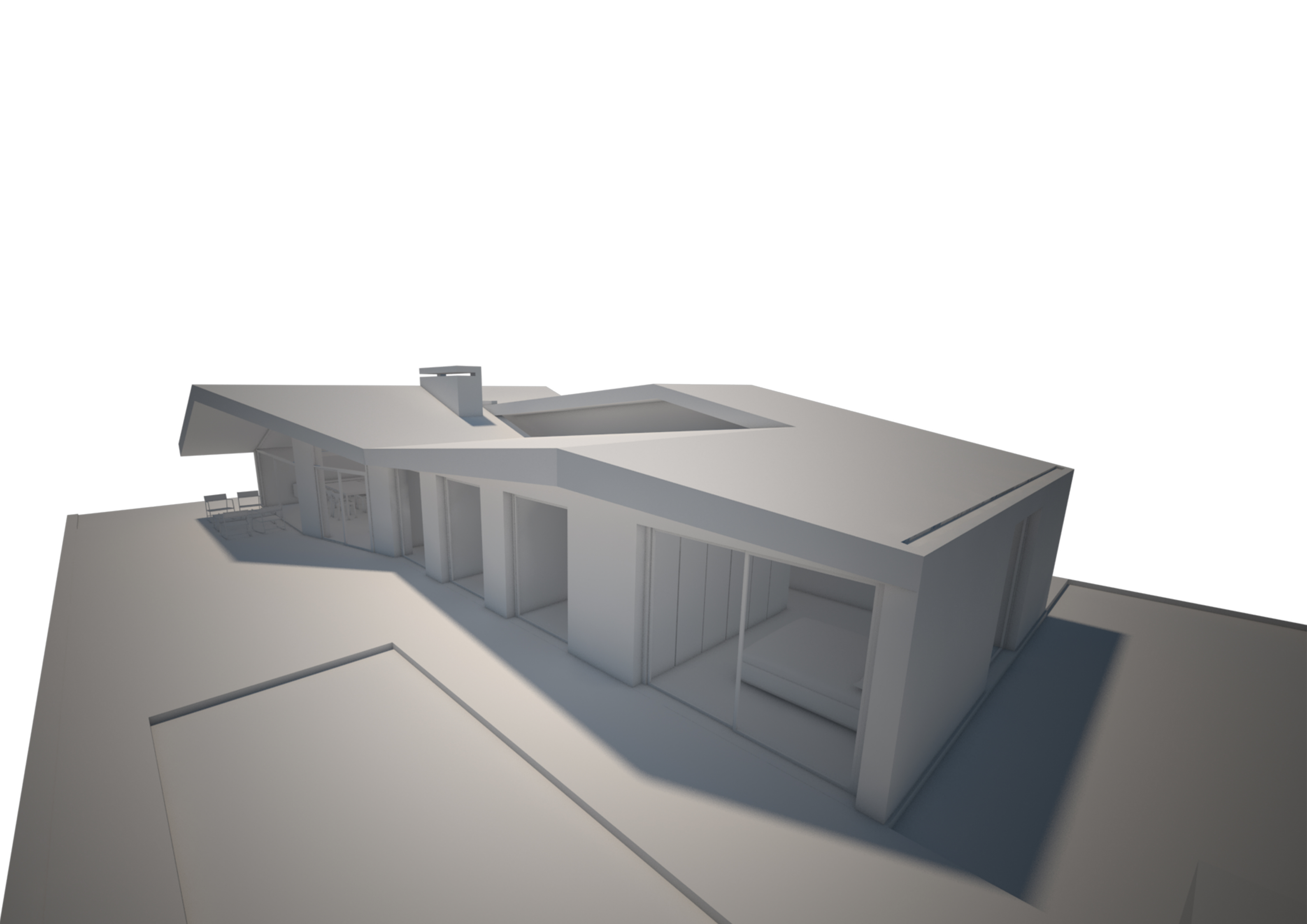
SITUACIÓN:  
PROMOTOR:  
ARQUITECTO:  
WWW.CHIRALTARQUITECTOS.COM

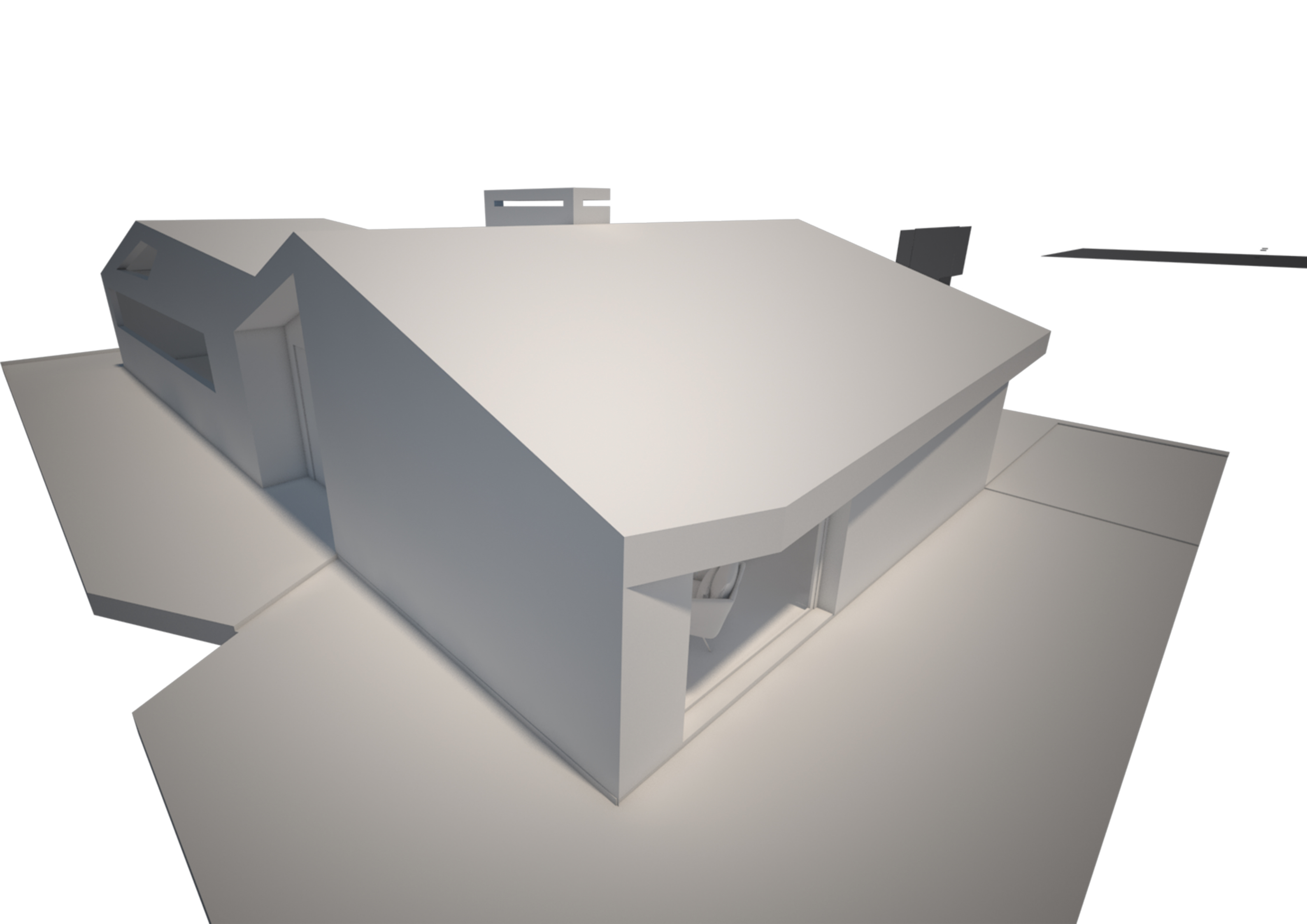
C/ BARRANQUETES, 7 - 12520- NULES (CASTELLÓN)  
JORGE SALVADOR SANAGUSTÍN SOROLLA  
JAIME CHIRALT IBÁÑEZ  
C/ QUART 8 - MONCADA (VALENCIA)

5.5

SECCIONES TRANSVERSALES MAY 2016 E:1/50







## IMPACTO DEL BIM EN LA GESTIÓN DEL PROYECTO Y LA OBRA DE ARQUITECTURA

### UN PROYECTO CON REVIT ANEXO 2: DOCUMENTACIÓN BIM



AUTOR: ANDRÉS GUTIÉRREZ AYORA  
TUTOR: FRANCISCO JUAN VIDAL  
CURSO: 2016-2017

## **ANEXO 2: DOCUMENTACIÓN BIM**

### **ÍNDICE**

PLANO PLANTA

PLANO CUBIERTA

ALZADO NORTE

ALZADO SUR

ALZADO ESTE

ALZADO OESTE

SECCIÓN 1

SECCIÓN 2

ÁREAS

SUPERFICIE CONSTRUIDA

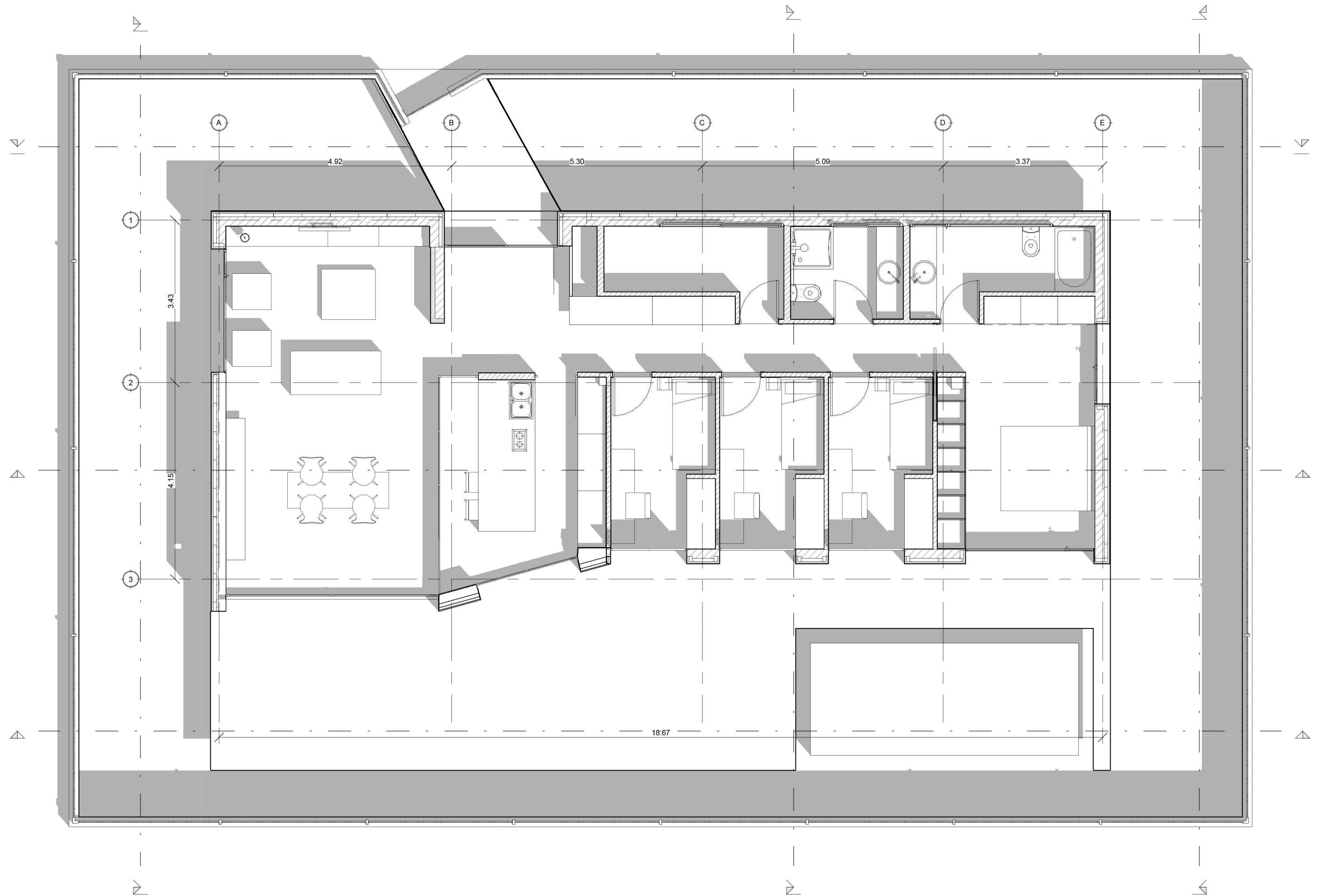
AXONOMETRÍA 1

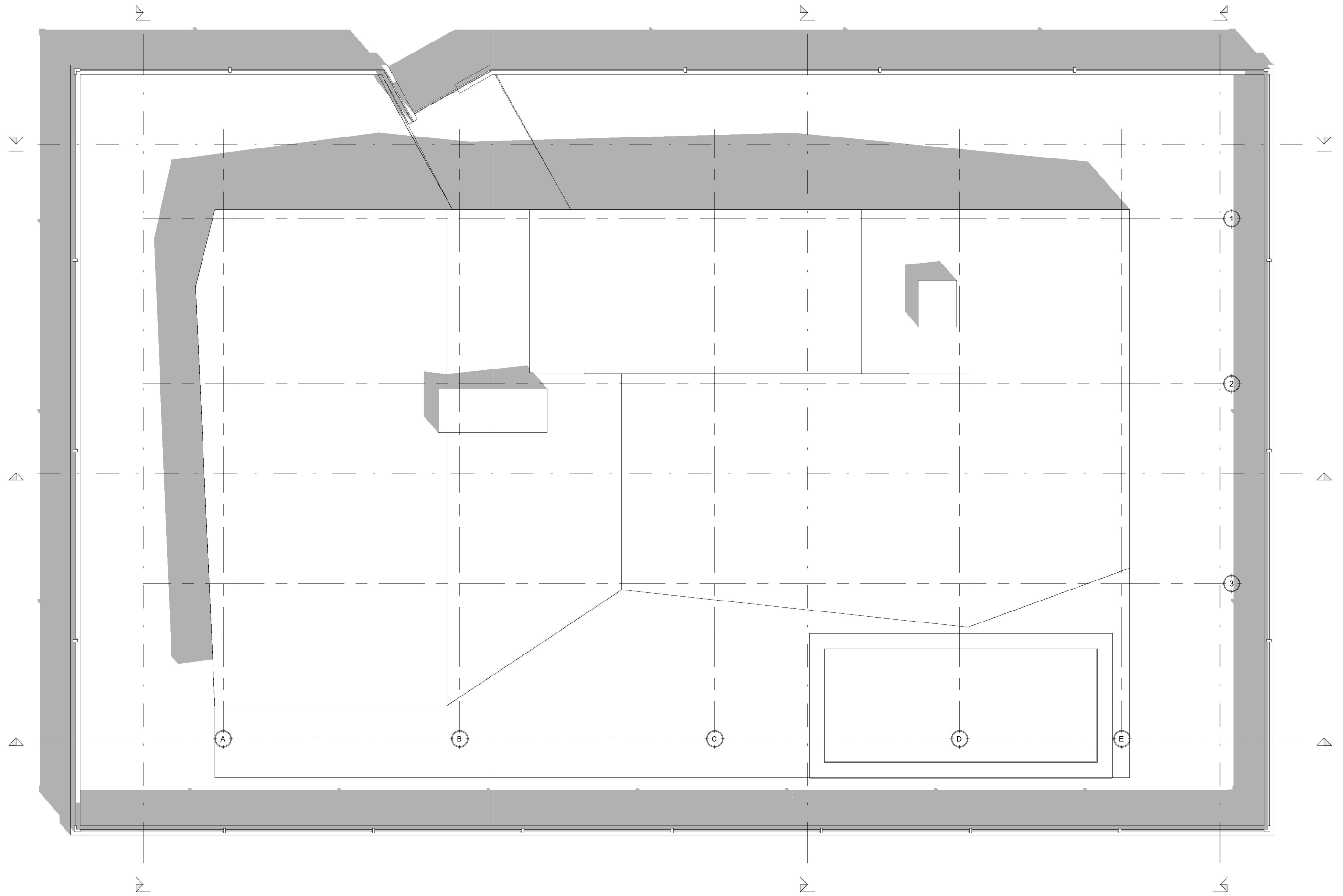
AXONOMETRÍA 2

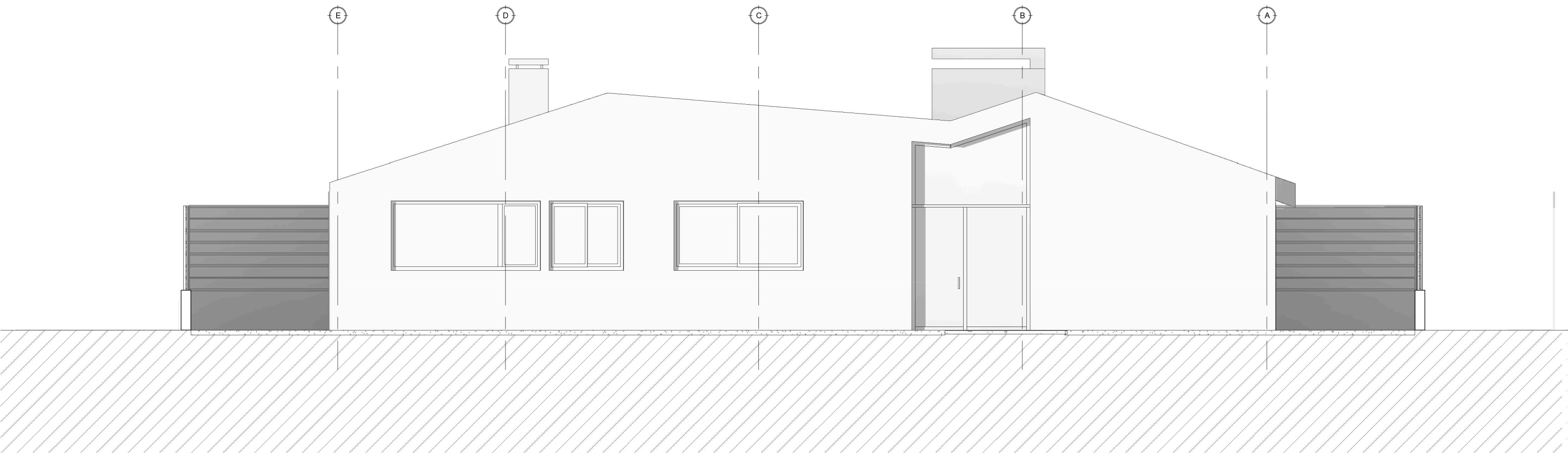
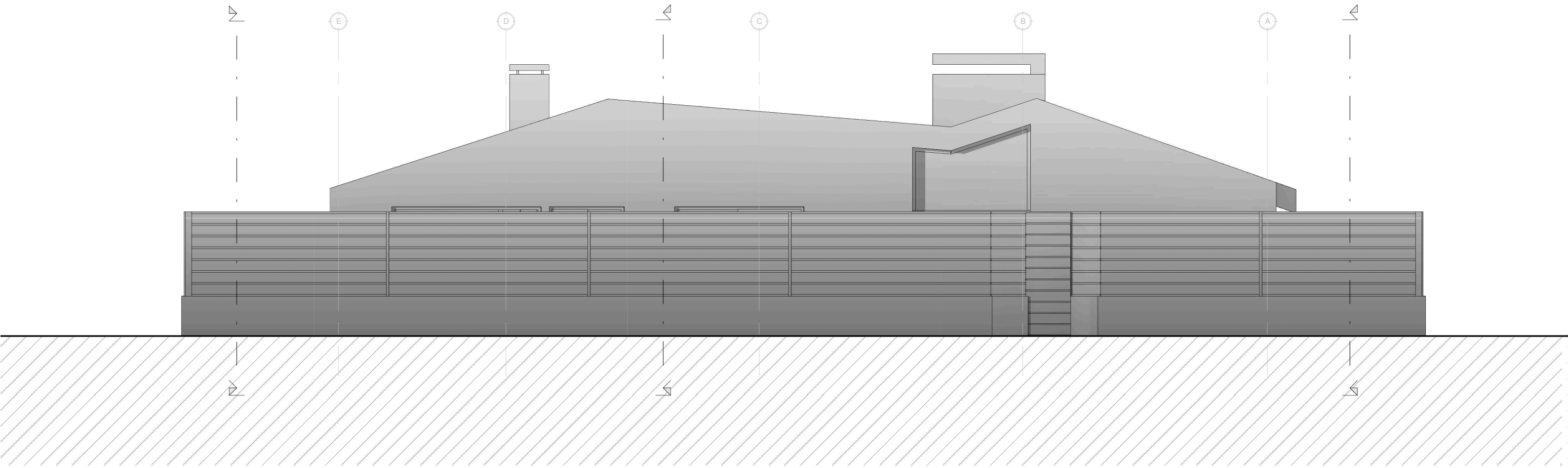
RENDER EXTERIOR

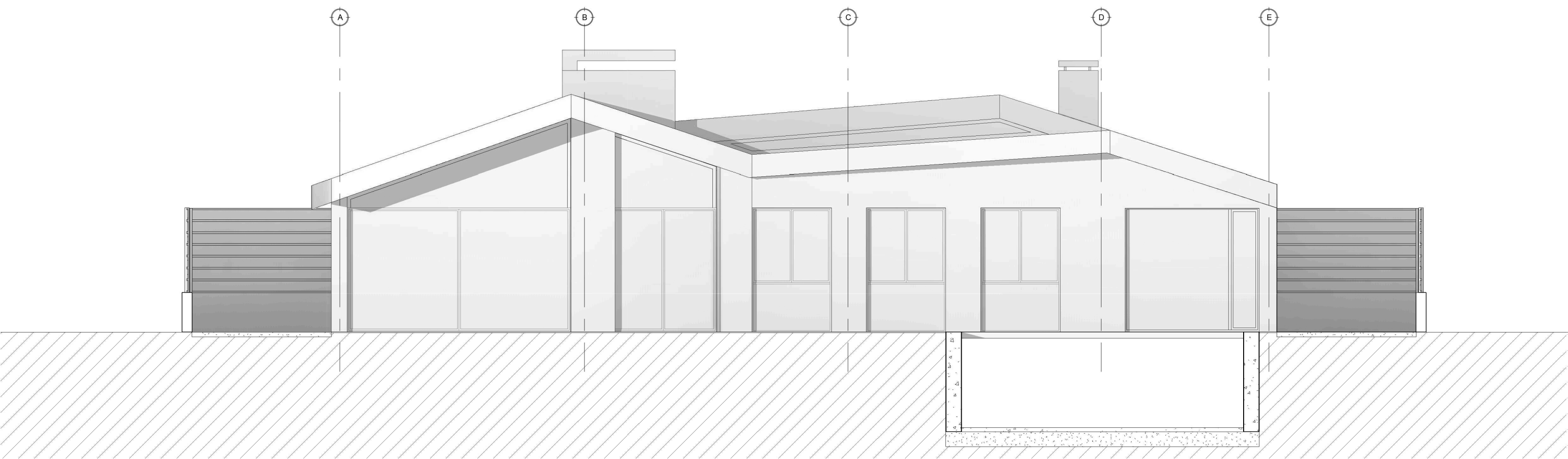
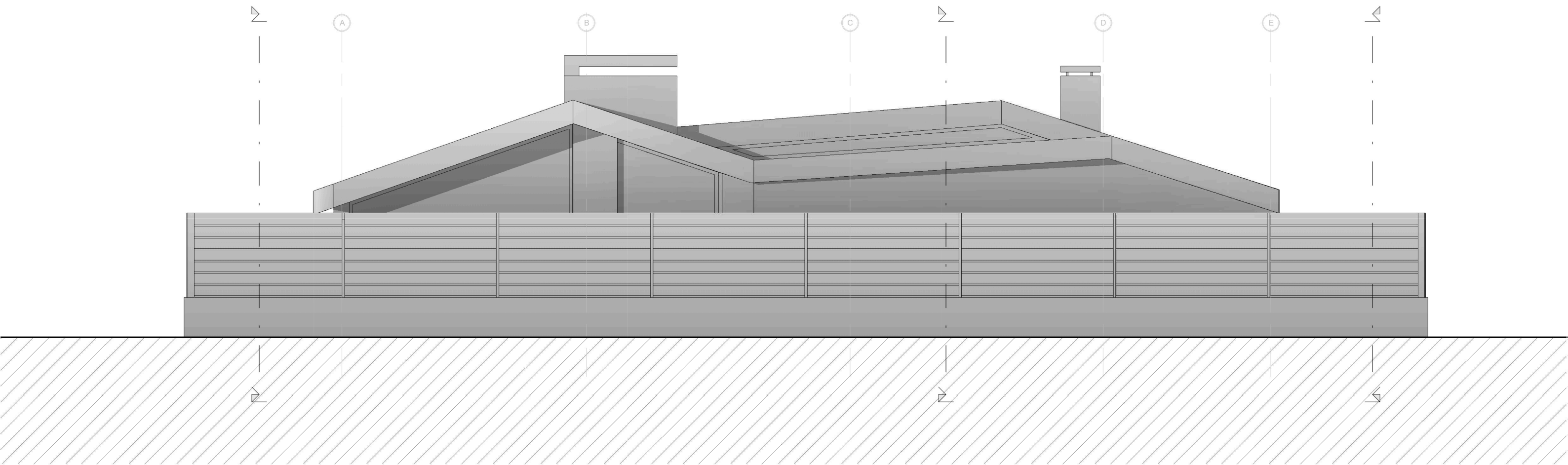
RENDER INTERIOR

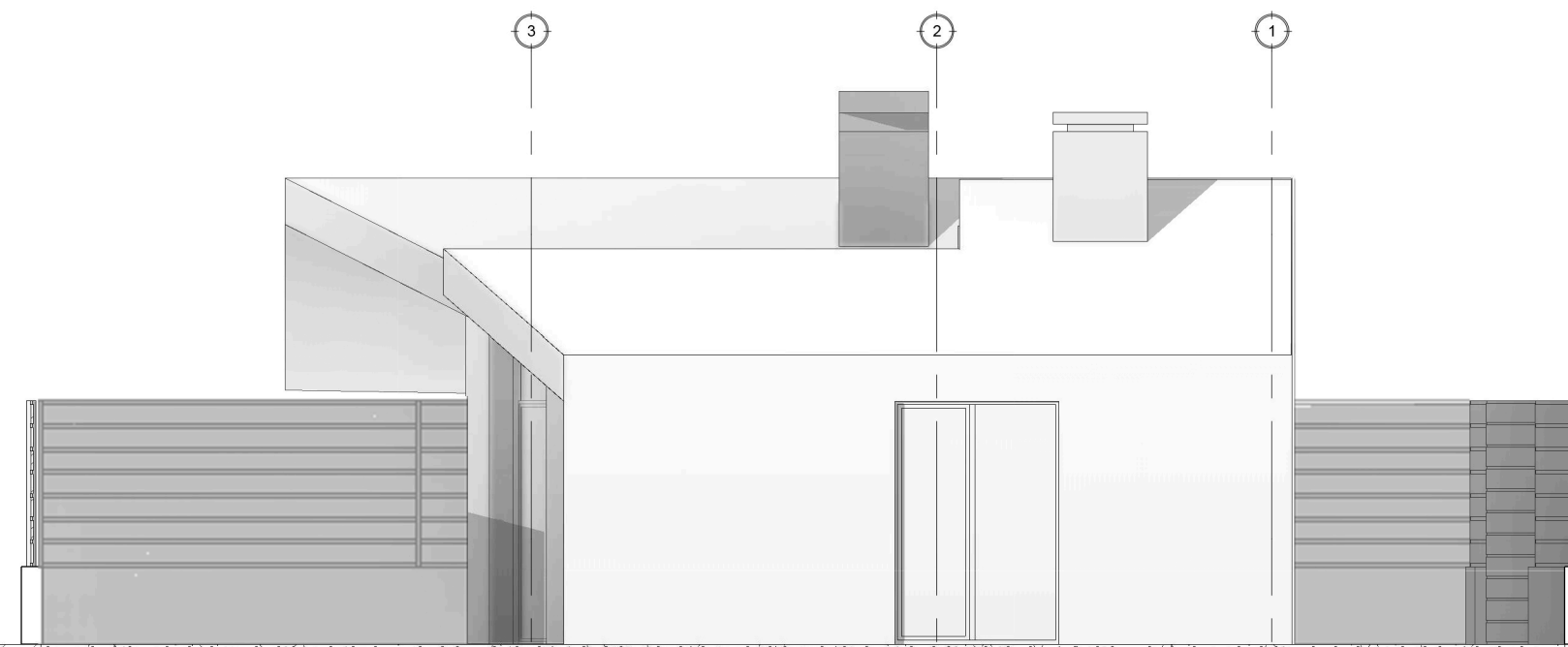
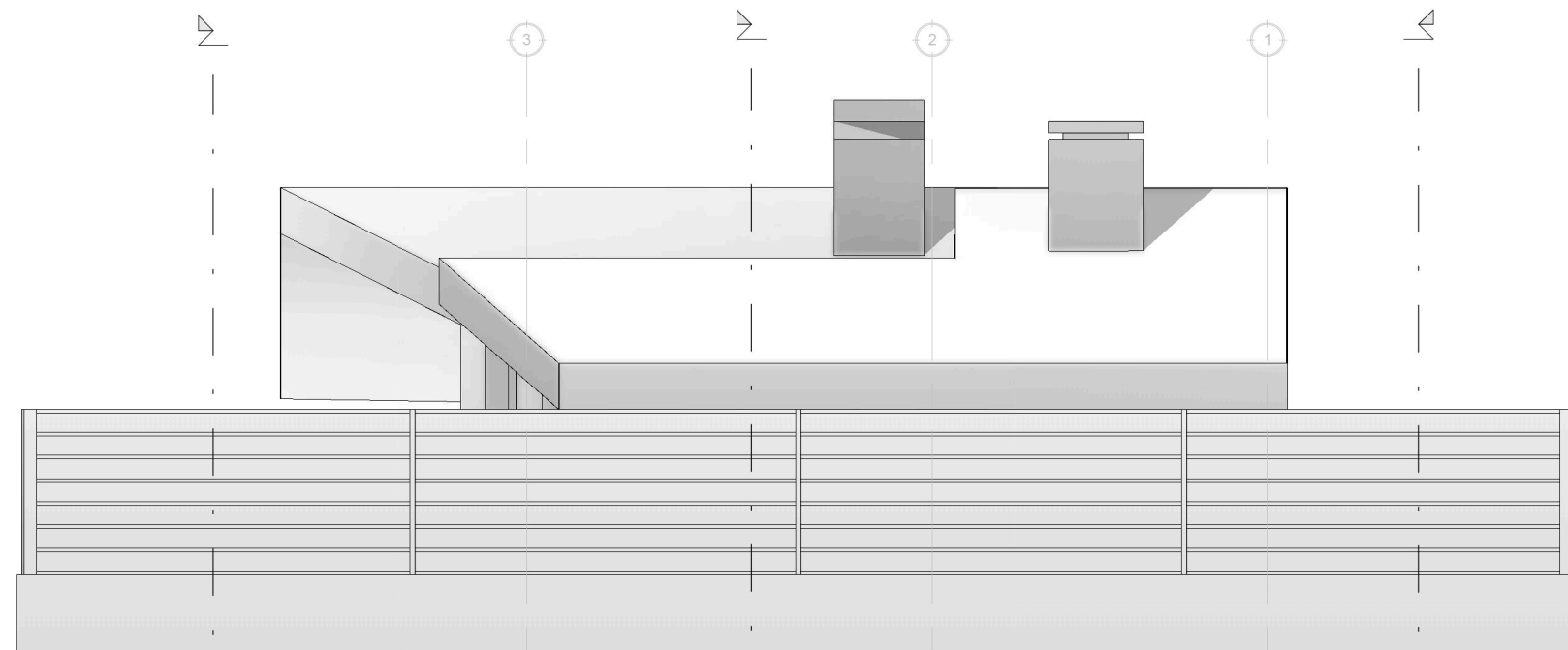


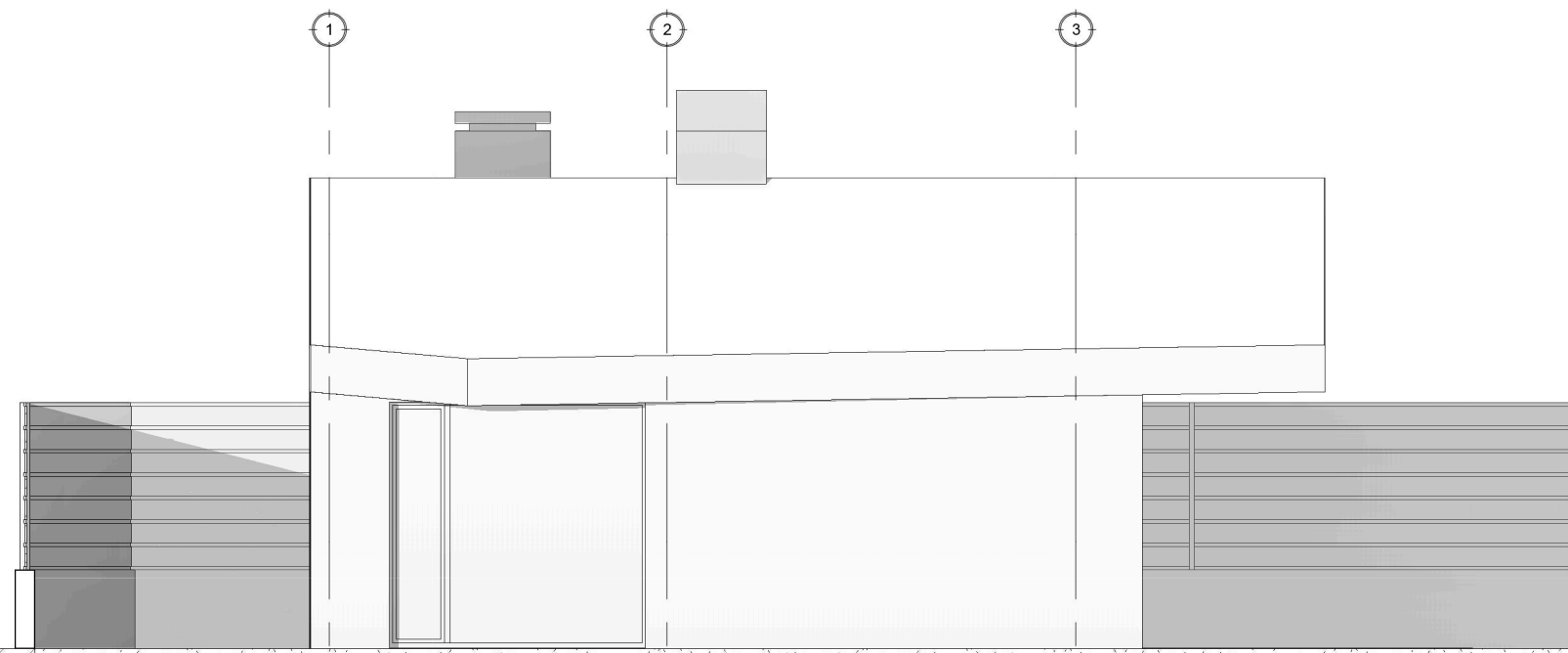
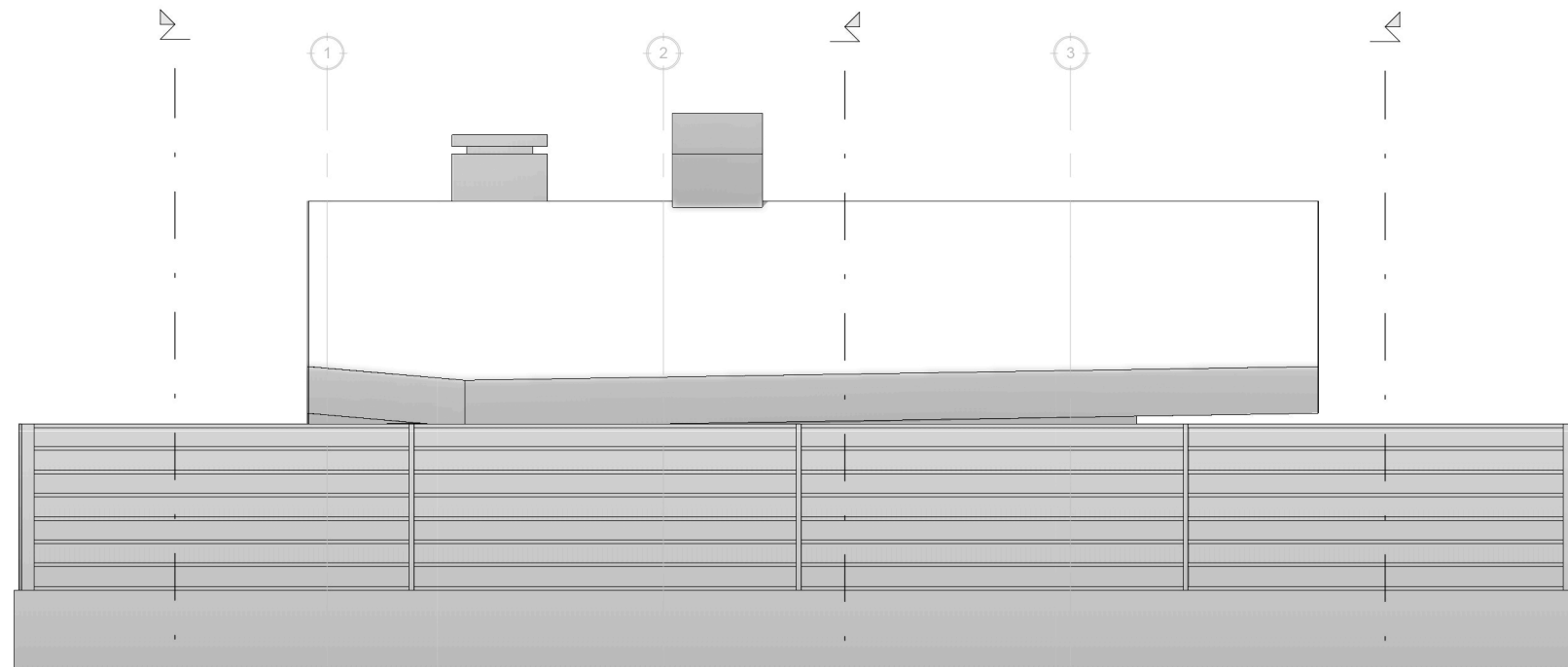


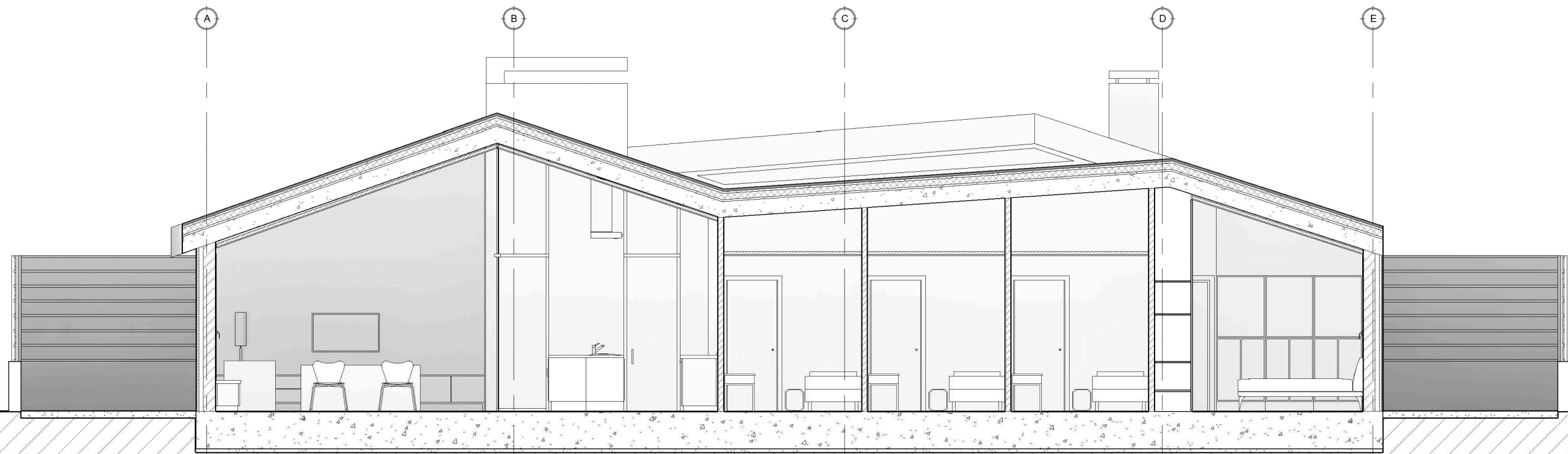
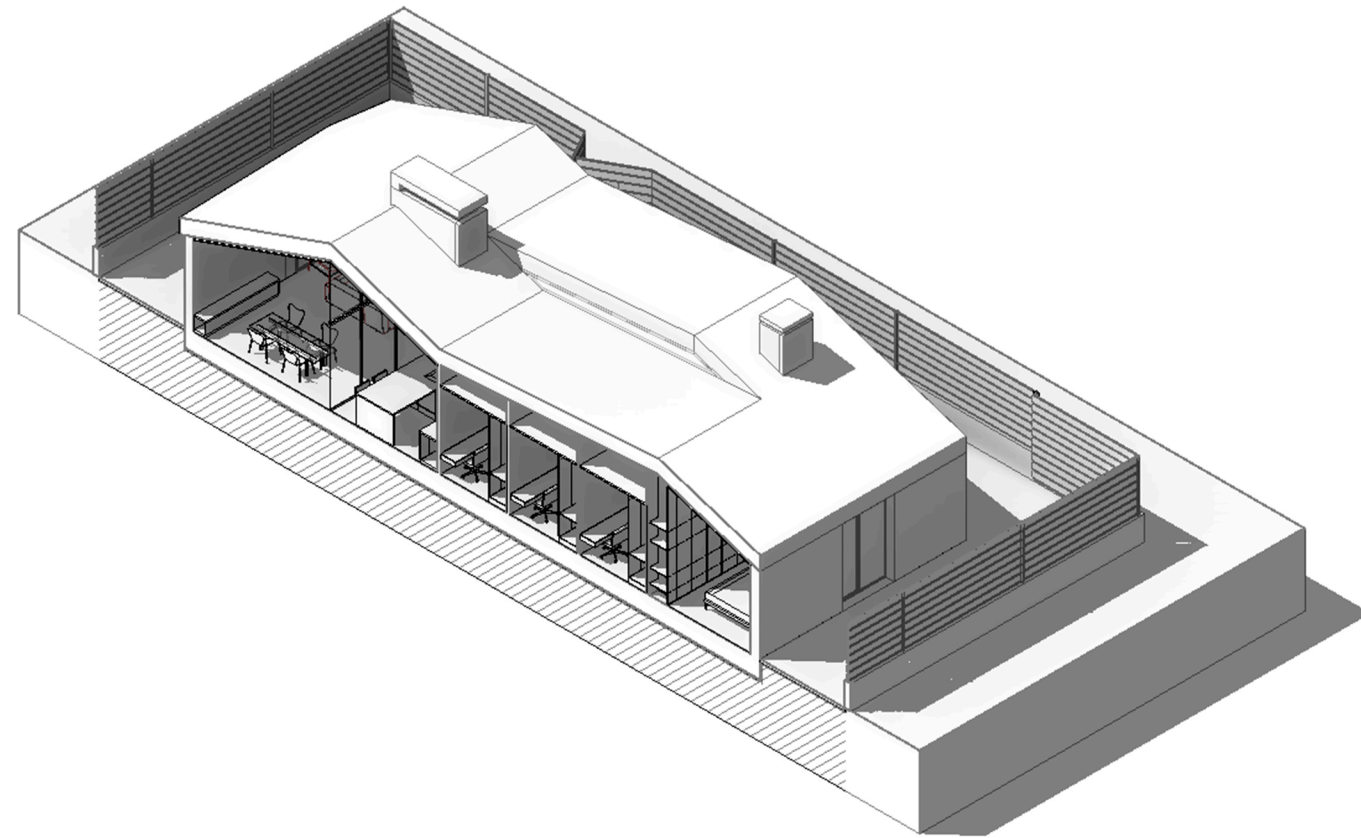


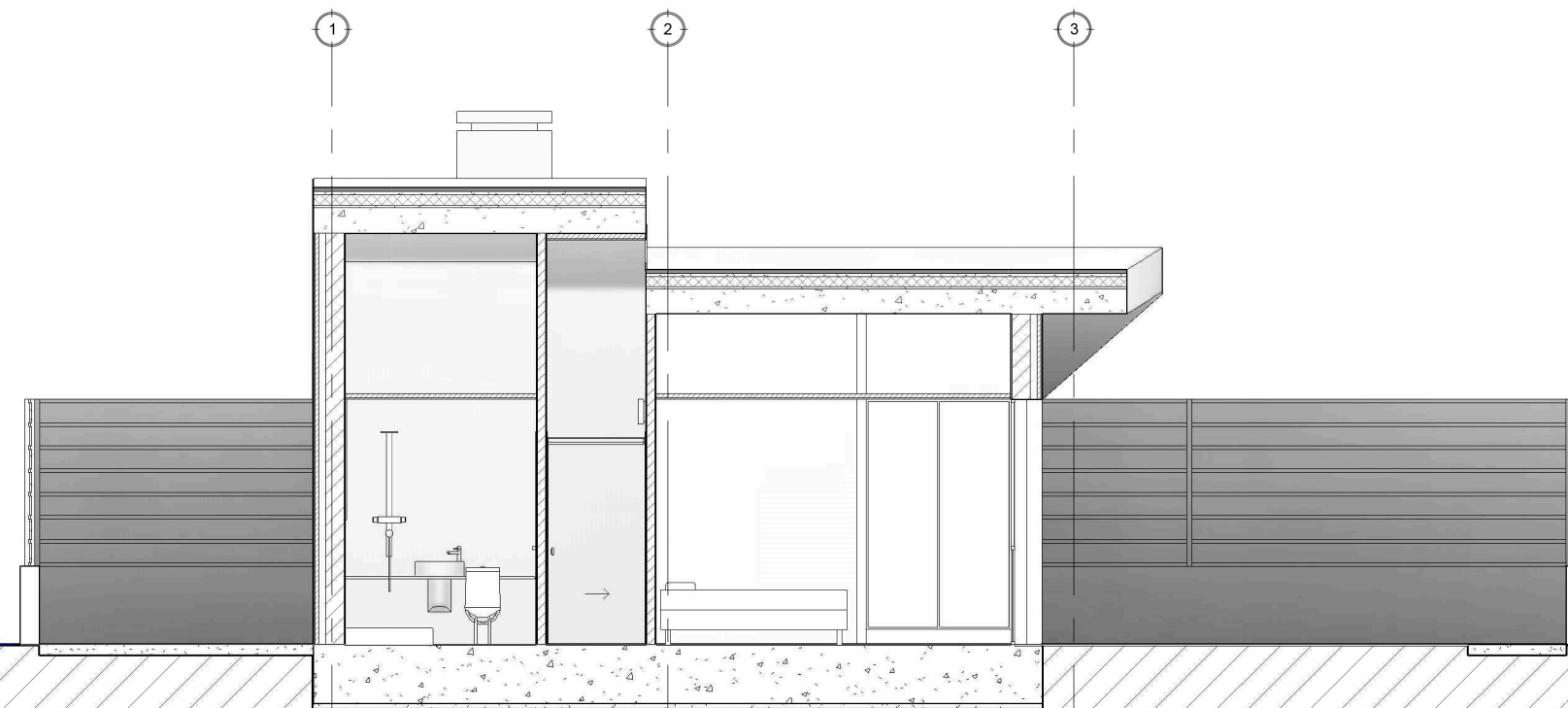
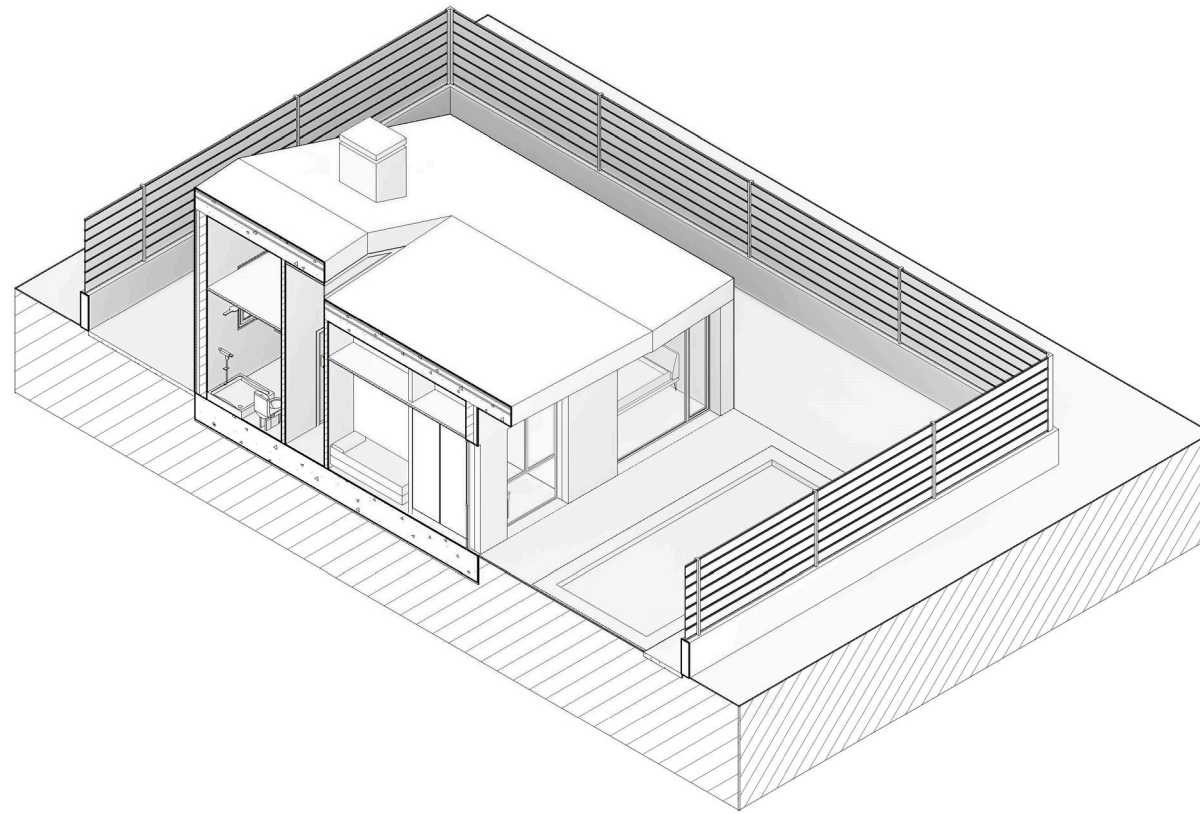
















**Área habitaciones**

- Salón
- Cocina
- Distribuidor
- Galería
- Baño 1
- Baño 2
- Dormitorio 1
- Dormitorio 2
- Dormitorio 3
- Dormitorio principal



**Leyenda**

Área común del edificio

