



MANUAL DE IDENTIDAD CORPORATIVA

Felipe Carrasco Sanz, 2018





El Manual de Identidad Corporativa que a continuación se presenta contiene todos los elementos constitutivos que dan forma a la marca MK LOCALIA TV.

Dicho Manual está dividido en dos bloques o apartados. El primer bloque está destinado a la construcción de la marca gráfica, indicándose en él todas las pautas necesarias a seguir para su correcta composición y utilidad tanto a nivel tipográfico, cromático, como estructural. El segundo bloque recoge todas las aplicaciones posibles de la marca dentro de los diferentes sectores y soportes de estos: papelería, entorno digital, entorno televisivo y merchandising.

Con el fin de respetar y preservar la imagen pública de la marca MK LOCALIA TV es importante hacer uso del Manual como una herramienta de normas gráficas que facilite la aplicación de esta. Es necesario seguir las reglas de uso que se han establecido para que la aplicación de la identidad tenga solidez y unidad.

# LOCALIA TV



# \_ÍNDICE



## **\_CONSTRUCCIÓN DE LA MARCA**

<b>MARCA</b> . . . . .	<b>11</b>
Justificación de la marca . . . . .	11
<b>CONSTRUCCIÓN</b> . . . . .	<b>12</b>
Componentes principales . . . . .	12
Composición principal . . . . .	13
Modulación . . . . .	14
Zona de seguridad . . . . .	15
Tamaño mínimo . . . . .	16
<b>COLOR</b> . . . . .	<b>17</b>
Colores corporativos . . . . .	17
Escala de grises, blanco y negro, negativo . . . . .	18
Usos correctos sobre el color . . . . .	19
<b>TIPOGRAFÍA</b> . . . . .	<b>20</b>
Tipografía corporativa . . . . .	20
Tipografía secundaria . . . . .	21
<b>USOS NO CORRECTOS</b> . . . . .	<b>22</b>

## **\_APLICACIONES DE LA MARCA**

<b>APLICACIONES</b> . . . . .	<b>27</b>
Introducción . . . . .	27
<b>PAPELERÍA</b> . . . . .	<b>29</b>
Tarjeta de presentación . . . . .	30
Primera hoja con logo . . . . .	31
Sobre americano . . . . .	32
Papel de carta . . . . .	33
Facturas . . . . .	34
Sello . . . . .	35
Carpeta . . . . .	36
CD . . . . .	37

<b>ENTORNO DIGITAL</b> . . . . .	<b>39</b>
Firma Digital . . . . .	40
Página Web . . . . .	41
Twitter . . . . .	42
Facebook . . . . .	43
Instagram . . . . .	44
YouTube . . . . .	45

<b>ENTORNO TELEVISIVO</b> . . . . .	<b>47</b>
Mosca . . . . .	48
Rótulo . . . . .	49
Faldón . . . . .	50
Máscara . . . . .	51
Cabecera . . . . .	52

<b>MERCHANDISING</b> . . . . .	<b>55</b>
Camiseta . . . . .	56
Gorra . . . . .	57
Tarjeta de identificación . . . . .	58
Taza . . . . .	59
Pin . . . . .	60
Llavero . . . . .	61
Memoria USB . . . . .	62
Lápiz . . . . .	63
Bolígrafo . . . . .	64
Libreta . . . . .	65
Posavasos . . . . .	66
Mochila . . . . .	67
Paraguas . . . . .	68
Toalla . . . . .	69





# **\_CONSTRUCCIÓN DE LA MARCA**



## MARCA | JUSTIFICACIÓN DE LA MARCA



MK LOCALIA TV es una emisora de televisión de carácter privado e intercomarcal ubicada en la población de Ontinyent (Valencia) encargada de abarcar territorialmente las comarcas de La Vall d'Albaida y de La Costera. Sus contenidos son principalmente de carácter informativo y relacionados con los actos lúdicos que tienen lugar en los municipios a los cuales da señal. Se define como una televisión del pueblo al alcance de todos sus ciudadanos.

La imagen gráfica diseñada para MK LOCALIA TV está constituida por un isologo, formada por un símbolo representando el nombre de la cadena haciendo a su vez alusión al Salt del Bou y, un texto encargado de reforzar a este. El color predominante es el naranja, siendo este el único tono utilizado en el símbolo del logotipo, aportando de esta forma originalidad, energía, vitalidad y felicidad. El texto se encuentra representado mediante una tipografía de palo seco, la cual da un toque de claridad al logo.

# LOCALIA TV

## CONSTRUCCIÓN ■ COMPONENTES PRINCIPALES

La marca gráfica de MK LOCALIA TV está representada mediante un isologo compuesto por dos elementos distintos:

Por una parte se encuentra el isotipo, referencia visual de la marca. Se trata de una mancha de tono anaranjado y de forma casi circular evocando así al puente del Salt del Bou en la que se lee el nombre de la cadena televisiva, MK.

Por otra parte se encuentra el logotipo, texto en el cual se lee el nombre de la marca y se asocia a la misma con su función, una emisora de televisión.

Estos dos elementos forman un todo indivisible conformando así la composición principal de la marca MK LOCALIA TV.

Isotipo



Logotipo

**LOCALIA TV**

CONSTRUCCIÓN ■ COMPOSICIÓN PRINCIPAL



## CONSTRUCCIÓN ■ MODULACIÓN

En esta retícula, en la que cada una de las cuadrículas (X) representa una unidad dentro del plano y permite que todo quede cuadrado matemáticamente, se pueden tanto apreciar como mantener las proporciones del logotipo corporativo para cualquier aplicación en la que se deba utilizar. Como también evitar distorsiones incorrectas en la utilización del logotipo manteniendo su proporción, tamaño de uso y medio de reproducción.



## CONSTRUCCIÓN ■ ZONA DE SEGURIDAD

Se ha establecido una distancia mínima de respeto alrededor de todos los componentes del logotipo con el fin así de evitar que ningún otro elemento externo a este rebase o interfiera sobre el logo, consiguiendo así una correcta visualización del mismo.

Esta distancia es igual a la de la unidad básica utilizada como base en la retícula de modulación. Esto permite que la distancia de seguridad aumente o disminuya en proporción directa al tamaño del logo.



## CONSTRUCCIÓN ■ TAMAÑO MÍNIMO

A fin de garantizar la adecuada visualización del logotipo y la correcta lectura de sus componentes textuales, se han establecido unos tamaños mínimos de reproducción.

Queda totalmente prohibido utilizar el logotipo por debajo de las medidas indicadas a continuación, según soporte digital, televisivo o impreso indicado.

### Offset



### Soporte digital



### Serigrafía



### Soporte televisivo





## COLOR I COLORES CORPORATIVOS

La marca está representada por dos colores corporativos diferentes:

El naranja transmite al espectador de la cadena una imagen de originalidad, energía, vitalidad y felicidad.

El negro implica seguridad, madurez y fiabilidad en la marca.

Ambos colores se reproducirán en la marca gráfica conforme los valores que se muestran a continuación:



C=0 M=54 Y=100 K=0  
R=243 G=139 B=0  
HTML #f38b00



C=73 M=65 Y=60 K=78  
R=35 G=34 B=34  
HTML #232222

COLOR I ESCALA DE GRISES, BLANCO Y NEGRO, NEGATIVO



COLOR I USOS CORRECTOS SOBRE COLOR



## TIPOGRAFÍA | TIPOGRAFÍA CORPORATIVA

La imagen de MK LOCALIA TV cuenta con la tipografía corporativa que la caracteriza, Avenir. Está será utilizada por la marca siempre y cuando se posible, de esto no ser así se utilizará la tipografía secundaria.

Se trata de una tipografía de palo seco geométrica, sin remates ni adornos y con un resultado elástico y legible que la hace apropiada tanto para textos como para títulos. Cuenta con 12 tipos de letra dentro de la misma familia, desde la Avenir 35 Light hasta la Avenir 95 Black.

### Avenir 35 Light

ABCDEFGHIJKLMNOPQRSTUVWXYZ  
abcdefghijklmnopqrstuvwxyz  
0123456789€#%&()[]\*¿?!@.,-+

### Avenir 55 Roman

ABCDEFGHIJKLMNOPQRSTUVWXYZ  
abcdefghijklmnopqrstuvwxyz  
0123456789€#%&()[]\*¿?!@.,-+

## TIPOGRAFÍA | TIPOGRAFÍA SECUNDARIA

Para soportes o aplicaciones que por razones técnicas no permitan el uso de la tipografía corporativa, la marca utilizará la tipografía Futura.

Se trata también de una tipografía geométrica de palo seco. Sirvió de base para el desarrollo de tipografías como la Avenir y es neutra, limpia y clara, lo que le aporta gran funcionalidad. Cuenta con 22 tipos de letra dentro de la misma familia, desde la Futura Light hasta la Futura Extra Bold, ideales todas ellas para texto y rótulos.

### Futura Light

ABCDEFGHIJKLMNOPQRSTUVWXYZ  
abcdefghijklmnopqrstuvwxyz  
0123456789€#%&()[]\*¿?i!@.,- +

### Futura Bold

**ABCDEFGHIJKLMNOPQRSTUVWXYZ**  
**abcdefghijklmnopqrstuvwxyz**  
**0123456789€#%&()[]\*¿?i!@.,- +**

## USOS NO CORRECTOS I LOGOTIPO

El logotipo posee unas proporciones y características determinadas por criterios de composición y funcionalidad inalterables. En ningún caso se deben hacer modificaciones de estos.

Usar incorrectamente la aplicación de color



Cambiar ubicación de elementos

**LOCALIA TV**



Estirar o deformar el logo



## USOS NO CORRECTOS | LOGOTIPO

Usar una tipografía incorrecta



Usar degradados



Ocultar el logotipo



Darle uso en diagonal



Curvar el logotipo



Utilizar un espaciado incorrecto







# **APLICACIONES DE LA MARCA**



En las páginas del Manual que se presentan a continuación, se muestra una serie de aplicaciones de la marca MK LOCALIA TV sobre los formatos más comunes y utilizados:

Papelería interna de la empresa con el cliente.

Uso de la marca sobre el entorno digital (web y redes sociales).

Uso de la marca gráfica en el entorno televisivo (entradas, mosca, espacios televisivos propios).

Uso de la marca para la promoción de la cadena con el usuario en actos promocionales y merchandising, tales como conciertos, fiestas patronales o música en la calle.

# LOCALIA TV



**\_PAPELERÍA**

## PAPELERÍA | TARJETA DE PRESENTACIÓN

El anverso de la tarjeta de visita creada lleva el logotipo de la marca en blanco sobre fondo naranja corporativo, para así destacar y llamar la atención. Para el reverso y sobre fondo blanco se ha ubicado en la esquina superior izquierda los datos de la persona poseedora de la tarjeta y en la esquina inferior izquierda los datos de la empresa.

Formato:

55 mm x 85 mm

Tipo de papel:

Couché 350 gr con acabado plastificado y brillo en reverso

Tipo de impresión:

Offset



## PAPELERÍA | PRIMERA HOJA CON LOGO

Papel utilizado para comunicación interna de estilo sencillo. Se ubica el logo de la empresa en la parte central y superior de la hoja, mientras que la información de esta aparece ubicada en la esquina inferior derecha con orientación vertical.

Formato:

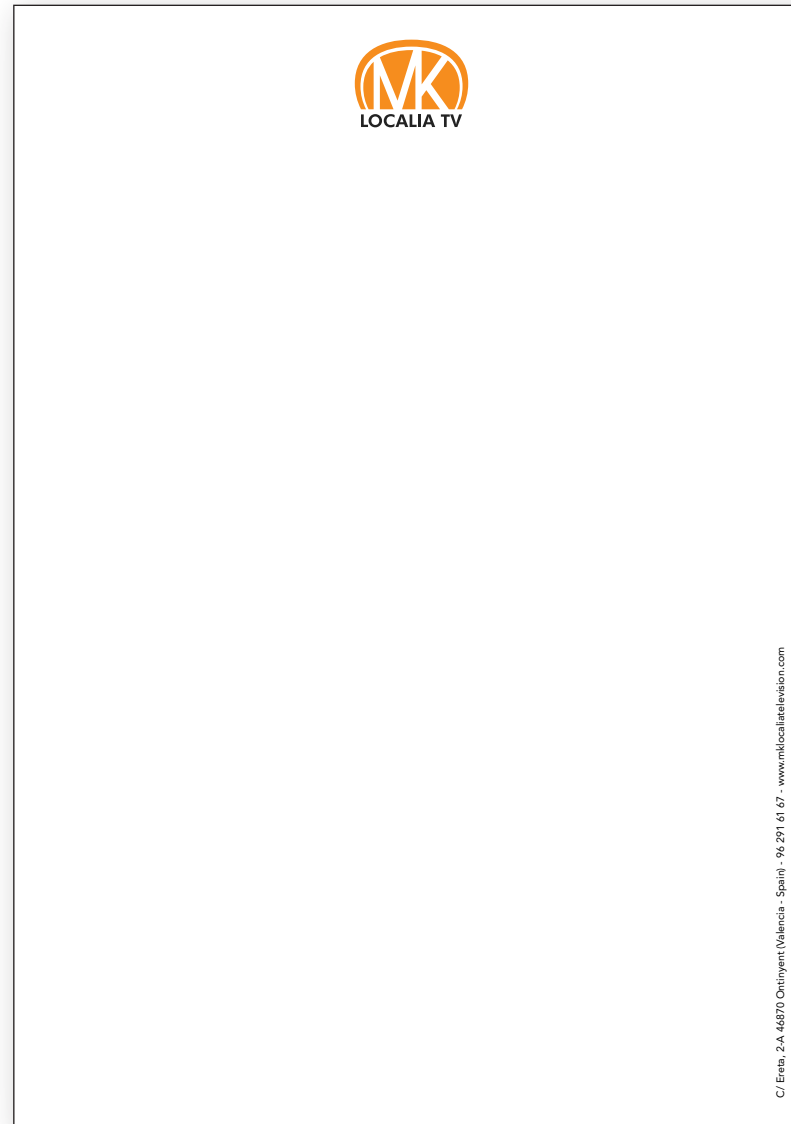
210 mm x 297 mm

Tipo de papel:

lor 80gr

Tipo de impresión:

Offset, solo anverso



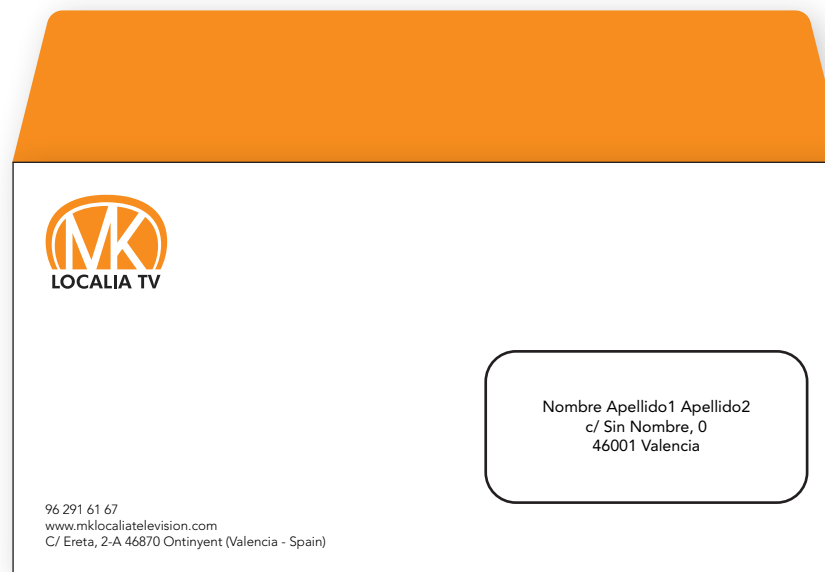
## PAPELERÍA | SOBRE AMERICANO

Mismo estilo de sobre para los dos tipos de sobre americano. Independientemente de si tiene ventana o no , por la parte del reverso la solapa será del color naranja corporativo y por la parte del anverso en la esquina superior izquierda se ubicará el logotipo de la marca mientras que en la esquina inferior izquierda se encontrará la información correspondiente a la empresa.

Formato:  
110 mm x 220 mm

Tipo de papel:  
lor 90 gr

Tipo de impresión:  
Offset





## PAPELERÍA | PAPEL DE CARTA

El papel utilizado para redactar correspondencia será muy parecido a la hoja con membrete de la marca. En este caso la información de la empresa se ubicara en la parte inferior del papel en tono blanco y sobre un recuadro de fondo naranja.

Formato:

210 mm x 297 mm

Tipo de papel:

lor 80 gr

Tipo de impresión:

Offset




## PAPELERÍA I FACTURAS

En la parte superior de la hoja de facturación se encuentran todos los datos relevantes acerca del cliente y de la factura en sí. El resto de hoja se utilizará para la elaboración de posibles comentarios y/o presupuesto. En la esquina inferior izquierda se encuentran los datos de la empresa.

Formato:  
210 mm x 297 mm

Tipo de papel:  
lor 80 gr

Tipo de impresión:  
Offset



**LOCALIA TV**

<b>TOTAL FACTURA</b> 00000,00 €	<b>CUENTE</b> Nombre Apellido1 Apellido2
Ref: 000000AB	Dni: 00000000-X
Fecha: 00/00/20XX	Dirección: c/ Sin Nombre, 0

**Términos y condiciones**  
 Lorem ipsum dolor sit amet, consectetur adipiscing elit, sed diam nonummy nibh euismod tincidunt ut laoreet dolore magna aliquam erat volutpat. Ut wisi enim ad minim veniam, quis nostrud exerci tation ullamcorper suscipit lobortis nisl ut aliquip ex ea commodo consequat. Duis autem vel eum iriure dolor in hendrerit in vulputate velit esse molestie consequat, vel illum dolore eu feugiat nulla facilisis at vero eros et accumsan et iusto odio dignissim qui blandit praesent luptatum zzril delenit augue duis dolore te feugait nulla facilisi.

Ref.	Descripción	Cantidad	Precio	Descuento	Total
001	-	-	-	-	-
002	-	-	-	-	-
003	-	-	-	-	-
004	-	-	-	-	-
005	-	-	-	-	-
006	-	-	-	-	-
007	-	-	-	-	-
<b>Subtotal:</b>					00000,00 €
IVA:					21%
Importe IVA					00000,00 €
<b>TOTAL</b>					<b>00000,00€</b>

96 291 61 67  
 www.mklocaliatelevision.com  
 C/ Ereta, 2-A 46870 Ontinyent (Valencia - Spain)

## PAPELERÍA | SELLO

El sello de la empresa ha sido desarrollado en formato cuadrado de 40 mm x 40 mm. En él se ve el logotipo de la marca y toda la información de interés de esta. Su impresión es en color negro corporativo.



## PAPELERÍA | CARPETA

Carpeta con solapa en la que su parte, tanto delantera como trasera, y sobre fondo blanco, se visualiza el logo de la marca. La parte trasera junto con las solapas se visualizan en tono naranja y la parte interior en color negro corporativo. Cuenta además con un barniz de protección que aporta un acabado perfecto y asegura la calidad de los colores.

Formato:

392 mm x 523 mm

Tipo de papel:

Couché 350 gr con barniz de protección

Tipo de impresión:

Offset



## PAPERERÍA | CD

Funda para CD de color naranja corporativo con impresión del logotipo en blanco.

Formato:  
115 mm x 115 mm

Tipo de papel:  
Bond 75 gr

Tipo de impresión:  
Offset





# **— ENTORNO DIGITAL**

## ENTORNO DIGITAL | FIRMA DIGITAL

Para la firma digital se pueden ver varios bloques y secciones. Por un lado se encuentra el logotipo de la empresa. Por otro lado, junto al logotipo y en un primer plano toda la información relacionada con la persona encargada de emitir el correo. Y por último una lista con los iconos de las redes sociales de la cadena de televisión.



Ximo Vilar

Director Ejecutivo

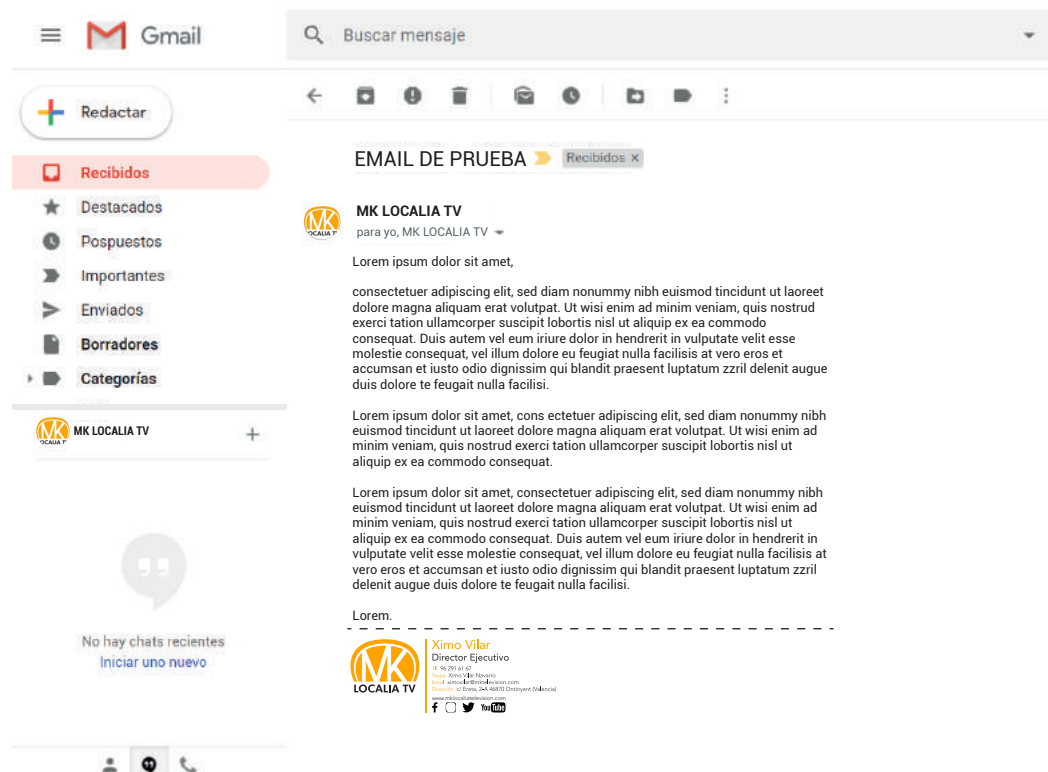
Tlf: 96 291 61 67

Skype: Ximo Vilar Navarro

Email: ximovilar@mktelevision.com

Dirección: c/ Ereta, 2-A 46870 Ontinyent (Valencia)

www.mklocaliatelevision.com





## ENTORNO DIGITAL I PÁGINA WEB

Para el diseño de la web se ha diseñado una estructura clara y sencilla que permita el fácil acceso a toda su información.

En la parte superior de la página se ubica información relevante como es la meteorología, la ubicación, la fecha y los enlaces a las redes sociales. A continuación, aparecen varios bloques:

**Cabecera:** en la parte izquierda el logotipo de la cadena televisiva y a la derecha un recuadro destinado a publicidad.

**Portada:** bloque principal encargado de contener todas las noticias de actualidad.

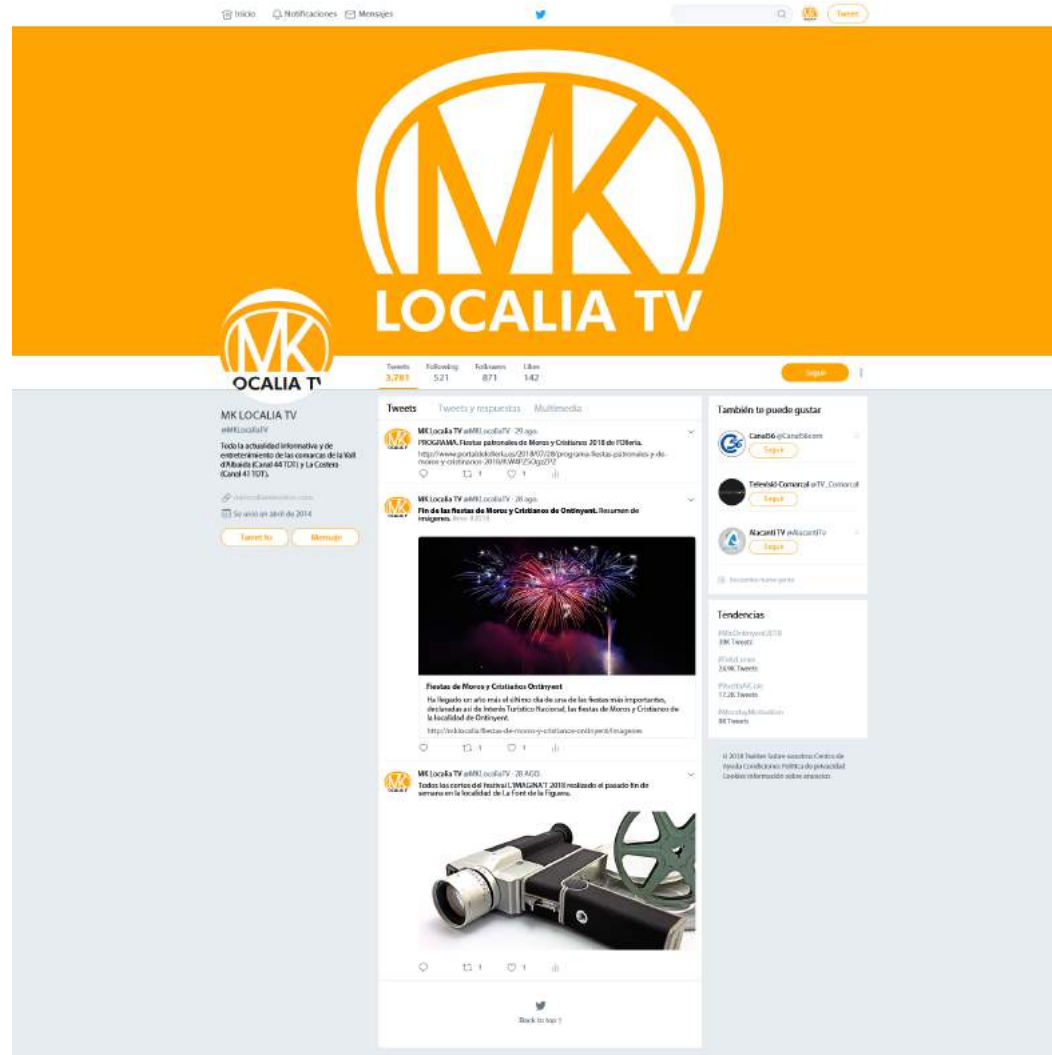
**Televisión:** cuenta con enlaces para poder disponer de retransmisiones online de la cadena.

**Últimas noticias:** apartado dedicado a la información de actualidad más relevante.

Por último destacar el favicon representativo utilizado en el navegador, el cual es en este caso el isotipo que forma parte del logotipo de la empresa.

The screenshot shows the website for MK LOCALIA TV. At the top, it displays the location '34° Ontinyent' and the date 'LUNES, 27 AGOSTO, 2018'. There are social media icons for Facebook, Instagram, Twitter, and YouTube. The main header includes the MK LOCALIA TV logo and a large orange-bordered box labeled 'Publicidad'. Below this is a navigation menu with links: PORTADA, NOTICIAS, EMPRESA, DIRECTORIO, PROGRAMACIÓN, TARIFFAS, CONTACTO, SERVICIOS, and ÁREA DE COBERTURA. The main content area is divided into three columns. The left column is titled 'En Portada' and features an article about the Xàtiva Fair with a photo of a car interior. The middle column is titled 'Televisión' and lists 'Canal 44 TDT' and 'Canal 41 TDT'. The right column is titled 'Últimas noticias' and contains a list of news items with small orange arrow icons. Each article includes a photo, a headline, a short text description, and a 'Publicado en 16/08/2018' timestamp.

# ENTORNO DIGITAL | TWITTER



# ENTORNO DIGITAL | FACEBOOK

Facebook page for MK LOCALIA TV. The page features a large orange header with the MK LOCALIA TV logo. The left sidebar contains navigation links: Inicio, Información, YouTube, Twitter, Instagram, Fotos, Vídeos, Publicaciones, Eventos, Comunidad, Información y anuncios, and a 'Crear una página' button. The main content area includes a 'Like', 'Follow', 'Share', and 'More' button bar, a 'Message' button, a 'Estado' and 'Foto/Vídeo' section with a text input field, a 'Fotos' section with a photo of a town, and a 'Canal de televisión' section with a search bar and a description of the channel's content.

**MK LOCALIA TV**  
@mklocaliatelevision

**Inicio**  
Información  
YouTube  
Twitter  
Instagram  
Fotos  
Vídeos  
Publicaciones  
Eventos  
Comunidad  
Información y anuncios  
[Crear una página](#)

Like Follow Share More Message

Estado Foto/Vídeo

Escribe una publicación ...

**Fotos**

**Canal de televisión**

Buscar publicaciones en esta página

Invita a tus amigos a indicar que les gusta esta página

Toda la actualidad informativa y de entretenimiento de las comarcas de la Vall d'Albaida (Canal 44 TDT) y La Costera (Canal 41 TDT).

**4787 likes**  
A ti y a otros 322 amigos les gusta esto

# ENTORNO DIGITAL | INSTAGRAM



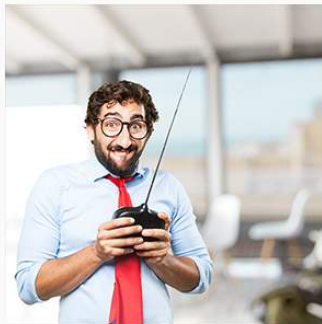
Buscar



MK LOCALIA TV [Seguir](#)

98 publicaciones 2451 seguidores 233 siguiendo

MK LOCALIA TV. Toda la actualidad informativa y de entretenimiento de las comarcas de la Vall d'Albaida (Canal TDT 44) y La Costera (Canal TDT 41) [mklocaliatelevision.com](http://mklocaliatelevision.com)



# ENTORNO DIGITAL | YOUTUBE

The image shows a screenshot of the MK Localia TV YouTube channel page. The layout includes a left sidebar with navigation options like 'Qué ver', 'Mi canal', and 'Suscriptores'. The main content area features a large orange banner with the MK Localia TV logo and a search bar. Below the banner, the channel name 'MK Localia TV' is displayed with a 'Suscribirse' button and '3,5 MIL' subscribers. A navigation menu includes 'Inicio', 'Vídeos', 'Listas de reproducción', 'Comunidad', 'Canales', and 'Más información'. The main video player shows a video titled 'Presentación MK Localia TV' with a duration of 1:20. To the right, there is a 'Canales relacionados en YouTube' section listing 'C56 Vinaròs', 'Comarcal TV', and 'Alacantí TV'. At the bottom, a 'Videos populares' section displays four video thumbnails with their respective titles and view counts.

**YouTube** ☰

↑ Qué ver  
👤 Mi canal  
📺 Mis suscriptores  
🕒 Historial  
🕒 Qué ver después

**PLAYLISTS**

👍 Vídeos que me gustan

**Suscriptores**

📺 MK Localia TV

🔍 Navegar  
⚙️ Ajustes

🔍

Subir 🔔

**MK LOCALIA TV**

www.mklocaliatelevision.com

**MK Localia TV** ✉ Suscribirse 3,5 MIL

Inicio Vídeos Listas de reproducción Comunidad Canales Más información 🔍

**Qué ver a continuación:**

**MK Localia TV | Canal de televisión**

Toda la actualidad informativa y de entretenimiento de las comarcas de la Vall d'Albaida (Canal 44 TDT) y de La Costera (Canal 41 TDT).

**Presentación MK Localia TV**  
by MK Localia TV · 324 views · Hace 2 años 1:20

**Canales relacionados en YouTube**

**C56 Vinaròs**  
Suscribirse

**Comarcal TV**  
Suscribirse

**Alacantí TV**  
Suscribirse

**Videos populares**

**Entrevista al grupo de Muixeranga de Xàtiva**  
by MK Localia TV ✉  
250 visualizaciones · Hace 1 año 11:10

**Entrevista UM Vallada 2017**  
by MK Localia TV ✉  
192 visualizaciones · Hace un año 31:43

**Entrevista 1er tró comparsa Taifes Ontinyent 2017**  
by MK Localia TV ✉  
170 visualizaciones · Hace 1 año 6:37

**Presentació nou logo comerç Sant Rafael Ontinyent**  
by MK Localia TV ✉  
465 visualizaciones · Hace 1 año 9:10



# **\_ENTORNO TELEVISIVO**

## ENTORNO TELEVISIVO ■ MOSCA

Como mosca durante la emisión de contenido audiovisual de la cadena televisiva MK LOCALIA TV se ha utilizado el logotipo de esta con transparencia al 90% completamente en color naranja y ubicado en la esquina inferior derecha de la pantalla.





## ENTORNO TELEVISIVO | RÓTULO

Para la identificación de personas durante su aparición en escena se utiliza un rótulo ubicado en la esquina inferior izquierda de la pantalla y que ocupa una tercera parte de esta.

En este rótulo se puede leer el nombre de la persona en blanco sobre fondo naranja y el cargo desempeñado por esta escrito en negro sobre fondo blanco.



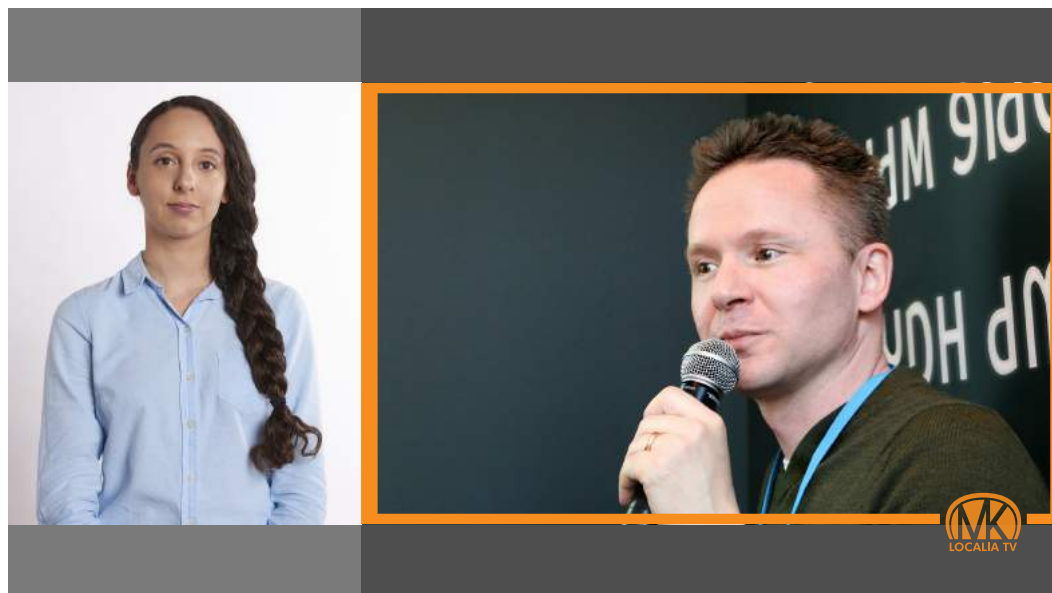
## ENTORNO TELEVISIVO | FALDÓN

Con el fin de dar información extra o resaltar datos relevantes, en la parte inferior de la pantalla aparecerá un recuadro naranja con texto blanco que mostrará toda la información relacionada con dicho suceso, noticias de última hora o próximas emisiones.



## ENTORNO TELEVISIVO | MÁSCARA

Durante los momentos en los que aparecen en emisión dos pantallas a la vez, por ejemplo cuando en un informativo se contacta con otra persona del exterior, se ha diseñado una máscara formada por dos cuadrantes. Uno ubicado a la izquierda y sobre fondo negro con 50% transparencia ocupando tan solo un tercio de pantalla y en el que aparecería la emisión que se encuentra en segundo plano. El otro cuadrante estaría ubicado en este caso en la derecha, ocupando dos tercios de pantalla y sobre fondo negro con un 75% de transparencia contando con un recuadro naranja y en el que se emitiría el contenido principal en ese momento.



## ENTORNO TELEVISIVO | CABECERA

Se han elaborado varias cabeceras para la introducción de las diferentes piezas audiovisuales o programas televisivos con los que cuenta la cadena: informativos, deportes, cine, música, cocina y fiestas patronales.

Todas ellas poseen la misma distribución con el nombre de la sección ubicado en la parte derecha junto con el nombre de la emisora y, en la parte izquierda un grafismo relacionado con la misma sección. Todo ello en tono blanco sobre fondo naranja.







# **\_MERCHANDISING**

## MERCHANDISING | CAMISETA

Camiseta diseñada para el uso de la prensa en eventos, retransmisiones u otras actividades de interés.

Se trata de camisetas con impresión del logotipo en la parte delantera superior derecha y con un grabado que indica que se trata de un trabajador de prensa de MK Localia TV en la espalda. Son de algodón y están impresas mediante la técnica DGT.





## MERCHANDISING | GORRA

Gorra de poliéster ajustable con hebilla. Toda ella colorida en color negro y con personalización en la parte delantera con la impresión del logotipo de la empresa en color naranja.

Tamaño: 580 mm.



## MERCHANDISING ■ TARJETA DE IDENTIFICACIÓN

Tarjeta de identificación para empleados con identificador de plástico PVC transparente de formato 70 mm x 110 mm y lanyard en color naranja con hebilla.



## MERCHANDISING | TAZA

Se han diseñado dos modelos de taza de material cerámico y capacidad para 350 mL. Una primera completamente blanca y con el logotipo impreso en naranja en el cuerpo de la taza. Y una segunda, en este caso, completamente de color negro y con el logotipo impreso en el cuerpo también en color naranja.



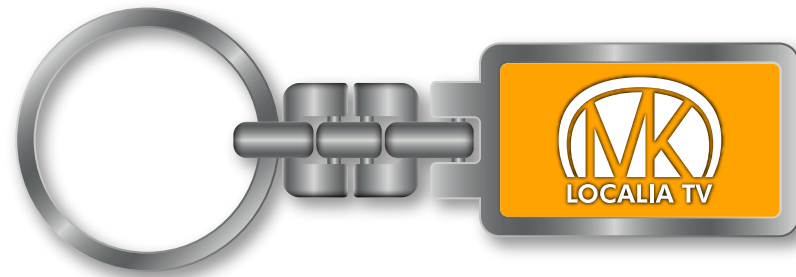
## MERCHANDISING | PIN

Existen dos modelos de pines con la marca gráfica de la empresa, acabado en brillo y cierre tipo imperdible: uno con fondo naranja y el logotipo en blanco, otro con fondo negro y el logotipo en naranja.



## MERCHANDISING | LLAVERO

El llavero de metal corporativo de la marca cuenta con una área de impresión de formato rectangular en uno de sus extremos. Sobre fondo naranja se ve representado el logotipo de la empresa en blanco.



## MERCHANDISING | MEMORIA USB

Memoria USB personalizada de 4 gb y dimensiones 56 mm x 19 mm x 10 mm. Cuenta con un cuerpo cromado satinado de color naranja y un clip metalizado donde, mediante láser, se encuentra impreso en color negro el logotipo de la empresa.



## MERCHANDISING | LÁPIZ

Dos modelos de lápiz simple: uno con fondo negro y logotipo junto con texto en la parte superior en color naranja y, otro a la inversa, fondo naranja junto con logotipo y texto en negro.

El dimensionado de lápiz es de Ø7 mm x 190mm.



## MERCHANDISING ■ BOLÍGRAFO

Bolígrafo SLIM de plástico naranja con punta retráctil e impresión de logotipo sobre este en color negro. Cuenta con acabados metalizados y tinta de color azul.





## MERCHANDISING | LIBRETA

Bloc de notas con tapa rígida de color negro y impresión del logotipo de la empresa en color naranja en el centro de esta. Cuenta con 80 hojas lisas tamaño A5 y color marfil. Además, la libreta tiene unas medidas de 137 mm x 210 mm y posee un bolsillo interior.



## MERCHANDISING | POSAVASOS

Posavasos de formato cuadrado 85 mm x 85 mm y material cartón de 390 gr Beer Mate. Color negro en el frente con impresión de logotipo en naranja y esquinas redondeadas.



## MERCHANDISING | MOCHILA

Mochila negra básica 600D con parte posterior acolchada y dimensiones 310 mm x 410 mm 120 mm. Cuenta con el logotipo de la marca en color naranja ubicado en el bolsillo delantero.



## MERCHANDISING | PARAGUAS

Paraguas no plegable de poliéster, con palo y amarre de madera. De tamaño 1040 mm, impermeable y de color naranja y con impresión del logotipo de la empresa en una de las divisiones en color blanco.



## MERCHANDISING ■ TOALLA

Toalla de playa de microfibra con tamaño 1500 mm x 750 mm. Disponible en color naranja con impresión del logotipo de la marca en color negro.







