

Anexo Nº1

Descripción. Reportaje fotográfico de las pasarelas

Índice

1. Pasarelas Peatonales

1.1 Descripción de las pasarelas

1.1.1 Pasarelas P1-Enguera, P2-Burgos, P3-José Maestre y P4-Marconi

1.1.2. Pasarela P5-Marconi

1.2 Pasarela P1-C/Enguera

1.3 Pasarela P2- C/Burgos

1.4 Pasarela P3-C/José Mestre

1.5 Pasarela P4-C/Misericordia

1.6 Pasarela P5-C/Marconi

Referencias

1.1 Descripción de las pasarelas

Debido a la similitud de las cuatro primeras pasarelas (P-1 Enguera, P-2 Burgos, P-3 José Maestre y P-4 Marconi), cuyas vigas y características del entorno son muy similares se describe de la misma forma para las cuatro. Para la última de las pasarelas (P5-Marconi) al presentar características distintas se realiza una descripción distinta.

1.1.1. Pasarelas P1-Enguera, P2-Burgos, P3-José Maestre y P4-Marconi

Las cuatro primeras pasarelas tienen una configuración casi idéntica. Su longitud es de 52 metros. Están compuestas por dos vigas prefabricadas de 24,5 m de luz y 0'95 m de canto, y una plataforma de 3 m de anchura. Están apoyadas sobre las pilas de hormigón. Estas pasarelas se diferencian únicamente en la disposición en planta de rampas y escaleras.

Las dimensiones de la plataforma superior son de 3 m. de anchura y 0,20 m. de canto, y el cajón de la viga pretensada está aligerado, teniendo unas dimensiones exteriores de 1.20x0.75m. El hueco interior de la viga cajón es de dimensiones 0.7m de ancho y 0.6m de altura.

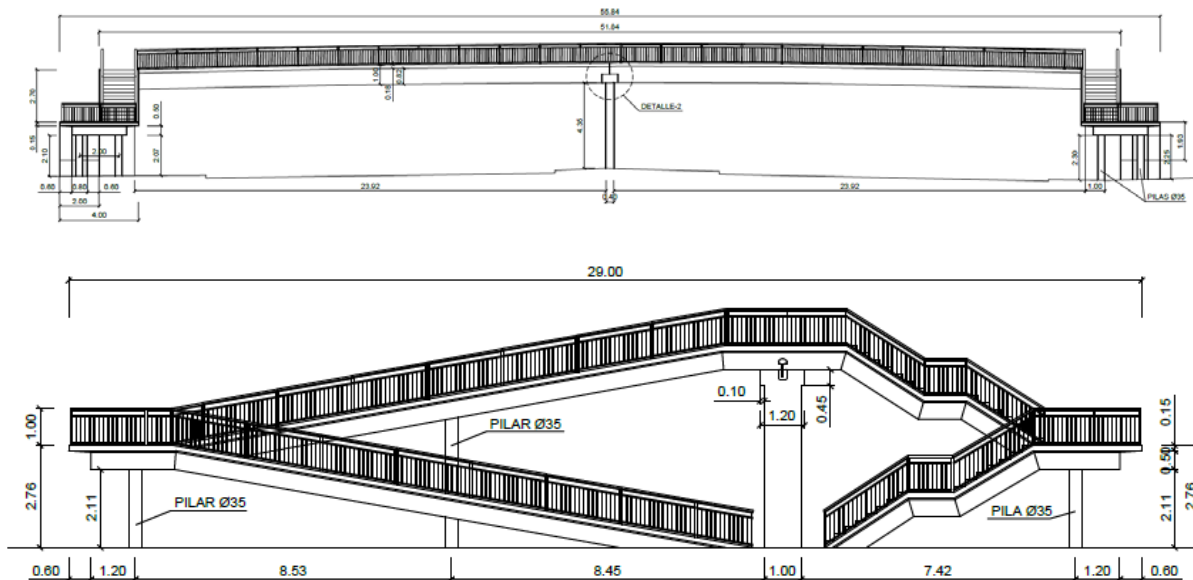


Figura 1 y 2: ALZADO DE PASARELA P1-ENGUERA, RAMPA Y ESCALERAS

Características de la pasarela:

- Longitud de viga: 24'5m
- Nº de vigas: 2
- Dimensiones plataforma superior de la pasarela de hormigón: 3.0 x 0.20 metros.
- Dimensiones exteriores viga cajón: 1.20 x 0.75 metros.
- Dimensiones interiores viga cajón: 0.70 x 0.60 metros.
- Peso por viga: En la zona de apoyos de la viga la sección está macizada, luego el peso total, de cada una de las vigas se estima de 70 Tn.
- Pila mediana: 1 unidad x (5.0 x 0.40 x 1.0)
- Pilas laterales: 2 unidades x (5.0 x 0.40 x 1.0)
- Cimentaciones Pilas: 3 unidades x (1.0 x 0.6 x 1.2)

Características de las escaleras:

- Ancho plataforma: 2.0 metros.
- Canto plataforma: 0.15 metros.
- 3 plataformas de descanso
- 30 escalones
- Altura de escalones: 0.15 m.
- Viga de la escalera: (Longitud: 18 m x Ancho: 0.80 m x Canto: 0.60 m).
- Pilares descansillo escalera: 2 unidades x 2,30 m altura x 0,096 sección.
- Cimentaciones Pilares: 2 unidades x (0.5x0.5x0.5)

Características de las rampas:

- Ancho: 2.00 metros.
- Canto: 0.15 metros.
- Viga de la escalera: L= 36 metros x Ancho 0.80 metros x Canto 0.60 metros.
- Pilares descansillo rampas: 2 unidades x 2,30 metros altura x 0,096 sección.
- Pilares intermedio rampas: 1 unidades x 3,80 metros altura x 0,096 sección.
- Cimentaciones Pilares: 3 unidades x (0.5x0.5x0.5)

La barandilla metálica existente en la pasarela, escaleras y rampas tienen una altura de 1.20 metros y está atornillada al hormigón mediante placa de anclaje.

Las rampas y escaleras están en zonas ajardinadas, salvo en el caso de las del lado norte de las tres primeras pasarelas, Enguera, Burgos y José Maestre, que se sitúan sobre la infraestructura del Metro.

1.1.2. Pasarela P5-Marconi

La pasarela de mayor longitud es la P-5, situada en la calle Marconi. Dicha pasarela tiene una longitud total de 72 m y está formada por cuatro vanos de 18,2+17,4+17,4+18,2 m de longitud. Aunque no se dispone de plano alguno del proyecto de dicha estructura se ha supuesto que los dos vanos centrales responden a la misma tipología de sección que la de las cuatro pasarelas anteriores.

Por tanto, los vanos centrales se consideran que son de vigas prefabricadas pretensadas con sección en cajón de canto constante.

Las dos vigas centrales apoyan en un extremo sobre neoprenos en las pilas y en el otro en las vigas de los vanos extremos.

En el caso de los dos vanos extremos, que cruzan sobre las vías de servicio norte y sur respectivamente, las vigas están construidas in situ y son del tipo cantilever, de canto variable, apoyado en un lado sobre la pila de hormigón y empotradas en el otro extremo con la pila, rampa y escaleras.

La losa superior de la pasarela tiene un ancho de 3m y 0,20m de canto. Las dos vigas cajón ubicadas en el centro tienen unas dimensiones exteriores de 1.20x0.75m. El

huevo interior de la viga cajón es de dimensiones 0.7m de ancho y 0.61m de canto. En la parte interior del cajón dispone de una armadura con nervios transversales.

Las zonas de acceso a rampas y escaleras están ajardinadas.

Características de la pasarela:

- Longitud vigas: 18,2+17,4+17,4+18,2 m
- Nº de vigas: 4
- Dimensiones parte superior de la pasarela de hormigón: 3.0 x 0.20 metros
- Dimensiones exteriores viga cajón: 1.20 x 0.75 metros.
- Dimensiones interiores viga cajón: 0.70 x 0.60 metros.
- Peso estimado de vigas extremas, (suponiendo no aligeradas): 62 T
- Peso estimado de vigas centrales: 48.6 T
- Pila mediana: 3 unidad x (5.0 x 0.40 x 1.0)
- Pilas laterales: 2 unidades x (5.0 x 0.40 x 1.0)
- Cimentaciones Pilas: 5 unidades x (1.0 x 0.6 x 1.2)

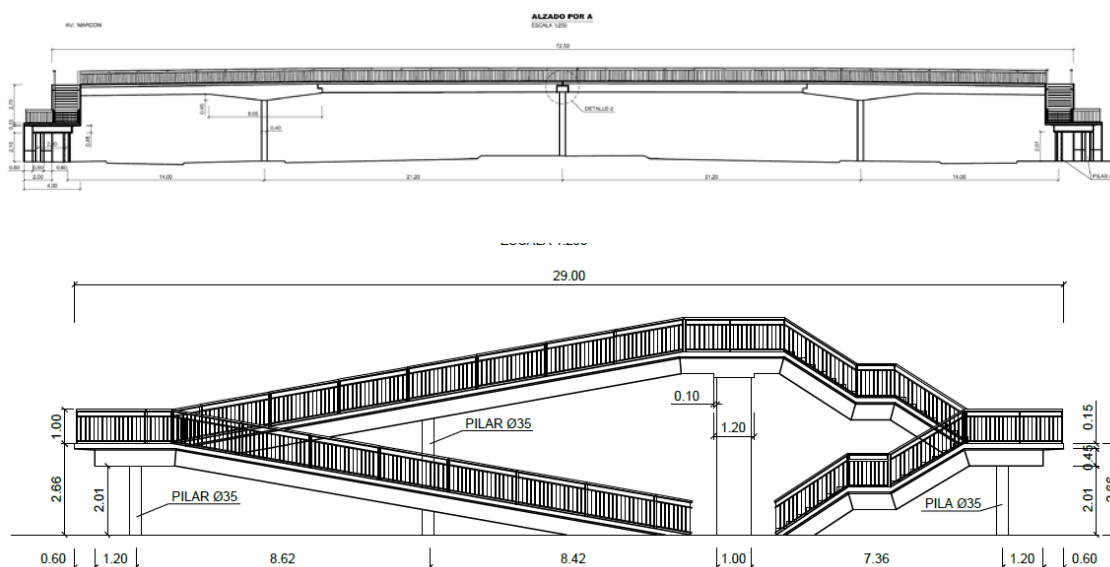


Figura 3 y 4: GEOMETRÍA DE LA PASARELA P5-MARCONI, RAMPAS Y ESCALERAS

Características de la escalera:

- Ancho plataforma: 2.0 metros.
- Canto plataforma: 0.15 metros.
- 3 descansos
- 30 escalones
- Altura de escalones: 0.15 m.
- Viga de la escalera: (Longitud: 18 m x Ancho: 0.80 m x Canto: 0.60 m).
- Pilares descansillo escalera: 2 unidades x 2,30 m altura x 0,35 diámetro.
- Cimentaciones Pilares: 2 unidades x (0.5x0.5x0.5)

Características de la rampa:

- Ancho plataforma: 2.00 metros.
- Canto plataforma: 0.15 metros.
- Viga de la escalera: L= 36 metros x Ancho 0.80 metros x Canto 0.60 metros.
- Pilares descansillo rampas: 2 unidades x 2,30 metros altura x 0,35 de diámetro.
- Pilares intermedio rampas: 1 unidades x 3,80 metros altura x 0,35 de diámetro.
- Cimentaciones Pilares: 3 unidades x (0.5x0.5x0.5)

1.2 Pasarela P1- C/Enguera







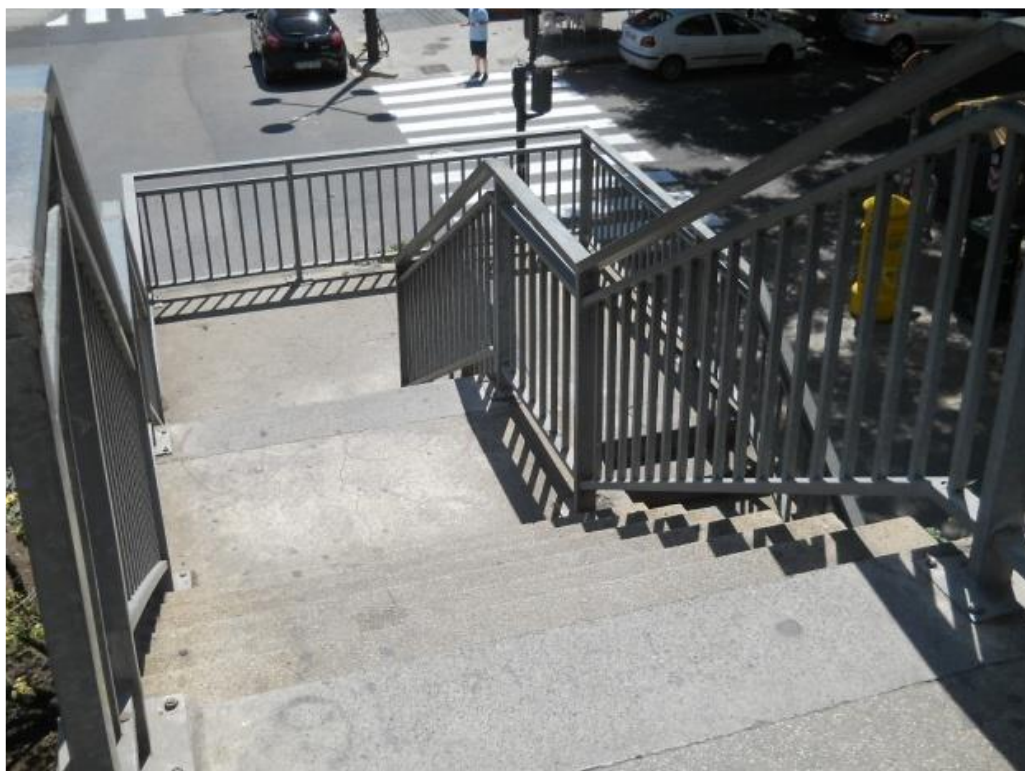
1.3 Pasarela P2- C/Burgos





1.4 Pasarela P3-C/José Mestre







1.5 Pasarela P4-C/Misericordia







1.6 Pasarela P5-C/Marconi





Referencias

Todas las figuras e imágenes del reportaje fotográfico que aparecen en el anexo nº1 están sacadas de:

Langa Ricós, Miguel Ángel. Agosto. (2016). Proyecto de desmontaje de pasarelas peatonales, mejora de la accesibilidad y semaforización en la Av. del Cid.