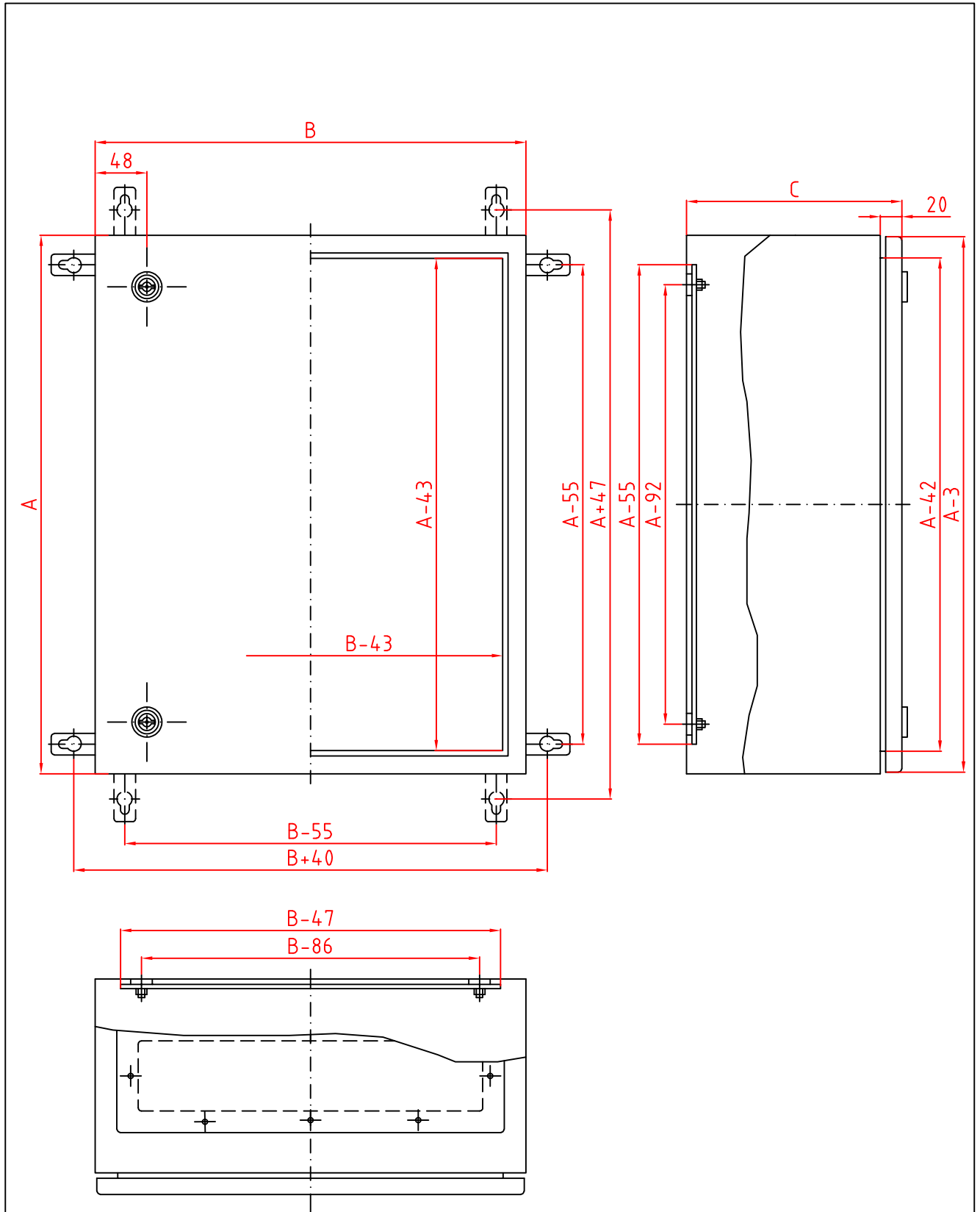
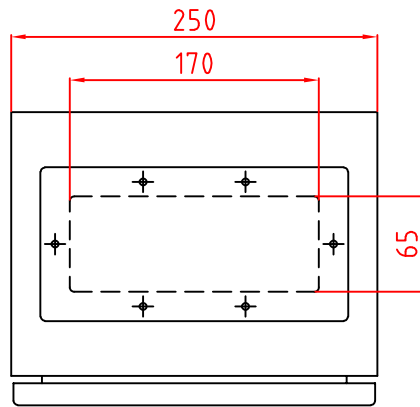


DIBUJADO POR	NURIA					
COMPROBADO POR	SALVADOR					
	FECHA	MODIFICA A	MODIFICADO POR			
	19.07.02					
MATERIAL	CHAPA ACERO LAMINADO EN FRIO DE 1.2/1.5 mm			ACABADO	EPOXI TEXTURADO RAL-7032	
REFERENCIA				MODELO	UN CIERRE	
CND		CAJA MURAL ESTANCA			ESCALA	1/5

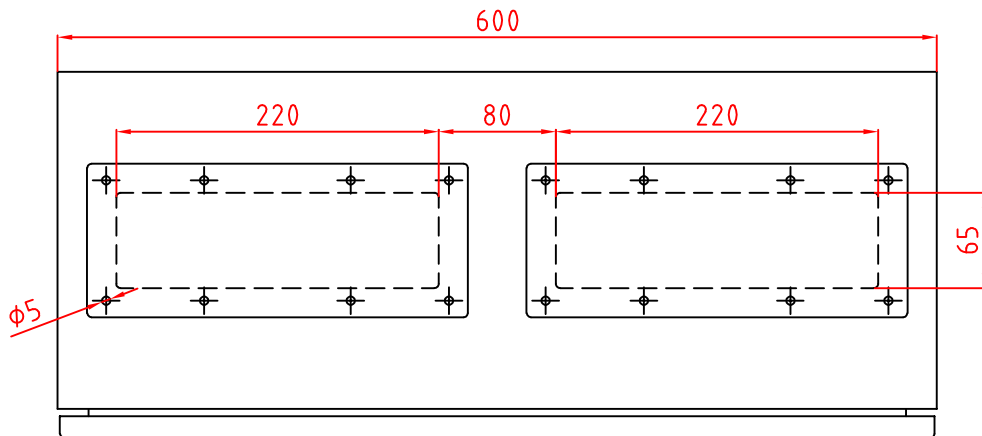
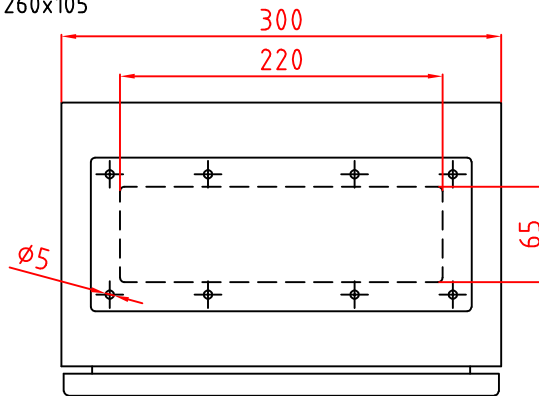


DIBUJADO POR	NURIA					
COMPROBADO POR	SALVADOR					
	FECHA	MODIFICA A	MODIFICADO POR			
	19.07.02					
MATERIAL	CHAPA ACERO LAMINADO EN FRIO DE 1.2/1.5 mm			ACABADO	EPOXI TEXTURADO RAL-7032	
REFERENCIA				MODELO	DOS CIERRES	
CND		CAJA MURAL ESTANCA			ESCALA	1/5

TAPA TIPO A: 210x105

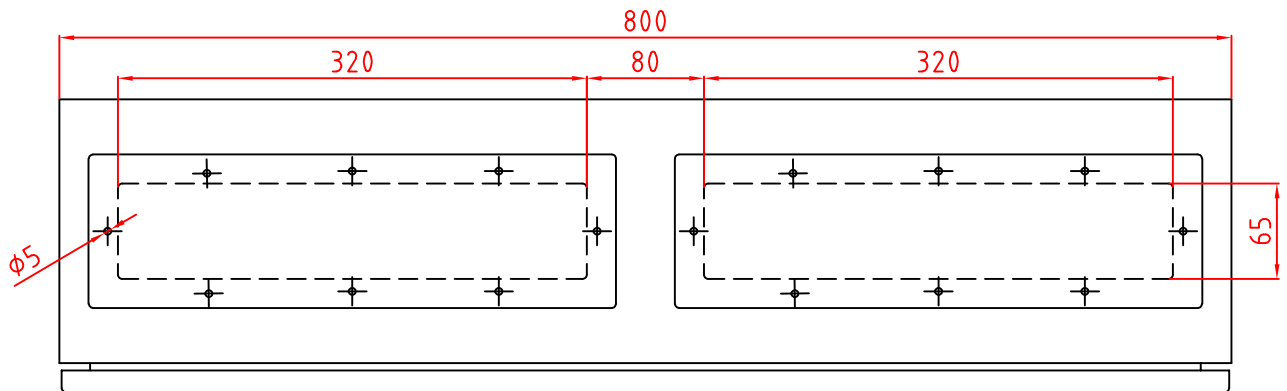
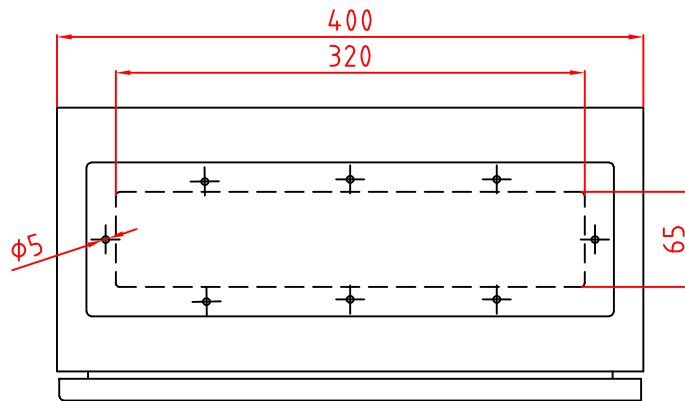


TAPA TIPO B: 260x105



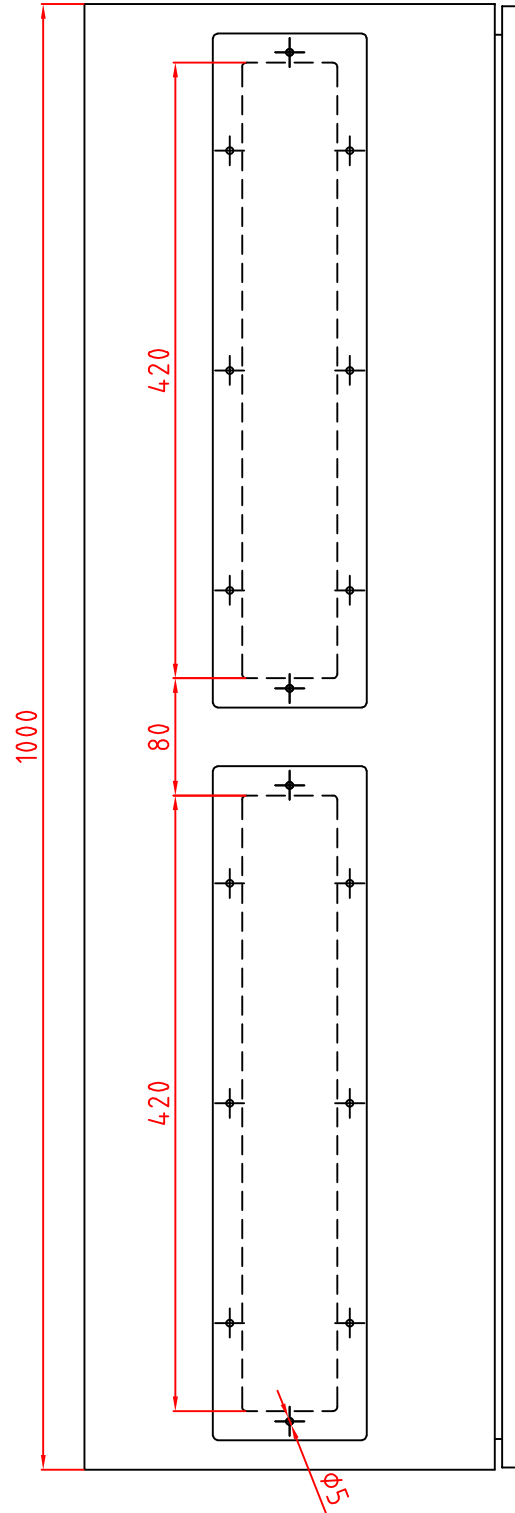
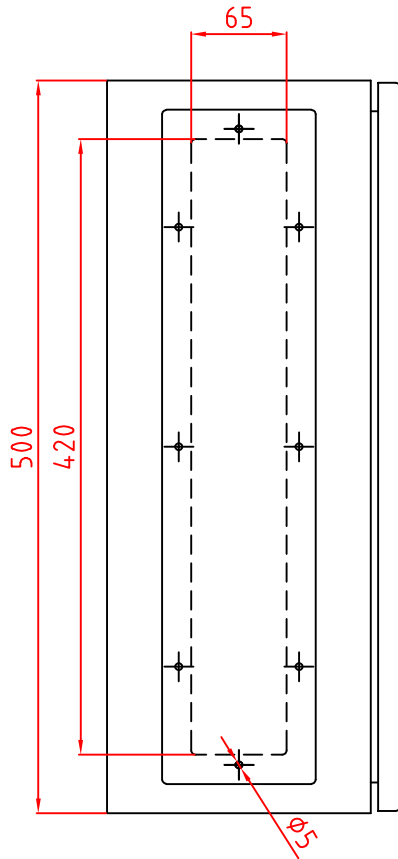
DIBUJADO POR	NURIA					
COMPROBADO POR	SALVADOR					
	FECHA	MODIFICA A	MODIFICADO POR			
	19.07.02					
MATERIAL	CHAPA ACERO LAMINADO EN FRIO DE 1.2/1.5 mm			ACABADO	EPOXI TEXTURADO RAL-7032	
REFERENCIA				MODELO	B=250/300/600	
CND		CAJA MURAL ESTANCA			ESCALA	1/5

TAPA TIPO C: 360x105

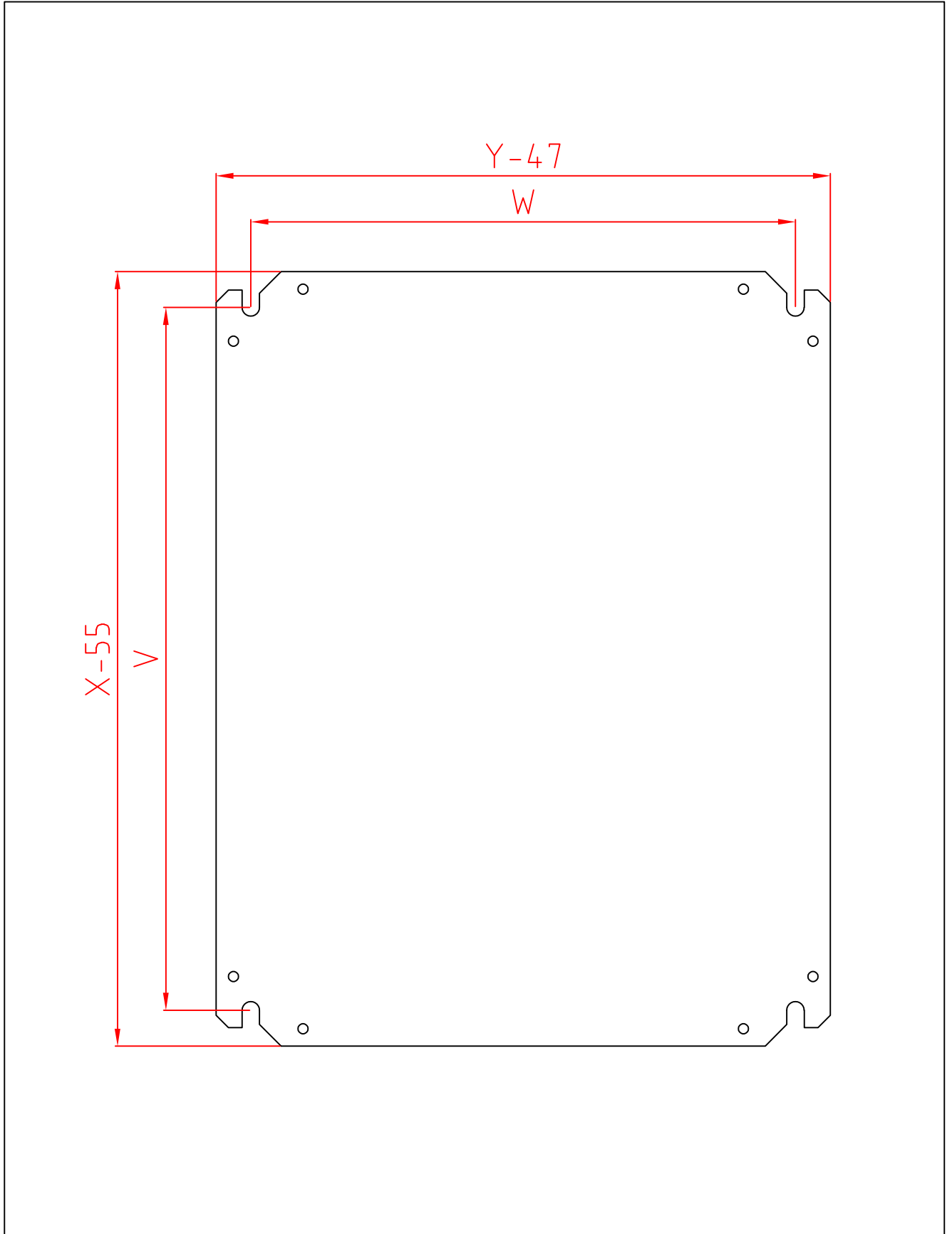


DIBUJADO POR	NURIA					
COMPROBADO POR	SALVADOR					
	FECHA	MODIFICA A	MODIFICADO POR			
	19.07.02					
MATERIAL	CHAPA ACERO LAMINADO EN FRIO DE 1.2/1.5 mm			ACABADO	EPOXI TEXTURADO RAL-7032	
REFERENCIA				MODELO	B=400/800	
CND		CAJA MURAL ESTANCA			ESCALA	1/5

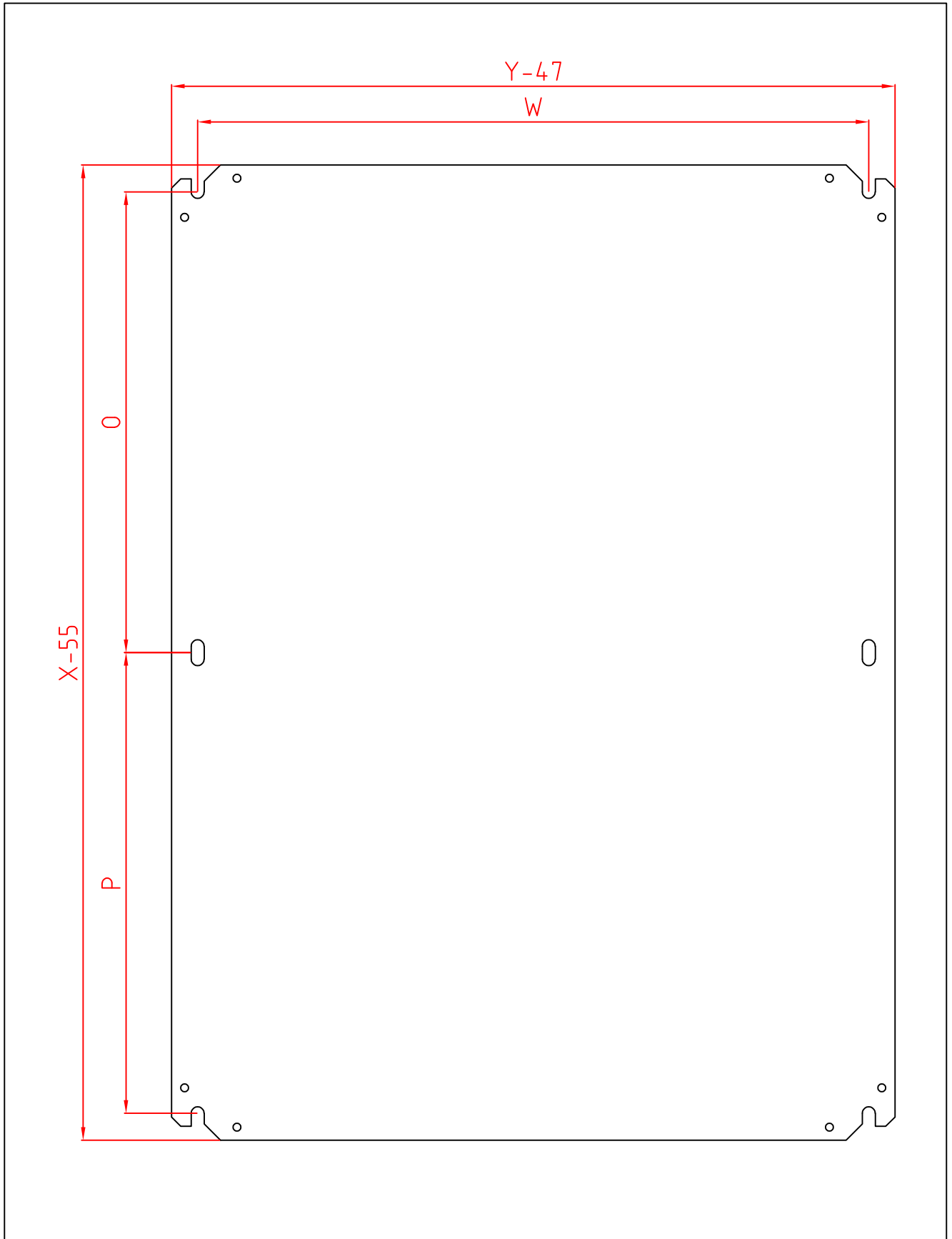
TAPA TIPO D: 460x105



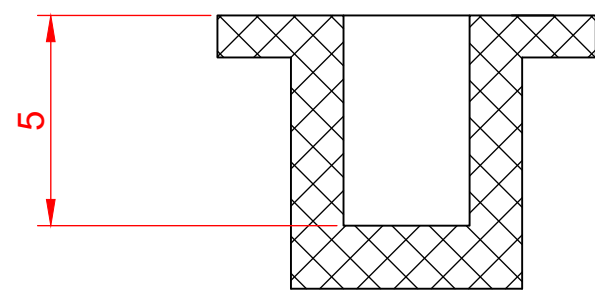
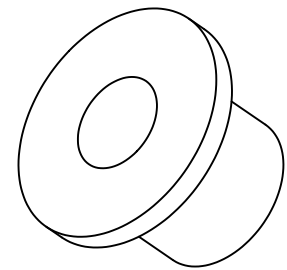
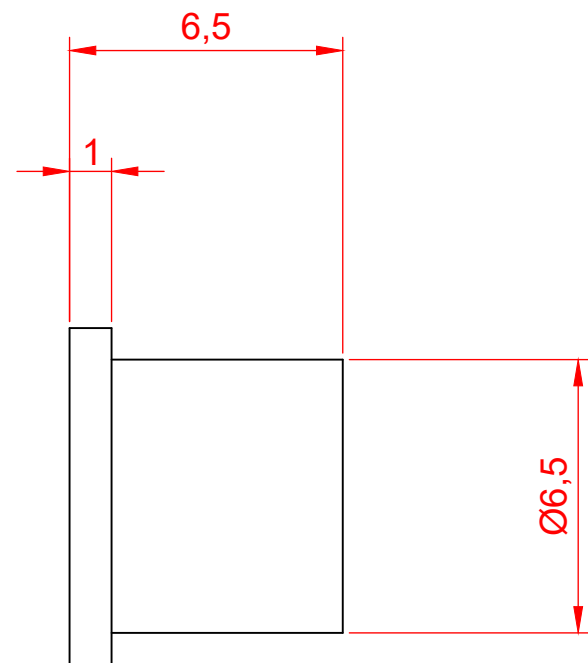
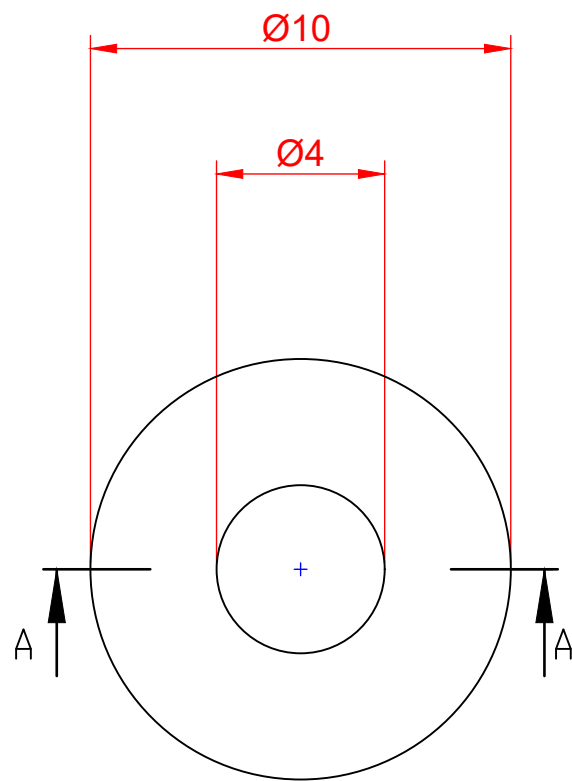
DIBUJADO POR	NURIA			ACABADO	EPOXI TEXTURADO RAL-7032
COMPROBADO POR	SALVADOR				
	FECHA	MODIFICA A	MODIFICADO POR		
	19.07.02				
MATERIAL	CHAPA ACERO LAMINADO EN FRIO DE 1.2/1.5 mm			MODELO	B=500/1000
REFERENCIA	CND				CAJA MURAL ESTANCA
					ESCALA
					1/5




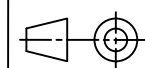
DIBUJADO POR	NURIA			
COMPROBADO POR	SALVADOR			
	FECHA	MODIFICA A	MODIFICADO POR	
	22-07-02			
MATERIAL	CHAPA GALVANIZADA DE 2mm			ACABADO
REFERENCIA				MODELO
				CUATRO FIJACIONES
PLM/PLMU	PLACA DE MONTAJE			ESCALA
				1/3

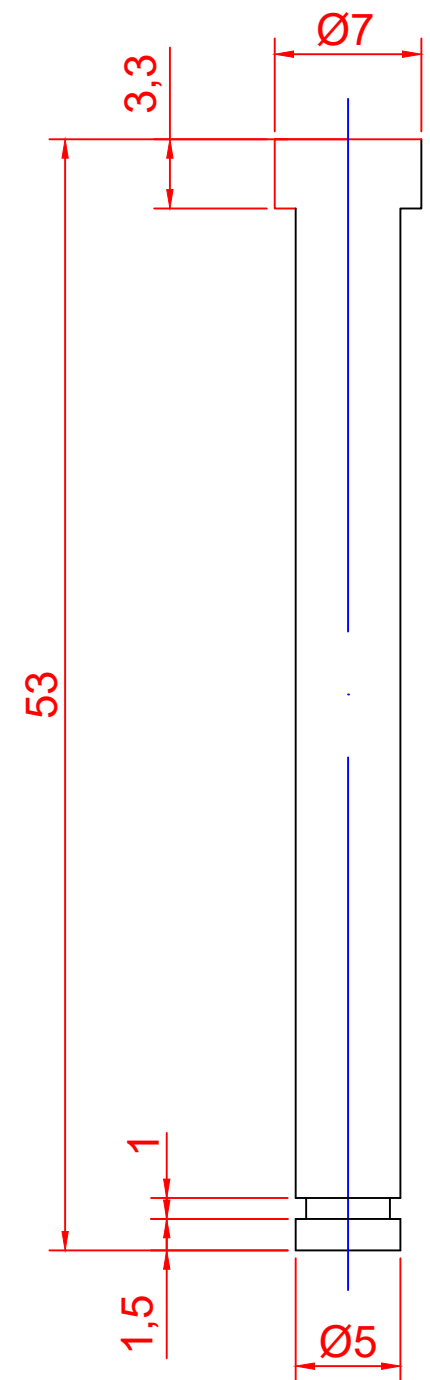
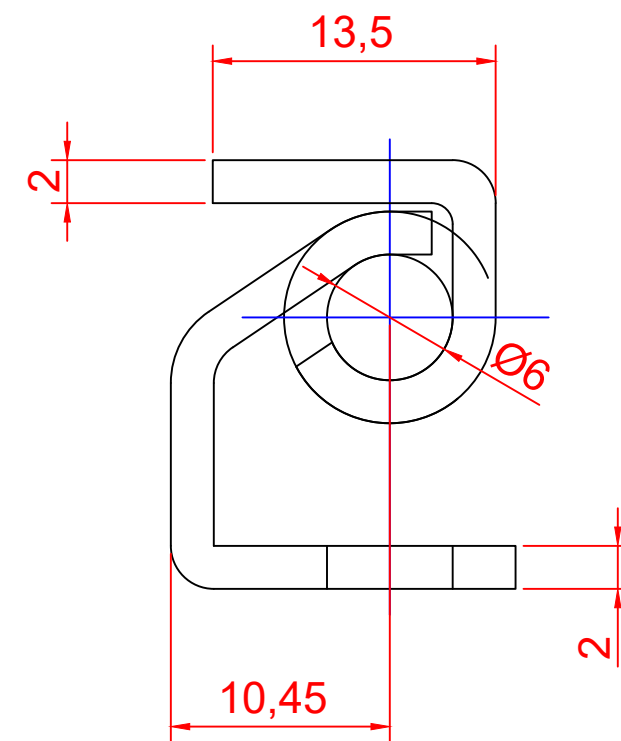
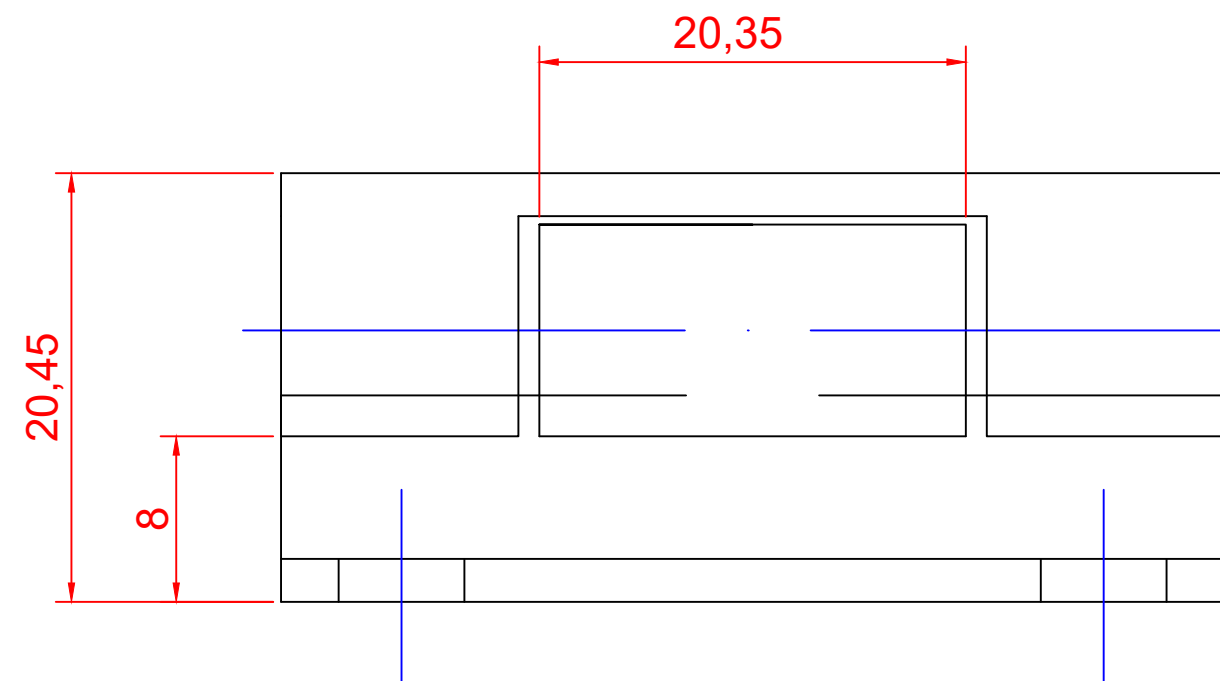
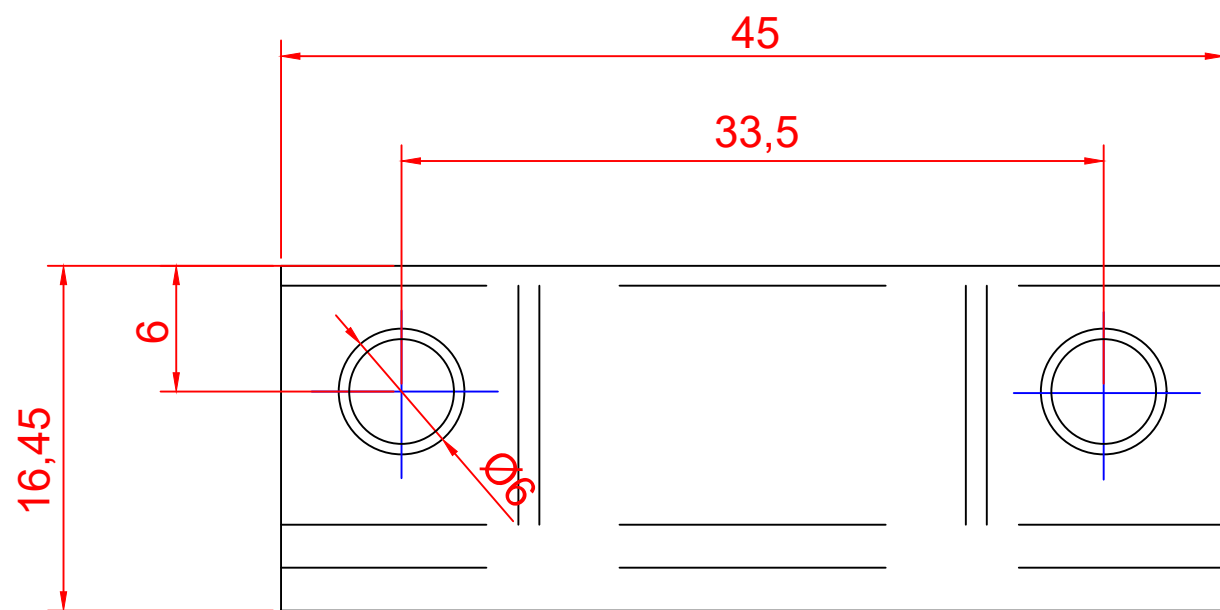



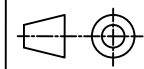
DIBUJADO POR	NURIA			
COMPROBADO POR	SALVADOR			
	FECHA	MODIFICA A	MODIFICADO POR	
	22-07-02			
MATERIAL				ACABADO
REFERENCIA	CHAPA GALVANIZADA DE 2mm			MODELO
				SEIS FIJACIONES
PLM/PLMU	PLACA DE MONTAJE			ESCALA
				1/4



SECCIÓN A-A

	Resp.	Fecha	Firma	 UNIVERSITAT POLITÈCNICA DE VALÈNCIA CAMPUS D'ALCOI
Dibujado	GMA	15/05/2018		
Modificado				
Revisado				Código:
Escala 6:1 A3	Descripción: Tapon estanqueidad			Material: ABS Transparente
				Pintura: Peso (kg): Acabado: Revisión 0 1 de 1

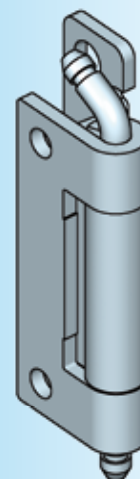
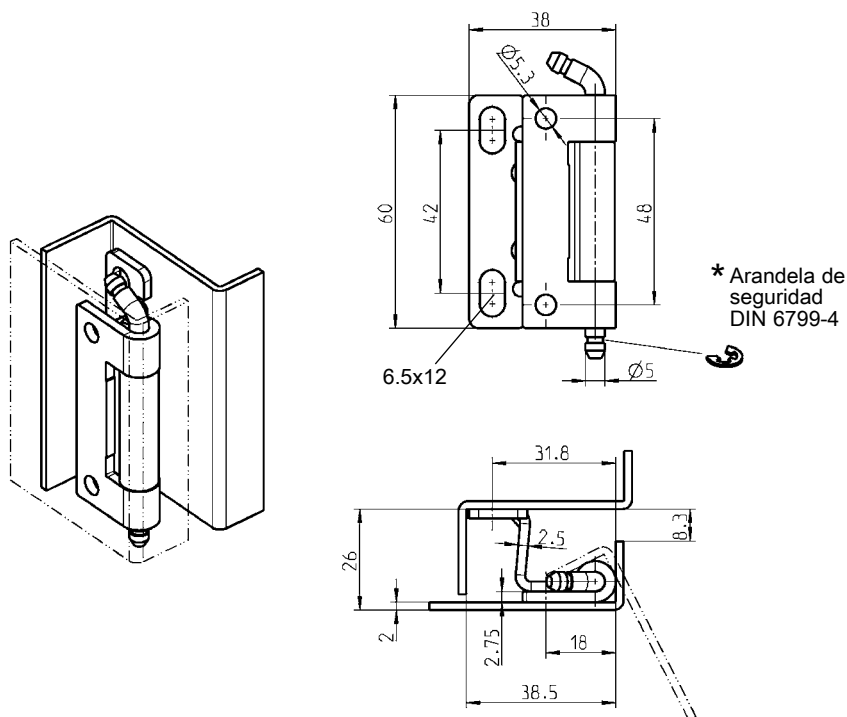


	Resp.	Fecha	Firma		
Dibujado	GMA	29/11/2017			
Modificado					
Revisado	JVSF	29/11/2017			
Escala 3:1 A3	Descripción: Bisagra			Código:	
				Material: Acero galvanizado	
				Pintura:	Peso (kg):
				Acabado:	Revisión 0 1 de 1

Bisagra 120° Bisagra 170° con eje imperdible

PROGRAMA 1031

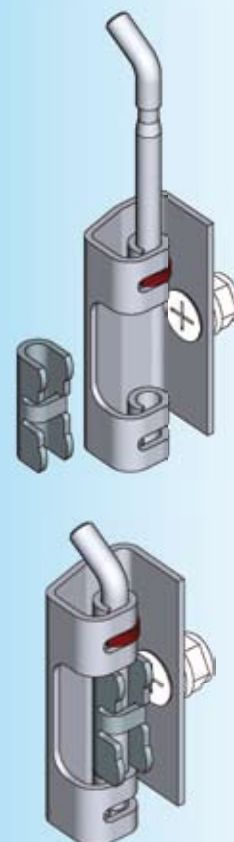
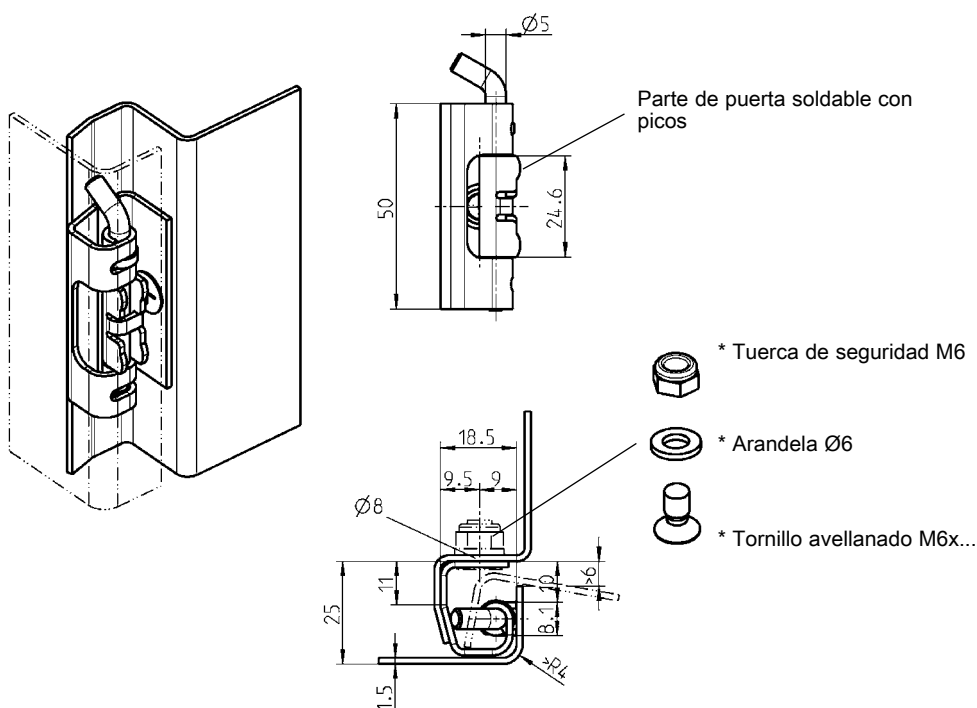
Bisagra 120° para área de doblé de 26 mm



Bisagra 120° en AISI 304

1031-U17-PC

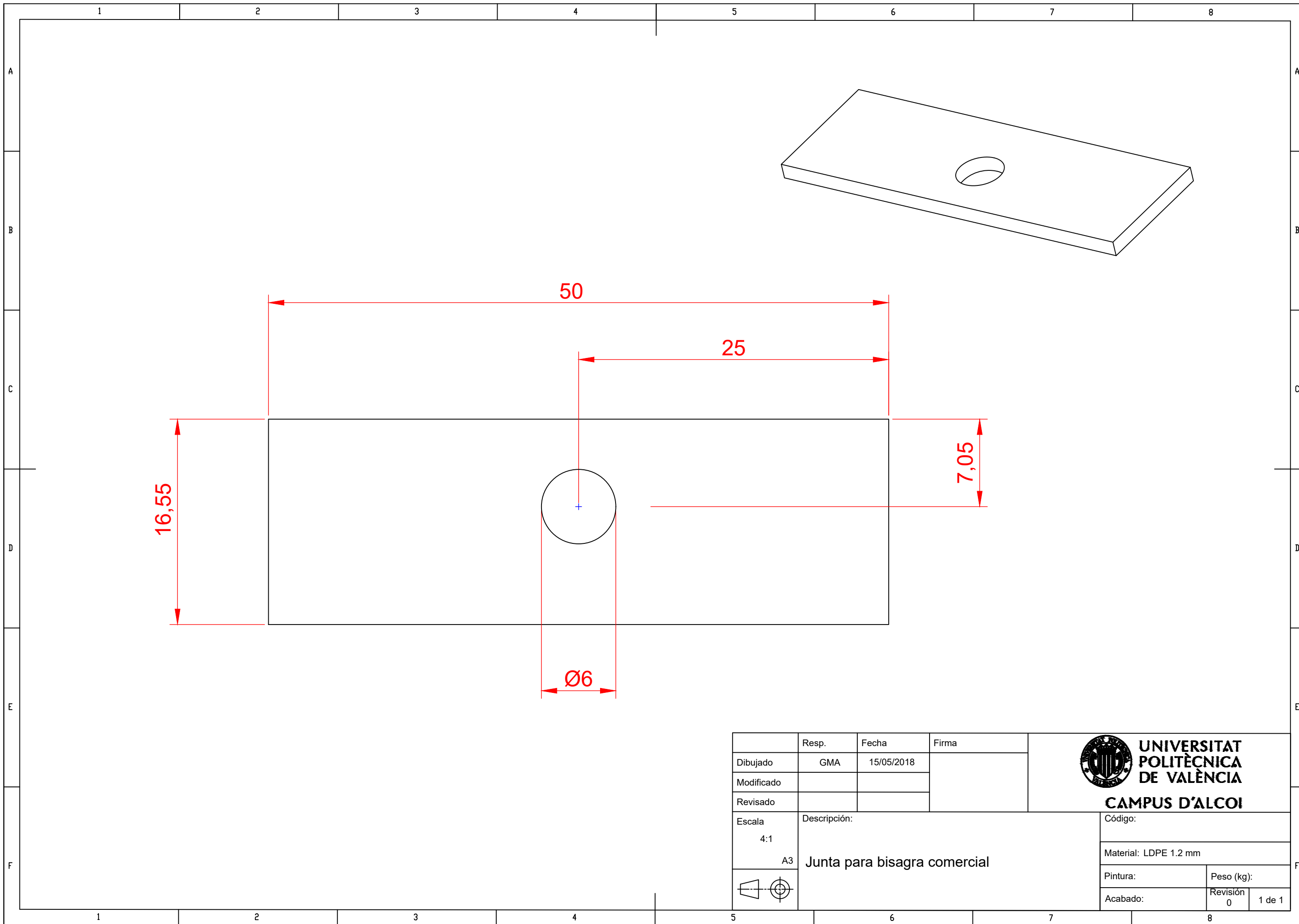
Bisagra 170° para área de doblé de 25 mm



* No incluido en la entrega

Bisagra 170° en acero cincado; parte de la puerta en acero bruto; arandela de fijación del eje en POM rojo

1031-U16

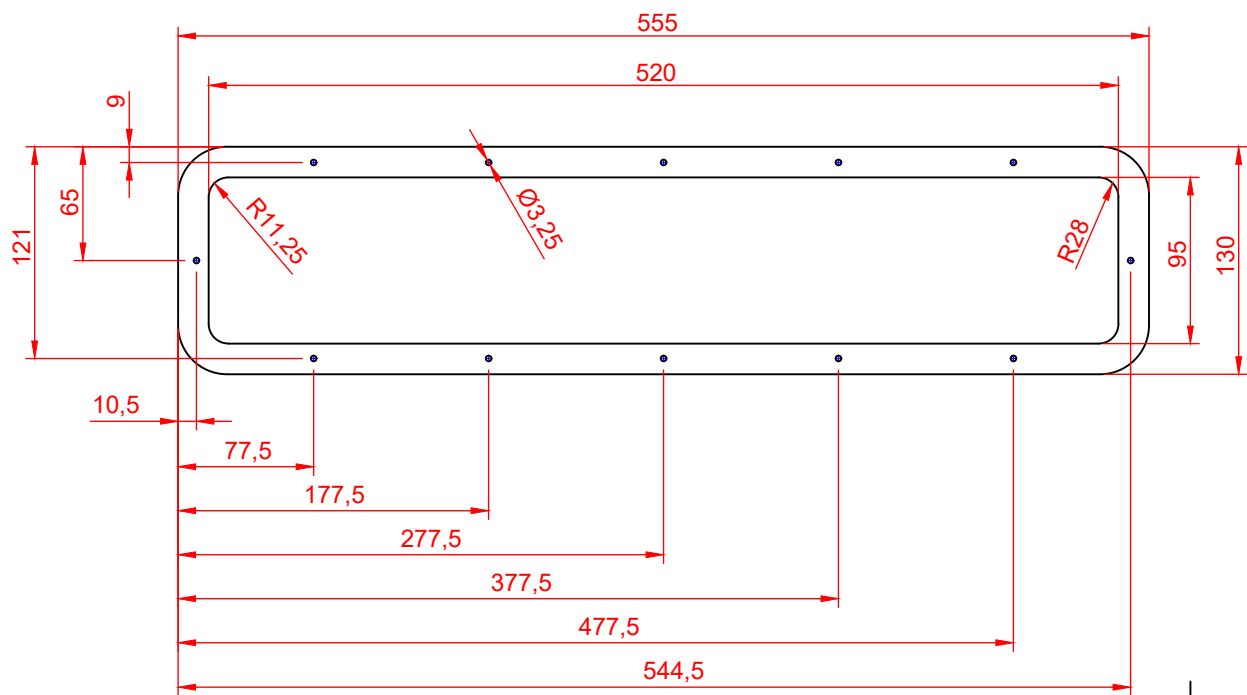
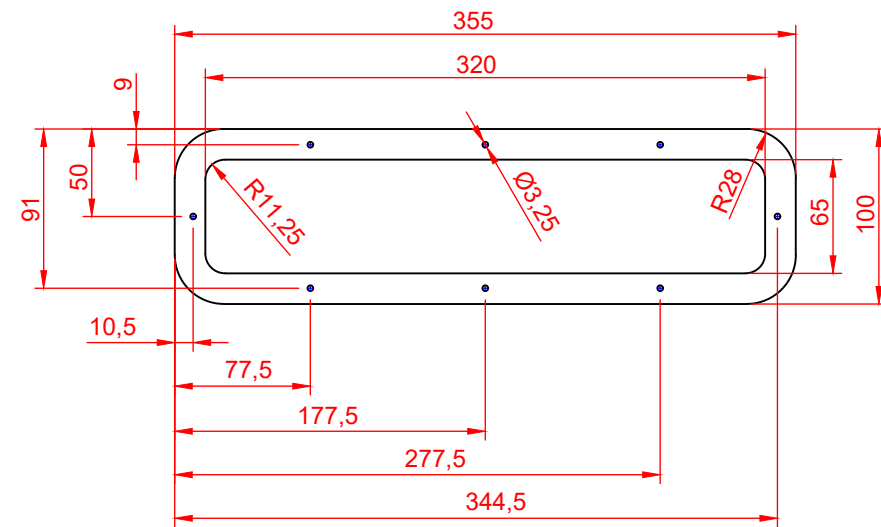
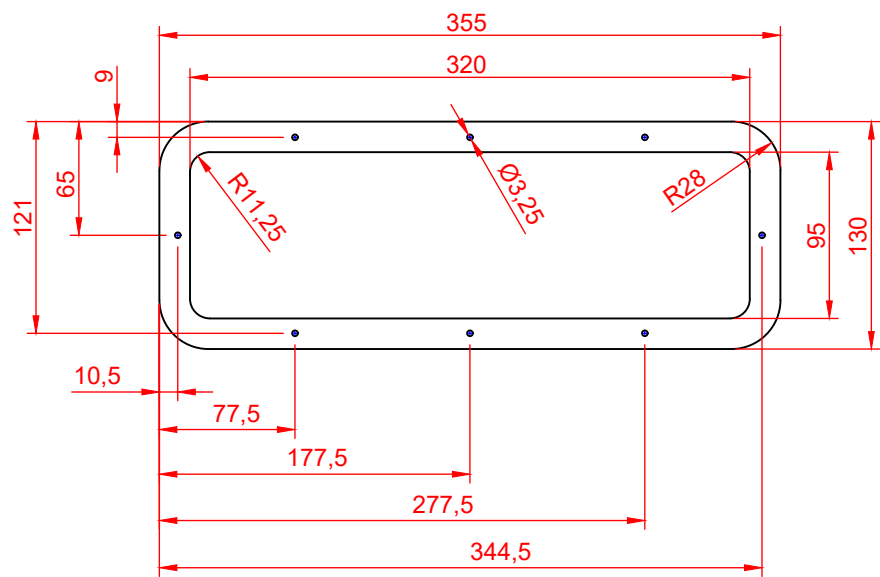
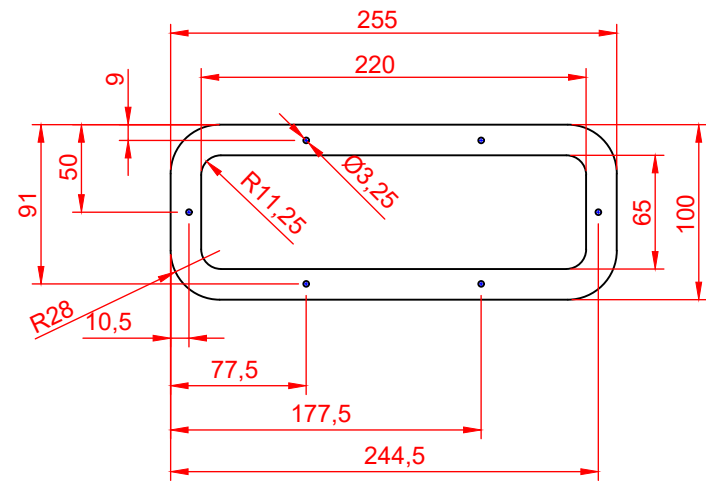
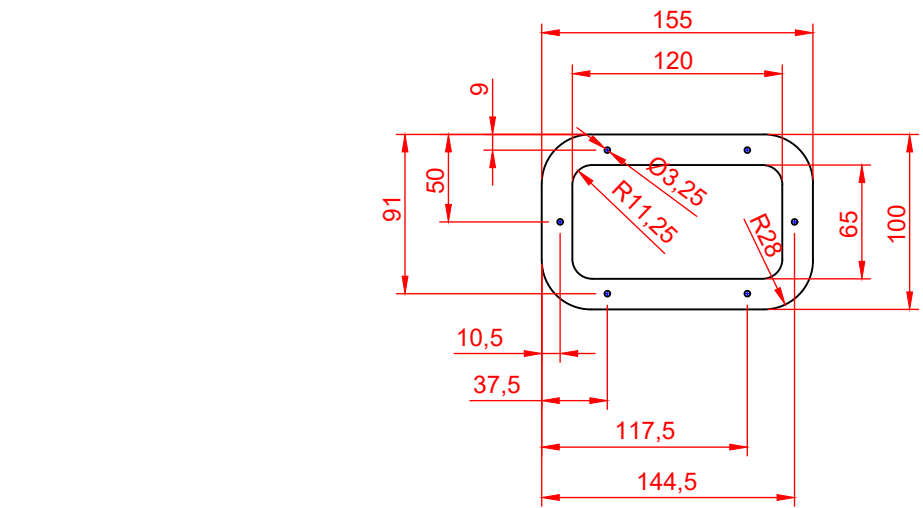


	Resp.	Fecha	Firma
Dibujado	GMA	15/05/2018	
Modificado			
Revisado			
Escala 4:1 A3	Descripción: Junta para bisagra comercial		Código:
			Material: LDPE 1.2 mm
			Pintura:
			Peso (kg):
			Acabado:
			Revisión 0
			1 de 1



**UNIVERSITAT
POLITÈCNICA
DE VALÈNCIA**

CAMPUS D'ALCOI



	Resp.	Fecha	Firma
Dibujado	GMA	25/05/2018	
Modificado			
Revisado			

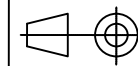


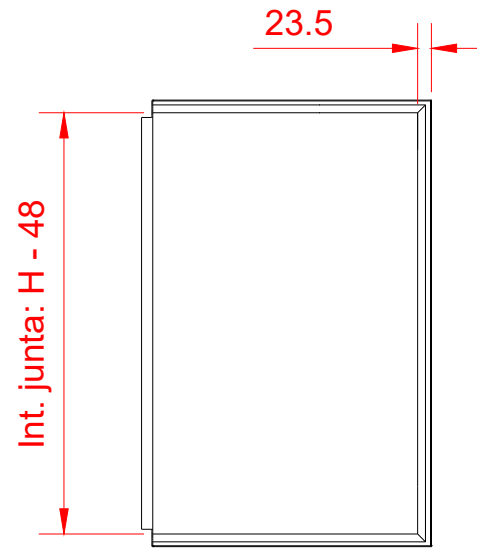
**UNIVERSITAT
POLITÈCNICA
DE VALÈNCIA**

CAMPUS D'ALCOI

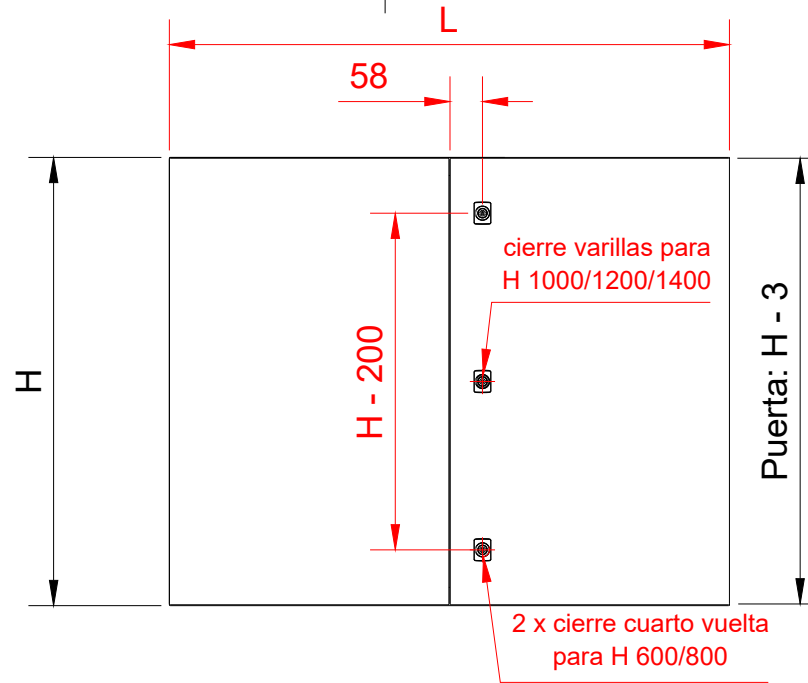
Escala 1:4 A3	Descripción: Junta para tapas pasacables rediseñadas
---------------------	--

Código:	
Material: LDPE 1.2 mm	
Pintura:	Peso (kg):
Acabado:	Revisión 0
	1 de 1

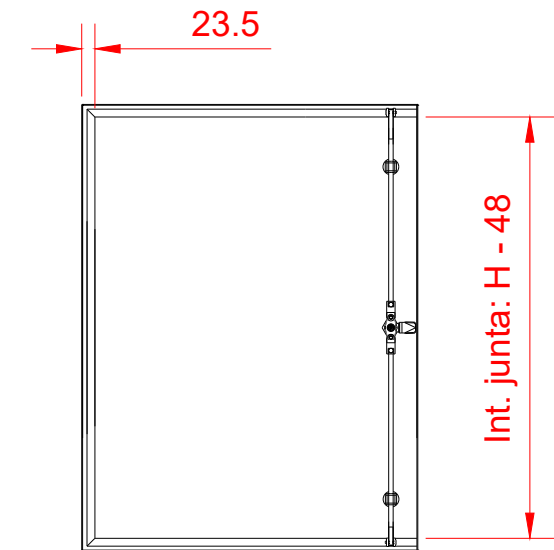




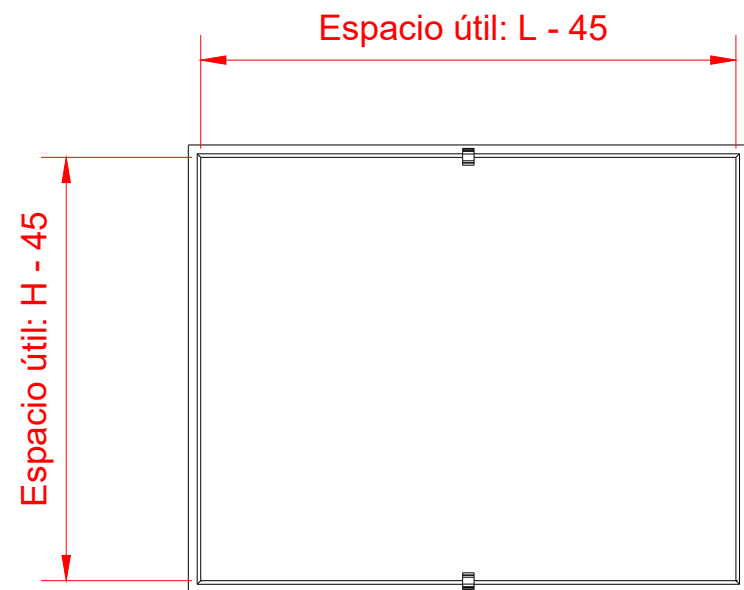
Vista interna puerta invertida



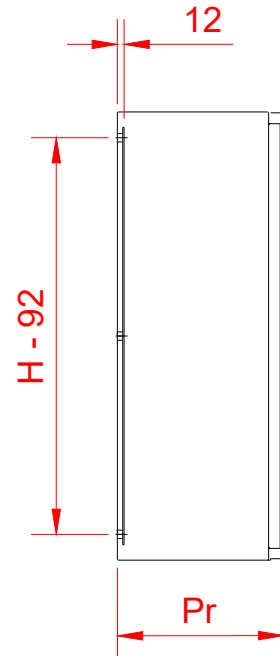
Vista frontal caja con puerta



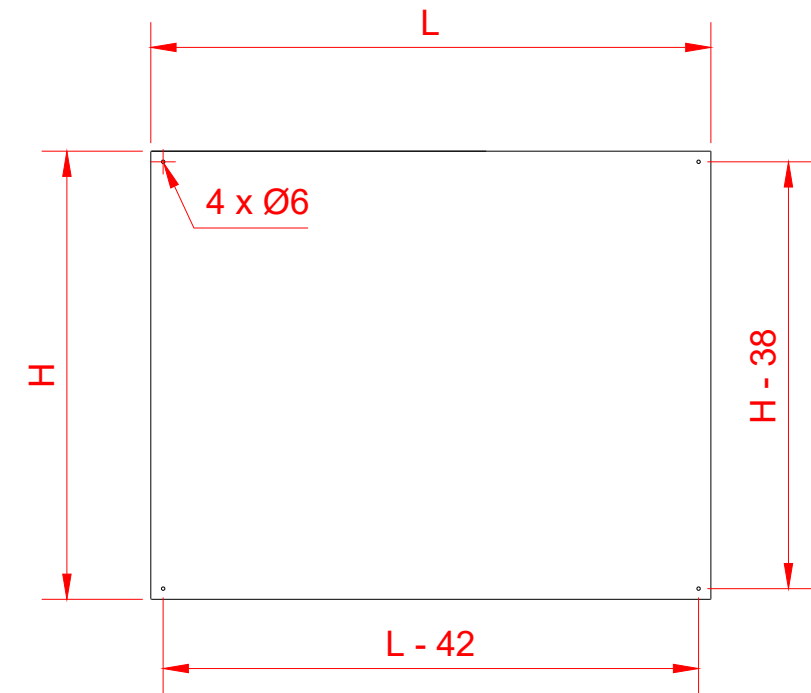
Vista interna puerta




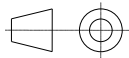
Vista frontal caja sin puerta



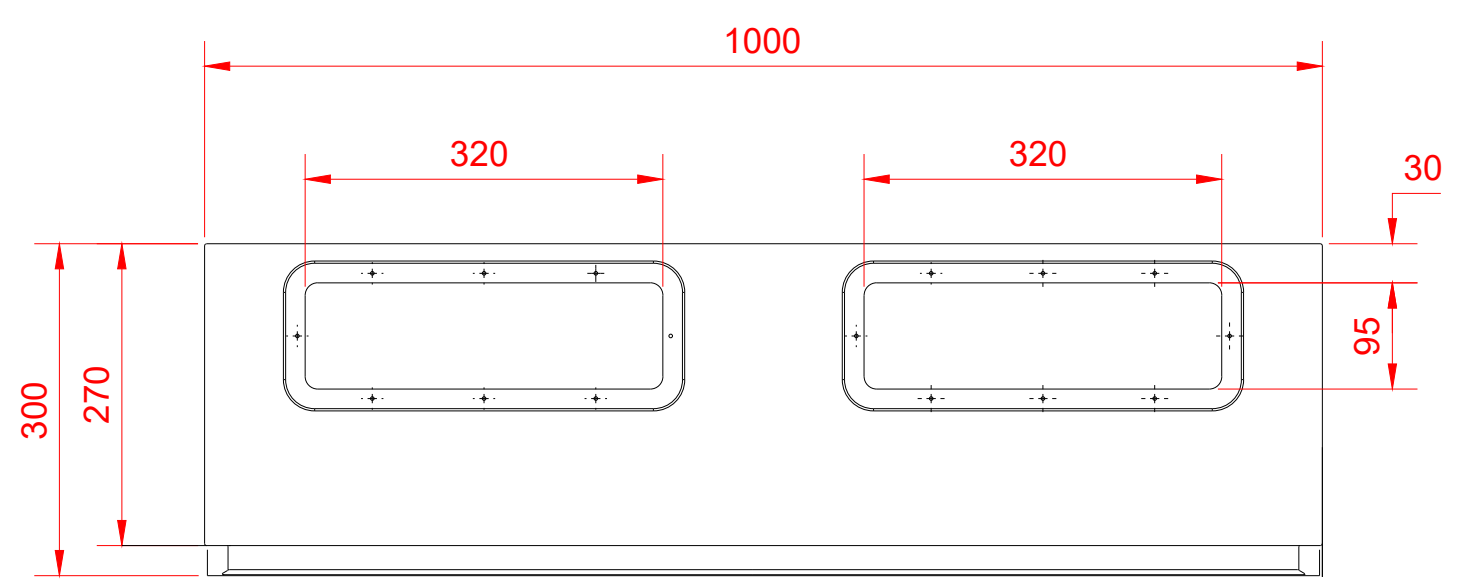
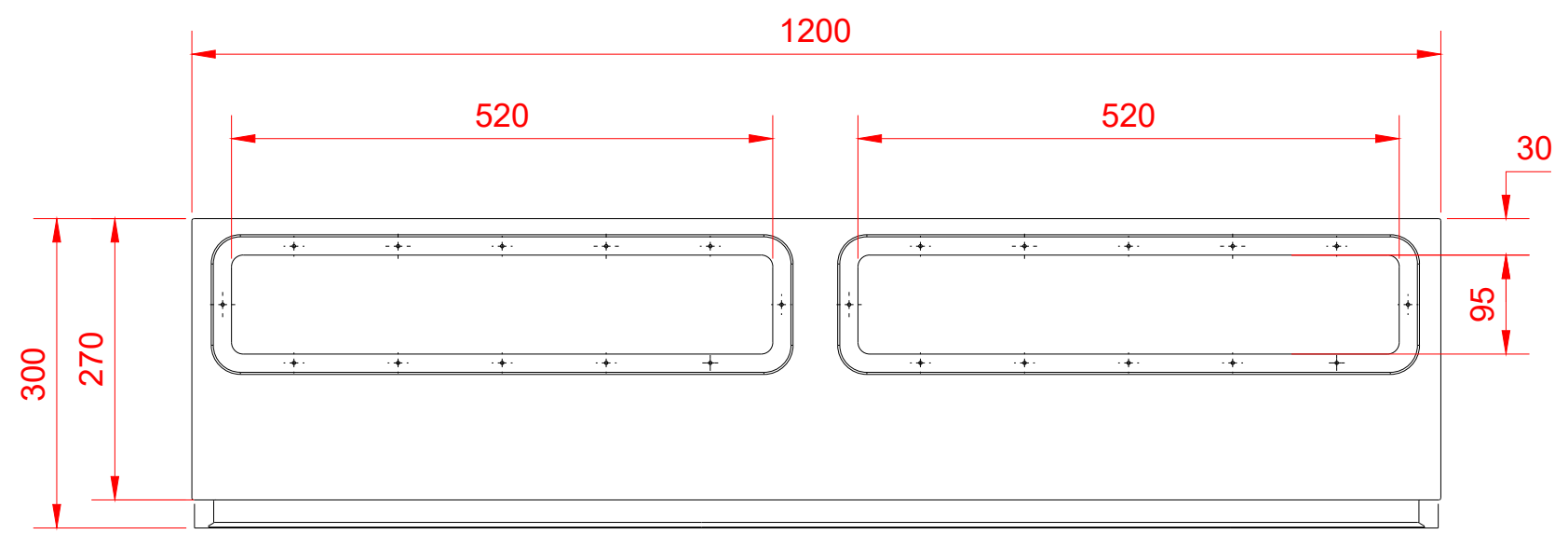
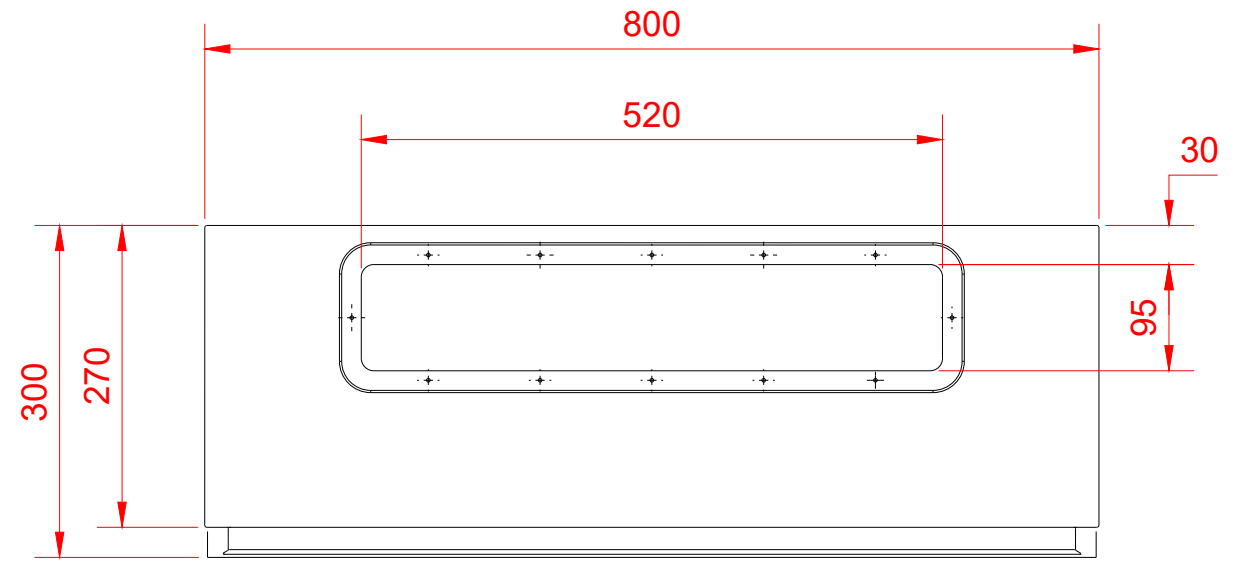
Vista lateral caja



Vista posterior caja

	Resp.	Fecha	Firma	 UNIVERSITAT POLITÈCNICA DE VALÈNCIA CAMPUS D'ALCOI		
Dibujado	GMA	5/06/2018				
Modificado						
Revisado						
Escala S/E A3 	Descripción: Gama rediseñada de envolventes eléctricas de dos puertas			Código: Material: Chapa fría DC01 Pintura: según pedido Peso (kg): Acabado: Revisión 0 1 de 2		

Vista planta caja



	Resp.	Fecha	Firma
Dibujado	GMA	5/06/2018	
Modificado			
Revisado			

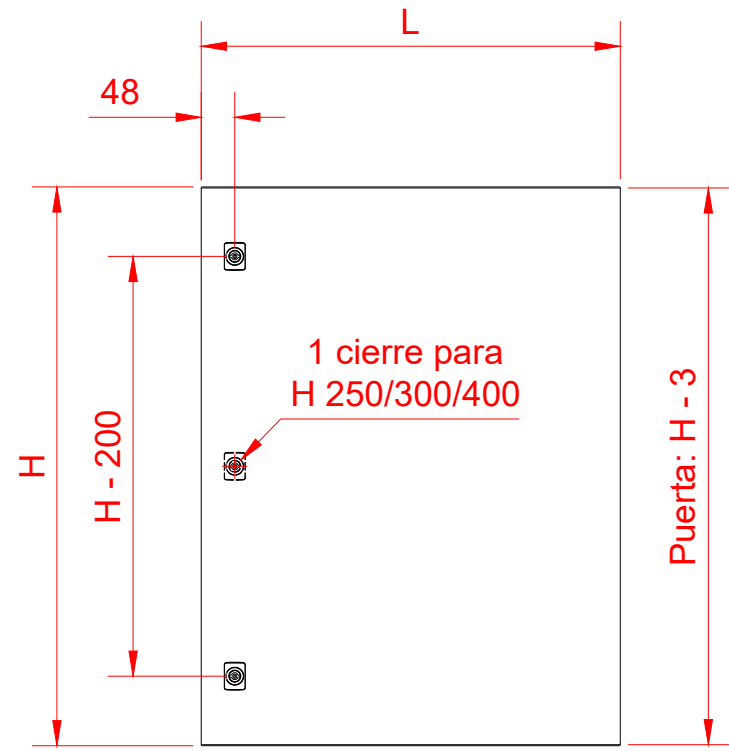


**UNIVERSITAT
POLITÈCNICA
DE VALÈNCIA**

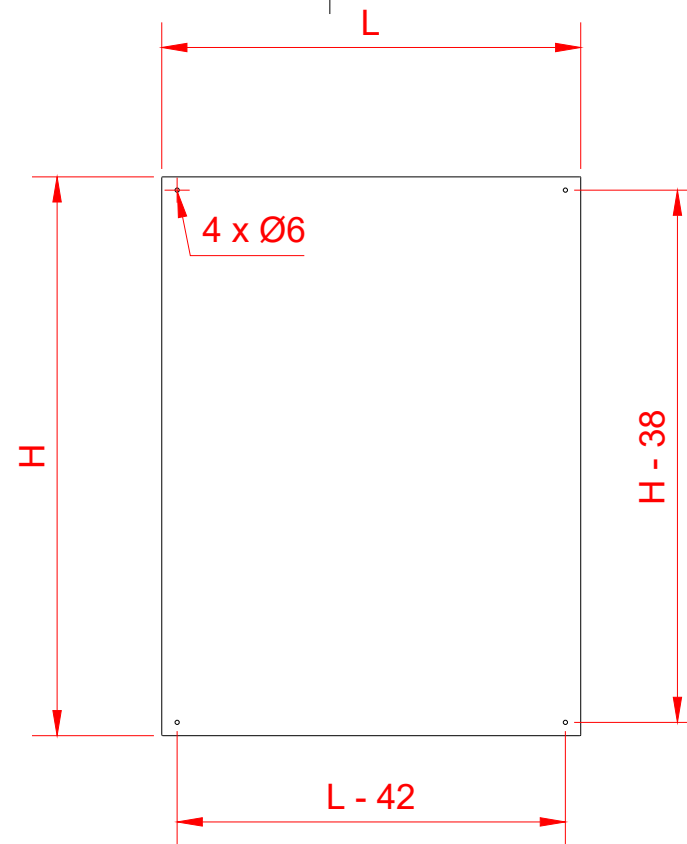
CAMPUS D'ALCOI

Escala S/E A3	Descripción:
	Gama rediseñada de envolventes eléctricas de dos puertas

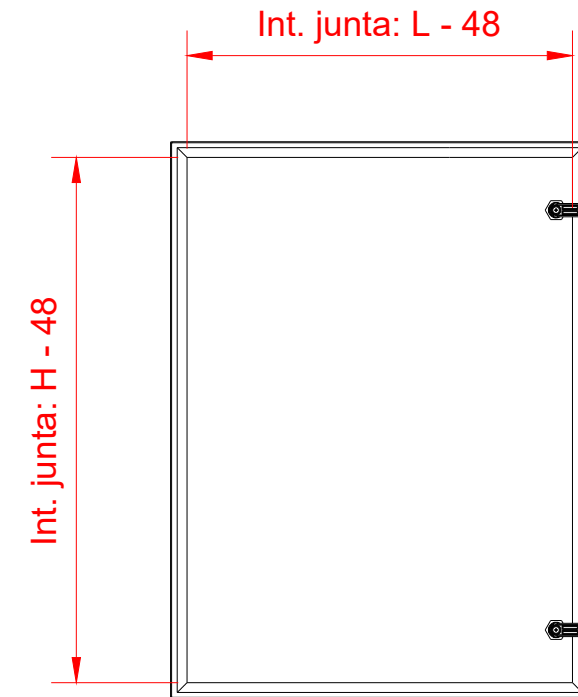
Código:	
Material: Chapa fría DC01	
Pintura: según pedido	Peso (kg):
Acabado:	Revisión 0



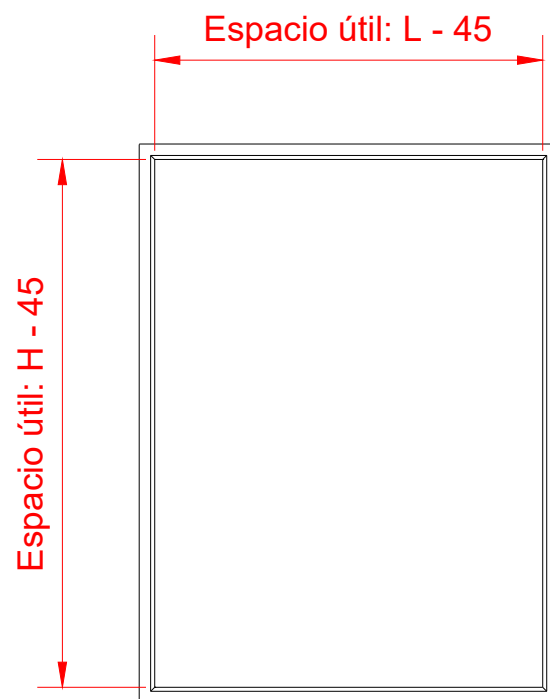
Vista frontal caja con puerta



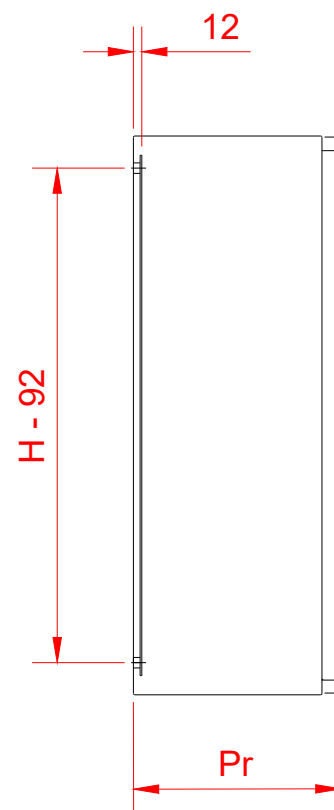
Vista posterior caja




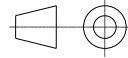
Vista interna puerta



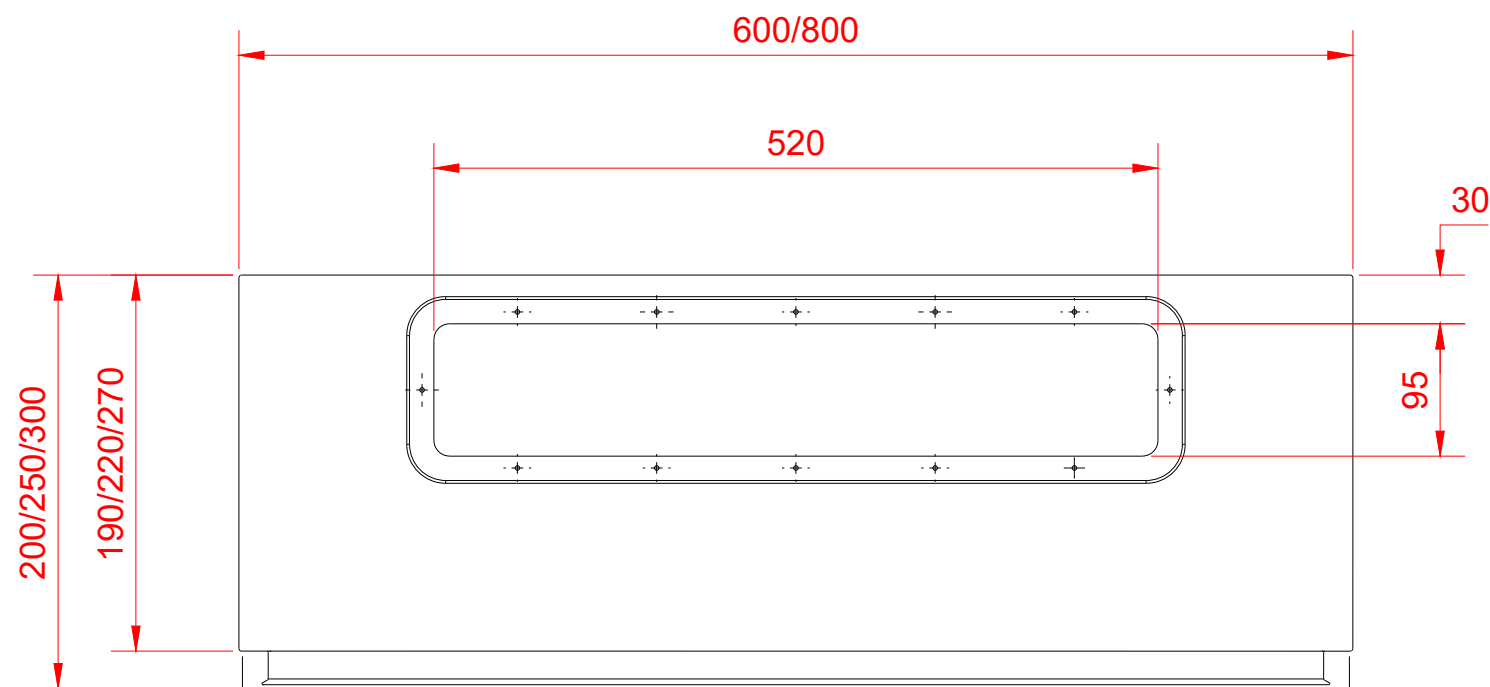
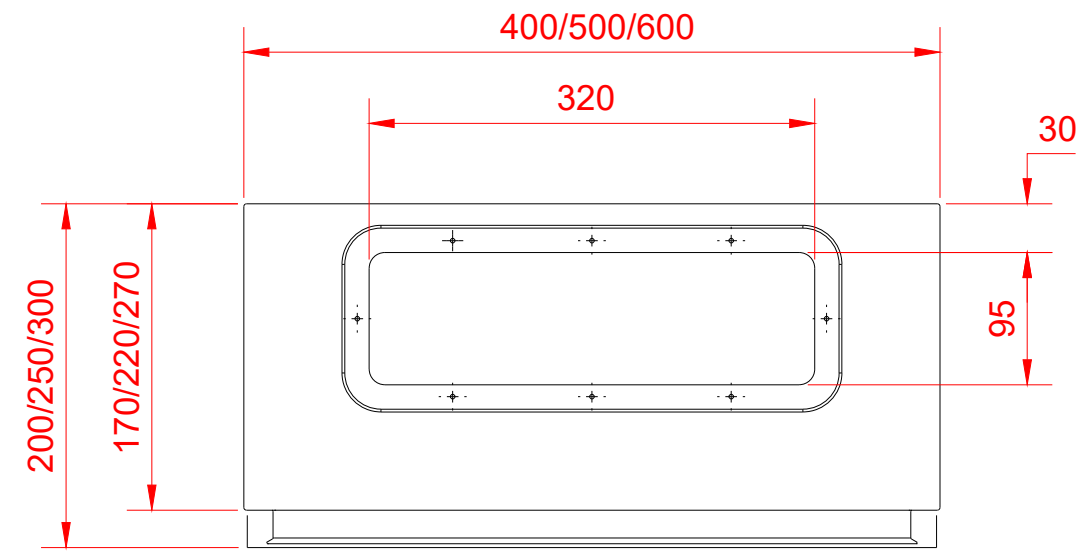
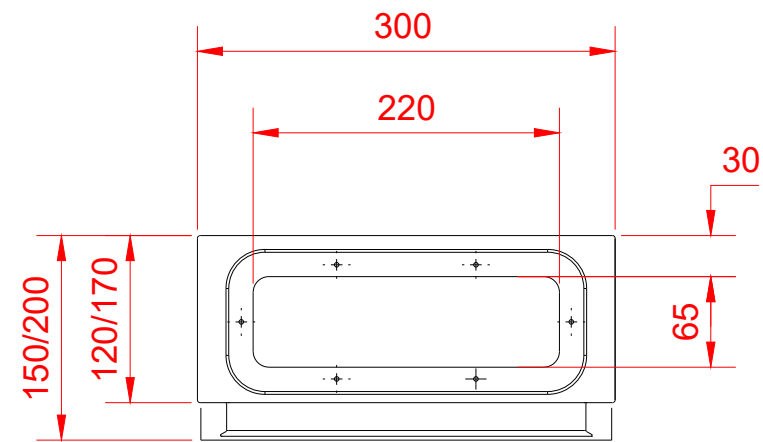
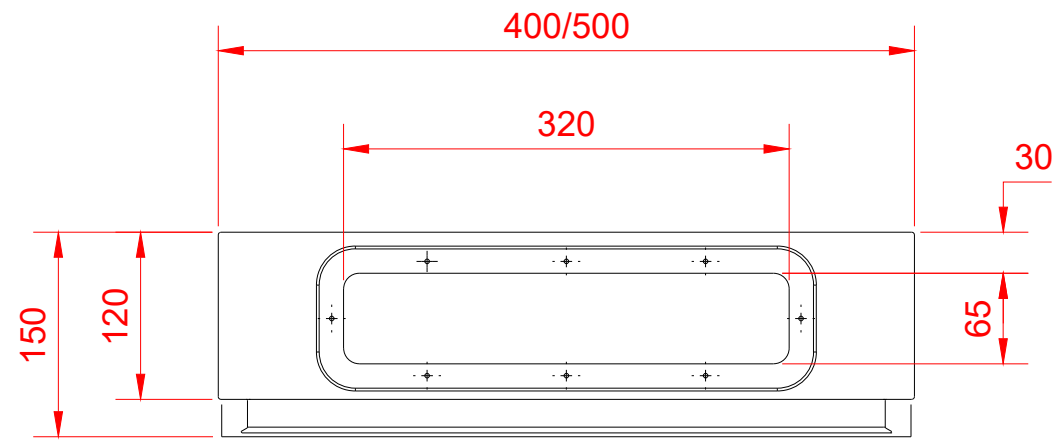
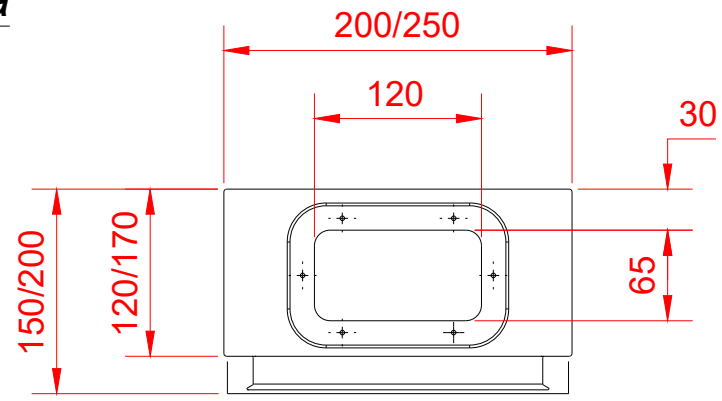
Vista frontal caja sin puerta



Vista lateral caja

	Resp.	Fecha	Firma	 UNIVERSITAT POLITÈCNICA DE VALÈNCIA CAMPUS D'ALCOI		
Dibujado	GMA	5/06/2018				Código:
Modificado						Material: Chapa fría DC01
Revisado						Pintura: según pedido Peso (kg):
Escala S/E A3	Descripción:			Acabado:	Revisión 0	
 Gama rediseñada de envolventes eléctricas para altura inferior a H.1000 mm					1 de 2	

Vista planta caja



	Resp.	Fecha	Firma
Dibujado	GMA	5/06/2018	
Modificado			
Revisado			

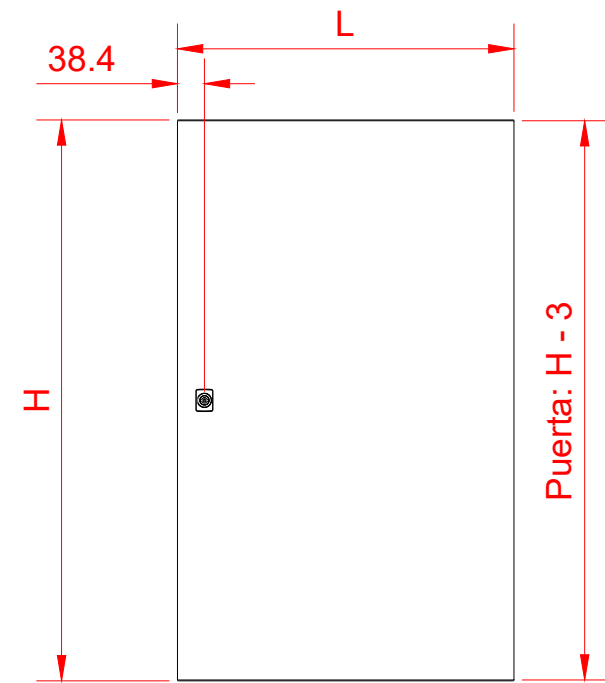


**UNIVERSITAT
POLITÈCNICA
DE VALÈNCIA**

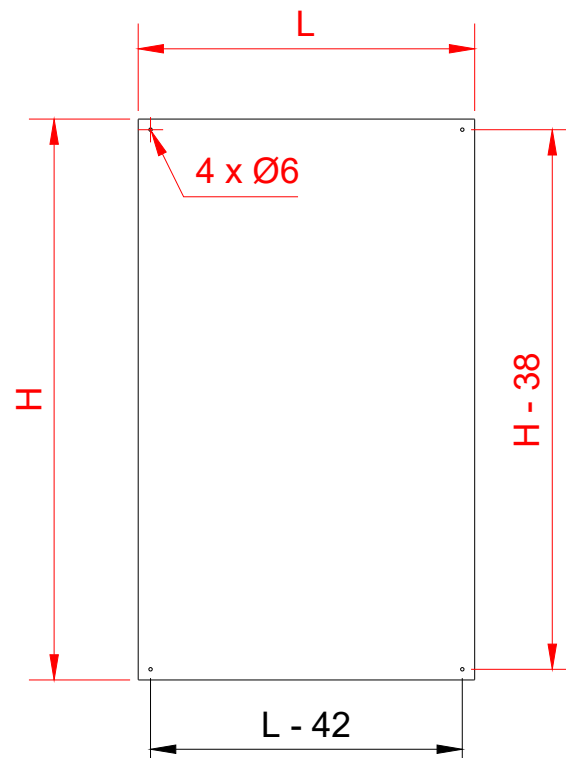
CAMPUS D'ALCOI

Escala S/E A3 	Descripción: Gama rediseñada de envolventes eléctricas para altura inferior a H.1000 mm
-------------------------	---

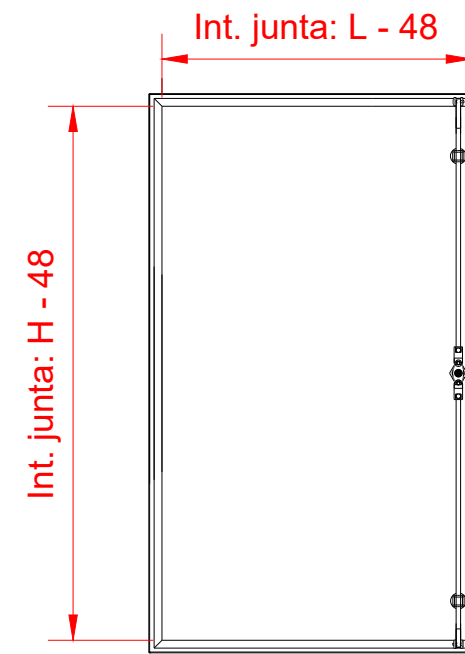
Código:	
Material: Chapa fría DC01	
Pintura: según pedido	Peso (kg):
Acabado:	Revisión 0 2 de 2



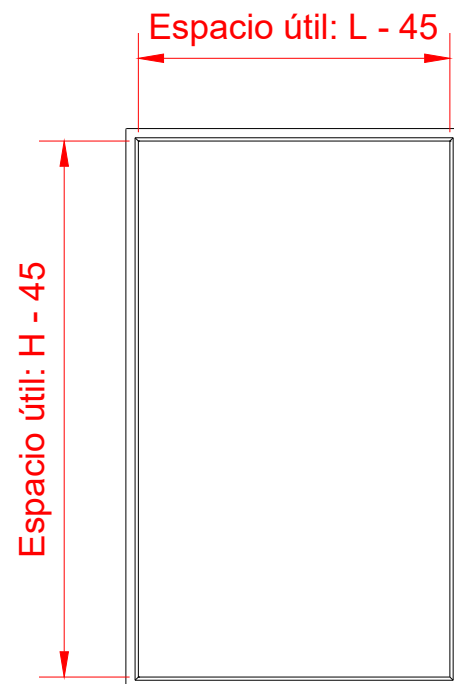
Vista frontal caja con puerta



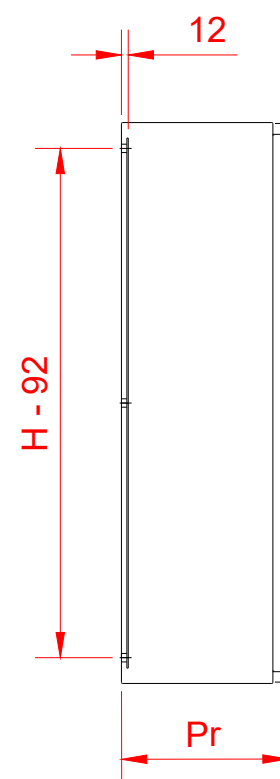
Vista posterior caja



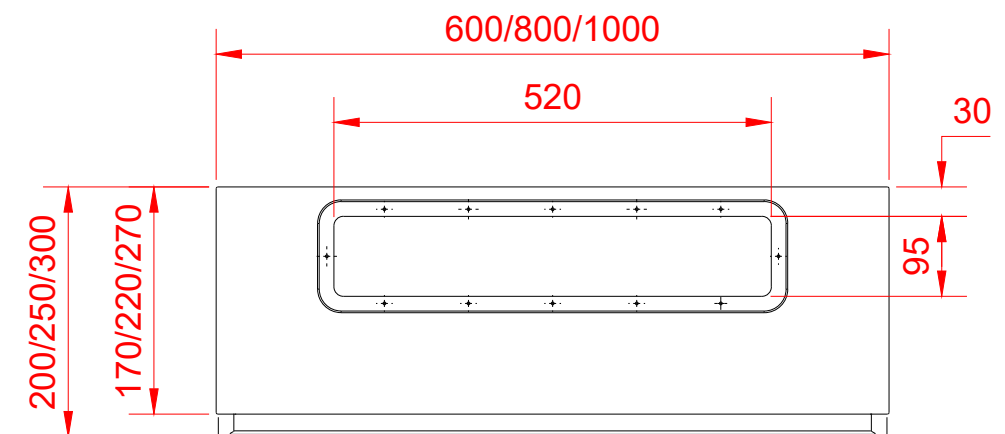
Vista interna puerta



Vista frontal caja sin puerta



Vista lateral caja



Vista planta caja

	Resp.	Fecha	Firma	 UNIVERSITAT POLITÈCNICA DE VALÈNCIA CAMPUS D'ALCOI		
Dibujado	GMA	5/06/2018				Código:
Modificado						Material: Chapa fría DC01
Revisado						Pintura: según pedido Peso (kg):
Escala S/E A3	Descripción: Gama rediseñada de envolventes eléctricas para altura a partir de H.1000 mm			Acabado:	Revisión 0 1 de 1	