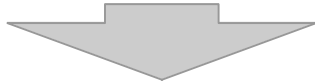


PLANOS

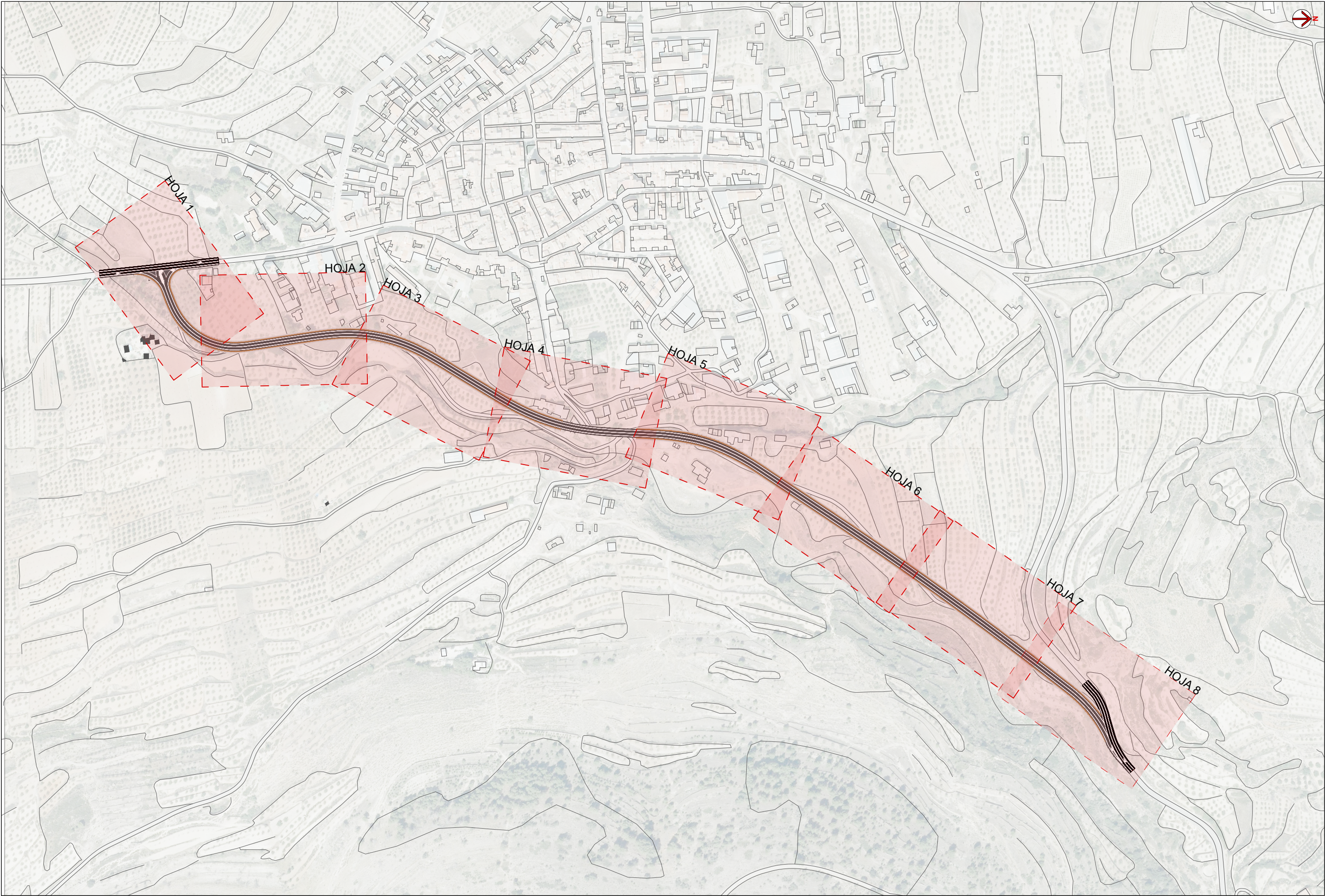
CREADO CON UNA VERSION PARA ESTUDIANTES DE AUTODESK



CREADO CON UNA VERSION PARA ESTUDIANTES DE AUTODESK

escala 1/5.000

CREADO CON UNA VERSION PARA ESTUDIANTES DE AUTODESK












CREADO CON UNA VERSION PARA ESTUDIANTES DE AUTODESK

CREADO CON UNA VERSION PARA ESTUDIANTES DE AUTODESK





 <div>UNIVERSITAT POLITÈCNICA DE VALÈNCIA</div> 	AUTOR DEL PROYECTO:  CARLA RUBÍO SALOM	ESCALA: 1/500	TÍTULO COMPLEMENTARIO: ESTUDIO PARA EL ACONDICIONAMIENTO DEL CAMINO DEL BARRANCO DE LAS TEJERÍAS PARA SU CONVERSIÓN EN VARIANTE DEL MUNICIPIO DE ALCUBLAS, PROVINCIA DE VALENCIA	NÚMERO: 03 HOJA: 05 DE: 08	DESIGNACIÓN: ESTADO ACTUAL	FECHA: Septiembre 2018
--	---	------------------	---	----------------------------------	-------------------------------	---------------------------

CREADO CON UNA VERSION PARA ESTUDIANTES DE AUTODESK

CREADO CON UNA VERSION PARA ESTUDIANTES DE AUTODESK

CREADO CON UNA VERSION PARA ESTUDIANTES DE AUTODESK

CREADO CON UNA VERSION PARA ESTUDIANTES DE AUTODESK



CREADO CON UNA VERSION PARA ESTUDIANTES DE AUTODESK

CREADO CON UNA VERSION PARA ESTUDIANTES DE AUTODESK

CREADO CON UNA VERSION PARA ESTUDIANTES DE AUTODESK







CREADO CON UNA VERSION PARA ESTUDIANTES DE AUTODESK

CREADO CON UNA VERSION PARA ESTUDIANTES DE AUTODESK

CREADO CON UNA VERSION PARA ESTUDIANTES DE AUTODESK





CREADO CON UNA VERSION PARA ESTUDIANTES DE AUTODESK

CREADO CON UNA VERSION PARA ESTUDIANTES DE AUTODESK

CREADO CON UNA VERSION PARA ESTUDIANTES DE AUTODESK



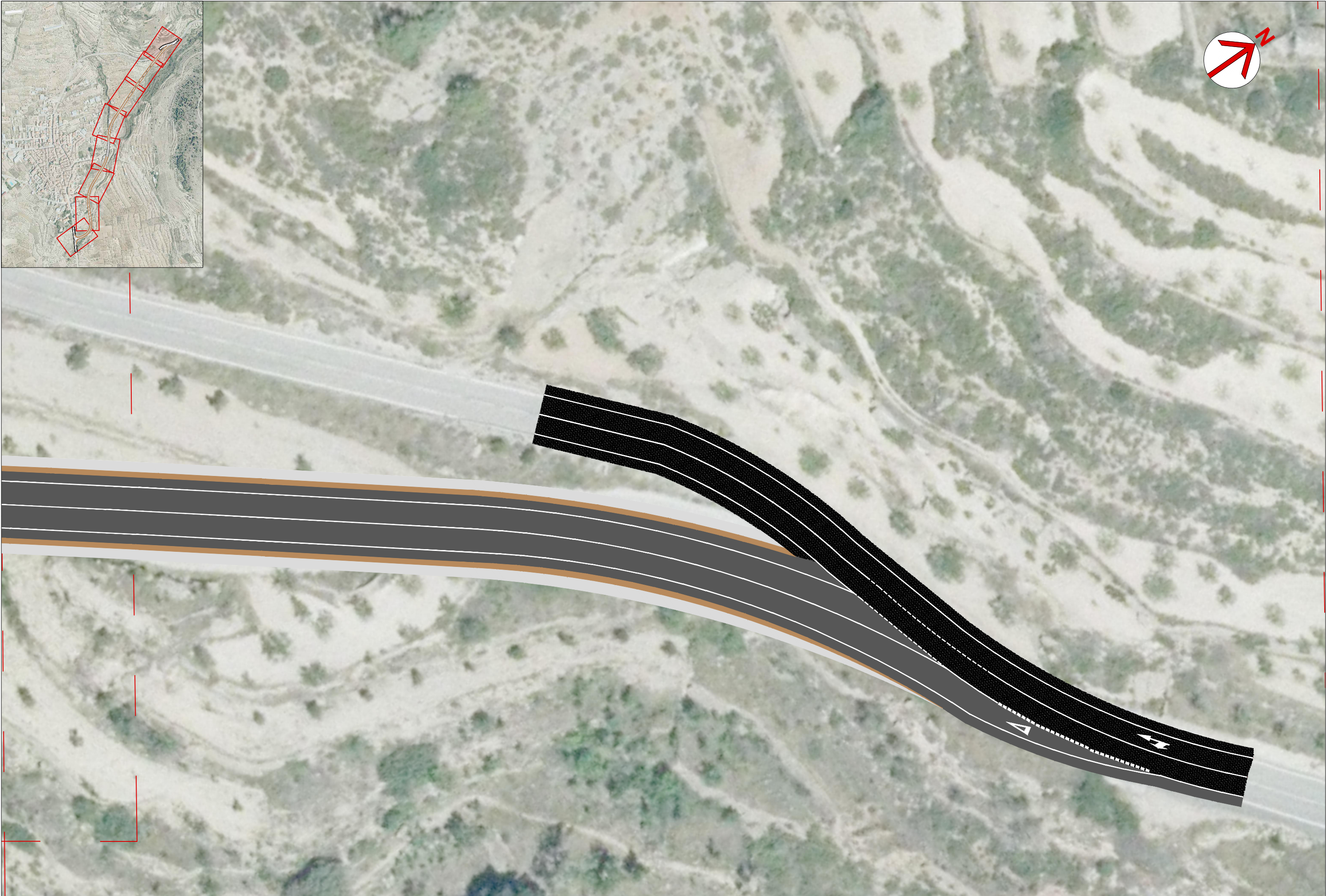
CREADO CON UNA VERSION PARA ESTUDIANTES DE AUTODESK

CREADO CON UNA VERSION PARA ESTUDIANTES DE AUTODESK











CREADO CON UNA VERSION PARA ESTUDIANTES DE AUTODESK

CREADO CON UNA VERSION PARA ESTUDIANTES DE AUTODESK



CREADO CON UNA VERSION PARA ESTUDIANTES DE AUTODESK

CREADO CON UNA VERSION PARA ESTUDIANTES DE AUTODESK



CREADO CON UNA VERSION PARA ESTUDIANTES DE AUTODESK

CREADO CON UNA VERSION PARA ESTUDIANTES DE AUTODESK



CREADO CON UNA VERSION PARA ESTUDIANTES DE AUTODESK

CREADO CON UNA VERSION PARA ESTUDIANTES DE AUTODESK







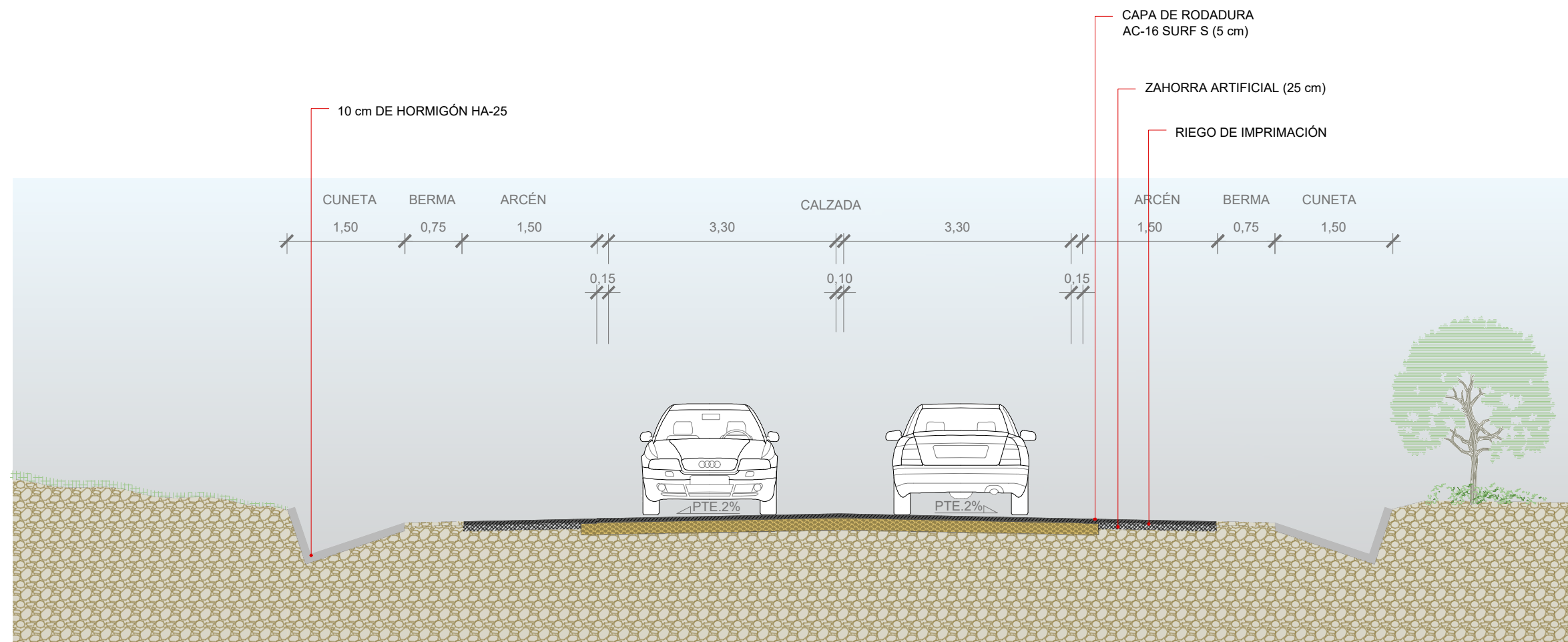
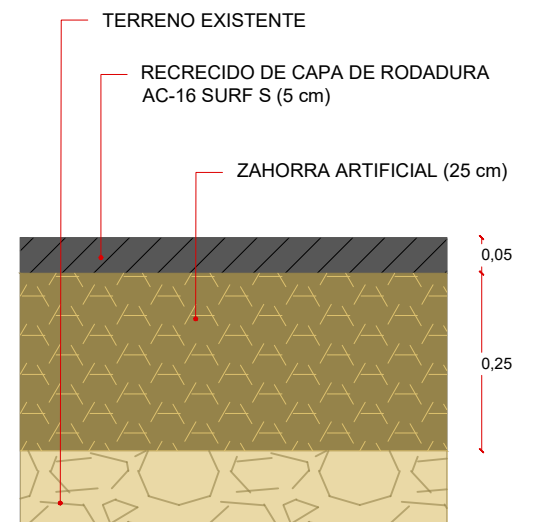


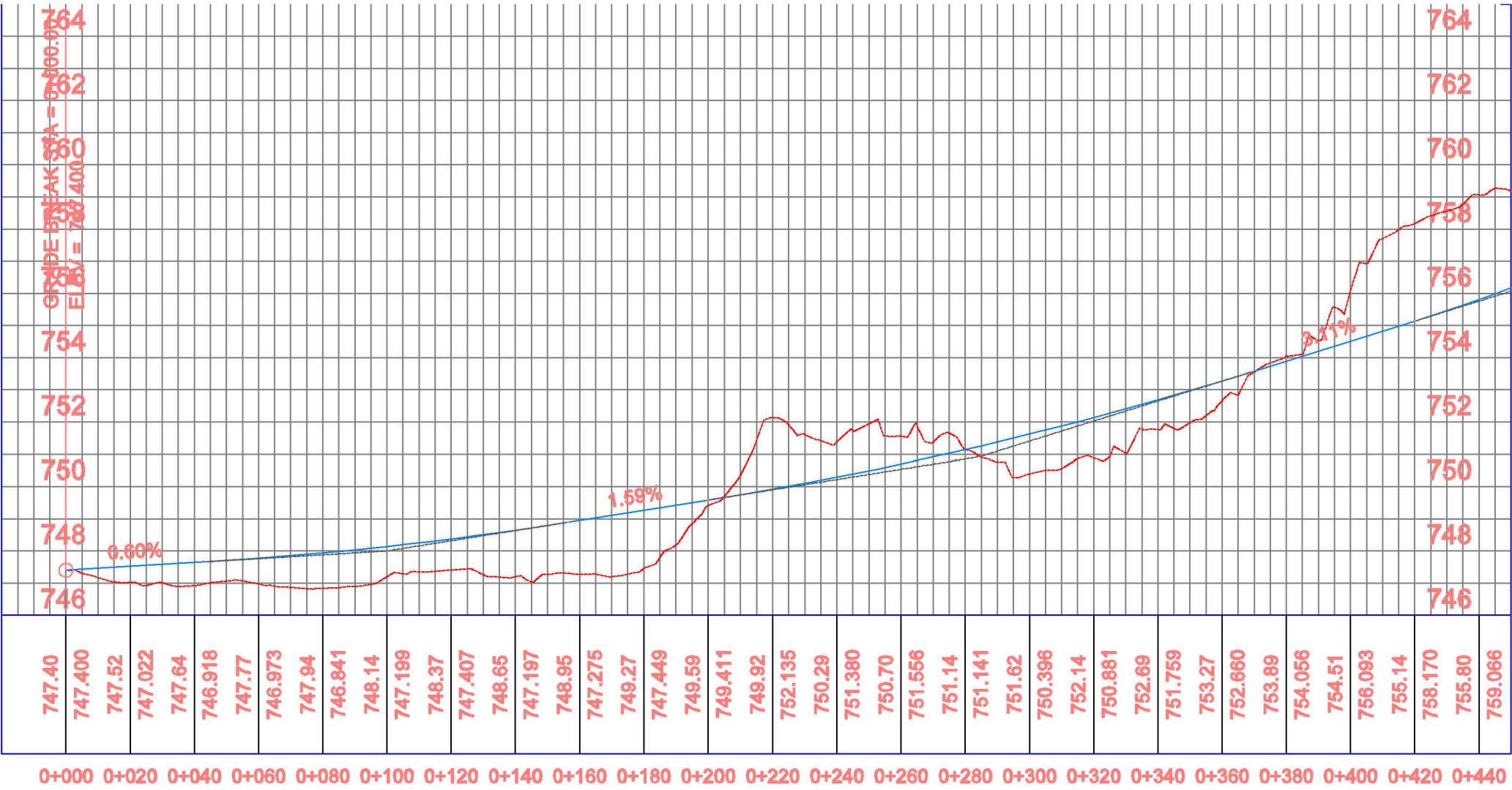
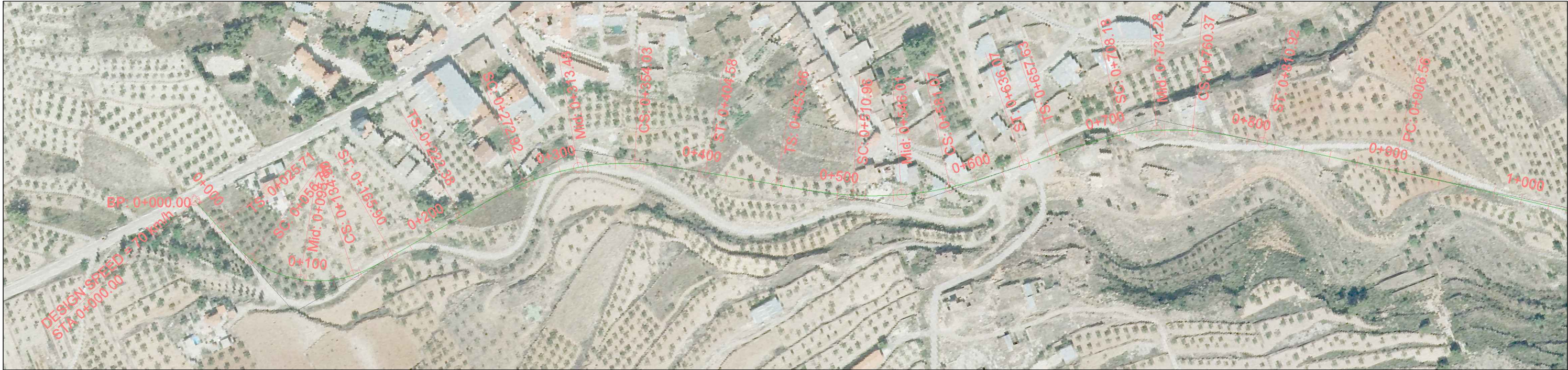
CREADO CON UNA VERSION PARA ESTUDIANTES DE AUTODESK

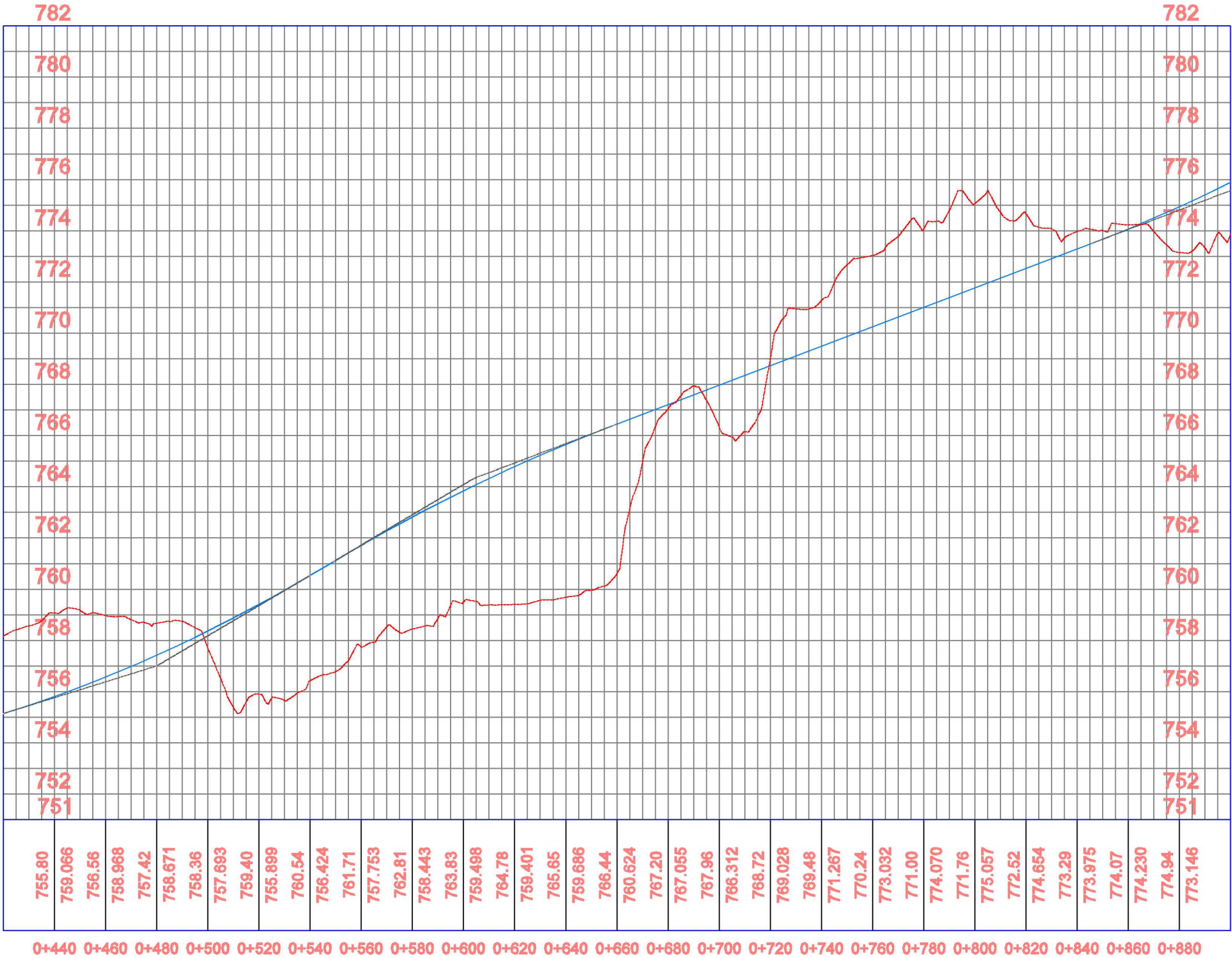
CREADO CON UNA VERSION PARA ESTUDIANTES DE AUTODESK

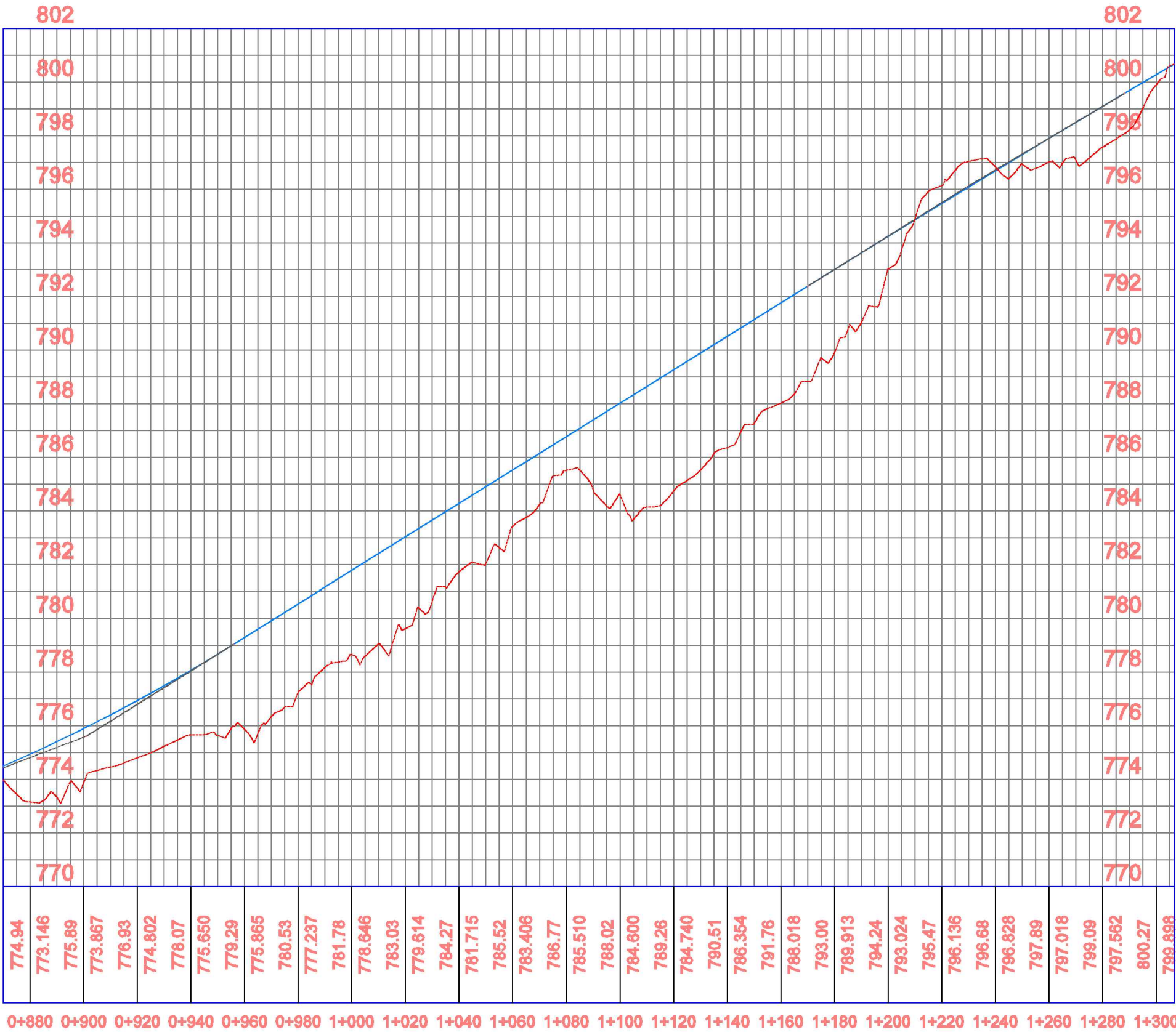
CREADO CON UNA VERSION PARA ESTUDIANTES DE AUTODESK

CREADO CON UNA VERSION PARA ESTUDIANTES DE AUTODESK

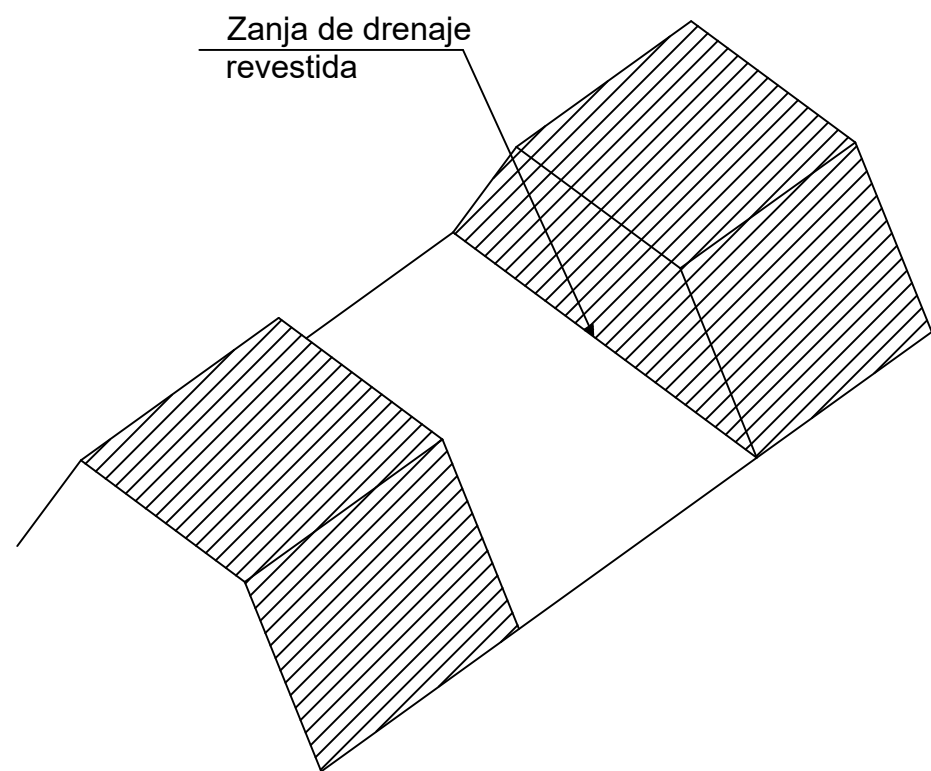
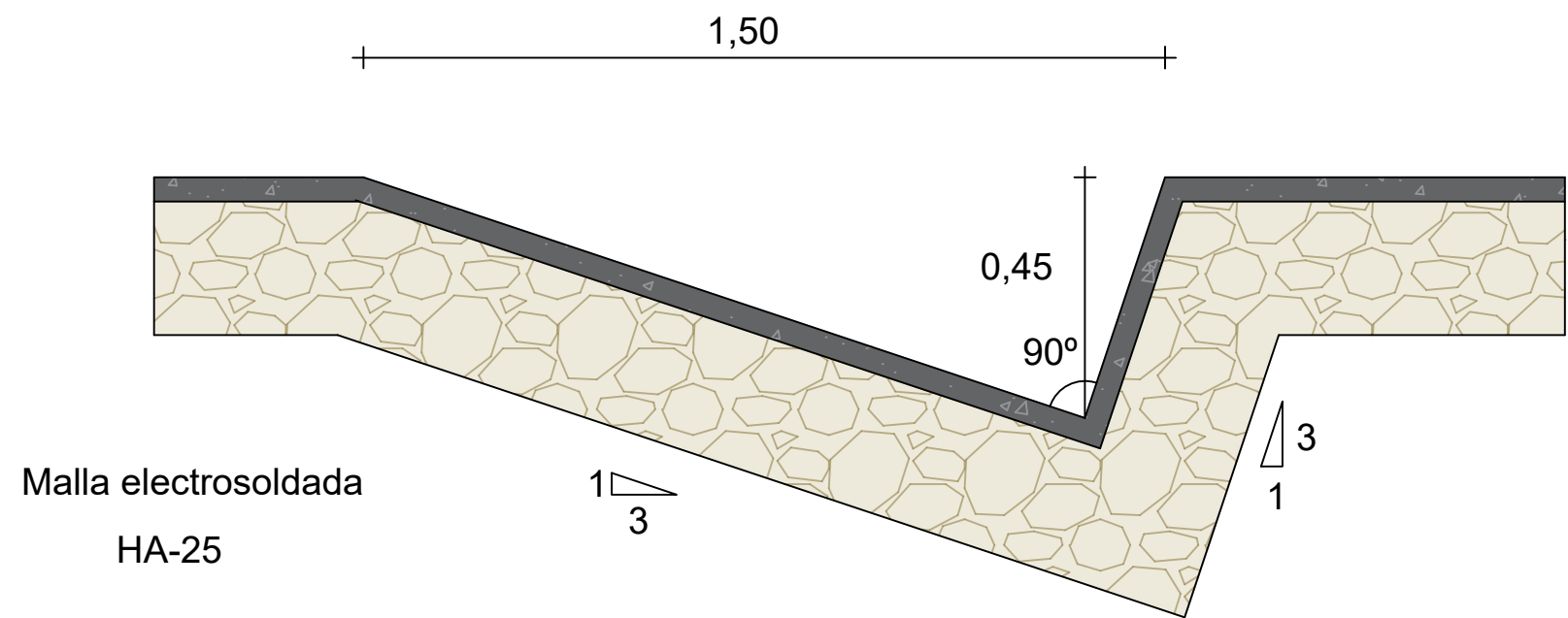


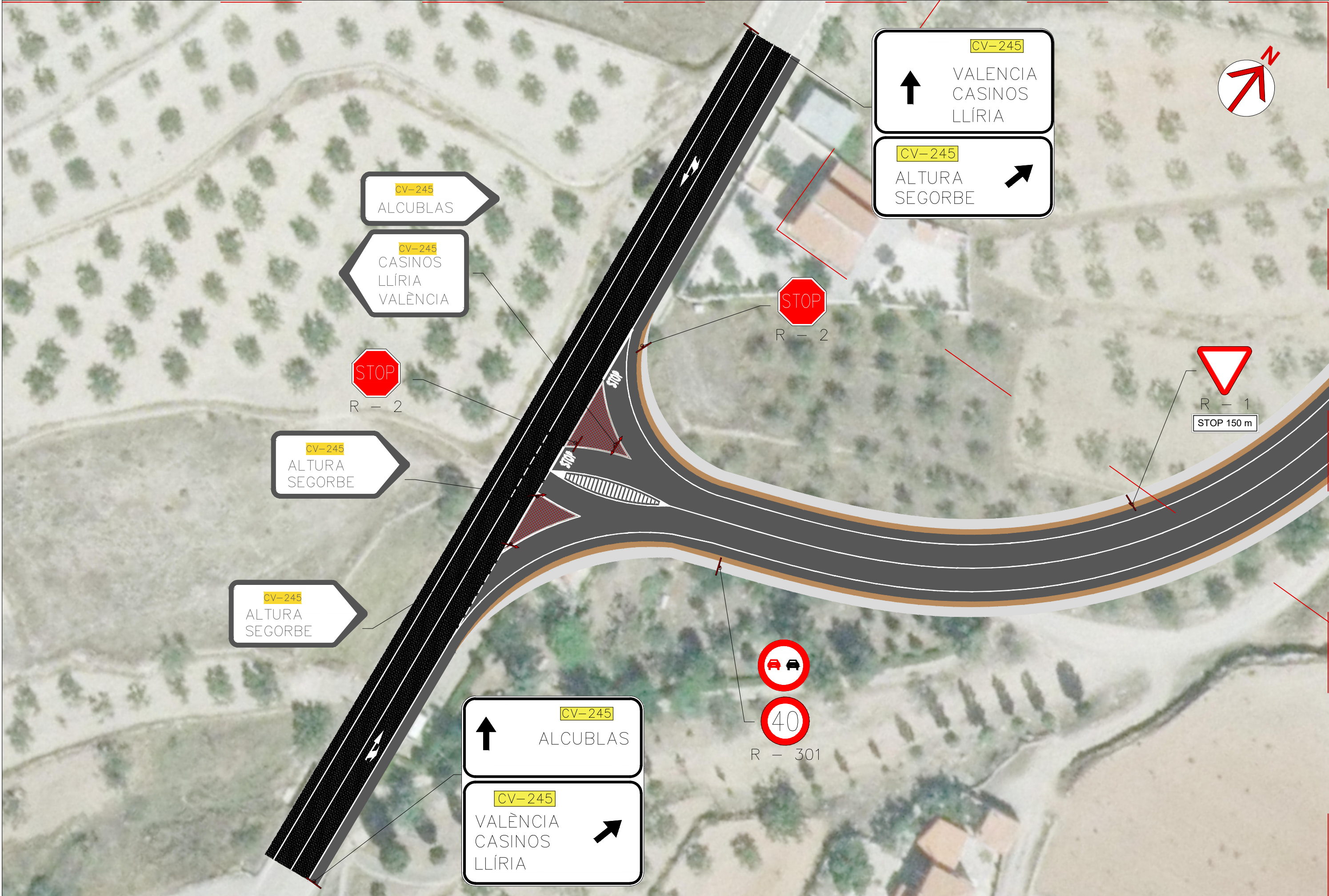






CUNETETA A DISPONER EN ÁMBOS MÁRGENES DE LA CARRETERA





CREADO CON UNA VERSION PARA ESTUDIANTES DE AUTODESK

CREADO CON UNA VERSION PARA ESTUDIANTES DE AUTODESK



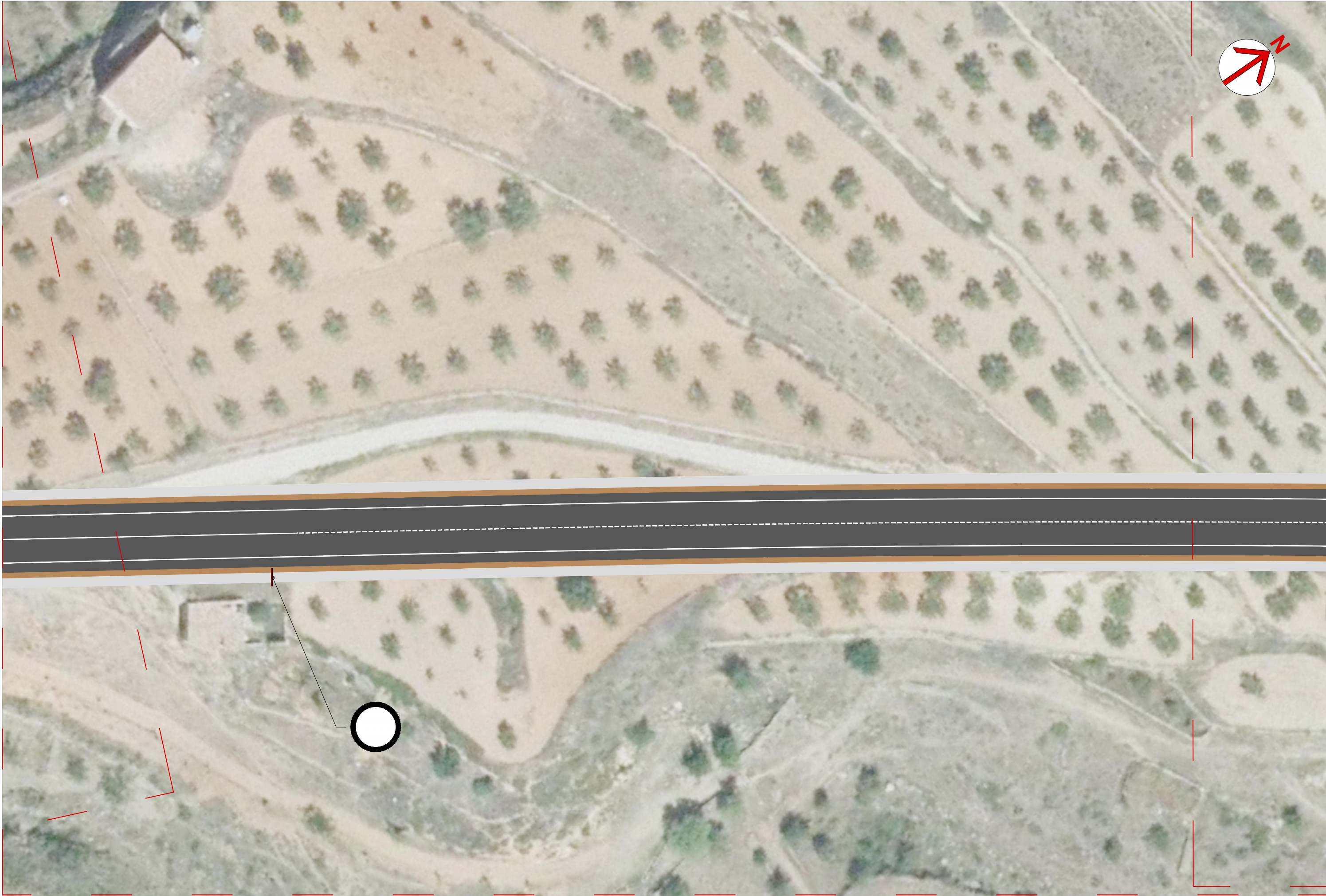


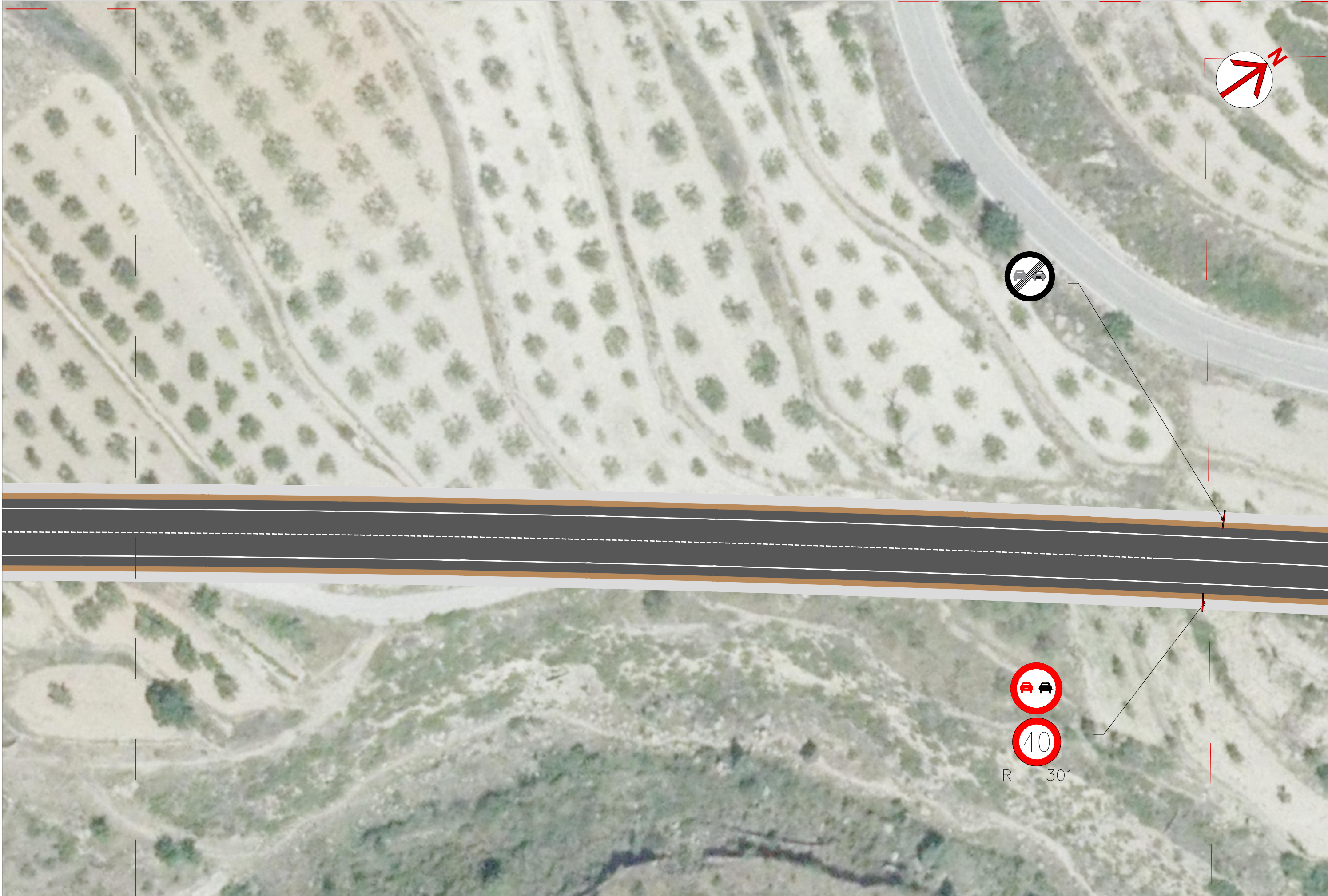


CREADO CON UNA VERSION PARA ESTUDIANTES DE AUTODESK

CREADO CON UNA VERSION PARA ESTUDIANTES DE AUTODESK

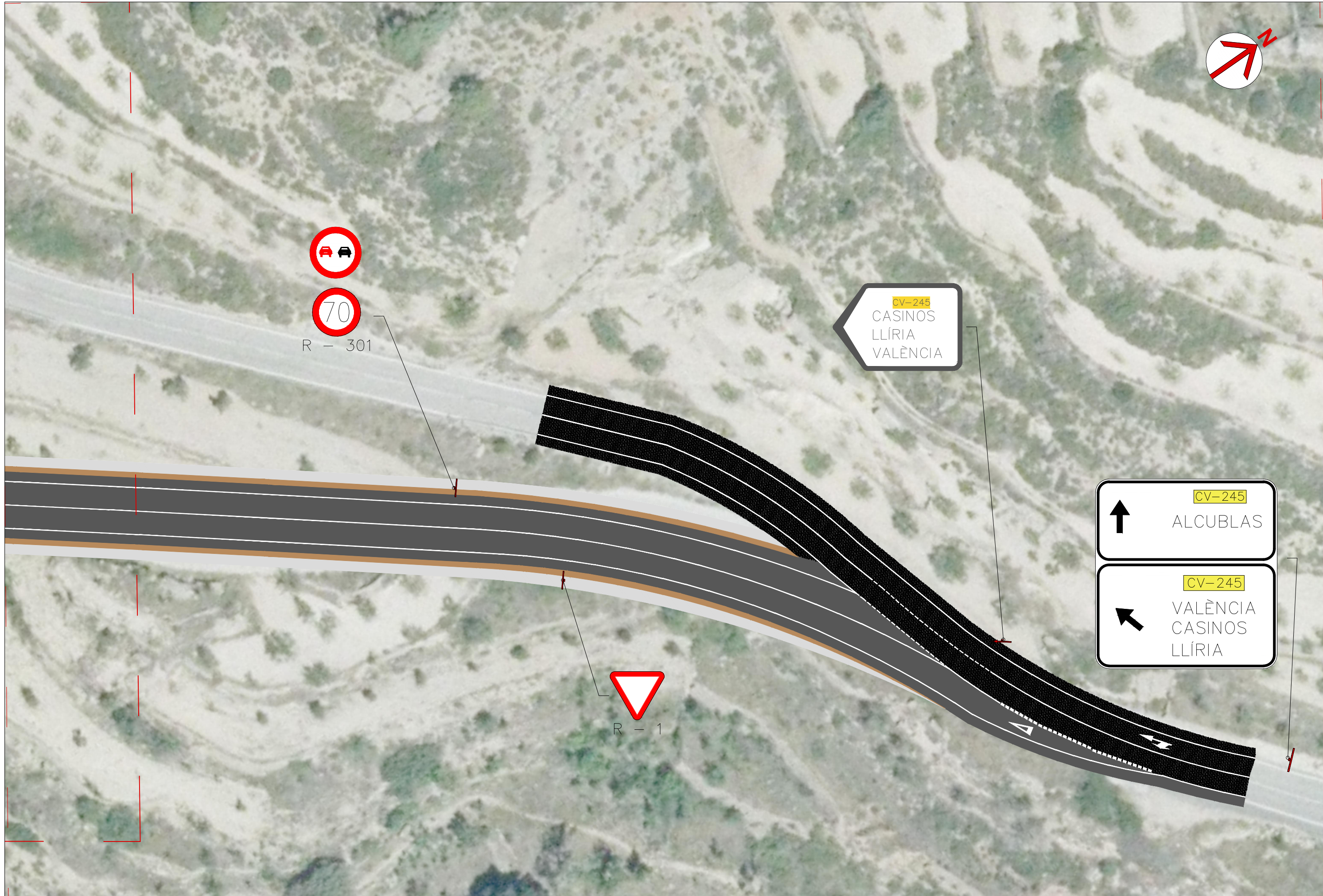




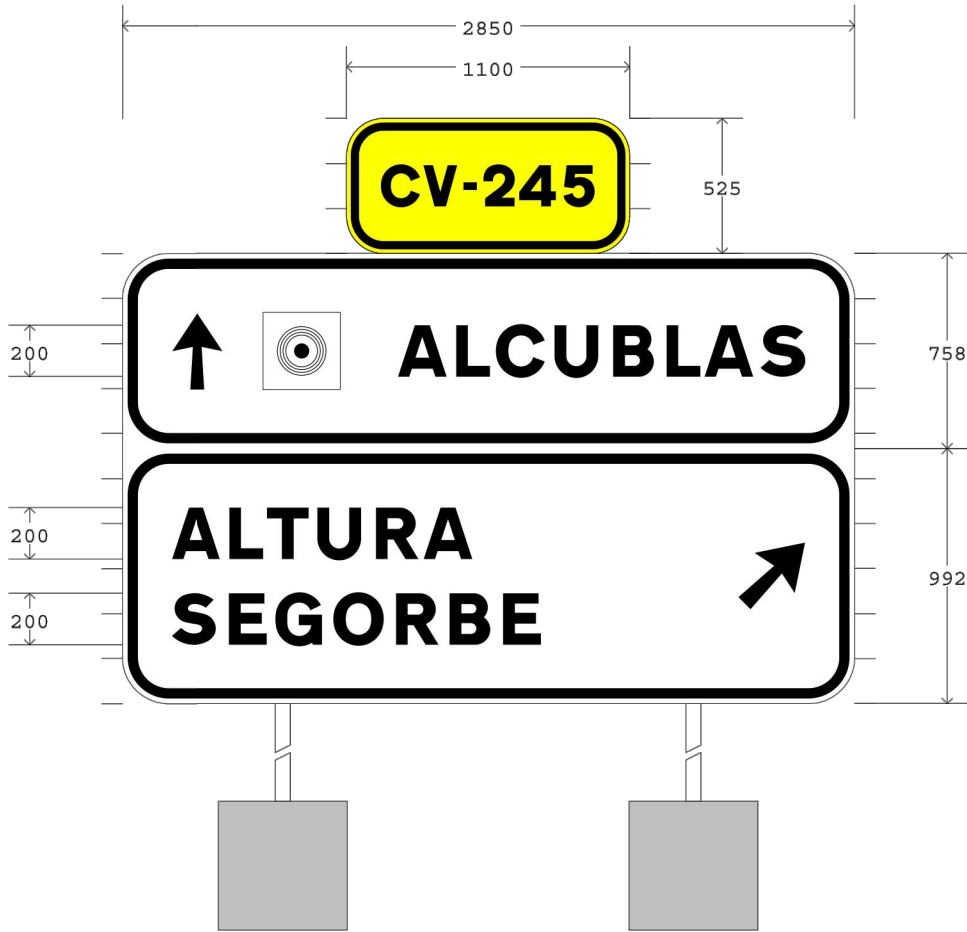


CREADO CON UNA VERSION PARA ESTUDIANTES DE AUTODESK

CREADO CON UNA VERSION PARA ESTUDIANTES DE AUTODESK



PROYECTO : Variante Alcublas
CARTEL : T, Dir Alcublas
PROVINCIA : Valencia
DIMENSIONES : 2850x1750
COLORES FONDO : Blanco 4.988m², Amarillo 0.578m²
ALFABETO : CCRIGE
Hb : 200
ANCHO ORLA : 40
RETROREFLECTANCIA : RA2
SOPORTE : 2 x 3850mm - IPN 120
ZAPATA : 2 x 500x1900x500 - Hormigón HA25
ESCALA : 1 : 40



CAJETIN : 1100x525
FONDO : Amarillo

	C	V	-	2	4	5
X mm	136	299	456	533	671	843
Y mm	183	183	183	183	183	183
H mm	160	160	160	160	160	160

CV-245 <=> 827mm

CARTEL : 2850x1750

	#
X mm	550
Y mm	2101
H mm	300

<=> 300mm

	A	L	C	U	B	L	A	S
X mm	1075	1301	1459	1683	1911	2119	2267	2485
Y mm	1271	1271	1271	1271	1271	1271	1271	1271
H mm	200	200	200	200	200	200	200	200

ALCUBLAS <=> 1582mm

FLECHA: L=300 V=(292,1520) B1=(321,1221) B2=(263,1221)

	A	L	T	U	R	A
X mm	193	419	565	761	989	1175
Y mm	562	562	562	562	562	562
H mm	200	200	200	200	200	200

ALTURA <=> 1170mm

	S	E	G	O	R	B	E
X mm	193	417	599	823	1067	1275	1483
Y mm	229	229	229	229	229	229	229
H mm	200	200	200	200	200	200	200

SEGORBE <=> 1434mm

FLECHA: L=335 V=(2657,626) B1=(2445,367) B2=(2398,414)

PROYECTO : Variante Alcublas
CARTEL : T, Altura/Segorbe
PROVINCIA : Valencia
DIMENSIONES : 1700x750
COLOR FONDO : Blanco 1.275m²
ALFABETO : CCRIGE
Hb : 150
ANCHO ORLA : 25
RETROREFLECTANCIA : RA2
SOPORTE : 2 x 2950mm - IPN 80
ZAPATA : 2 x 400x1300x400 - Hormigón HA25
ESCALA : 1 : 20

FLECHA : 1700x750
FONDO : Blanco

	C	V	-	2	4	5
X mm	302	424	542	600	703	833
Y mm	552	552	552	552	552	552
H mm	120	120	120	120	120	120

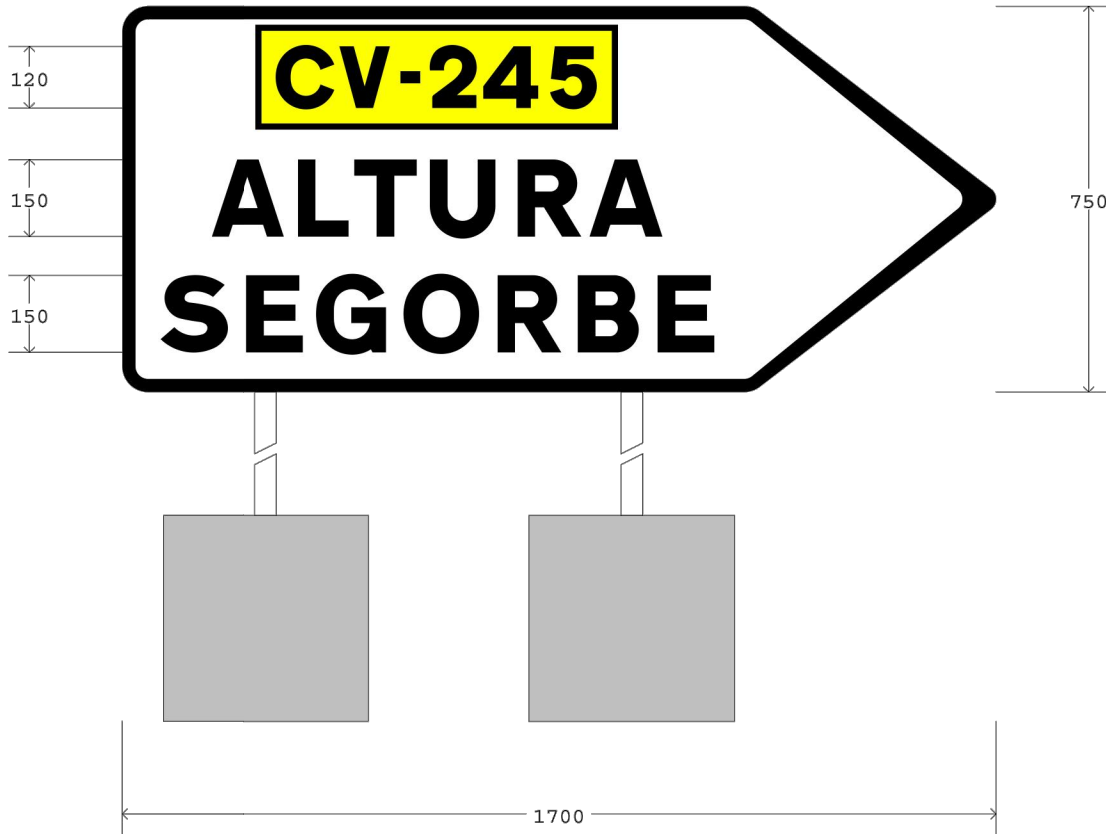
CV-245 <=> 621mm

	A	L	T	U	R	A
X mm	174	343	452	599	770	910
Y mm	302	302	302	302	302	302
H mm	150	150	150	150	150	150

ALTURA <=> 877mm

	S	E	G	O	R	B	E
X mm	75	242	379	548	731	887	1042
Y mm	77	77	77	77	77	77	77
H mm	150	150	150	150	150	150	150

SEGORBE <=> 1075mm



PROYECTO : Variante Alcublas
CARTEL : T, Dir VLC
PROVINCIA : Valencia
DIMENSIONES : 2300x1925
COLORES FONDO : Blanco 4.428m², Amarillo 0.578m²
ALFABETO : CCRIGE
Hb : 200
ANCHO ORLA : 40
RETROREFLECTANCIA : RA2
SOPORTE : 2 x 4025mm - IPN 120
ZAPATA : 2 x 400x1900x600 - Hormigón HA25
ESCALA : 1 : 40



CAJETIN : 1100x525
FONDO : Amarillo

	C	V	-	2	4	5
X mm	136	299	456	533	671	843
Y mm	183	183	183	183	183	183
H mm	160	160	160	160	160	160

CV-245 <=> 827mm

CARTEL : 2300x1925

	C	A	S	I	N	O	S
X mm	193	345	508	675	749	921	1098
Y mm	1569	1569	1569	1569	1569	1569	1569
H mm	150	150	150	150	150	150	150

CASINOS <=> 1034mm

	L	L	Í	R	I	A
X mm	193	320	447	521	677	735
Y mm	1319	1319	1319	1319	1319	1319
H mm	150	150	150	150	150	150

LLÍRIA <=> 683mm

	V	A	L	È	N	C	I	A
X mm	193	371	597	767	961	1191	1417	1495
Y mm	1019	1019	1019	1019	1019	1019	1019	1019
H mm	200	200	200	200	200	200	200	200

VALÈNCIA <=> 1490mm

FLECHA: L=375 V=(1983,1556) B1=(2020,1182) B2=(1946,1182)

	A	L	T	U	R	A
X mm	1230	1399	1508	1655	1826	1966
Y mm	457	457	457	457	457	457
H mm	150	150	150	150	150	150

ALTURA <=> 877mm

	S	E	G	O	R	B	E
X mm	1032	1199	1336	1505	1688	1844	1999
Y mm	207	207	207	207	207	207	207
H mm	150	150	150	150	150	150	150

SEGORBE <=> 1075mm

FLECHA: L=250 V=(193,503) B1=(387,343) B2=(352,309)

PROYECTO : Variante Alcublas
CARTEL : T, Valencia/Alcublas
PROVINCIA : Valencia
DIMENSIONES : 1950x1100
COLORES FONDO : Blanco 1.970m², Amarillo 0.188m²
ALFABETO : CCRIGE
Hb : 150
ANCHO ORLA : 25
RETROREFLECTANCIA : RA2
SOPORTE : 2 x 2800mm - IPN 100
ZAPATA : 2 x 500x1600x400 - Hormigón HA25
ESCALA : 1 : 20

CAJETIN : 750x250
FONDO : Amarillo

	C	V	-	2	4	5
X mm	64	186	304	362	465	595
Y mm	50	50	50	50	50	50
H mm	120	120	120	120	120	120

CV-245 <=> 621mm

FLECHA : 1950x400
FONDO : Blanco

	#
X mm	264
Y mm	1450
H mm	230

<=> 230mm

	A	L	C	U	B	L	A	S
X mm	420	589	708	875	1046	1201	1312	1475
Y mm	125	125	125	125	125	125	125	125
H mm	150	150	150	150	150	150	150	150

ALCUBLAS <=> 1184mm

FLECHA : 1700x700
FONDO : Blanco

	C	A	S	I	N	O	S
X mm	866	978	1097	1220	1274	1400	1530
Y mm	500	500	500	500	500	500	500
H mm	110	110	110	110	110	110	110

CASINOS <=> 759mm

	L	L	Í	R	I	A
X mm	1126	1219	1312	1366	1480	1522
Y mm	315	315	315	315	315	315
H mm	110	110	110	110	110	110

LLÍRIA <=> 499mm

	V	A	L	È	N	C	I	A
X mm	511	645	814	941	1086	1258	1426	1484
Y mm	90	90	90	90	90	90	90	90
H mm	150	150	150	150	150	150	150	150

VALÈNCIA <=> 1114mm



PROYECTO : Variante Alcublas
CARTEL : CA, Valencia/Alcublas
PROVINCIA : Valencia
DIMENSIONES : 1950x900
COLOR FONDO : Blanco 1.755m²
ALFABETO : CCRIGE
Hb : 150
ANCHO ORLA : 25
RETROREFLECTANCIA : RA2
SOPORTE : 2 x 3100mm - IPN 80
ZAPATA : 2 x 400x1400x400 - Hormigón HA25
ESCALA : 1 : 20

FLECHA : 1950x900
FONDO : Blanco

	C	V	-	2	4	5
X mm	1007	1129	1247	1305	1408	1538
Y mm	700	700	700	700	700	700
H mm	120	120	120	120	120	120

CV-245 <=> 621mm

	C	A	S	I	N	O	S
X mm	1116	1228	1347	1470	1524	1650	1780
Y mm	490	490	490	490	490	490	490
H mm	110	110	110	110	110	110	110

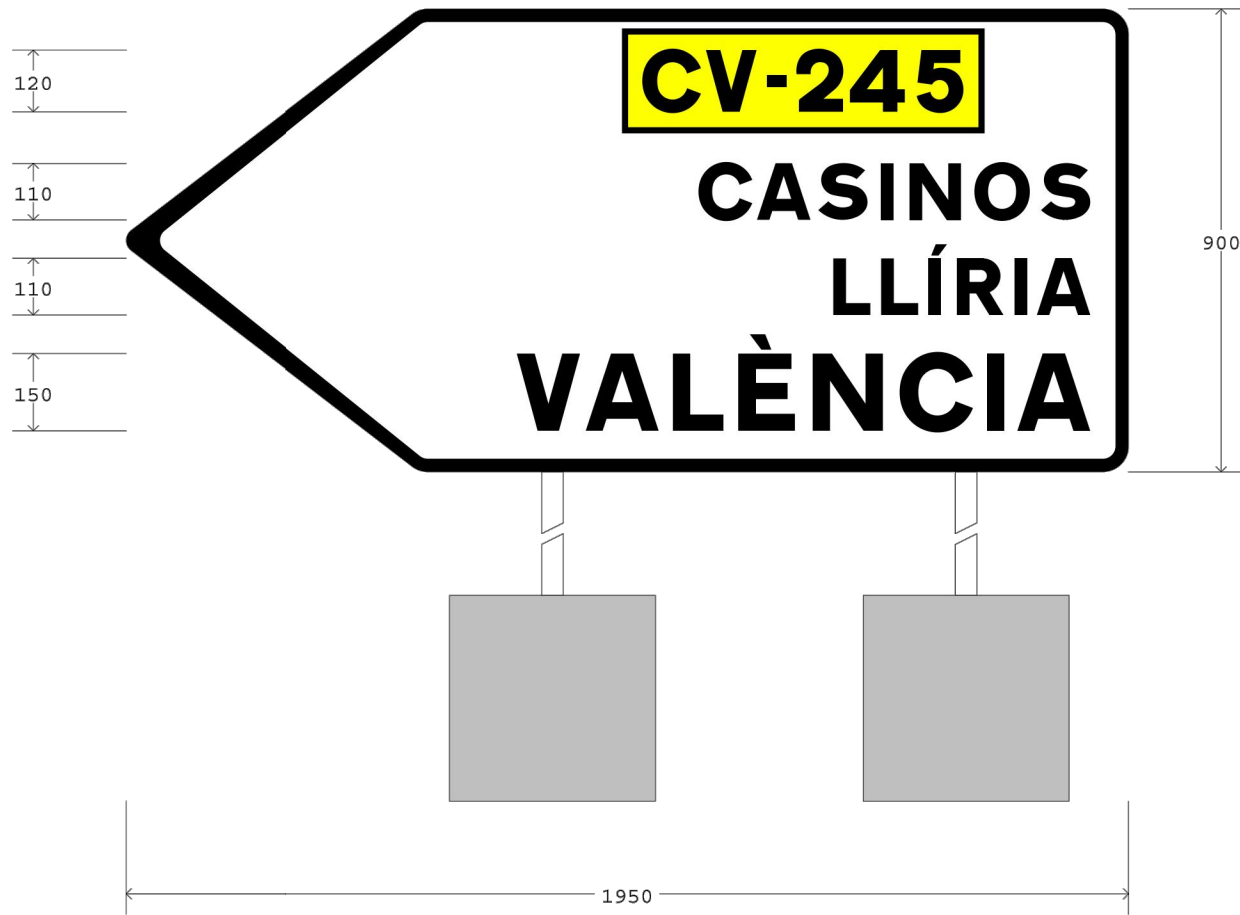
CASINOS <=> 759mm

	L	L	Í	R	I	A
X mm	1376	1469	1562	1616	1730	1772
Y mm	305	305	305	305	305	305
H mm	110	110	110	110	110	110

LLÍRIA <=> 499mm

	V	A	L	È	N	C	I	A
X mm	761	895	1064	1191	1336	1508	1676	1734
Y mm	80	80	80	80	80	80	80	80
H mm	150	150	150	150	150	150	150	150

VALÈNCIA <=> 1114mm



PROYECTO : Variante Alcublas
CARTEL : CA, Dir VLC
PROVINCIA : Valencia
DIMENSIONES : 2400x1925
COLORES FONDO : Blanco 4.620m², Amarillo 0.578m²
ALFABETO : CCRIGE
Hb : 200
ANCHO ORLA : 40
RETROREFLECTANCIA : RA2
SOPORTE : 2 x 4025mm - IPN 120
ZAPATA : 2 x 500x1900x500 - Hormigón HA25
ESCALA : 1 : 40

CAJETIN : 1100x525
FONDO : Amarillo

	C	V	-	2	4	5
X mm	136	299	456	533	671	843
Y mm	183	183	183	183	183	183
H mm	160	160	160	160	160	160

CV-245 <=> 827mm

CARTEL : 2400x1925

	#
X mm	193
Y mm	2274
H mm	300

<=> 300mm

	A	L	C	U	B	L	A	S
X mm	718	887	1006	1173	1344	1499	1610	1773
Y mm	1469	1469	1469	1469	1469	1469	1469	1469
H mm	150	150	150	150	150	150	150	150

ALCUBLAS <=> 1184mm

FLECHA: L=300 V=(2107,1693) B1=(2136,1394) B2=(2078,1394)

	C	A	S	I	N	O	S
X mm	1173	1325	1488	1655	1729	1901	2078
Y mm	781	781	781	781	781	781	781
H mm	150	150	150	150	150	150	150

CASINOS <=> 1034mm

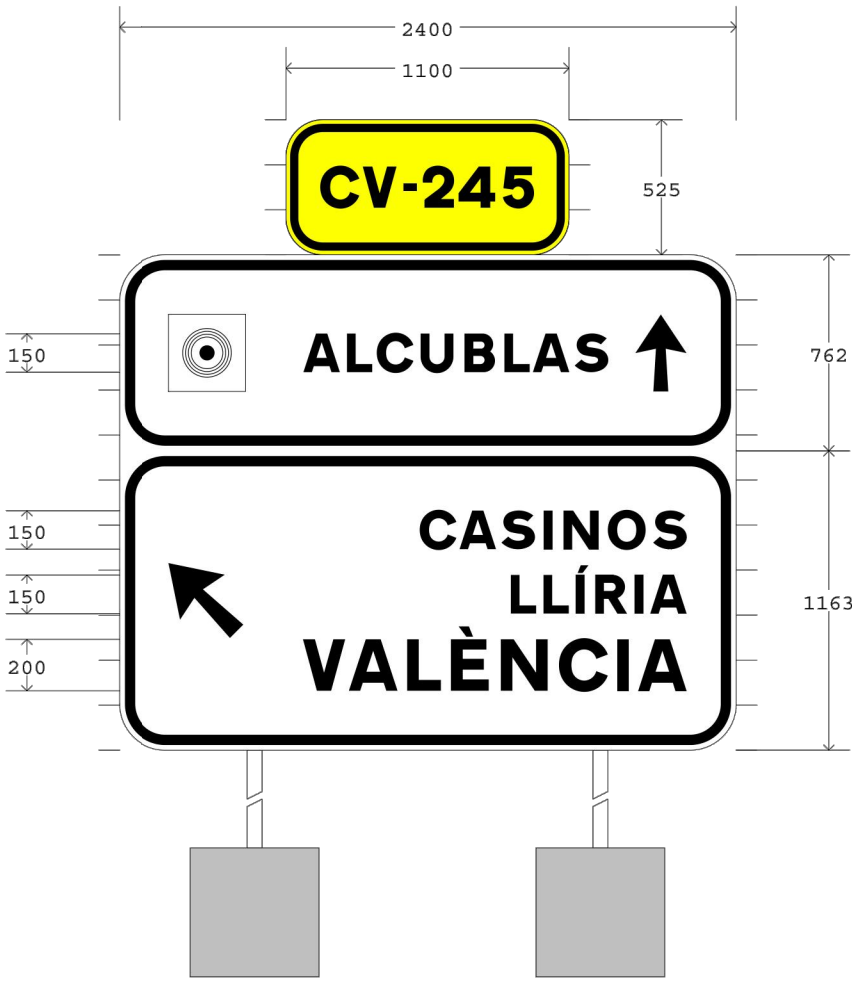
	L	L	Í	R	I	A
X mm	1524	1651	1778	1852	2008	2066
Y mm	531	531	531	531	531	531
H mm	150	150	150	150	150	150

LLÍRIA <=> 683mm

	V	A	L	È	N	C	I	A
X mm	717	895	1121	1291	1485	1715	1941	2019
Y mm	231	231	231	231	231	231	231	231
H mm	200	200	200	200	200	200	200	200

VALÈNCIA <=> 1490mm

FLECHA: L=375 V=(193,727) B1=(484,488) B2=(432,436)











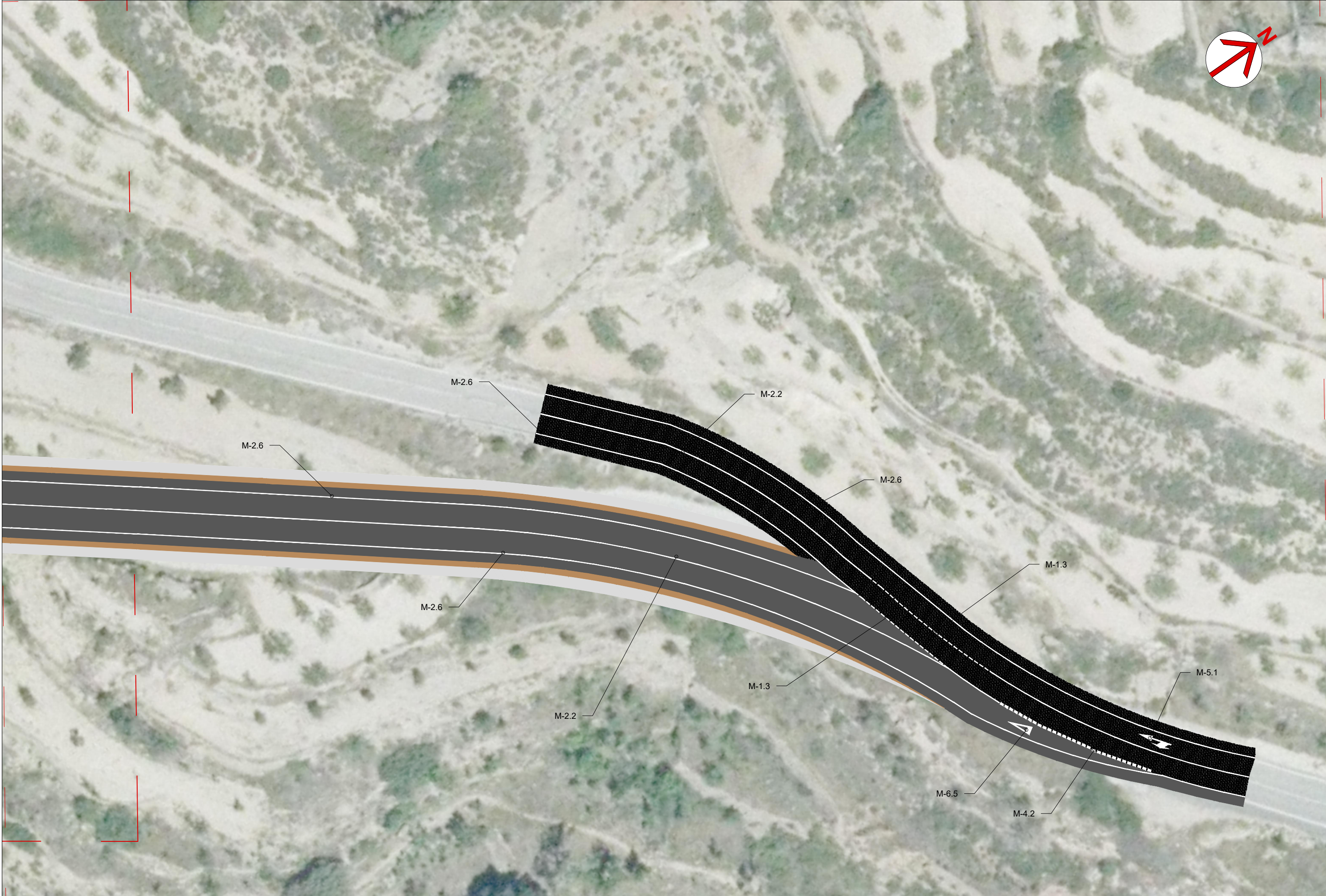
CREADO CON UNA VERSION PARA ESTUDIANTES DE AUTODESK

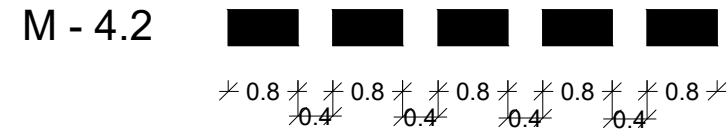
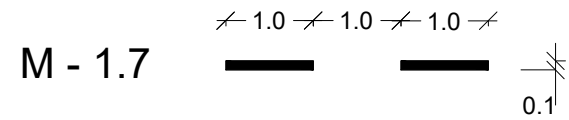
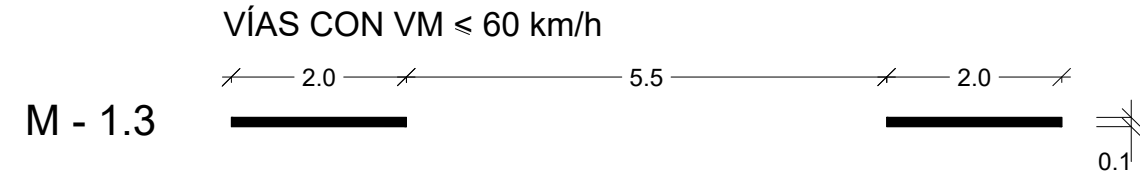
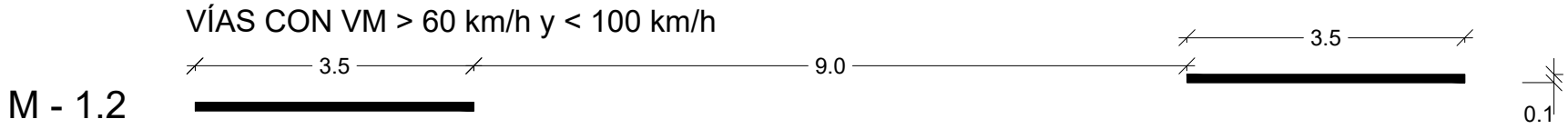
CREADO CON UNA VERSION PARA ESTUDIANTES DE AUTODESK





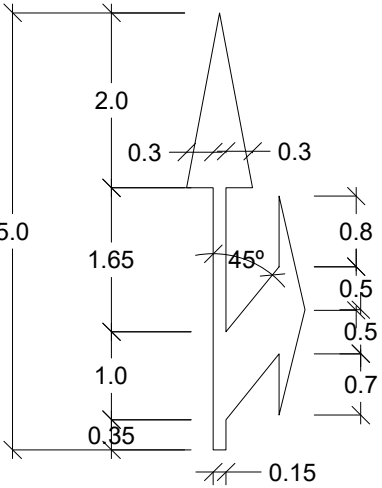






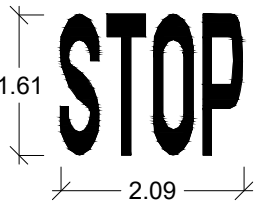
M - 5.2

DE FRENTE O A LA DERECHA



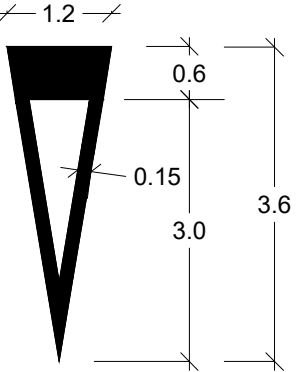
SUP: 2.175 m2

M - 6.4 SEÑALIZACIÓN DE STOP



S: 1.23 m2

M - 6.5 SEÑALIZACIÓN DE CEDA EL PASO



S: 1.434 m2









CREADO CON UNA VERSION PARA ESTUDIANTES DE AUTODESK

CREADO CON UNA VERSION PARA ESTUDIANTES DE AUTODESK

