



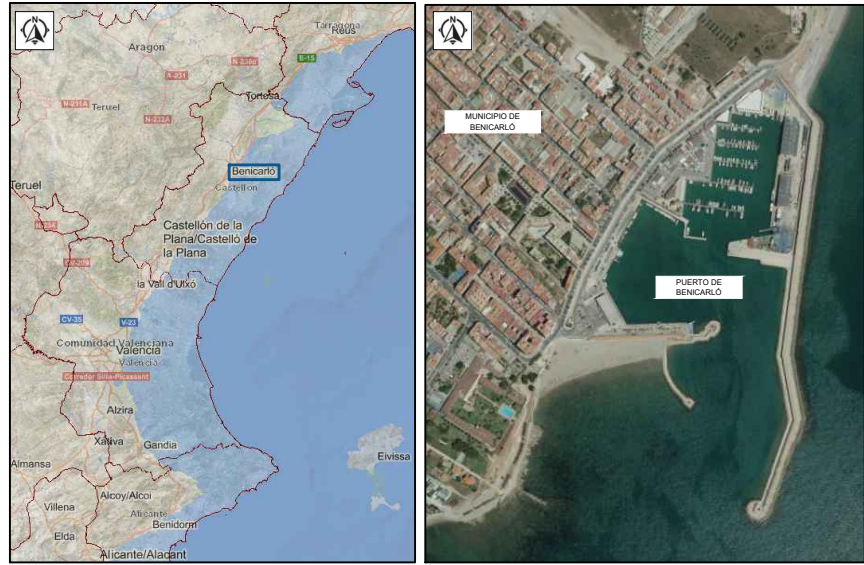
## DELIMITACIÓN DE ESPACIOS Y USOS PORTUARIOS DEL PUERTO DE BENICARLÓ Y PROPUESTA DE ORDENACIÓN DEL FRENT PUERTO CIUDAD. CASTELLÓN



### SITUACIÓN ACTUAL - DIAGNÓSTICO

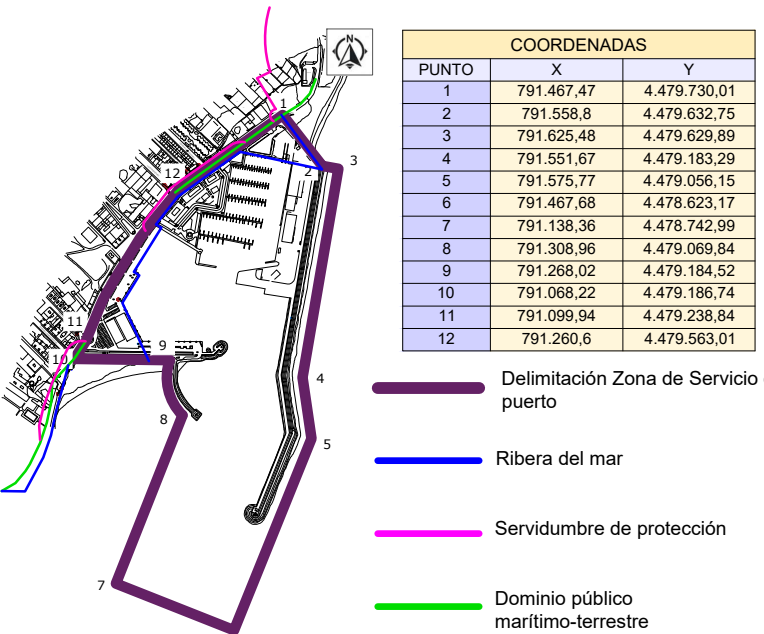
#### SITUACIÓN Y CARACTERÍSTICAS

El puerto de Benicarló se encuentra en provincia de Castellón, entre los puertos de Vinaró y Peñíscola. Tiene una superficie terrestre de 97.165,95 m<sup>2</sup> y la zona de servicio ocupa 341.778,50 m<sup>2</sup>. El ancho de boca es de 114m y el calado en la misma es de 5m.



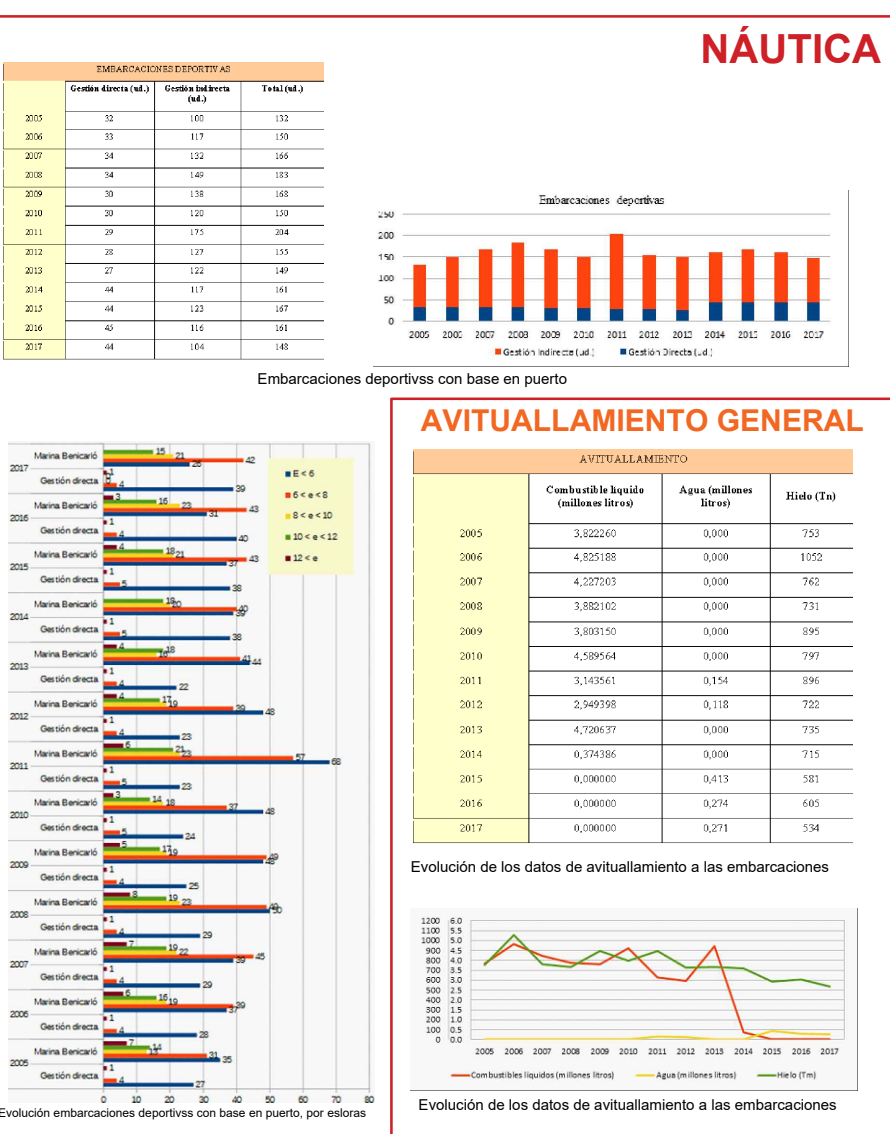
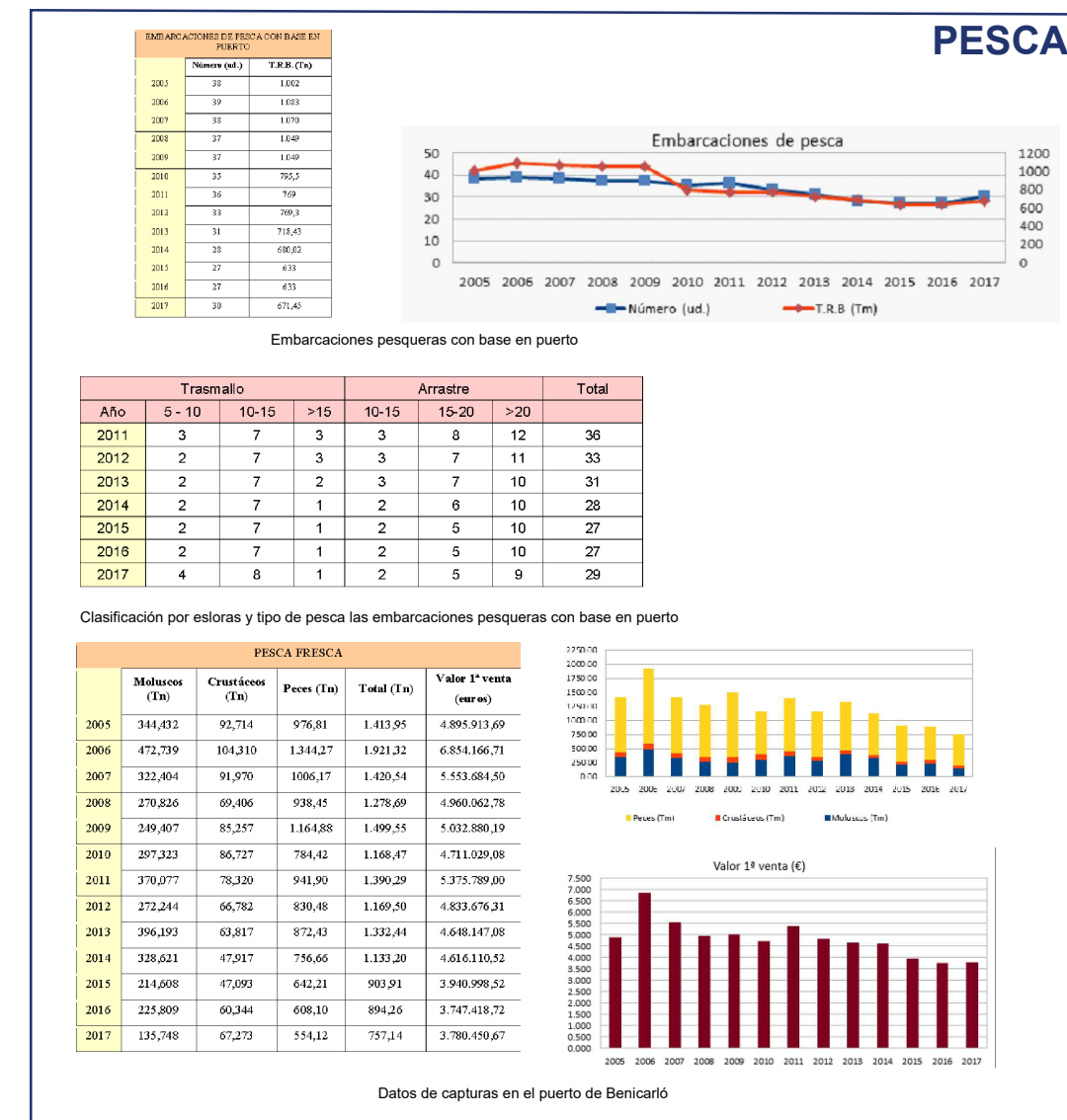
Situación del puerto de Benicarló sobre mapa y sobre ortofoto

#### DOMINIO PÚBLICO Y ZONA DE SERVICIO



Coordenadas que delimitan la zona de servicio del puerto, y líneas del dominio público marítimo-terrestre

#### INDICADORES ECONÓMICOS

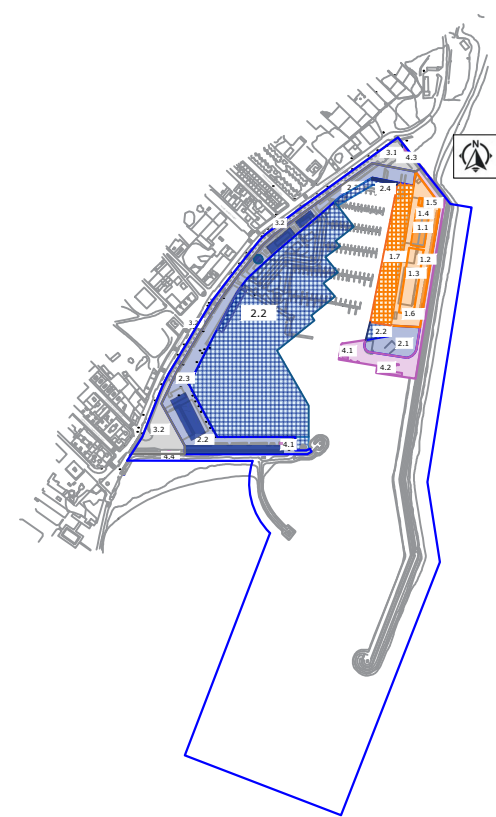


### PLANTEAMIENTO Y ELECCIÓN DE ALTERNATIVAS DE DEUP

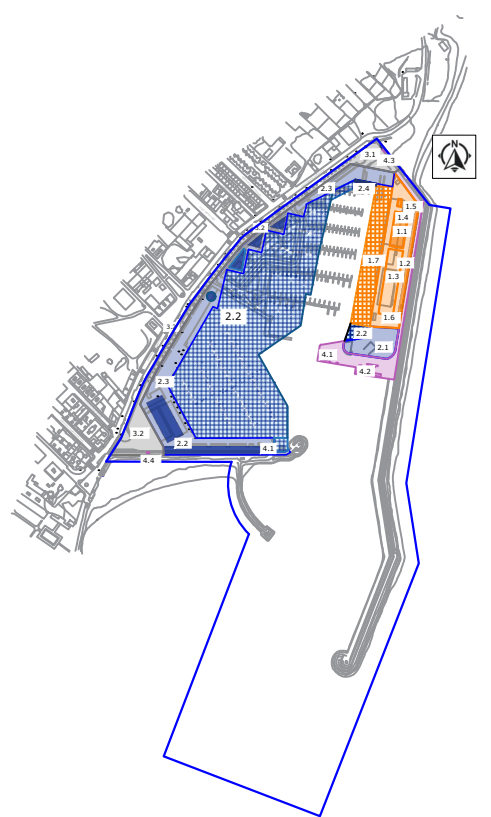
#### ALTERNATIVAS Y PROPUESTA DE DEUP

El puerto de Benicarló se encuentra en

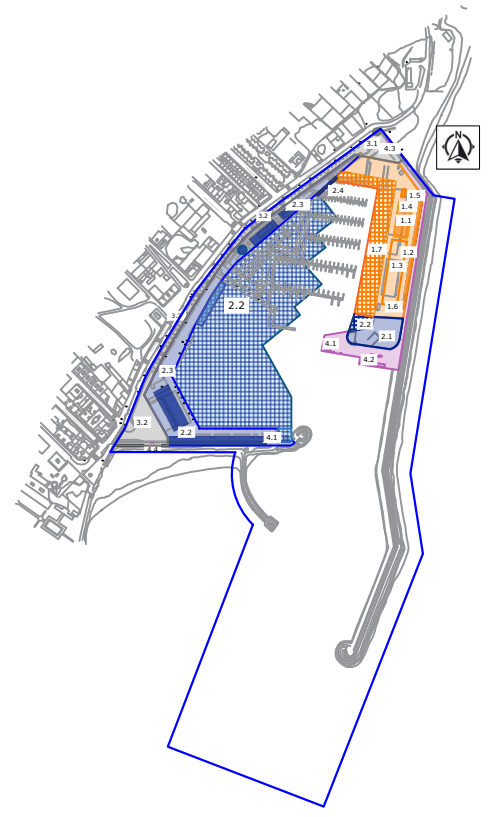
##### ALTERNATIVA 1



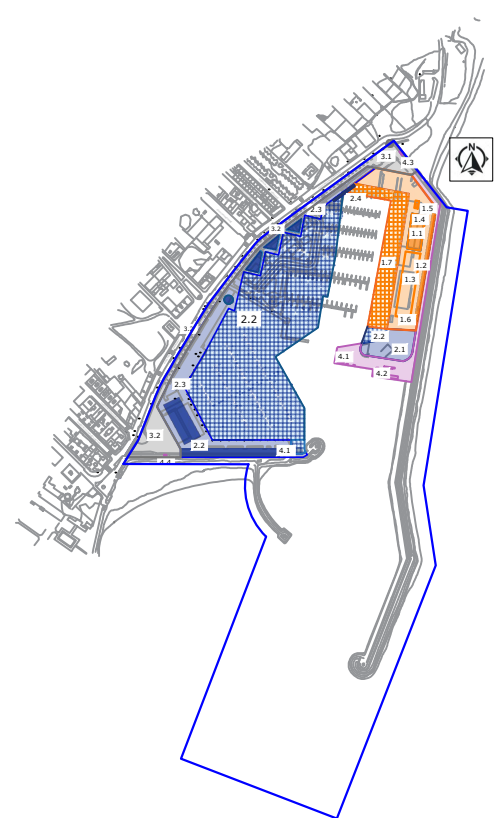
##### ALTERNATIVA 2



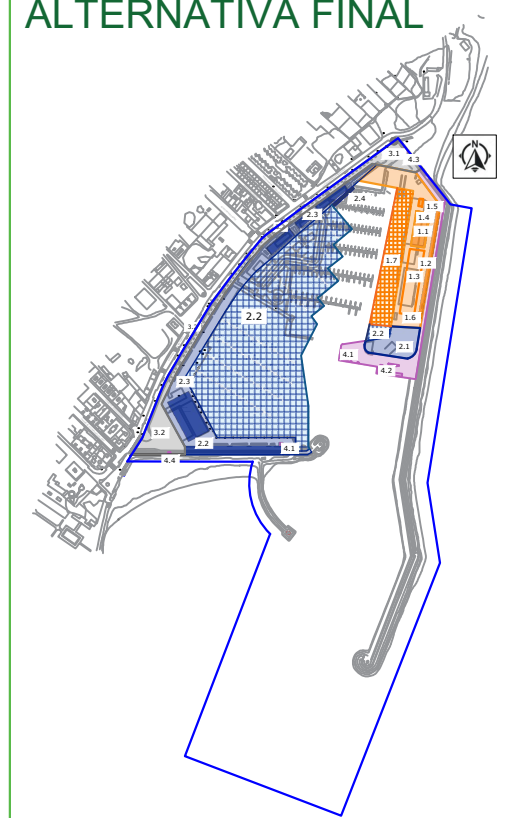
##### ALTERNATIVA 3



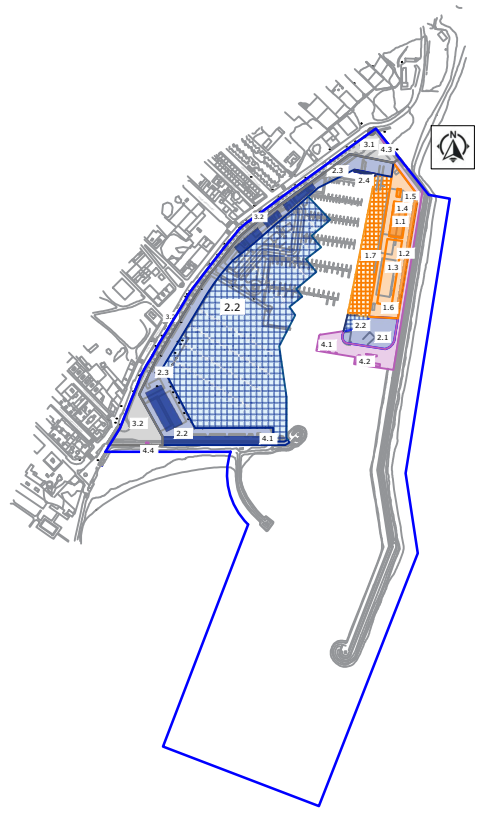
##### ALTERNATIVA 4



##### ALTERNATIVA 5 - ALTERNATIVA FINAL



##### ALTERNATIVA 6



#### USOS

- PESQUERO
  - Lonja de pescado
  - Casetas de pertrechos
  - Tendedor de redes
  - Fábrica de hielo
  - Oficinas
  - Superficie descubierta
  - Espejo de agua
- NÁUTICO-DEPORTIVO
  - Complementario náutico-dep.
  - Área técnica
  - Espejo de agua
  - Superficie descubierta
  - Muelle emergencia/grandes esloras
- COMPATIBLE INTERACCIÓN PUERTO-CIUDAD
  - Glorieta acceso
  - Vialio y aparcamientos
- COMPLEMENTARIO
  - Suministro combustible
  - Depósitos enterrados
  - Centro de transformación
  - Centro de transformación II

#### MATRIZ VALORACIONES

Criterio	Peso / valoración	Alt. 0	Alt. 1	Alt. 2	Alt. 3	Alt. 4	Alt. 5	Alt. 6
<b>FUNCIONAL 30 %</b>								
Número de amarres	1	4	3	4	3	5	5	5
Alisamientos rocas	3	5	3	5	3	5	5	5
Incremento sup. Pesquera	1	3	3	5	5	5	5	3
Subtotal		1,5	3,6	2,7	4,2	3,3	4,5	3,9
<b>ECONÓMICO 15 %</b>								
Apropiación espacios	5	3	3	2	4	2	3	3
Valoración económica	5	3	2	3	2	1	1	1
Subtotal		1,5	0,9	0,8	0,8	0,9	0,5	0,6
<b>SOCIAL 10 %</b>								
Aceptación social	1	3	2	3	4	5	4	4
Subtotal		0,1	0,3	0,2	0,3	0,4	0,5	0,4
<b>AMBIENTAL 20 %</b>								
Apropiación espacios	5	3	3	2	4	2	3	3
Subtotal		1,0	0,6	0,6	0,4	0,8	0,4	0,6
<b>TÉCNICO 25 %</b>								
Ejecución alisamiento recto	3	5	3	5	3	5	5	5
Subtotal		0,75	1,25	0,75	1,25	0,75	1,25	1,25
<b>TOTALES</b>		<b>1</b>	<b>4,9</b>	<b>6,7</b>	<b>5,0</b>	<b>6,9</b>	<b>6,2</b>	<b>7,1</b>

#### Valoración económica de las alternativas

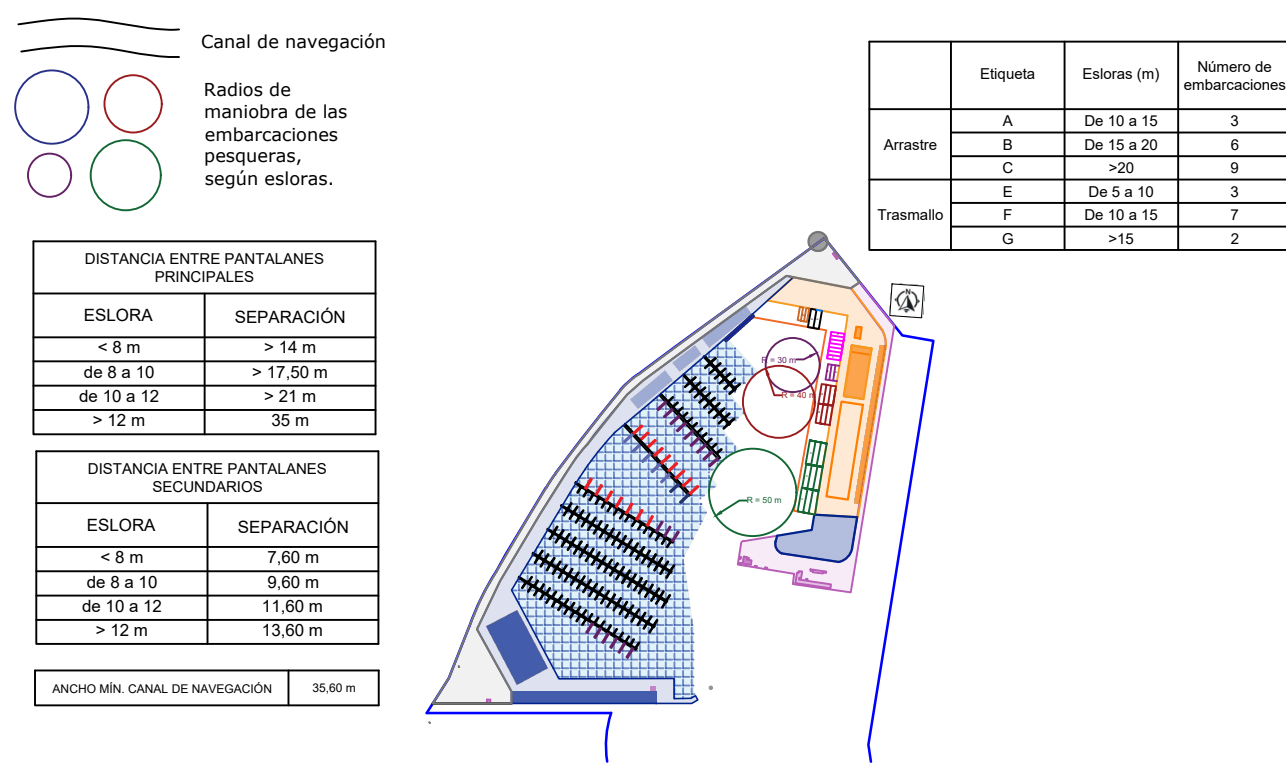
CAPÍTULOS	Alt. 1	Alt. 2	Alt. 3	Alt. 4	Alt. 5	Alt. 6
<b>1. Trabajos previos</b>	466.349,18	461.349,18	466.349,18	464.349,18	466.349,18	466.349,18
<b>2. Demoliciones y movimientos de tierra</b>	511.130,70	535.077,02	511.130,70	535.077,02	511.130,70	511.130,70
<b>3. Pantales y finger</b>	2.228.320,64	2.228.320,64	2.228.320,64	2.228.320,64	2.569.762,74	2.569.762,74
<b>4. Gestión de residuos y protección ambiental</b>	7.500,00	7.500,00	7.500,00	7.500,00	7.500,00	7.500,00
<b>5. Control de calidad</b>	5.000,00	5.000,00	5.000,00	5.000,00	5.000,00	5.000,00
<b>6. Seguridad y salud</b>	6.000,00	6.000,00	6.000,00	6.000,00	6.000,00	6.000,00
<b>TOTAL</b>	<b>3.224.300,52 €</b>	<b>3.248.246,84 €</b>	<b>3.224.300,52 €</b>	<b>3.248.246,84 €</b>	<b>3.565.742,62 €</b>	<b>3.565.742,62 €</b>

#### PANTALANES Y FINGERS. Dimensiones



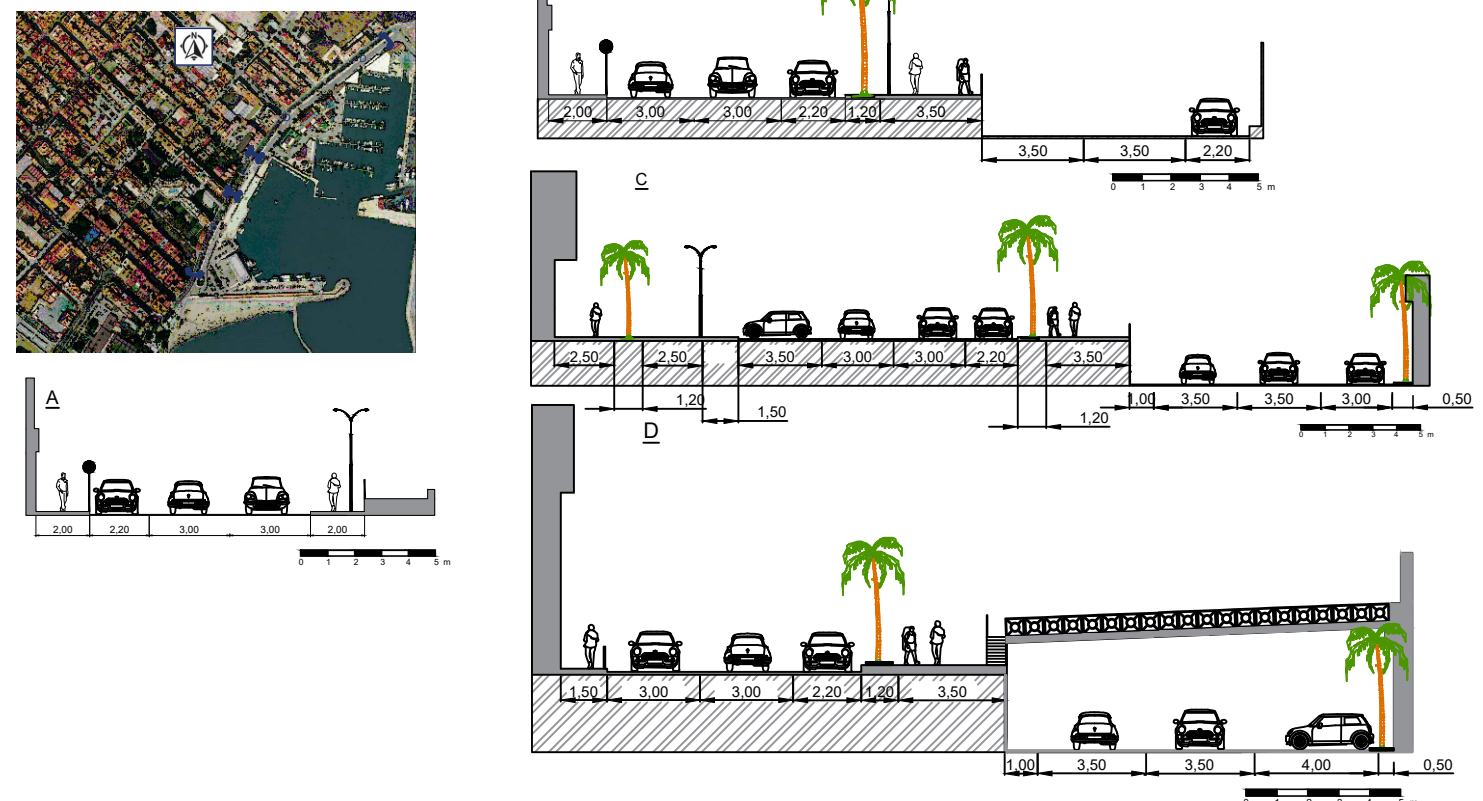
- Amarres con eslora <= 8m
- Amarres con eslora entre 8 y 10 m
- Amarres con eslora entre 10 y 12 m
- Amarres con eslora >= 12m

#### DÁRSENA PESQUERA

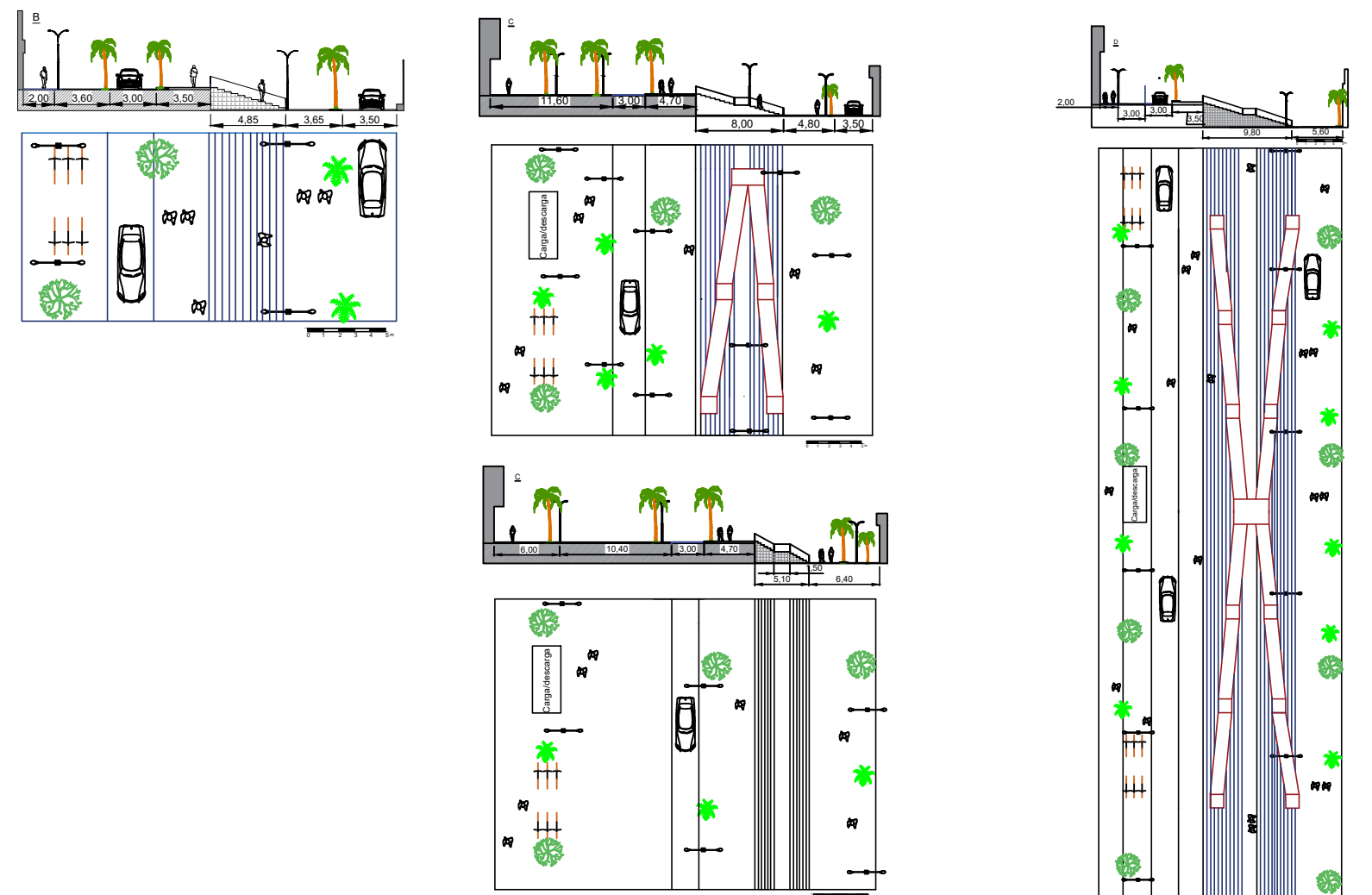


### REORDENACIÓN DEL FRENT PUERTO - CIUDAD (AV. MARQUÉS DE BENICARLÓ)

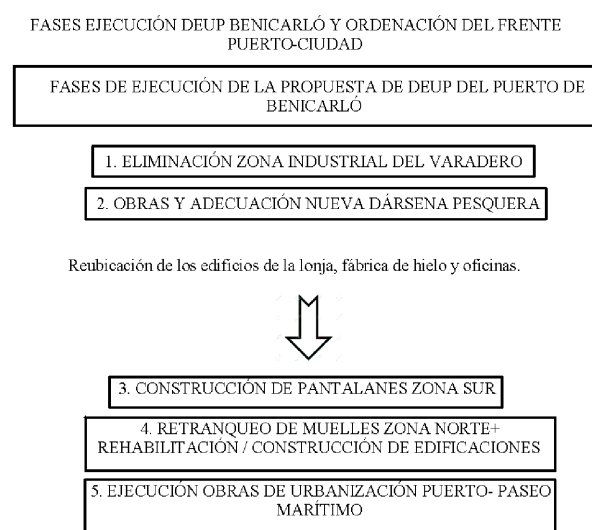
#### SECCIONES ACTUALES



#### SECCIONES PROPUESTAS



#### ACTUACIONES PROGRAMADAS



#### VALORACIÓN ECONÓMICA TOTAL

DEUP	REORDENACIÓN FRENT PUERTO-CIUDAD
<b>CAPÍTULO</b>	<b>IMPORTE (€)</b>
01 TRABAJOS PREVIOS	466.349,18
02 DEMOLICIONES Y MOVIMIENTOS DE TIERRA	511.130,70
03 PANTALANES Y FINGERS	4.518.050,74
04 GESTIÓN DE RESIDUOS Y PROTECCIÓN AMBIENTAL	7.500,00
05 CONTROL DE CALIDAD	5.000,00
06 SEGURIDAD Y SALUD	6.000,00
<b>TOTAL EJECUCIÓN MATERIAL</b>	<b>5.514.030,62 €</b>
13,00 % Gastos Generales	716.823,98
6,00 % Beneficio industrial	330.841,84
SUMA DE G.G. y B.I.	1.047.665,81
<b>PRESUPUESTO DE EJECUCIÓN POR CONTRATA</b>	<b>6.561.696,44 €</b>
21,00 % IVA	1.377.956,25
<b>PRESUPUESTO BASE DE LICITACIÓN</b>	<b>7.939.652,69 €</b>
<b>TOTAL DE LA ACTUACIÓN</b>	
<b>TOTAL EJECUCIÓN MATERIAL</b>	<b>11.708.473,72 €</b>
<b>PRESUPUESTO DE EJECUCIÓN POR CONTRATA</b>	<b>7.372.577,29 €</b>
<b>PRESUPUESTO BASE DE LICITACIÓN</b>	<b>8.920.818,52 €</b>