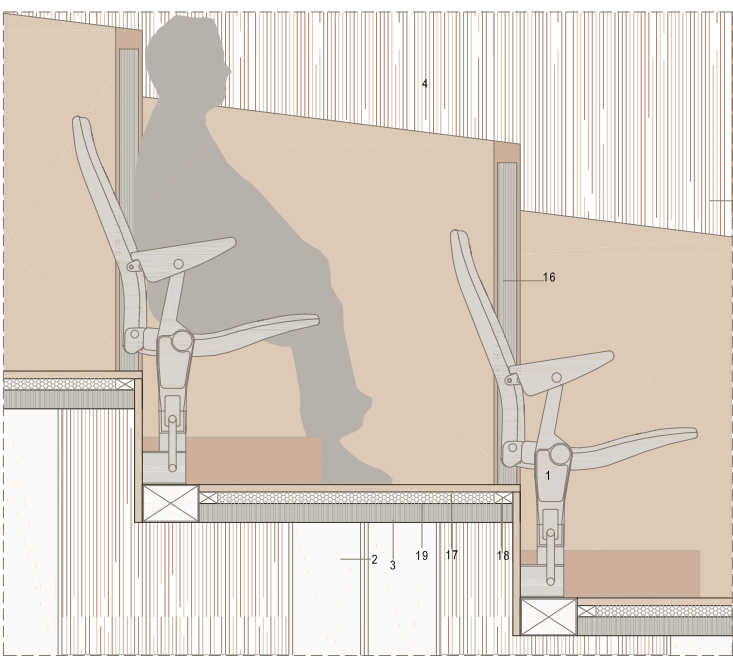
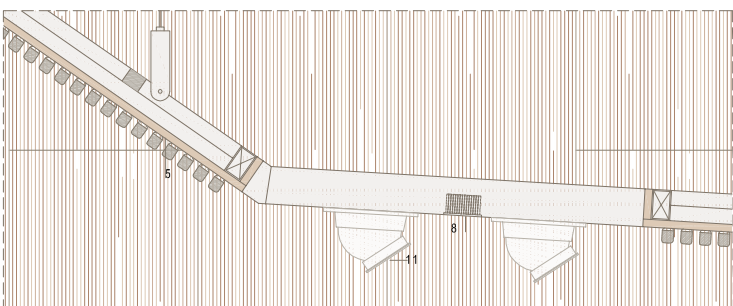
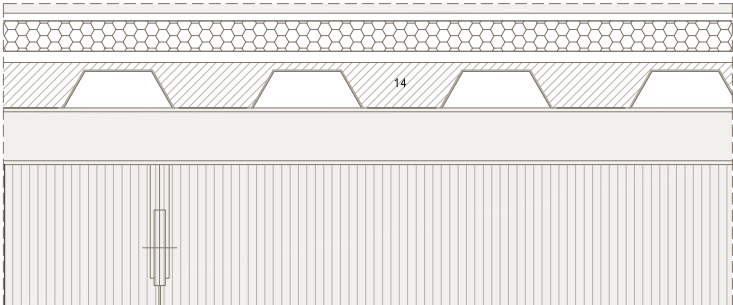
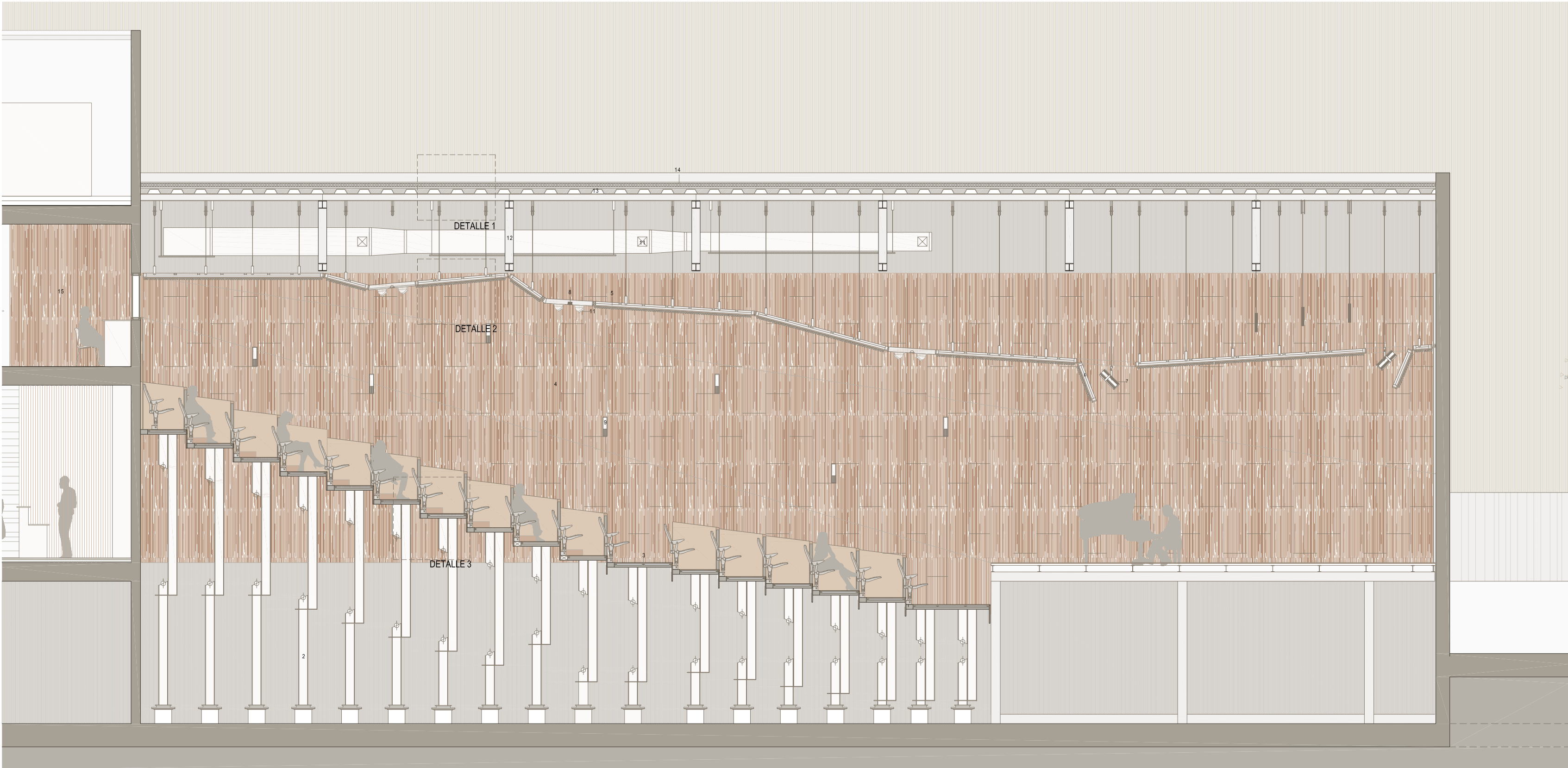
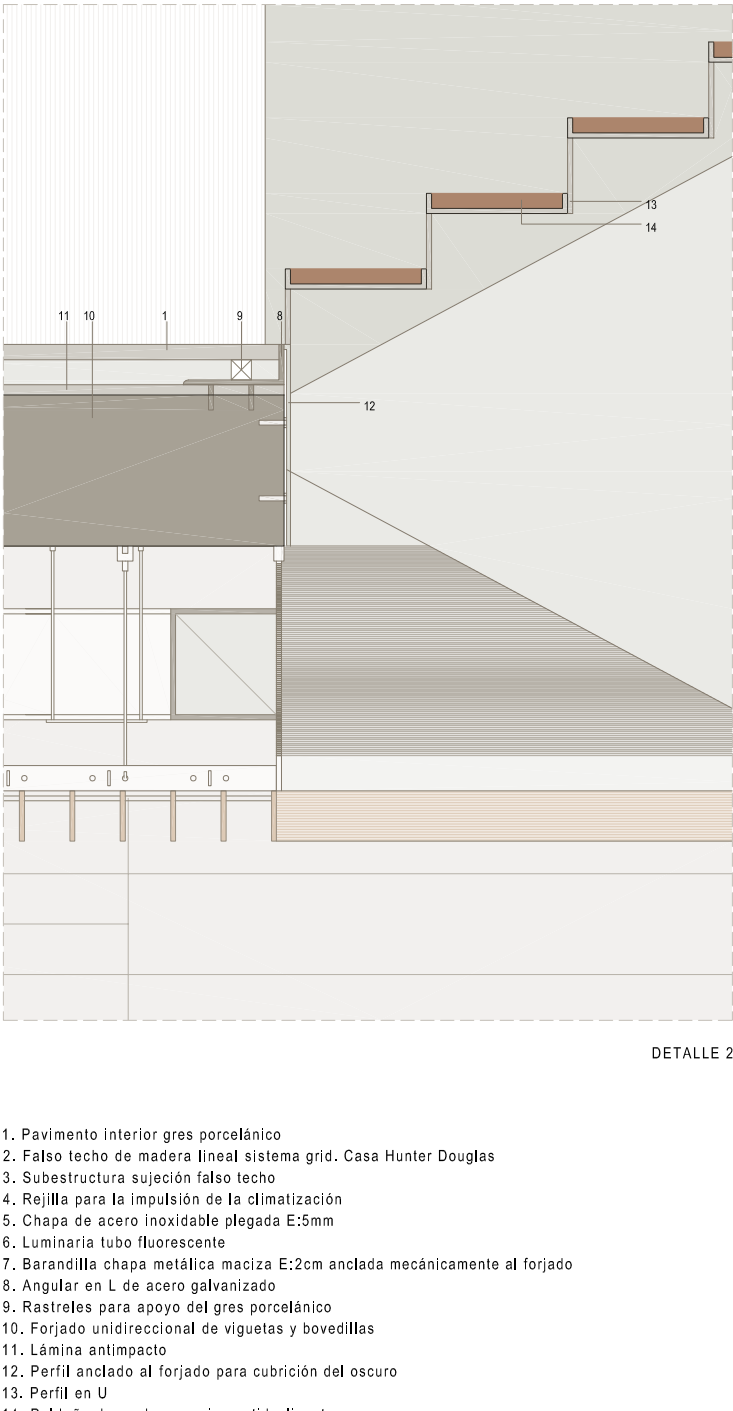
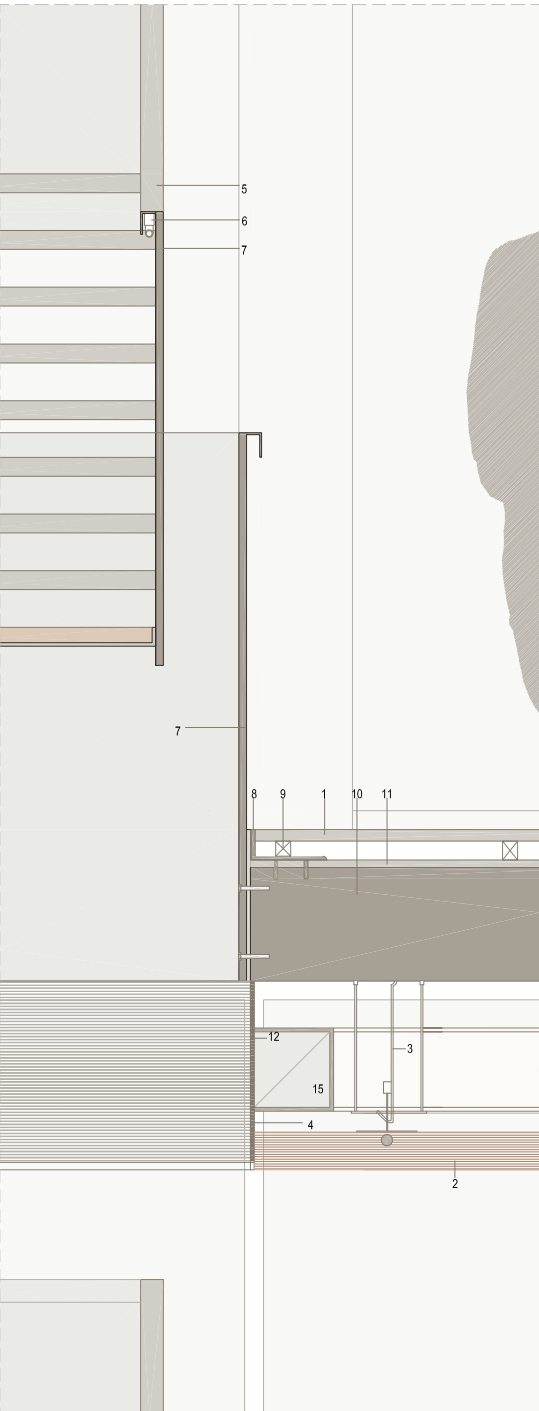
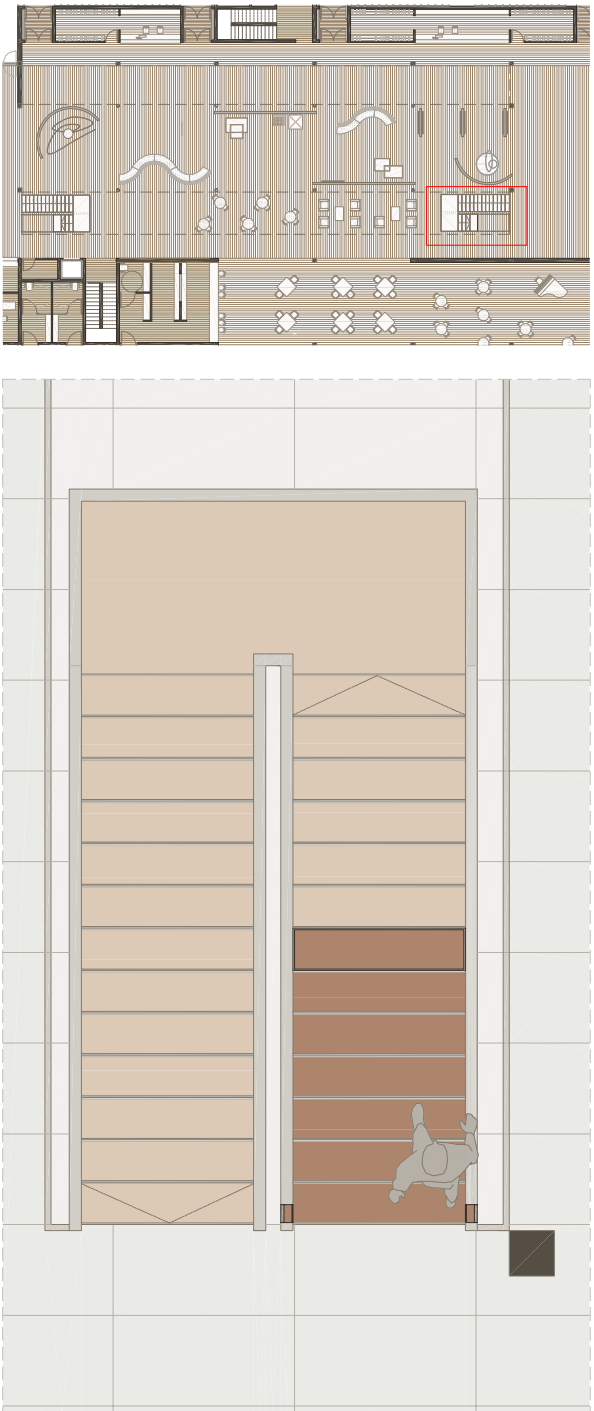
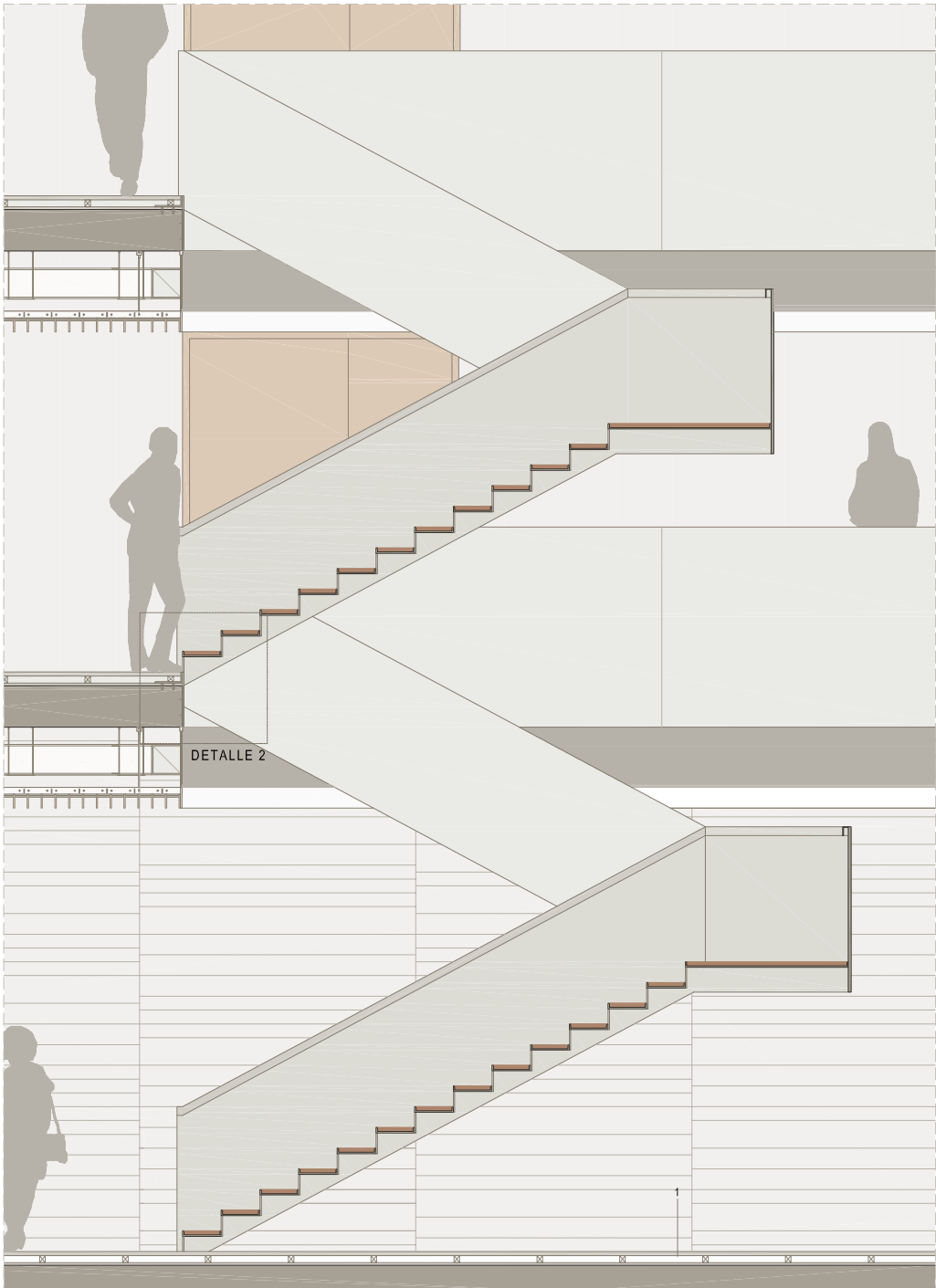


- FALSO TECHO**
1. Rejilla para la impulsión de la climatización
  2. Conducto climatización
  3. Luminaria tubo fluorescente lineal, IN60, (Guztini)
  4. Subestructura de sujeción del falso techo
  5. Falso techo láminas Luxalon 30BD Acoustic\*, Casa Hunter Douglas
  6. Falso techo madera lineal sistema grif, Casa Hunter Douglas
- PARAMENTOS VERTICALES**
7. Paneado madera wengue
  8. Vitrío doble espesor 5mm, cámara de aire 12mm, vitrio seguridad 3-3
  9. Subestructura metálica a partir de montantes y travesaños para sujeción de carpintería
  10. Láminas de madera móviles
  11. BarandiBa metálica maciza anclada al borde del forjado
  12. Placa cartónyeso Knauf, con tratamiento de juntas
  13. Montante de aluminio
  14. Altaba
  15. Paneles divisores multidireccionales Rollingwall
  16. Barrera fónica de gran altura entre falso techo y forjado, Rollingwall
- PAVIMENTOS**
17. Pavimento láminas madera teka con tratamiento para su uso en exteriores
  18. Pavimento interior gres porcelánico
- FALSO TECHO**
- Falso techo láminas Luxalon Acoustic\*, Casa Hunter Douglas
- ①
- ② Falso techo madera lineal sistema grif, Casa Hunter Douglas
- ILUMINACIÓN**
- Guztini serie Acton de suspensión doble Dali-VCI up/down, Nirco, Jean Michel Wilmette: código 6887
- INCENDIOS**
- Alarma detector de humos
  - E-13 Indicador salvavidas de emergencia
  - Picador
  - Luz de emergencia
- CLIMATIZACIÓN**
- RdBa de impulsión en canto de falso techo



1. Butacas retráctiles microdyn
2. Sistema hidráulico para elevación de plataformas
3. Plataforma elevadora
4. Revestimiento vertical de tablas de madera wengue
5. Falso techo lineal Hunter Douglas de madera maciza con fieltro acústico incorporado
6. Sistema motorizado de apertura de falso techo para iluminación acústica
7. Luminaria suspendida tipo foco
8. Luminaria empotrada en revestimiento de madera
9. Megafonía - Iluminación
10. Difusor lineal de aire acondicionado empotrado en falso techo
11. Conductos de climatización
12. Vigas metálicas compuestas por HEB 180 y HEB 160
13. Cornisas metálicasHEB 140
14. Forjado mixto de chapa colaborante 110mm
15. Sala técnica de control
16. Luminaria tubo fluorescente
17. Pavimento madera wengue
18. Rastros de madera 50x30mm
19. Lana de roca



1. Pavimento interior gres porcelánico
2. Falso techo de madera lineal sistema grif, Casa Hunter Douglas
3. Subestructura sujeción falso techo
4. Rejilla para la impulsión de la climatización
5. Chapa de acero inoxidable alegras E10mm
6. Luminaria tubo fluorescente
7. BarandiBa chapa metálica maciza E12cm anclada mecánicamente al forjado
8. Anclaje en L de acero galvanizado
9. Rastros para apoyo del gres porcelánico
10. Forjado unidireccional de vigas y bovedillo
11. Lámina antipunto
12. Perfil anclado al forjado para cubrición del oscuro
13. Perfil en U
14. Paneado de madera maciza antideslizante
15. Conducto climatización