

**PAVIMENTOS**

En las zonas comunes del interior del edificio se dispondrá un Techlam (Hydra/Argen) de 150x25x0,5cm

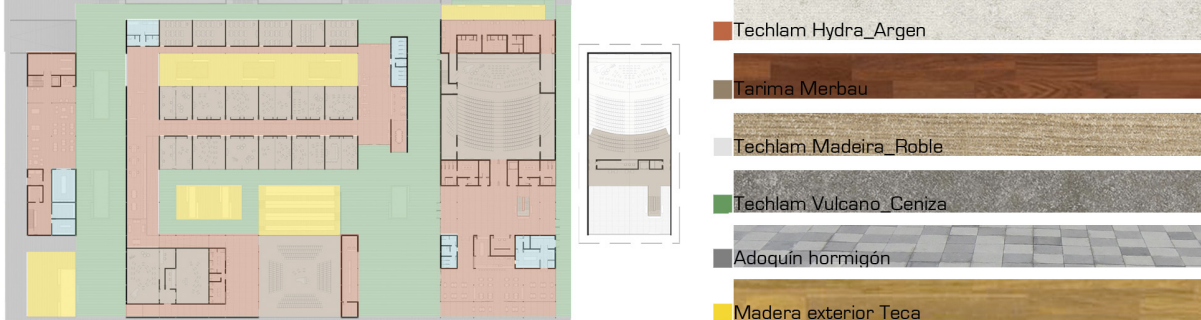
En los recintos en los que se lleva a cabo una actividad musical, así como en la planta superior del hall de auditorio, se utilizará una tarima tipo Merbau debido a su gran resistencia y ausencia de malla.

Los núcleos húmedos tendrán como pavimento un gres porcelánico de 40x40 gris ceniza y en la zona de cocina se dispondrá un rodapié curvo para el cumplimiento de la normativa.

Las habitaciones de la residencia acabas en Techlam (Madeira Roble) de 100x20x0,5cm.

Los pavimentos exteriores se resuelven de tres formas diferentes.

En las zonas de acceso al edificio se dispondrá un Techlam (Vulcano Ceniza) de 150x25x0,5cm. Las zonas colindantes irán pavimentadas con un adoquín prefabricado de hormigón de distintas tonalidades. Además en las zonas de descanso se usará una madera exterior tipo teca gracias a su buena resistencia al agua y al uso.



**MOBILIARIO**

En el auditorio principal se instalarán butacas Line de Figueras de alto nivel de diseño y gran confort, con asiento de plegado automático mediante doble resorte y colchonetas cambiables producidas en semi-integral form y tapizadas en tela o piel natural.

En el auditorio secundario se instalarán butacas Mutasub de Figueras que máxima polivalencia en la sala. Sistema automático basado en filas de butacas dispuestas en barra que se ocultan bajo el suelo. Cuando las butacas no están en uso se encuentran protegidas de cualquier tipo de agente externo

En función de la butaca que se utiliza, se necesita únicamente entre 35 y 45 cm. de profundidad.

