

LA REPRESENTACIÓN GRÁFICA.

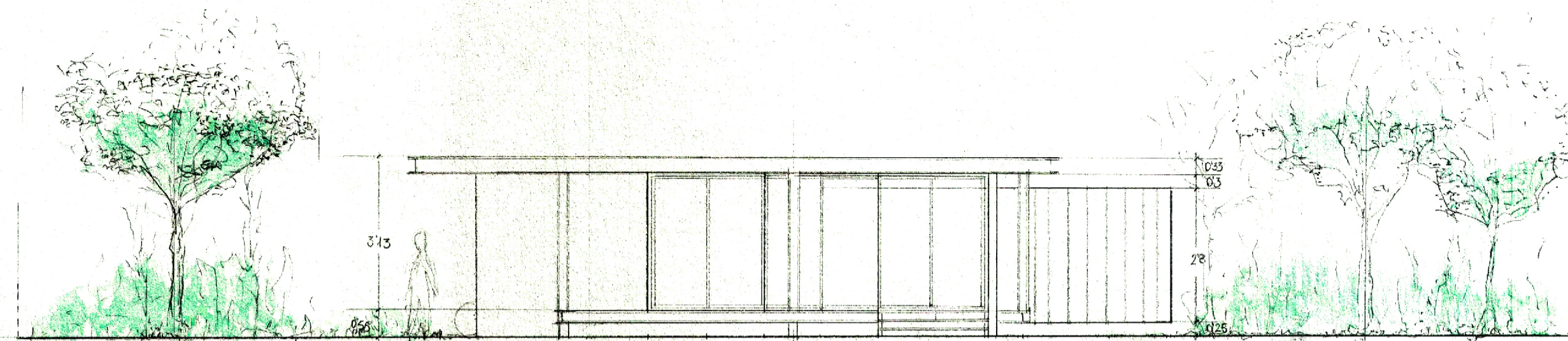
REFLEXIONES SOBRE LA EVOLUCIÓN DEL DIBUJO
Y LAS NUEVAS TECNOLOGÍAS.

ANEXO GRÁFICO

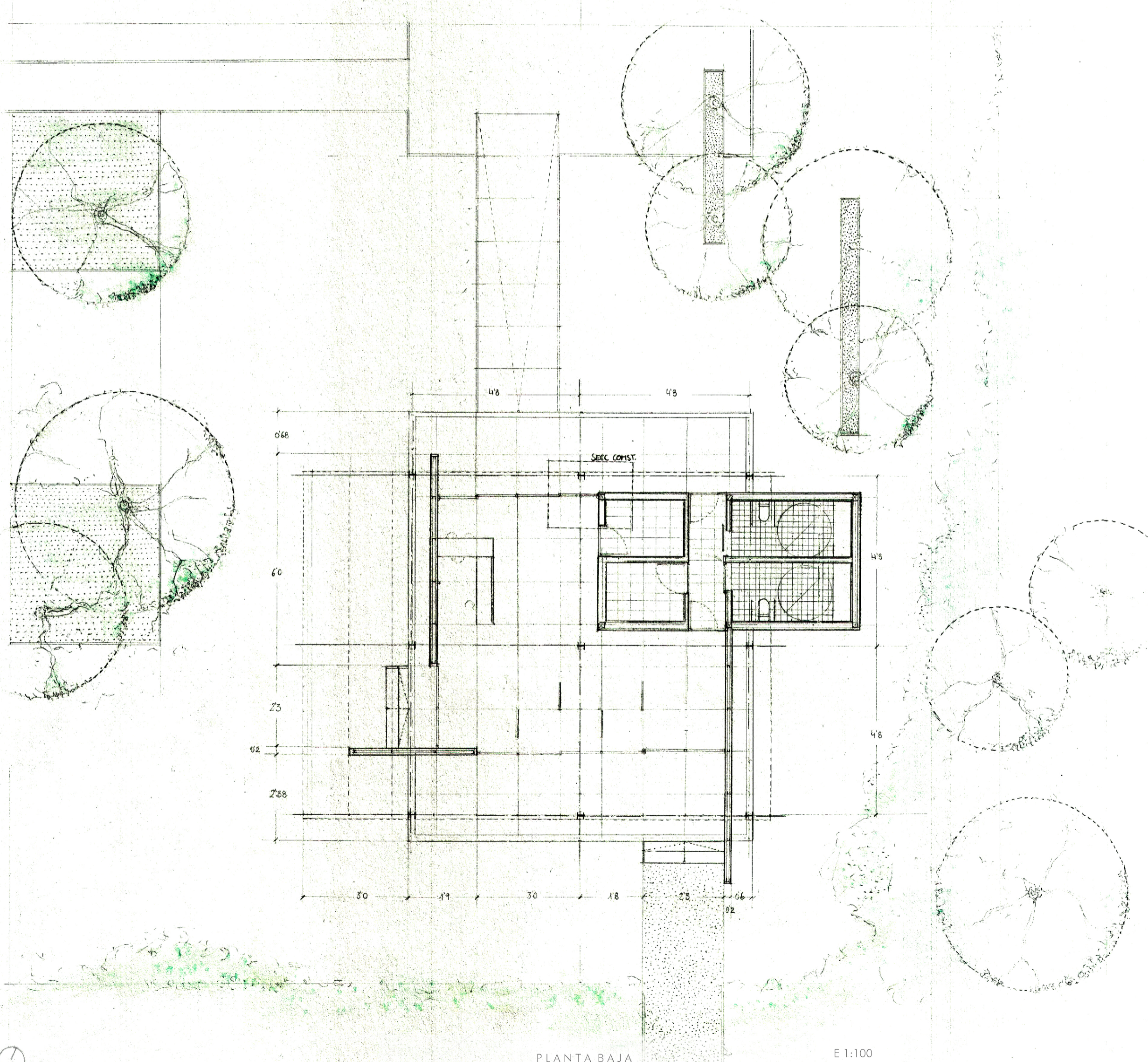
ALUMNA Silvia Domene Camarasa
TUTORA Marina Sender Contell
Grado en fundamentos de la Arquitectura
Curso 2017/18



UNIVERSITAT
POLITÈCNICA
DE VALÈNCIA



ALZADO SURESTE

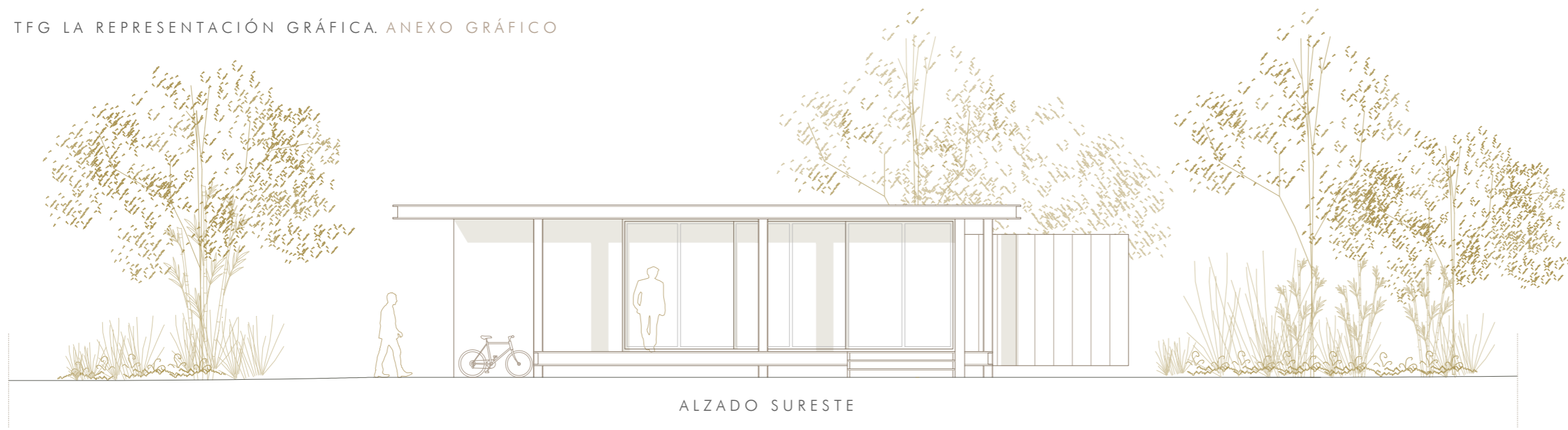


PLANTA BAJA

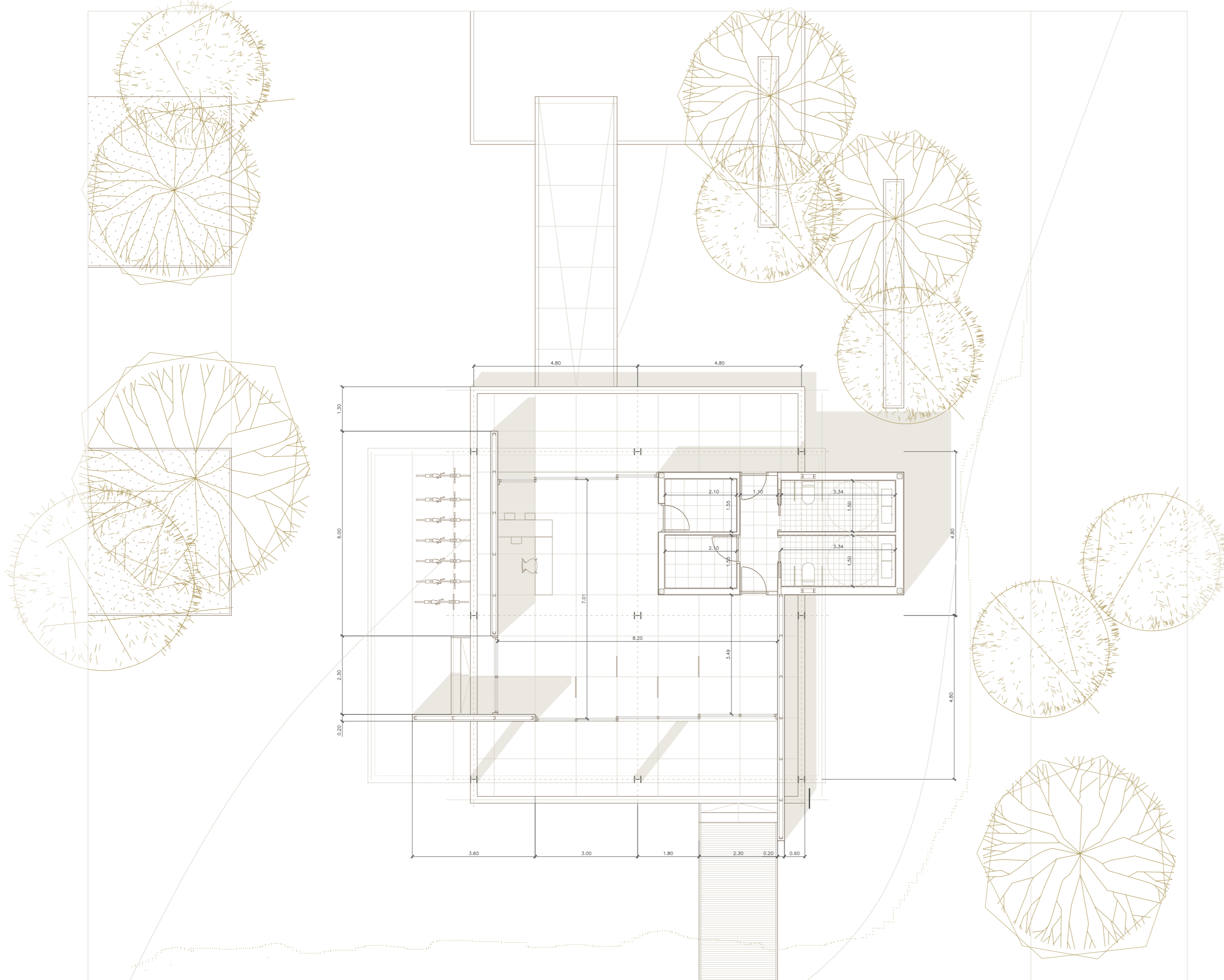
E 1:100

DIBUJO A MANO

Este dibujo se ha resuelto dibujando a lápiz sobre papel Basic. En primer lugar, se define el encaje general con líneas auxiliares, a continuación aristas, secciones y sombreados, para finalmente, añadir detalles. Se procede a realizar una valoración de la línea de forma manual e intuitiva. El dibujo se concluye dando color con la técnica de la acuarela.



ALZADO SURESTE

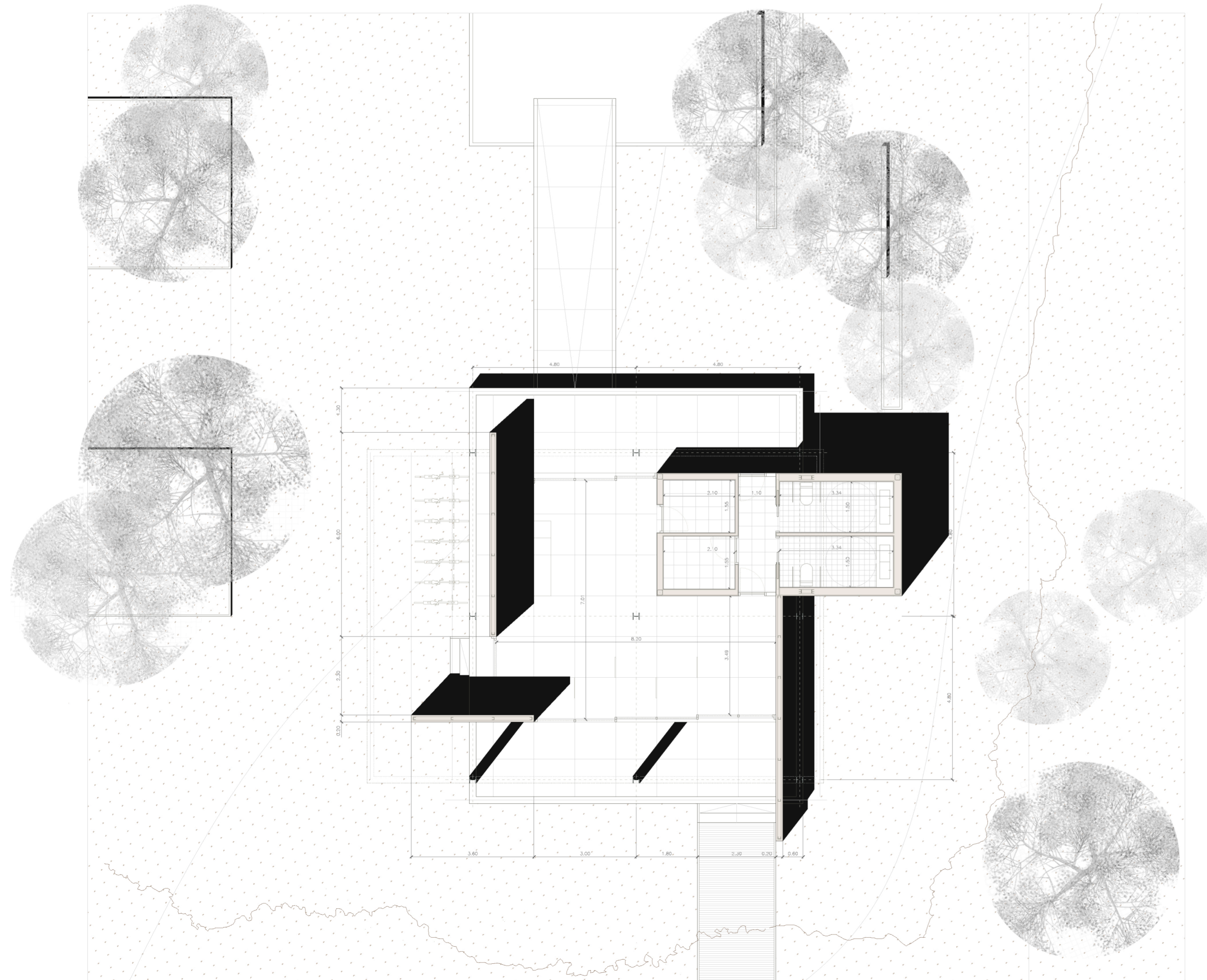


PLANTA BAJA

E 1:100

DIBUJO A ORDENADOR

Con la misma base anterior, se procede a dibujar en ordenador la planta y el alzado que nos ocupan mediante el programa CAD: Autocad. Se dibujan las líneas y sombreados necesarios y se valoran los diferentes grosores, tipos de línea y tonos. La gama cromática escogida es la de marrones, ocre y grises. Las sombras presentan transparencia y dejan entrever las líneas que hay tras ellas. Los elementos vegetales se configuran con círculos y trazos de diferentes geometrías con un alto grado de abstracción. Asimismo se incluyen caracteres numéricos como cotas y figuras sencillas de personas.

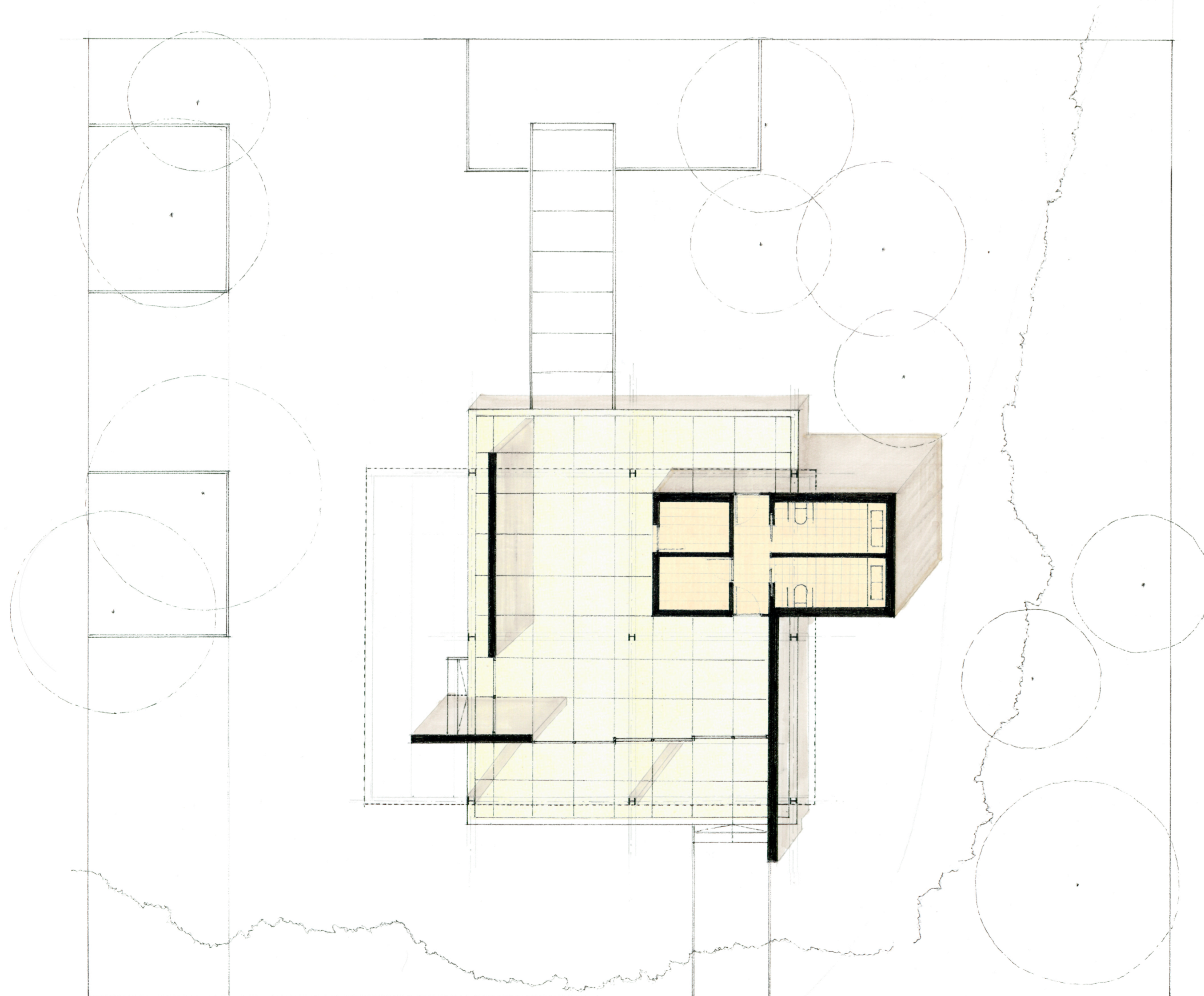


DIBUJO RICHARD MEIER

Se trata de un dibujo en escala de grises y con predominancia del blanco y del negro. Esta representación se compone de un dibujo base a línea que se completa con unas sombras arrojadas de color negro opaco, tanto en alzado como en planta. Este tipo de sombra, es muy características de este autor. Además, ciertos sombreados definen el entorno en planta donde se encuentra la obra. Por su parte, los elementos vegetales presentan un tono gris intermedio y diversos grados de opacidad. El grado de abstracción de estos elementos es menor, siendo los elementos más realistas de la composición.



ALZADO SURESTE



PLANTA BAJA

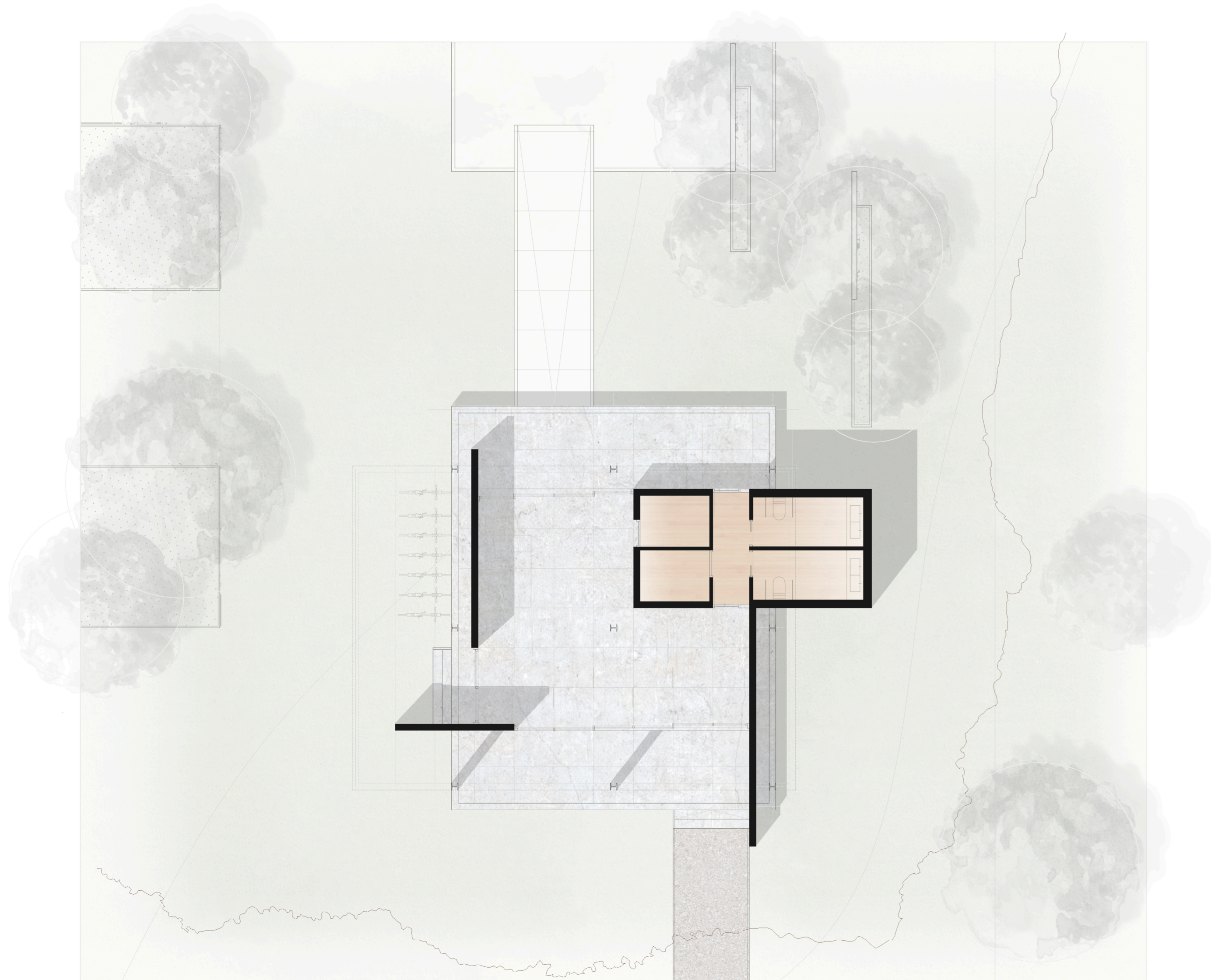
E 1:100

DIBUJO GIORGIO GRASSI

En este dibujo se combina la línea base con el sombreado a rotulador propio de este autor. El color es uno de los elementos destacables en la representación. Las diferentes superficies del alzado se colorean con tonalidades anaranjadas e intensas. Mientras que la planta, reflejo de la organización funcional del programa y no tanto del aspecto estético del proyecto, presenta esta intensidad. Asimismo, se incluyen sombras arrojadas con cierta transparencia que dejan entrever el dibujo que hay tras ellas. Los elementos vegetales son muy diferentes en alzado y en planta. En el primero de ellos tienen un alto grado de realismo, se presentan como masas vegetales en blanco y negro. Mientras que en planta están ausentes, quedando solo la marca de suaves circunferencias.



ALZADO SURESTE



PLANTA BAJA

E 1:100

DIBUJO RCR ARQUITECTES

En esta representación se fusiona la línea original con sombreados y figuras realistas incluidas en Photoshop. En el plano base en incluye el sombreado sólido y negro de la sección en planta, que contrasta con los tonos tenues de los sombreados del entorno. Sobre las superficies se sitúan los sombreados que reflejan su materialidad. Asimismo las personas son fotografías verdaderas de personas a las que se les aplica mucha transparencia. Por su parte, los elementos vegetales son muy abundantes pues se presentan los de todos los diferentes planos. En alzado, se produce una gradación de opacidad desde los más próximos hasta los más alejados, que se convierten en figuras muy tenues. Mientras que en planta se representan las sombras arrojadas de estos. Seguidamente, las sombras arrojadas se incluyen como una capa más sobre el resto de elementos.

