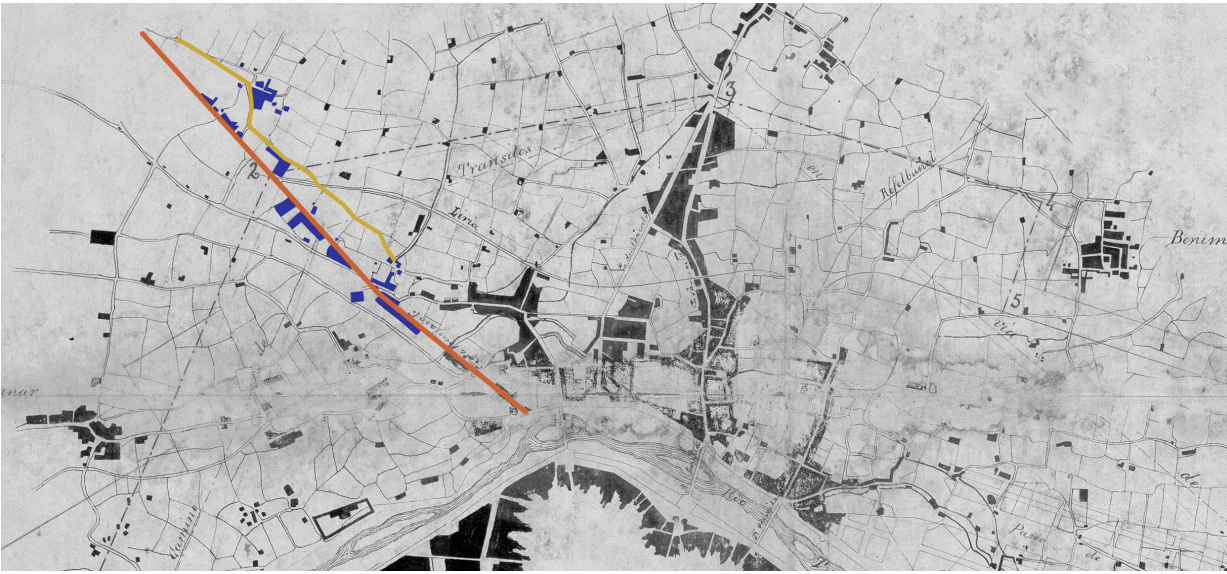


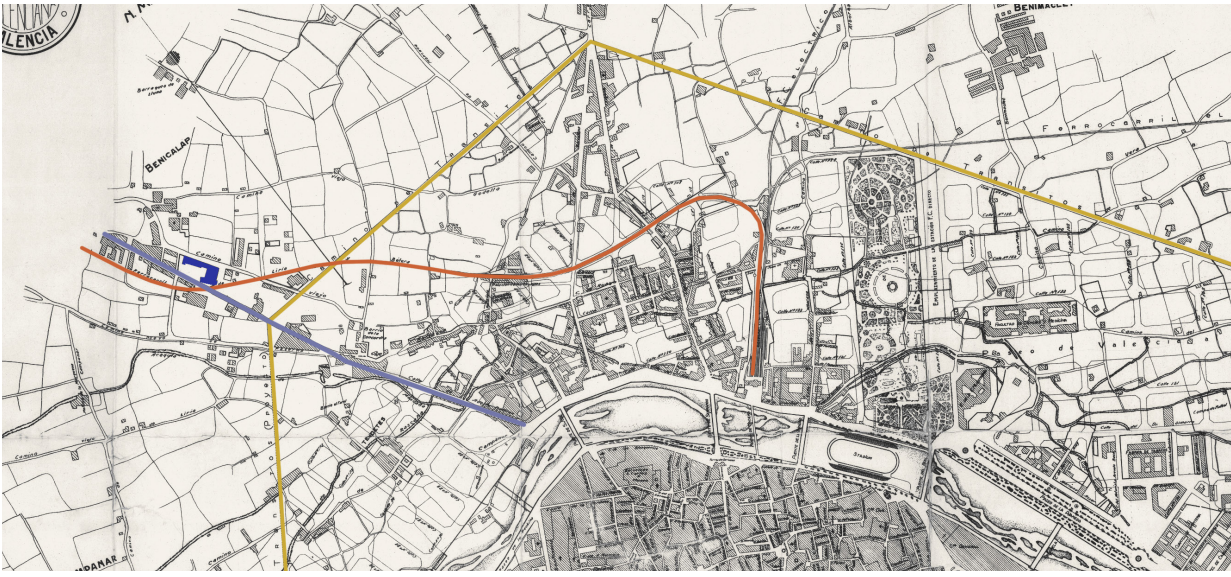
BENICALAP. UN BREVE REPASO HISTÓRICO.



Plano de la ciudad de Valencia. Mariscal Moncey. 1808



Plano de la ciudad de Valencia. Manuel Cortina. 1899

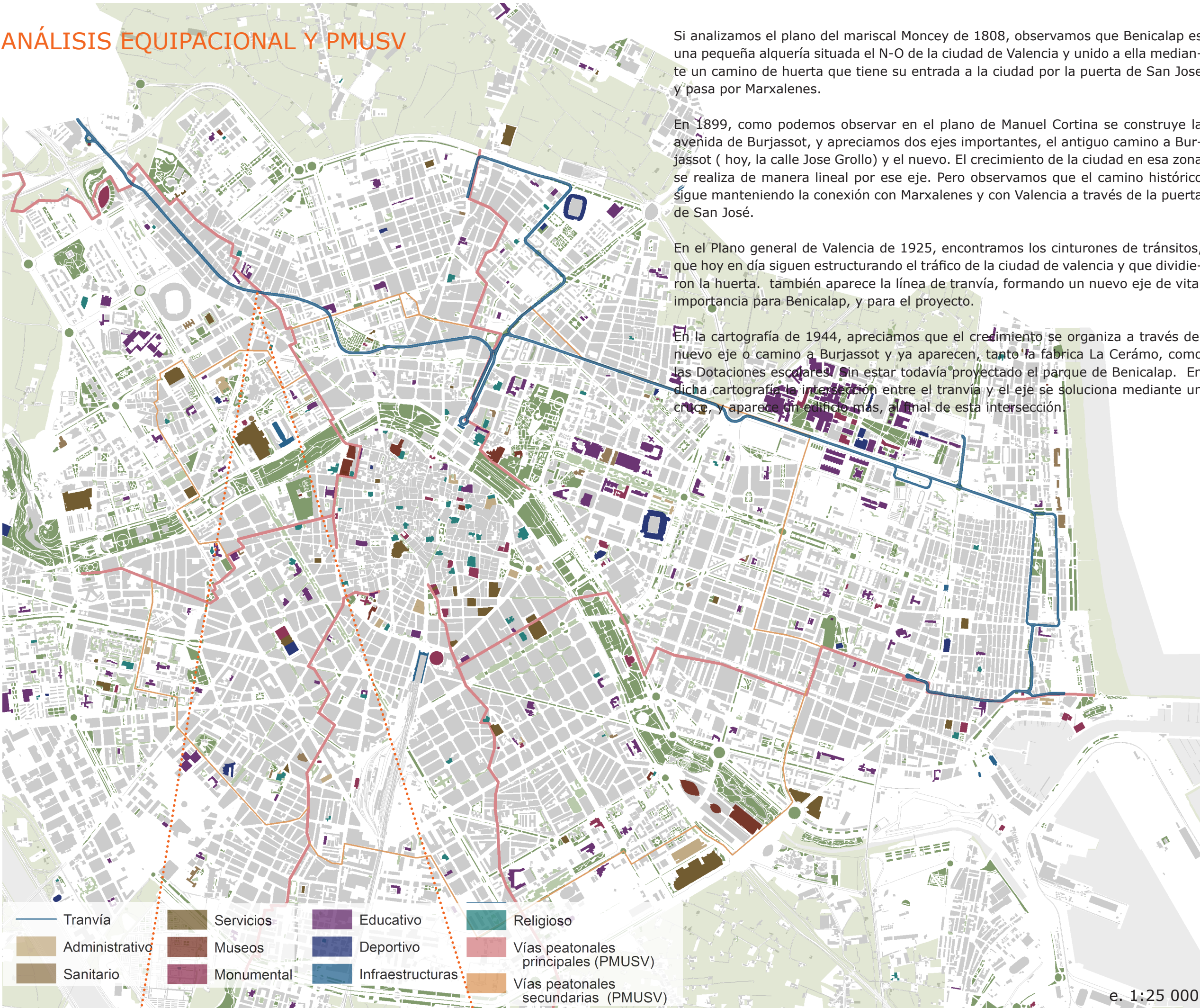


Plano General de Valencia. Electra Valenciana S.A. 1925



Cartografía. 1944

ANÁLISIS EQUIPACIONAL Y PMUSV



ANÁLISIS ZONAL



PROPUESTA DE EJE VERDE



Del análisis histórico y dotacional se deduce que el antiguo camino de Burjassot, que unía a Benicalap con Marchalenes y a ambos con la puerta de san Jose de Valencia, es un buen eje para plantear una vía verde. La actual Calle Jose Grollo se transforma en un eje de conexión entre los parques de Benicalap y Marchalenes y las principales dotaciones de primer orden, incluida la reconversión de la antigua fábrica de La Cerámico.

El trazado de dicha vía, representado en el plano de propuesta, es parcialmente coincidente con el Plan de Movilidad Urbana Sostenible de la Ciudad de Valencia, recogido en el análisis dotacional de la ciudad.





## CONECTIVIDAD E IMPACTO EN EL ENTORNO

El Barrio de Benicalap es un tejido compuesto a base de manzanas cerradas de altura controlada entre dos y cinco plantas, que nacen junto al antiguo camino de Burjassot (C/José Grollo). Rodeándolas, aparece la ciudad abierta, de mayor escala, y un espacio público menos acotado.

El barrio se define por el perímetro que forman la Ronda Norte, la Avenida Paset Aleixandre, Juan XXIII y Cortes Valencianas, siendo estas las vías estructurales que comunican Benicalap con el resto de Valencia. Son éstas las que asumen la mayor parte del tráfico.

La Avenida Burjassot, la calle Nicasio Benlloch y la calle Ecuador, entre otras vías, estructuran el tejido viario a nivel interno, constituyendo un tejido secundario.

La principal dotación verde es el **Parque de Benicalap**, que aparece **aislado** en un borde de la ciudad. El resto de dotaciones de la red primaria se sitúan en el centro del barrio, junto a la antigua fábrica de **La Ceramo**, objeto del proyecto. La **plaza de la iglesia**, en su posición central, es el espacio social del barrio. Las dotaciones **comerciales** están situadas en su mayoría a lo largo de la Avenida Burjassot.

El **tranvía**, que funciona como eje vertebrador del barrio y constituye uno de los mayores potenciales de comunicación del barrio, genera, sin embargo, un difícil espacio de cruce junto a la antigua Ceramo.

El proyecto se basa en crear una **vía verde**, eminentemente **peatonal**, que conecte la **dotación periférica del parque** de Benicalap con otros de Valencia, siendo el más cercano el de Marxalenes. Este eje se prolonga hasta el río, abriendo una vía de comunicación con el **museo Nacional de Cerámica**, a la que se adosan las principales dotaciones del barrio, incluyendo la Ceramo, centros educativos y la Plaza de la Iglesia. La conversión de la C/José Grollo en una vía verde coincide con el **plan de movilidad urbano de la ciudad de Valencia**.

Este trazado modifica tan sólo en su último tramo para una mejor comprensión del camino histórico, en este caso mejor adaptado al sentido de vía verde y de eje de unión dotacional.

La avenida de Burjassot se convierte de manera complementaria en una vía de velocidad controlada que sirva para los desplazamientos interiores y se re-proyecta como una vía de doble sentido.

Para la materialización de la vía se opta por un **tapizante vegetal**, que junto con el arbolado generan la conexión entre ambos parques y dota de amabilidad a espacios dentro del barrio.

En todas las intersecciones de este nuevo eje verde con lugares de interés se plantean plazas duras con puntos de descanso acompañados por arbolado de mayor escala.

La intersección de la Avenida Burjassot con el eje del tranvía se soluciona como un cruce, en el que los árboles tienen una mayor dimensión y los bancos acompañan la dimensión de la vía. Se crea una **zona deprimida y aislada que da un segundo acceso a la Ceramo** y una segunda zona delimitada con **arbolado ornamental**. Para cerrar la manzana se proyecta un nuevo edificio que ayuda a solucionar el cruce, dejando el suficiente espacio para resolver la intersección.

### Leyenda

Espacio Público.

1. Pavimento peatonal. Alera.
2. Carril bici doble. Hormigón.
3. Zona de tráfico rodado. Asfalto.
4. Bordillo prefabricado.
5. Luminaria.
6. Zona de tráfico rodado. Adoquín.
7. Vía verde. Tapizante con adoquín.
8. Tranvía.
9. Rampa de acceso. Hormigón.

## ORDENACIÓN DEL ENTORNO

