

¿Qué se interpreta en el diagrama de los módulos?

- 1. Espacio público
- 2. Espacio de juego
- 3. Aparcamiento bicicletas

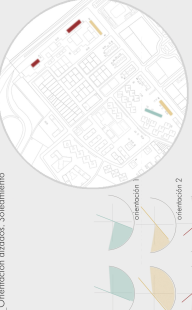
Actividades en torno a la sección



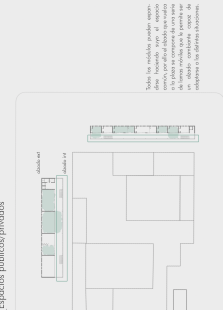
¿Qué se interpreta en el diagrama de los módulos?

- 1. Espacio público
- 2. Espacio de juego
- 3. Aparcamiento bicicletas

Actividades en torno a la sección



Espacios públicos/privados



Sistema lamas cerámico

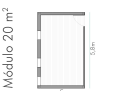


Sección constructiva

ESC 170

_Los edificios y su materialización

Módulo 20 m²



Habitación dormitorio



Estudio



Módulo baño, Vitrina



ESC 1200

Edificio estudios



ESC 1300

Módulo 80 m²



Aula teatro



Aula computable



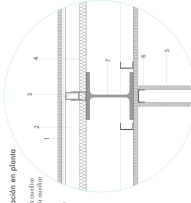
Aula pintura escultura



Sala de proyecciones



ESC 1200



Detalle superintegración en planta

- 1. Planta de actividades
- 2. Planta de juegos
- 3. Planta de deportes
- 4. Planta de ocio
- 5. Planta de estudio
- 6. Planta de trabajo
- 7. Planta de descanso
- 8. Planta de socialización

Comercios



Comercio tipo2



Comercio tipo2



Comercio tipo2



Comercio tipo2



Comercio tipo2



Comercio tipo2



Comercio tipo2



Comercio tipo2



Comercio tipo2



Comercio tipo2



Comercio tipo2



Comercio tipo2



Comercio tipo2



Comercio tipo2



Comercio tipo2



Comercio tipo2



Comercio tipo2



Comercio tipo2



Comercio tipo2



Comercio tipo2



Comercio tipo2



Comercio tipo2



Comercio tipo2



Comercio tipo2



Comercio tipo2



Comercio tipo2



Comercio tipo2



Comercio tipo2



Comercio tipo2



Comercio tipo2



Comercio tipo2



Comercio tipo2



Comercio tipo2



Comercio tipo2



Comercio tipo2



Comercio tipo2



Comercio tipo2



Comercio tipo2



Comercio tipo2