

Se trata de un edificio de 5 plantas de viviendas cuya planta baja, de doble altura, se destinaba a un uso industrial.

- ❖ Reciclar la estructura
- ❖ Repensar la relación establecida por los límites actuales
- ❖ Reorganizar los accesos, acrecentar y potenciar los espacios de coincidencia y de convivencia
- ❖ Cualificar los espacios

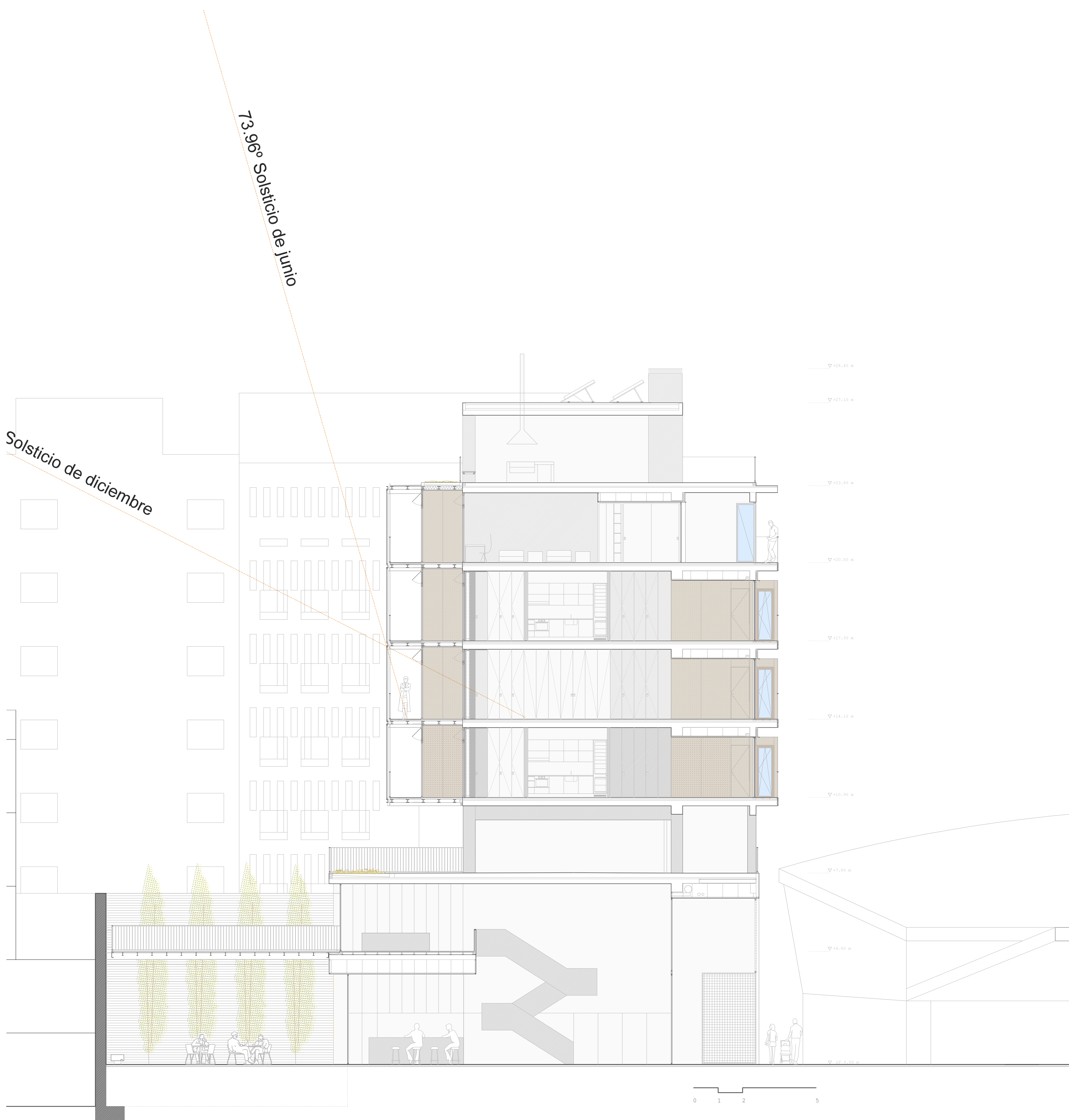
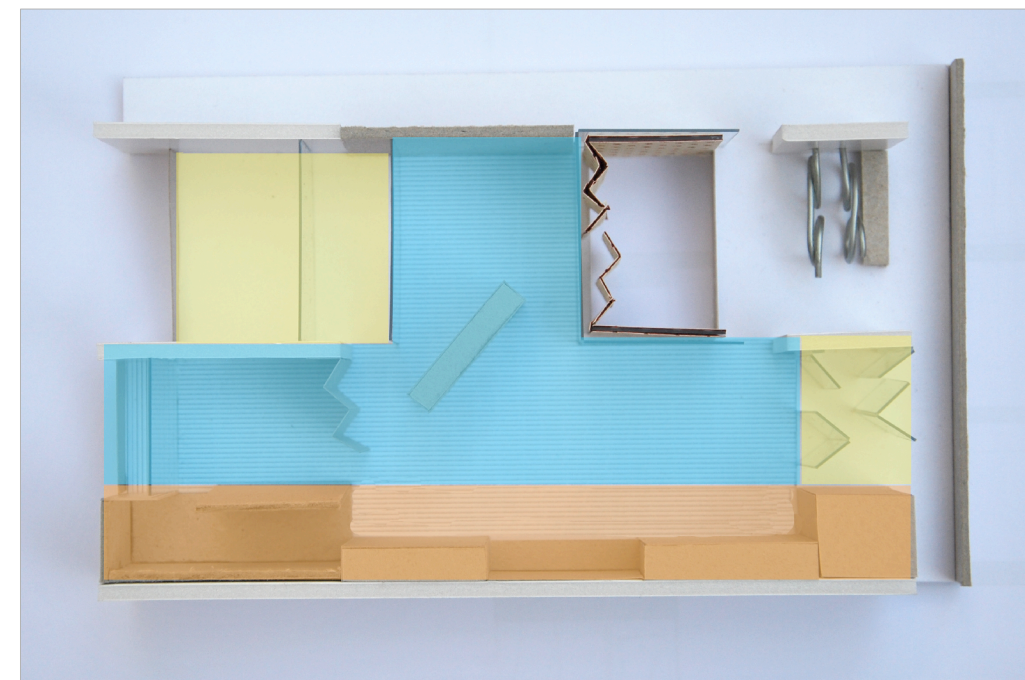
✪ Creación de un itinerario de acceso a las viviendas a través del CSIB

- ❖ Implantación de nuevos núcleos de comunicación vertical y accesos-terraza en fachada sur
- ❖ Modificación de los cerramientos en respuesta a la organización interna de las viviendas
- ❖ Uso colectivo de las azoteas
- ❖ Instalación de sistemas de ahorro energético y de agua, así como su recolección y reempleo

Sustracción de los núcleos actuales de comunicación vertical que no reúnen las condiciones necesarias. Adición de nuevos accesos en fachada sur junto a nuevos núcleos.

Planta baja, altillo y primera planta
cobijan actividades de carácter público.
Prosiguen tres plantas de viviendas, con
cinco viviendas por planta más una unidad
saéelite. La cuarta planta alberga unidades
individuales reunidas en uso de residencia.
Las terrazas se ofrecen al uso comunitario.

Las viviendas se organizan mediante un
esquema lineal de espacio servidor
reutilizando los patinillos preexistentes.



Sección por vestíbulo acceso
E 1/100

