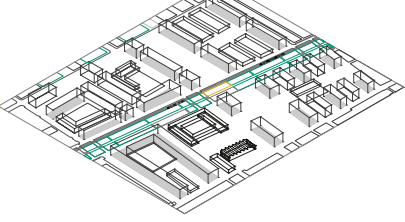
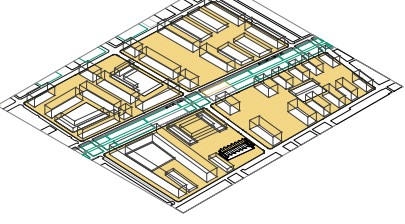


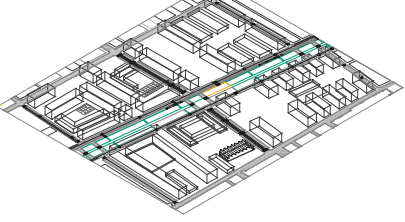
EDIFICACION



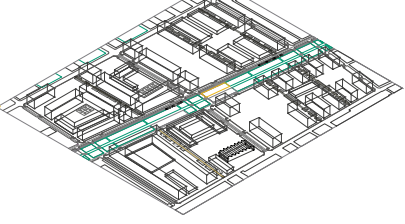
SUPERMANZANAS



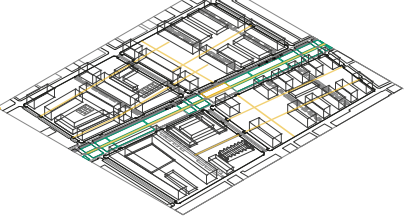
VIAS DE PASO



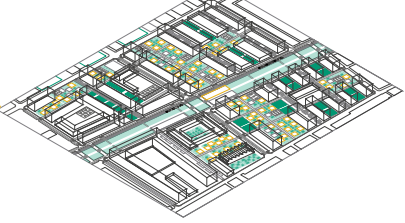
VIAS MIXTAS



VIAS PEATONALES



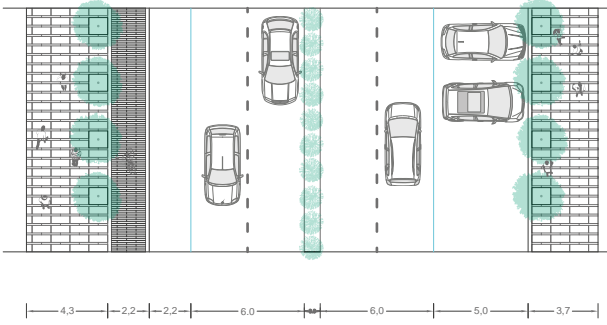
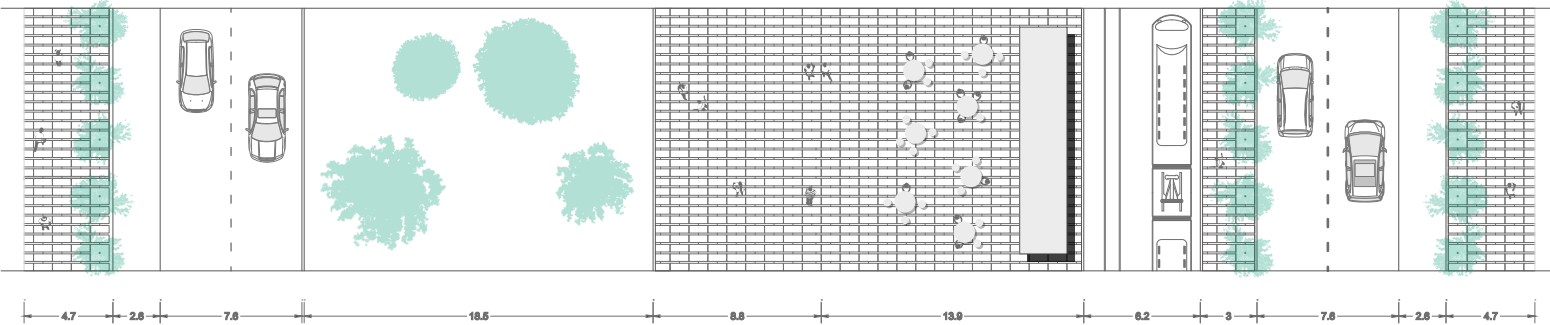
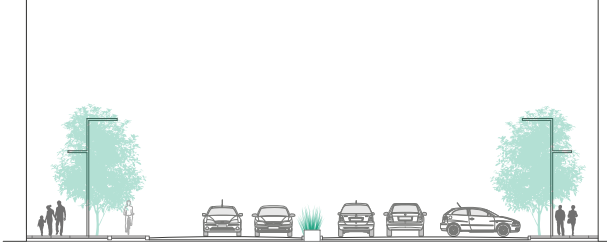
ESPACIO PUBLICO



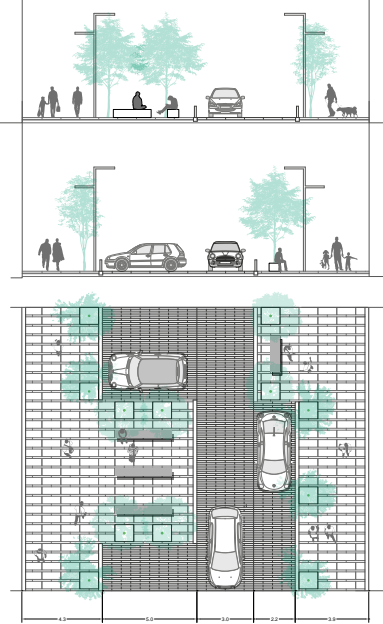
A. SECCIÓN CORREDOR e 1:200



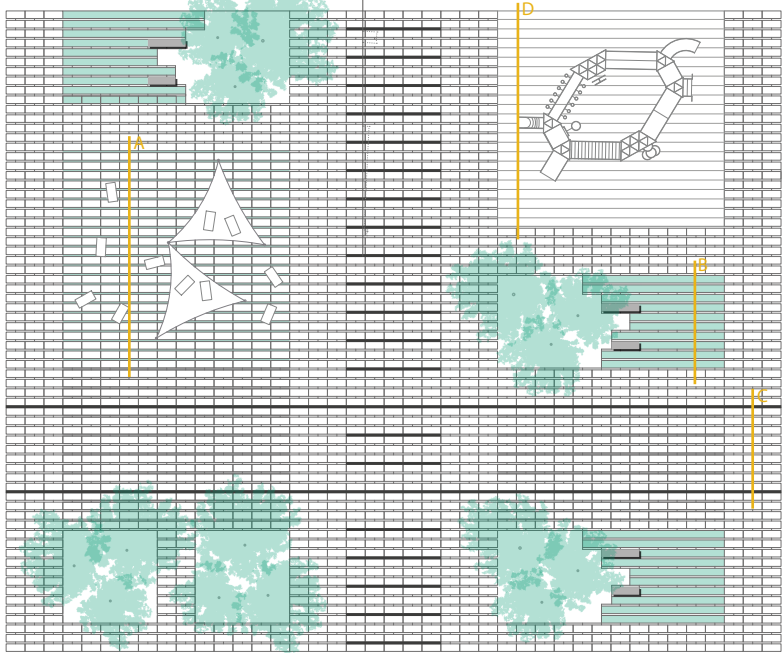
B. SECCIÓN VIAS DE PASO e 1:200



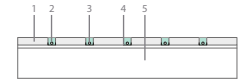
C. SECCIÓN VIAS MIXTAS e 1:200



D. SECCIÓN VIAS PEATONALES e 1:200

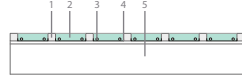


A. PAVIMENTO MIXTO



1. Pieza prefabricada de hormigón color gris claro (40 x 100 x 10 cm)
2. Juntas de 10 cm de tierra vegetal y césped
3. Riego con techline diametro 15 mm
4. Separador fijado mecánicamente al suelo tipo perfil en U de acero galvanizado de 10 x 3 x 8 cm
5. Base de todo en uno compactada

B. PAVIMENTO VEGETAL



1. Pieza prefabricada de hormigón color gris claro (10 x 100 x 10 cm)
2. Juntas de 10 cm de tierra vegetal y césped
3. Riego con techline diametro 15 mm

C. PAVIMENTO DURO



1. Pieza prefabricada de hormigón color gris claro (10 x 100 x 10 cm)
2. Pieza prefabricada de hormigón color gris claro (40 x 100 x 10 cm)
3. Separador fijado mecánicamente al suelo tipo perfil en U de acero galvanizado de 10 x 3 x 8 cm
4. Luminaria led lineal encastrada
5. Mortero e= 3cm
6. Losa de HM e= 15 cm

D. PAVIMENTO BLANDO (CAUCHO)



1. Pieza prefabricada de hormigón color gris claro (10 x 100 x 10 cm)
2. Caucho en bandas de 40 cm alternando dos tonos
3. Mortero e= 3cm
4. Losa de HM e= 15 cm