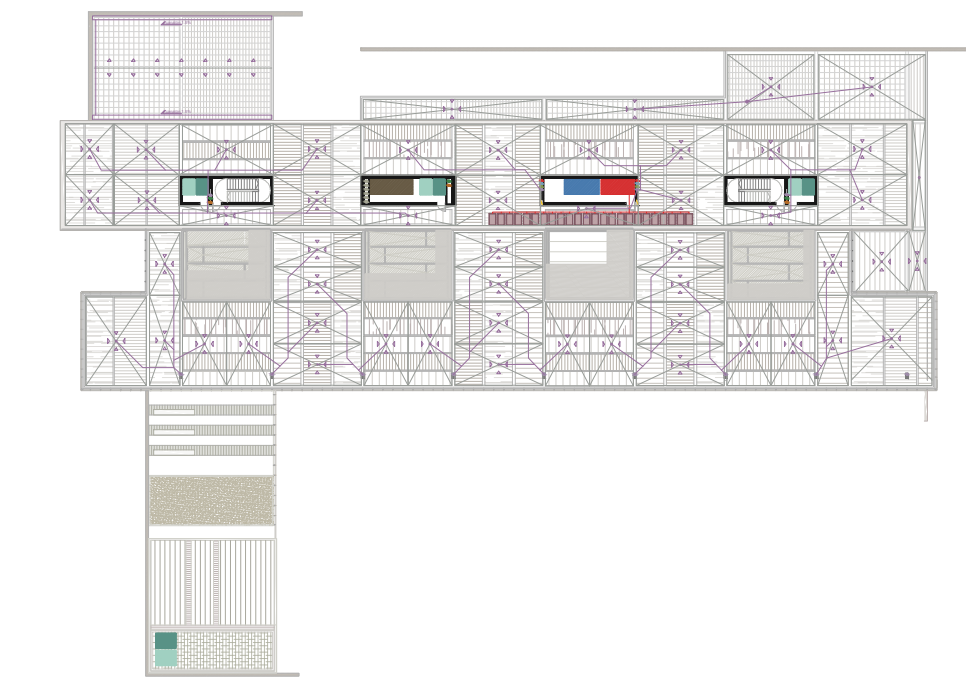




Plano aparcamiento



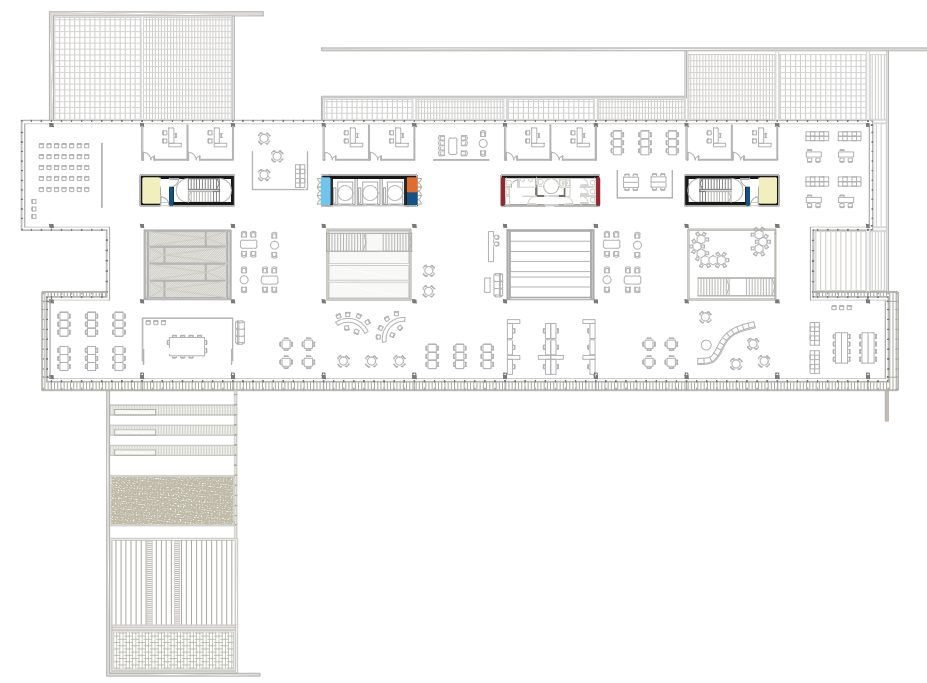
Plano cubiertas

- Reserva instalaciones sótano

  - Centro de transformación
  - Grupo de incendios / Aljibe
  - Recinto de calderas y grupo de presión
  - Cuarto de contadores del agua
  - Cuarto eléctrico y de telecomunicaciones
  - Recinto de reserva de instalaciones
  - Almacén
- Reserva instalaciones cubierta

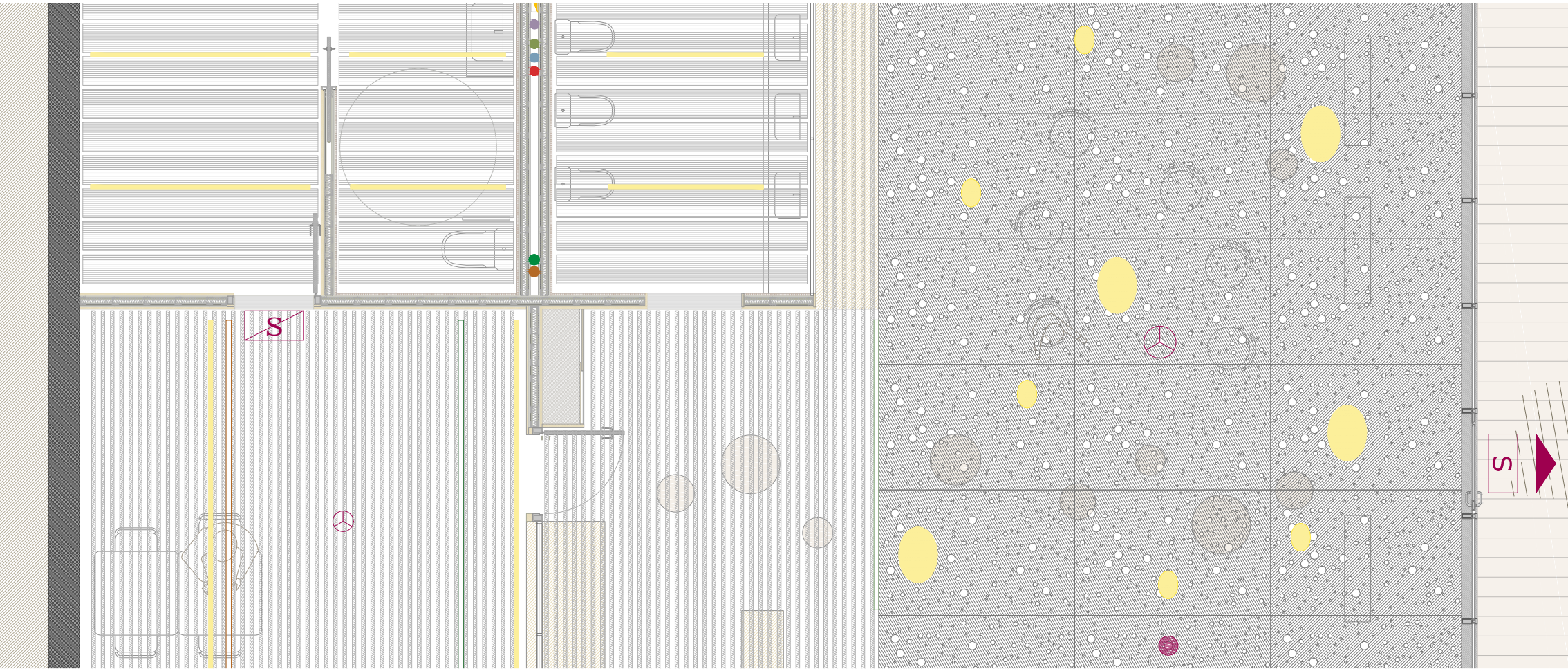
  - Grupo electrógeno
  - S&I
  - Acumuladores
  - Placas solares
  - Almacén
  - Climatizadores de aire primario
  - UTA unidad de tratamiento del aire
- Tendido instalaciones por planta

  - Tendido de climatización
  - Tendido de saneamiento y fontanería
  - Grupo de incendios
  - Tendido de electricidad y cuadros
  - Almacén

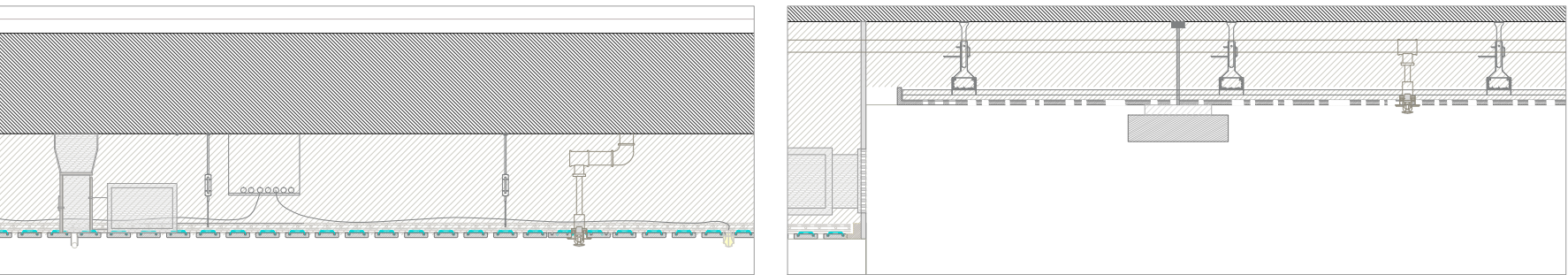


Planta tipo

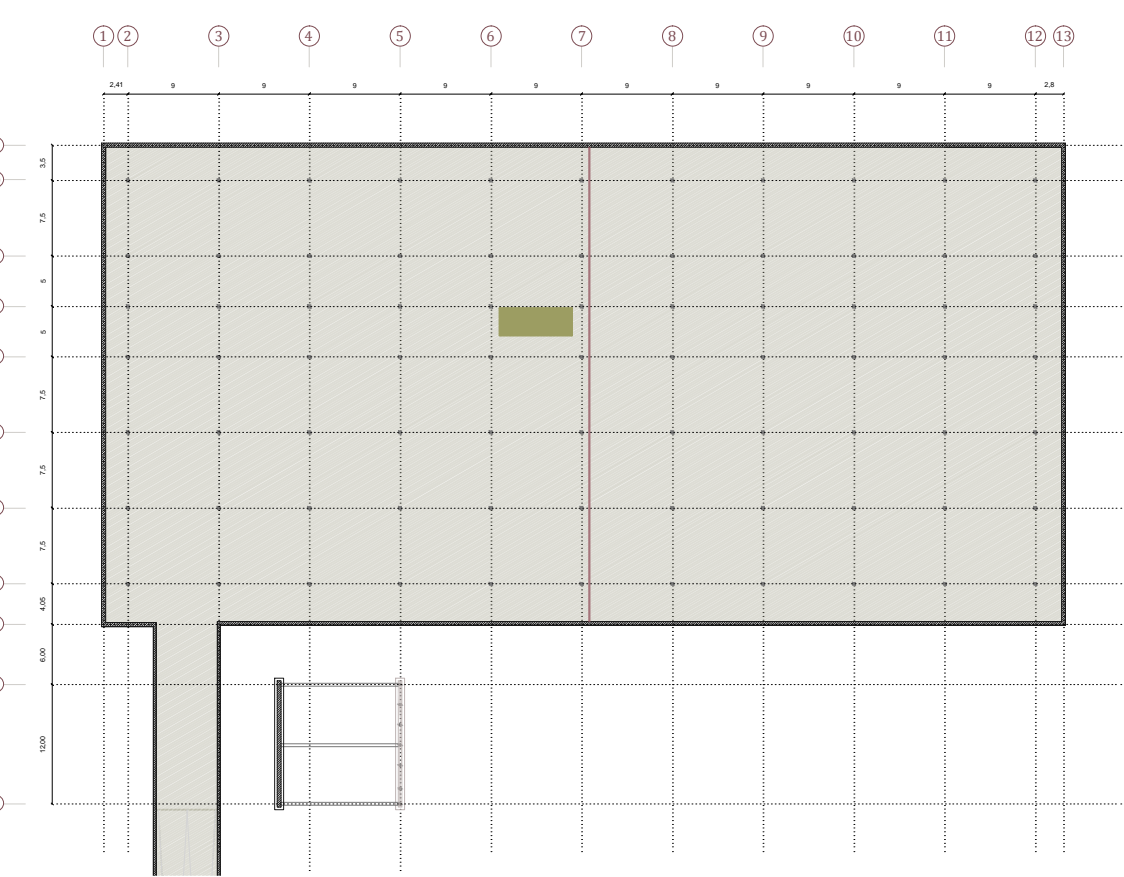
PLANO DE TECHOS. DETALLE DE LA PLANTA DE TECHOS DE LA GUARDERÍA.



Planta de techos de la guardería 1/50



Detalle instalaciones falso techo 1/20



Cimentación sótano 1/750

ESTRUCTURA

**Tipología estructural**  
El sistema estructural trata de dar respuesta a las necesidades del proyecto, requisitos estéticos y constructivos que lo condicionan. Se ha trabajado con una modulación base 7.5m x 6m. Salvo en la cruz en la que se encuentran los núcleos rígidos, donde el módulo de 7.5 se amplía hasta 10. De este modo y considerando los núcleos como punto de apoyo las luces realmente serán de 6m en esta zona.

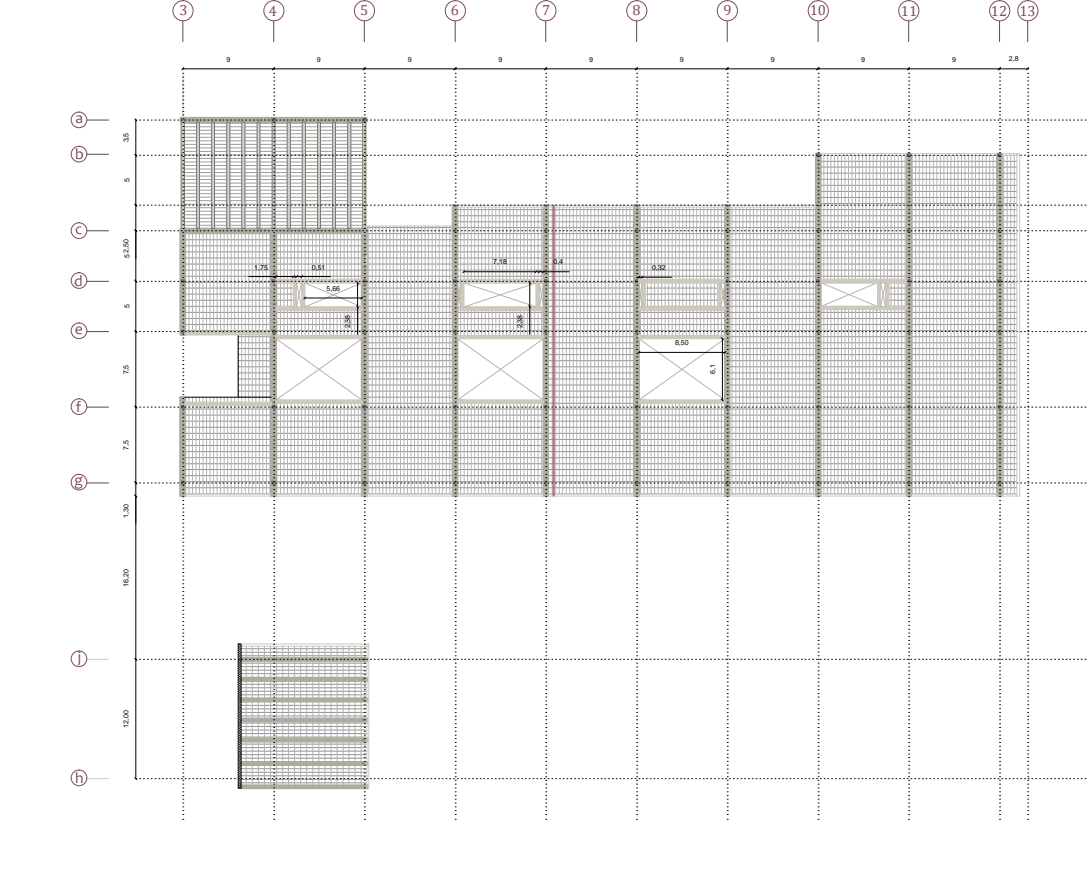
Dado que el módulo de 6 se mantiene invariable en todo el proyecto se establece como tipología base para los forjados el unidireccional con casetones recuperable de hormigón armado de 30 cm x 30 cm. Además de contar con los núcleos rígidos que nos arriostrarán la estructura en sentido contrario a la dirección de las vigas. Los nervios in situ del forjado se realizarán con elementos aligerantes.

En cuanto a la junta de dilatación del edificio se resolverá mediante pasadores. Éstos se situarán perpendicularmente a los nervios y se dispondrá de un pasador por cada nervio. El sistema utilizado será el QUONOT CRET.

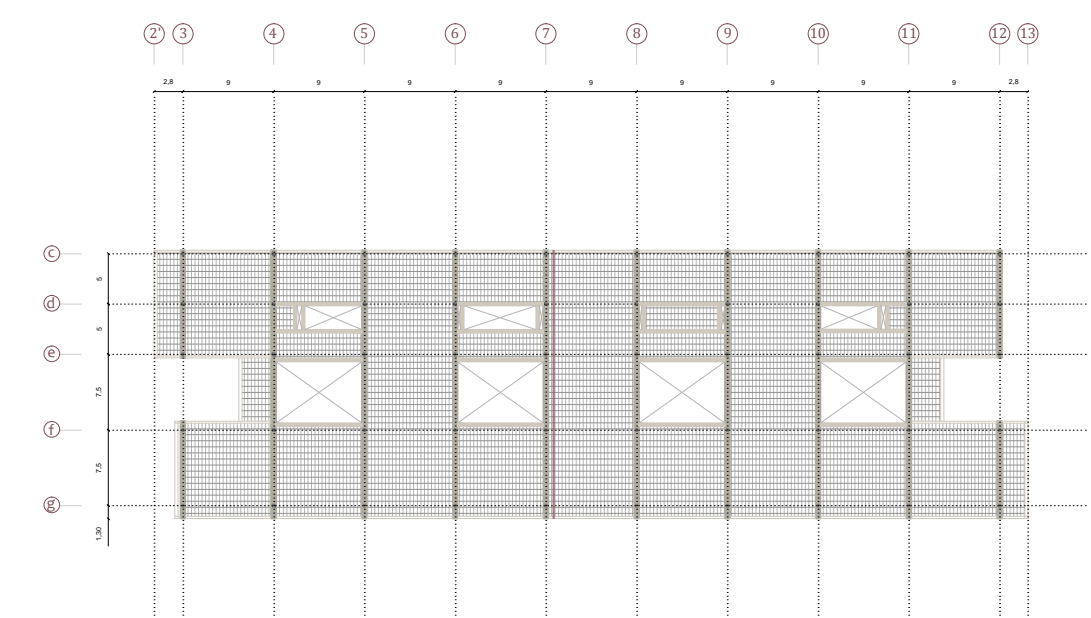
En el salón de actos se adopta una estructura diferente, una losa nervada invertida que salvará los 15m. De este modo los nervios se sitúan en la parte superior de modo que no resten altura a la sala. Los nervios serán de 30 cm x 70 cm aproximadamente y están separados a eje a una distancia de 1,5 metros.

En cuanto a la cimentación y teniendo en cuenta que el programa requería de un aparcamiento subterráneo se opta por realizar una losa maciza junto con muros de hormigón para asegurar la estanqueidad del local. La losa de hormigón armado de 60 cm de canto, junto con los muros y sus correspondientes impermeabilizaciones.

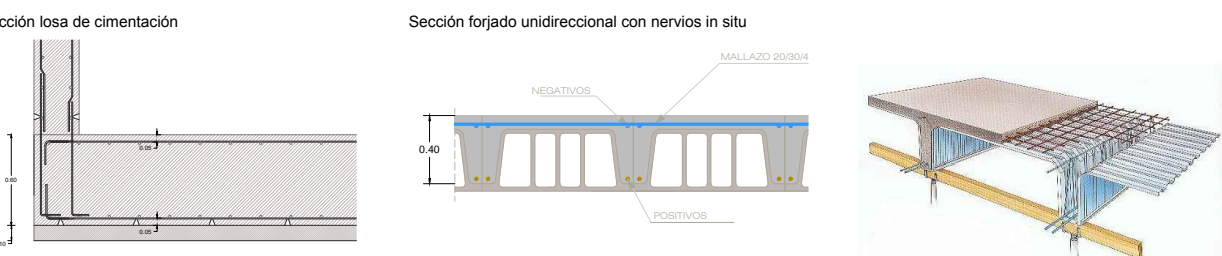
La guardería, al tratarse de un edificio anexo se trata de modo independiente. Tendrá una cimentación superficial mediante zapatas corridas mientras que el forjado será unidireccional de hormigón armado al igual que los pilares que serán de sección circular y diámetro reducido.



Forjado planta baja 1/750



Forjado planta tipo 1/750



Sección losa de cimentación

Sección forjado unidireccional con nervios in situ



Planta baja 1/400



Planta primera (tipo) 1/400



Planta cuarta 1/400

Electricidad, iluminación y telecomunicaciones

11. Luz colgada Central. IGUZZINI.  
Zonas de doble altura y zonas de descanso.

12. 'Tubo fluorescente en estructura luminosa IN 90. IGUZZINI.

13. Rail con focos variables y flexibles. ERCO. Lecernario biblioteca.

14. Luz técnica regulable IGUZZINI. Zona expositiva.

15. Luz colgada de menor tamaño. Zonas del restaurante, barra de cafetería y zonas de trabajo personal. Zylinder. ERCO.
16. Óptica SD. Baños y vestuario.

17. Radial. IGUZZINI. Escalera.

18. Iluminación de emergencia en las escaleras.

19. Luminaria de techo Flat Polymer Kreis. R2B.

110. Montantes de electricidad y telecomunicación.

Saneamiento y fontanería

- S1. Montante agua fría. AF

S2. Montante agua caliente. AC.

S3. Bajante residuales.

S4. Bajante pluviales.

S5. Red AF

S6. Red AC

S7. Conducto de ventilación SHUNT

S8. Sumidero.

S9. Canaón Salón de actos.

S10. Canaón lucernarios interiores.

S11. Red de pluviales

Protección contra incendios

- P1. Señalización de recorrido.

P2. Señalización de "Salida"

P3. Señalización "Sin salida"

P4. Origen del recorrido.

P6. Roca de incendios 25mm + extintor + pulsador de la alarma. 450x121 en nichos especificados en el proyecto de ejecución IIE.

P6. Extintor portátil

P7. Pulsador de alarma de incendios.

P7. Detector de incendios.

P8. Rociador de techo.

P9. Acceso de los bomberos.

Climatización y renovación del aire

- C1. Conducto de ida/retorno refrigerante.

C2. Montantes refrigerantes.

C3. Unidad interior de climatización ubicada en falso techo (difusor/almacén).

C4. Difusor lineal en falso techo.

C5. Receptor lineal en falso techo.

C6. Receptor lineal en suelo técnico.

C7. Rejilla de difusión en el canto del falso techo para dobles alturas.

C8. Ventilación mecánica.

C9. Unidades exteriores. UTA+ enfriadora.

C10. Placas solares.

C11. Acumuladores.