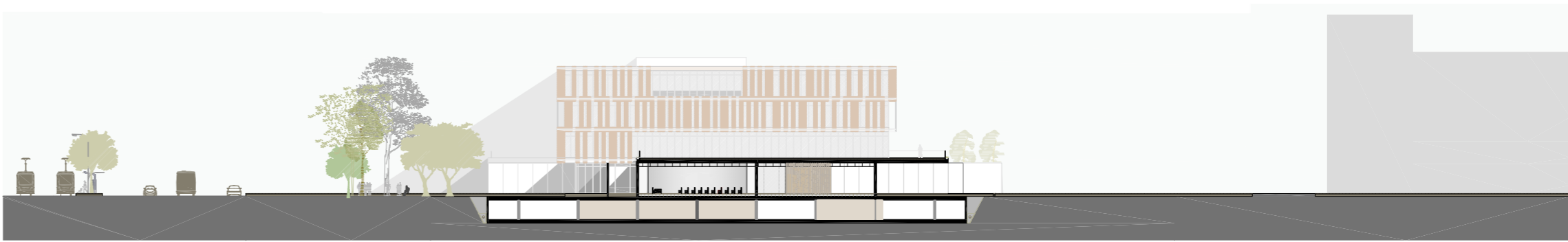




COMPLEJO DE OFICINAS en el Cabañal



secciones generales _escala 1/ 700

- 1-Acceso principal al edificio, acceso significativo gracias a una Plaza vinculada al mismo, conectando directamente con el espacio verde de la parcela. Combinación del pavimento exterior en otra tonalidad, para marcarlo.
- 2-Acceso secundario, conectado directamente con el resto de trama urbana, llevará a la entrada principal del complejo de Oficinas.
- 3- Lámina de agua que recibe el sol en las horas del día más críticas, evaporándose y enfriando el ambiente.
- 4-Respeto y prolongación de las líneas urbanísticas.
- 5- Ejes secundarios del espacio público de la parcela que conectarán la zona verde con nuestro edificio.
- 6- Espacios exterior privado, perteneciente al Complejo de Oficinas, juegan con la cercanía del espacio exterior público ofreciendo esa transición entre ambos ambiente.
- 7- Patio interior, el cual produce una abertura central a este conjunto público-privado y que conecta todo el edificio haciendo que jueguen el mismo espacio.
- 8- Cafetería en el exterior, un punto de conexión de ambos ambientes (interior-externo), cercana a una de las circulaciones principales para invitar al viandante al acceso de la misma y por tanto del edificio, a su vez, la misma está situada en el espacio verde de la parcela por lo que es un espacio agradable para el mismo.
- 9- Aparcamientos en superficie se encuentra bastante separado de la zona verde de la parcela y del mismo edificio, simplemente ofrecen comodidad de acceso a la misma.
- 10- Acceso rodado al aparcamiento en sótano.
- 11-Parque preexistente adaptando al pavimento de nuestro proyecto pero manteniendo su vegetación.
- 12- Mobiliario público,Bancos que ayudan a la ordenación así como invitan a la estancia en la parcela y al disfrute de la misma.

papelera, PEDRETA de Enric Pericas

Banco, modelo SOCRATES, de Escofet



- 13-Diferente tipo de vegetación con diferentes tonalidades de color para aportar a los sentidos una sensación de bienestar.

ARBUSTOS

Lavanda
Romero
Jara
Adelfas



Mentha Suaveders
Campanilla
Azucena blanca
Antirrhinum Controversum



ÁRBOLES

Naranja



Cercis Siliquastrum



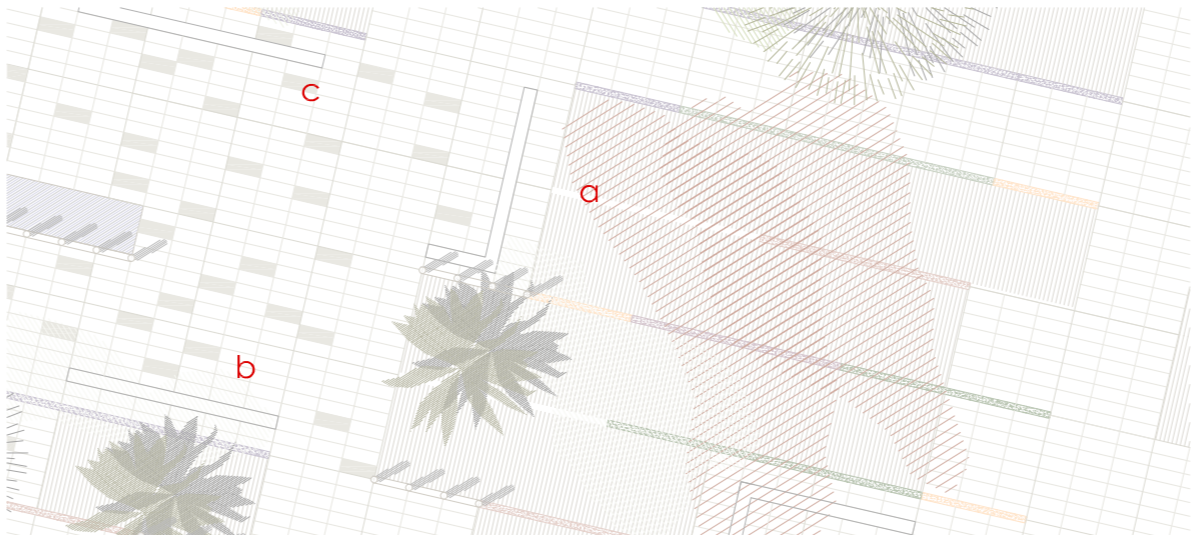
Phoenix Dactylifera



Acer Campestre



escala 1/ 1000



- a- Pavimento vegetal representado por hierba y árboles.
- b- Banda de arbusculosa, diferentes tonalidades y aromas.
- c- Pavimento de baldosa de hormigón, diferente tonalidad.

