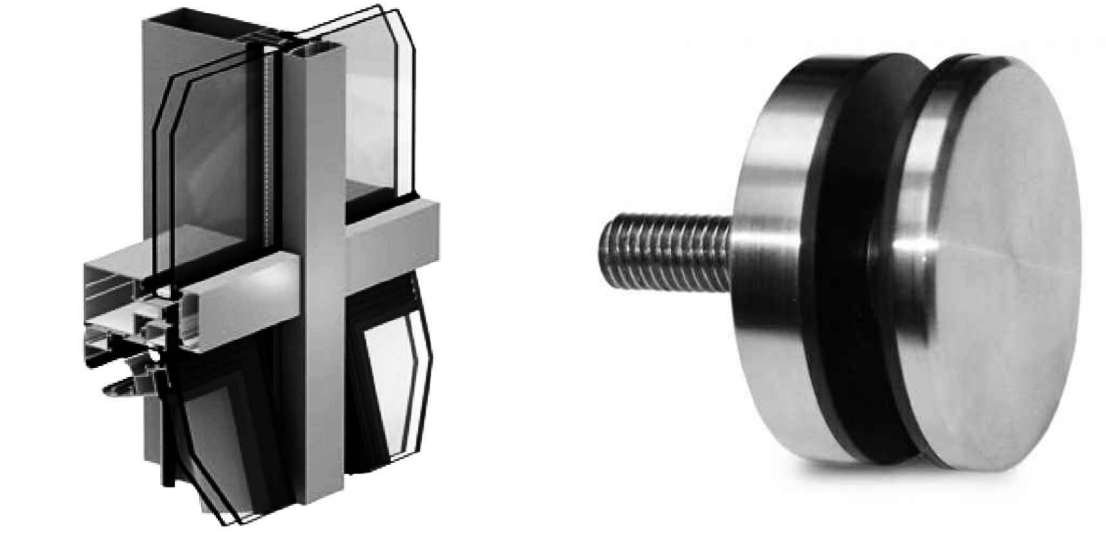
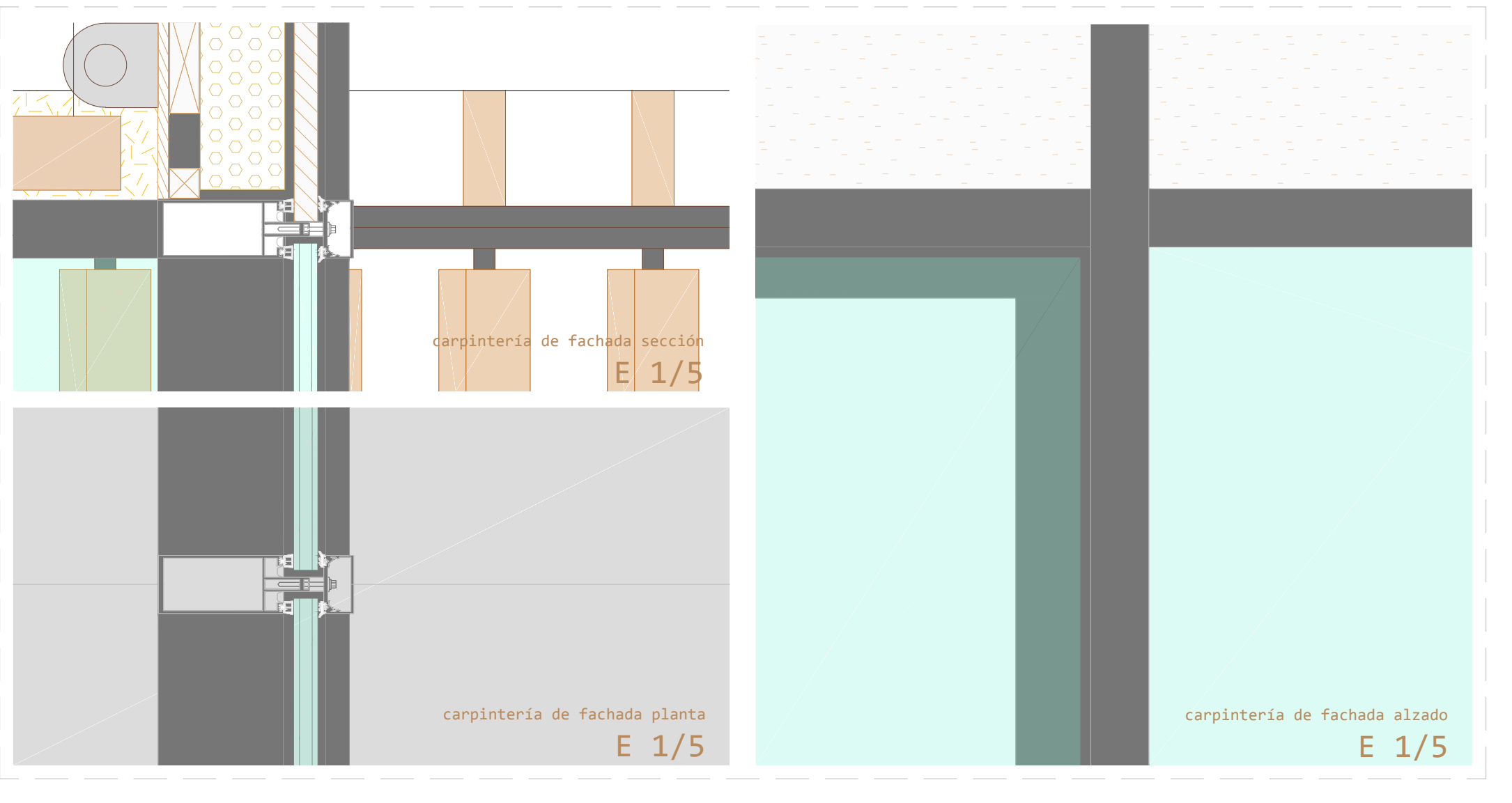
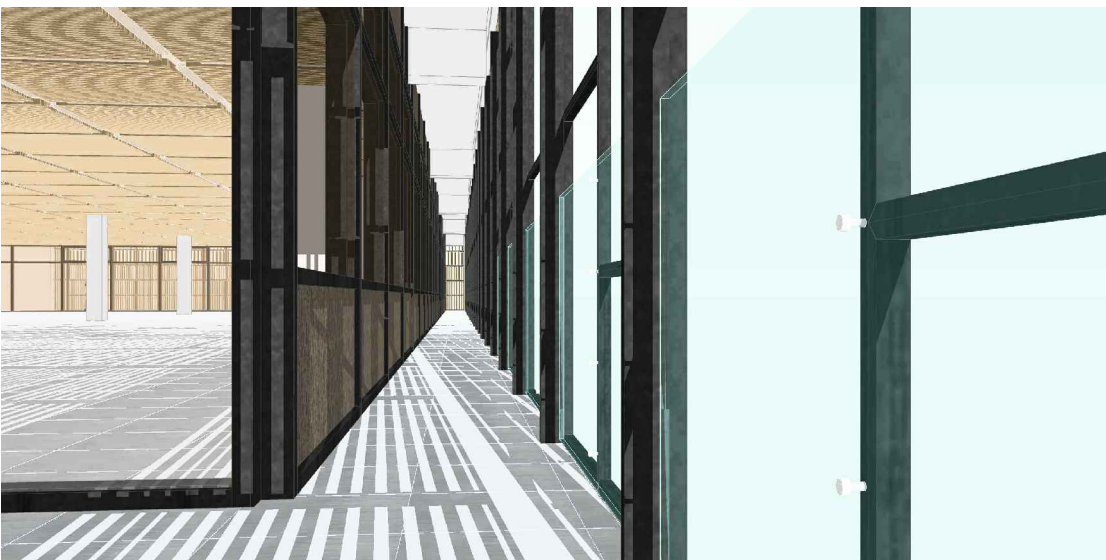


REVESTIMIENTO EXTERIOR

Fachada modular tipo muro cortina
Carpintería de aluminio de la casa ALUMAFEL modelo *easy twin*, lacada en negro RAL 9005. Acristalamiento tipo CLIMALIT compuesto por una luna exterior reflectante de control solar de 8mm de espesor, cámara de 12mm y luna interior de 6mm de baja emisividad.
El antepecho de vidrio de la fachada norte se fija mecánicamente mediante una pieza tipo botón, de acero inoxidable.



CUBIERTA SOLAR NO TRANSITABLE
C1 remate de Chapa plegada, lacada en negro RAL 9005 de 8mm de espesor.
C2 módulos FV compuesto por células fotovoltaicas de silicio amorfo, según la tecnología *Triple Junction* de *Uni-Solar*, de la casa *SIPLAST*.
C3 membrana impermeabilizante bicapa con armadura de poliéster.
C4 aislamiento a base de paneles rígidos machiembrados de poliuretano de 40mm de espesor.
C5 capa de espesor variable de hormigón celular para formación de pendientes (2%).
C6 sumidero sifónico, bajo capa de geotextil, con refuerzo de la membrana impermeabilizante bajo este, conectado a bajante oculta en el pilar prefabricado de hormigón.
C7 barrera de vapor.
C8 camino de cables, de chapa plegada lacada integrando las aletas de protección de los conectores eléctricos de los módulos, equipos de control, y acumulador para agua caliente sanitaria, en cuarto de instalación en planta 6ª.

