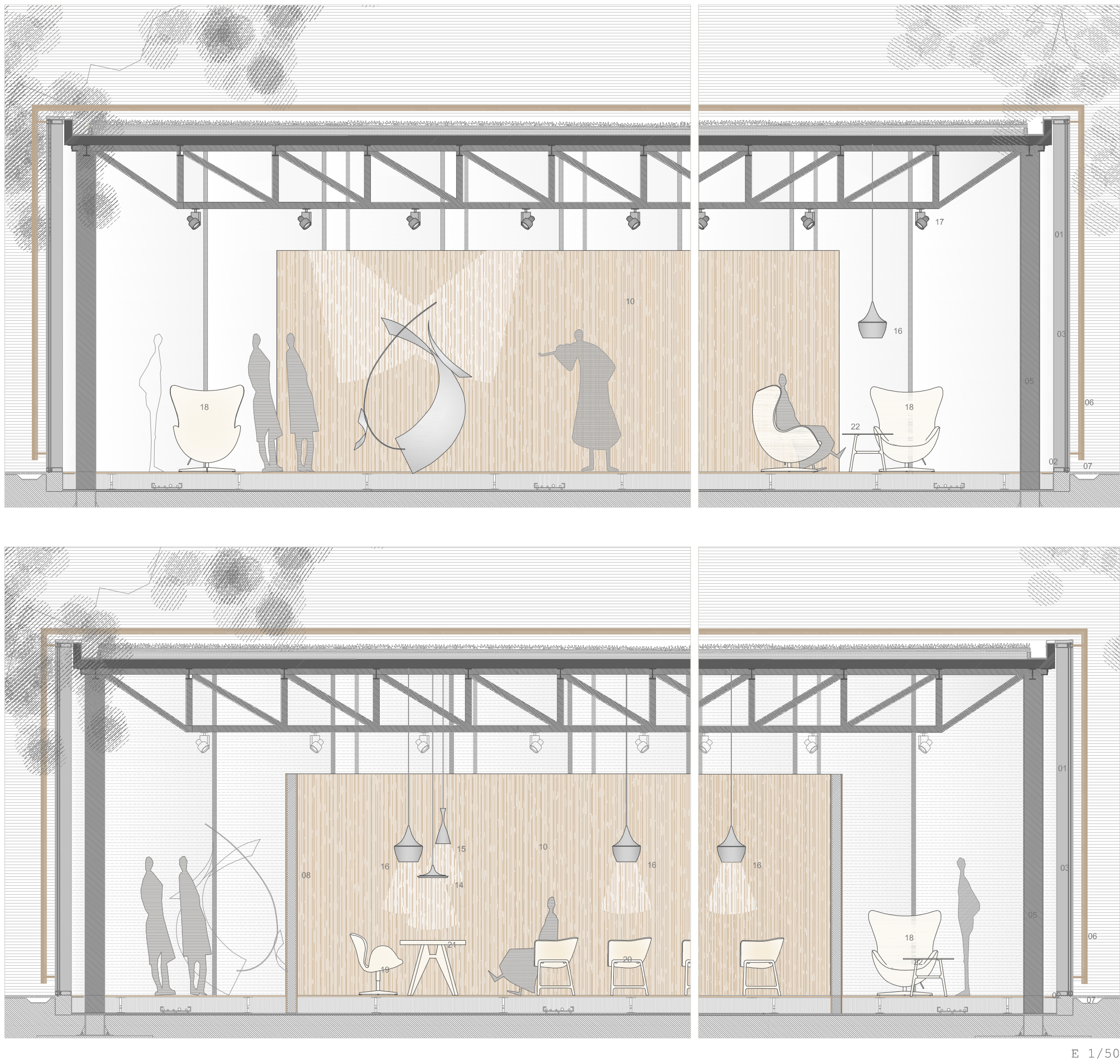




SECCIONES



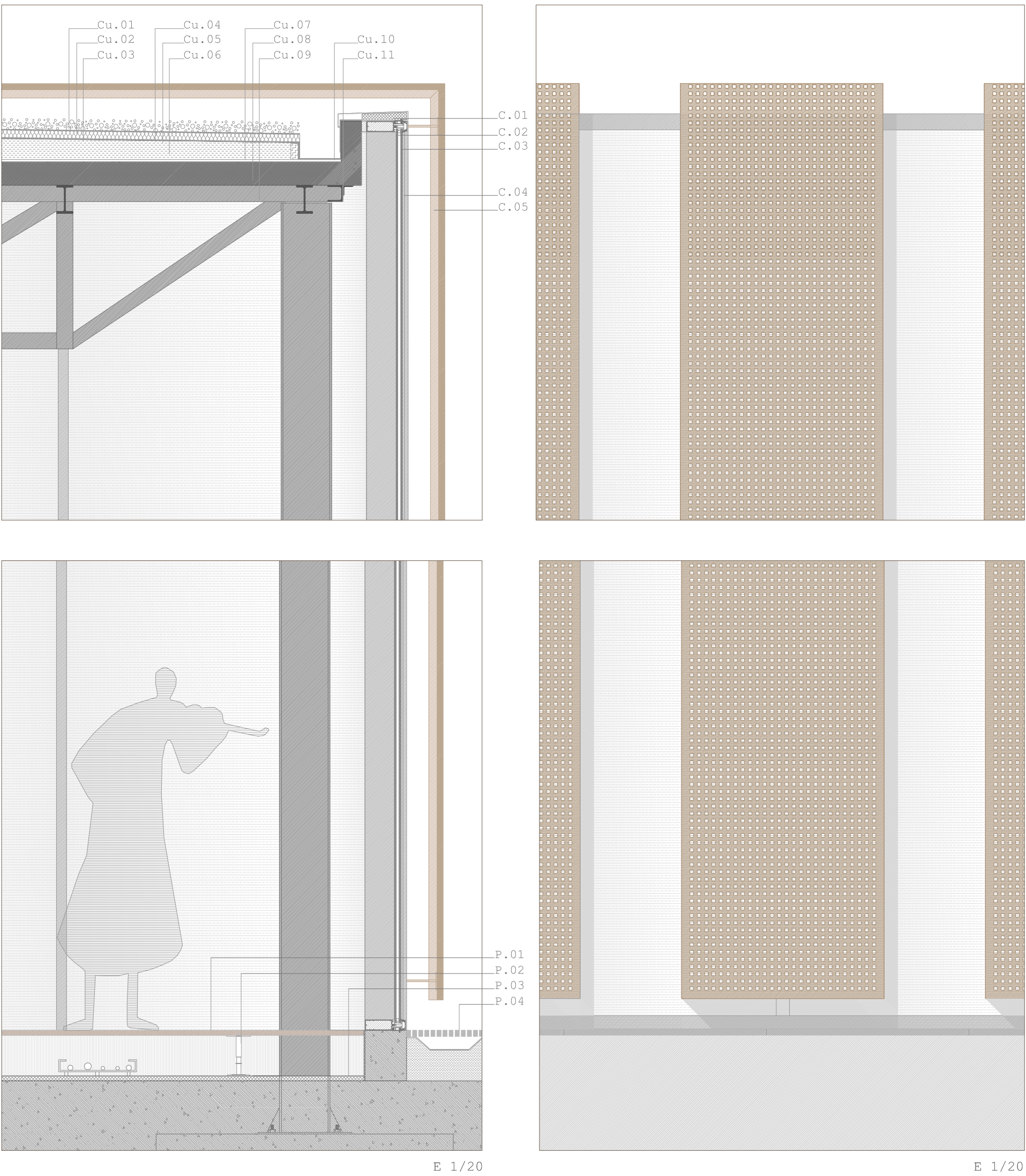
E 1/50

PLANTA



E 1/50

DETALLE CONSTRUCTIVO



E 1/20

E 1/20



E 1/20

LEYENDA

- CUBIERTA**
- Cu.01.Grava rodada de 30-40cm. Cu.02.Geotextil 100 g/m2 antipunzonamiento. Cu.03.Lana de roca de 120 kg/m3. Cu.04.Lana de roca de 120 kg/m3. Cu.05.Mortero. Cu.06.Hormigón celular de formación de pendientes 2%. Cu.07.Lámina desolidificante Danosa. Cu.08.Porjado colaborante de chapa grecada galvanizada Hacierco. Cu.09.Cercha metálica. Cu.10. Canalón de pvc Cu.11.Perfil metálico perimetral.
- CERRAMIENTO**
- C.01.Perfil metálico. Sección en 'U'. C.02.Travesaño de acero corten. C.03.Rigidizador. C.05. Montante de vidrio transversal con estructura de acero corten. C.04. Chapa perforada de acero corten. Sección en 'U'.
- Pavimento**
- P.01.Suelo técnico Butech con baldosa cerámica modelo Neowood. 120x30. Cerámiche Keope. P.02.Pedestal de acero galvanizado. P.03.Lámina antivibración. P.04. Refilla para recogida de aguas.

LEYENDA

- 1. LEYENDA GENERAL**
- 01.Carpintería montante vertical sistema MX con contrachapa continua en la trama vertical. Technal.  
02.Carpintería montante horizontal sistema MX con contrachapa continua en la trama vertical. Technal.  
03.Vidrio doble con cámara de aire 8\*15\*8. Cilmalit.  
04.Puerta abatible en punto medio.  
05.Pilar metálico 30x30 revestido con material ignífugo.  
06.Grapa de acero corten.  
07.Rejilla para recogida de aguas.  
08.Panel fijo. Tablero contrachapado DM con revestimiento de madera.  
09.Panel abatible. Tablero contrachapado DM con revestimiento de madera.
- 2. REVESTIMIENTO INTERIOR**
- 10.Panel Proligna con alma contrachapada de madera, impregnada en resinas fenólicas termocurables. Acabado en madera de Cedro africano. Prodema.
- 3. PAVIMENTOS**
- 11.Suelo técnico Butech con baldosa cerámica modelo Neowood. 120x30 cm. Cerámiche Keope.  
Neowood Grey  
12.Suelo técnico Butech con baldosa cerámica modelo Neowood. 120x30 cm. Cerámiche Keope.  
Neowood Ivory Sand  
13.Baldosa cerámica de alta resistencia para exteriores, modelo Link. Cerámiche Keope.  
Desert Sand Ghost white

4. ILUMINACIÓN

- 14.Lámpara Best Light Wide. Tom Dixon.  
15.Lámpara Best Light Tall. Tom Dixon.  
16.Lámpara Best Light Fat. Tom Dixon.  
17.Lámpara Picto 100. Artemide.

5. MOBILIARIO

18. Egg Chair. Arne Jacobsen. D  
19. The Swan. Arne Jacobsen, 1958. D  
20. Minuscule. Cecilie Manz. D  
21. Table Solvay. Jean Prouvé, 1945. D  
22. Minuscule. Cecilie Manz. D

