

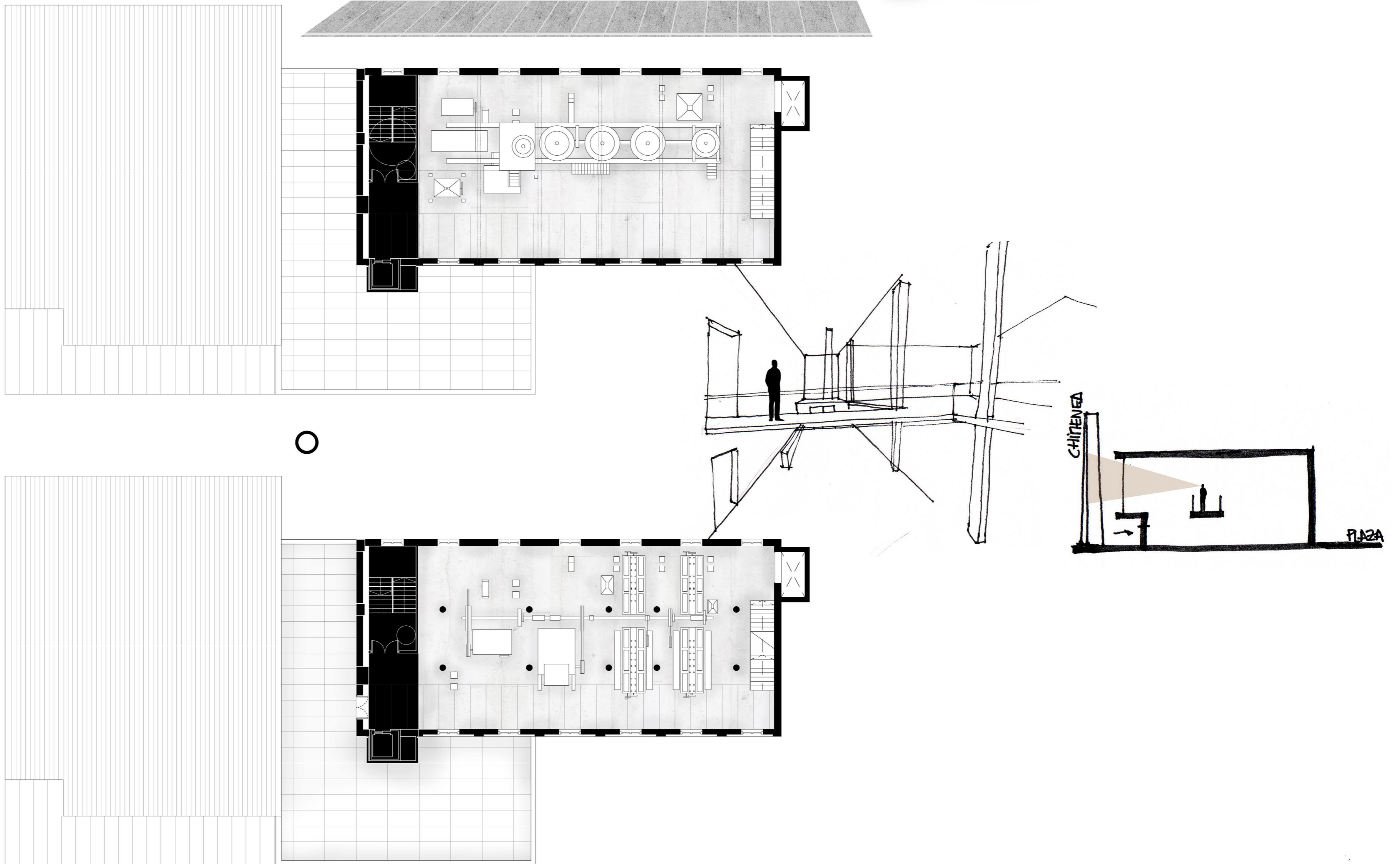
INTERVENCIÓN EN EL MOLINO

VISTA INTERIOR DE SALA EXPOSICIONES

PLANTAS
1/200

ESQUEMA RECORRIDOS

ZONIFICACIÓN M2



El edificio que contiene el antiguo molino es la pieza clave del conjunto, se amplía a continuación para definir el recorrido y los espacios interiores. Quedará habilitada como museo. La intención es evitar pasar por el mismo lugar dos veces, comenzando el recorrido visitando la nave de la derecha, que contiene toda la maquinaria, y de ella cruzar a la contigua para visitar las exposiciones temporales, pasando por una cubierta con vistas a la iglesia y al interior del conjunto, abriendo vistas al paisaje de Sueca.

