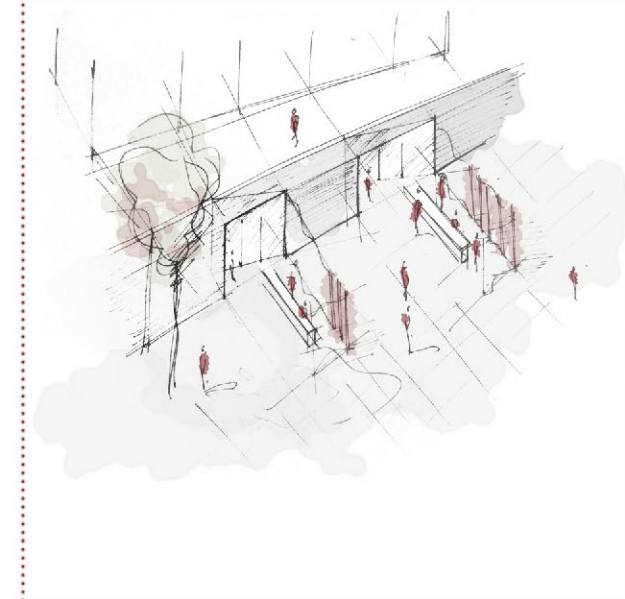


## COMERCIOS y ESPACIO PÚBLICO

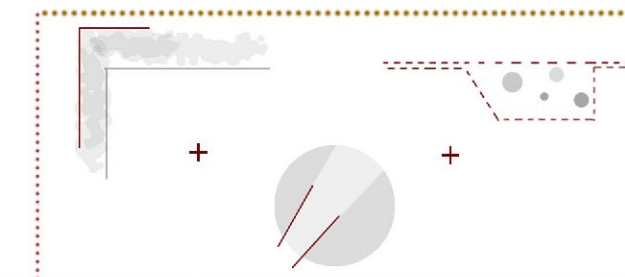
\_dota a los comercios de espacio exterior susceptible de ser usado para la venta

\_posibilita que se den numerosas situaciones y actividades urbanas

\_genera mobiliario urbano y luminarias



\_altura = 3 m    \_interaje = 0,3 m    \_diámetro = 0,15 m



## TEJIDO RESIDENCIAL

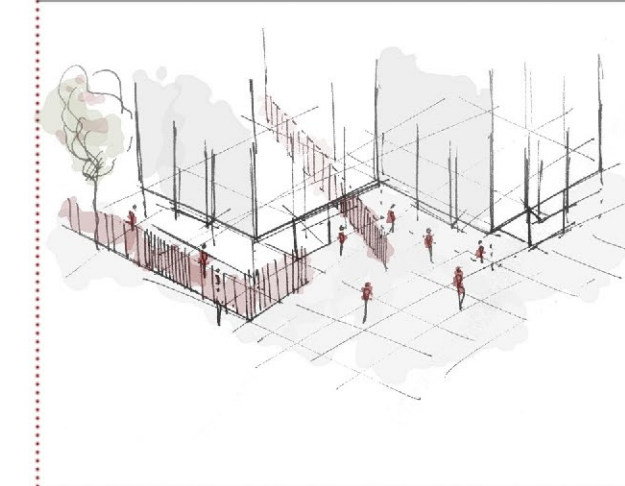
\_dota a las viviendas en planta baja de un espacio semiprivado exterior

\_permite que vuelquen a la calle

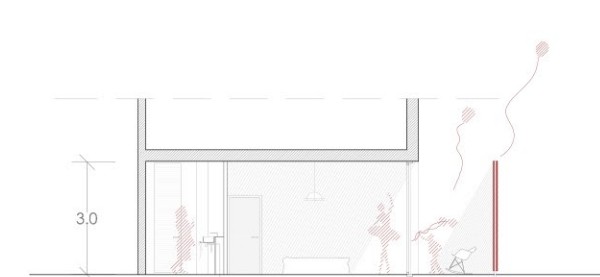
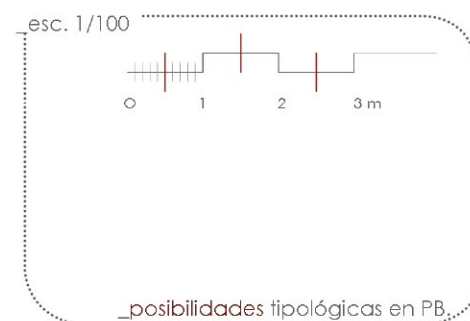
\_controla visuales y privacidad

\_abre "atajos" necesarios

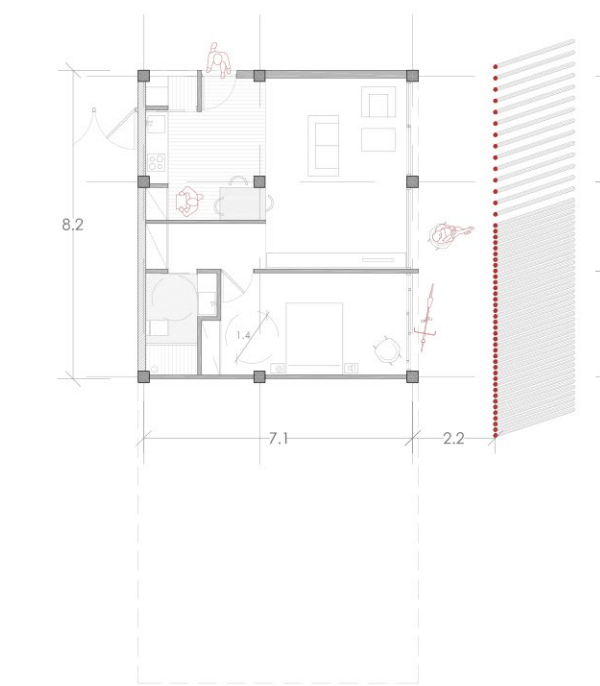
\_acoge tipología tradicional, el mercado abierto



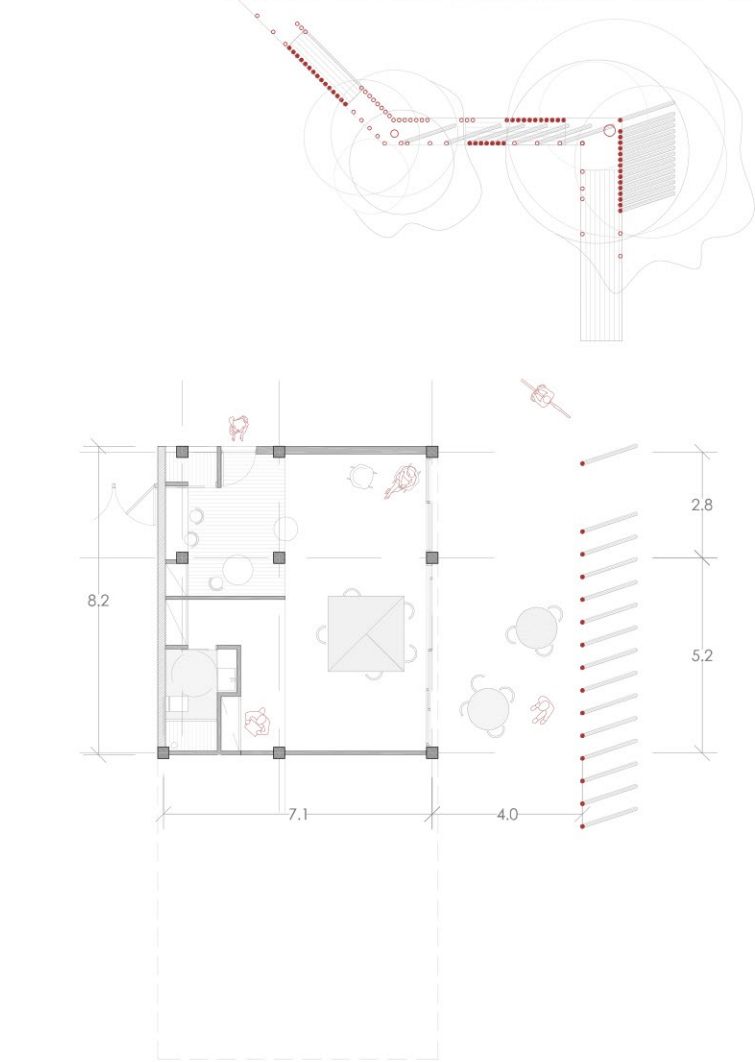
\_altura = 3 m    \_interaje = 0,2-0,4-0,6-1,2 m    \_diámetro = 0,1 m



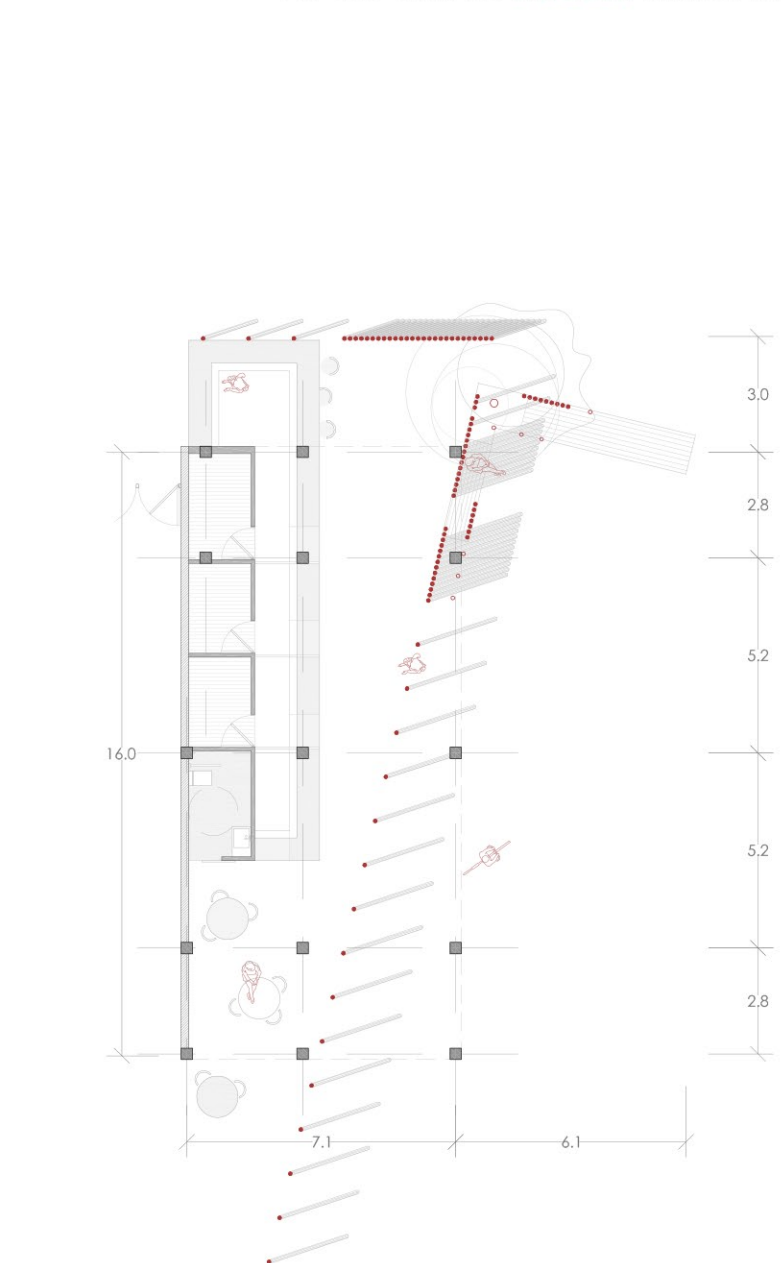
## \_TIPOLOGÍA #o1. vivienda mínima para ancianos



## \_TIPOLOGÍA #o2. espacio polivalente de trabajo.



## \_TIPOLOGÍA #o3. mercado abierto. cafetería.



## \_TIPOLOGÍA #o4. mercado abierto.

