

ANÁLISIS



El grupo Federico Mayo es un conjunto de 4 bloques unidos conformando una manzana cerrada cuya particularidad es su poco espesor más propio de la tipología de edificación abierta que de manzana cerrada en cuyo patio se sitúa una escuela infantil. Se construyó en el tejido consolidado del barrio de Ayora en 1947 por Javier Goerlich. Está encuadrado por la calle Jerónimo Monsoriu al norte, por la calle Marino Albesa al sur, por la calle Mestre Valls al este y por la calle Industria al oeste. Se sitúa en proximidad al metro y parque de Ayora.

INCONVENIENTES DETECTADOS
Accesibilidad rodada al patio
Escuela existente fuera de escala
División del patio en 2
Una de las divisiones inaccesible
Ausencia de permeabilidad del suelo
Estatus de plaza, luego lugar público
Inactividad del interior de manzana
Ausencia de mecanismos de relación vecinal

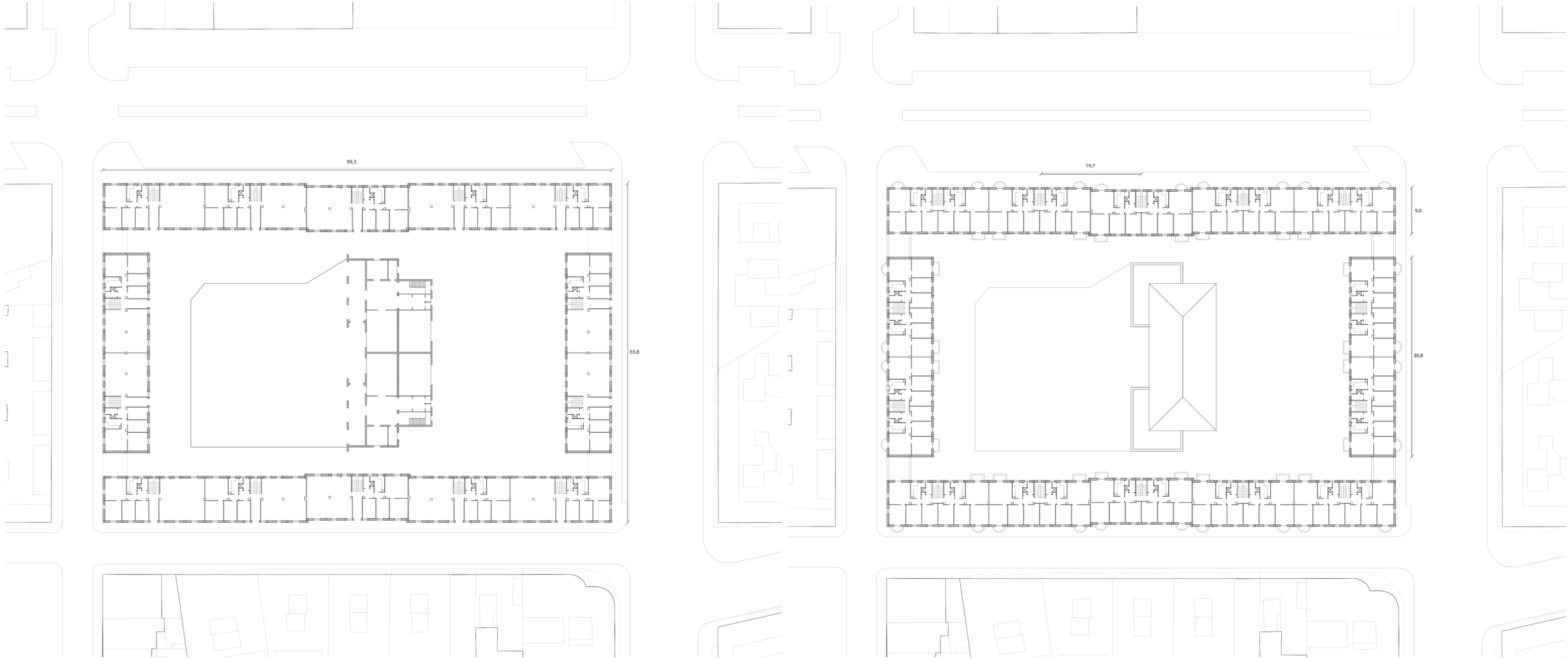
VENTAJAS DETECTADAS
Gran espacio de patio interior
Espacio con mucha luz
Viviendas de escasa profundidad
Composición de fachada de interés



ALZADO NORTE EXISTENTE E1:500



ALZADO SUR EXISTENTE E1:500



PLANTA BAJA EXISTENTE E1:1000

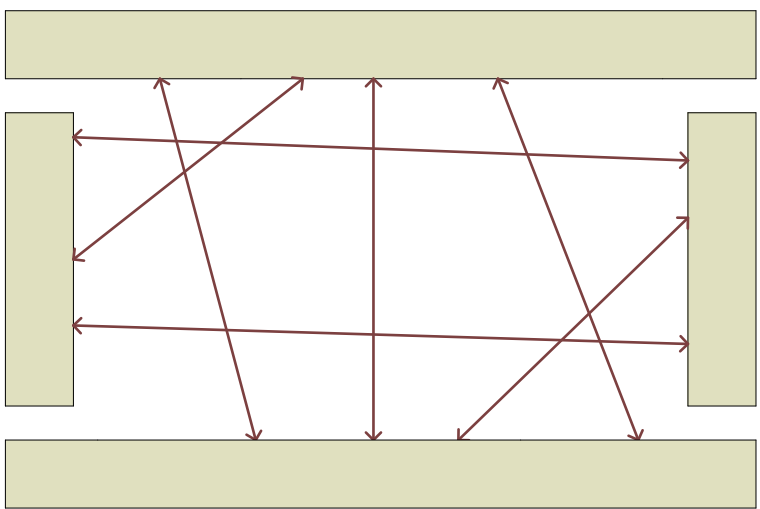
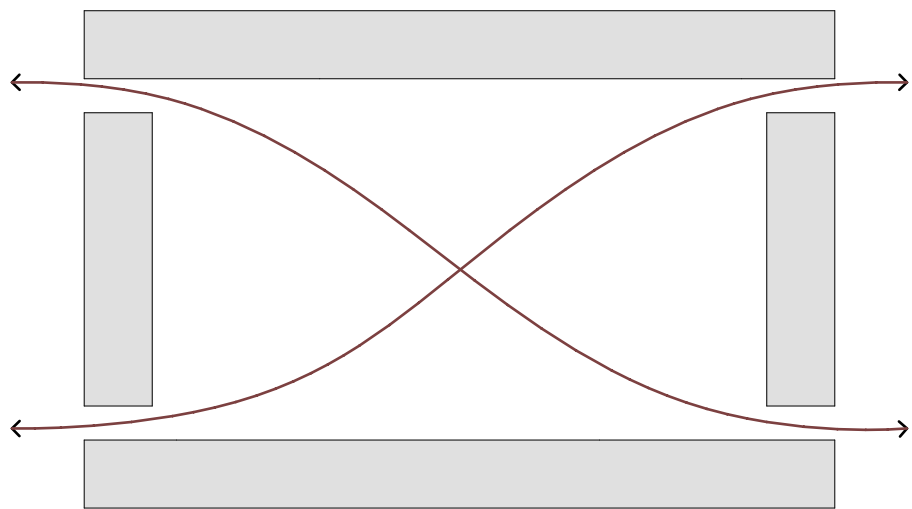
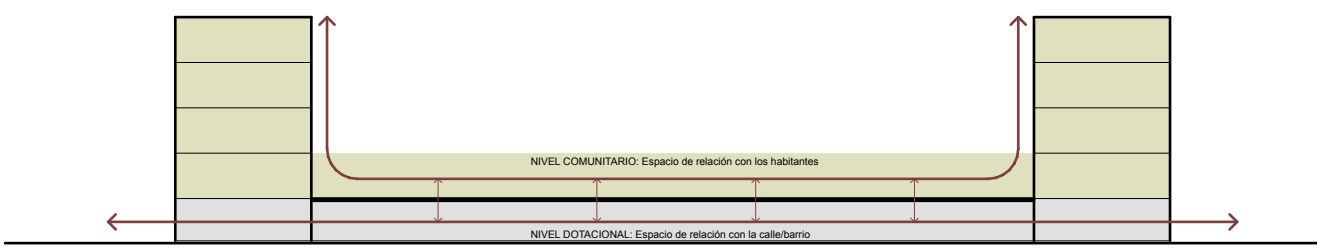
PLANTA TIPO EXISTENTE E1:1000

CONCEPTO

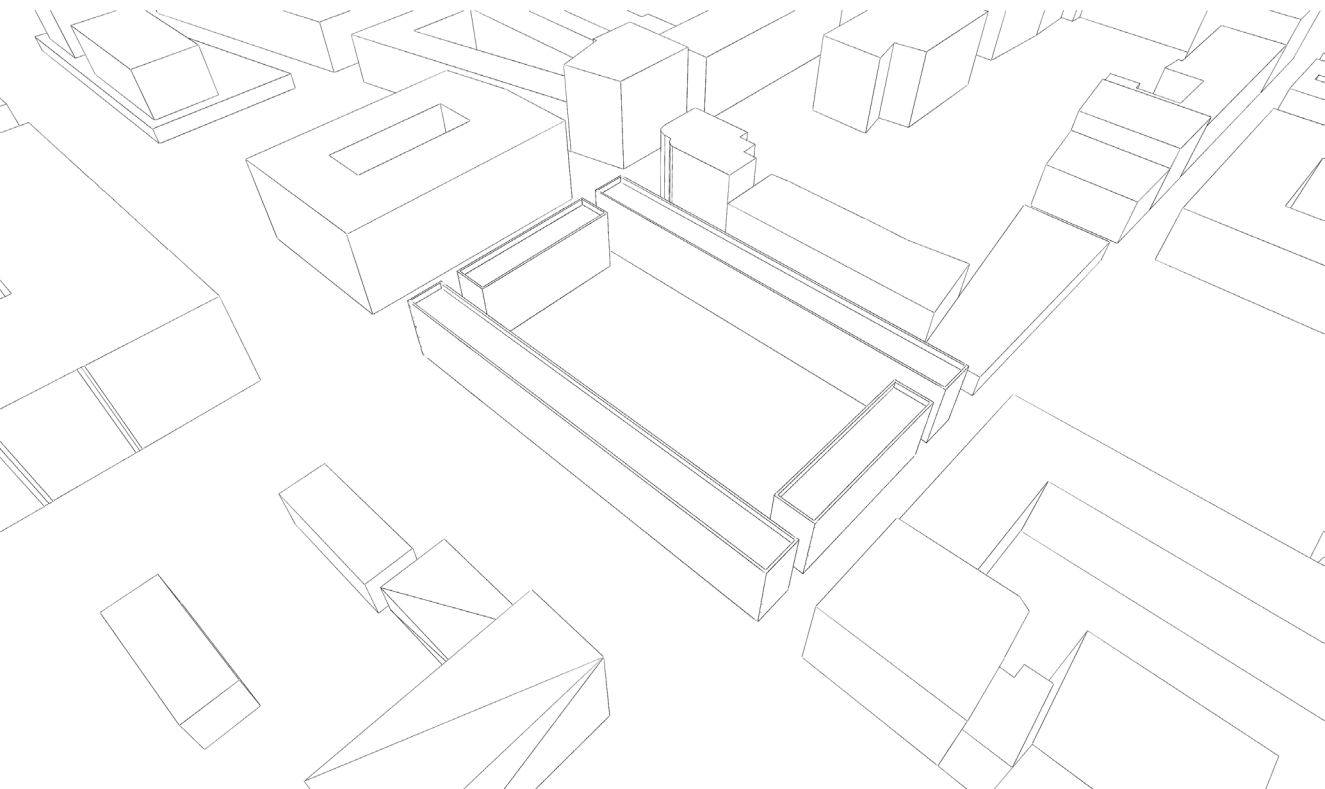
El concepto del proyecto nace de la necesidad de dotar de un espacio propio para uso y disfrute de los vecinos habitantes del grupo Federico Mayo y las relaciones que se establecen con las dotaciones propuestas en el programa.
Para ello el proyecto se compone de 2 niveles: Un nivel dotacional en conexión con el barrio y otro nivel comunitario que se forma a partir de la cubierta del anterior de naturaleza ajardinada en conexión con los habitantes de la manzana. Estos dos niveles estarán también relacionados verticalmente.

El nivel dotacional está compuesto por el programa propuesto: **Una escuela infantil y unos locales para actividades comunes.** Este programa creará una serie de recorridos continuos en conexión con el exterior de la manzana y estará en conexión con el nivel superior mediante recorridos verticales.

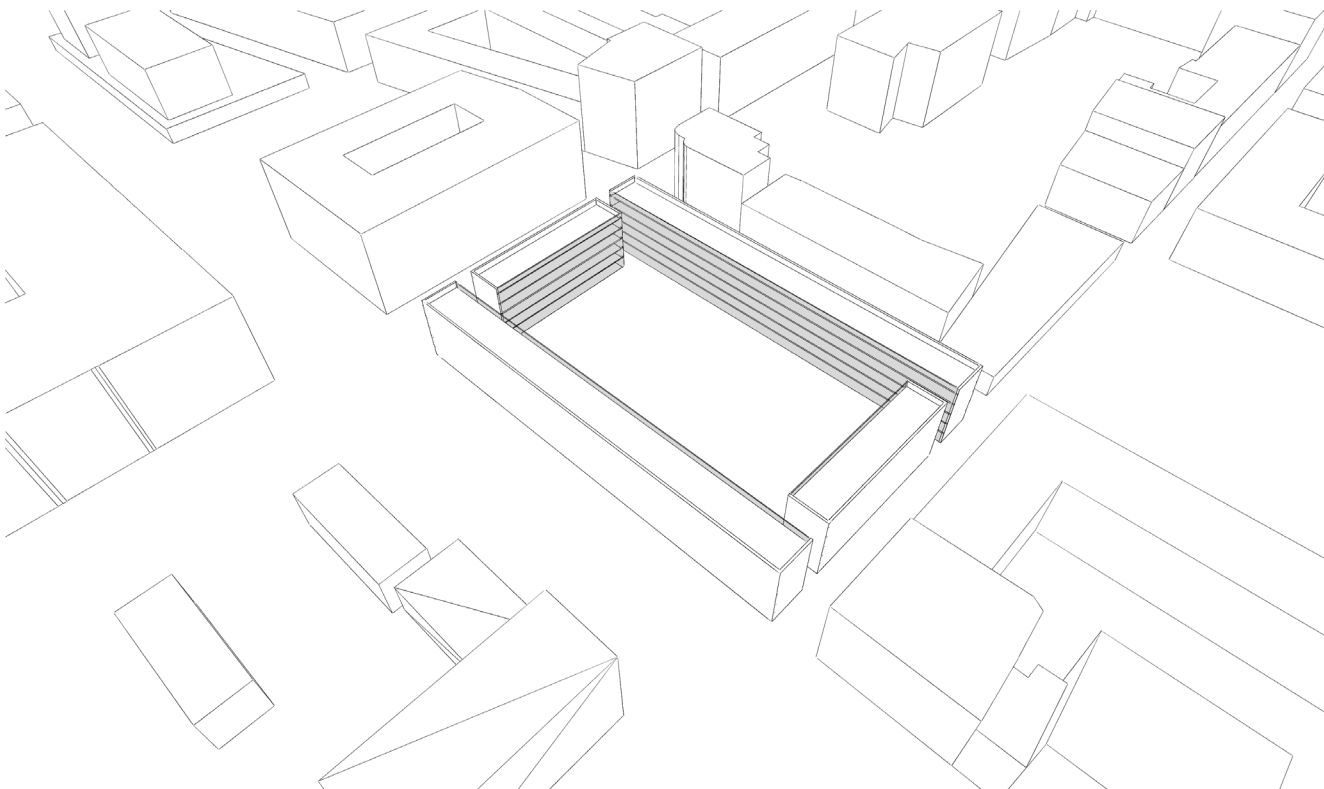
El nivel comunitario es un **espacio ajardinado al aire libre** al servicio de los habitantes de la manzana. Se busca sobre todo crear relaciones y vínculos entre los vecinos por medio de este espacio en el que se ubicarán salas comunes y espacios de trabajo, estudios.



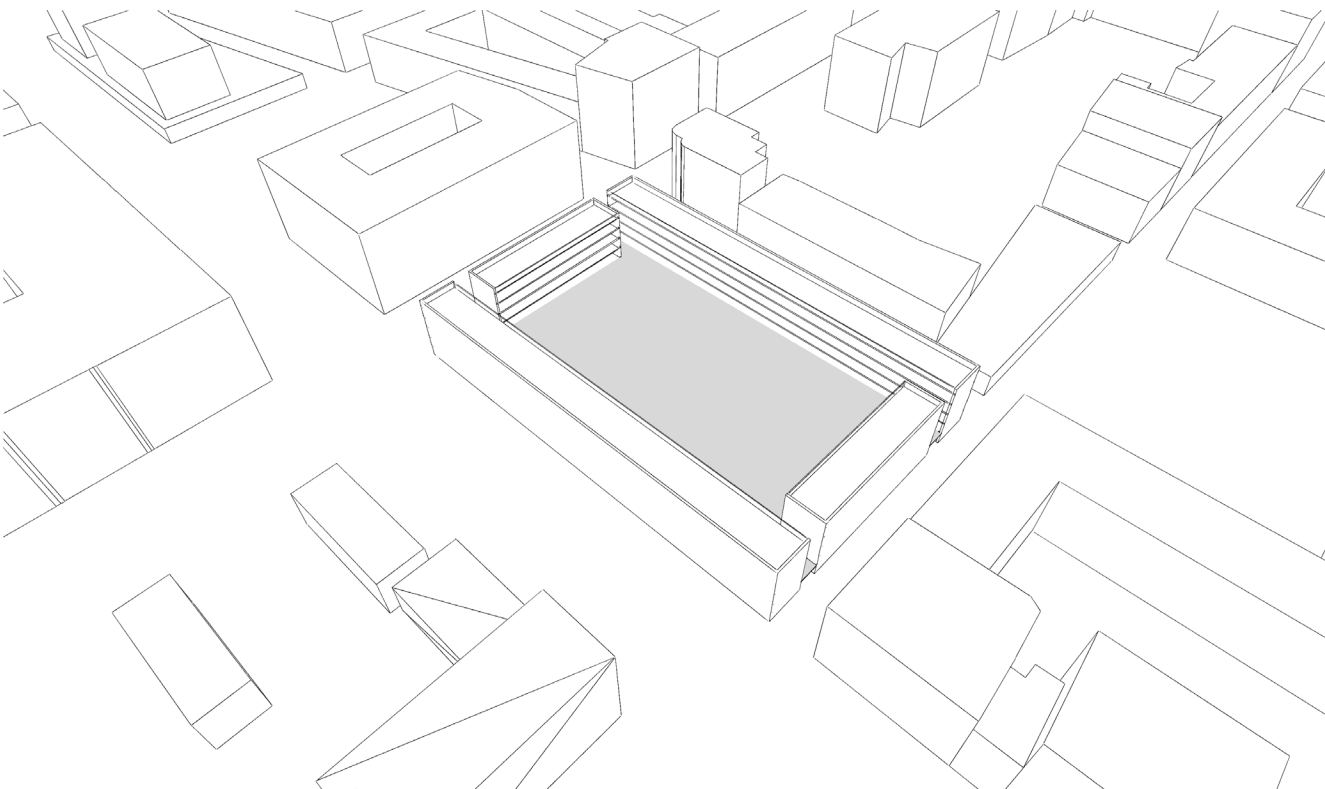
Inserción urbana



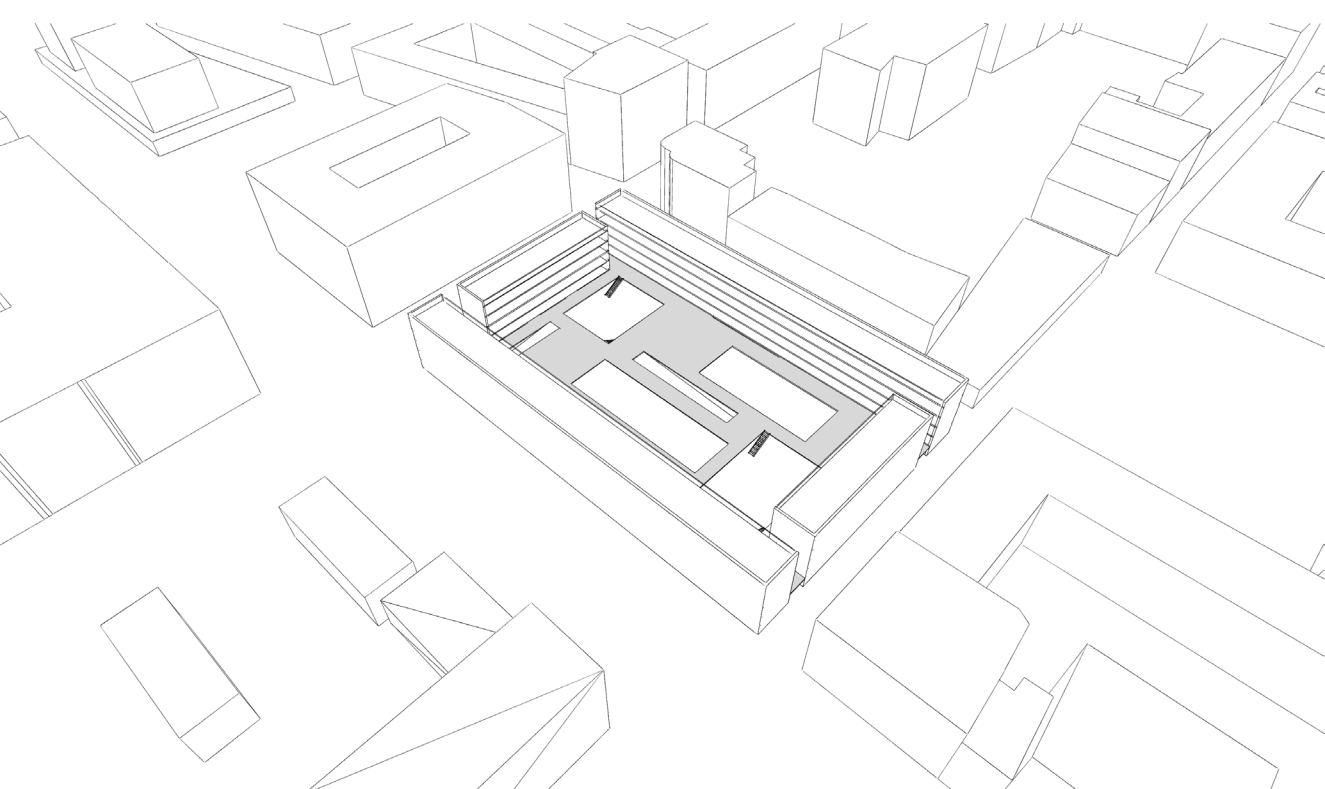
1-Vaciado del patio interior eliminando la escuela existente



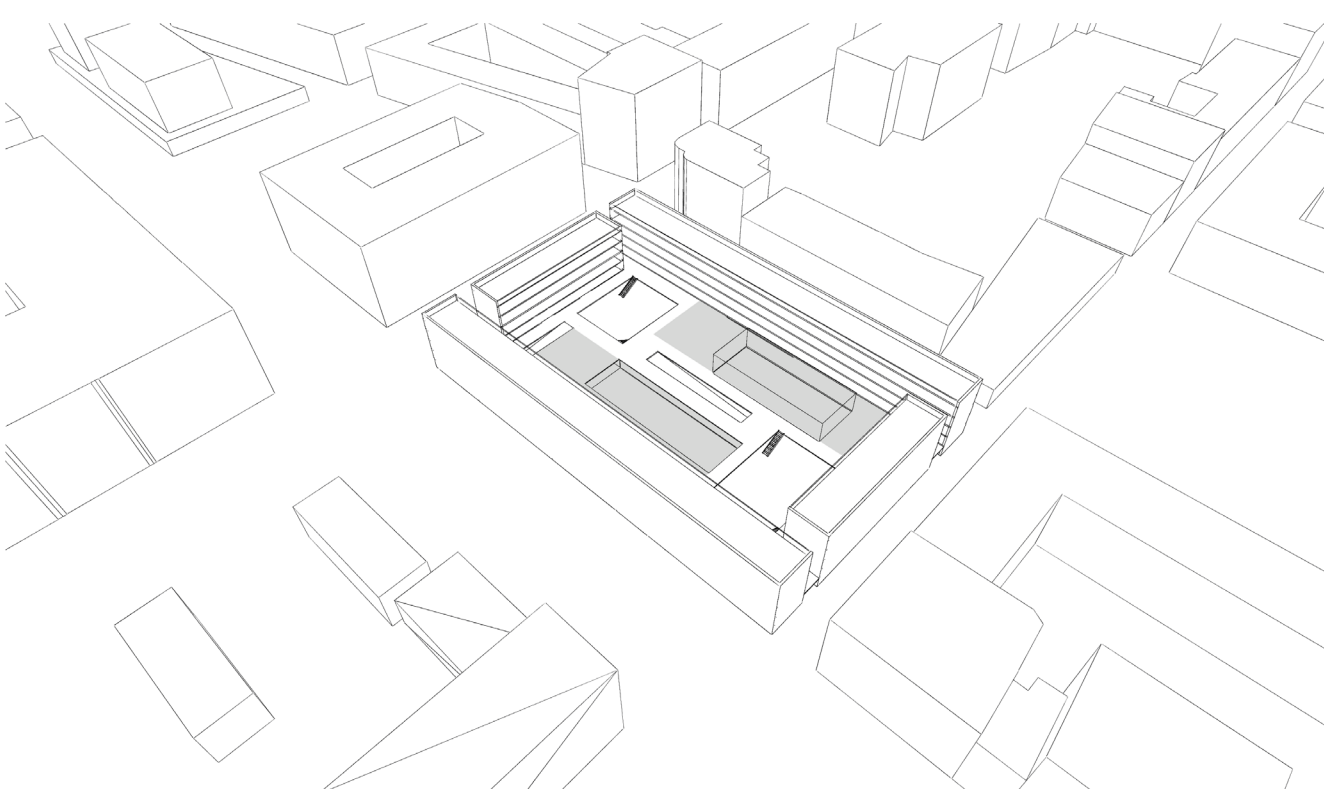
2-Reorganizació del interior del edificio mucho más permeable en relación al patio



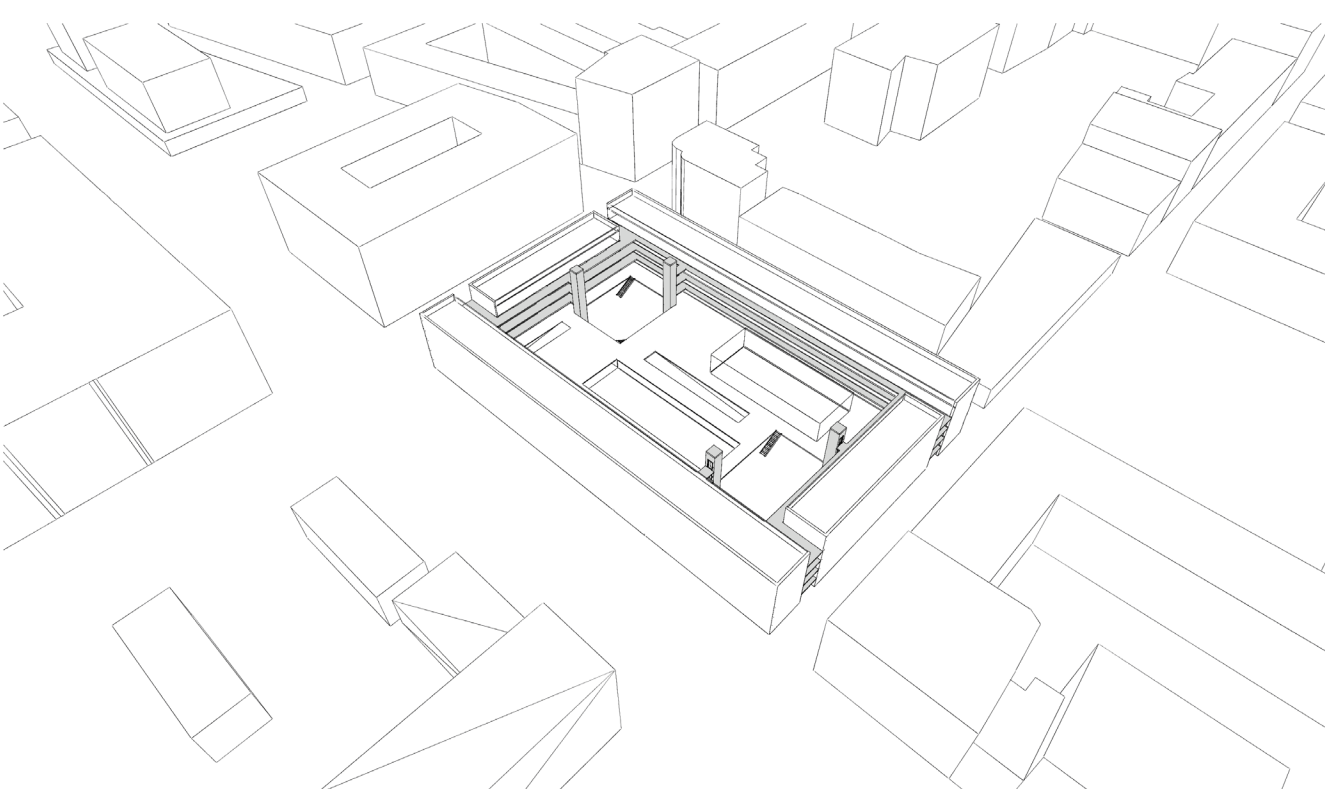
3-Constitución de un plano continuo a nivel de planta primera que cubre todo el patio



4-Perforación del plano creando patios y huecos para rampas



5-Inclusión de los equipamientos entendidos como estructuras ligeras



6-Creación de pasarelas interiores del patio conectando todos los niveles mediante ascensores