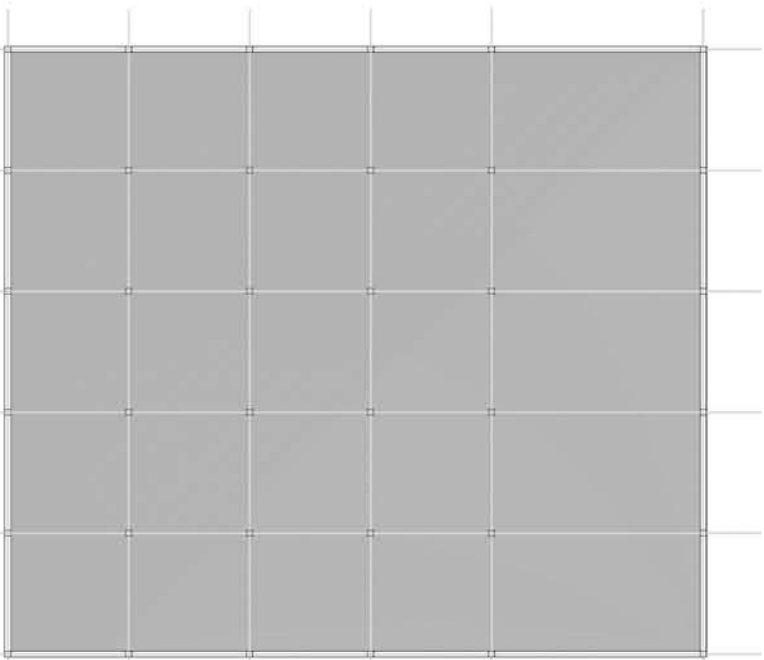


planta cimentació nivell soterrani escala 1/500



planta cimentació - llosa soterrani escala 1/500

CÀRREGUES PERMANENTS	PESOS (KN/M²)
G1.Pes propi del forjat	5.00KN/M²
G2.Tabiqueria	1.00 KN/M²
G3.Paviment	1.50 KN/M²
G4.Pes propi cel ras	1.00 KN/M²
G5.Pes propi instal·lacions	0.25 KN/M²
Total	8.75 KN/M²
SOBRECÀRREGUES D'ÚS	
Q1.Sobrecàrrega d'ús C3	5.00 KN/M²
Total	13.75 KN/M²
TANCAMENTS	
Mur de formigó	5.00 KN/M²
Tancament de vidre	1.00 KN/M²
Total	6.00 KN/M²

CARACTERÍSTIQUES DELS MATERIALS		
Tipus formigó	Tipificació	Resistència característica formigó
Formigó neteja	HA-30/8/40/IIIA	FCK=10N/MM²
Formigó cimentació	HA-30/8/40/IIIA	FCK=30N/MM²
Formigó solera	HA-30/8/20/IIIA	FCK=30N/MM²
Formigó forjats	HA-30/8/20/IIIA	FCK=30N/MM²
Tipus d'acer	Tipificació	Límit elàstic garantit
Acer per armar	B 500 S	FY=500N/MM²
Malla electrosoldà	B 500 T	FY=500N/MM²
Acer pilars	S 275	

LLOSA DE CIMENTACIÓ (Planta tipo)

Canto total: 40cm

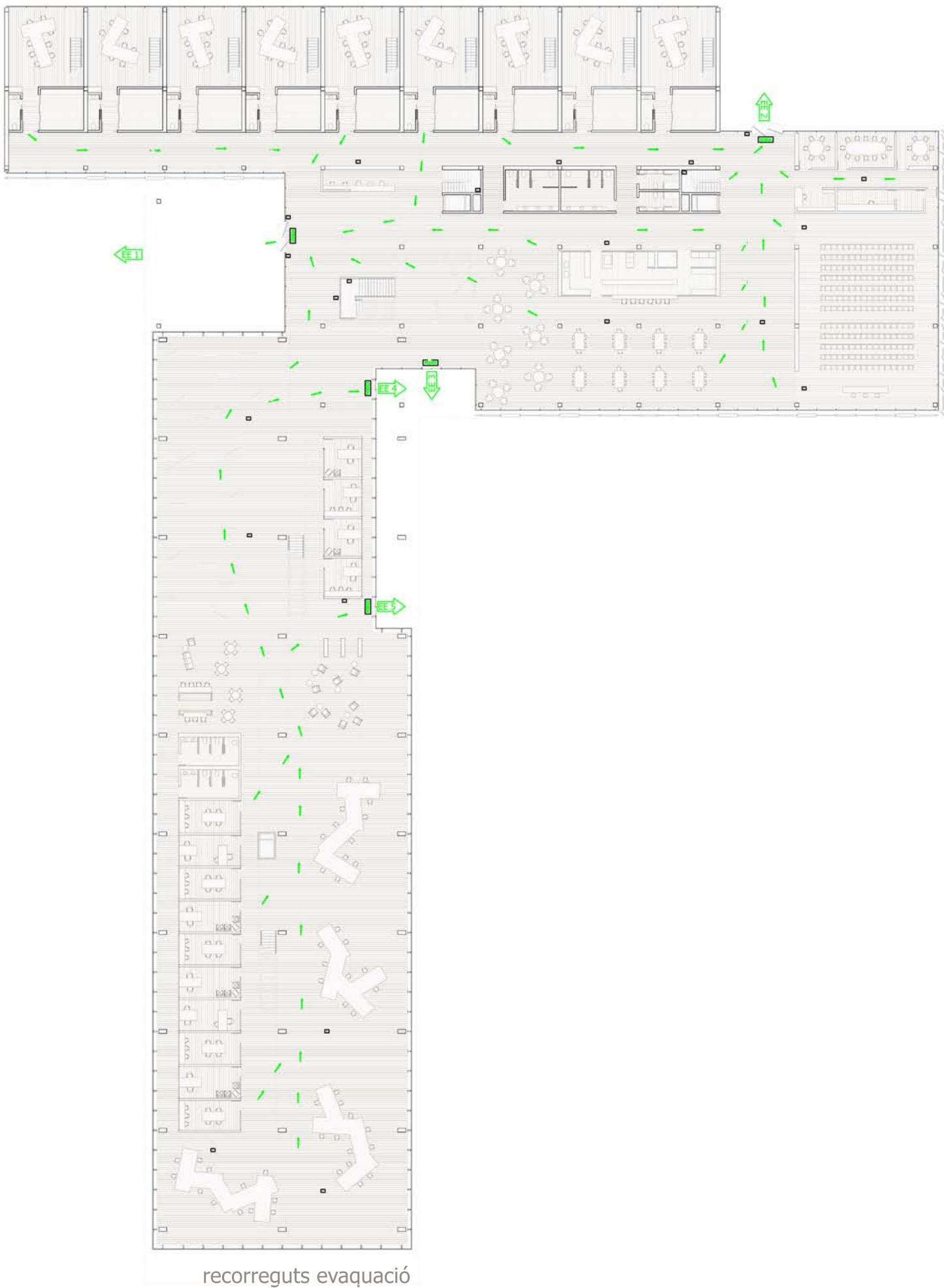
Armadura mínima:

- Elements cimentació
- Armadura mín. geomètrica (As) per metre linial = 5Ø16
- Elements flexió
- Armadura mín. Mecànica (As,tracció) = 5Ø16

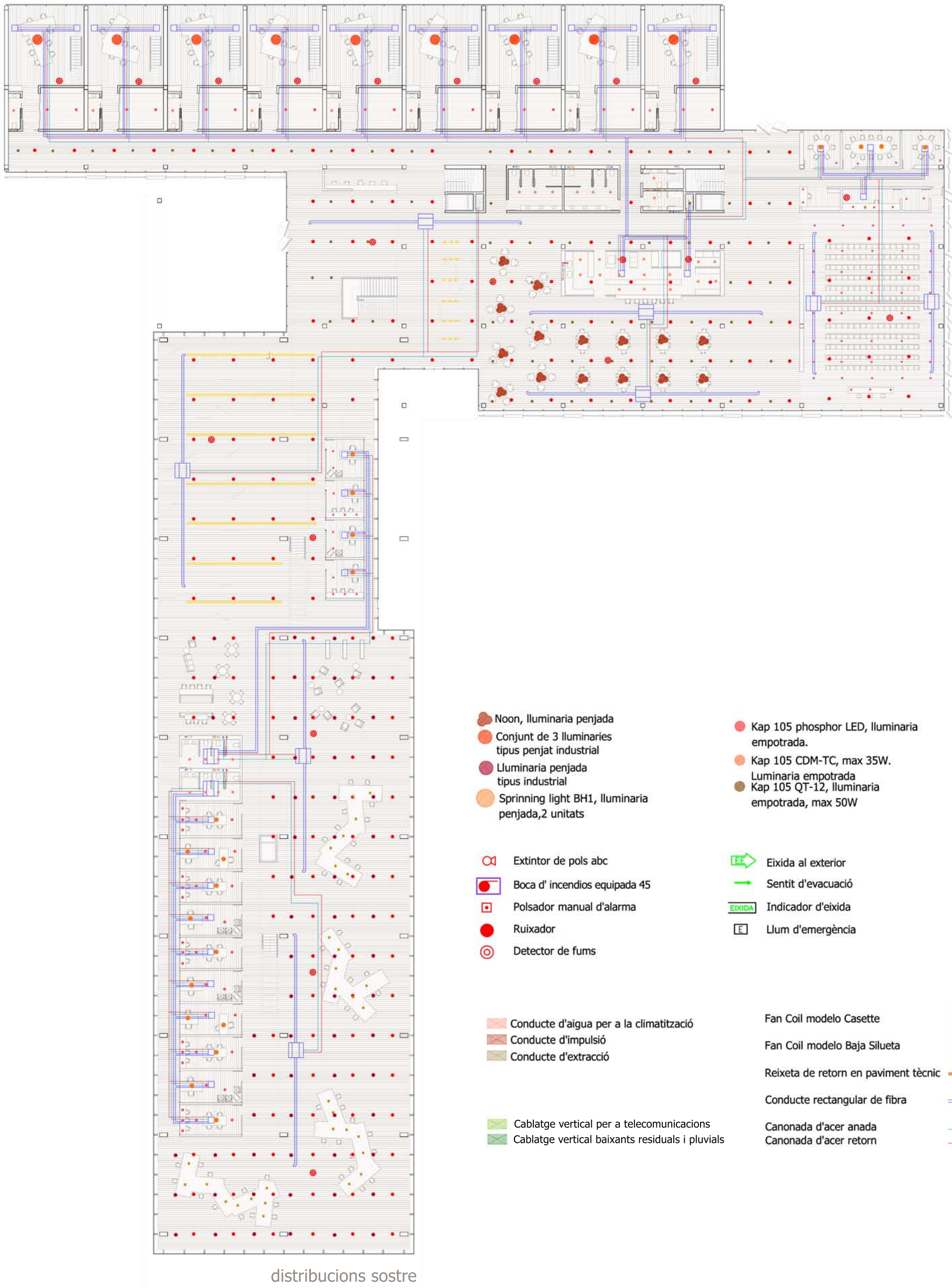
Area d'armat baix pilar:

- 3x3m

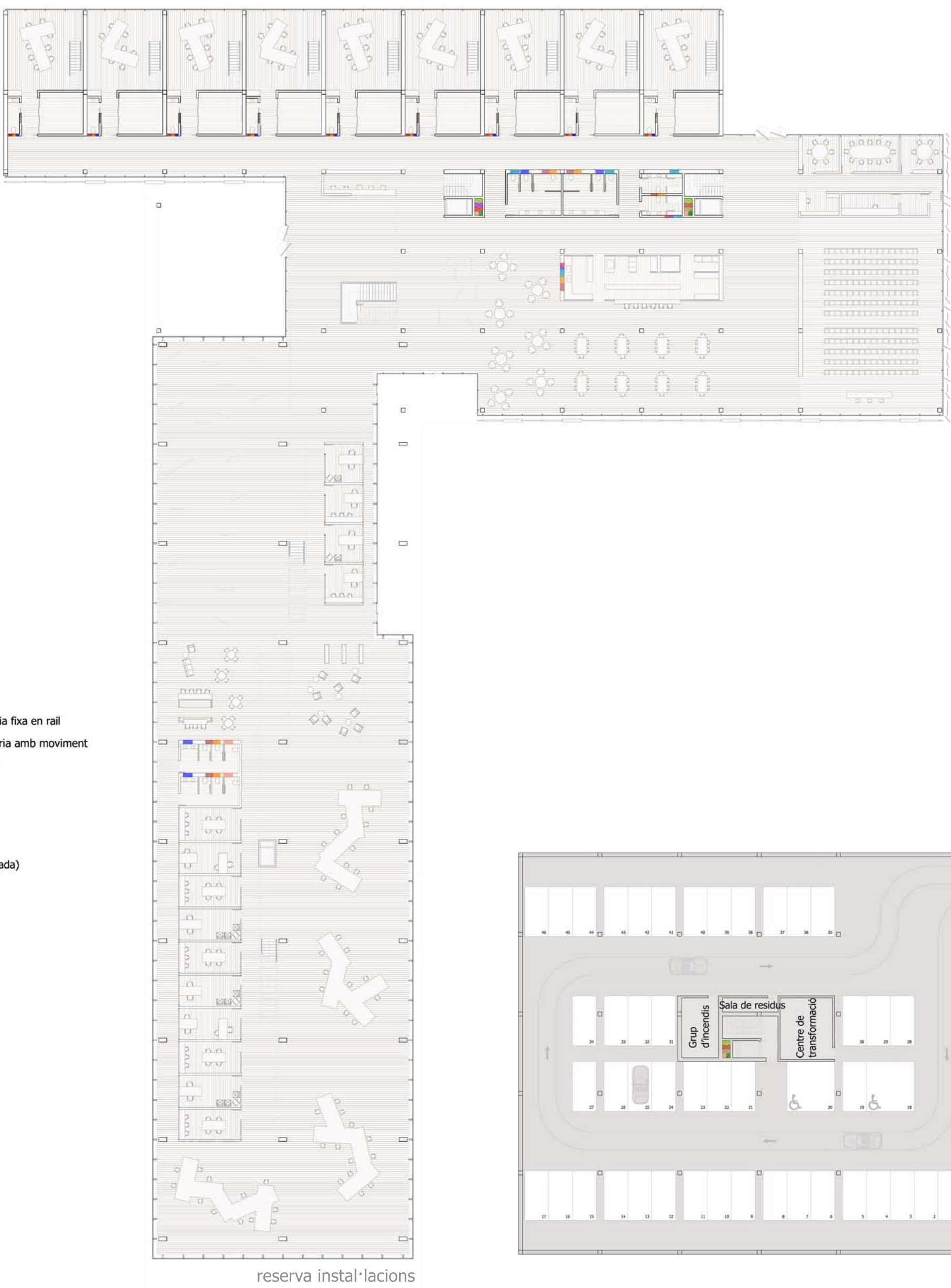
CARREGUES A CIMENTACIÓ			
Coeficients de seguretat considerats en el càlcul			
Coef. Parcial de seguretat (γ) per a les accions			
Permanent	Pes Propi	1.35	0.80
	Espenta del terreny	1.35	0.70
	Pressió de l'aigua	1.20	0.90
		1.5	0
Coeficients de simultaneïtat (ψ)			
		ψ <sub>0</sub>	ψ <sub>1</sub>
Sobrecarrega de superficial d'ús:			ψ <sub>2</sub>
-Espai destinat al públic (categoria C)		0.7	0.7
-Cobertes accessibles sols per manteniment (categoria G)		0	0
Neu:			0.5
-Per altituds < 1000m			0.2
Vent		0.6	0.5
			ys
Coeficients parciais de seguretat (γ) dels materials per a Estats Límits Últims (EHE)			
Situació de projecte		Formigó (γ <sub>c</sub> )	Acer(γ <sub>s</sub> )
Persistent o transitòria		1.5	1.15
Variable		1.3	1.10



recoreguts evacuació



distribucions sastre



reserva instal·lacions