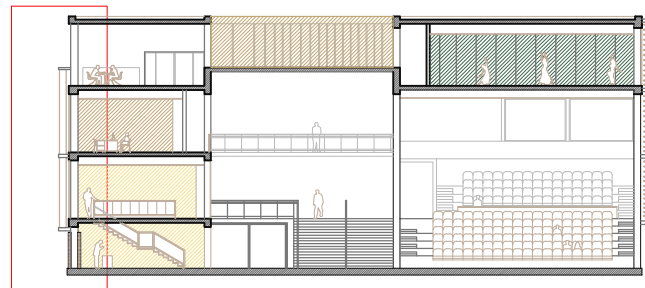
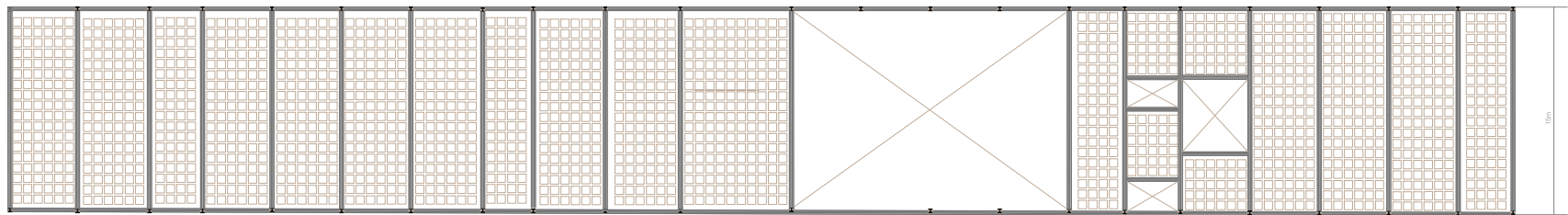


PLANTA DE ESTRUCTURA TIPO

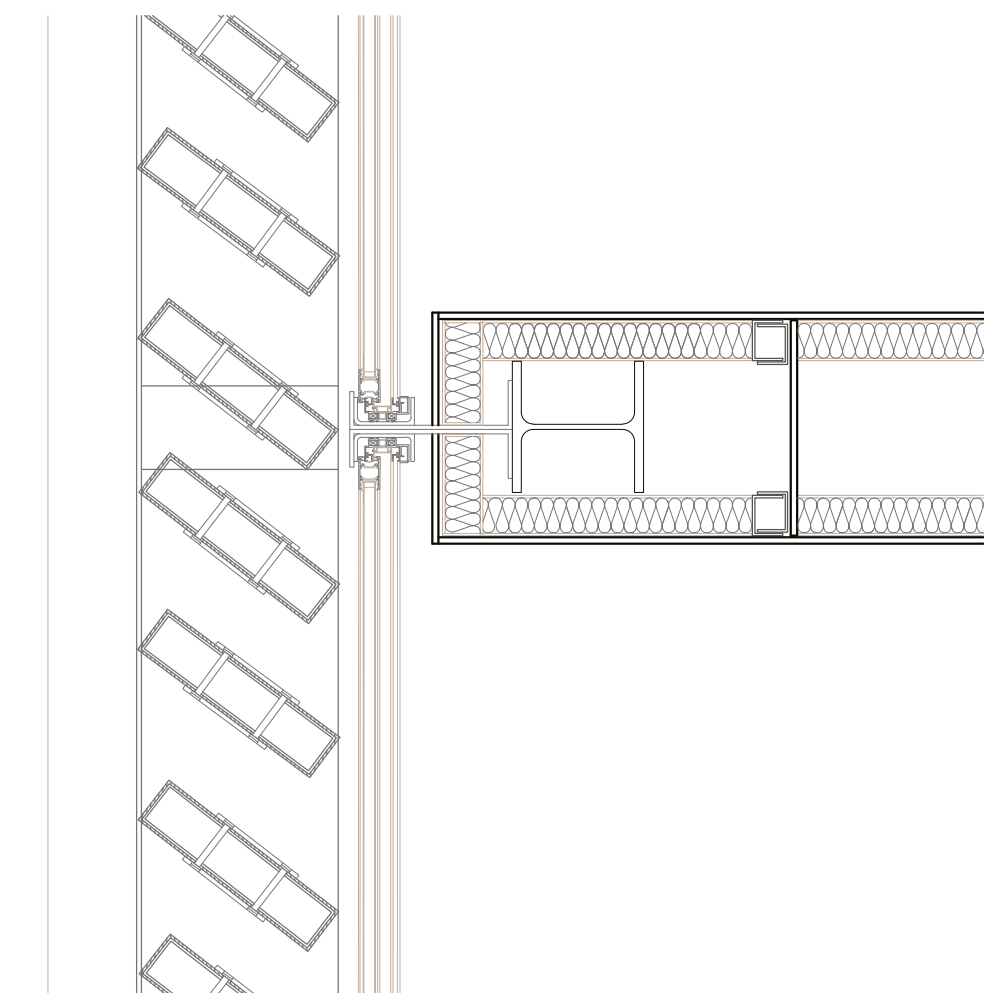


Detalle 1.  
Sección

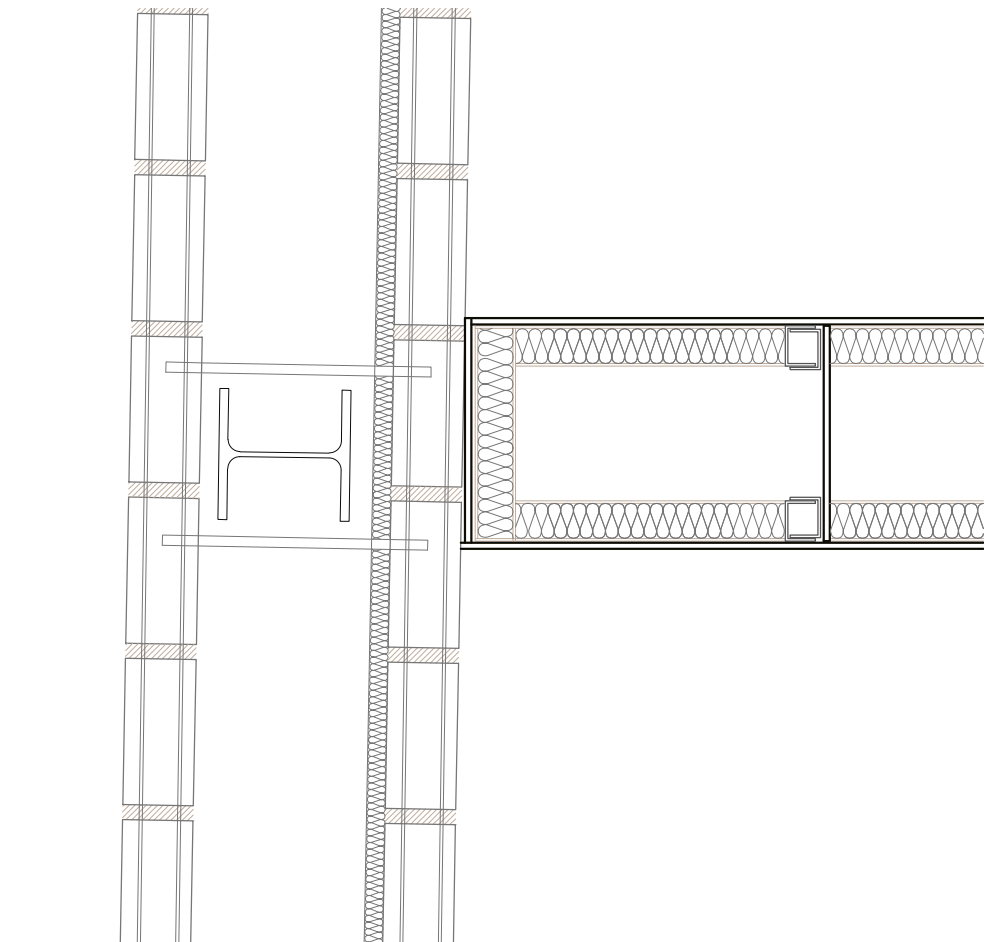


AXONOMETRÍA DE FACHADA

DETALLE EN PLANTA 1



DETALLE ZÓCALO DE LADRILLO



C\_ CUBIERTA NO TRANSITABLE

- C.1 Grava
- C.2 Capa separadora antipunzonante
- C.3 Aislante térmico
- C.4 Capa separadora
- C.5 Membrana impermeabilizante
- C.6 Imprimación

T\_ TERRAZA TRANSITABLE

- T.1 Losa de acabado final de pavimento in-situ
- T.2 Doble perfil en L 100.8 como encofrado perdido
- T.3 Capa separadora antipunzonante
- T.4 Aislante térmico
- T.5 Capa separadora
- T.6 Membrana impermeabilizante
- T.7 Hormigón aligerado para formación del 1% de pendiente
- T.8 Base preparación de superficie
- T.9 Canaión
- T.10 Pletina
- T.11 Rejilla

P\_ PAVIMENTO CONTINUO DE RESINAS EPOXI

- P.1 Acabado: Sin disolvente "Colodur eco"
- P.2 Resina autonivelante rígida
- P.3 Imprimación

FT\_ FALSO TECHO

- F.1 Paneles de aluminio prelacado de ancho 30 mm. Junta abierta 20 mm.Velo acustico termoadherido en la cara oculta y relleno del panel con aislante de fibra mineral
- F.2 Sistema de suspensión. Perfil de soporte troquelado cada 70 mm
- F.3 Pieza de cuelgue del sistema de suspensión

F\_ FACHADA

- F.1 Perfil IPE 180
- F.2 Cartela de rigidización cada 200mm
- F.3 Cartelas soladas formando un perfil en U
- F.4 Cartela base sobre la que se apoya la lama
- F.5 Pinza que sujeta la lama
- F.6 Lama de acero, cubierta de poliéster reforzado con fibra de carbono lacado blanco
- F.7 Tornillos de atado de la lama a la pinza metálica
- F.8 Vidrio
- F.9 Acristalamiento. Ventana corredera de triple hoja

FB\_ FÁBRICA DE LADRILLO

- FB.1 Perfil HEB 300
- FB.2 Ladrillo macizo 29x14x5
- FB.3 Armadura rigidizadora de la fábrica de ladrillo
- FB.4 Mortero
- FB.5 Alfeizar cerámico
- FB.6 Aislante térmico
- FB. 7 Carpintería interior

S\_ SOLERA

- S.1 Hormigón aligerado de regulación
- S.2 Módulos de plástico Daliforma 50x50x20.5
- S.3 Mallazo
- S.4 Capa de Hormigón de la losa
- S.5 Tubo de ventilación

E. ESTRUCTURA

- Forjado
- 1.1 Hormigón HA-25/P/16/IIIa
- 1.2 Aramadura B 500 SD
- Pilares
- 1.3 HEB 300
- 1.4 Pernos de conexión

