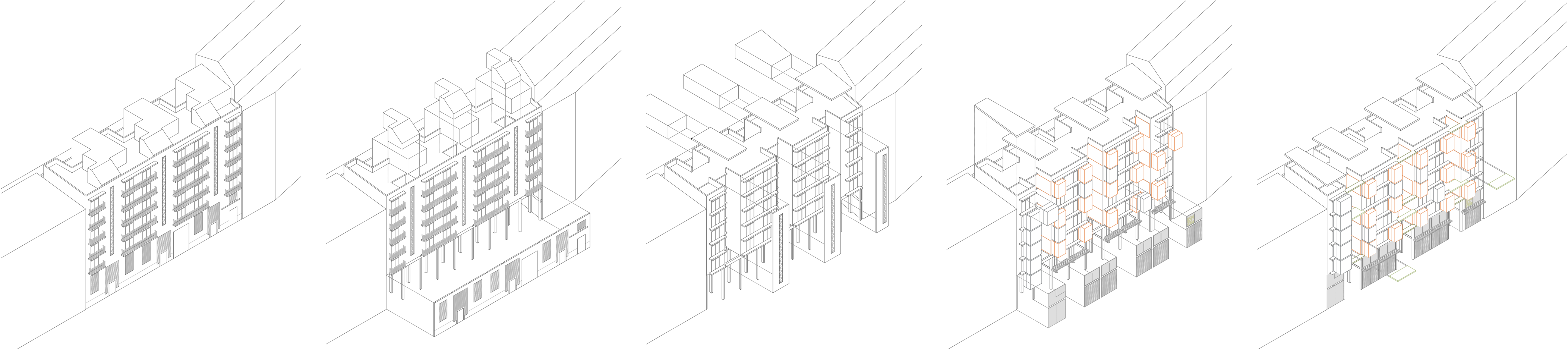


GÉNESIS DE LOS ALZADOS



Estado Actual

- Dos pares diferenciados
- Primer nivel con los tres accesos a los núcleos de comunicación y conjunto de viviendas de pares.
- Segundo nivel que engloba las cinco plantas de viviendas con tres núcleos de comunicación diferenciados. Subcomunidades. Repetición y monotonía.

Primera Actuación

- Intervención: Vacado del zócalo interior.
- Objetivo: Acceso directo a la Caldereta.
- Intervención: Vacado de los núcleos de comunicación vertical.
- Eliminación de los casetones.
- Objetivo: Crear tres patios que cojan el edificio.

Segunda Actuación

- Intervención: Eliminación de la fachada en los núcleos de comunicación vertical.
- Objetivo: Erigir la anterior comunicación vertical del edificio. Reinterpretar con comunicación visual y dinámica.
- Intervención: Vacado de las viviendas de los patios en la planta de acceso.
- Objetivo: Creación de pérgolas que protejan del sol y elevación de la Caldereta a cubierta.

Tercera Actuación

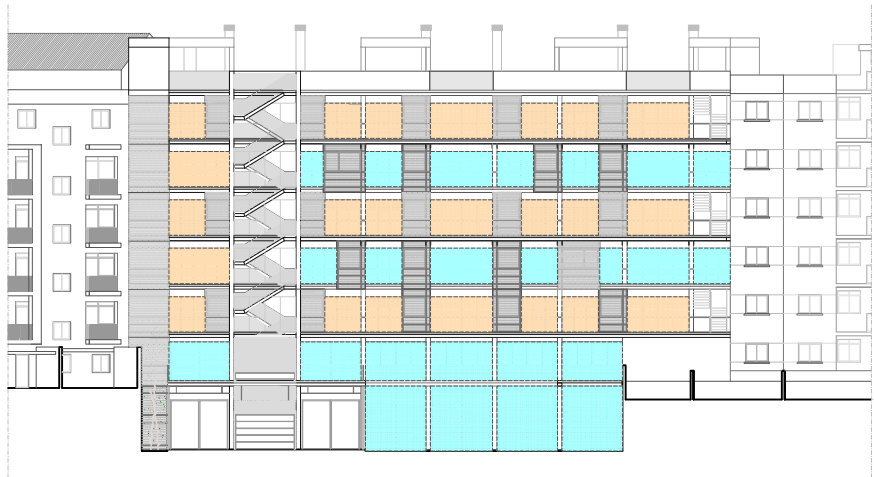
- Intervención: Incorporación del nuevo cerramiento de la planta de Caldereta. Dos niveles.
- Objetivo: Primer nivel con conjunto de puertas. Reinterpretación del patio actual. Segundo nivel con puertas con empujadores. Separación de ambos con pérgola. Marcar el acceso y reducir la escala.
- Intervención: Puerta de viviendas más generosa en ambas fachadas.
- Objetivo: Mayor iluminación y ventilación.
- Intervención: Inserción de las unidades separables.
- Objetivo: Satisfacer los aspectos funcionales y técnicos de las viviendas.
- Intervención: Vacado de la primera caja del margen izquierdo del edificio.
- Objetivo: Incorporación de las unidades las correspondientes a la nueva comunicación vertical de la fachada norte.

Cuarta Actuación

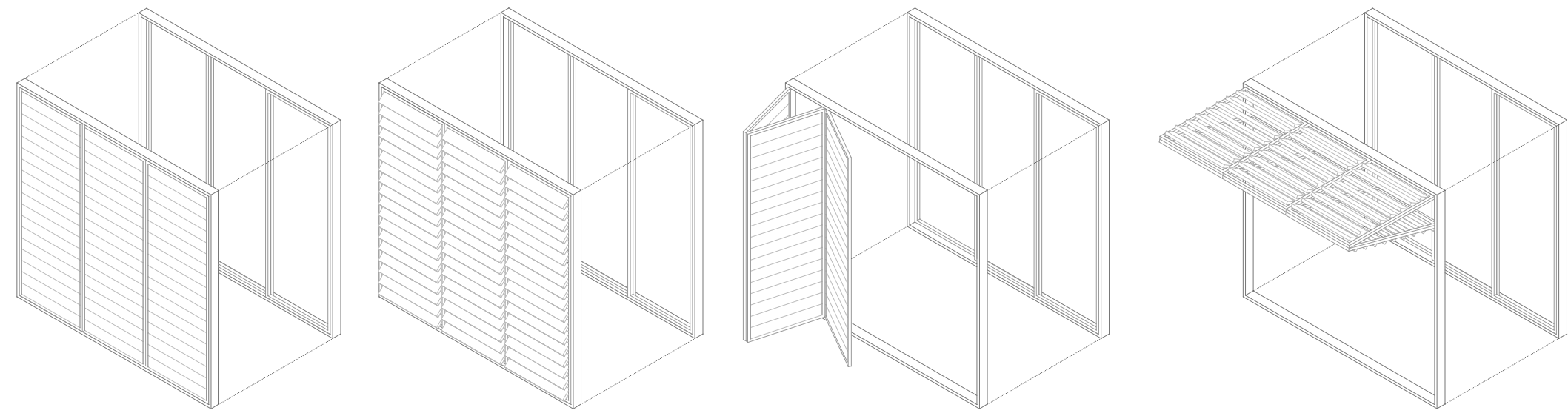
- Intervención: Incorporar nuevas pasarelas que comuniquen los balcones ya existentes.
- Objetivo: Dar de mayor dinamismo al edificio apoyándonos en elementos existentes.



ALZADO NORTE

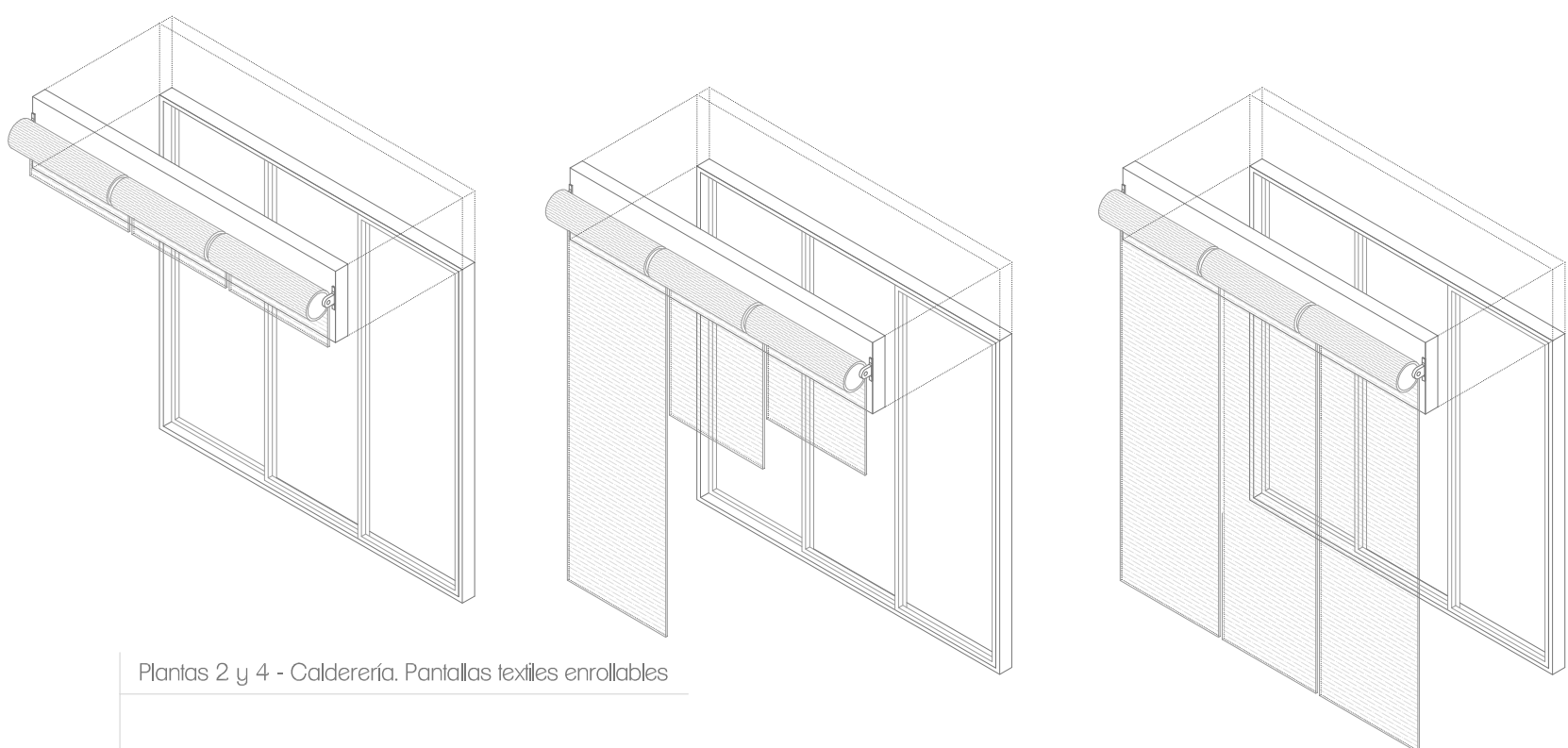


MECANISMOS DE PROTECCIÓN SOLAR



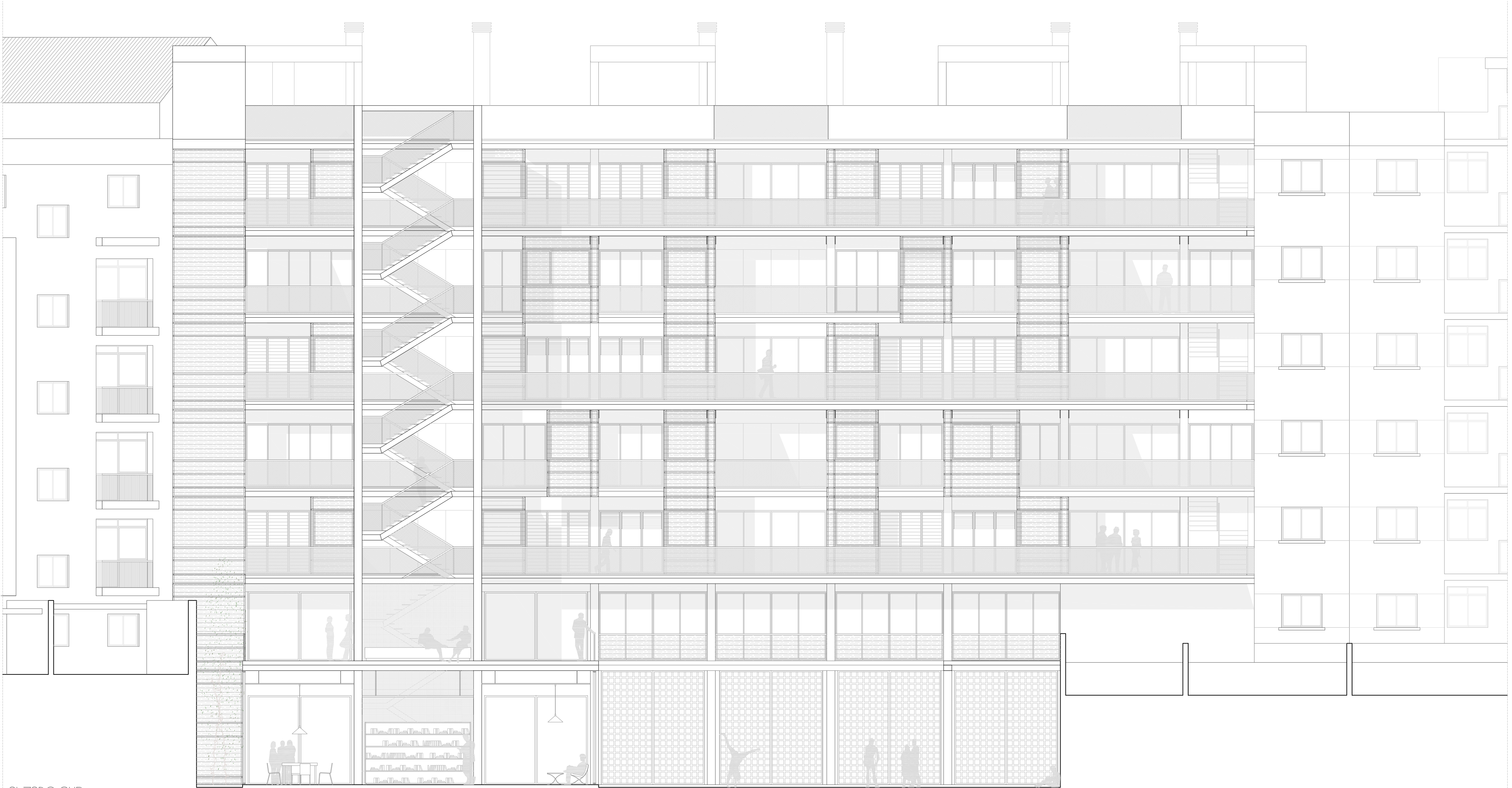
Plantas 1, 3 y 5. Cerramiento de lamas horizontales

- Cerramiento a la vivienda.
- Sistema de accionamiento.
- Diferentes posiciones: desde luz directa a limitación por lamas.



Plantas 2 y 4 - Caldereta. Pantallas textiles enrollables

- Pantallas textiles horizontales exteriores. Mismo modulación que las interiores.
- Se recogen manualmente o mecanismos motorizados.
- Fachada Sur: Evitar rayos solares penetrar al interior.
- Fachada Norte: Dar de privacidad.
- Fachada Sur: Caldereta: Posibilidad de térmicamente permitir y accionamiento.



ALZADO SUR

Escala 1/1000

0 1 2 3 4 5 6 7 8 9 10 m.