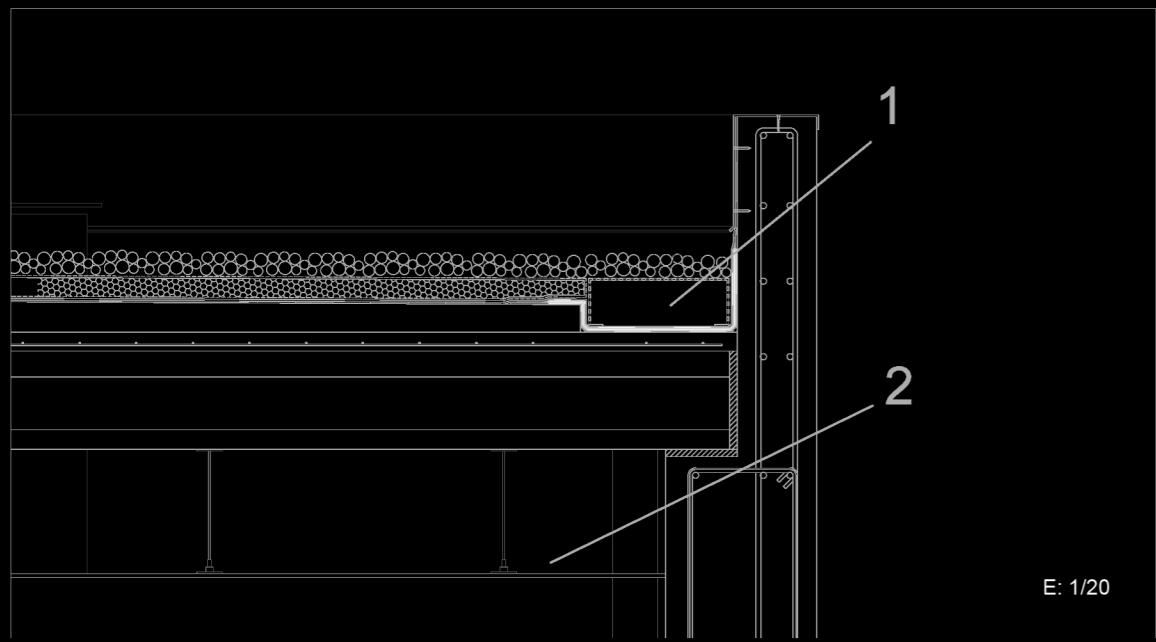
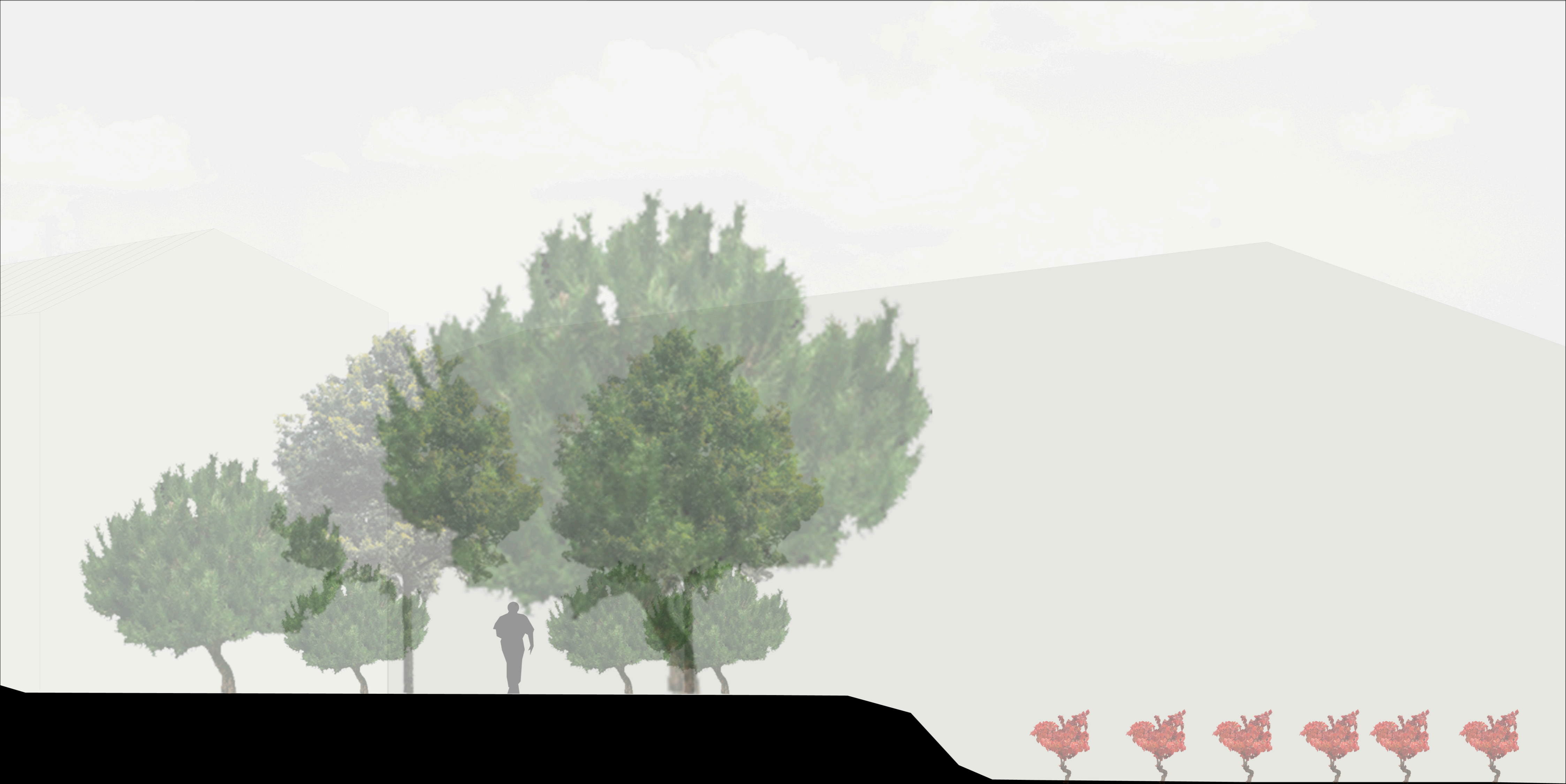


Sección 3-1 E:1/200



Sección 3-2 E:1/200

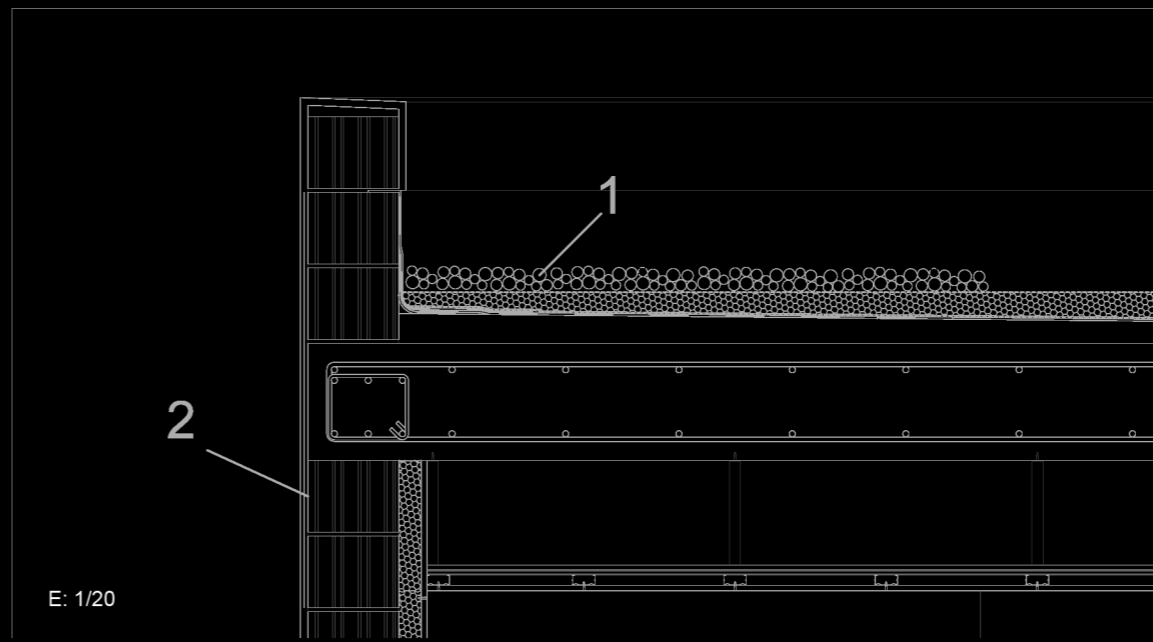


DETALLE 3

1 canalón de recogida de aguas pluviales de chapa de acero galvanizado de 5mm doblada en frío, chapa protectora contra emboscos de acero galvanizado perforada de 5mm doblada en frío

2 falso techo de lamas de madera de 40mm de ancho con sistema de soporte de perflería de aluminio oculta.

E: 1/20



DETALLE 4

1 cubierta plana invertida no transitable

- capa de terminación de grava de 60mm
- capa separadora de polipropileno-polietileno con una resistencia a la perforación de 1500 N tipo TERRAM 1000
- capa aislamiento térmico de poliestireno extruido de resistencia a la compresión de 3 kp/cm2 y de espesor 60 mm ROOFMATE
- capa separadora de polipropileno-polietileno con una resistencia a la perforación de 525 N tipo TERRAM 500
- membrana impermeabilizante monocapa NO ADHERIDA formada por lámina betún plastomérico APP con doble armadura de film de polietileno (PE) tipo SUPER MORTERPLAS 4,8 kg, designación: LBM-48-PE+PE
- formación de pendientes con hormigón celular de espesor medio 5 cm., con terminación endurecida
- soporte: losa de hormigón armado de 30cm

2 sistema de muro portante de termoarcilla

- mortero monocapa hidrófugo blanco de 20mm de espesor con refuerzo de malla de fibra de vidrio contra grietas
- muro de bloques de termoarcilla de 24cm
- aislamiento térmico 60 mm de espesor
- placa de pladur 15mm de espesor

E: 1/20