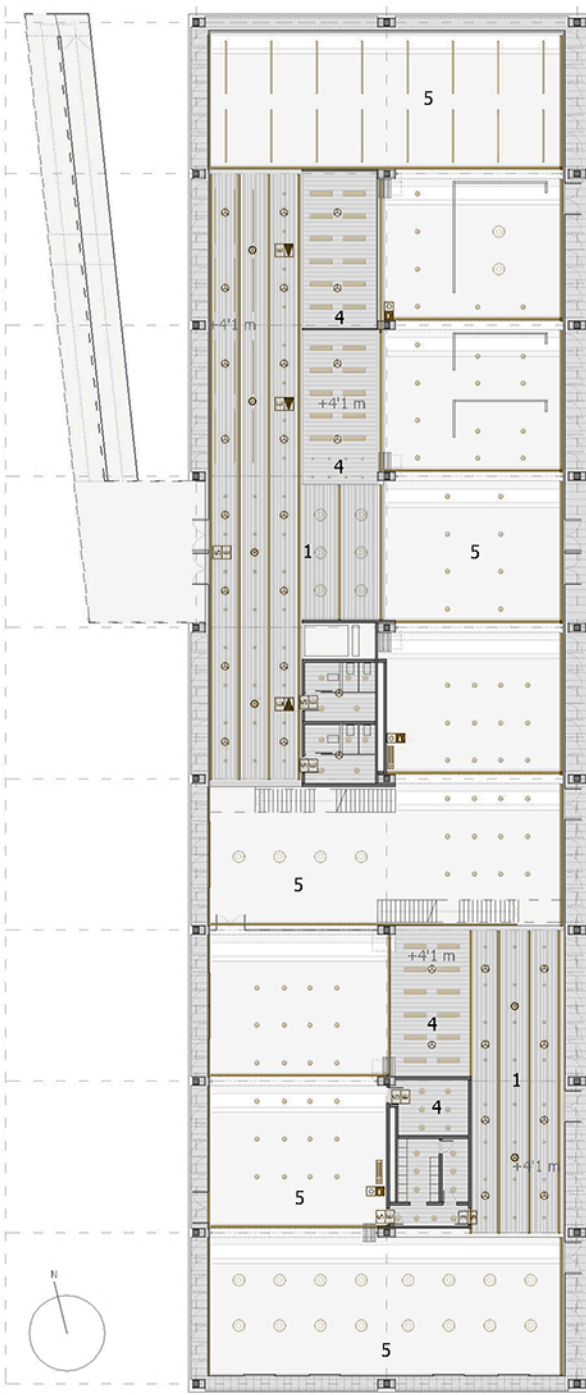


Planta d'instal·lacions. Espais previstos planta soterrani e.- 1/800

- INSTAL·LACIONS VERTICALS**
- Detecció
 - Telecomunicacions
 - Elèctriques
 - Seguretat
 - Red de fontaneria
 - Red BIE i ruixadors
 - Red de sanejament
 - Red de pluvials
 - Muntants principals de fontaneria
 - Baixants principals sanejaments
 - Extracció de fums bany/cuina/cuina
- PECES D'INSTAL·LACIONS**
- Centre de transformació
 - Grup electrògen
 - Quadre elèctric i telecomunicacions
 - Quadre satèl·lit
 - Grup de bombeig/Aljub
 - Unitat enfredadora
 - Magatzem
 - Cambrà neteja

Planta d'instal·lacions. Espais previstos planta primera e.- 1/500

Sostres. Planta baixa e.- 1/500



FALSOS SOSTRES

Hi haurà dos solucions: sistema lineal obert i sistema amb safates registrables.

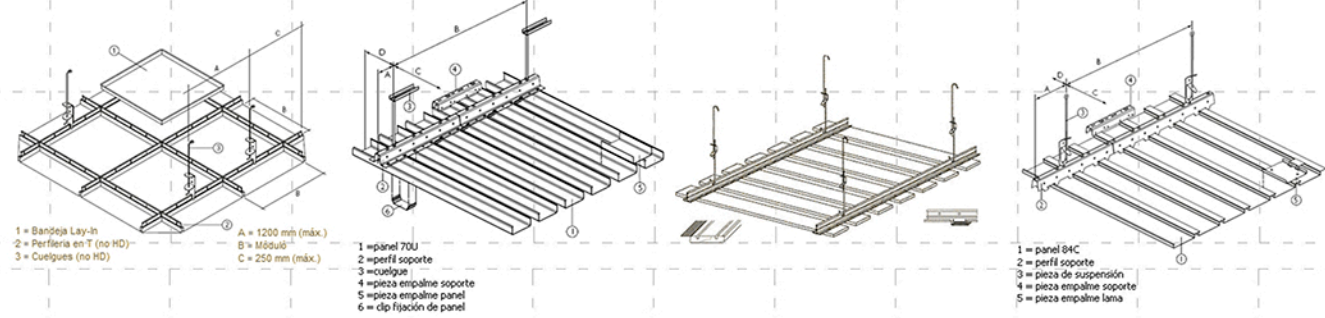
Lineal obert

Els sistemes lineals de fals sostre de fusta massissa consisteix en unes lames sustentades amb un sistema de suspensió ocult que fa que tot el sistema sigui un sistema complet de fals sostre suspès, amb zones desmuntables per a accedir a les instal·lacions. Es presenten acabats de molts tipus diferents de fusta. Utilitzarem el de cirerer, per la semblança en la tonalitat a la resta d'acabats utilitzats.

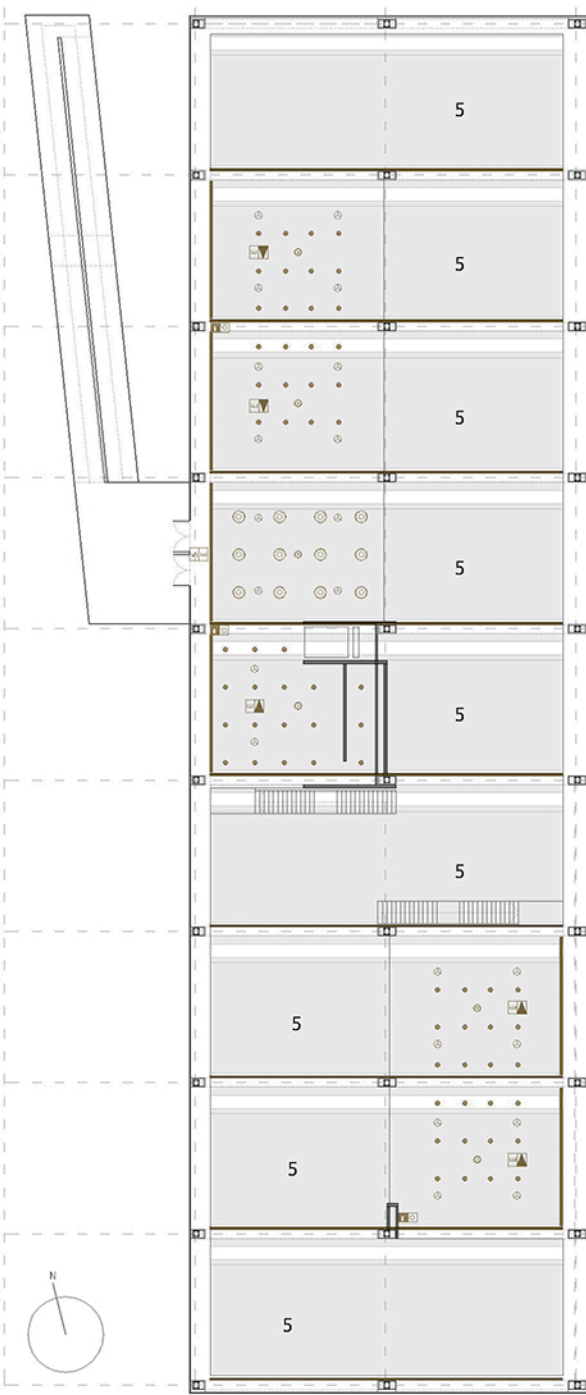
Els sistemes lineals faciliten la integració en el fals sostre de les instal·lacions tant d'aire condicionat com d'il·luminació.

Safates registrables

El sistema consisteix en safates d'alumini instal·lades en un sistema de perfils vistos T de 15 mm. Les dimensions permeten una modulació de 60 x 60 cm.



Sostres. Planta primera e.- 1/500



IL·LUMINACIÓ

En les àrees de treball són necessaris criteris d'eficiència i confort, pel que s'utilitzaran lluminàries que produeixen llum difusa. Es procurarà que sigui en una distribució el més regular possible.

En les zones de circulació, es persegueix una imatge més dinàmica i fluida. Per lo que es definiran línies de pas amb Down lights encastats i circulars. La il·luminació serà mitjançant llums fluorescents.

Les àrees singulars, i a les que es pretén donar un caràcter més informal, tals com les zones de comunicació, la recepció o espases, seran dotades d'il·luminació especial. Es contemplaran sempre lluminàries penjants, de color càlid tant en la lluminària com en el color de la llum.

Lluminària de suspensió iGuzzini Tray amb emissió amb llum difusa.

Lluminària de suspensió iGuzzini Le Perroquet amb llum difusa.

Lluminària empotrable per a zones humides iGuzzini Easy.

Lluminària empotrable per a zones de pas iGuzzini Reflex.

Lluminària empotrable 30x120 cm iGuzzini iPlan.

Lluminària longitudinal empotrable llum difusa iGuzzini Action.

Lluminària longitudinal en suspensió llum difusa iGuzzini Action.

TELECOMUNICACIÓ

Megafonia

INCENDI

Ruixador de sostre

Detector de fums

Polsador d'alarma

Extintor penjat en pilar

Boca d'incendi 25 mm empotrada en nínxol.

Senyalització "Sense eixida"

Senyalització "Eixida".

Llum d'emergència Daisalux Lens quadrat.

Senyalització del recorregut d'evacuació.

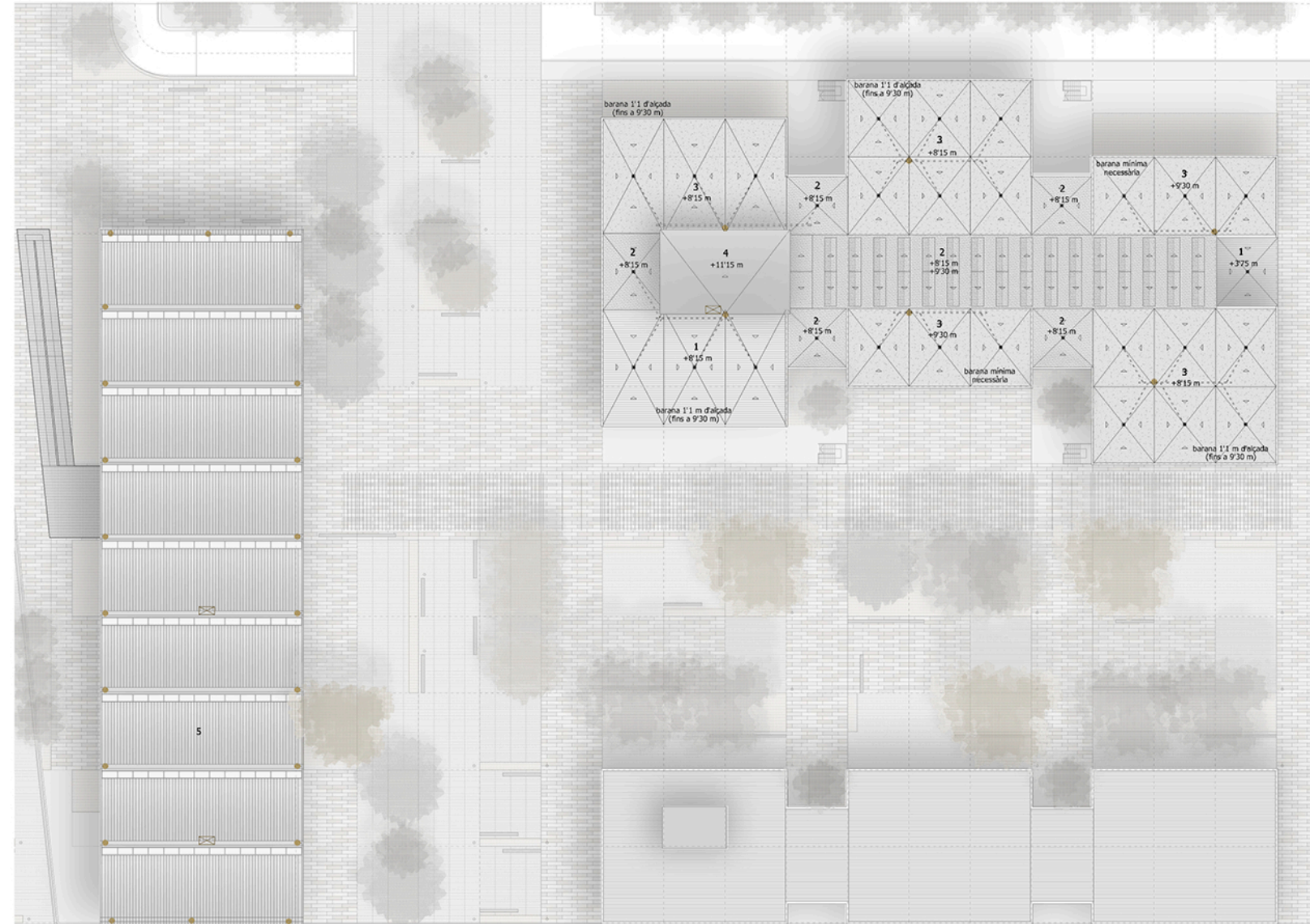
CLIMATITZACIÓ

Reixeta d'impulsió en fals sostre.

Reixeta de retorn eb fals sostre.



iGuzzini Tray iGuzzini Action iGuzzini Easy iGuzzini iPlan iGuzzini Reflex iGuzzini Le Perroquet



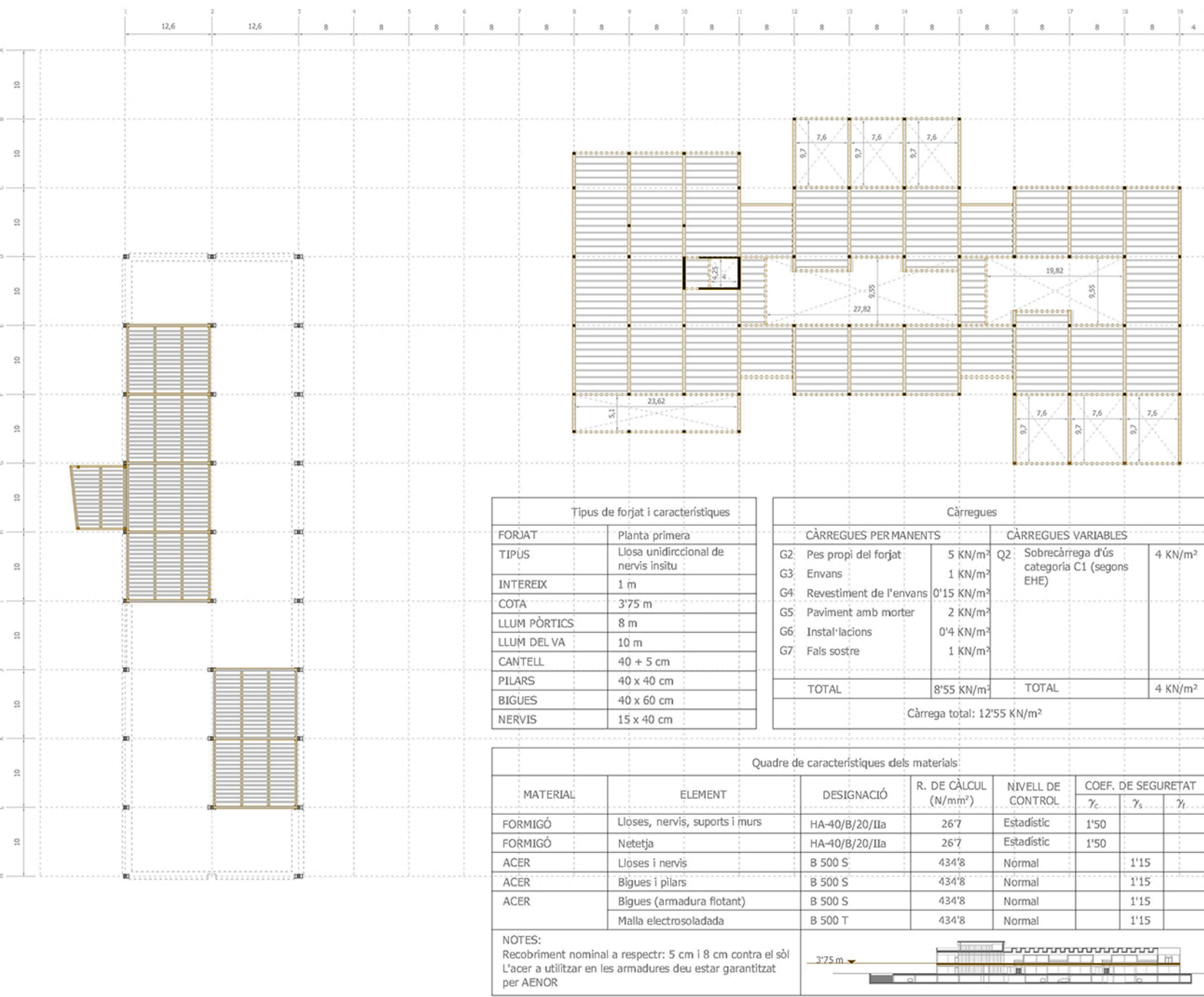
Planta de cobertes e.- 1/800

TIPUS I SOLUCIONS DE COBERTA

- Coberta plana transitable amb acabat fixe de paviment ceràmic.
- Coberta plana invertida no transitable amb membrana autoprotegida, ús restringit per a manteniment.
- Coberta plana invertida amb acabat de grava, ús restringit per a manteniment.
- Coberta inclinada amb acabat de plaques de zinc.
- Coberta en dent de serra amb acabat de zinc unides amb junta alçada 25 mm.

ELEMENTS DE COBERTA

- Albelló
- Inclinació
- Baixant d'aigües pluvials
- Col·lector
- Plaques solars
- Ventilació / Extracció de fums
- Juntes de dilatació



Tipus de forjat i característiques	
FORJAT	Planta primera
TIPUS	Llosa unidireccional de nervis i nervis
INTERBREX	1 m
COTA	375 m
LLUM PORTES	8 m
LLUM DEL VA	10 m
CANTELL	40 x 5 cm
PILARS	40 x 60 cm
BIGUES	40 x 60 cm
NERVIS	15 x 40 cm

Càrregues PERMANENTS	
G2	Pres. propi del forjat
G3	Envars
G4	Revestiment de l'envers
G5	Paviment amb morter
G6	Instal·lacions
G7	Fals sostre
TOTAL	8'55 KN/m²

Càrregues VARIABLES	
Q2	Sobrecàrrega d'ús categoria C1 (regions EN)
TOTAL	4 KN/m²

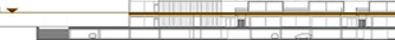
Càrrega total: 12'55 KN/m²

Quadre de característiques dels materials							
MATERIAL	ELEMENT	DESIGNACIÓ	E. DE CÀLCUL (N/m²)	NIVELL DE CONTROL	COEF. DE SEGURETAT		
					%	%	%
FORMIGÓ	Lloses, nervis, suport i murs	HA-40/8/20/18a	26'7	Estadístic	1'50		
FORMIGÓ	Neteja	HA-40/8/20/18a	26'7	Estadístic	1'50		
ACER	Lloses i nervis	B 500 S	434'8	Normal		1'15	
ACER	Bigues i pilars	B 500 S	434'8	Normal			1'15
ACER	Bigues (armadura flotant)	B 500 S	434'8	Normal			1'15
ACER	Malla electrosoldada	B 500 T	434'8	Normal			1'15

NOTES:

Reconfortament mínim a respèct: 5 cm i 8 cm en conta al
Llocar a efectuar en les armadures deu garantir per
AENOR

725m



1'50m

NOTES:
Recobriments nominals a respectar: 5 cm i 8 cm contra el sòl
L'acer a utilitzar en les armadures deu estar garantitzat per AENOR

Forjat unidireccional formigonat in situ amb revoltons de poliespà

- Bigues
- Brotals
- Nervis
- Cercols
- Buits realitzats al forjat
- Pantalla rigiditzadora e=35 cm. Cos de formigó revestit exteriorment amb panells 150 FS metàl·lics de "Hunter Douglas".
- Pilar que suporta el forjat però que no continua fins el següent.
- Pilar embegut en els murs de formigó que formen les façanes est i oest. Acabat amb formigó vist blanc, encofrat amb "Vistaform Recto" de "Alsina".
- Pilar exent de formigó vist 40x40cm.
- Pilar metàl·lic
- Pilar de la nau preexistent
- Juntes de dilatació