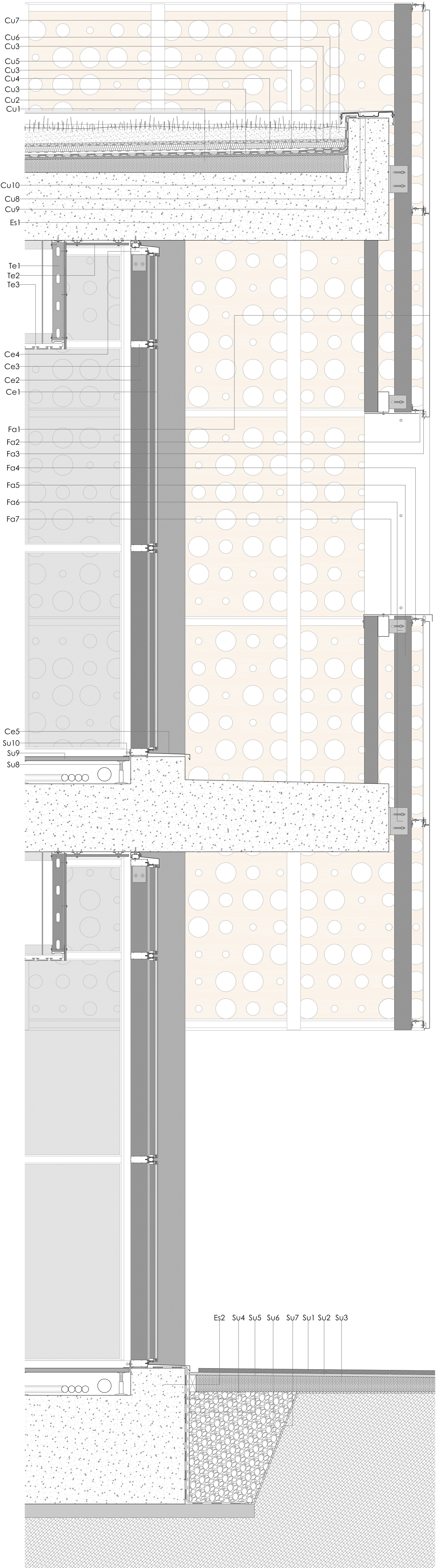


DETALLE CONSTRUCTIVO CERRAMIENTO COWORKING. ESCALA 1:50



DETALLE CONSTRUCTIVO CERRAMIENTO MACOSA. ESCALA 1:20

Cerramiento:
Ce1: Cerramiento de vidrio de doble hoja 6+12+6 de Climafit
Ce2: Montante de aluminio extruido "Sistema VS-02" de Aluar
Ce3: Travesaño de aluminio extruido "Sistema VS-02" de Aluar
Ce4: Anclaje superior
Ce5: Chapa plegada de aluminio 1,5 mm

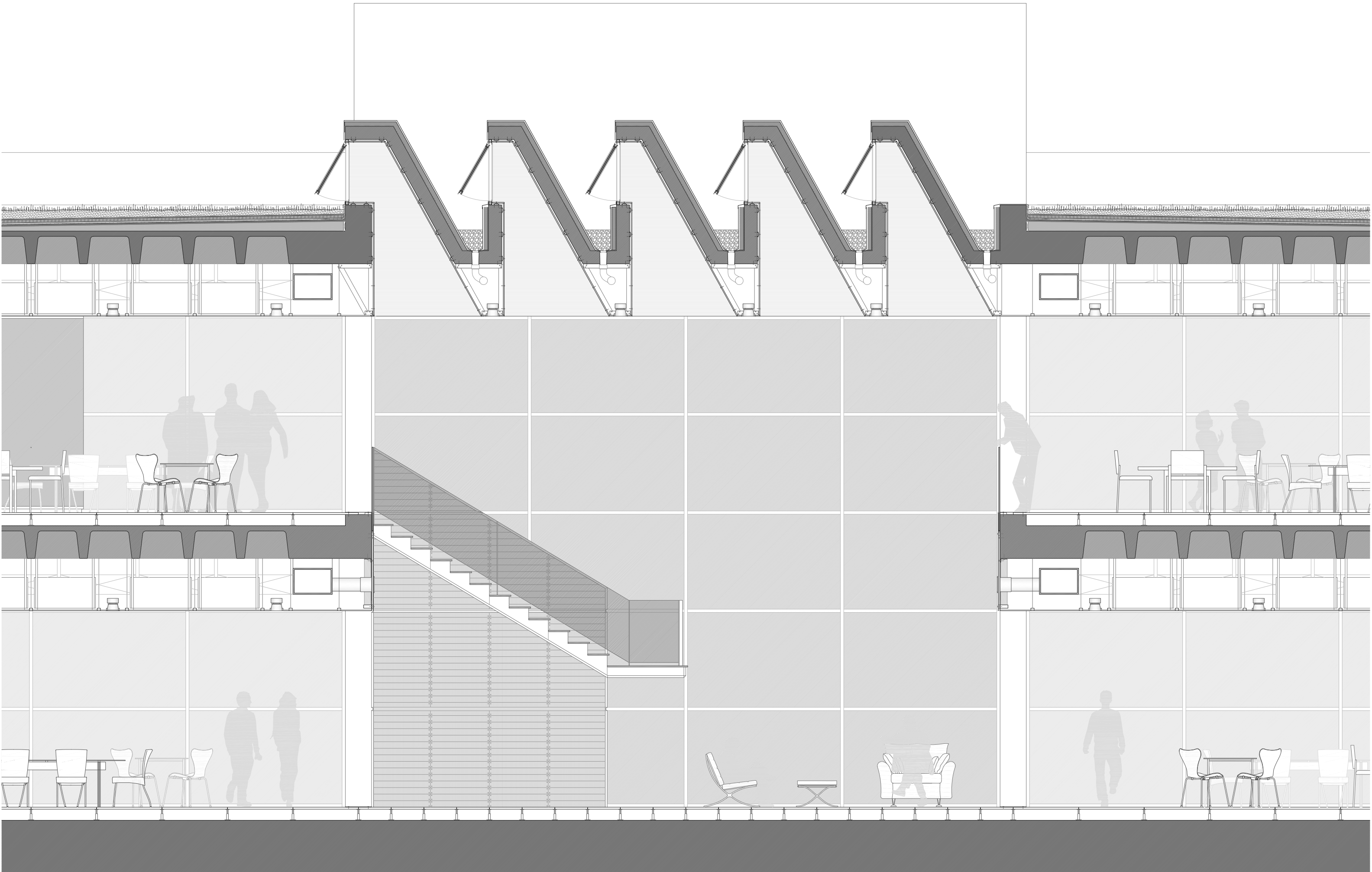
Cubierta:
Cu1: Hormigón aligerado para formación de pendientes
Cu2: Capa de mortero de regulación
Cu3: Capa antipunzonamiento geotextil "Danofelt PY 300"
Cu4: Lámina impermeabilizante "Danopel FV 1.2"
Cu5: Aislamiento térmico "Danopren 30"
Cu6: Lámina drenante "Danodren Jardín"
Cu7: Capa de tierra vegetal + plantas intensivas
Cu8: Albarilla de chapa de acero plegada
Cu9: Rastrel plegado para apoyo de coronación
Cu10: Junta de dilatación

Estructura:
Es1: Forjado de hormigón armado reticular aligerado e=45+5
Es2: Losa de cimentación de hormigón armado

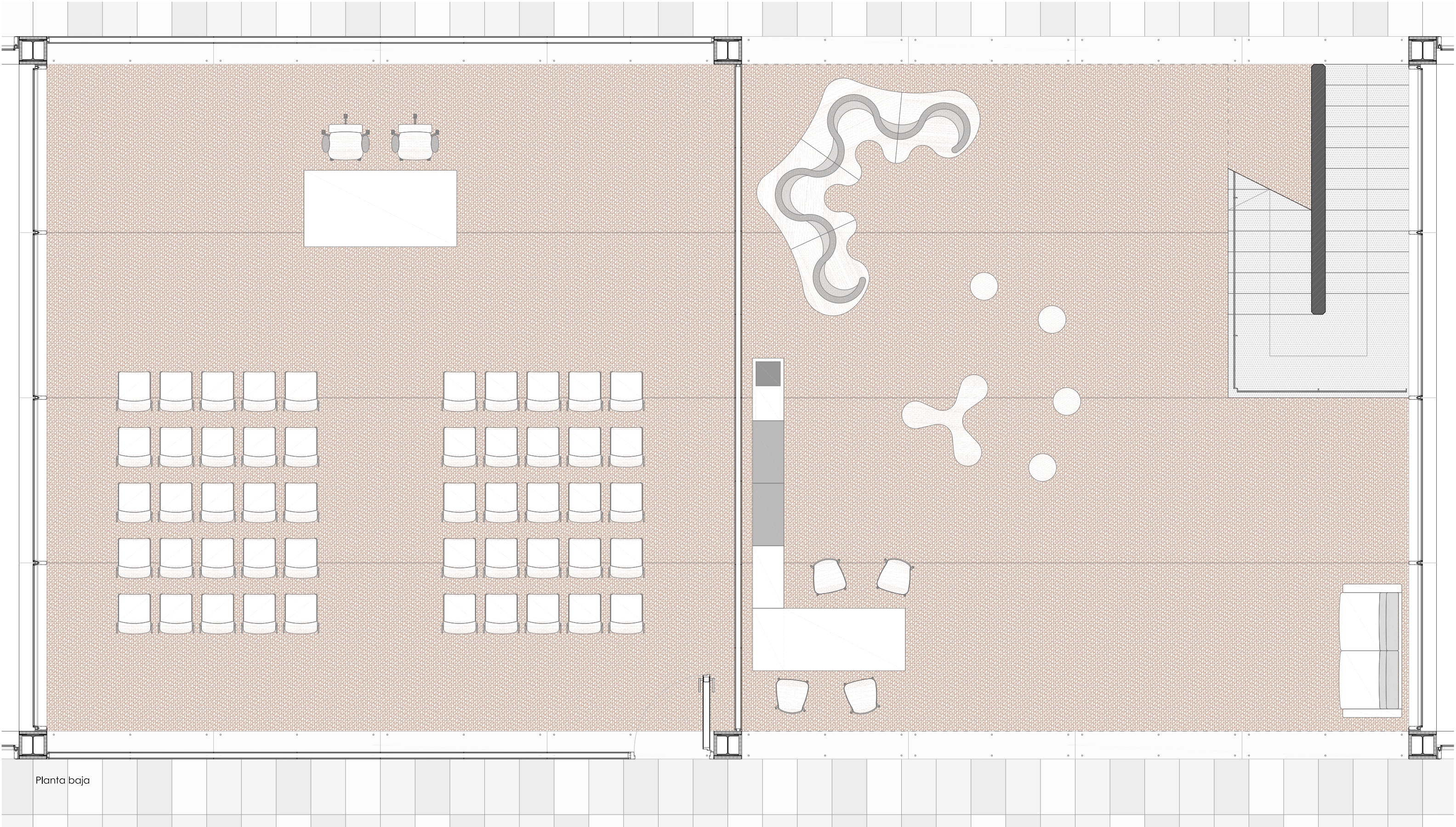
Fachada:
Fa1: Panel Screenpanel tipo G de acero corten de Hunter Douglas
Fa2: Perfil "Z" Screenpanel Aluzinc 1,5 mm de Hunter Douglas
Fa3: Guía de soporte Screenpanel Aluzinc 2 mm de Hunter Douglas
Fa4: Escudera tipo "L" acero galvanizado 3 mm soporte perfil "Z"
Fa5: Tuba rectangular acero galvanizado subestructura de fachada
Fa6: Escudera tipo "L" acero galvanizado 5 mm agarre a estructura
Fa7: Chapa plegada acero galvanizado 1,5 mm

Suelo:
Su1: Baldosa de granito de Gredos con acabado rugoso
Su2: Mortero de agarre
Su3: Hormigón aligerado para formación de pendientes
Su4: Lámina impermeabilizante imprimación asfáltica
Su5: Lámina geotextil antipunzonamiento
Su6: Grava de drenaje
Su7: Lámina de drenaje
Su8: Pedestal regulable Knauf
Su9: Placa Tecnosil Knauf
Su10: Tapa juntas escudera de aluminio 1,5 mm

Techo:
Te1: Perfiles varios (montante, canal, maestra) de Pladur
Te2: Placa de yeso laminado de Pladur
Te3: Sistema faja techo de lamas "Tectoline C80" de Gobelex



Sección transversal



Planta baja

