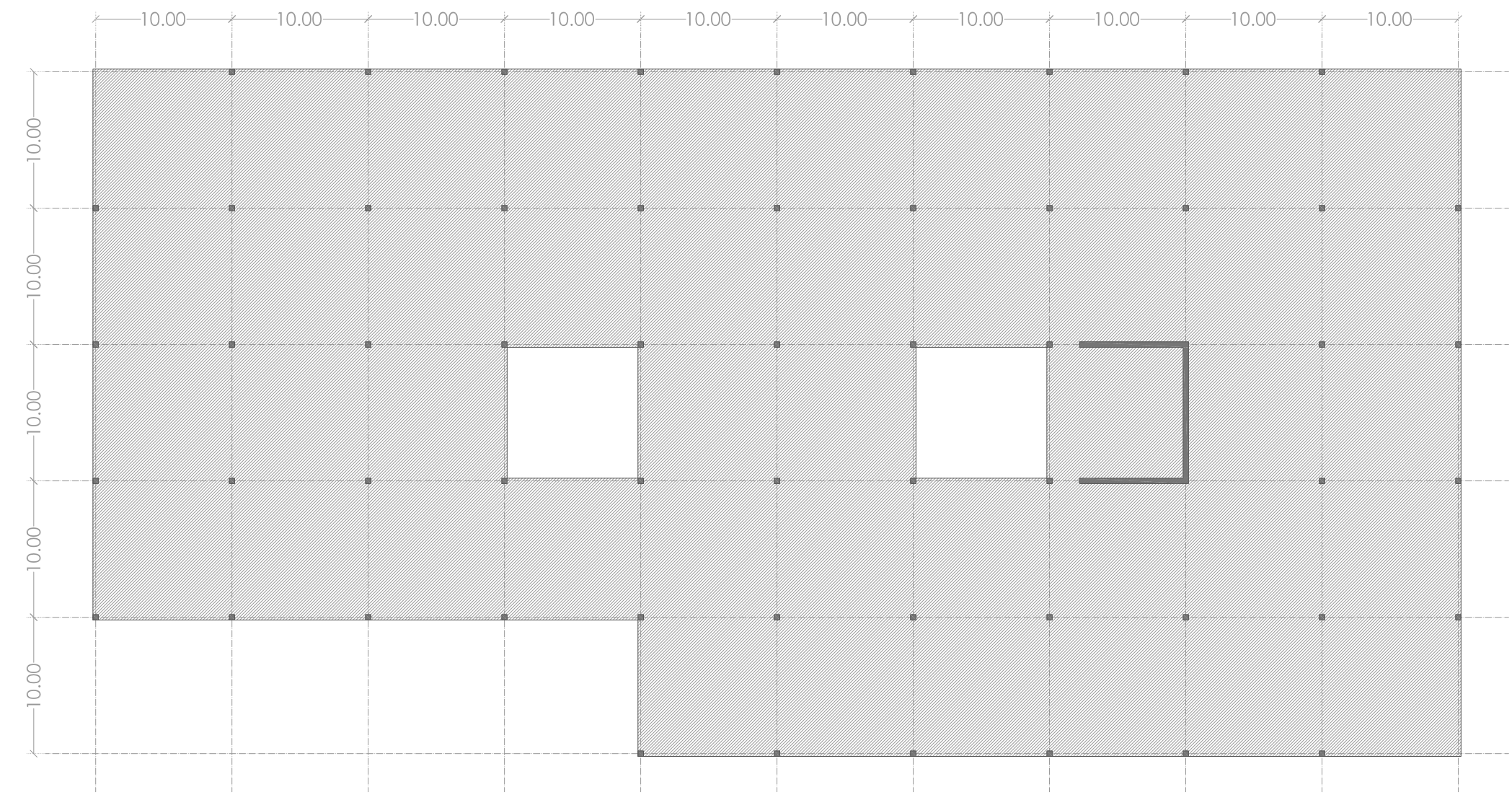
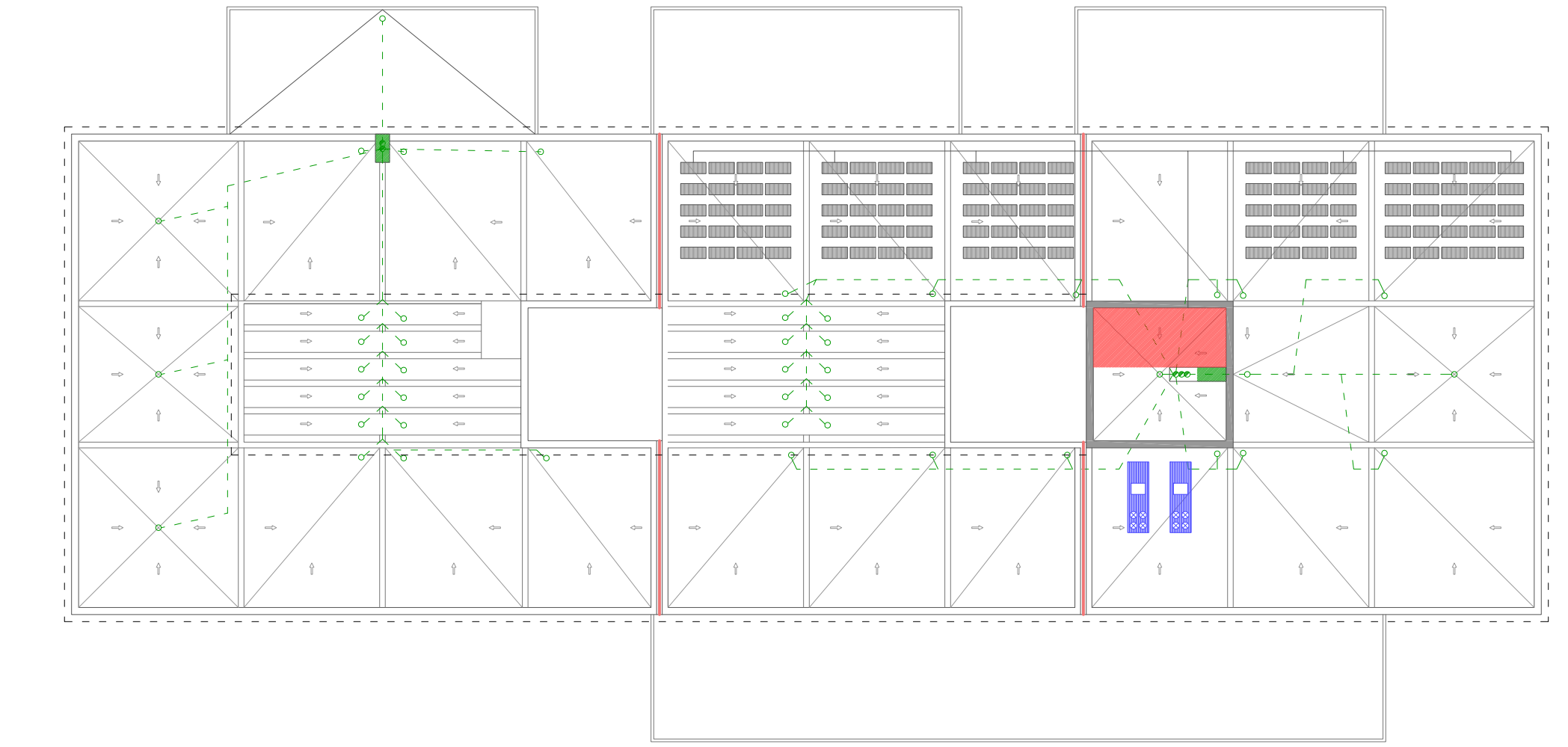
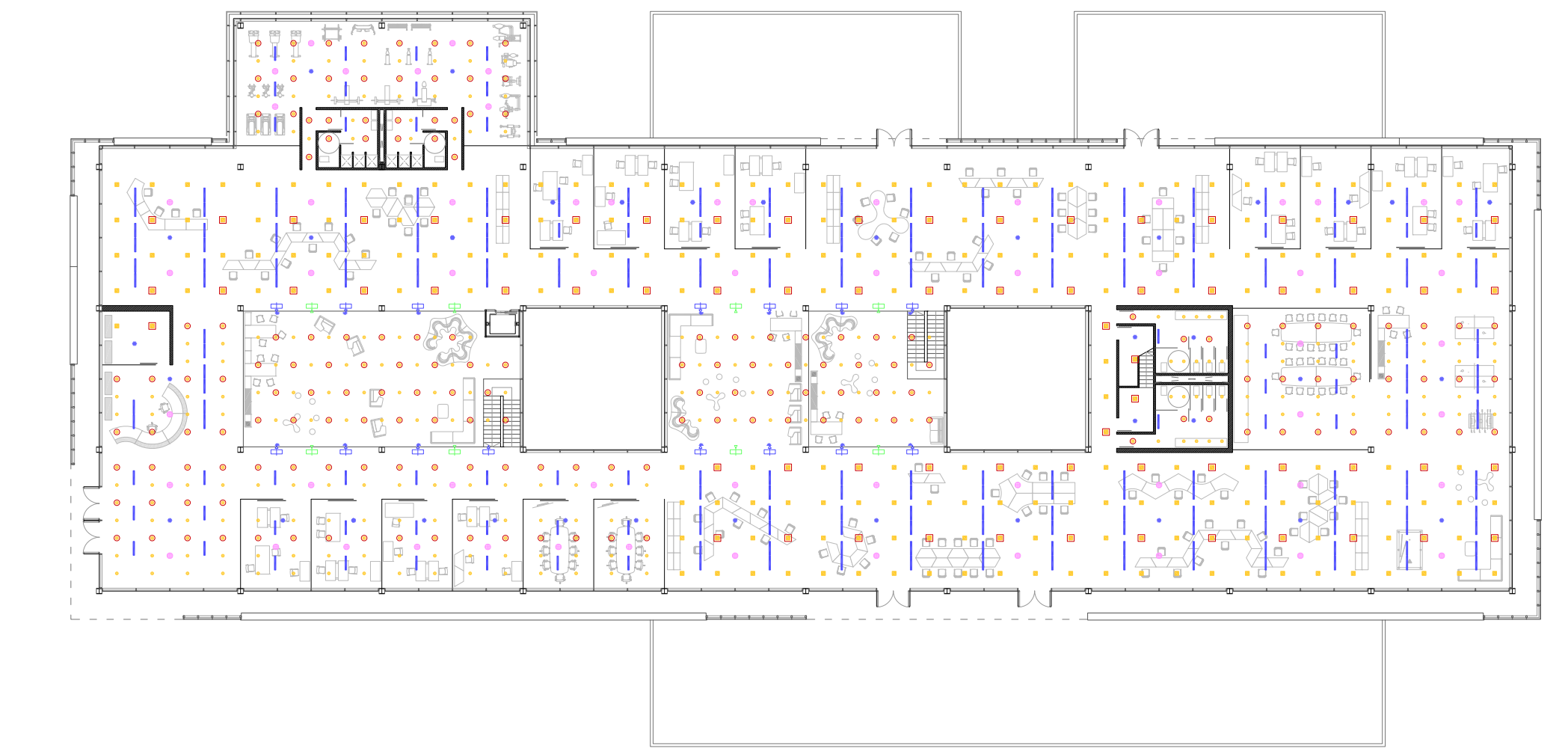


Forjado:	Bidireccional aligerado con casetones recuperables Intereje = 80 cm Nervios = 12 cm hechos in situ Espesor = 45 + 5 cm HA-30 / B / 20 / Ila Armadura: - Banda de pilares: 5 Ø 20 mm negativos 5 Ø 16 mm positivos 3 Ø 20 mm negativos 3 Ø 16 mm positivos - Banda central: 5 Ø 20 mm negativos 5 Ø 16 mm positivos 3 Ø 20 mm negativos 3 Ø 16 mm positivos	Cargas permanentes	Forjado bidireccional de nervios in situ (45+5 cm) Tabiquería Revestimiento Lámina pegada o moqueta (grosor < 3 cm) Falso techo Suelo técnico Instalaciones TOTAL	5,00 kN/m² 1,00 kN/m² 0,15 kN/m² 0,50 kN/m² 1,00 kN/m² 1,00 kN/m² 0,25 kN/m² 8,90 kN/m²
Cimentación:	Losas macizas de hormigón armado HA-35 / B / 40 / Ila B 500 S fck = 35 N/mm² fy = 500 N/mm²	Sobrecargas de uso	Zonas sin obstáculos libre movimiento de persona	5,00 kN/m²
Pilares:	HEB 260 S 275 JR	CARGA TOTAL DE CÁLCULO		13,90 kN/m²



- Junta de dilatación tipo Goujon-Cret
- Pilar de acero laminado HEB 260
- Muro de hormigón armado visto, encofrado de tabla de madera en disposición horizontal
- Escalera hormigón armado visto, encofrado de tabla de madera horizontalmente
- Huecos en forjado para dobles alturas/patios
- Huecos en forjado para paso de instalaciones
- Valadizo de hormigón armado visto, encofrado liso en su cara inferior



- Recinto para cuadro eléctrico, telecomunicaciones, SAI
- Recinto para cuarto de limpieza
- Tendido vertical principal de cableado (electricidad, telecomunicaciones, detección, seguridad)
- Tendido vertical principal de tuberías (fontanería, red BIE, red de rociadores)
- Tendido vertical principal de saneamiento (aguas sucias, aguas pluviales)
- Tendido vertical principal de climatización, ventilación, renovación de aire y extracción de humos
- Luminaria empotrada "Quintessence Downlight" cuadrada 28 x 28 de ERCO con batería homologada para uso como luz de emergencia
- Extintor portátil de polvo seco 21A-113B
- B.I.E.
- Pulsador manual de alarma
- Sirena acústica electrónica de alarma
- Diffusor lineal oculto del circuito de climatización de difusión vertical modelo "Look" de Madel
- Rejilla del circuito de climatización de impulsión horizontal en el frente del forjado
- Rejilla del circuito de climatización de retorno horizontal en el frente del forjado
- Luminaria empotrada "Quintessence Downlight" cuadrada 28 x 28 de ERCO
- Luminaria empotrada "Quintessence Downlight" cuadrada 28 x 28 de ERCO con batería homologada para uso como luz de emergencia
- Luminaria empotrada "Quintessence Downlight" redonda 12 Ø de ERCO
- Luminaria empotrada "Quintessence Downlight" redonda 12 Ø de ERCO con batería homologada para uso como luz de emergencia
- Rociador de agua nebulizada empotrado en techo
- Rociador de agua nebulizada empotrado en frente de forjado
- Altavoz red de megafonía
- Reserva de espacio para acumuladores
- Ventilaciones de la red de saneamiento
- Máquinas exteriores de la instalación de climatización
- Colectores solares
- Casetones/pantallas acústicas
- Recogida de aguas pluviales
- Antepechos

