

Centre de Producció Musical

QUILUS | GOMAR,Neus PFC Taller 1, curs 2013/2014

El projecte es basa en la idea de vincular el barri a l'horta i dotar-lo, a més, d'espais d'ús públic de manera que s'aconsegueixi una connexió recíproca entre els habitants de les alqueries de l'horta i els de la Fonteta de Sant Lluís. Aquesta vinculació es reforçarà mitjançant el tractament dels límits amb l'horta i l'adaptació dels camins tant a l'ús de vianants com ciclista mitjançant enllumenat, carrils bici i xicotetes zones de descans i d'activitats esportives.

L'edifici presenta un esquema clar, es tracta principalment d'una sèrie de volums prismàtics que s'organitzen generant diferents espais exteriors i creant una connexió entre el barri i l'horta.



La definició geomètrica del projecte parteix d'una idea ínnimament lligada a la funció, programa i ús de l'edifici. El centre de producció musical s'organitza en 5 volums que allotgen diferents funcions: residència, cafeteria, auditori, edifici docent i zona de producció i gravació. A la vegada que aquesta organització facilita l'accés i distribució del programa, la relació que es dona en la planta superior permet la connexió entre les diferents funcions obrint l'accés als músics tant a les zones de producció com a les de audició i formació.



BLOC D'AUDITORIS:

- auditori de 494 persones
- auditori de 200 persones
- camerino col·lectiu accessible

BLOC DE FORMACIÓ:

- 11 aules d'assaig
- 12 aules de formació
- zona de producció informatitzada
- administració i direcció

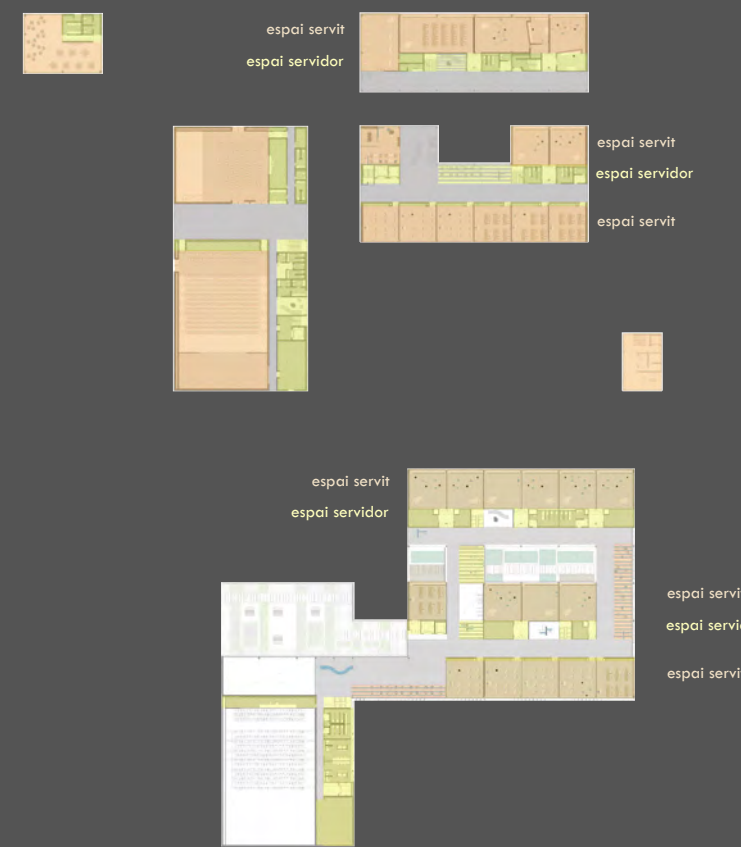
BLOC DE PRODUCCIÓ MUSICAL:

- 2 estudis de gravació
- sala de conferències
- tenda

CAFETERIA

- 12 habitacions dobles
- 5 suïts
- menjador
- zona d'estar

Cada volum comparteix una composició espacial interna generada a partir d'un eix central de circulació unit als espais servits mitjançant una banda d'espais servidors, patis i zones obertes de treball que entrellacen i donen cert dinamisme a l'espai de circulació. Així doncs, aquest dinamisme serveix per a cosir i obrir al diàleg els diferents elements del programa i s'accentua mitjançant diferents mecanismes arquitectònics com són la inserció de dobles altures, patis centrals i terrasses que milloren els espais tant lumínica com visualment.



MATERIALITAT: EXTERIOR

Degut a la seva materialitat, l'edifici canvia cromàticament segons la llum del sol i el pas del temps. L'edifici actua com un cos viu en mostrar en la seva pell diversos i canviants tons càlids. En la planta superior, la façana destaca sobre el conjunt pel material emprat i el vel translúcid realitzat amb lame'lles perforades d'acer corten, que permeten tant la vista exterior com el control de la radiació solar. Aquestes lame'lles estan en un lleu i constant moviment produït del vent, fet que li dona un cert dinamisme.

La utilització del mateix material amb diferents tractaments, pretén adaptar-se a les necessitats amb subtils variacions per donar una imatge unitària a l'edifici, fins i tot en el moment que es deixa el formigó vist en alguns murs.



Ferreteria O'Higgins, Chile_GH+A Guillermo Nevía. Port de Venècia, terminal Isonzo 2

LA INTEGRACIÓ.

S'han seguit els següents criteris a l'hora de buscar la integració de l'edifici:

- Selecció de formes i volums que abracen poca extensió en altura, que afecten poc a l'horitzó.
- Usar materials de mínima capacitat reflectant. Per exemple, buscar alternatives a les cobertes de xapa metàl·lica que emeten greus resplendors en dies assolellats.



PLANTA BAIXA 1/600



SECCIÓ 1/600



ALÇAT SUD 1/300



ALÇAT NORD 1/300



ALÇAT EST 1/300



ALÇAT OEST 1/300

