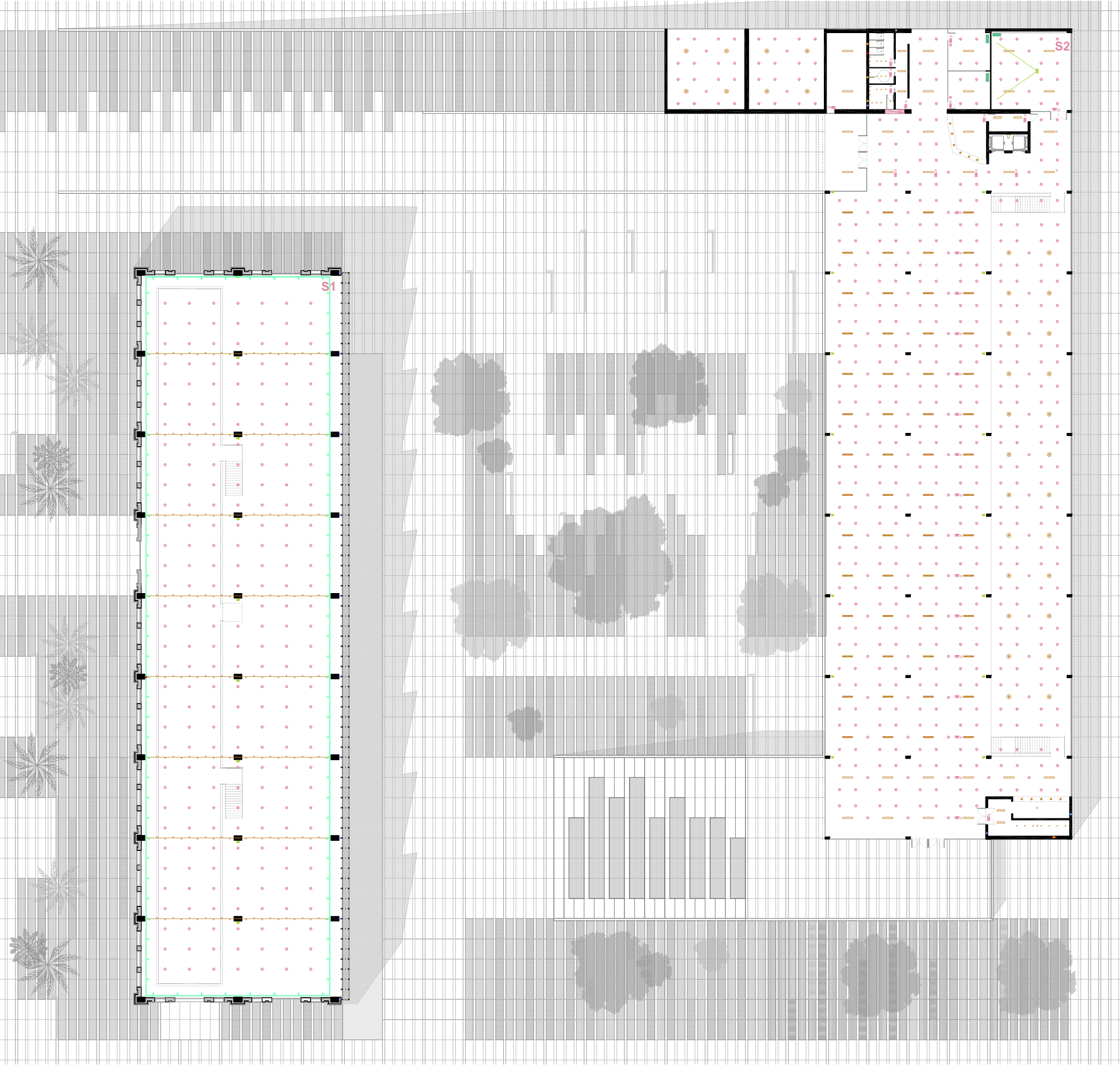
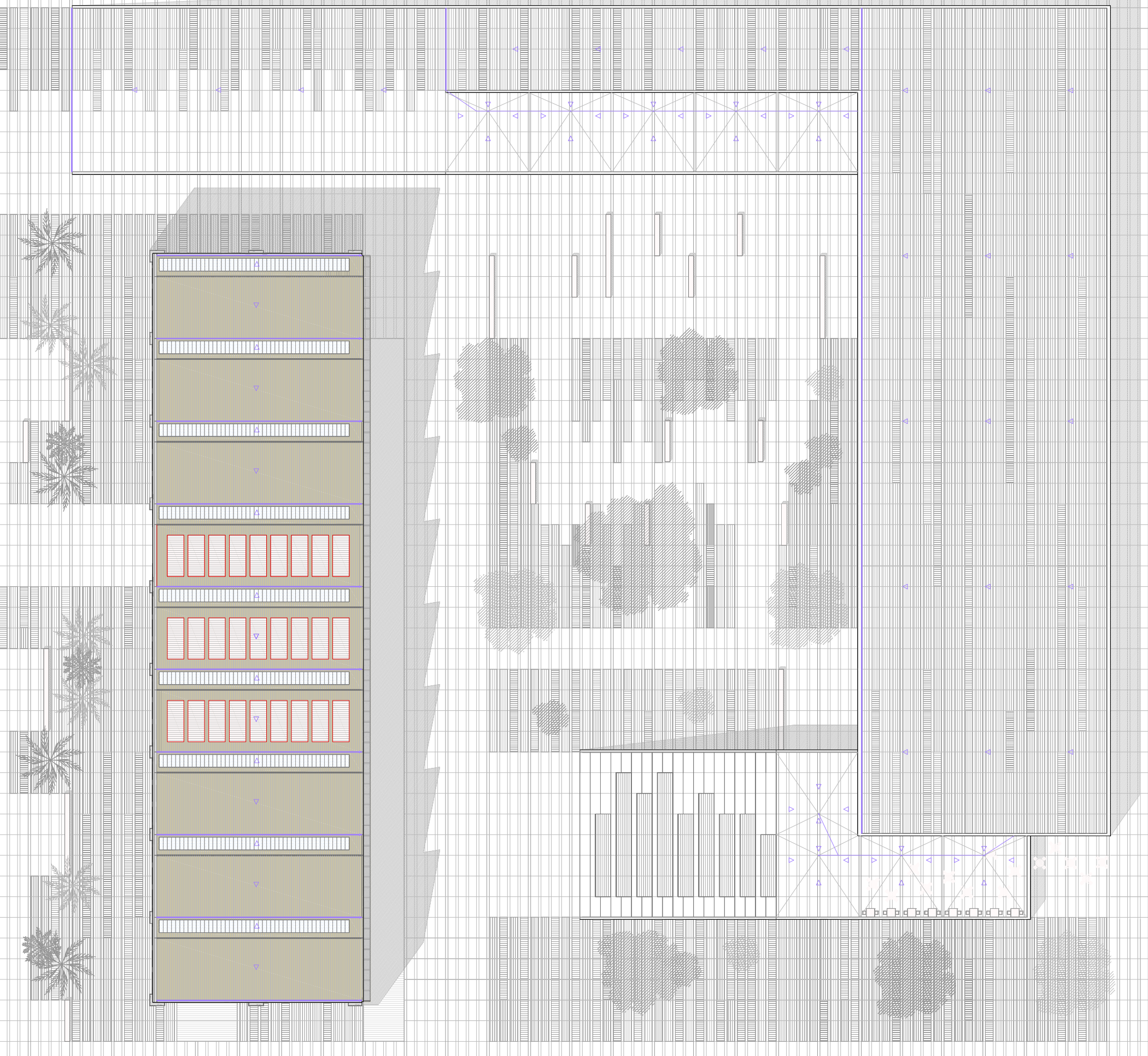


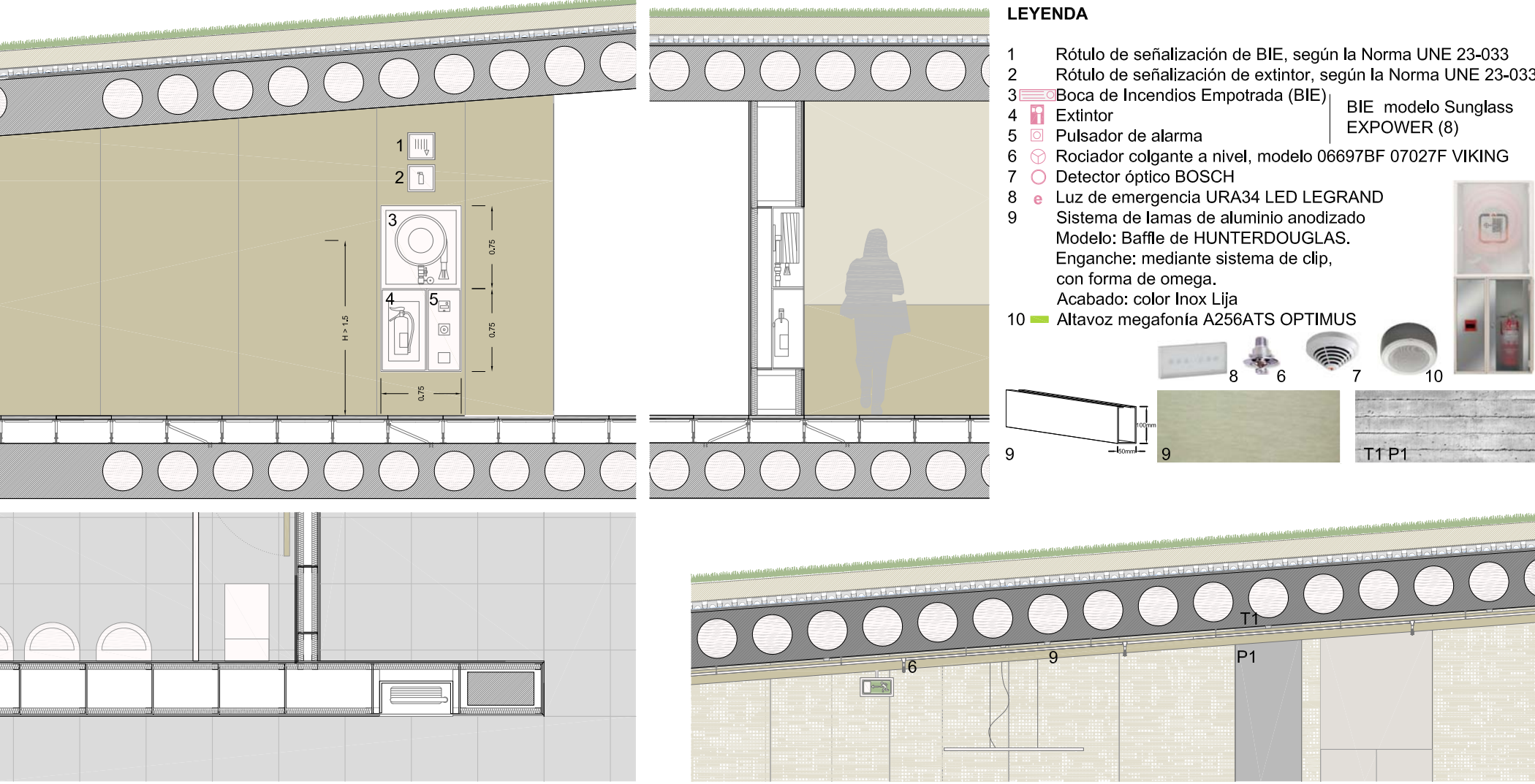
Coordinación de Suelos E 1/500



Coordinación de Techos E 1/500



Planta cubiertas E 1/500



Detalle BIE E 1/50

Detalle Techo Tipo, con elementos de Protección Contra Incendios E 1/50

TIPO DE FORJADO Y CARACTERÍSTICAS		
DATOS TÉCNICOS		
* FORJADO BIDIRECCIONAL SISTEMA BUBBLEDECK, H=50cm de Hormigón Armado.		
* Hormigón visto con encofrado de entablado de madera.		
CARACTERÍSTICAS DE LOS MATERIALES		
Tipo de hormigón	Tipificación	Resistencia característica
Hormigón de Búsqueda	HA-10/B/20IIa	f _{ck} =10N/mm ²
Hormigón para cimientos	HA-30/B/20IIa	f _{ck} =30N/mm ²
Hormigón para solera	HA-30/B/20IIa	f _{ck} =30N/mm ²
Hormigón para soportes	HA-30/B/20IIa	f _{ck} =30N/mm ²
Tipo de acero	Tipificación	Resistencia característica
Acero de amar	B 500 S	f _y =500N/mm ²
Malla electrosoldada	B 500 S	f _y =500N/mm ²

CARGAS A LOS CIMIENTOS			
Coeficientes de seguridad considerados en el cálculo (a resistencia)			
Coeficientes parciales de seguridad para las acciones			
	FAVORABLE	DESFAVORABLE	
Permanente	1.35	0.8	
- Peso propio	1.35	0.7	
- Empuje del terreno	1.2	0.9	
- Presión del agua			
Variable	1.5	0	
Coeficientes de simultaneidad (ψ)			
	(ψ1)	(ψ2)	(ψ3)
Sobrecargas superficiales de uso			
- Zonas administrativas (Categoría B)	0.7	0.5	0.3
- Cubiertas transitables privadas (Categoría G)	0.7	0.5	0.3
- Zona destinada al público (Categoría C)	0.7	0.7	0.6
- Cubiertas accesibles para mantenimiento (Categoría H)	0	0	0
Nieve			
- Para altitudes < 1000m	0.5	0.2	0
Viento	0.8	0.5	0
Temperatura	0.8	0.5	0
Acciones variables del terreno	0.7	0.7	0.7
Coeficientes parciales de seguridad (γ) de los materiales para ELU			
Situación del proyecto			
	HORMIGÓN (γc)	ACERO (γs)	
Permanente o transitoria	1.5	1.15	
Variable	1.3	1.0	

ASIGNACIÓN DE CARGAS		
Cargas permanentes		
PESOS (KN/m²)		
Peso propio	G1=0.00KN/m²	G1=0.00KN/m²
Cubierta	G2=1.50KN/m²	G2=1.50KN/m²
Taligante	G3=1.00KN/m²	G3=1.00KN/m²
Pavimentos	G4=1.00KN/m²	G4=1.00KN/m²
Instalaciones	G5=0.00KN/m²	G5=0.00KN/m²
Cargas variables		
PESOS (KN/m²)		
Sobrecarga de uso	Q1=2.00KN/m²	Q1=2.00KN/m²
Cubierta	Q2=1.50KN/m²	Q2=1.50KN/m²
Taligante	Q3=1.00KN/m²	Q3=1.00KN/m²
Pavimentos	Q4=1.00KN/m²	Q4=1.00KN/m²
Instalaciones	Q5=0.00KN/m²	Q5=0.00KN/m²
* Como simplificación se ha cogido la carga mayor de 5.00KN/m² como carga variable en la planta tipo.		
Cargas totales		
EDIFICIO		
Variable	Cubierta	Planta tipo
Total permanente (ΣG ₁)	1.50	1.50
Total variable (ΣQ ₁)	2.00	2.00
Total (ΣG ₁ +ΣQ ₁)	3.50	3.50

LEYENDA

Instalaciones Eléctricas

- Centro de transformación
- Cuadro eléctrico
- Grupo electrógeno
- Rail electrificado HITRAC ERCO
- Proyector Parscan ERCO
- Plafón pequeño Queen TARGETTI
- Plafón grande Queen TARGETTI
- Suspensión Queen TARGETTI
- Plafón Botone mediano TARGETTI
- Suspensión Krono TARGETTI
- Suspensión Silo ZERO LIGHTING
- Suspensión Silo agrupación de 4 ZERO LIGHTING
- Suspensión Silo Trio ZERO LIGHTING
- Iluminación ascensores
- Bañador de pared Powercast ERCO
- Carril LED LineaLuce IGUZZINI

Telecomunicaciones

- Telecomunicaciones y SAI
- Megafonía
- Proyector

Protección Contra Incendios

- Rociador
- Detector de humos
- Luz de emergencia
- Señalización del recorrido
- Señalización salida
- Sector de incendio 1
- Sector de incendio 2
- Local de riesgo medio
- Inicio de Evacuación
- Recorrido de evacuación
- Extintor
- Extintor encastrado
- Boca de Incendios
- Pulsador de alarma
- Centralización de alarma

Patinillo instalaciones

Climatización

- Unidad exterior
- Unidad interior + UTA
- Conducto impulsión
- Conducto retorno
- Impulsión en suelo (difusor lineal)
- Retorno en suelo
- Impulsión doble altura (toberas)
- Retorno en plataforma (vistas)
- Fan-Coil
- Suelo radiante

Saneamiento

- Grupo de incendios- Aljibe
- Conducto ACS
- Montante 1 Agua Fria
- Montante 2 Agua Fria

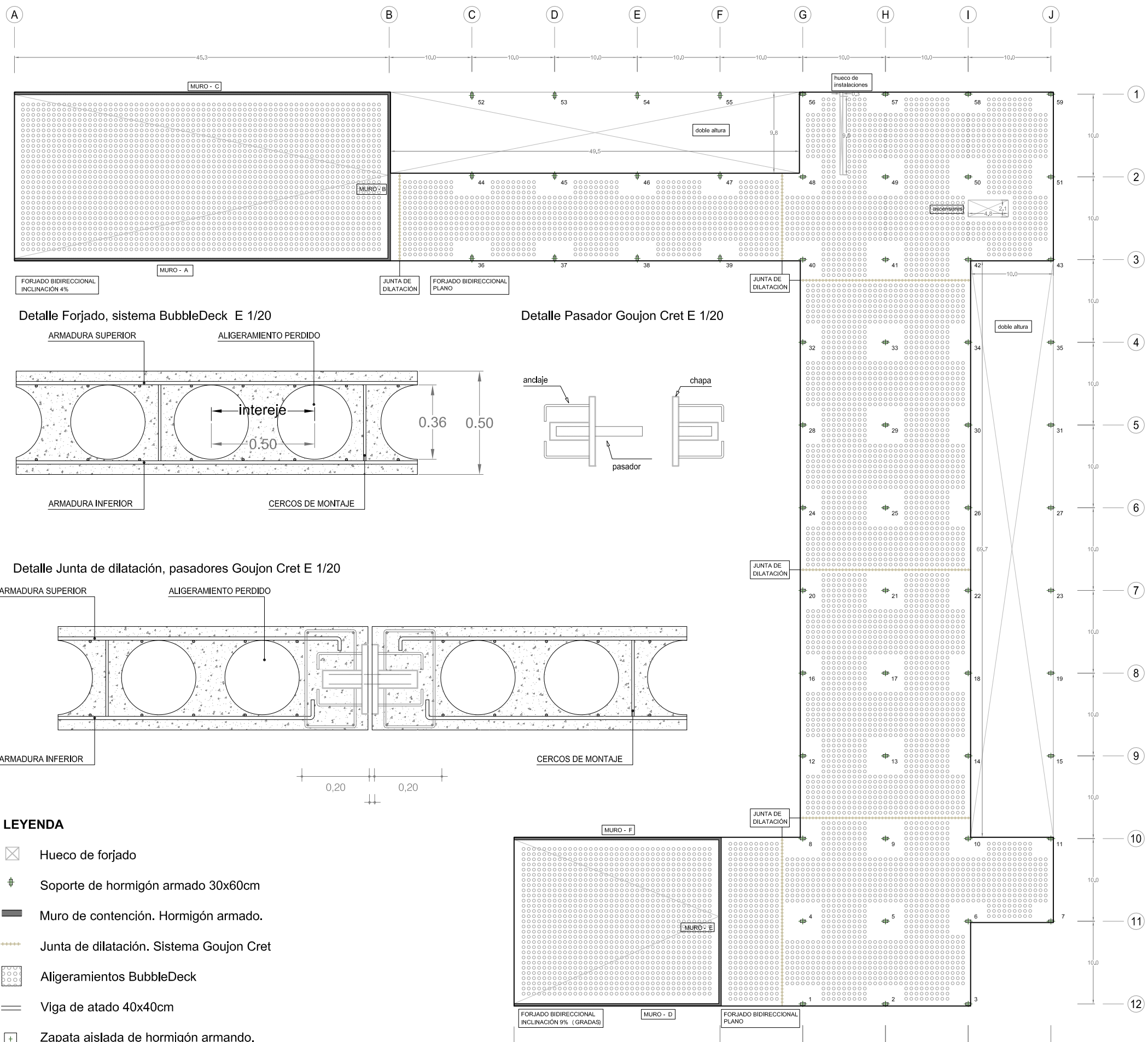
- Acumuladores ACS
- Conducto ACS
- Montante 1 ACS
- Montante 2 ACS
- Paneles Solares

- Bajante residual
- Arqueta de paso residual
- Arqueta pie de bajante residual
- Bote sifónico
- Desagüe
- Colector residual

- Bajante pluvial
- Sumidero
- Canalón
- Sentido de las aguas
- Colector pluvial

Accesibilidad

- Ascensor
- Recorrido accesible
- Circunferencia Ø 1,50m
- Acceso
- Aparcamiento accesible



LEYENDA

- Hueco de forjado
- Soporte de hormigón armado 30x60cm
- Muro de contención. Hormigón armado.
- Junta de dilatación. Sistema Goujon Cret
- Aligeramientos BubbleDeck
- Viga de atado 40x40cm
- Zapata aislada de hormigón armado.

* En la parte inferior de los forjados y el canto será visto.

Estructura Forjado 1 E 1/500