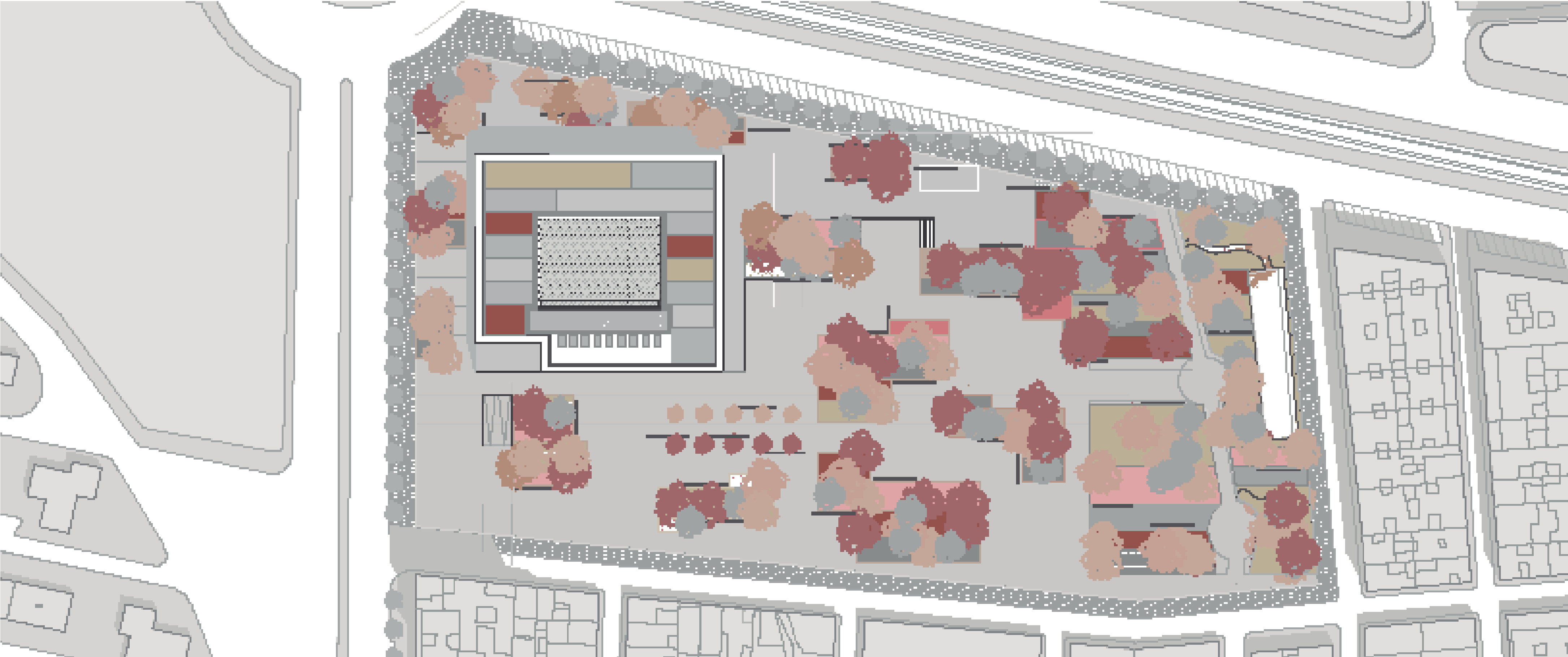


Situación
escala 1/3000



Emplazamiento
escala 1/750

El tema tratado en este proyecto de final de carrera es un complejo de oficinas y usos múltiples en el barrio del Cabañal, en Valencia. El proyecto propuesto tiene un programa muy variado y se halla en una localización problemática, por lo que la aproximación es complicada.

La parcela sobre la que se desarrolla el proyecto está delimitada al Norte con la Avenida de los Naranjos, al Este con la Calle Tramonyeres, al Oeste con la calle Lluís Peixó y al sur con la calle Conde Melito. Tiene un área aproximada de 3 Ha, y cuenta con varias preexistencias, entre ellas pequeñas edificaciones vinculadas a zonas cultivadas y un amplio parque arbolado situado al este.

La convivencia de usos públicos como son un salón de actos, un gimnasio o una biblioteca y otros más privados como es el de oficinas debe tener un equilibrio entre sí y a su vez con el alrededor. Por lo tanto, se trata en un principio de estudiar el proyecto desde una escala lejana y ir aproximándose hasta el detalle.

Se debe ser consciente desde un principio del complejo sistema de relaciones que lo articula, y para ello se comienza con el análisis. Primero, un análisis del programa, de la privacidad, de la relación. También del entorno, la ciudad que rodea al edificio, el espacio público existente, el paisaje, las necesidades. Esto lleva directamente a tomar una estrategia de implantación. En la memoria a continuación se analizan las relaciones entre espacio y estructura, entre el espacio y la luz y sobretodo una formalización constructiva detallada dela propuesta final.

Especies vegetales.

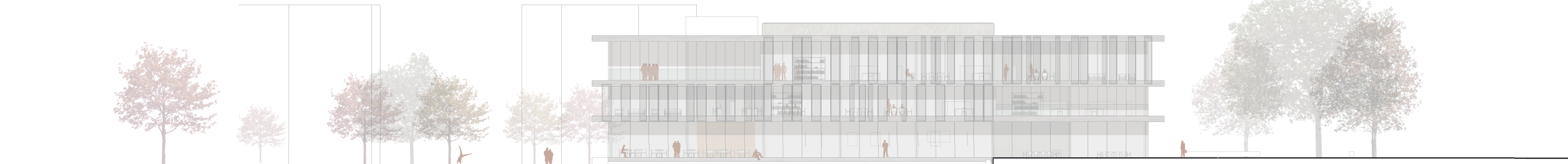
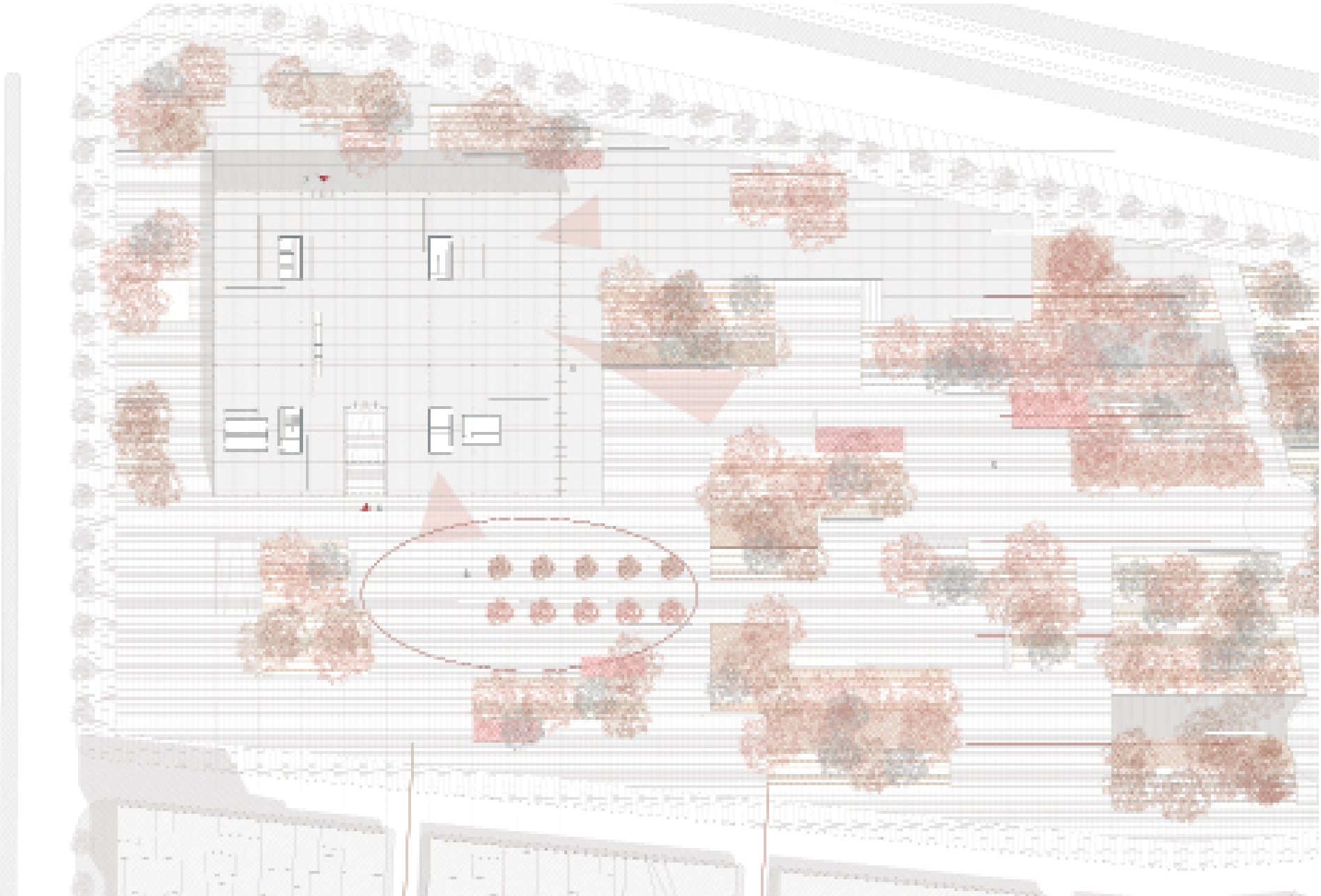


Modulador exterior



Plaza del descento, itinerario modular arbolado

1. Acceso principal a los usos públicos, en relación directa con la plaza y el barrio
2. Acceso a oficinas a cota +0.80m
3. Pedestal que introduce la plaza bajo el edificio y abertura total de la fachada (eliminación barrera interior-exterior). Cafetería y guardería
4. Plaza de acceso más pavimentada con relación con la cafetería y arbolado
5. Gradación entre la plaza dura y la blanda, la frondosidad del parque



Alzado ESTE
escala 1/300

