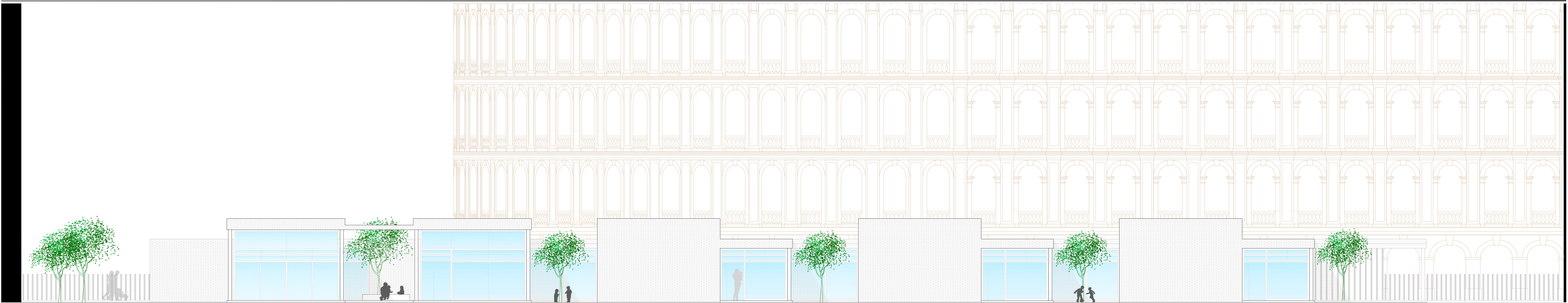


ALZADO OESTE. (e = 1/100)



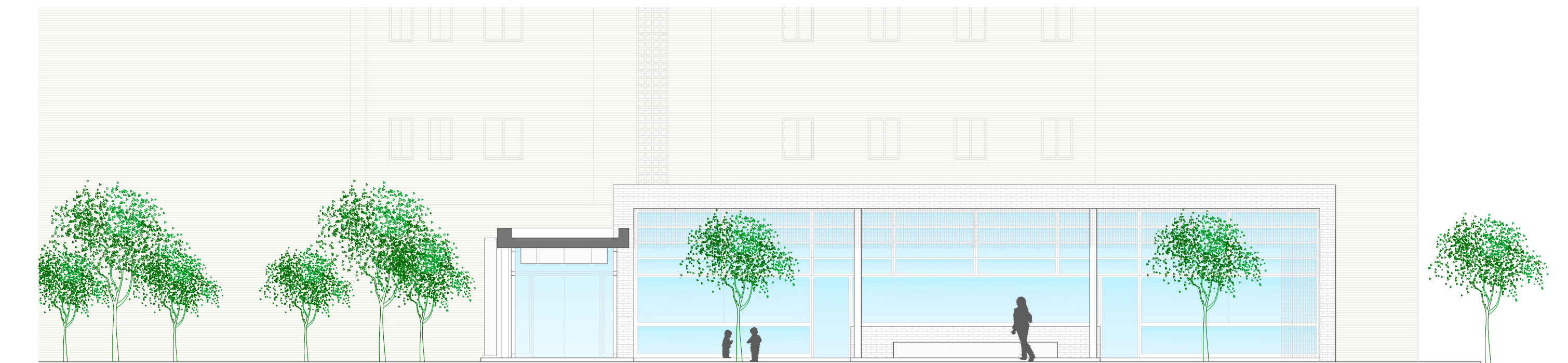
ALZADO ESTE. (e = 1/100)



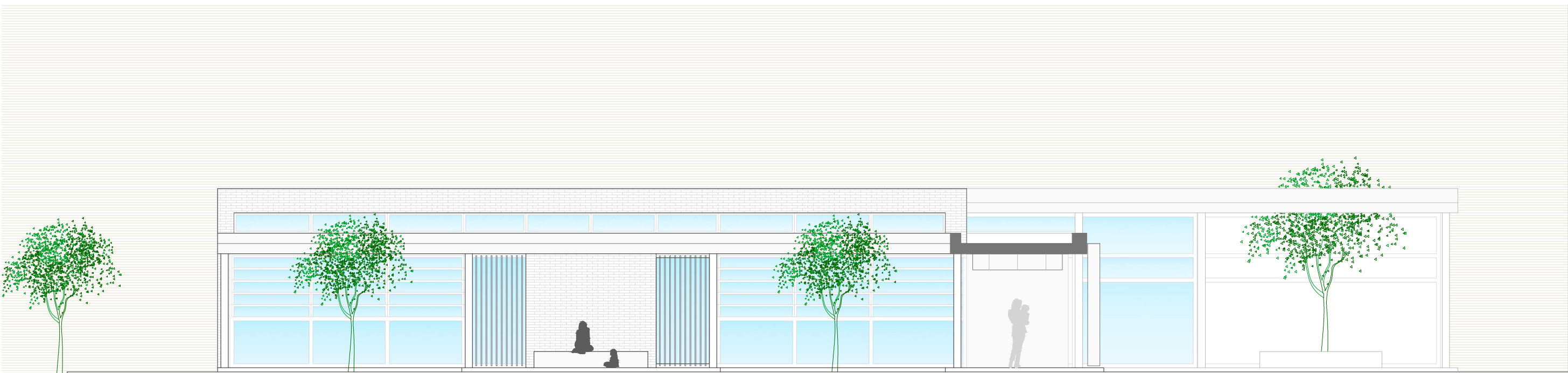
SECCIÓN A-A' (SUR). (e = 1/200)



SECCIÓN B-B' (NORTE). (e = 1/200)



SECCIÓN A-A' (SUR). (e = 1/100)



SECCIÓN B-B' (NORTE). (e = 1/100)