

## 1. Anexo 1

Tabla x. Especies de mariposas, número de individuos capturados y especies vegetales de la zona de Aveção do Cabo (bosque).

L.1.BOSQUE.AVEÇÃO DO CABO		
Especie	IMC	Spp. de plantas
<i>Leptotes pirithous</i>	154	<i>Pteridium aquitinum</i>
<i>Melanargia lachesis</i>	29	<i>Erica arborea</i>
<i>Pararge aegeria</i>	11	<i>Erica australis</i>
<i>Lycaena phlaeas</i>	6	<i>Calluna vulgaris</i>
<i>Maniola jurtina</i>	5	<i>Ulex spp.</i>
<i>Gonepteryx rhamni</i>	4	<i>Quercus robur</i>
<i>Coenonympha arcania</i>	4	<i>Cistus psilosepalus</i>
<i>Euphydryas aurinia</i>	3	<i>Cirsium filipendium</i>
<i>Lasiommata megera</i>	3	<i>Coincya monensis</i>
<i>Lycaena alciphron</i>	3	<i>Quercus pyrenaica</i>
<i>Leptidea sinapis</i>	2	<i>Pinus pinaster</i>
<i>Pieris brassicae</i>	2	<i>Euphorbia paniculata monchiquensis</i>
<i>Coenonympha pamphilus</i>	2	<i>Genista spp.</i>
<i>Hipparchia semele</i>	2	
<i>Melitaea phoebe</i>	2	
<i>Aricia cramera</i>	2	
<i>Satyrium spini</i>	2	
<i>Pieris napi</i>	1	
<i>Pieris rapae</i>	1	
<i>Charaxes jasius</i>	1	
<i>Coenonympha dorus</i>	1	
<i>Inachis io</i>	1	
<i>Melitaea deione</i>	1	
<i>Celastrina argiolus</i>	1	
<i>Plebejus argus</i>	1	
<i>Satyrium ilicis</i>	1	
<i>Oclodes sylvanus</i>	1	
<b>TOTAL</b>	<b>246</b>	

\*IMC: Individuos de Mariposa Capturados

Tabla x. Especies de mariposas, número de individuos capturados y especies vegetales de la zona de Vila Nova (bosque de ribera).

L2. BOSQUE RIBERA.VILANOVA		
Especie	IMC	Spp. de planta
<i>Euphydryas aurinia</i>	40	<i>Alnus glutinosa</i>
<i>Pararge aegeria</i>	20	<i>Lamium maculatum</i>
<i>Melanargia lachesis</i>	15	<i>Lotus pedunculatus</i>
<i>Maniola jurtina</i>	13	<i>Euphorbia dulcis</i>
<i>Argynnis paphia</i>	11	<i>Pteridium aquitinum</i>
<i>Argynnis pandora</i>	6	<i>Achillea millefolium</i>

<i>Leptidea sinapis</i>	5	<i>Castanea sativa</i>
<i>Colias croceus</i>	4	<i>Fraxinus angustifolia</i>
<i>Thymelicus sylvestris</i>	4	<i>Frangula alnus</i>
<i>Anthocaris cardamines</i>	3	<i>Ulex spp.</i>
<i>Pieris brassicae</i>	3	<i>Viola riviniana</i>
<i>Pieris napi</i>	3	
<i>Coenonympha pamphilus</i>	3	
<i>Issoria lathonia</i>	3	
<i>Melitaea phoebe</i>	3	
<i>Gonepteryx rhamni</i>	2	
<i>Boloria selene</i>	2	
<i>Coenonympha arcania</i>	2	
<i>Coenonympha dorus</i>	2	
<i>Oclodes sylvanus</i>	2	
<i>Argynnis adippe</i>	1	
<i>Melitaea nevadensis</i>	1	
<i>Nymphalis polychloros</i>	1	
<i>Vanessa atalanta</i>	1	
<i>Aricia cramera</i>	1	
<i>Celastrina argiolus</i>	1	
<i>Glaucopsyche melanops</i>	1	
<i>Polyommatus icarus</i>	1	
<i>Zerynthia rubina</i>	1	
<i>Hesperia comma</i>	1	
<b>TOTAL</b>	<b>156</b>	

\*IMC: Individuos de Mariposa Capturados

Tabla x. Especies de mariposas, número de individuos capturados y especies vegetales de la zona de Quintã (turbera).

L3. TURBERA.QUINTA		
Especie	IMC	Spp. de plantas
<i>Melanargia lachesis</i>	36	<i>Sphagnum spp.</i>
<i>Maniola jurtina</i>	28	<i>Erica tetralix</i>
<i>Pyronia tithonus</i>	8	<i>Viola palustris</i>
<i>Leptotes pirithous</i>	8	<i>Ranunculus omiophyllus</i>
<i>Thymelicus sylvestris</i>	7	<i>Lotus pedunculatus</i>
<i>Colias croceus</i>	5	<i>Arnica montana</i>
<i>Leptidea sinapis</i>	4	<i>Carex spp.</i>
<i>Pieris brassicae</i>	3	<i>Briza maxima</i>
<i>Coenonympha glycerion</i>	3	<i>Succisa pratensis</i>
<i>Pieris napi</i>	2	<i>Carum verticillatum</i>
<i>Pararge aegeria</i>	2	
<i>Hesperia comma</i>	2	
<i>Gonepteryx rhamni</i>	2	
<i>Satyrium spini</i>	1	
<i>Melitaea deione</i>	1	
<i>Lasiommata megera</i>	1	
<i>Inachis io</i>	1	
<i>Euphydryas aurinia</i>	1	

<i>Celastrina argiolus</i>	1
<i>Brintesia circe</i>	1
<i>Argynnis pandora</i>	1
<b>TOTAL</b>	<b>118</b>

\*IMC: Individuos de Mariposa Capturados

Tabla x. Especies de mariposas, número de individuos capturados y especies vegetales de la zona de Tojal (turbera y matorral).

L4.TURBERA Y MATORRAL.TOJAL		
Especie	IMC*	Spp. de plantas
<i>Melanargia lachesis</i>	36	<i>Ulex spp.</i>
<i>Maniola jurtina</i>	18	<i>Juncus squarrosus</i>
<i>Euphydryas aurinia</i>	12	<i>Crataegus monogyma</i>
<i>Coenonympha pamphilus</i>	8	<i>Gentiana pneumonanthe</i>
<i>Aporia crataegi</i>	7	<i>Erica ciliaris</i>
<i>Gonepteryx rhamni</i>	3	<i>Erica tetralix</i>
<i>Boloria selene</i>	3	<i>Briza maxima</i>
<i>Coenonympha glycerion</i>	3	
<i>Melitaea nevadensis</i>	3	
<i>Pyrgus malvoides</i>	3	
<i>Aricia cramera</i>	2	
<i>Leptotes pirithous</i>	2	
<i>Iphiclides feisthamelii</i>	2	
<i>Colias croceus</i>	1	
<i>Leptidea sinapis</i>	1	
<i>Pieris brassicae</i>	1	
<i>Pieris rapae</i>	1	
<i>Lasiommata maera</i>	1	
<i>Melitaea deione</i>	1	
<i>Melitaea parthenoides</i>	1	
<i>Lycaena alciphron</i>	1	
<i>Plebejus argus</i>	1	
<i>Thymelicus sylvestris</i>	1	
<b>TOTAL</b>	<b>112</b>	

\*IMC: Individuos de Mariposa Capturados

Tabla x. Especies de mariposas, número de individuos capturados y especies vegetales de la zona de Galegos2 (terrenos no cultivados).

L5. NO CULTIVADO, MATORRAL ARBUSTIVO. GALEGOS2		
Especie	IMC*	Spp. de plantas
<i>Melanargia lachesis</i>	37	<i>Urtica dioica</i>
<i>Coenonympha pamphilus</i>	32	<i>Coincya monensis</i>
<i>Pyronia tithonus</i>	14	<i>Pteridium aquitinum</i>
<i>Pontia daplidice</i>	13	<i>Andryala integrifolia</i>
<i>Thymelicus sylvestris</i>	9	<i>Cardamine hirsuta</i>
<i>Melitaea nevadensis</i>	5	<i>Cytisus striatus</i>
<i>Maniola jurtina</i>	4	<i>Achillea millefolium</i>
<i>Aricia cramera</i>	4	<i>Cirsium vulgare</i>

<i>Callophrys rubi</i>	4	<i>Nardus stricta</i>
<i>Lycaena phlaeas</i>	4	
<i>Colias croceus</i>	3	
<i>Brintesia circe</i>	3	
<i>Euphydryas aurinia</i>	3	
<i>Gonepteryx rhamni</i>	2	
<i>Hipparchia statilinus</i>	2	
<i>Issoria lathonia</i>	2	
<i>Melitaea phoebe</i>	2	
<i>Lycaena alciphron</i>	2	
<i>Euchloe crameri</i>	1	
<i>Pieris napi</i>	1	
<i>Melitaea deione</i>	1	
<i>Melitaea cinxia</i>	1	
<i>Polygonia c-album</i>	1	
<i>Polyommatus bellargus</i>	1	
<b>TOTAL</b>	<b>151</b>	

\*IMC: Individuos de Mariposa Capturados

Tabla x. Especies de mariposas, número de individuos capturados y especies vegetales de la zona de Galegos1 (agrícola).

L6.AGRICOLA.GALEGOS1		
Especie	IMC	Spp. de plantas
<i>Melanargia lachesis</i>	42	<i>Digitaria sanguinalis</i>
<i>Coenonympha pamphilus</i>	37	<i>Urtica dioica</i>
<i>Leptotes pirithous</i>	13	<i>Poa annua</i>
<i>Pieris napi</i>	9	<i>Briza maxima</i>
<i>Thymelicus sylvestris</i>	6	<i>Bromus sterilis</i>
<i>Brintesia circe</i>	5	<i>Andryala integrifolia</i>
<i>Glaucoopsyche melanops</i>	5	<i>Nardus stricta</i>
<i>Colias croceus</i>	4	
<i>Euphydryas aurinia</i>	4	
<i>Maniola jurtina</i>	3	
<i>Oclodes sylvanus</i>	3	
<i>Gonepteryx rhamni</i>	2	
<i>Pieris brassicae</i>	2	
<i>Melitaea trivia</i>	2	
<i>Pararge aegeria</i>	2	
<i>Lycaena phlaeas</i>	2	
<i>Satyrium esculi</i>	2	
<i>Iphiclides feisthamelii</i>	2	
<i>Anthocaris cardamines</i>	1	
<i>Pieris rapae</i>	1	
<i>Issoria lathonia</i>	1	
<i>Lasiommata megera</i>	1	
<i>Aricia cramera</i>	1	
<i>Lycaena tityrus</i>	1	
<i>Polyommatus bellargus</i>	1	
<b>TOTAL</b>	<b>152</b>	

\*IMC: Individuos de Mariposa Capturados

## 2. Anexo 2

Tabla 6. Vegetación encontrada en las zonas de estudio.

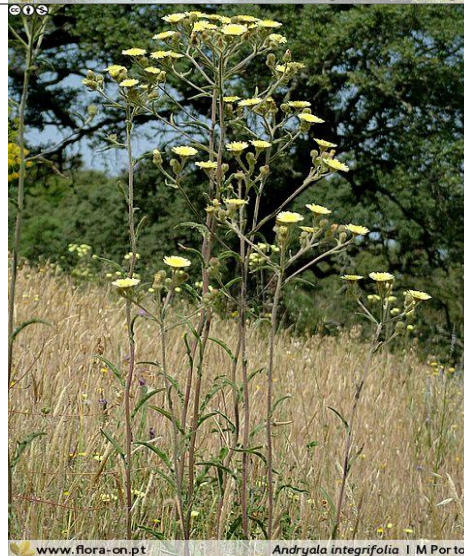
*Achillea millefolium*



*Alnus glutinosa*



*Andryala integrifolia*



*Arnica montana*

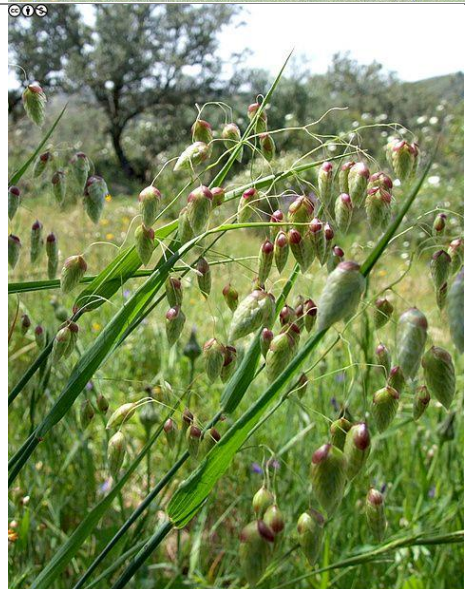


www.flora-on.pt *Arnica montana* subsp. *atlantica* | JD Almeida



www.flora-on.pt *Arnica montana* subsp. *atlantica* | AJ Pereira

*Briza maxima*



www.flora-on.pt *Briza maxima* | AJ Pereira



www.flora-on.pt *Briza maxima* | M Porto

*Bromus sterilis*



www.flora-on.pt *Bromus sterilis* | C Aguiar (CIMO)



www.flora-on.pt *Bromus sterilis* | C Aguiar (CIMO)

*Cardamine  
hirsuta*



www.flora-on.pt Cardamine hirsuta | M Porto



www.flora-on.pt Cardamine hirsuta | M Porto

*Carex spp.*



Carl Farmer

*Carum  
verticillatum*



www.flora-on.pt Carum verticillatum | AJ Pereira



www.flora-on.pt Carum verticillatum | AJ Pereira

*Castanea sativa*



www.flora-on.pt

Castanea sativa | C Aguiar (CIMO)



www.flora-on.pt

Castanea sativa | CE Ramalho

*Cirsium filipendulum*



www.flora-on.pt

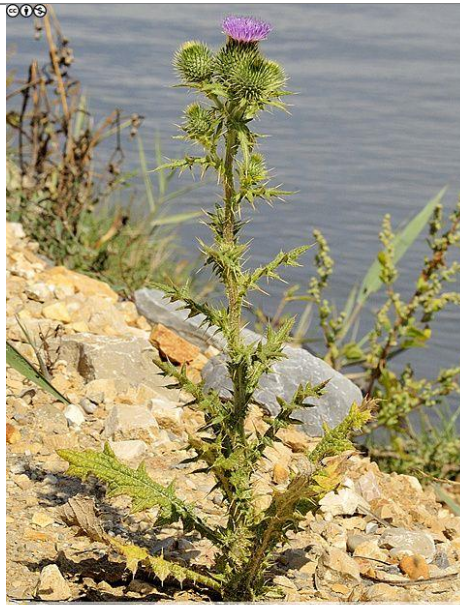
Cirsium filipendulum | M Porto



www.flora-on.pt

Cirsium filipendulum | M Porto

*Cirsium vulgare*



www.flora-on.pt

Cirsium vulgare | PV Araújo



www.flora-on.pt

Cirsium vulgare | PV Araújo



*Coincya monensis*  
subsp.  
*cheiranthos*



www.flora-on.pt *Coincya monensis* subsp. *cheiranthos* | M Porto



www.flora-on.pt *Coincya monensis* subsp. *cheiranthos* | M Porto

*Crataegus monogyna*



www.flora-on.pt *Crataegus monogyna* | AJ Pereira



www.flora-on.pt *Crataegus monogyna* | CE Ramalho

*Cystopteris viridula*



www.flora-on.pt *Cystopteris viridula* | PV Araújo

*Cytisus striatus*

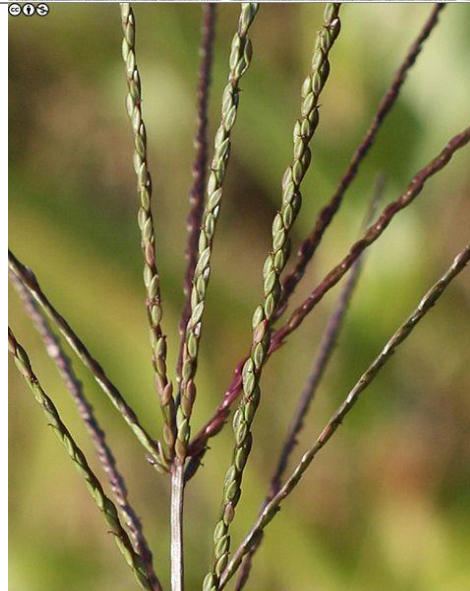


www.flora-on.pt Cytisus striatus | AJ Pereira



www.flora-on.pt Cytisus striatus | PP Silva

*Digitaria sanguinalis*



www.flora-on.pt Digitaria sanguinalis | C Aguiar (CIMO)

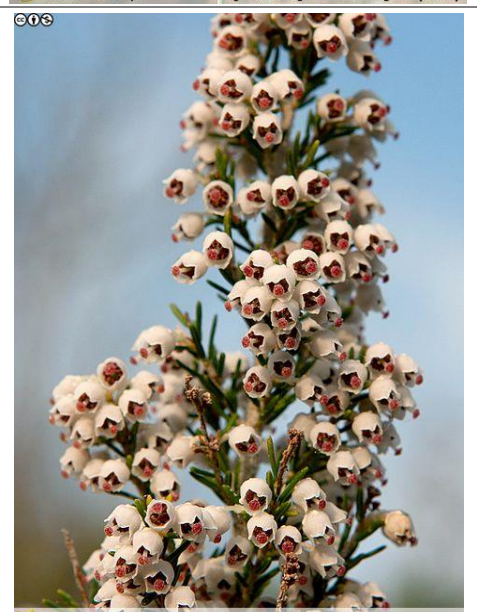


www.flora-on.pt Digitaria sanguinalis | C Aguiar (CIMO)

*Erica arborea*



www.flora-on.pt Erica arborea | JD Almeida



www.flora-on.pt Erica arborea | M Porto

*Erica australis*



www.flora-on.pt Erica australis subsp. australis | M Porto



www.flora-on.pt Erica australis subsp. australis | AJ Pereira

*Erica ciliaris*



www.flora-on.pt Erica ciliaris | CE Ramalho



www.flora-on.pt Erica ciliaris | CE Ramalho

*Erica tetralix*



www.flora-on.pt Erica tetralix | S Chozas



www.flora-on.pt Erica tetralix | AJ Pereira

*Euphorbia dulcis*



www.flora-on.pt

*Euphorbia dulcis* | PV Araújo



www.flora-on.pt

*Euphorbia dulcis* | PV Araújo

*Euphorbia paniculata monchiquensis*



www.flora-on.pt

*Euphorbia paniculata*  
subsp. *monchiquensis* | M Porto



www.flora-on.pt

*Euphorbia paniculata*  
subsp. *monchiquensis* | M Porto

*Frangula alnus*



www.flora-on.pt

*Frangula alnus* | AJ Pereira



www.flora-on.pt

*Frangula alnus* | JD Almeida

*Fraxinus angustifolia*



www.flora-on.pt *Fraxinus angustifolia* subsp. *angustifolia* | CE Ramalho



www.flora-on.pt *Fraxinus angustifolia* subsp. *angustifolia* | M Porto

*Genista micrantha*



www.flora-on.pt *Genista micrantha* | AJ Pereira



www.flora-on.pt *Genista micrantha* | M Porto

*Gentiana pneumonanthe*



www.flora-on.pt *Gentiana pneumonanthe* | JD Almeida



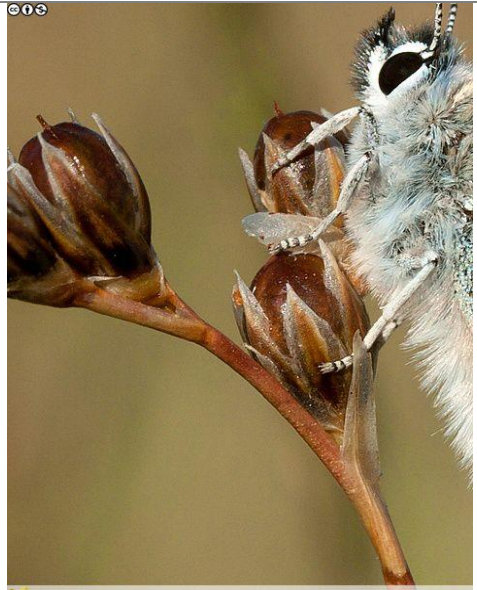
www.flora-on.pt *Gentiana pneumonanthe* | CE Ramalho

*Juncus  
scurrosus*



www.flora-on.pt

*Juncus squarrosus* | C Aguiar (CIMO)



www.flora-on.pt

*Juncus squarrosus* | M Porto

*Lamium  
maculatum*



www.flora-on.pt

*Lamium maculatum* | JD Almeida



www.flora-on.pt

*Lamium maculatum* | CE Ramalho

*Lotus  
pedunculatus*



www.flora-on.pt

*Lotus pedunculatus* | AJ Pereira



www.flora-on.pt

*Lotus pedunculatus* | M Porto

*Nardus stricta*



www.flora-on.pt Nardus stricta | C Aguiar (CIMO)



www.flora-on.pt Nardus stricta | C Aguiar (CIMO)

*Paspalum dilatatum*



www.flora-on.pt Paspalum dilatatum | PV Araújo



www.flora-on.pt Paspalum dilatatum | PV Araújo

*Pinus pinaster*



www.flora-on.pt Pinus pinaster | C Pereira



www.flora-on.pt Pinus pinaster | C Pereira

*Poa annua*



www.flora-on.pt Poa annua | C Aguiar (CIMO)



www.flora-on.pt Poa annua | C Aguiar (CIMO)

*Pteridium aquilinum*



www.flora-on.pt Pteridium aquilinum subsp. aquilinum | JD Almeida



www.flora-on.pt Pteridium aquilinum subsp. aquilinum | M Porto

*Quercus pyrenaica*



www.flora-on.pt Quercus pyrenaica | JD Almeida



www.flora-on.pt Quercus pyrenaica | JD Almeida



*Quercus robur*



www.flora-on.pt Quercus robur | PV Araújo



www.flora-on.pt Quercus robur | JD Almeida

*Ranunculus omiophyllus*



www.flora-on.pt Ranunculus omiophyllus | A Silva (CISE)



www.flora-on.pt Ranunculus omiophyllus | A Silva (CISE)

*Serratula tinctoria*



www.flora-on.pt Serratula tinctoria subsp. seoanei | AJ Pereira



www.flora-on.pt Serratula tinctoria subsp. seoanei | AJ Pereira

*Sphagnum*  
*spp.*



Michael Lueth

*Succisa*  
*pratensis*



www.flora-on.pt

Succisa pratensis | PV Araújo



www.flora-on.pt

Succisa pratensis | PV Araújo

*Ulex minor*



www.flora-on.pt

Ulex minor | CE Ramalho



www.flora-on.pt

Ulex minor | CE Ramalho

*Urtica dioica*

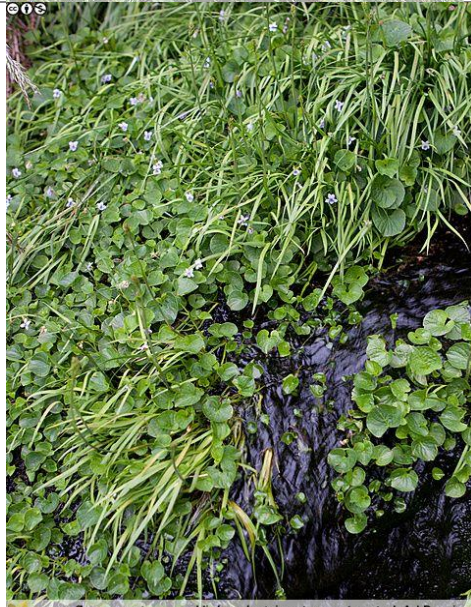


www.flora-on.pt Urtica dioica | AJ Pereira



www.flora-on.pt Urtica dioica | M Porto

*Viola palustris*



www.flora-on.pt Viola palustris subsp. palustris | AJ Pereira



www.flora-on.pt Viola palustris subsp. palustris | PV Araújo

*Viola riviniana*



www.flora-on.pt Viola riviniana | PV Araújo



www.flora-on.pt Viola riviniana | PV Araújo

### 3. Anexo 3

*Anthocaris cardamines*

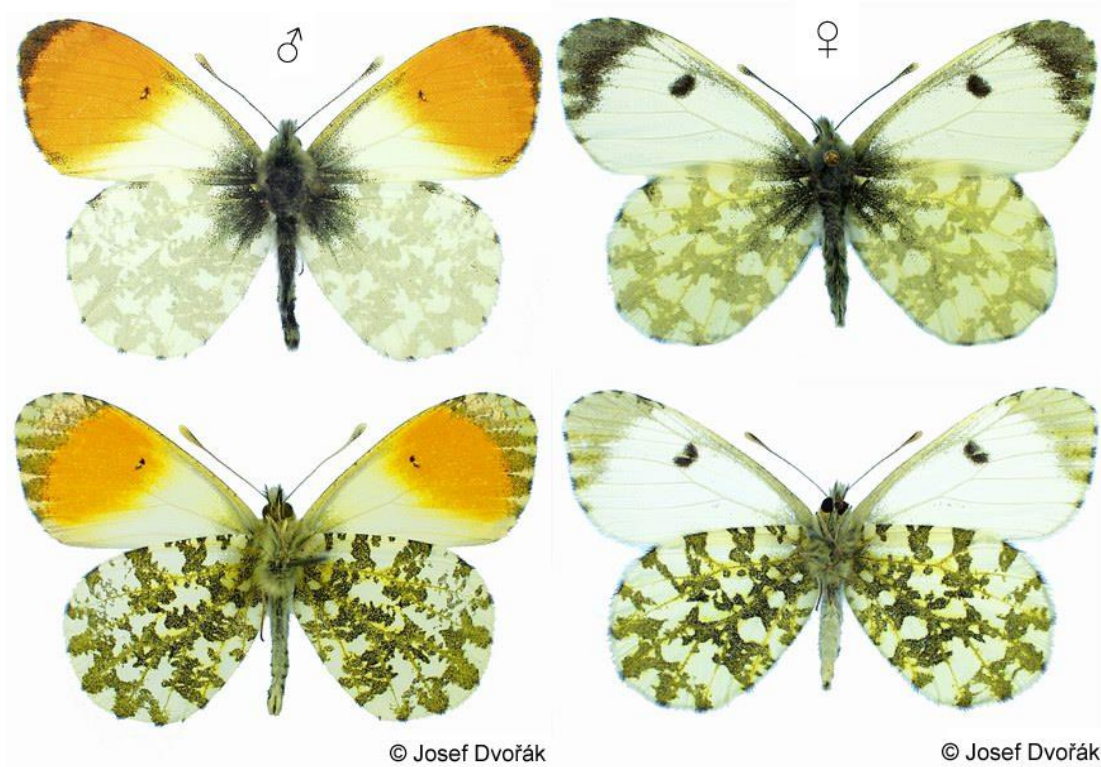


Foto por Josef Dvořák

*Aporia crataegi*

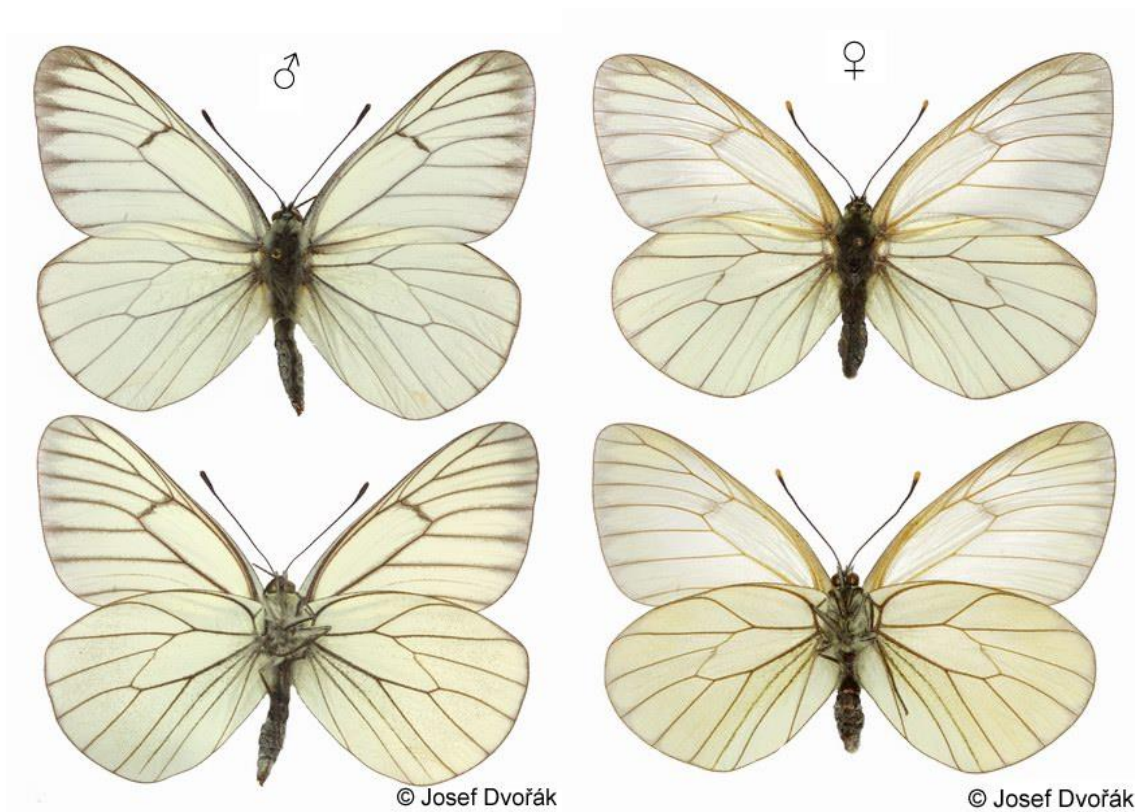


Foto por Josef Dvořák

*Argynnis adippe*



Foto por Josef Dvořák

*Argynnis paphia*

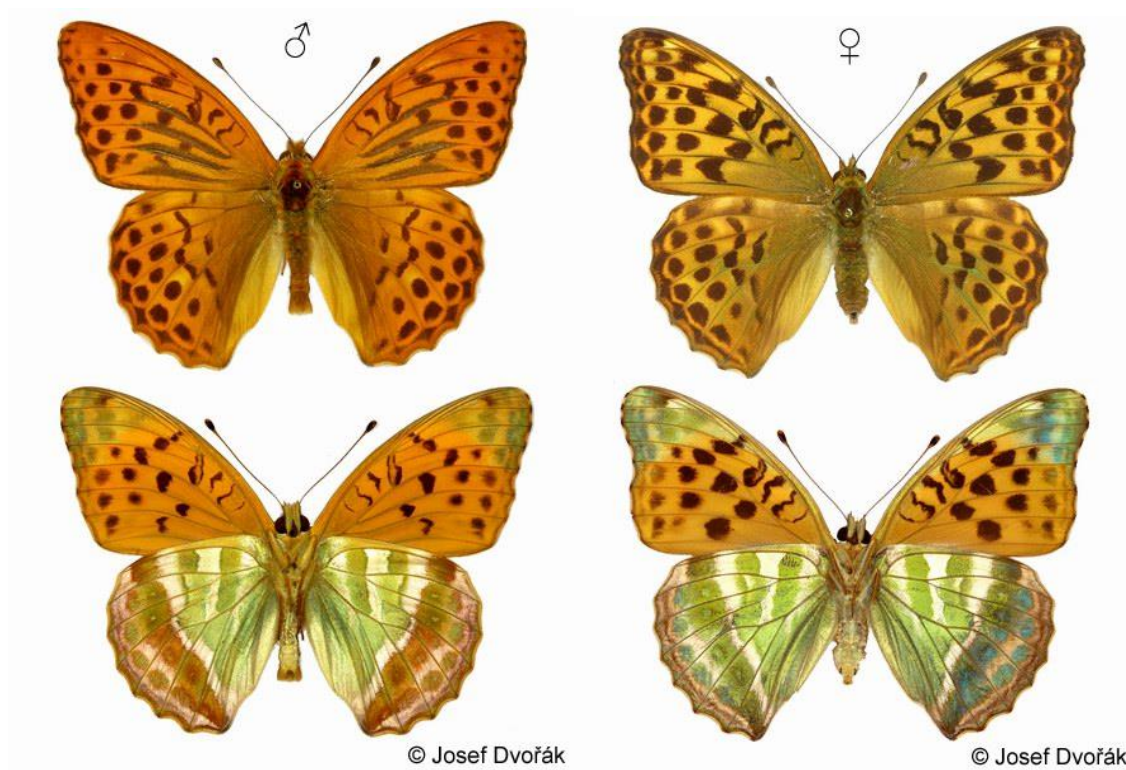


Foto por Josef Dvořák

*Argynnis pandora*



Foto por Josef Dvořák



*Aricia cramera*

♂



♀



Fotos por Michael Kettner



Foto por Diego Conradi

*Boloria selene*

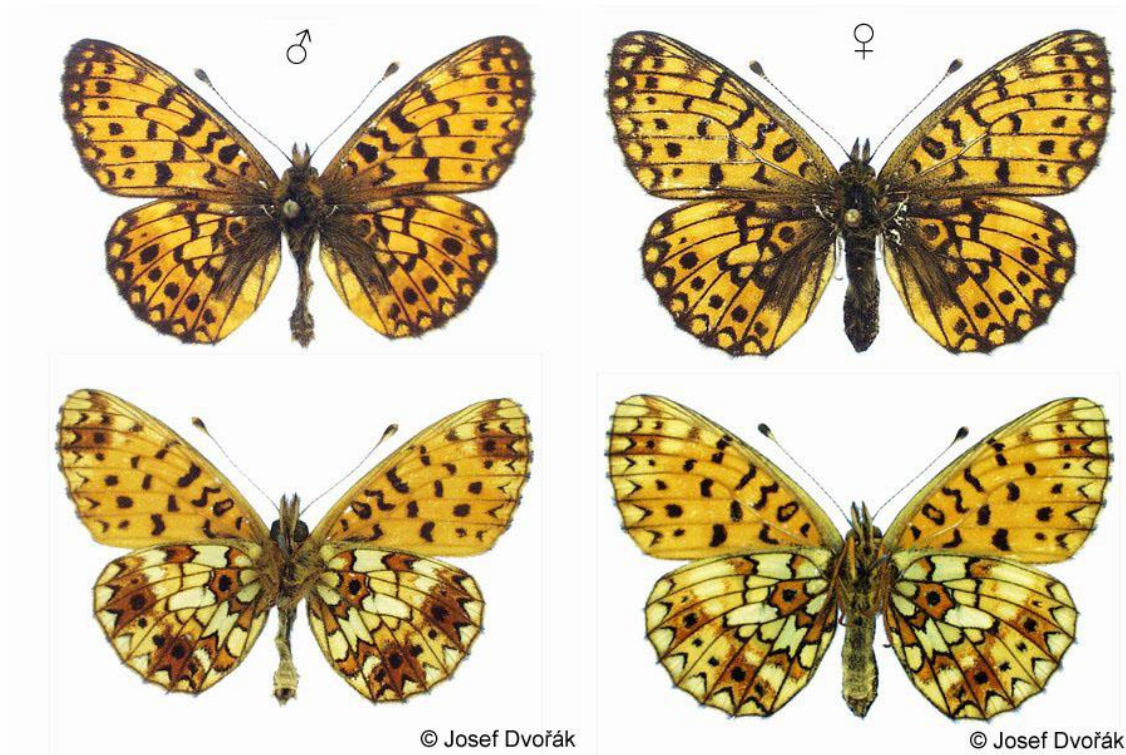


Foto por Josef Dvořák

*Brintesia circe*

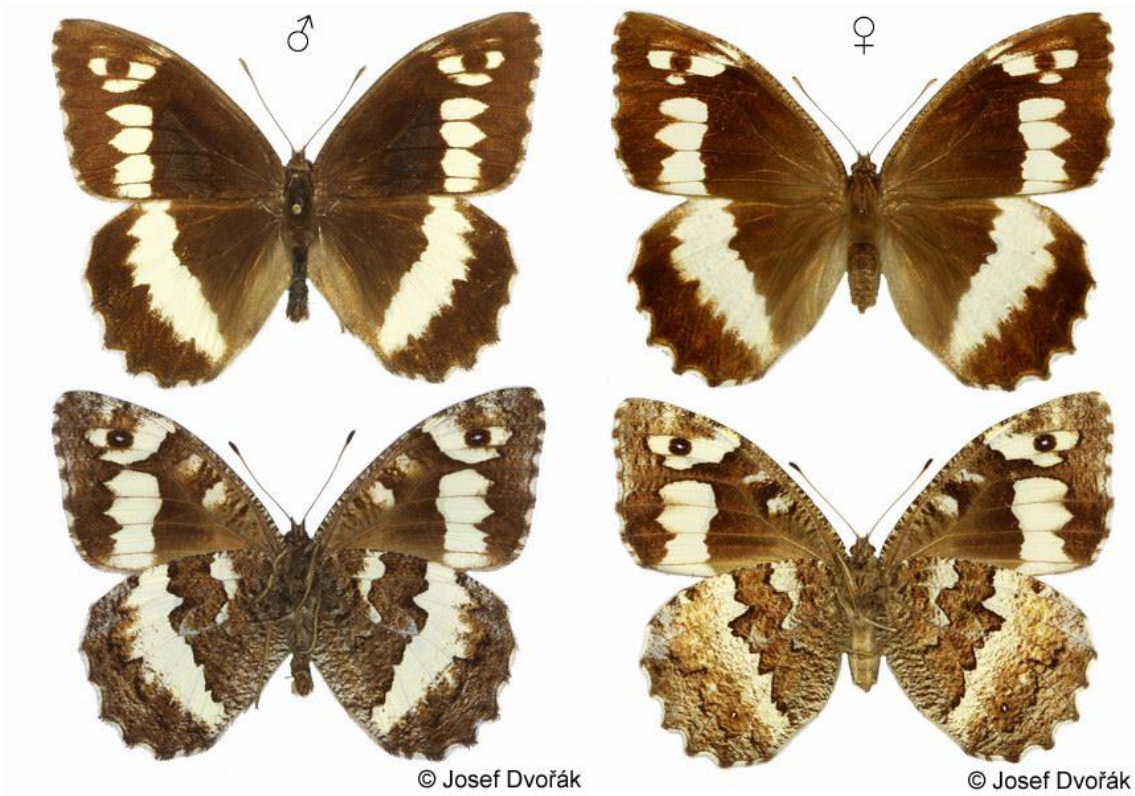


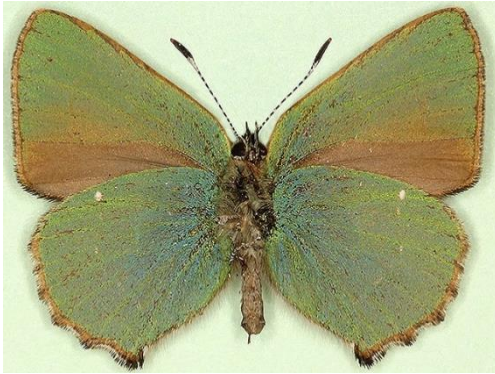
Foto por Christopher Jonko

*Callophrys rubi*

♂



♀



*Fotos de British butterflies*



*Foto por Adrian Hoskins*

*Celastrina argiolus*

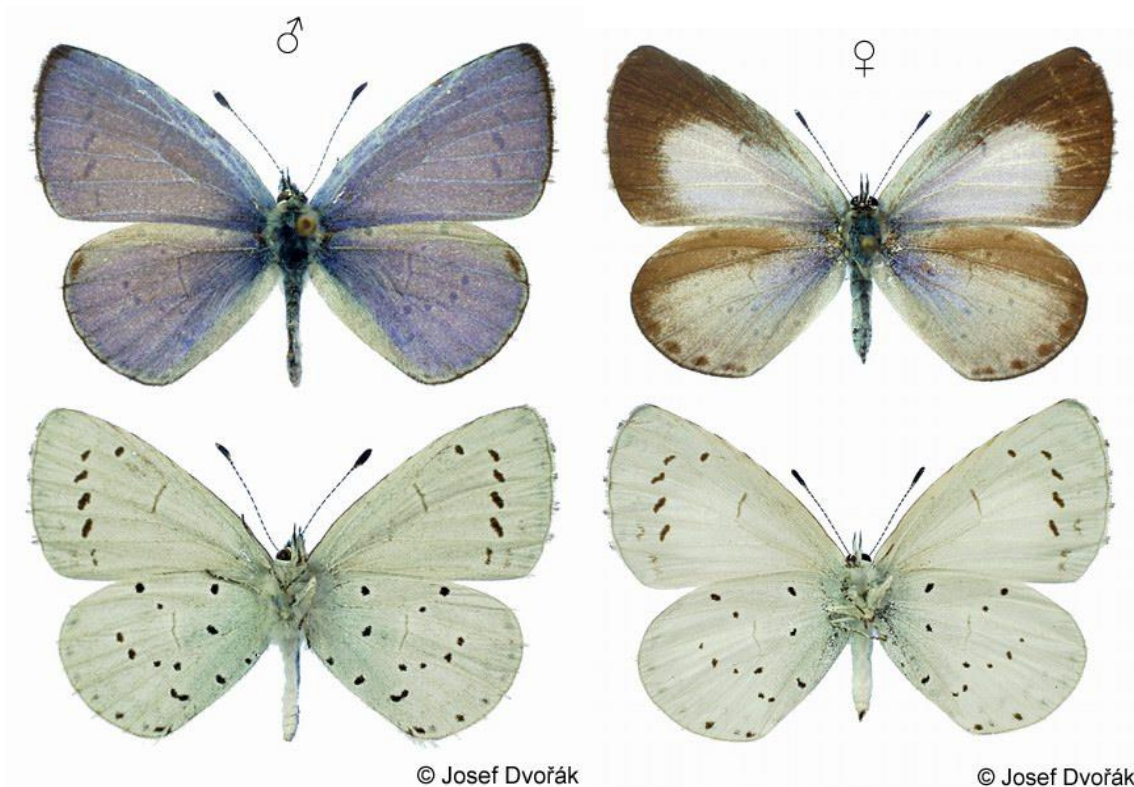


Foto por Josef Dvořák

*Charaxes jasio*

♂



♀



Foto de Jens Jakusch

Foto de Jens Jakusch



Foto de Gilles Faravel

Foto de Jens Jakusch



Foto de Cristopher Jonko

*Coenonympha arcania*

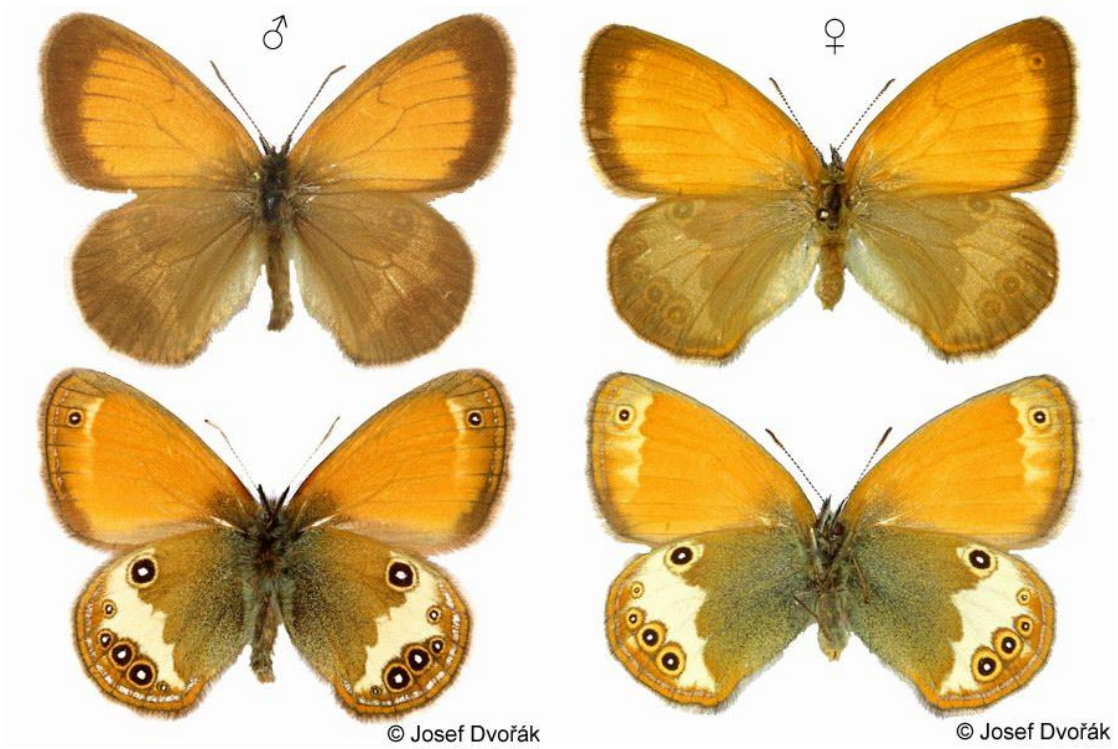
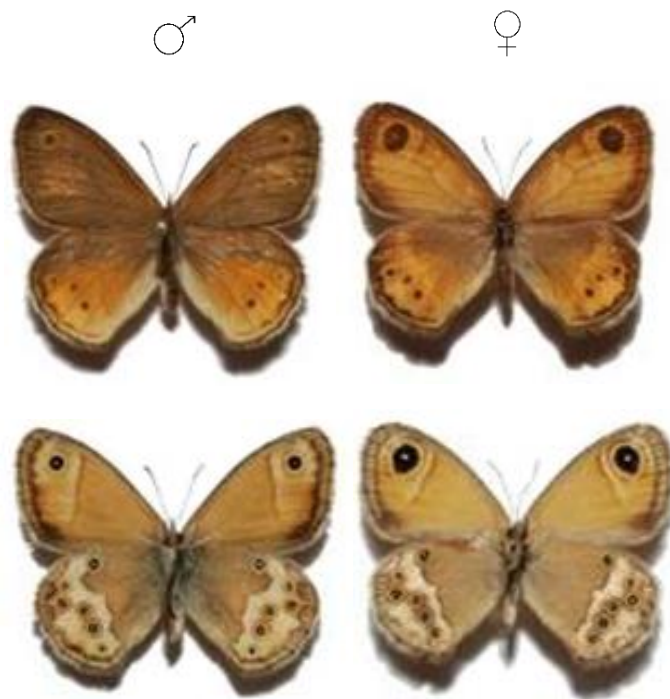


Foto de Josef Dvořák

*Coenonympha dorus*



Fotos por Jonathan Agius



Foto por Vicenç Gimeno



*Coenonympha glycerion*



Foto por Josef Dvořák

*Coenonympha pamphilus*

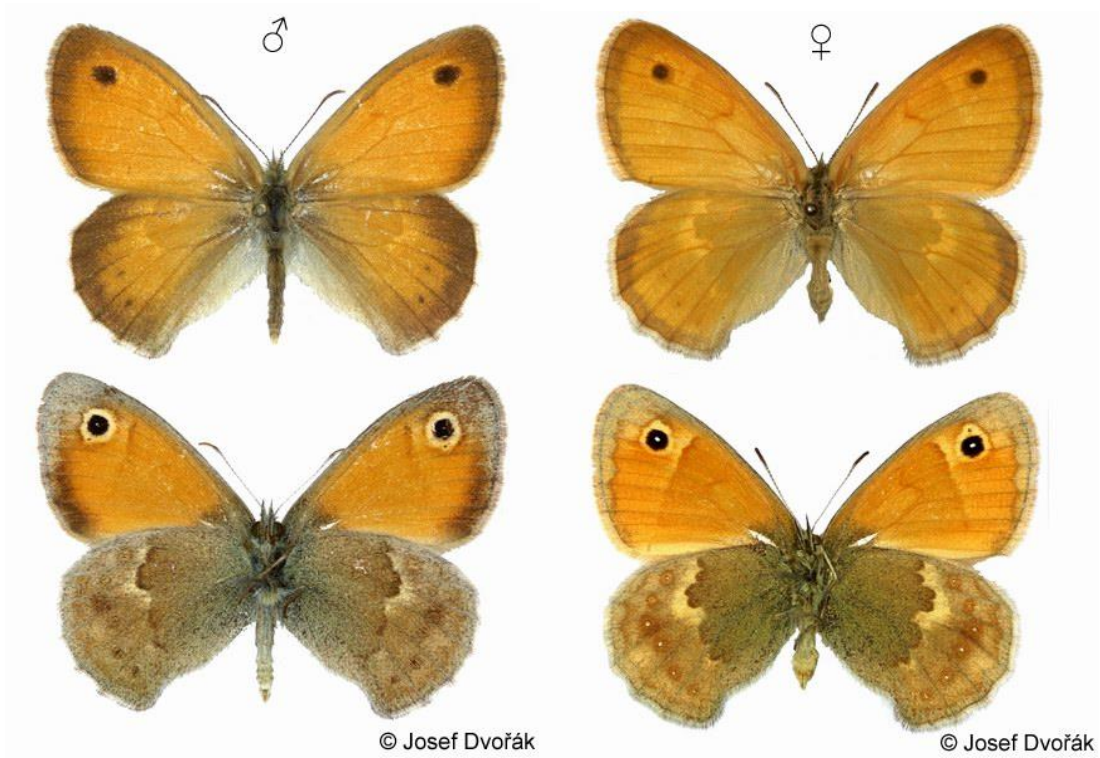


Foto por Josef Dvořák

*Colias croceus*

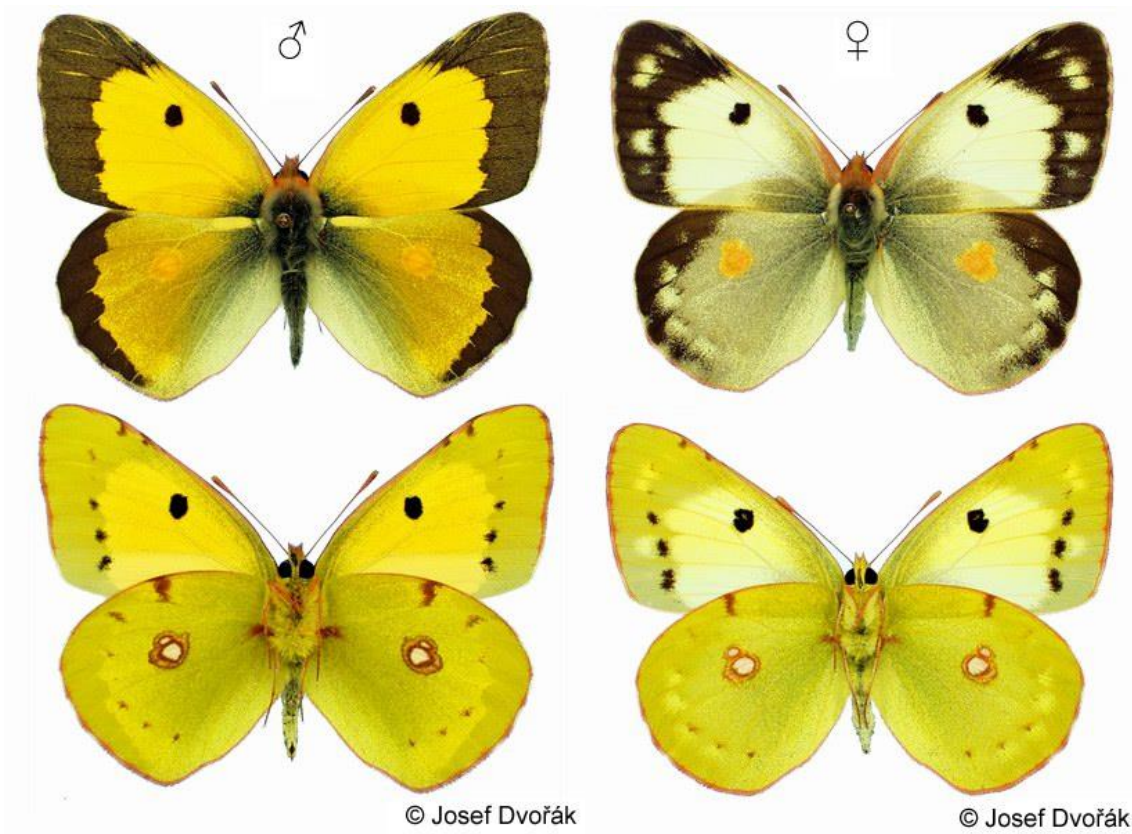


Foto por Matt Rowlings

*Euchloe crameri*

♂

♀



Fotos por Michael Kettner



Foto de Jose Ángel

*Euphydryas aurinia*

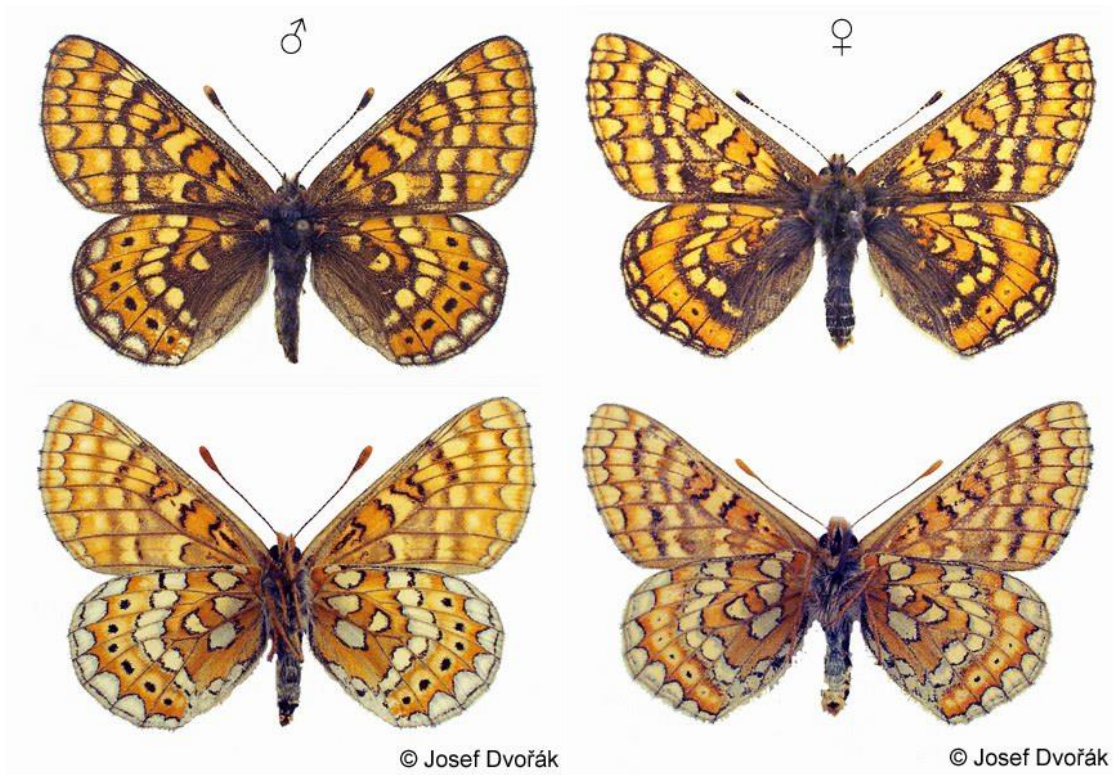


Foto de Javier Fuentes

*Glaucopsyche melanops*



Fotos por Mirko Wölfling



Foto por Jose Manuel Sesma

*Gonepteryx rhamni*

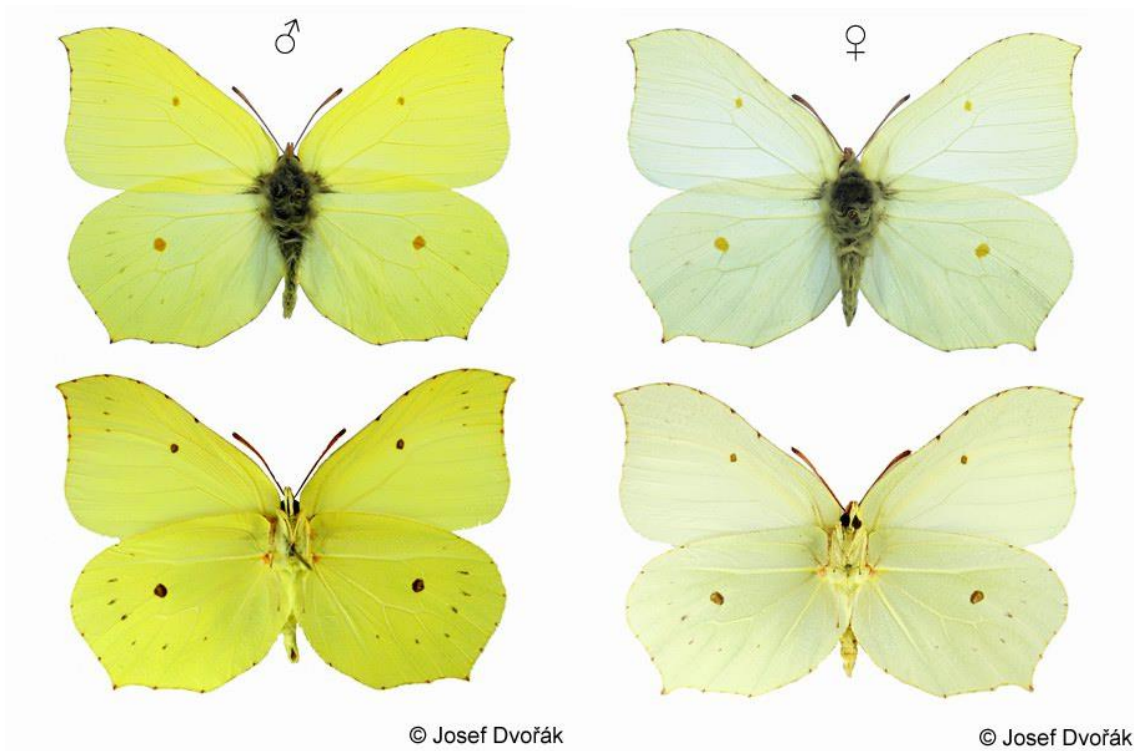
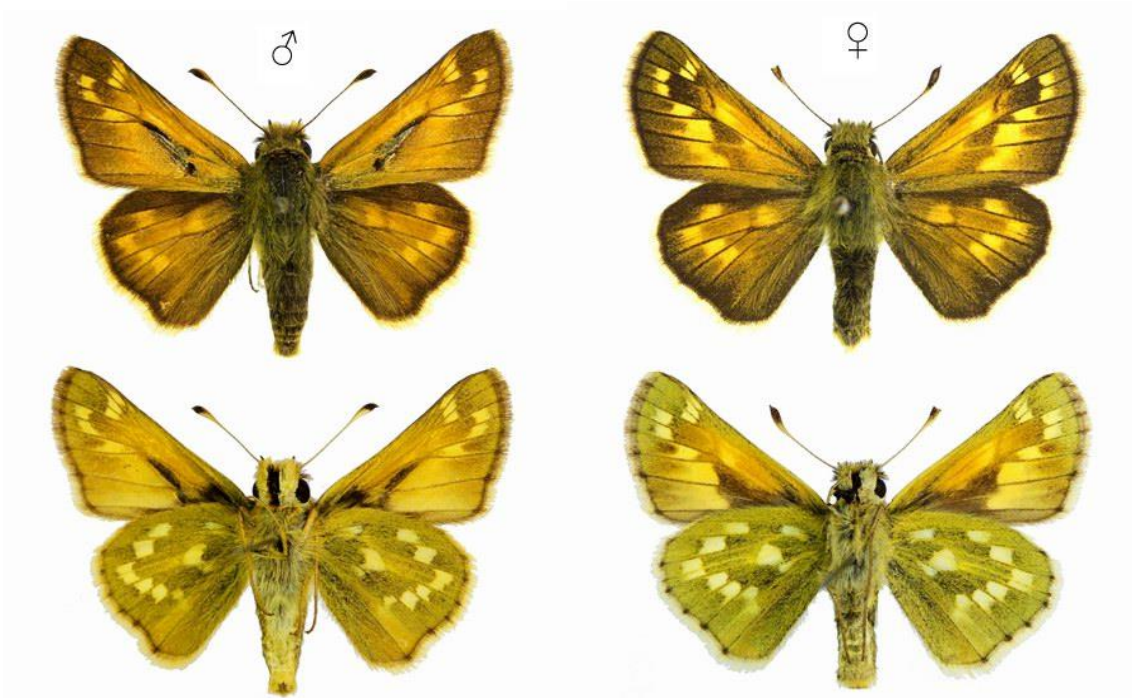


Foto de Josef Dvořák

*Hesperia comma*



© Josef Dvořák

© Josef Dvořák



Foto por Josef Dvořák



*Hipparchia semele*

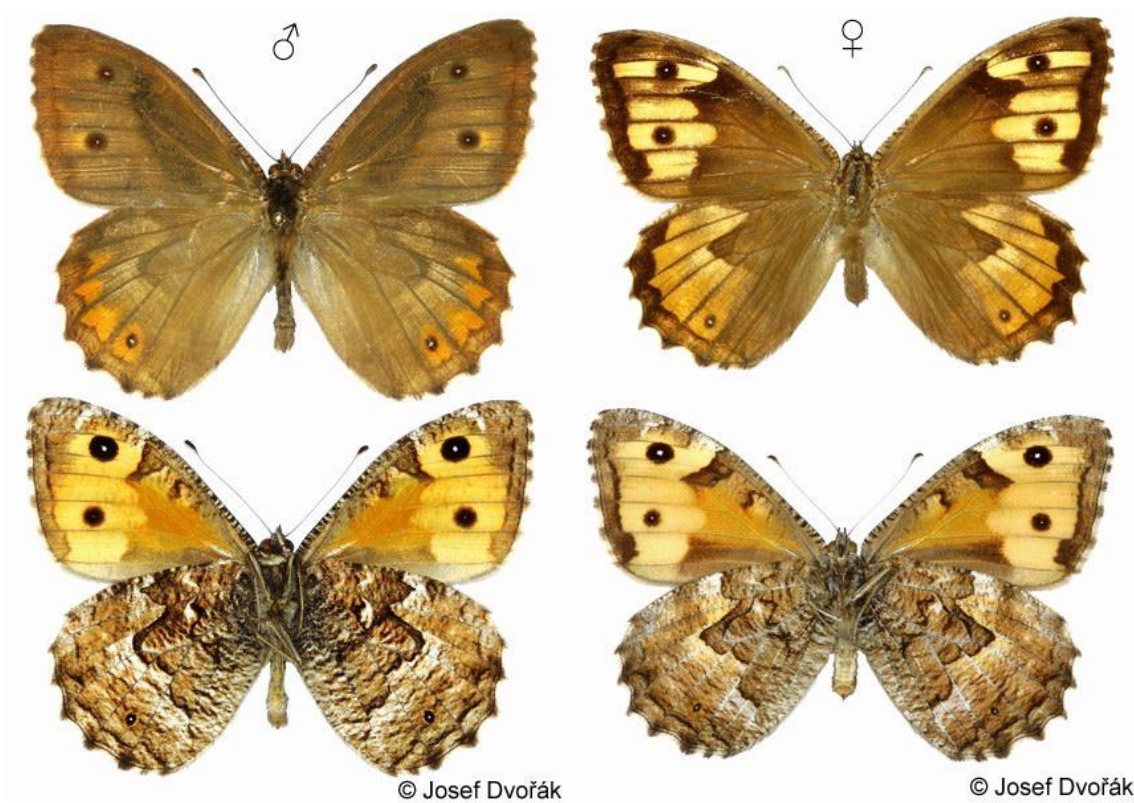


Foto por Josef Dvořák

*Hipparchia statilinus*

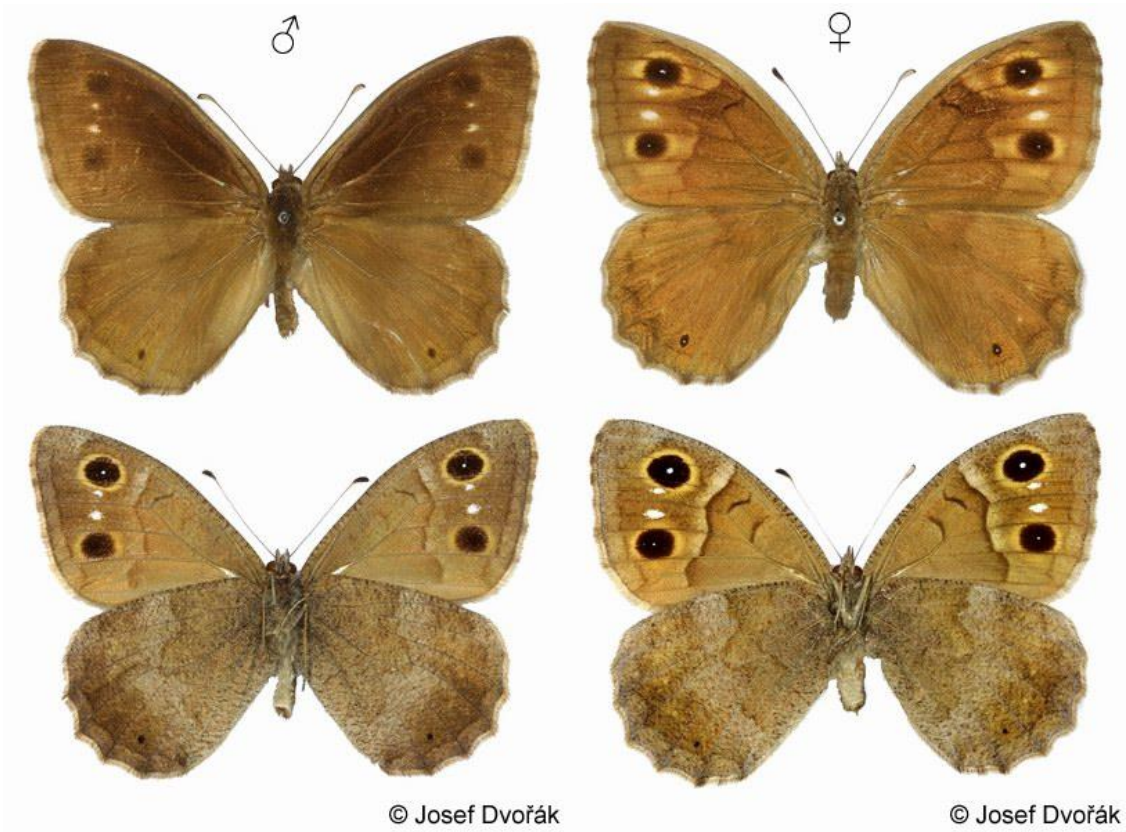


Foto por Javier Díaz Barrera

*Inachis io*



Foto de Josef Dvořák

*Iphiclides feisthamelii*



Fotos de Thomas Neubauer



*Issoria lathonia*

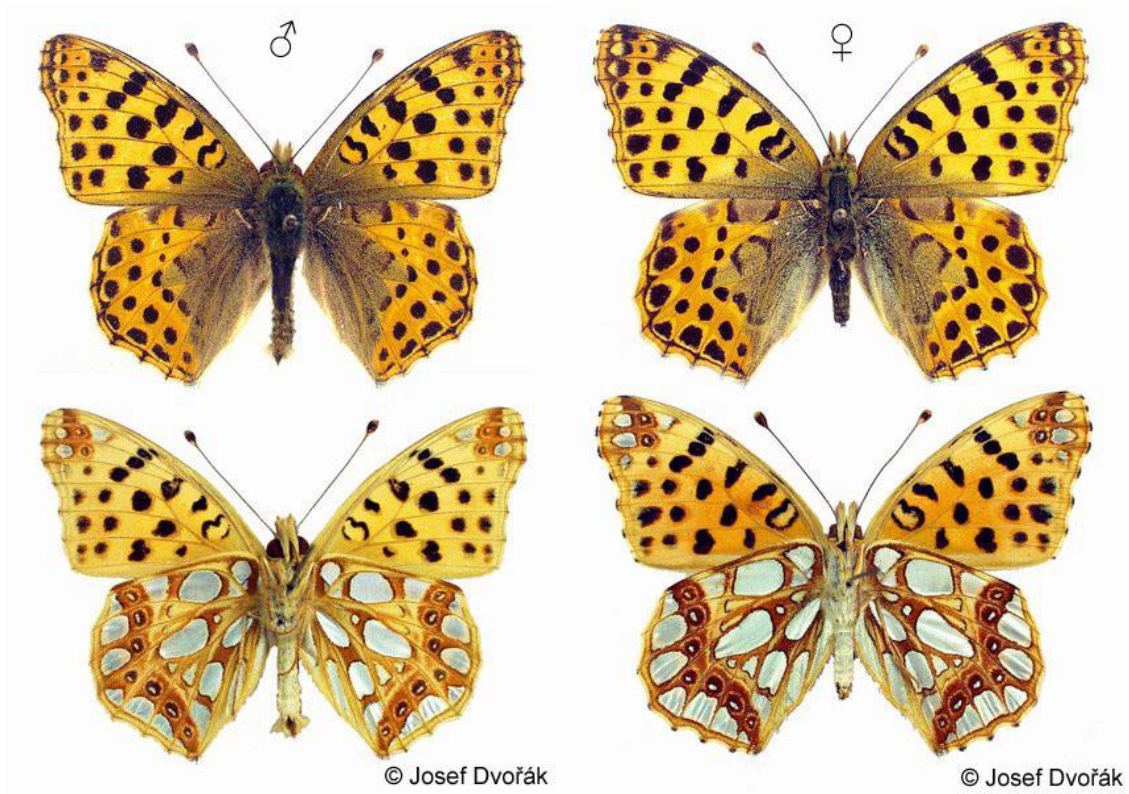


Foto de Jose Delgar

*Lasiommata maera*

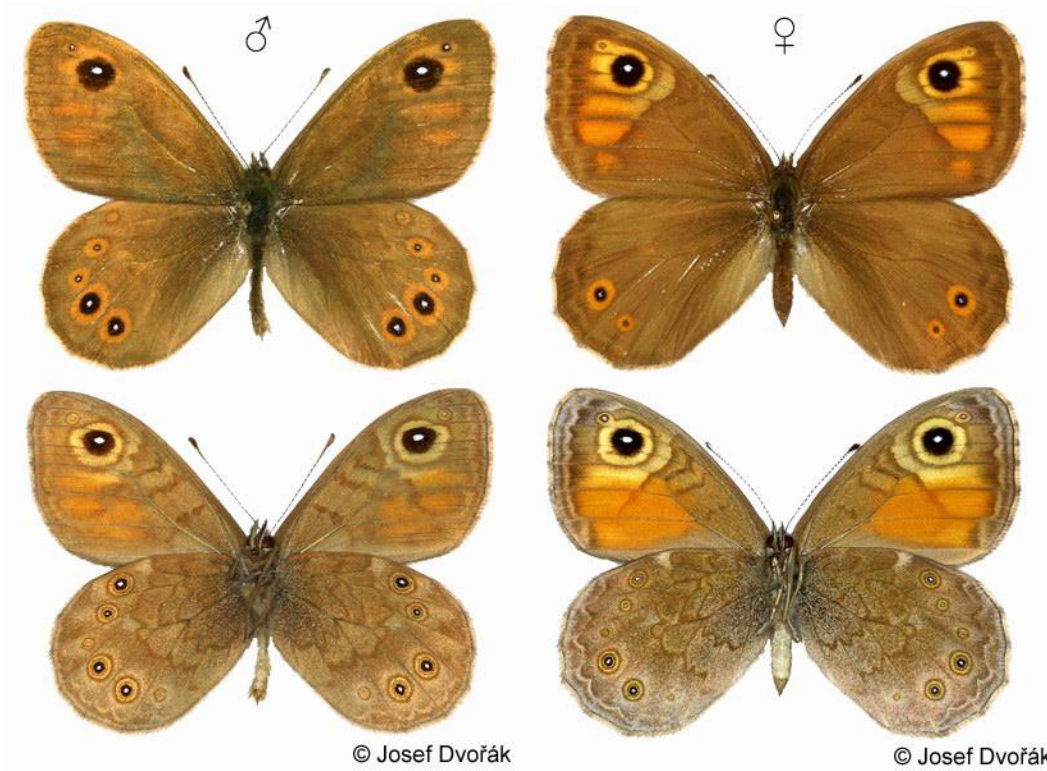


Foto de Javier Díaz Barrera

*Lasiommata megera*

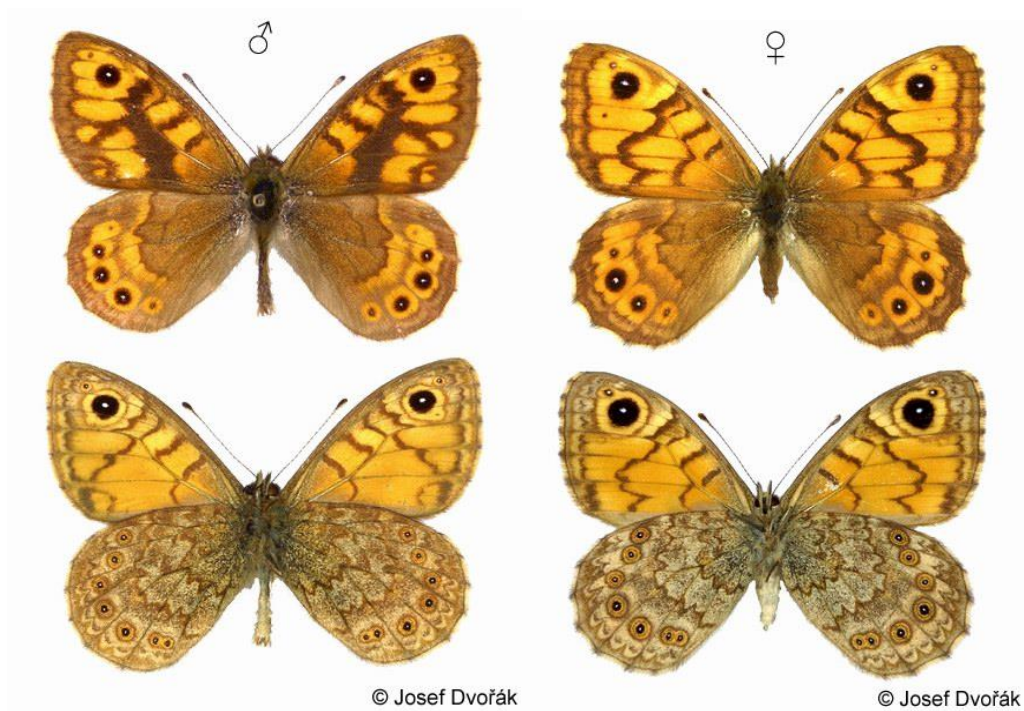


Foto por Ángel S. Crespo

*Leptidea sinapis*

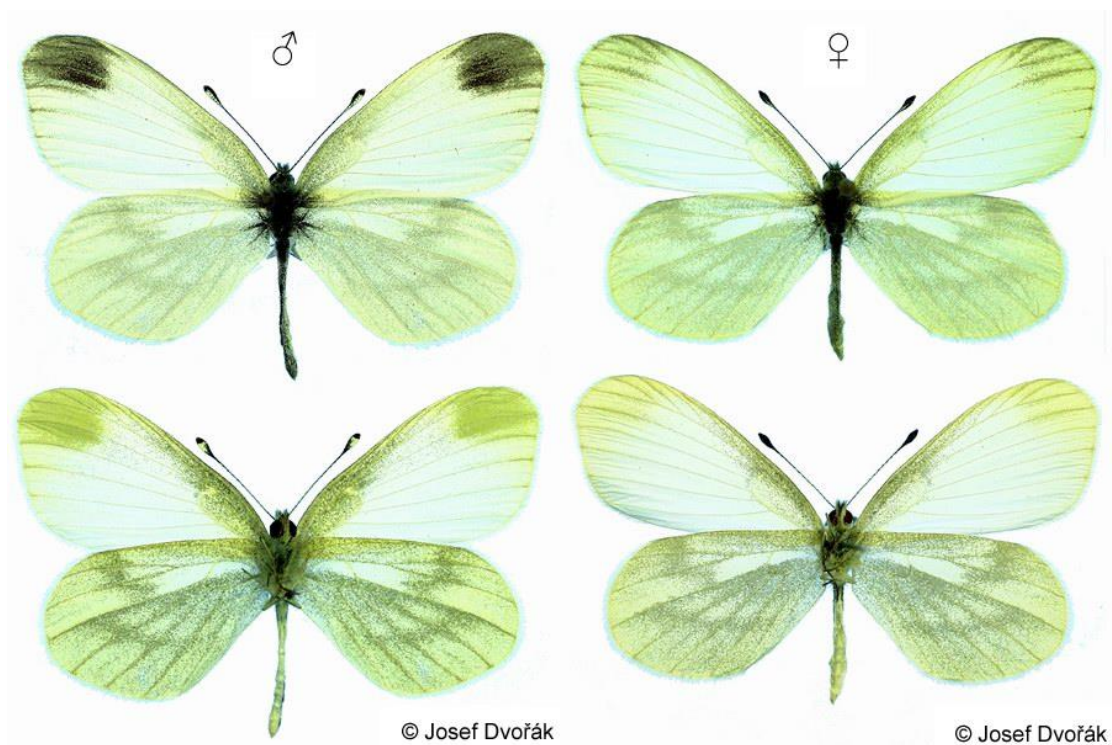


Foto por Böhringer Friedrich



*Leptotes pirithous*

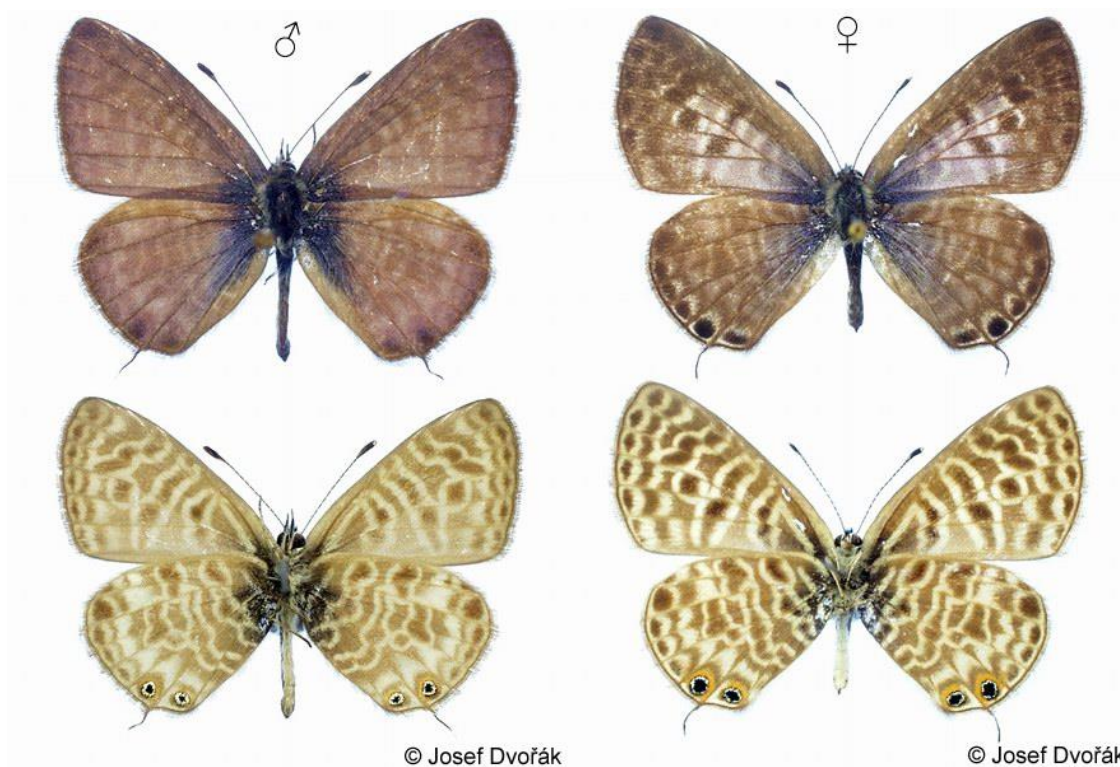


Foto por Adriaan van Os

*Lycaena alciphron*

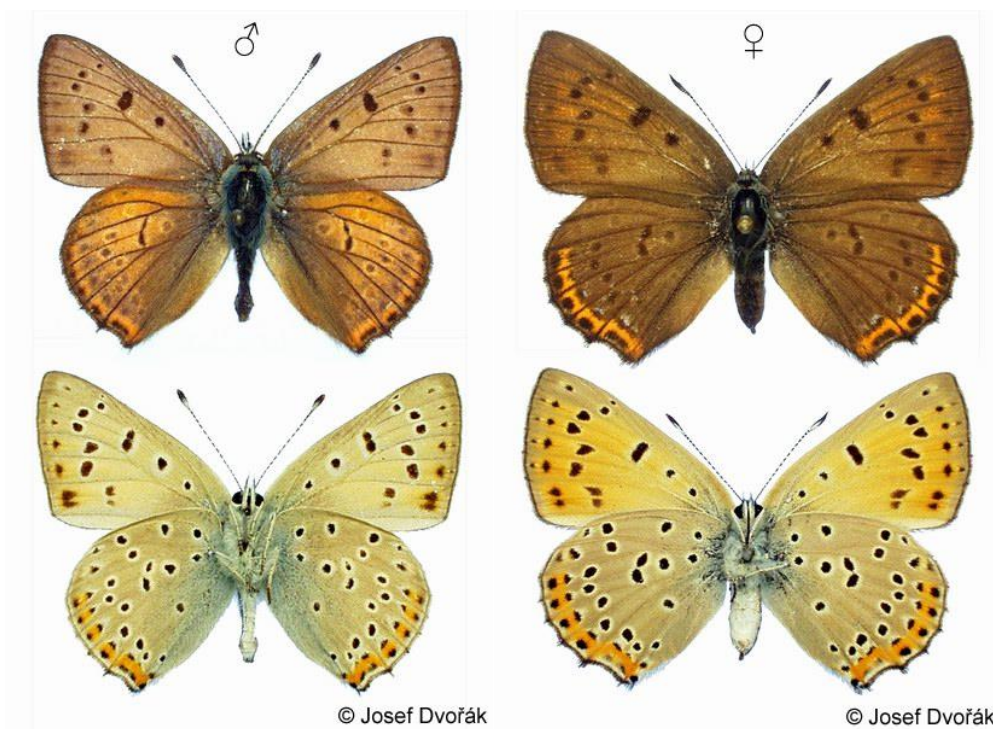
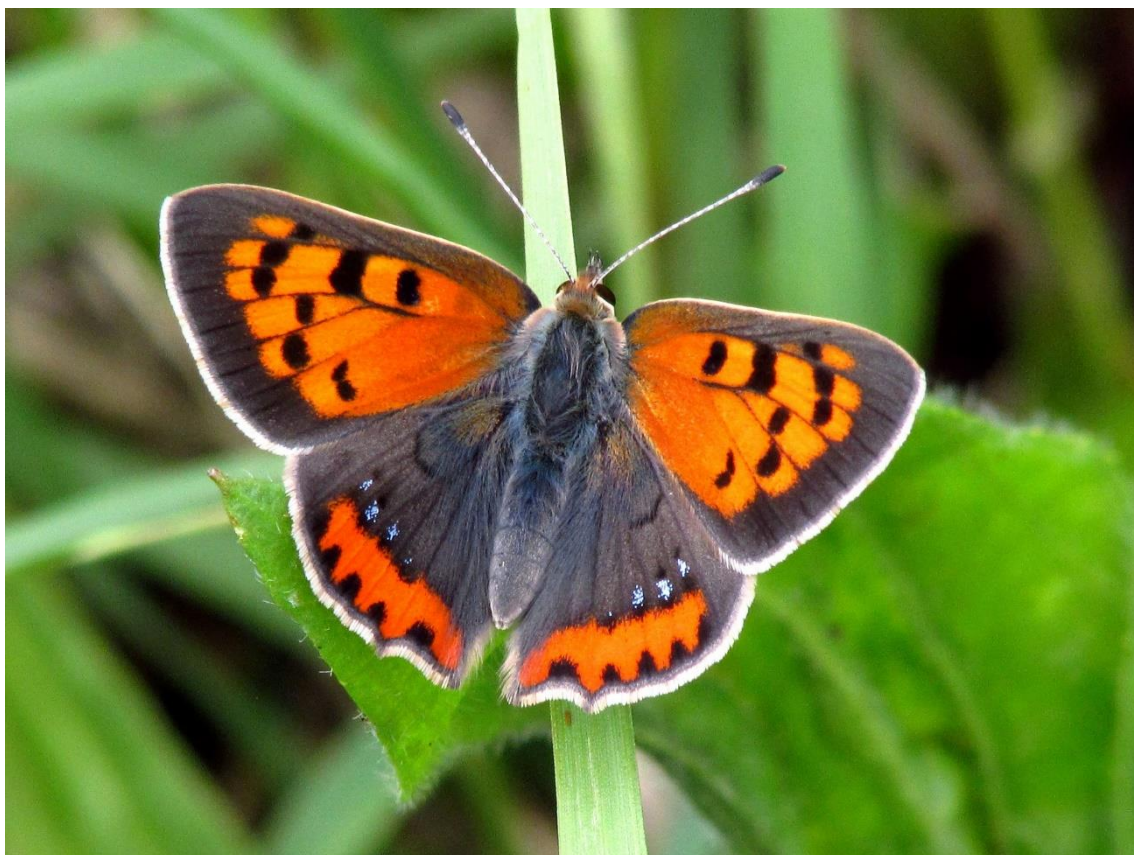


Foto por Josef Dvořák

*Lycaena phlaeas*



*Lycaena tityrus*

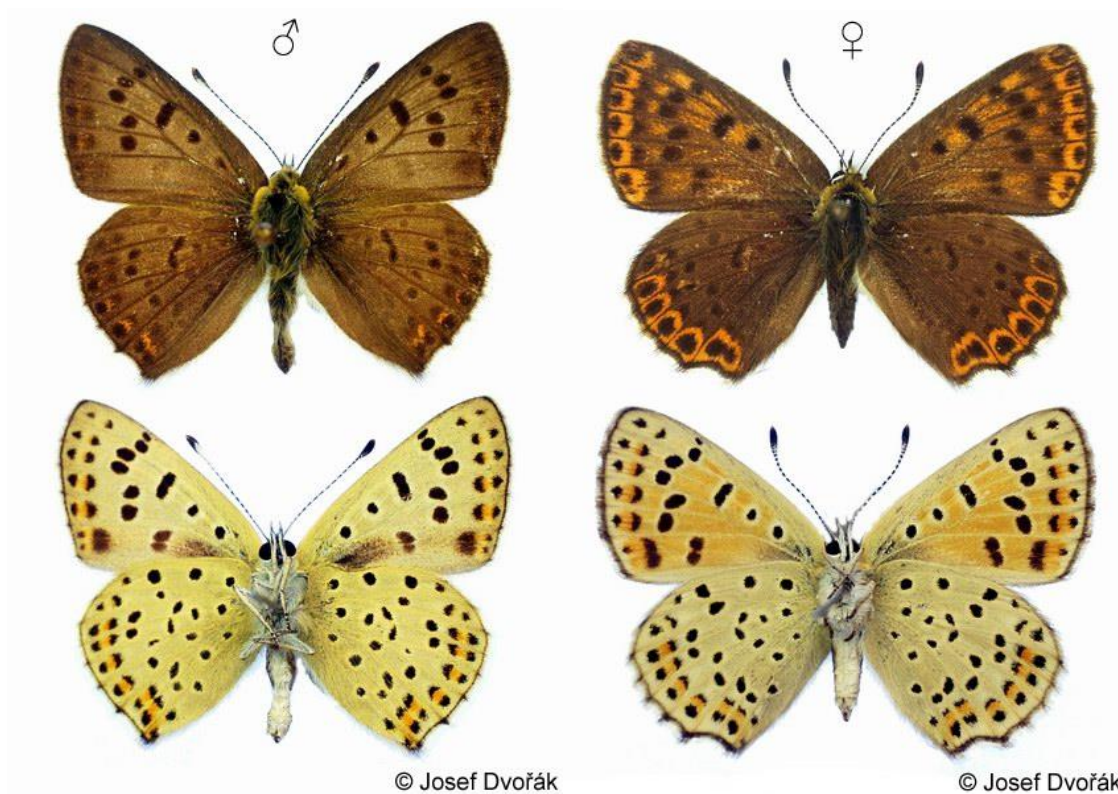


Foto por Charles J. Sharp

*Maniola jurtina*

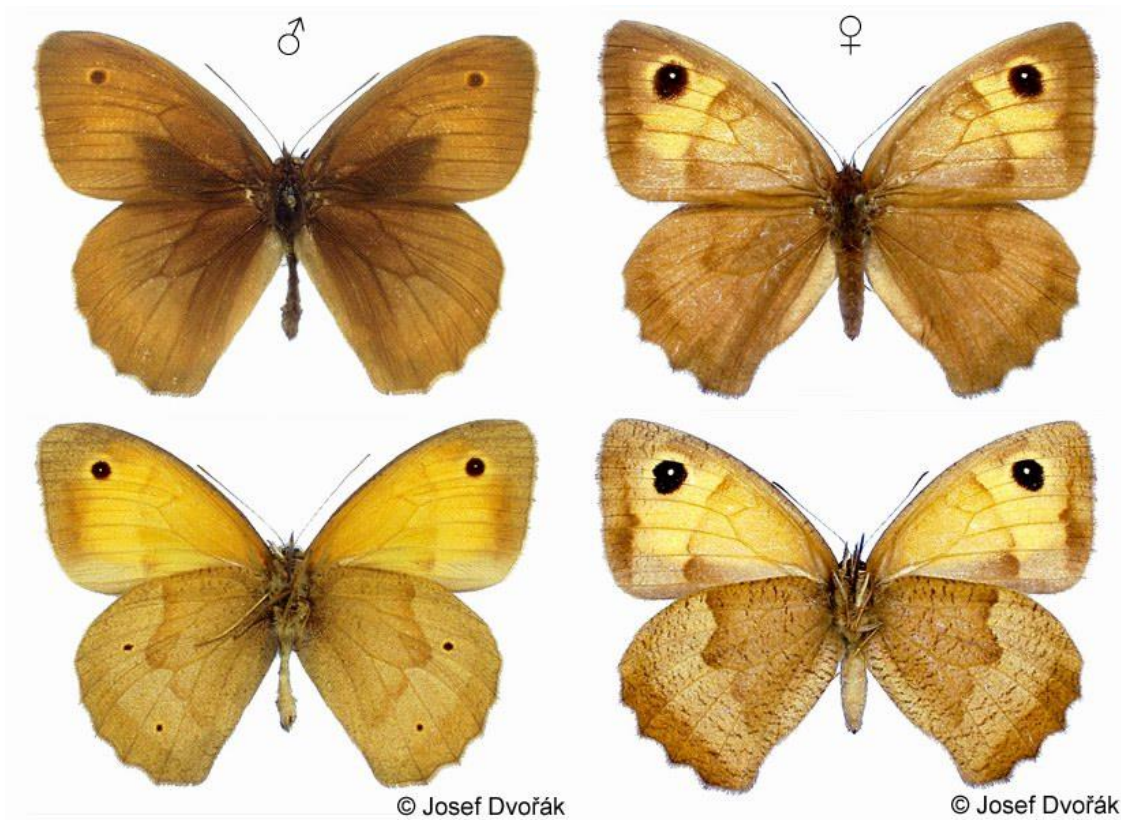


Foto por Javier Díaz Barrera

*Melanargia lachesis*

♂

♀



Foto por Manfred Hunt

*Melitaea cinxia*

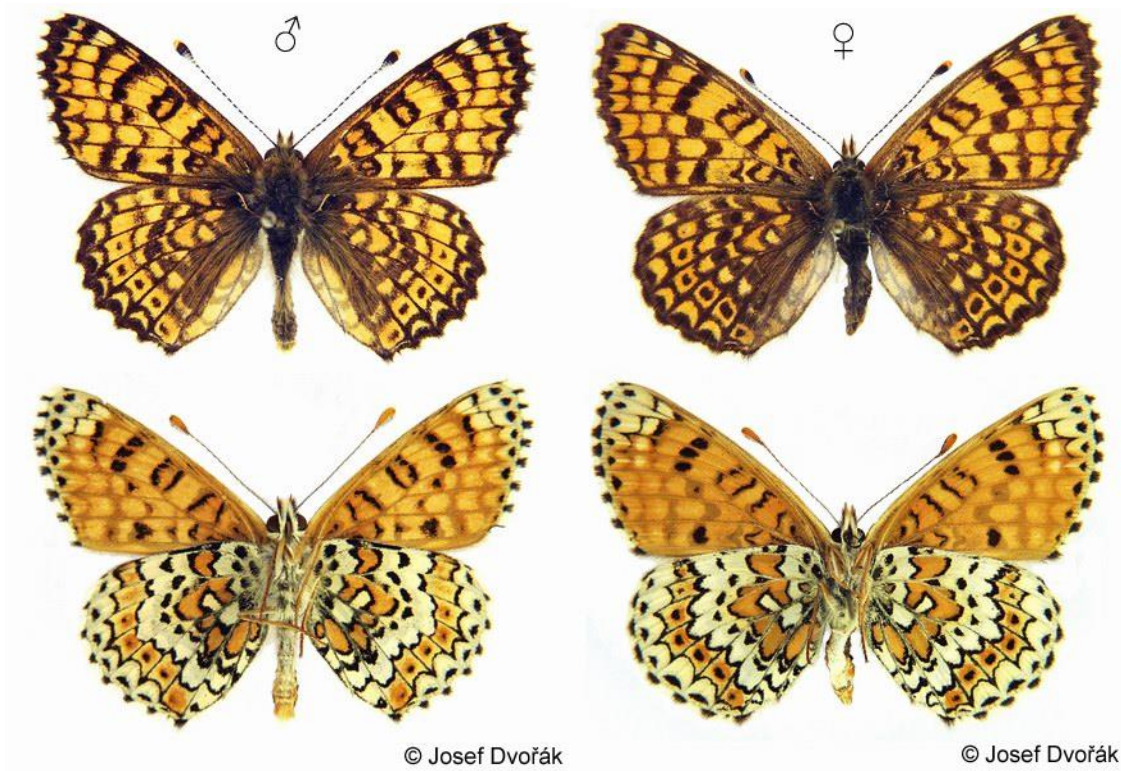


Foto por Ángel S. Crespo

*Melitaea deione*

♂

♀

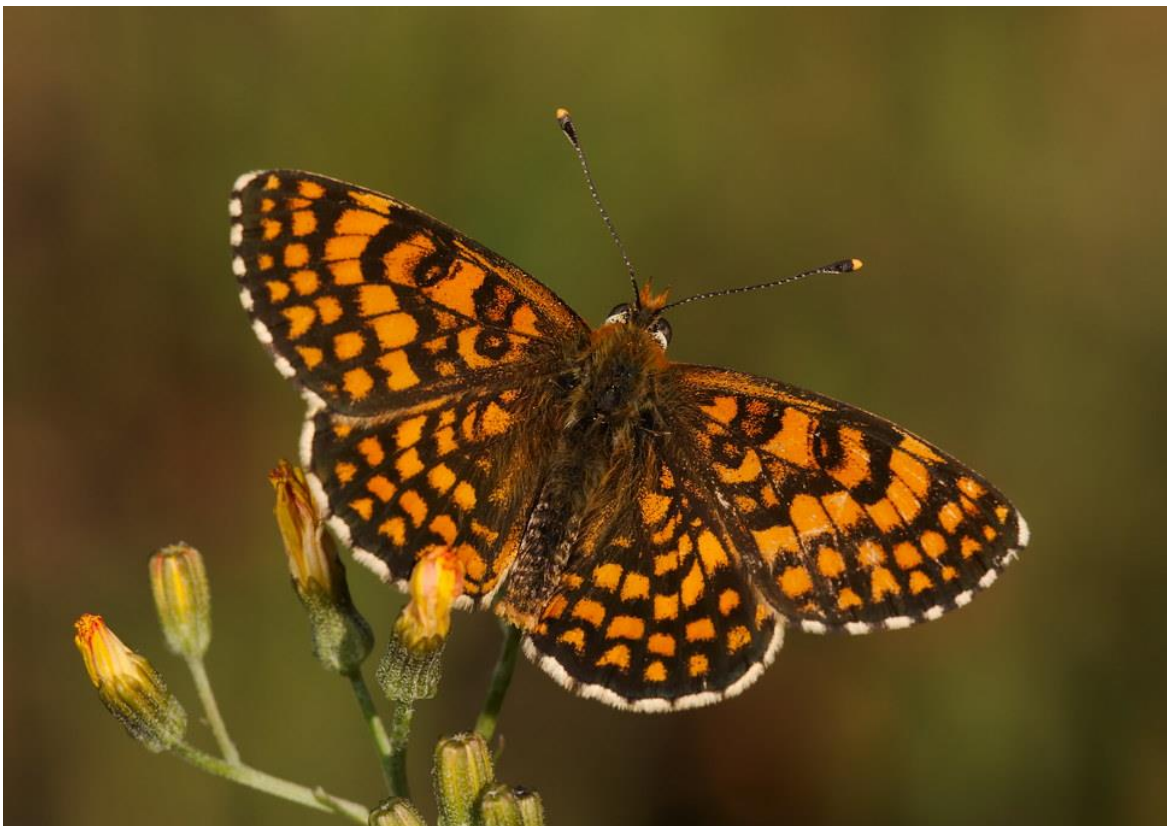


Foto por Jose Delgar



*Melitaea parthenoides*

♂



♀

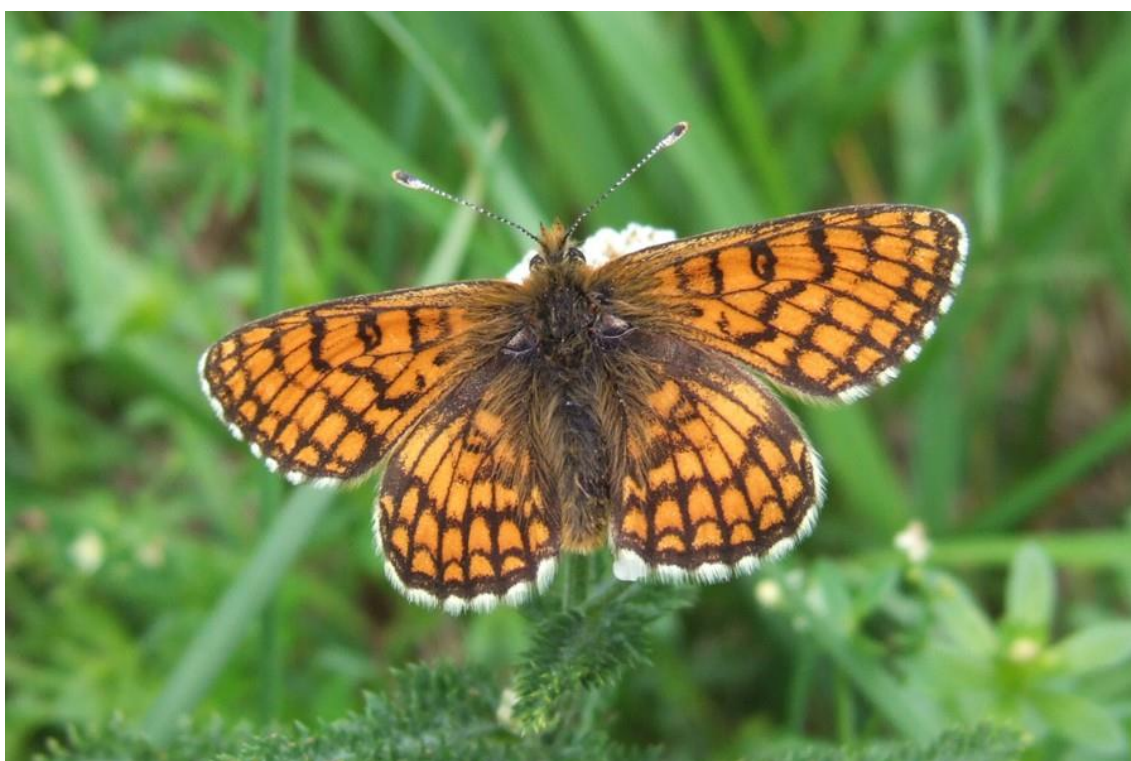


Foto por Hans Peter Matter

*Melitaea phoebe*

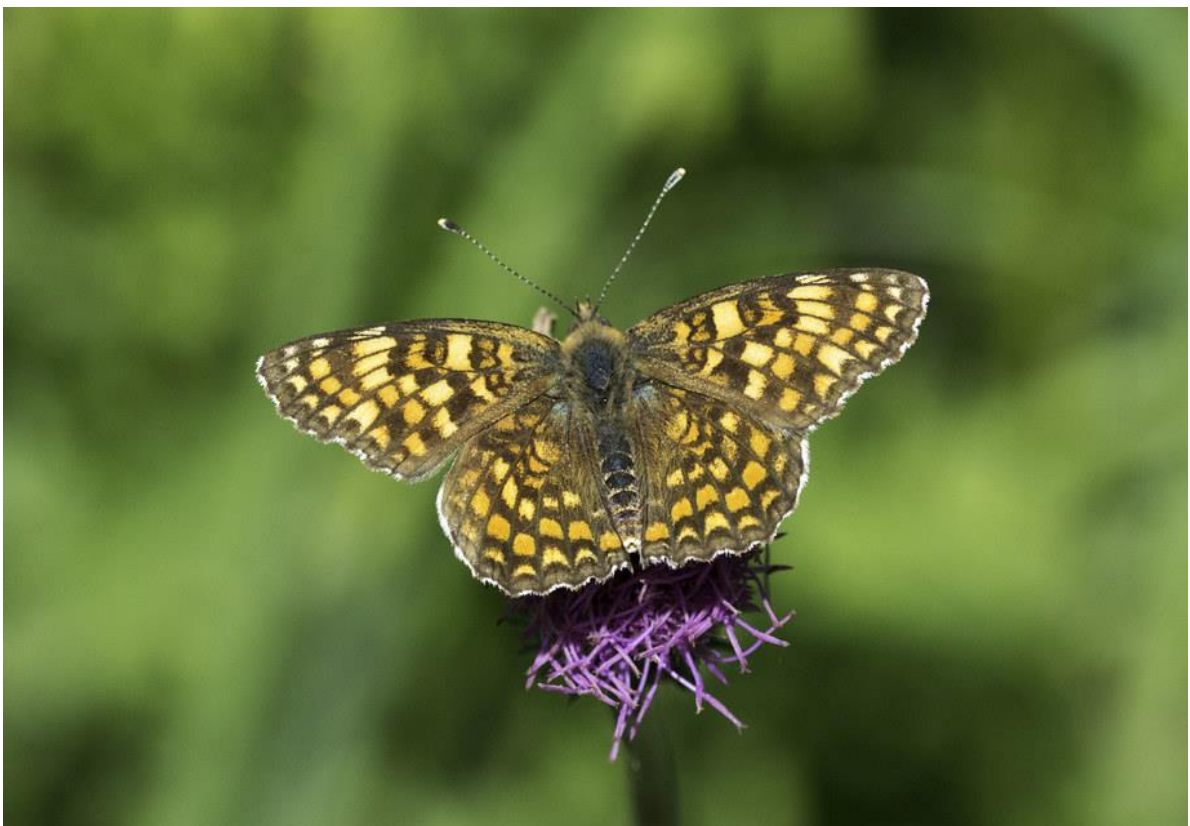
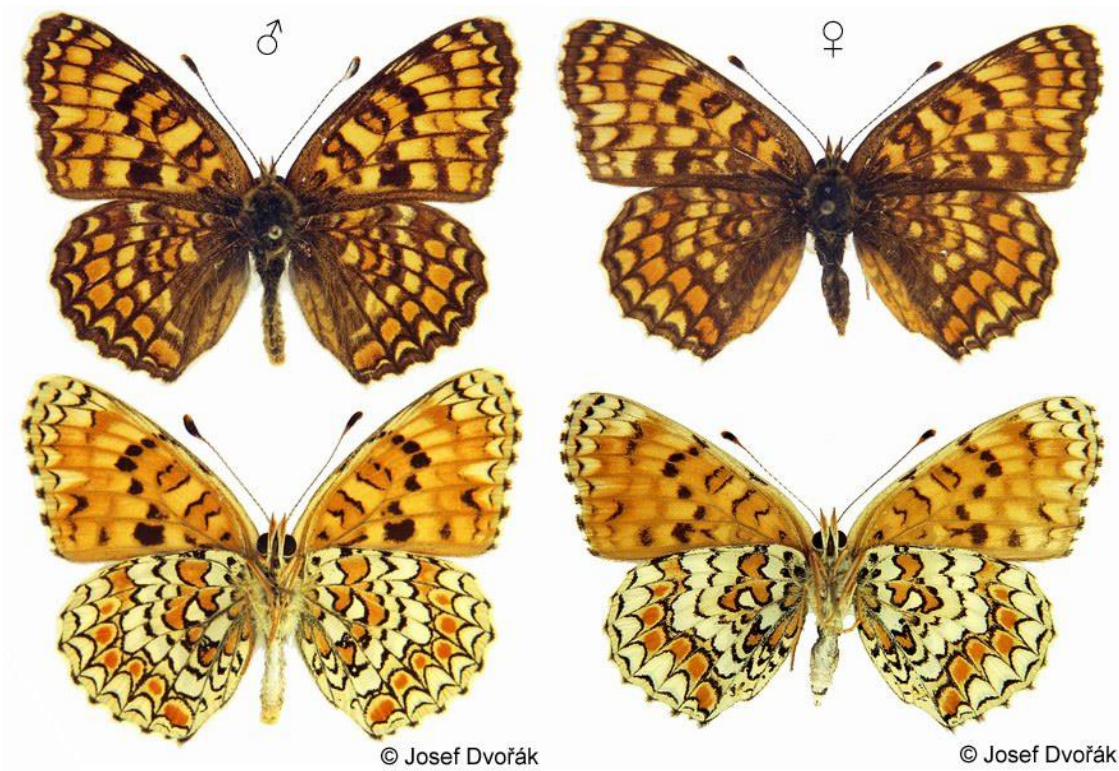


Foto por Juan A. Portela

*Melitaea trivia*

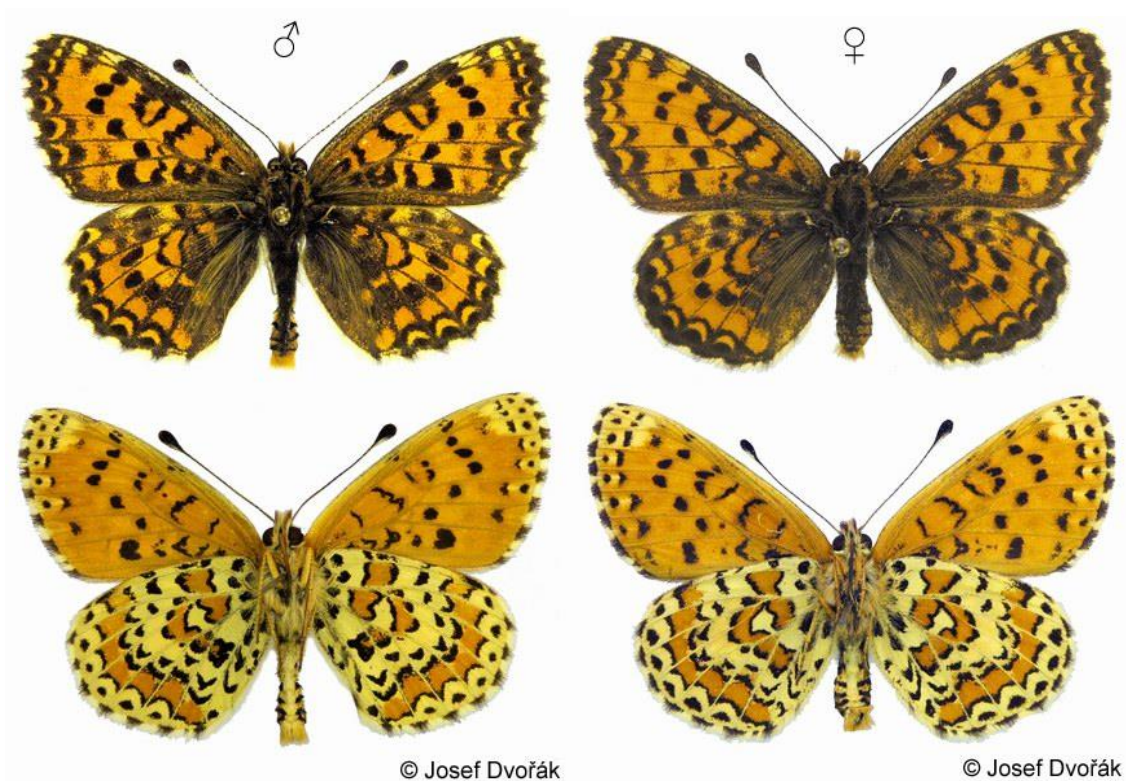
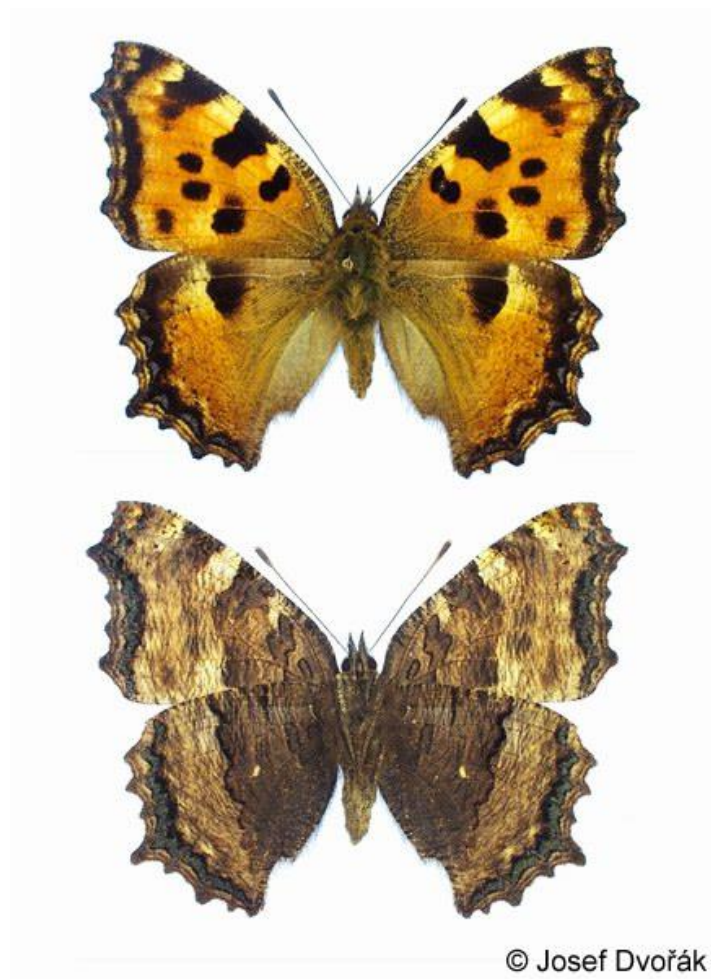


Foto por Katya

*Nymphalis polychloros*



© Josef Dvořák



Foto por Víctor Fernández

*Oclodes Sylvanus*



Foto por Josef Dvořák

*Pararge aegeria*

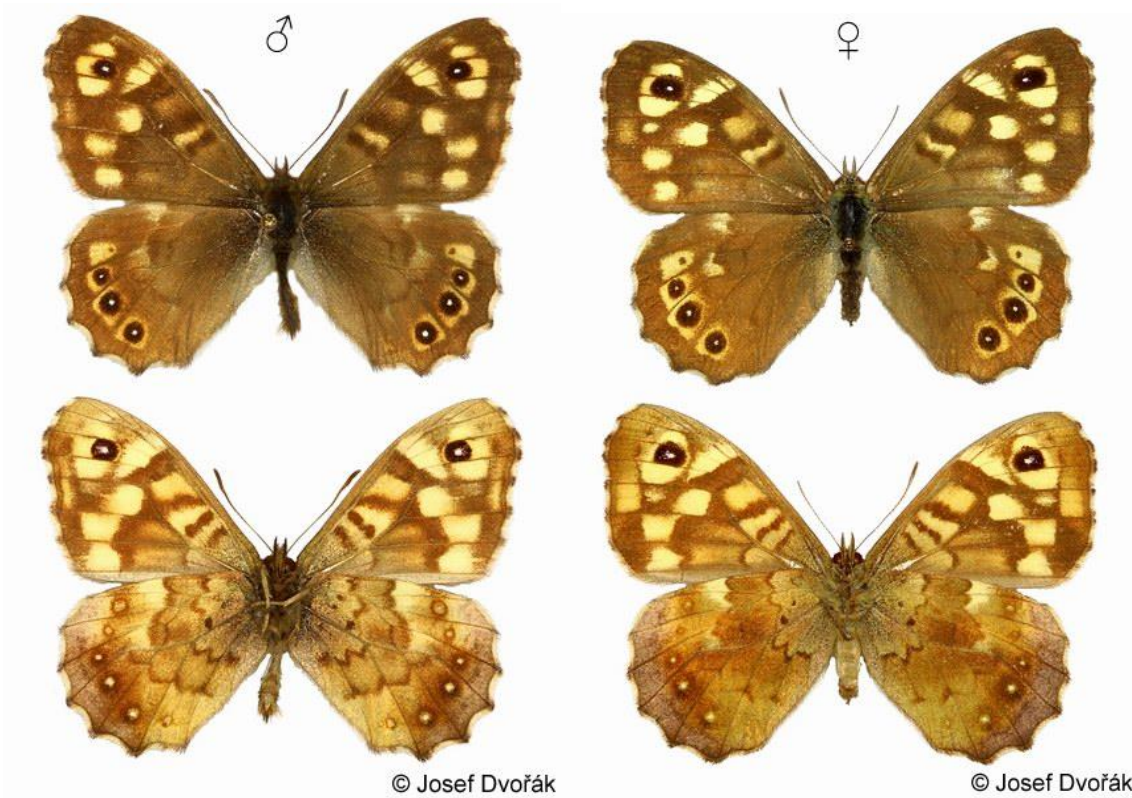


Foto por Josef Dvořák

*Pieris brassicae*

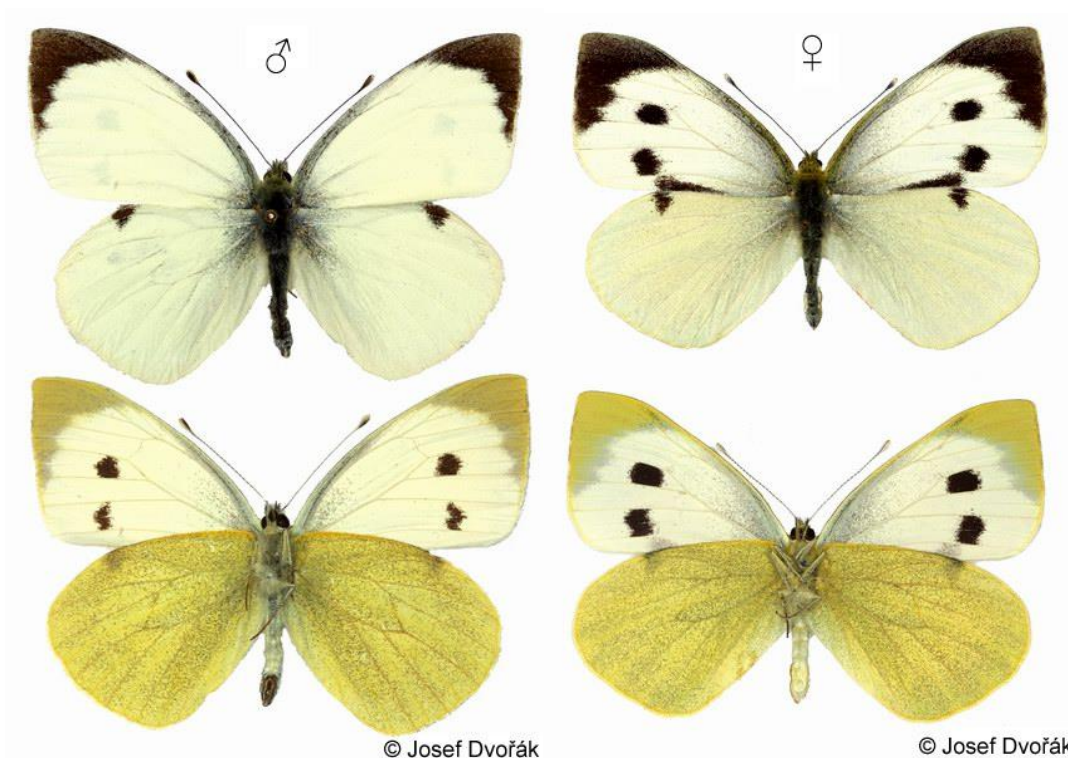


Foto por Josef Dvořák

*Pieris napi*

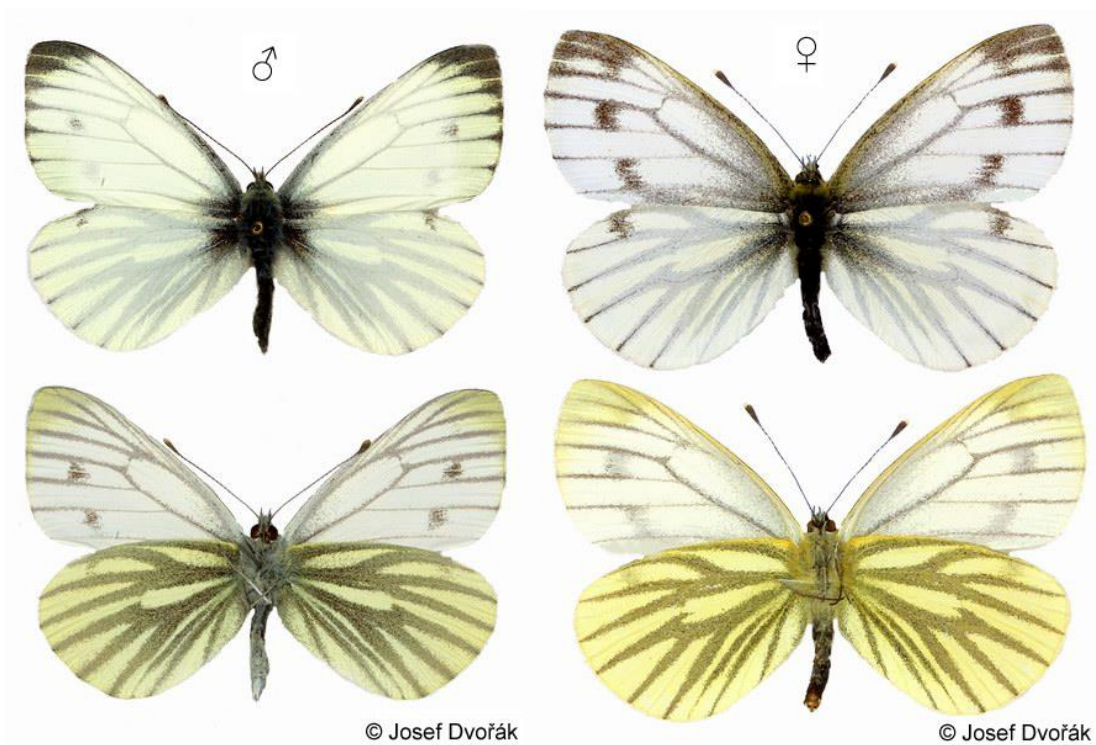


Foto por Josef Dvořák



*Pieris rapae*

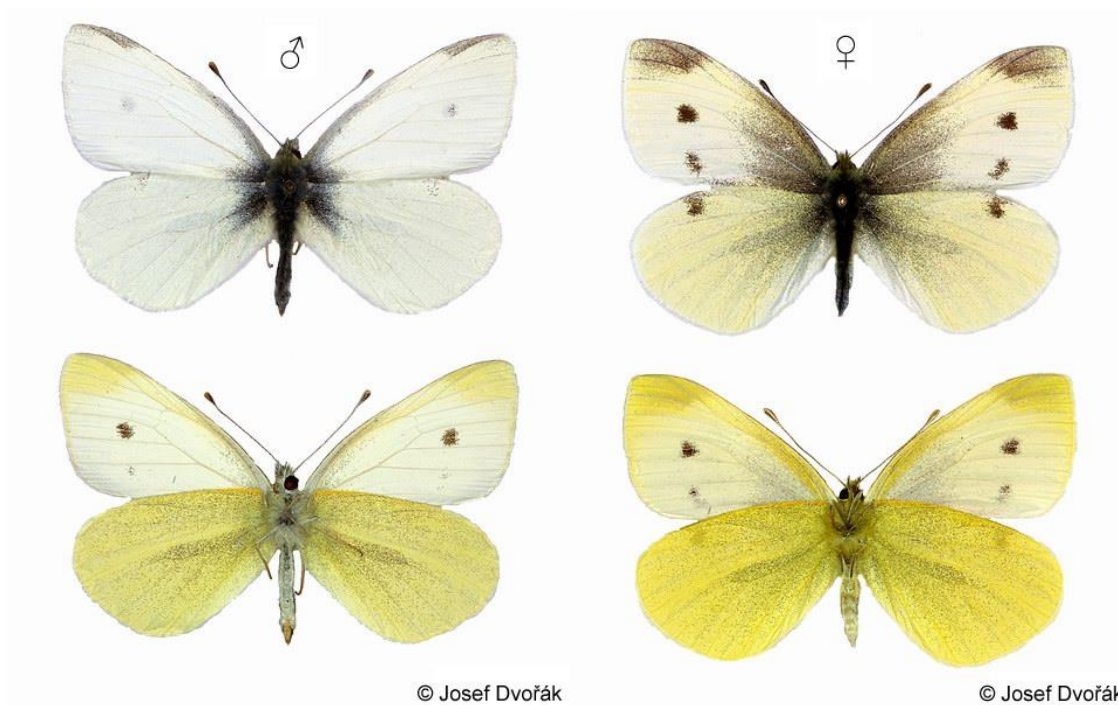


Foto por Neil Hulme

*Plebejus argus*

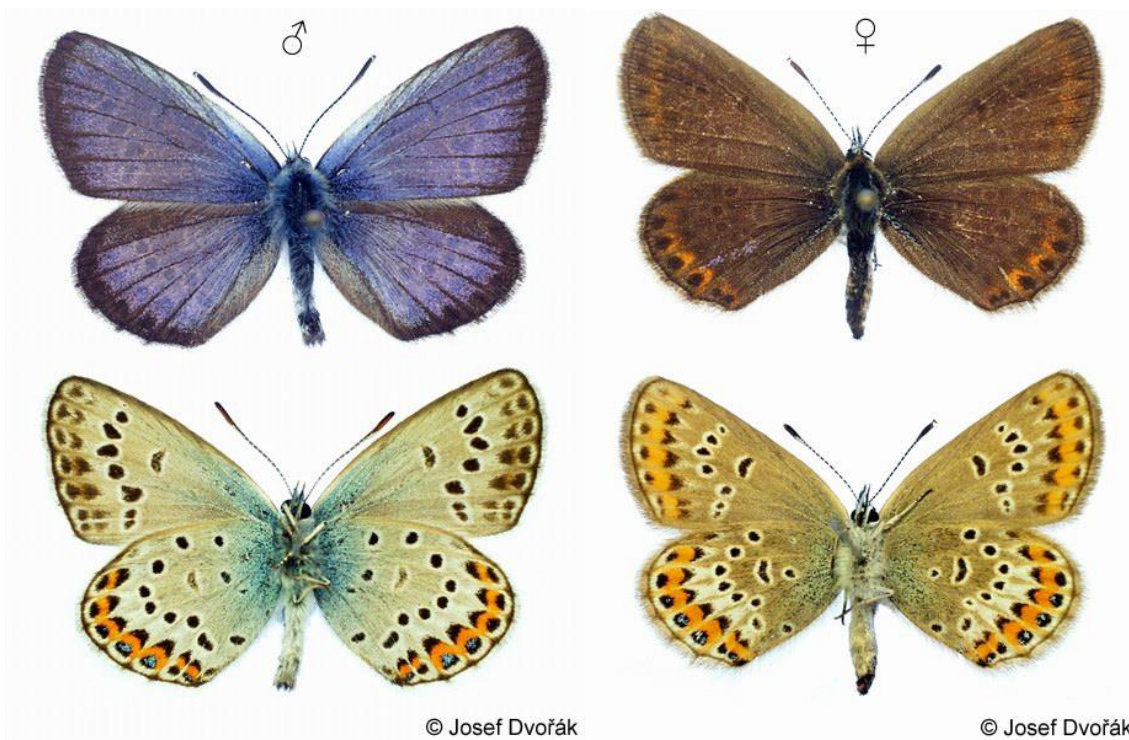
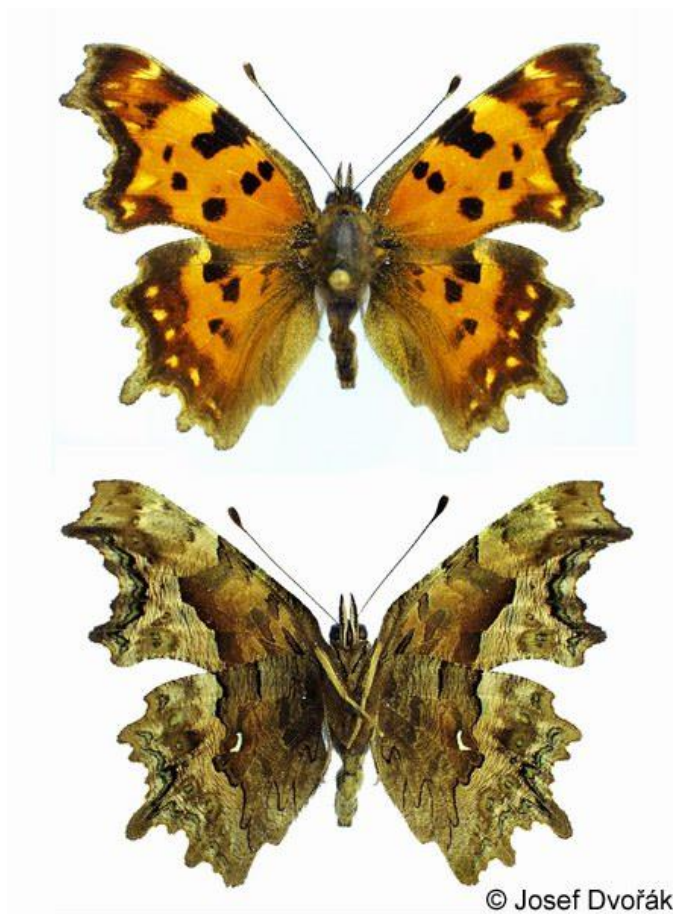


Foto por Josef Dvořák

*Polygonia c-album*



© Josef Dvořák



Foto por Josef Dvořák

*Polyommatus bellargus*

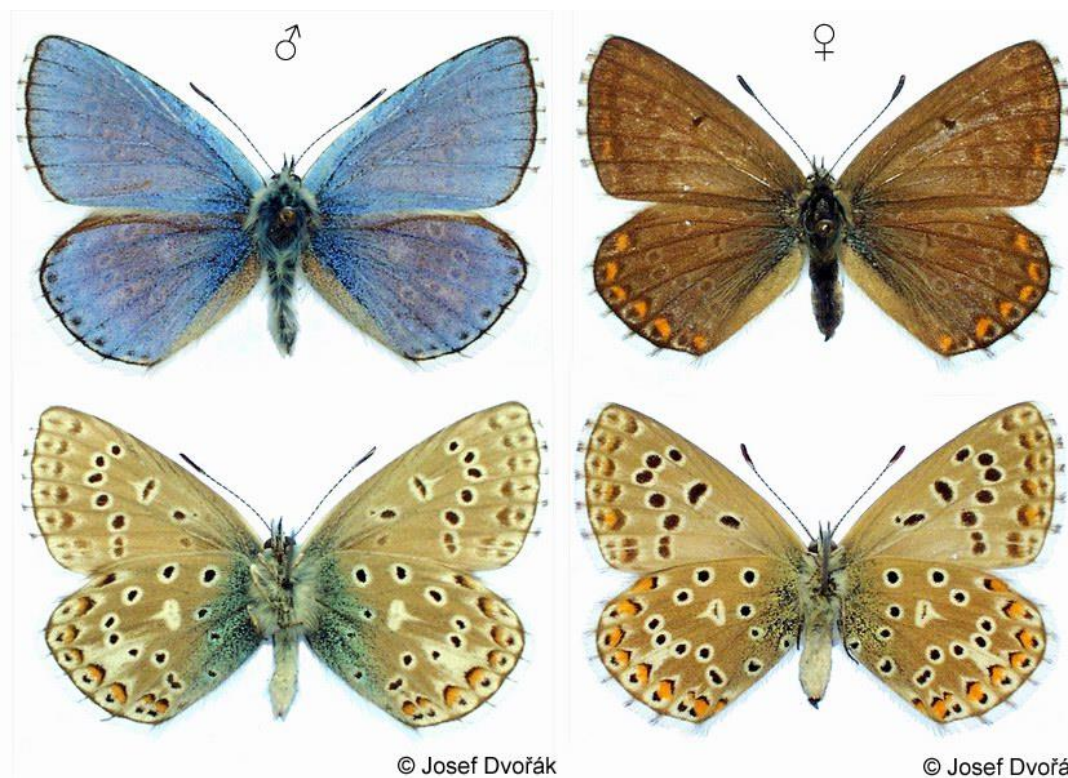


Foto por Charles J. Sharp

*Polyommatus Icarus*

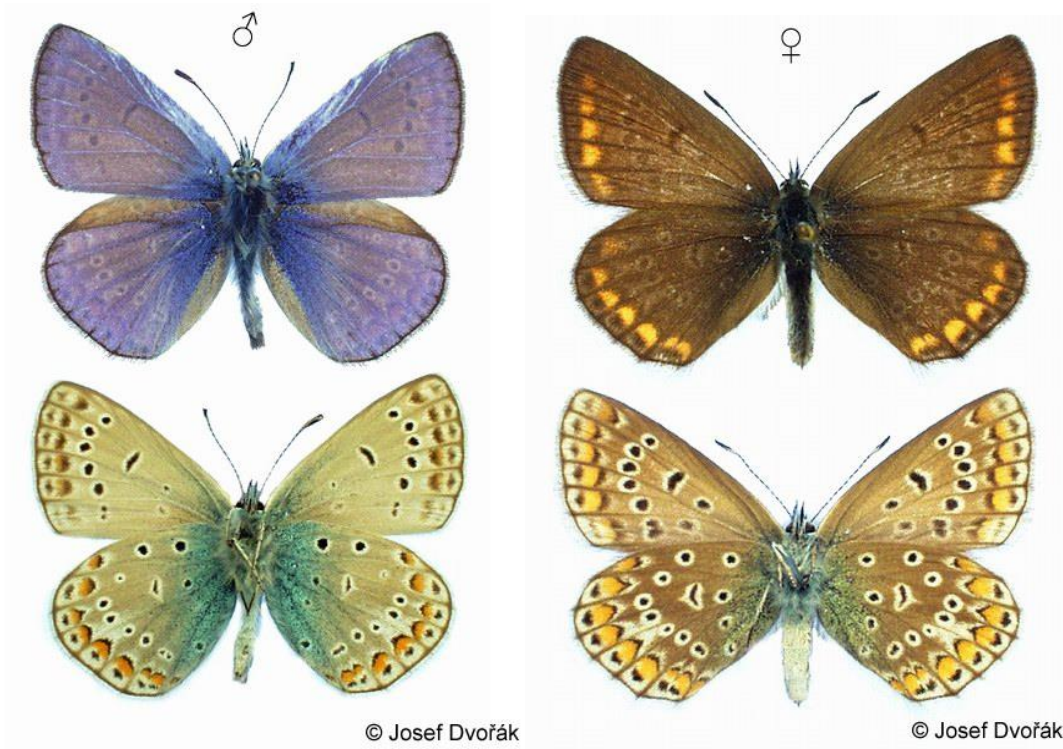


Foto por Josef Dvořák

*Pontia daplidice*

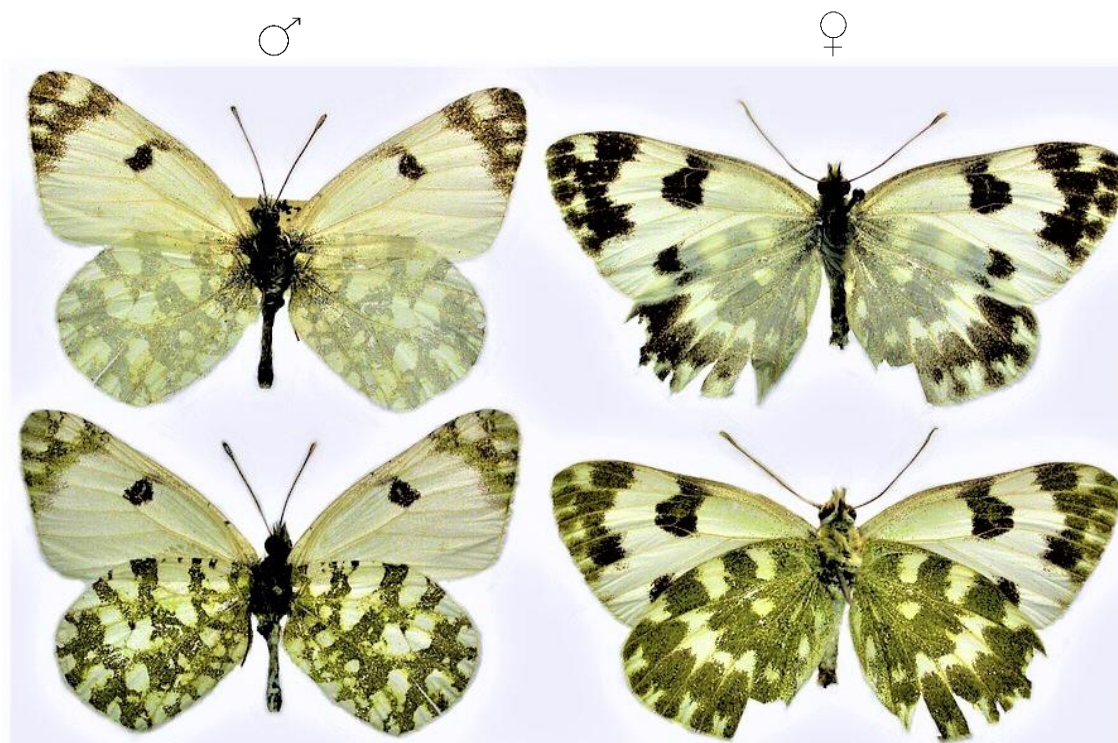


Foto por Watson, L. and Dallwitz



Foto por J.M. Moreno-Benítez

*Pyrgus malvoides*



Foto por Ángel S. Crespo

*Pyronia tithonus*

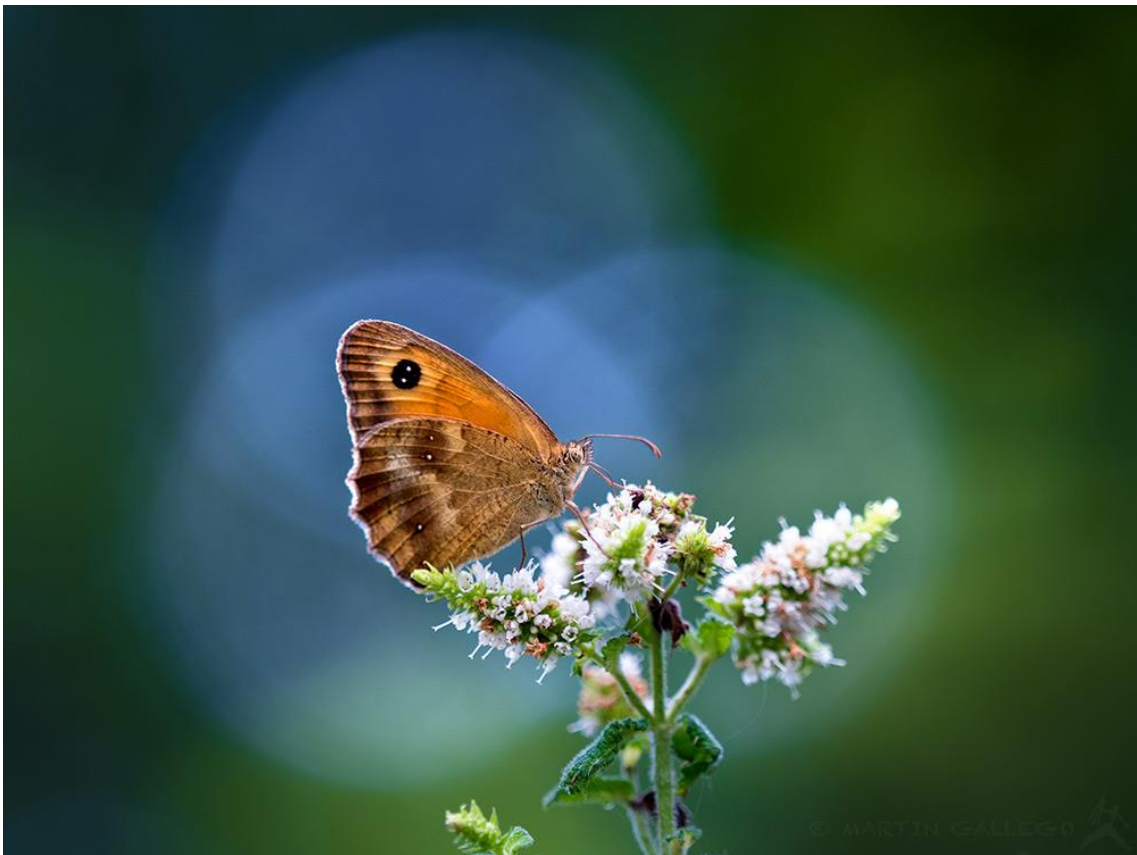
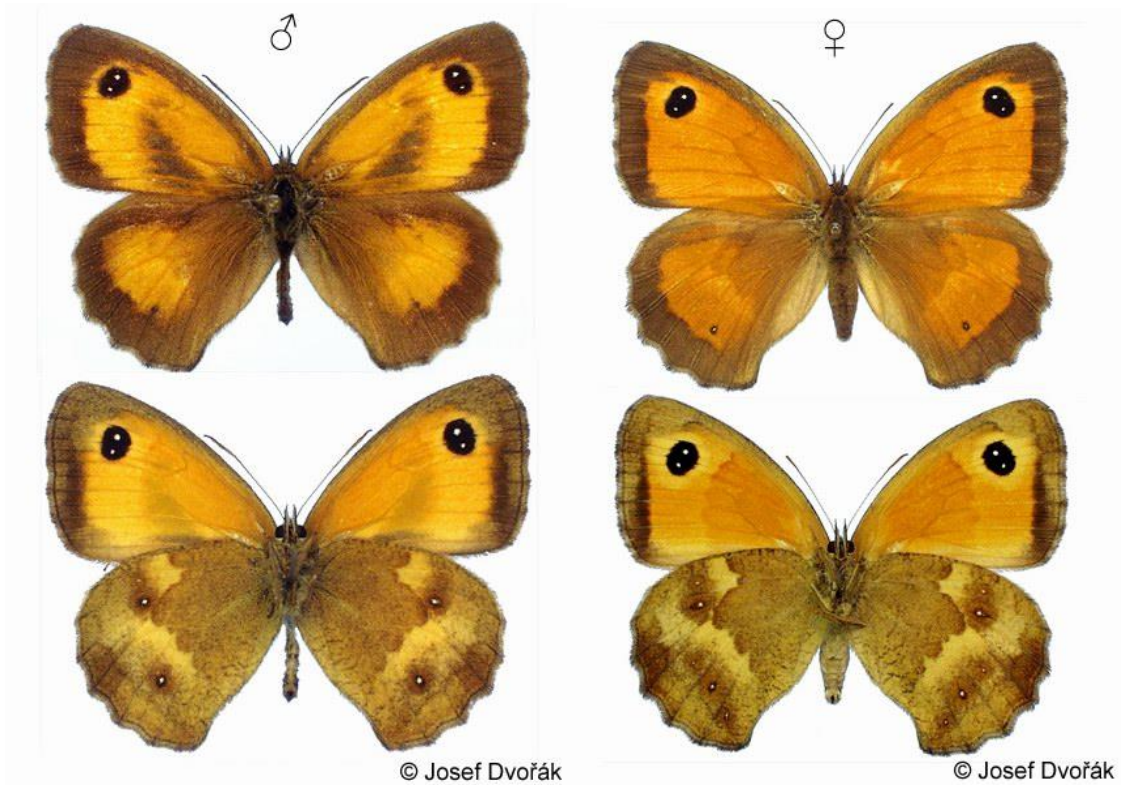


Foto por Martín Gallego

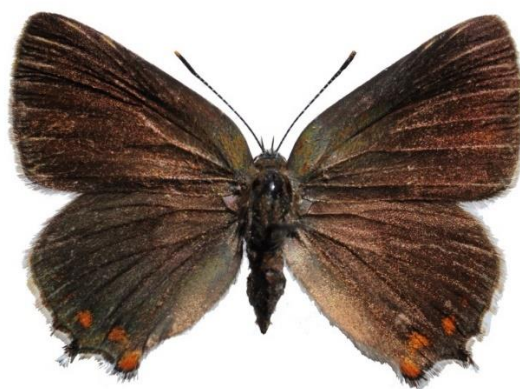


*Satyrium ilicis*

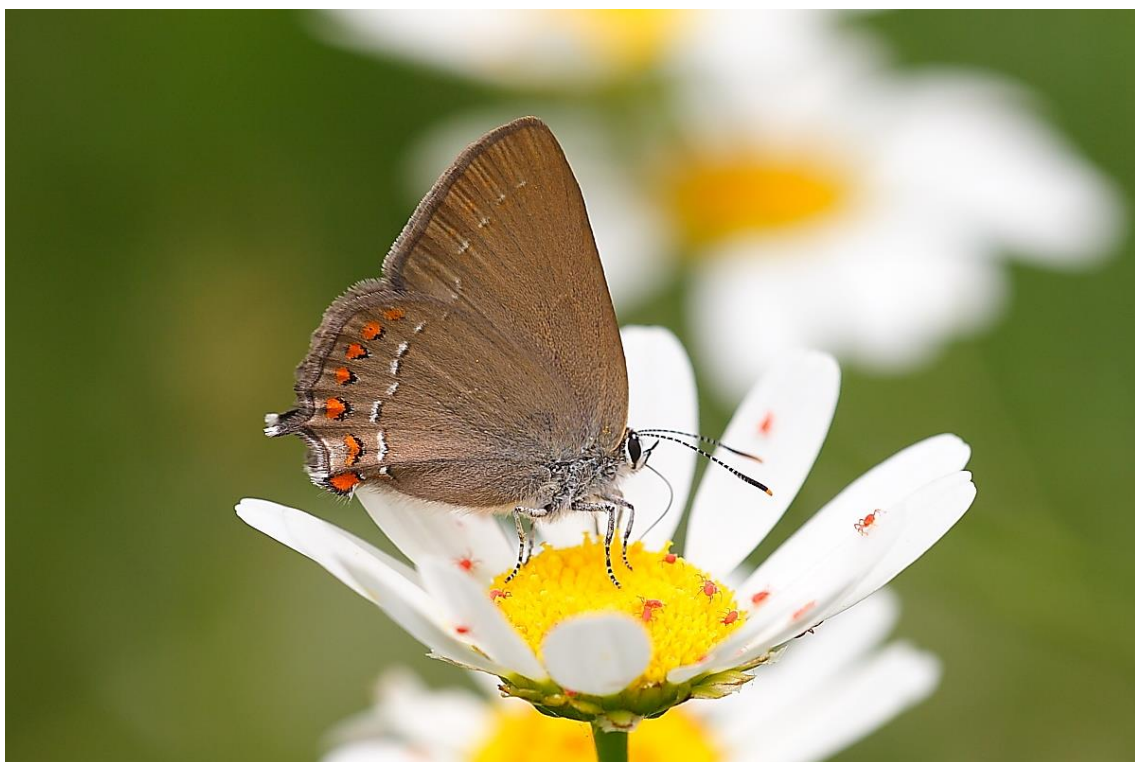


Foto por Roger Gibbons

*Satyrium esculi*



*Fotos por Robin Noël*



*Satyrium spini*

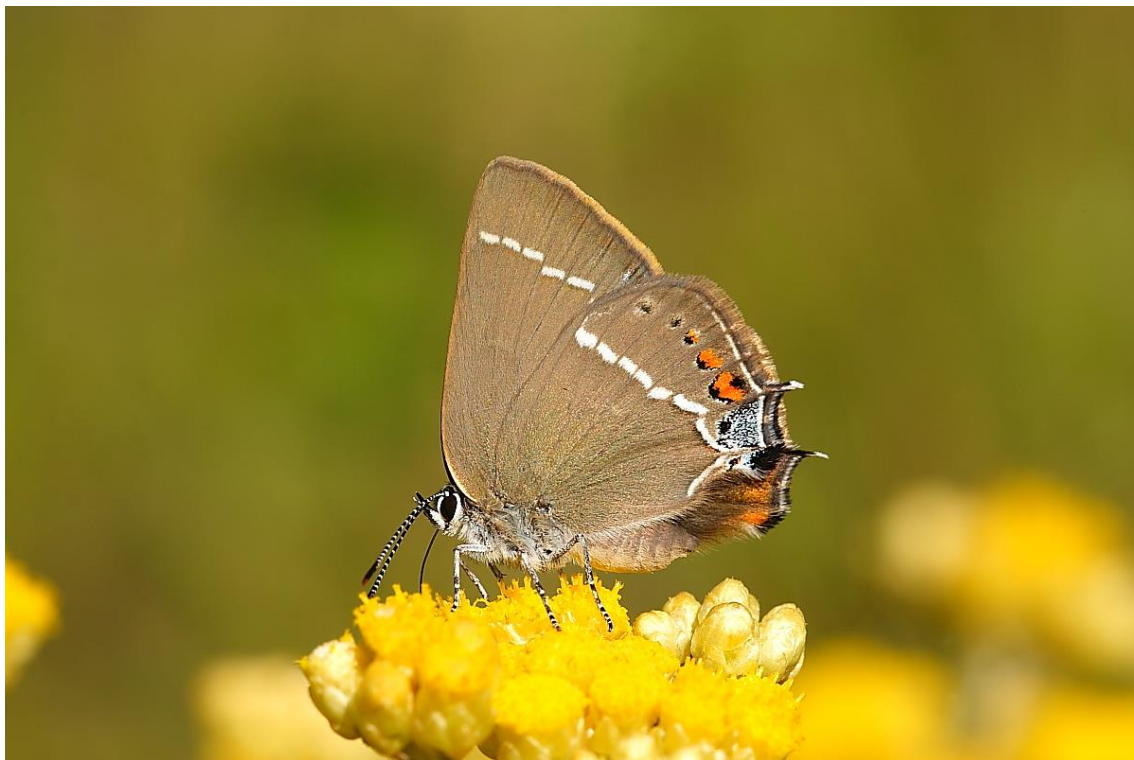
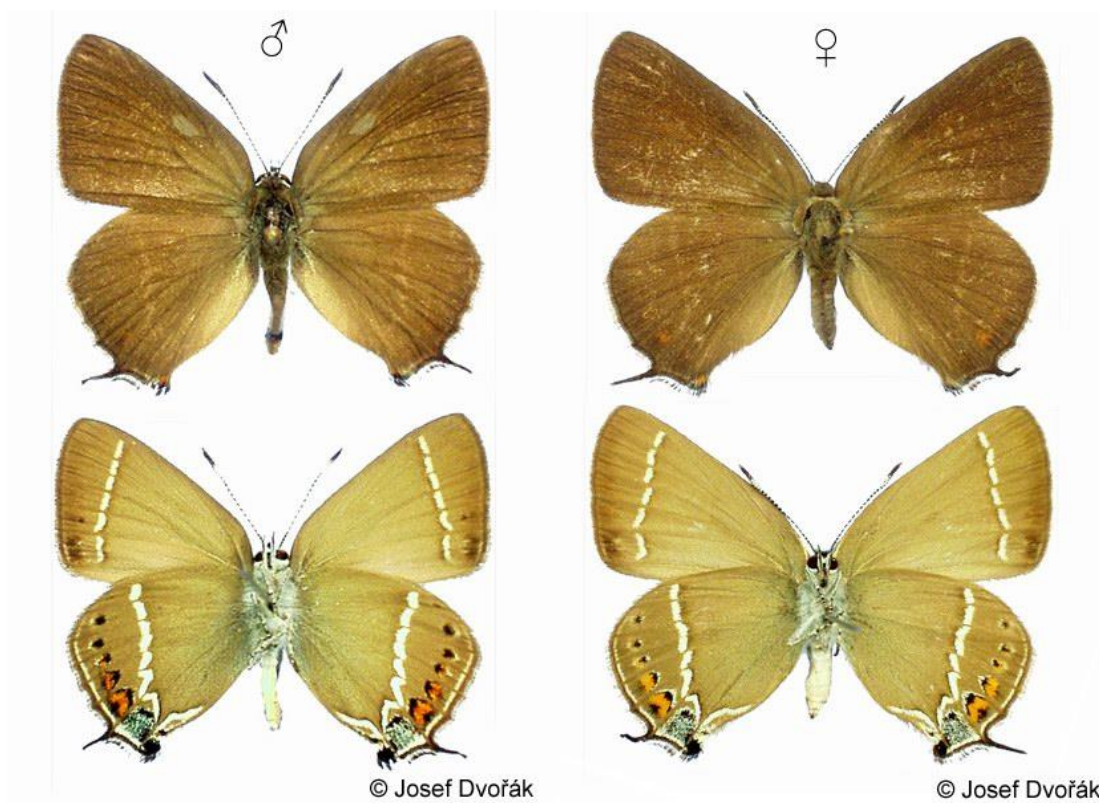


Foto por Roger Gibbons

*Thymelicus sylvestris*

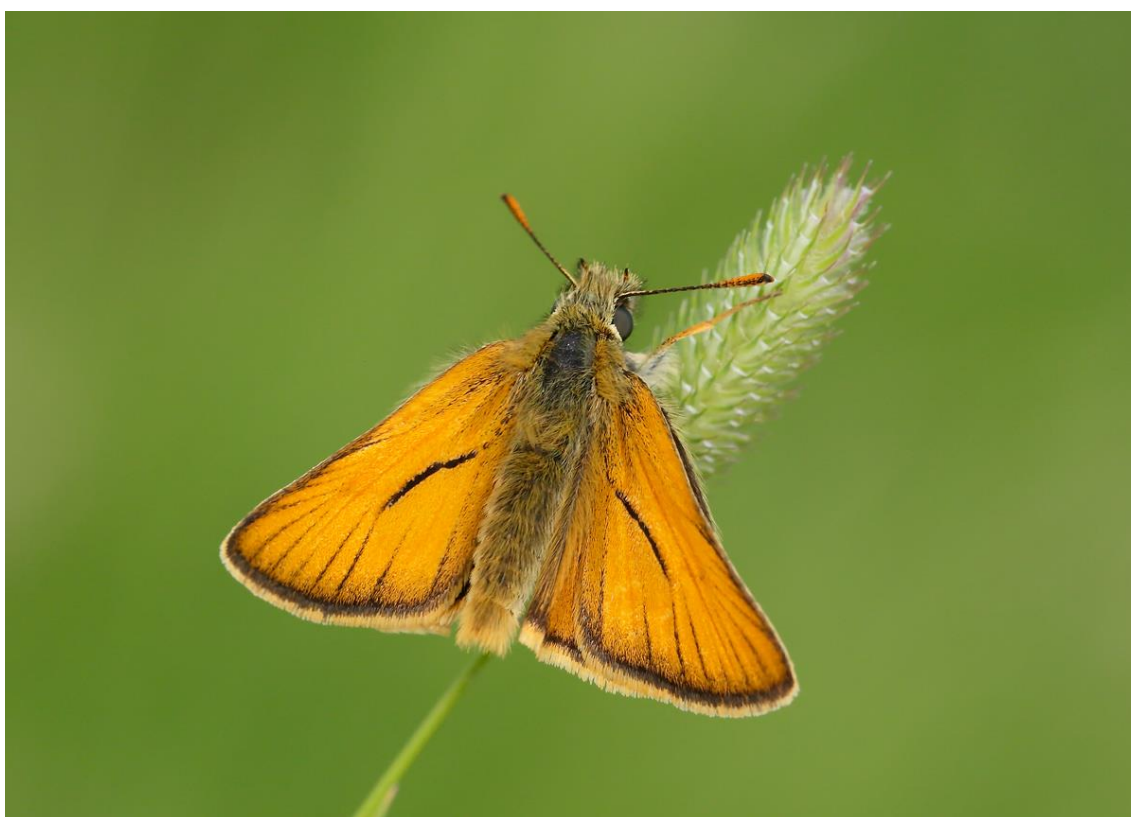
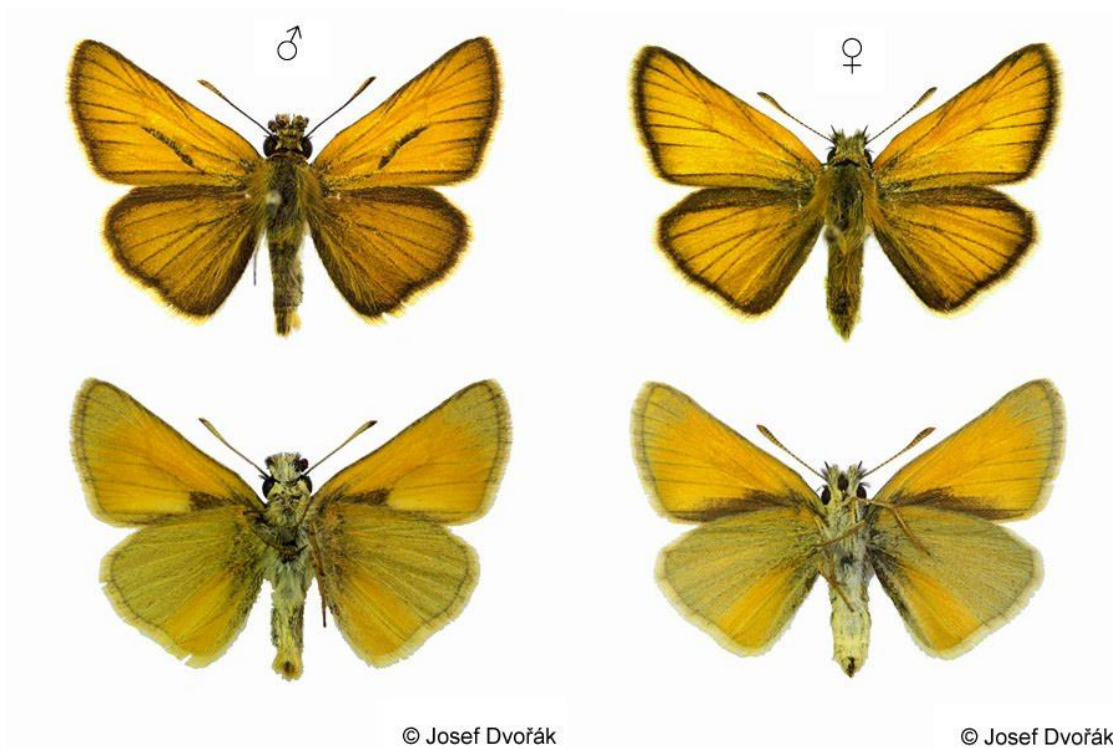


Foto por Iain Leach

*Vanessa atalanta*

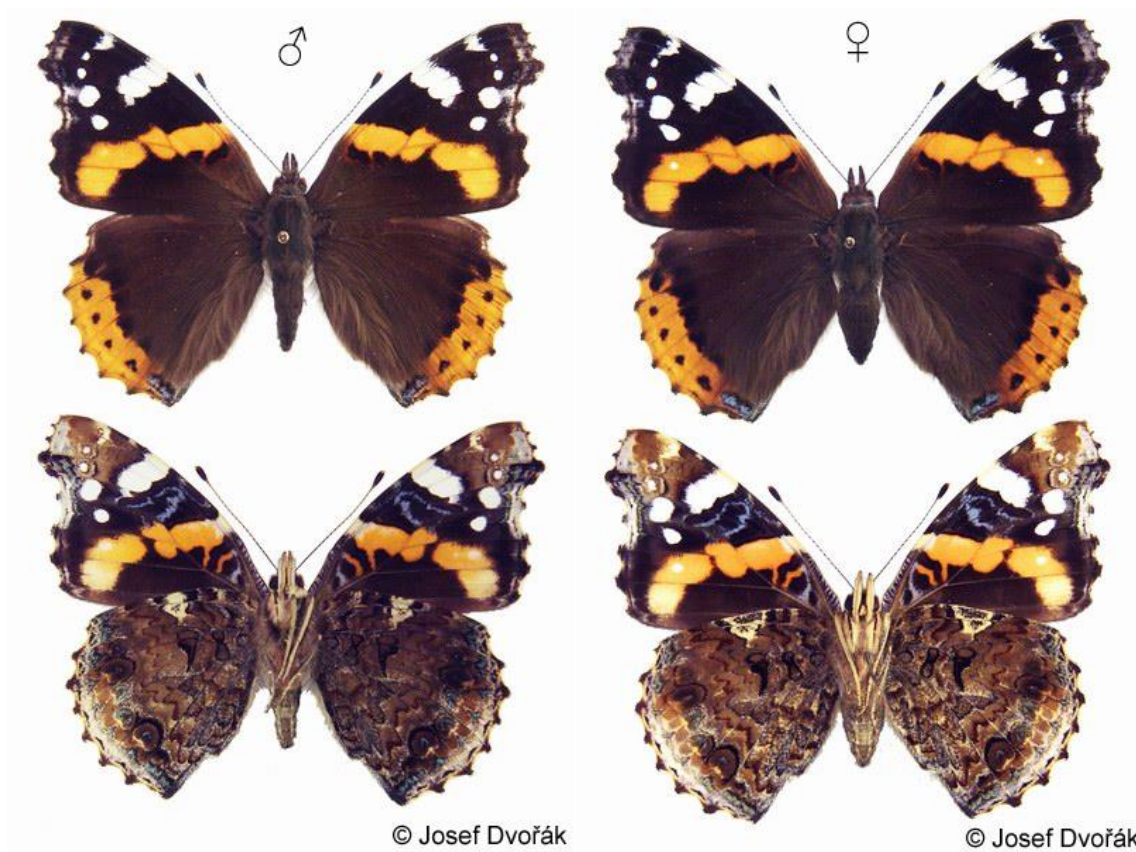


Foto por Josef Dvořák

*Zerynthia rumina*



Foto por Ian Pratt



Foto por Alfonso Carraleño