
ESTUDIO DE ALTERNATIVAS PARA LA REORDENACIÓN DE
LA CIRCULACIÓN Y ADECUACIÓN DE LA RED DE CARRILES
BICI EN EL PASEO DE LA ALAMEDA, ENTRE LA GLORIETA DE
VIVEROS Y LA GLORIETA DEL PUENTE DEL ÁNGEL
CUSTODIO, EN LA CIUDAD DE VALENCIA

15 sep. 19

AUTOR:

DIMO GEORGIEV DIMOV

TUTOR ACADÉMICO:

EVARISTO MANUEL LÓPEZ PORTA

DPTO. DE INGENIERÍA E INFRAESTRUCTURA DE LOS TRANSPORTES



UNIVERSITAT
POLITÈCNICA
DE VALÈNCIA



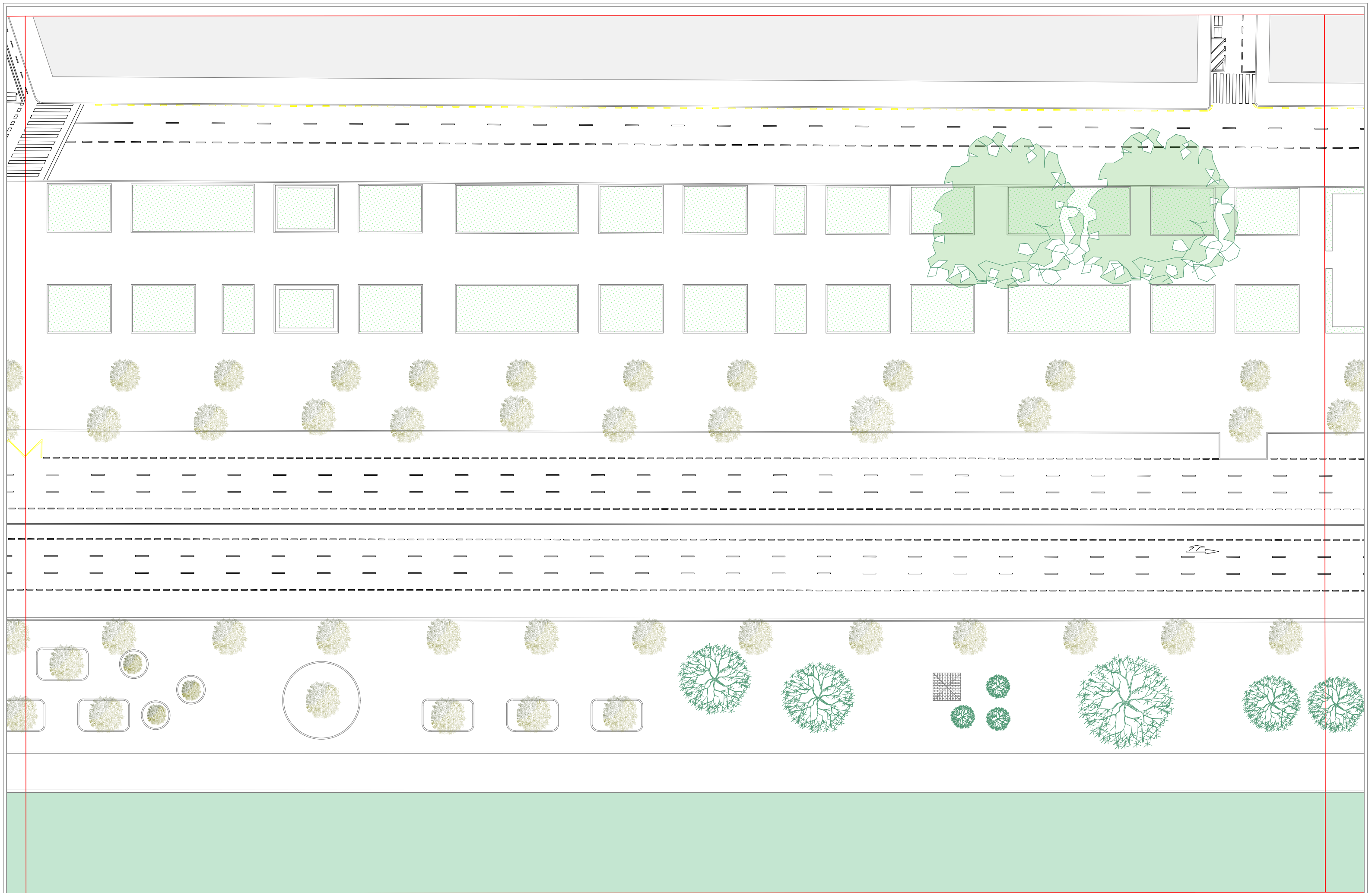
Documento 2

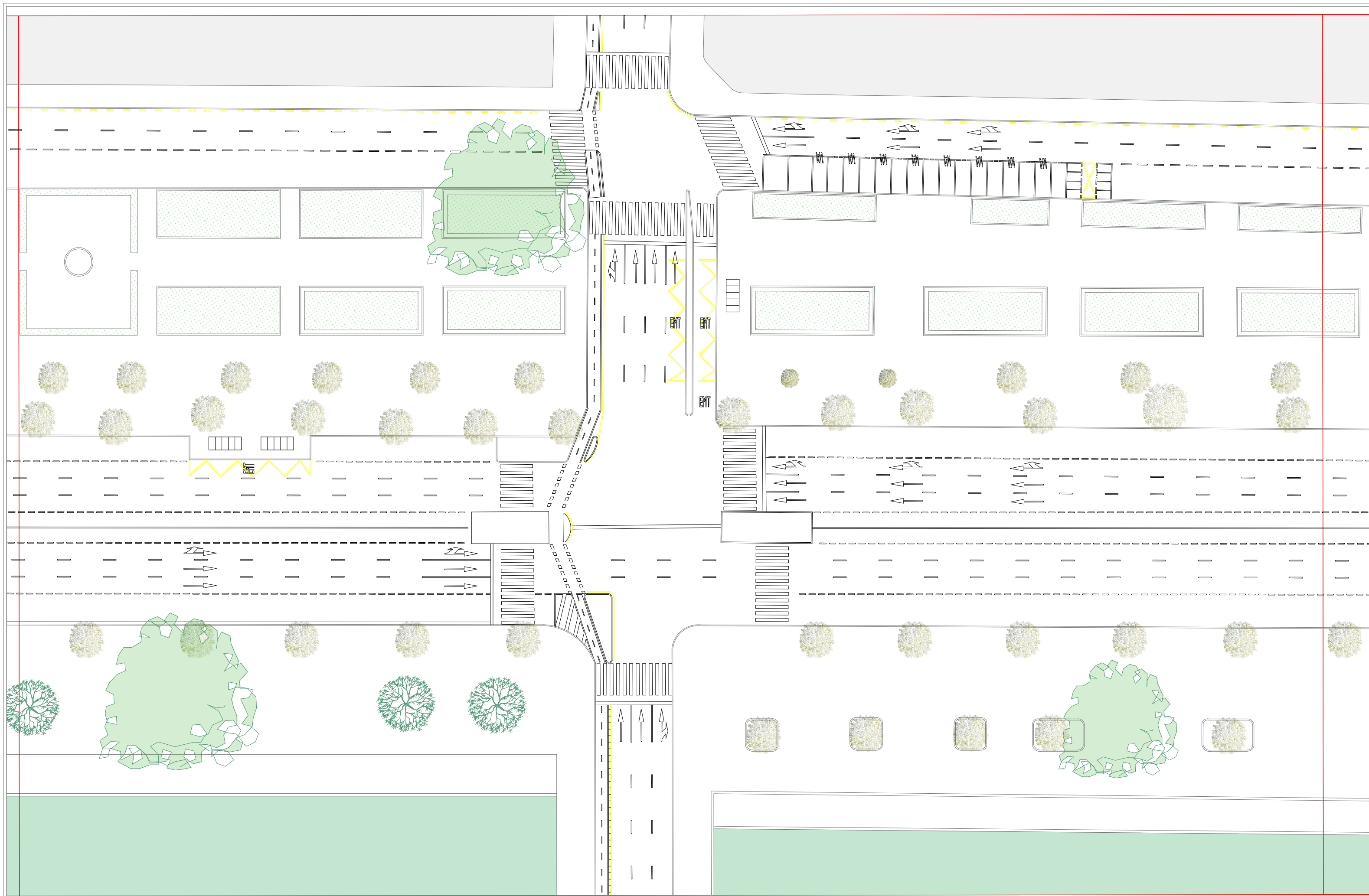
PLANOS

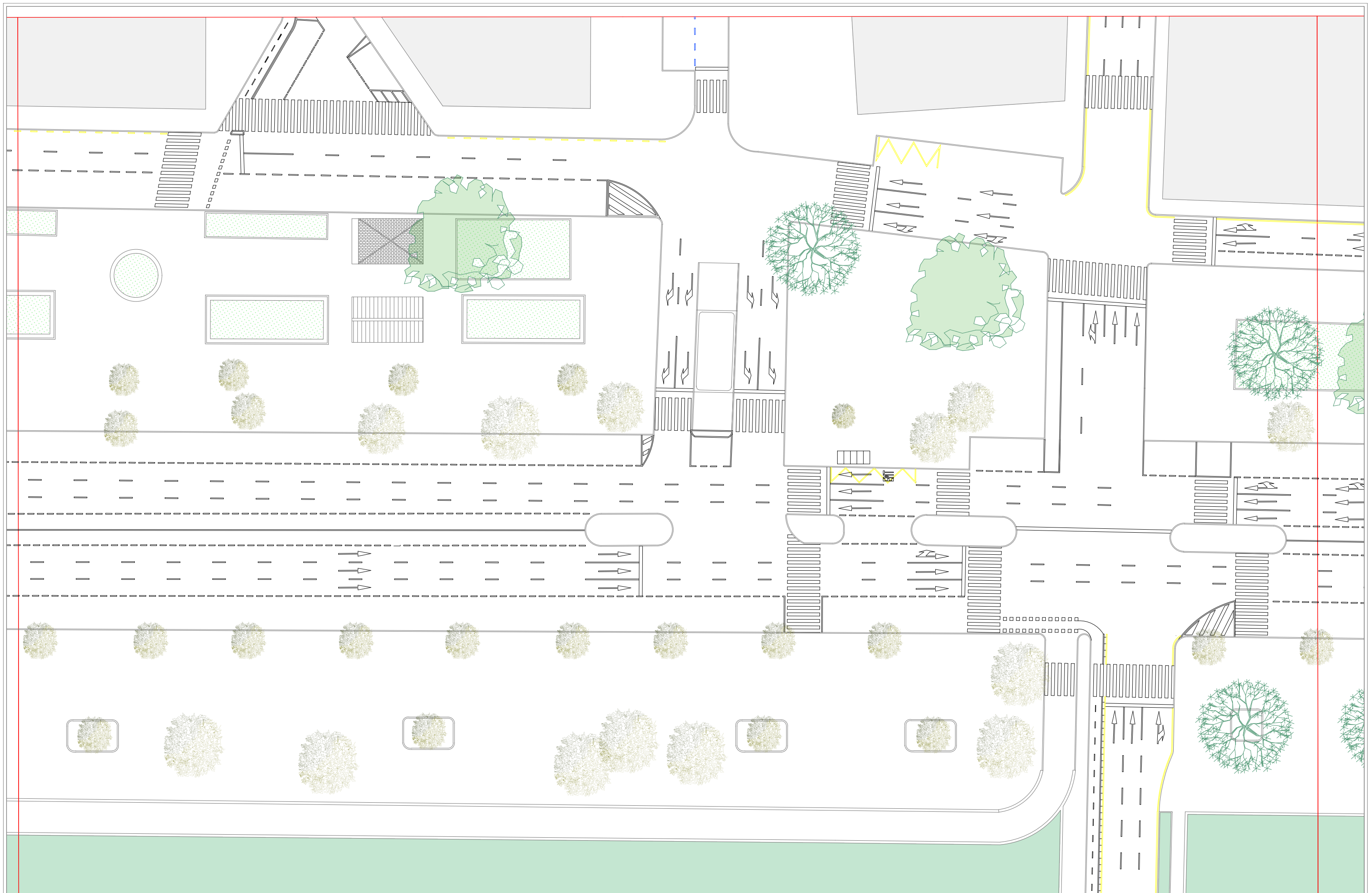
Este documento recoge todos los planos para definir este estudio de alternativas.

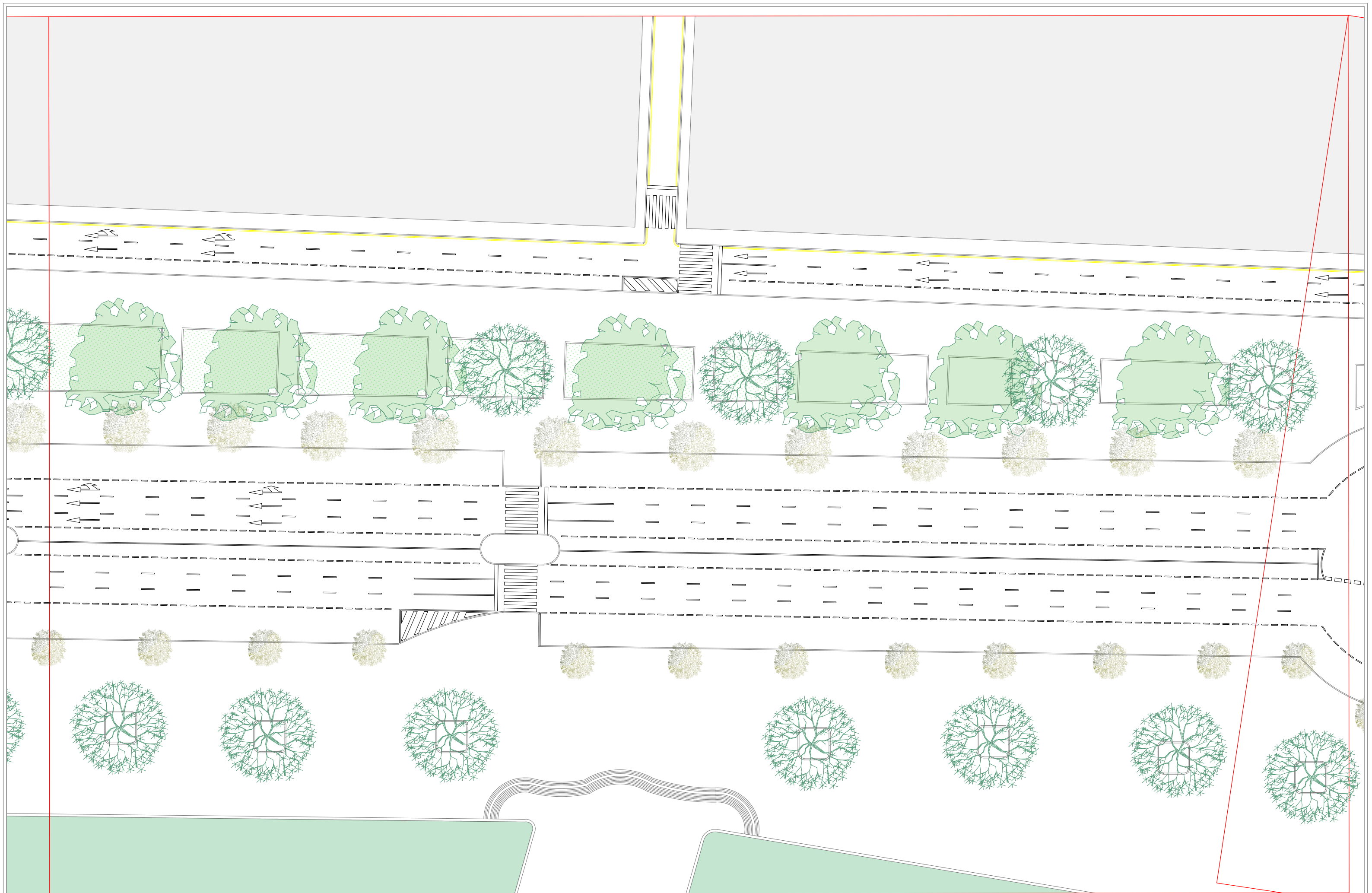
1. SITUACIÓN Y EMPLAZAMIENTO
2. DISTRIBUCIÓN DE HOJAS
3. ESTADO ACTUAL
4. PLANTA GENERAL DE ACTUACIÓN
5. SECCIONES TIPO
6. DETALLE DE LA ZONA PEATONALIZADA

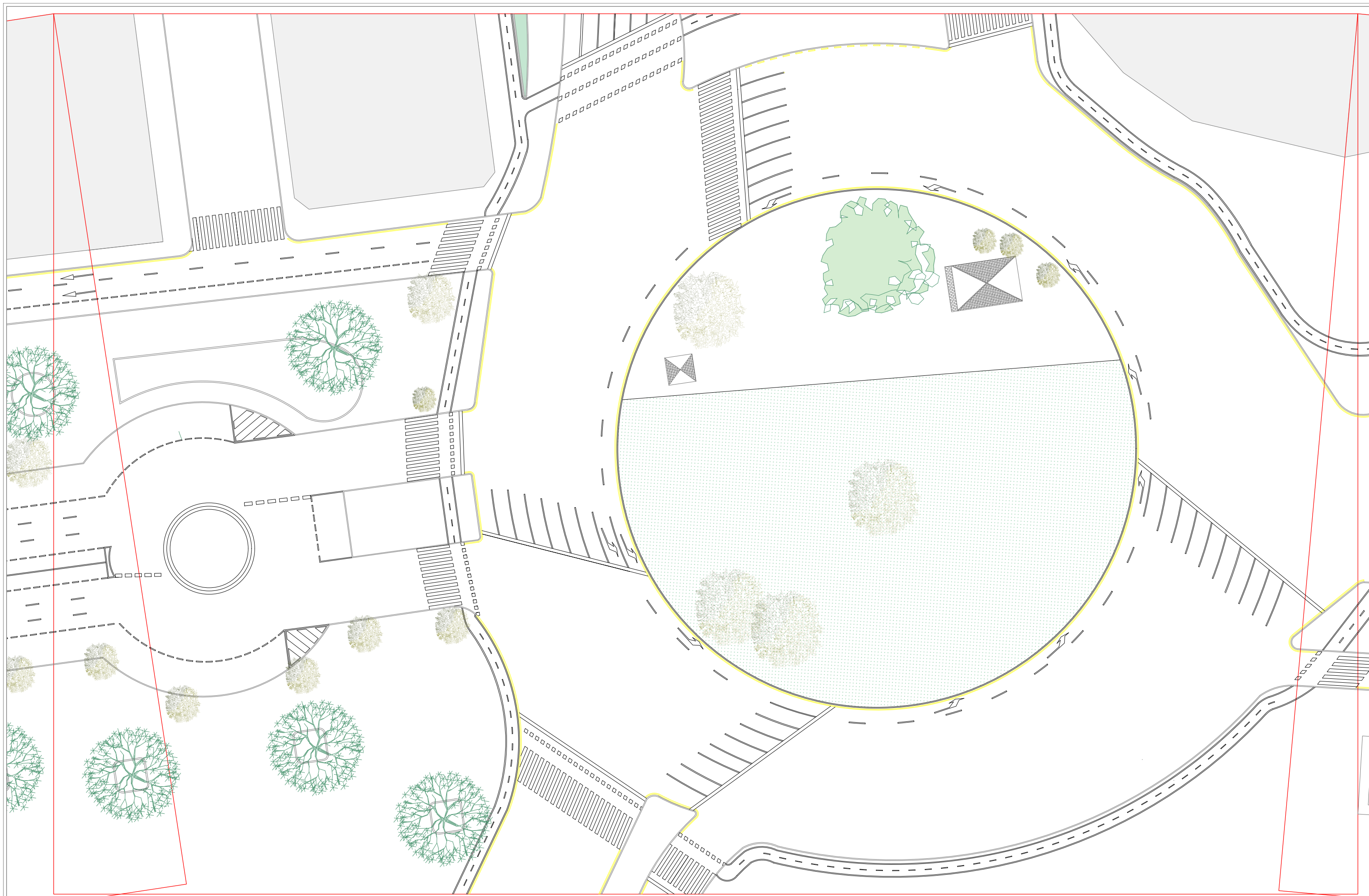


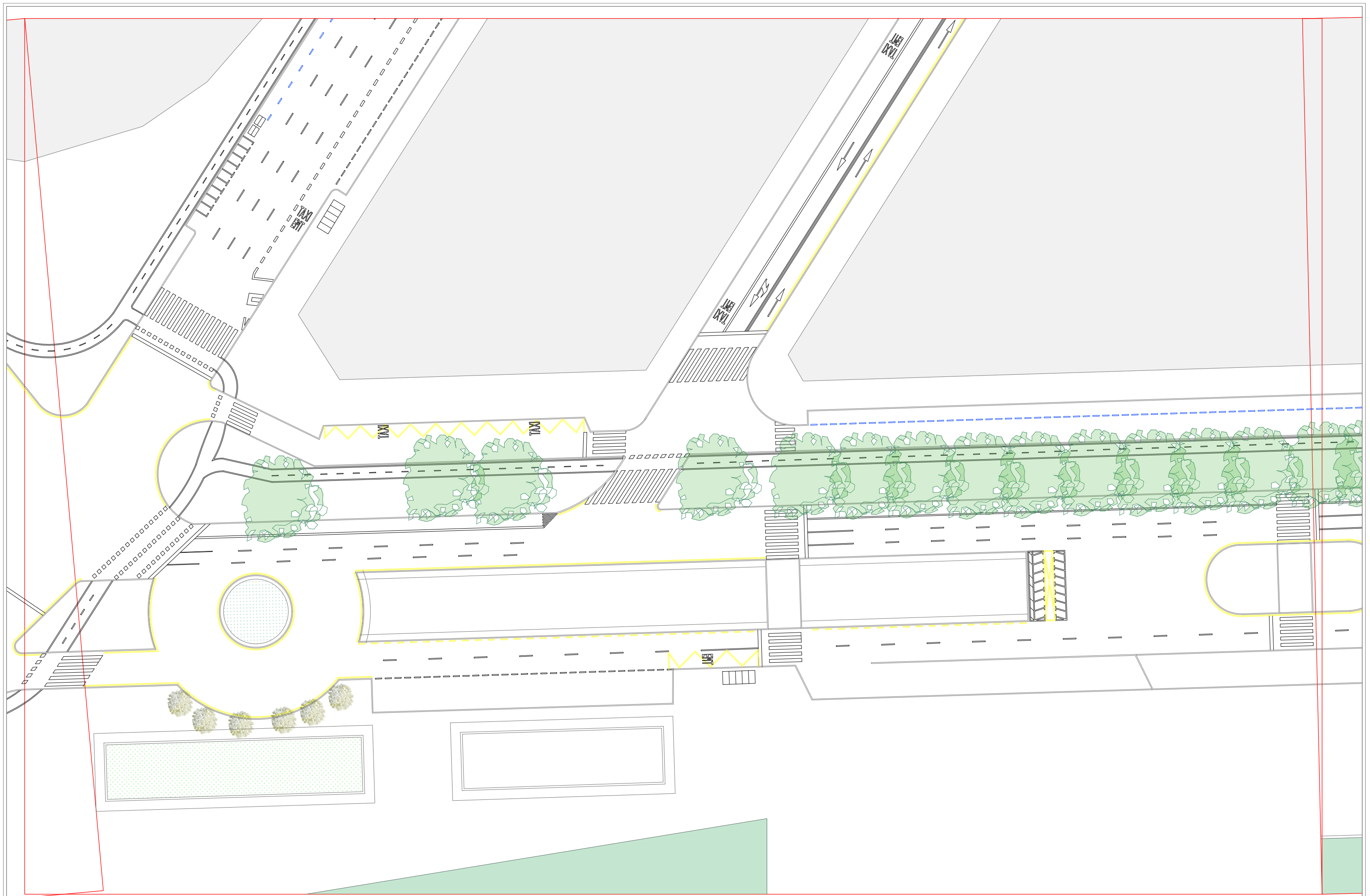


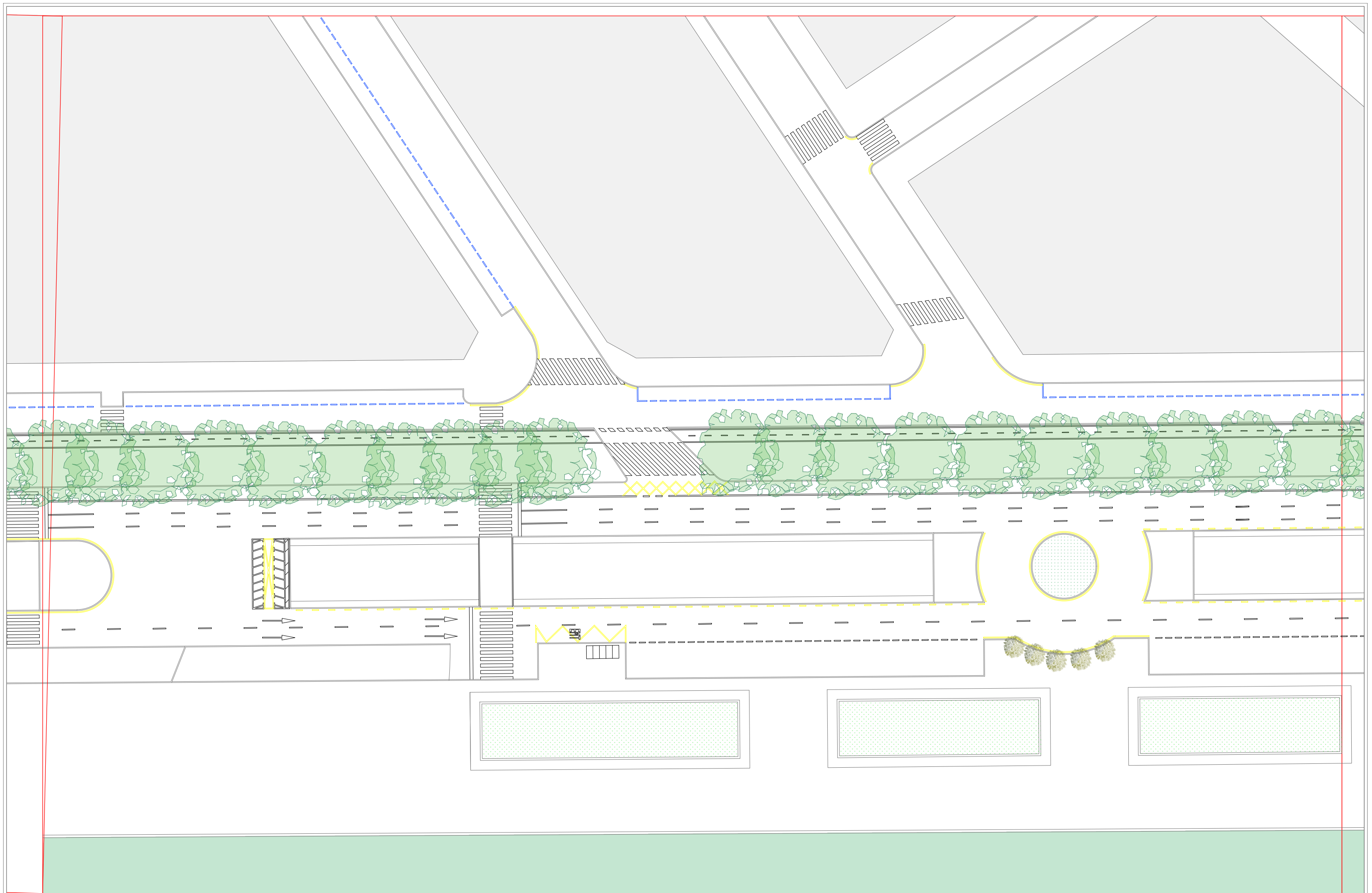












LEYENDA

- EDIFICACIONES
- ZONAS VERDES
- CESPED
- PARADA AUTOBUS EMT
- CONTENEDOR DE RESIDUOS URBANOS
- CELTIS AUSTRALIS (ALMEZ)
- FICUS MACROPHYLLA (HIGUERA AUSTRALIANA)

FIRMA

AUTOR

DIMO GEORGIEV DIMOV

TRABAJO FIN DE GRADO

TITULACIÓN

GRADO EN INGENIERIA DE OBRAS PÚBLICAS

PLANO

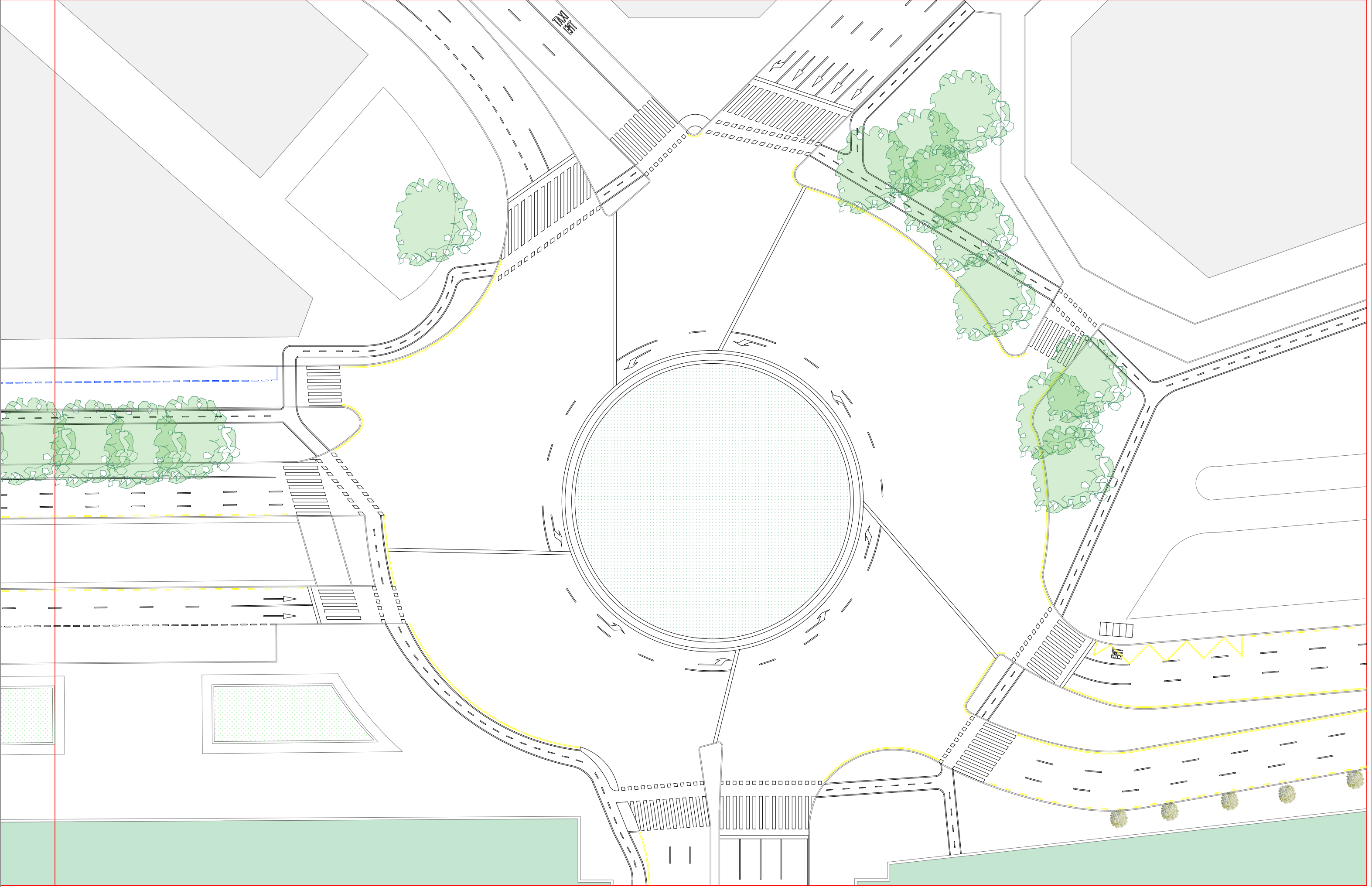
ESTADO ACTUAL

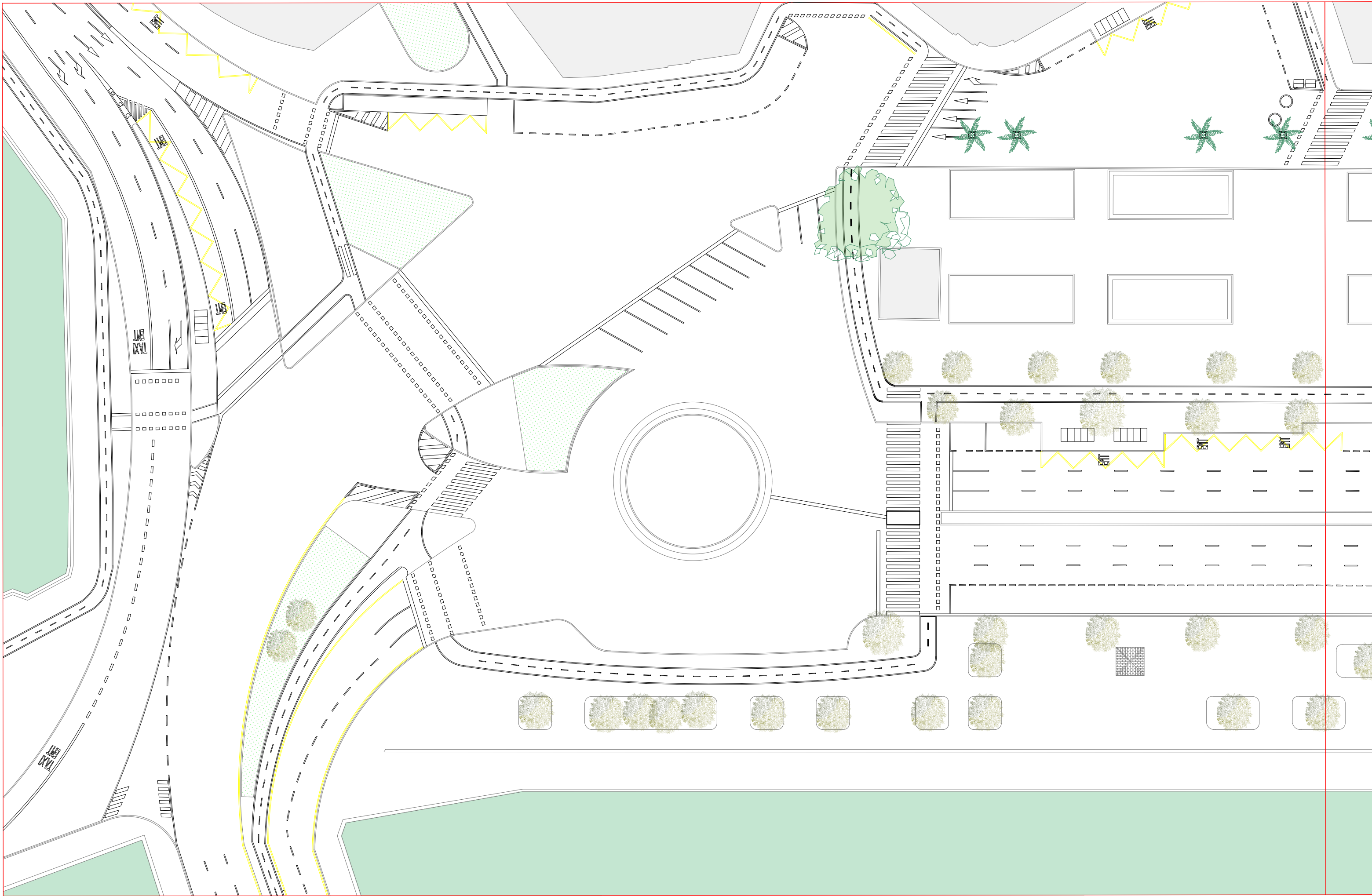
ESCALA

1:500

Nº HOJA

8





LEYENDA

- EDIFICACIONES
- PARADA AUTOBUS EMT
- CONTENEDOR DE RESIDUOS URBANOS
- ZONAS VERDES
- CESPED
- CELTIS AUSTRALIS (ALMEZ)
- FICUS MACROPHYLLA (HIGUERA AUSTRALIANA)

FIRMA



AUTOR

DIMO GEORGIEV DIMOV

TITULACIÓN

GRADO EN INGENIERIA DE OBRAS PÚBLICAS

PLANO

PLANTA GENERAL DE ACTUACIÓN

Nº HOJA

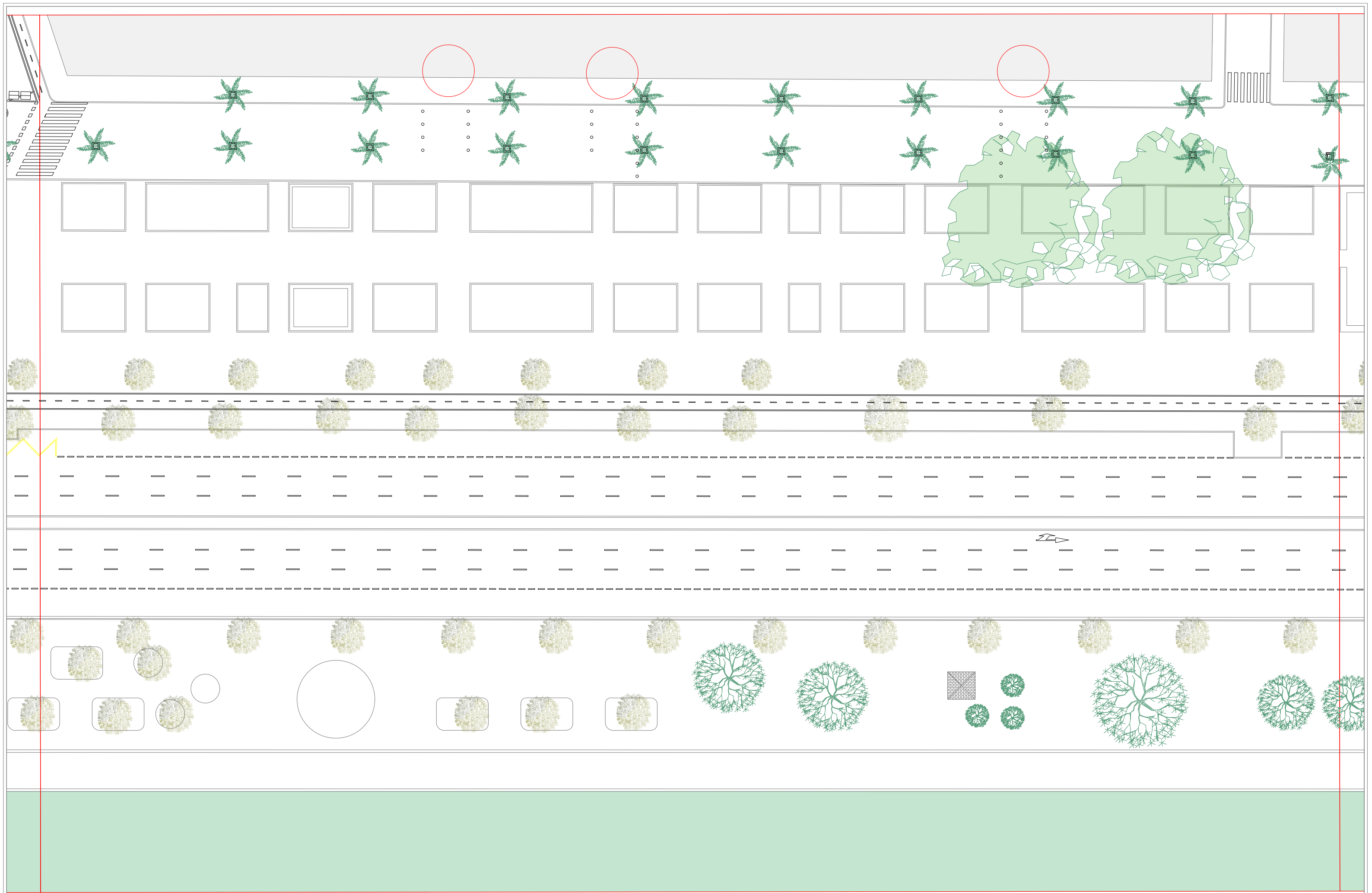
1

TRABAJO FIN DE GRADO

ESTUDIO DE ALTERNATIVAS PARA LA REORDENACIÓN DE LA CIRULACIÓN Y ADECUACIÓN DE LA RED DE CARRILES BICI EN EL PASEO DE LA ALAMEDA, ENTRE LA GLORIETA DE VIVEROS Y LA GLORIETA DEL PUENTE DEL ÁNGEL CUSTODIO, EN LA CIUDAD DE VALENCIA

ESCALA 1:500

00 05 10 30



LEYENDA

- EDIFICACIONES
- PARADA AUTOBUS EMT
- CONTENEDOR DE RESIDUOS URBANOS
- ZONAS VERDES
- CESPED
- CELTIS AUSTRALIS (ALMEZ)
- FICUS MACROPHYLLA (HIGUERA AUSTRALIANA)

FIRMA



AUTOR

DIMO GEORGIEV DIMOV

TITULACIÓN

GRADO EN INGENIERIA DE OBRAS PÚBLICAS

TRABAJO FIN DE GRADO

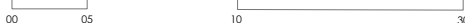
ESTUDIO DE ALTERNATIVAS PARA LA REORDENACIÓN DE LA CIRULACIÓN Y ADECUACIÓN DE LA RED DE CARRILES BICI EN EL PASEO DE LA ALAMEDA, ENTRE LA GLORIETA DE VIVEROS Y LA GLORIETA DEL PUENTE DEL ÁNGEL CUSTODIO, EN LA CIUDAD DE VALENCIA

PLANO

PLANTA GENERAL DE ACTUACIÓN

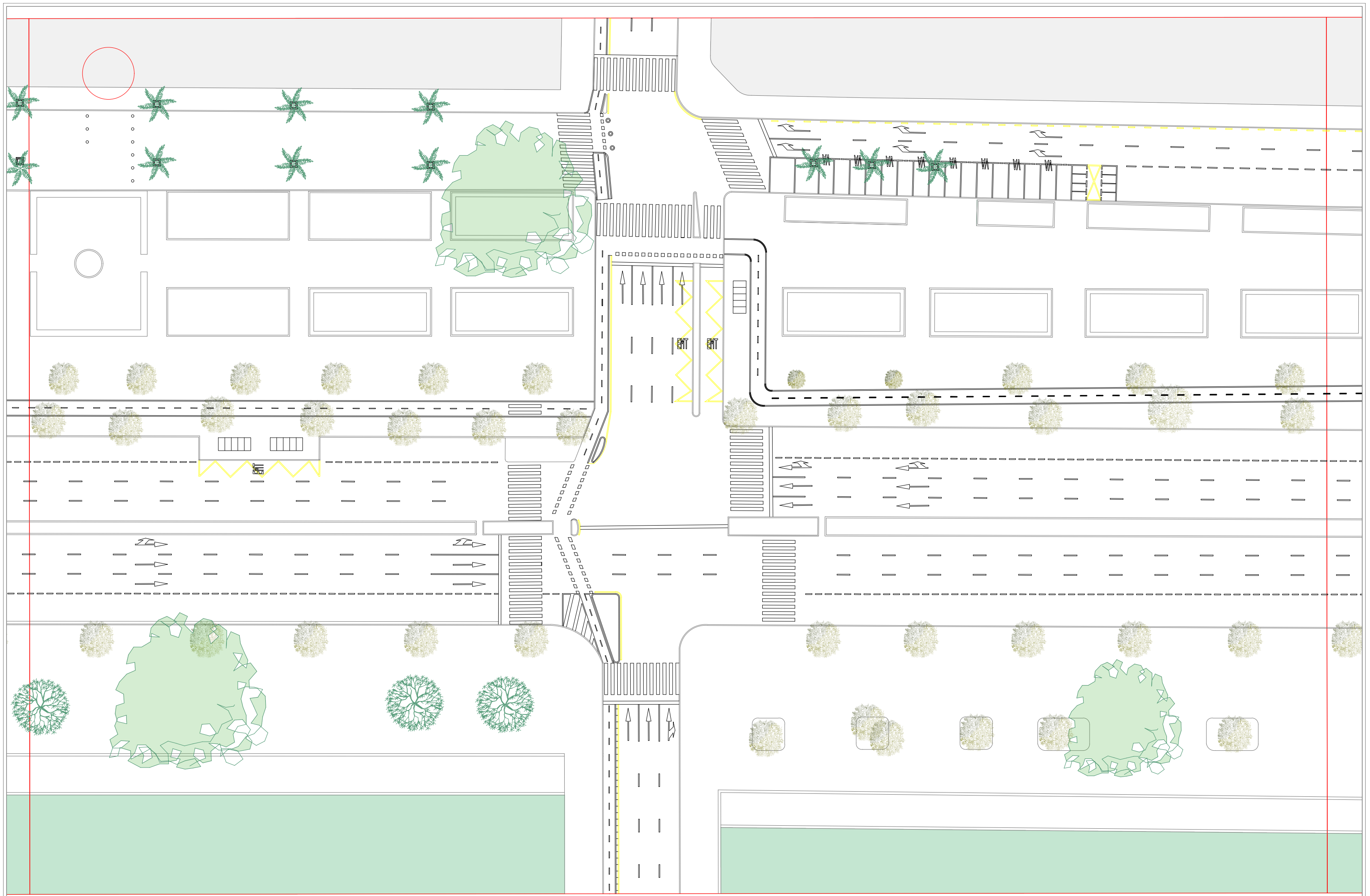
ESCALA

1:500

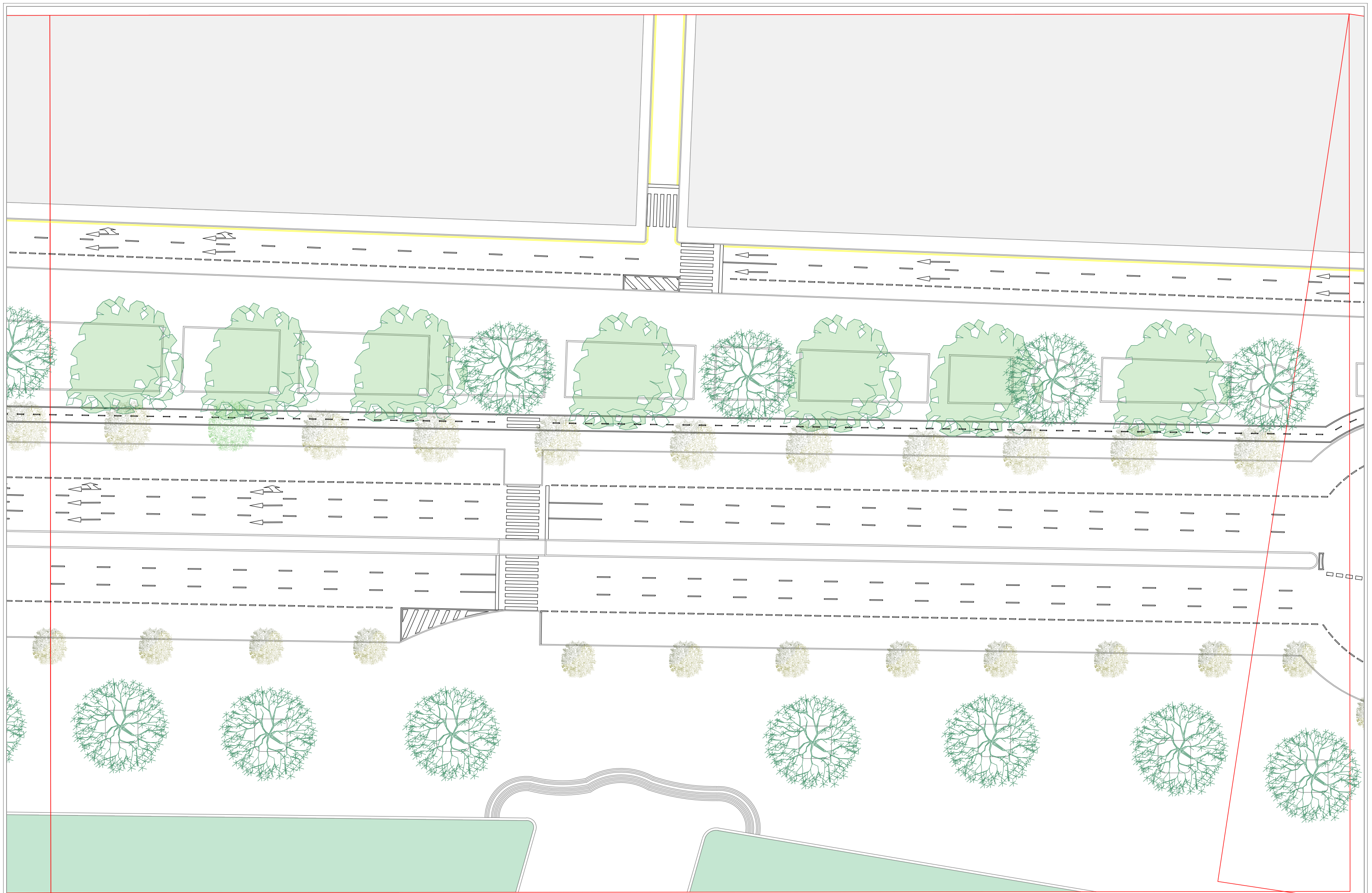


Nº HOJA

2







LEYENDA

EDIFICACIONES

ZONAS VERDES

CESPED

PARADA AUTOBUS EMT

CELTIS AUSTRALIS (ALMEZ)

CONTENEDOR DE RESIDUOS URBANOS

FICUS MACROPHYLLA (HIGUERA AUSTRALIANA)

FIRMA

AUTOR

TRABAJO FIN DE GRADO

DIMO GEORGIEV DIMOV

ESTUDIO DE ALTERNATIVAS PARA LA REORDENACIÓN DE LA CIRULACIÓN Y ADECUACIÓN DE LA RED DE CARRILES BICI EN EL PASEO DE LA ALAMEDA, ENTRE LA GLORIETA DE VIVEROS Y LA GLORIETA DEL PUENTE DEL ÁNGEL CUSTODIO, EN LA CIUDAD DE VALENCIA

TITULACIÓN

GRADO EN INGENIERIA DE OBRAS PÚBLICAS

PLANO

PLANTA GENERAL DE ACTUACIÓN

ESCALA

1:500

00

05

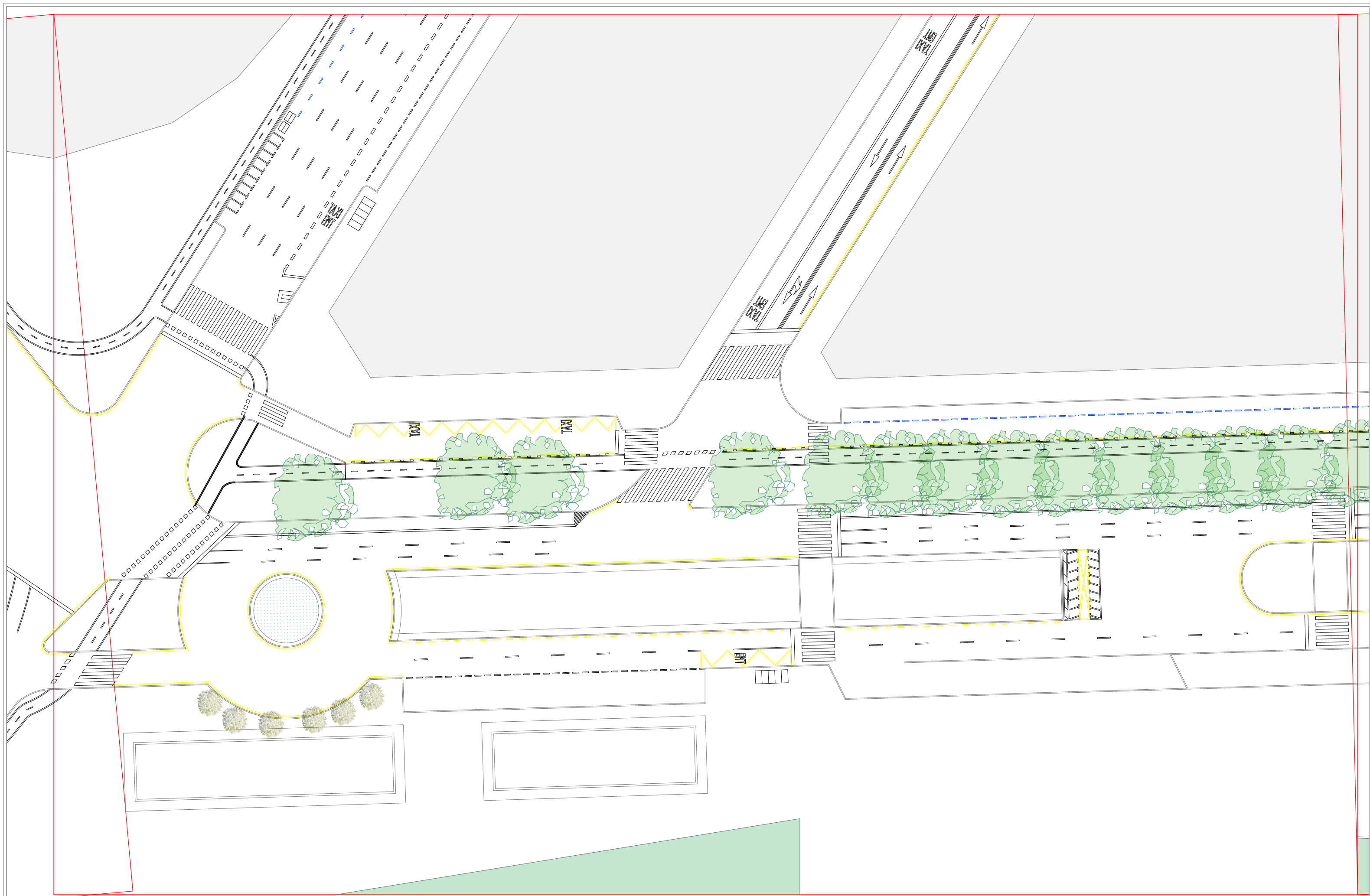
10

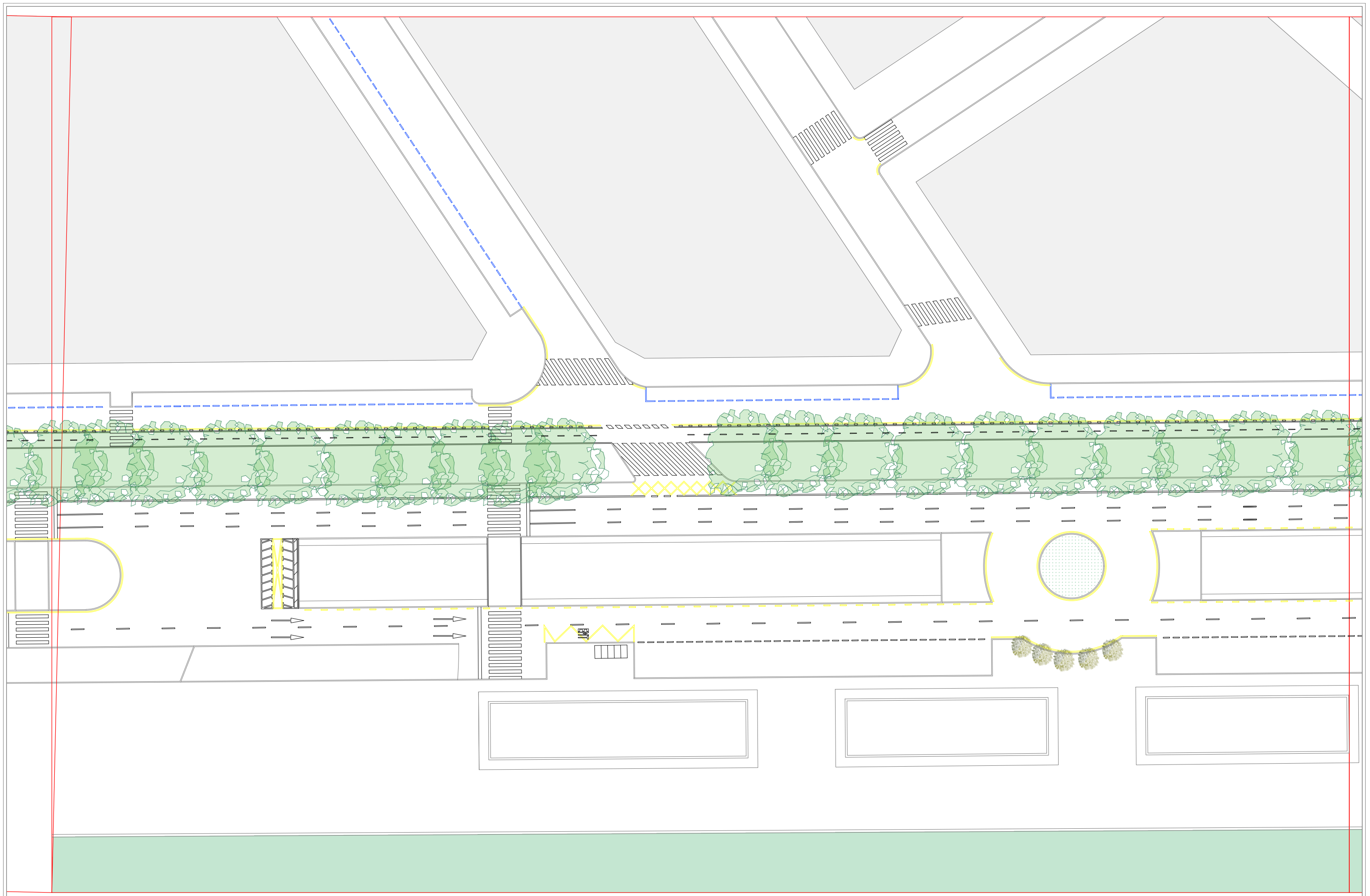
30

Nº HOJA

5







LEYENDA

- EDIFICACIONES
- ZONAS VERDES
- CESPED
- PARADA AUTOBUS EMT
- CONTENEDOR DE RESIDUOS URBANOS
- CELTIS AUSTRALIS (ALMEZ)
- FICUS MACROPHYLLA (HIGUERA AUSTRALIANA)

FIRMA



AUTOR

DIMO GEORGIEV DIMOV

TITULACIÓN

GRADO EN INGENIERIA DE OBRAS PÚBLICAS

TRABAJO FIN DE GRADO

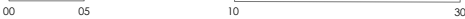
ESTUDIO DE ALTERNATIVAS PARA LA REORDENACIÓN DE LA CIRULACIÓN Y ADECUACIÓN DE LA RED DE CARRILES BICI EN EL PASEO DE LA ALAMEDA, ENTRE LA GLORIETA DE VIVEROS Y LA GLORIETA DEL PUENTE DEL ÁNGEL CUSTODIO, EN LA CIUDAD DE VALENCIA

PLANO

PLANTA GENERAL DE ACTUACIÓN

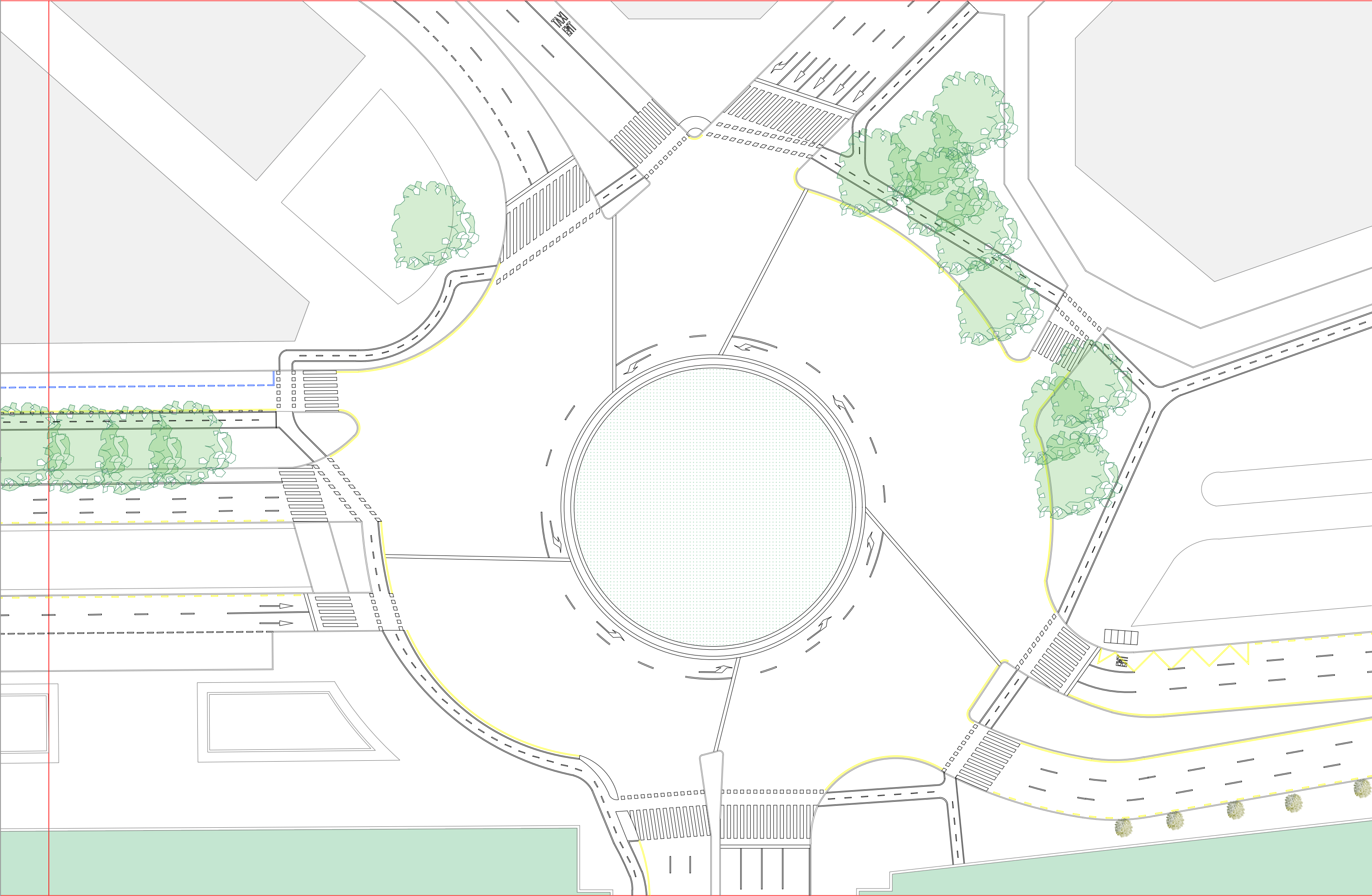
ESCALA

1:500



Nº HOJA

8



LEYENDA

- | | | |
|---------------|--------------------------|---|
| EDIFICACIONES | PARADA AUTOBUS EMT | CONTENEDOR DE RESIDUOS URBANOS |
| ZONAS VERDES | CELTIS AUSTRALIS (ALMEZ) | FICUS MACROPHYLLA (HIGUERA AUSTRALIANA) |
| CESPED | | |

FIRMA



AUTOR

DIMO GEORGIEV DIMOV

TITULACIÓN

GRADO EN INGENIERIA DE OBRAS PÚBLICAS

PLANO

PLANTA GENERAL DE ACTUACIÓN

Nº HOJA

9

TRABAJO FIN DE GRADO

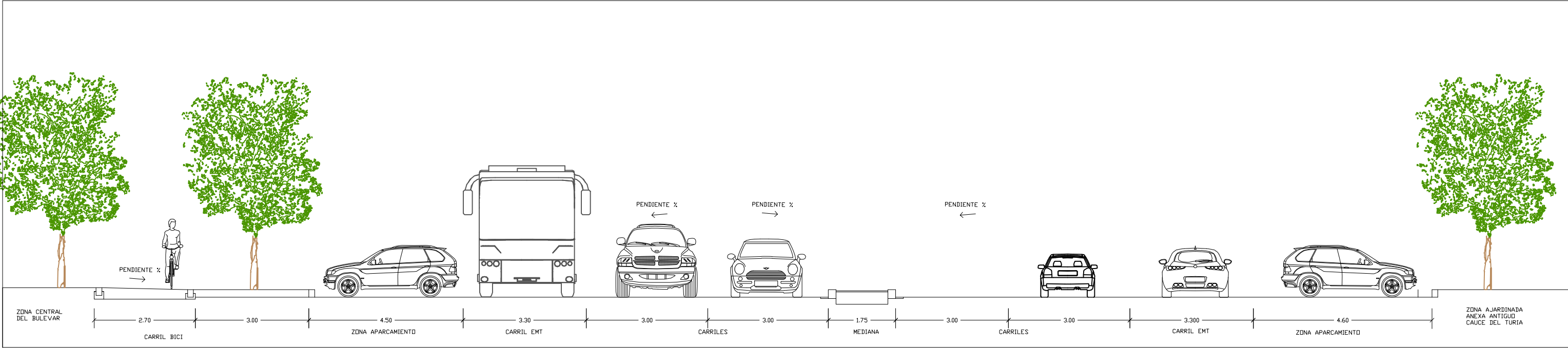
ESTUDIO DE ALTERNATIVAS PARA LA REORDENACIÓN DE LA CIRULACIÓN Y ADECUACIÓN DE LA RED DE CARRILES BICI EN EL PASEO DE LA ALAMEDA, ENTRE LA GLORIETA DE VIVEROS Y LA GLORIETA DEL PUENTE DEL ÁNGEL CUSTODIO, EN LA CIUDAD DE VALENCIA

ESCALA

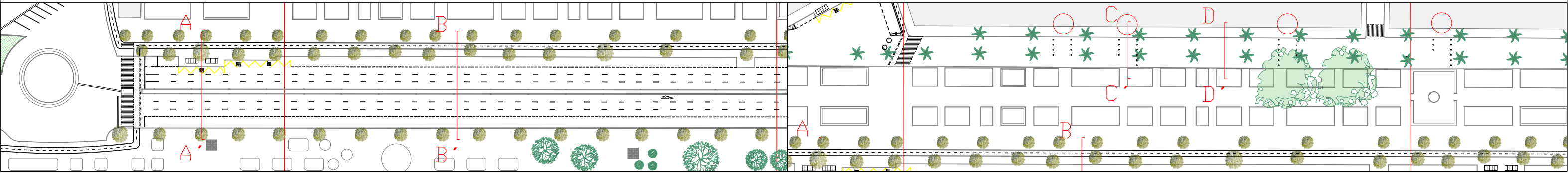
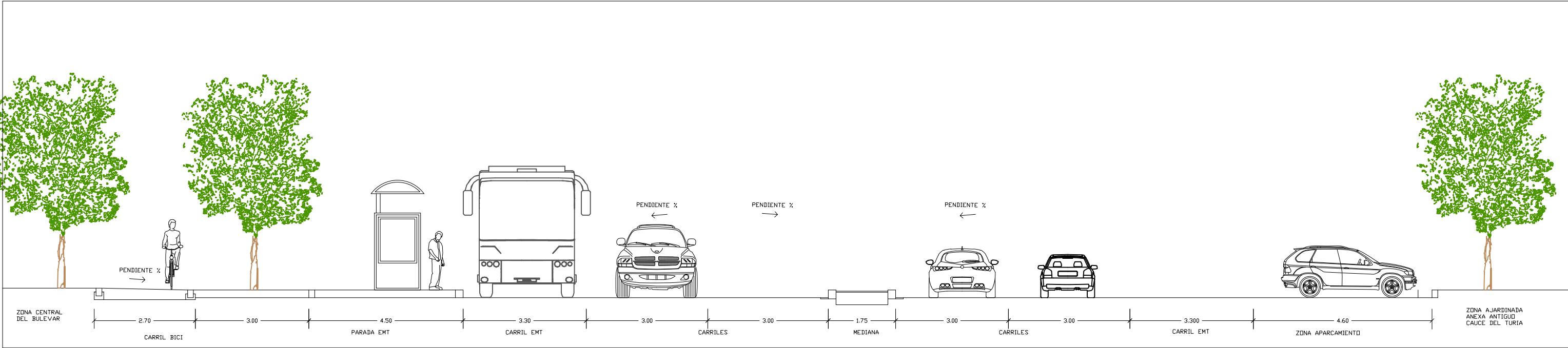
1:500

00 05 10 30

SECCIÓN TIPO B-B' SOBRE CALZADA



SECCIÓN A-A' SOBRE ACERA



LEYENDA

NOTA: Estas dos secciones representan las secciones del tramo 1,2 y 3 por ello se realizan estas dos. Cada sección viene reflejada en el plano inferior.

FIRMA



AUTOR

DIMO GEORGIEV DIMOV

TRABAJO FIN DE GRADO

ESTUDIO DE ALTERNATIVAS PARA LA REORDENACIÓN DE LA CIRULACIÓN Y ADECUACIÓN DE LA RED DE CARRILES BICI EN EL PASEO DE LA ALAMEDA, ENTRE LA GLORIETA DE VIVEROS Y LA GLORIETA DEL PUENTE DEL ÁNGEL CUSTODIO, EN LA CIUDAD DE VALENCIA

TITULACIÓN

GRADO EN INGENIERIA DE OBRAS PÚBLICAS

PLANO

SECCIONES TIPO

ESCALA

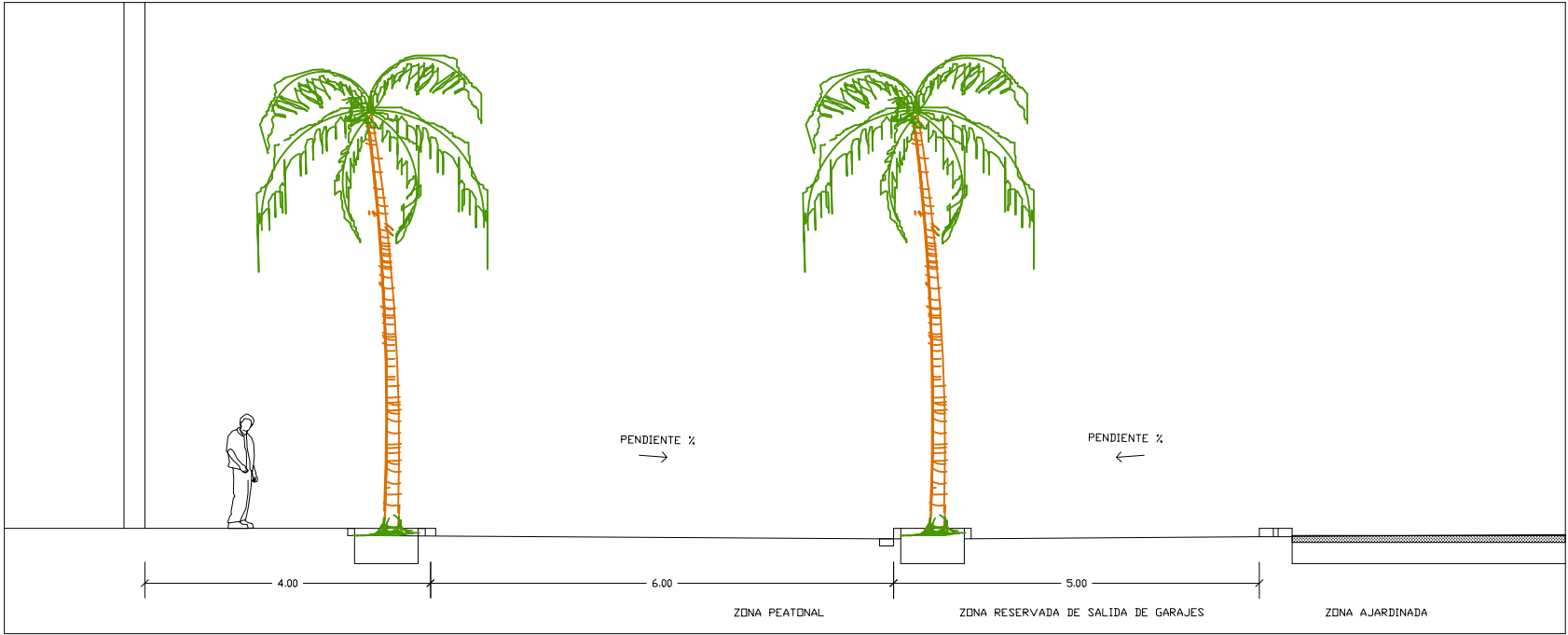
1:100

00 01 03 05

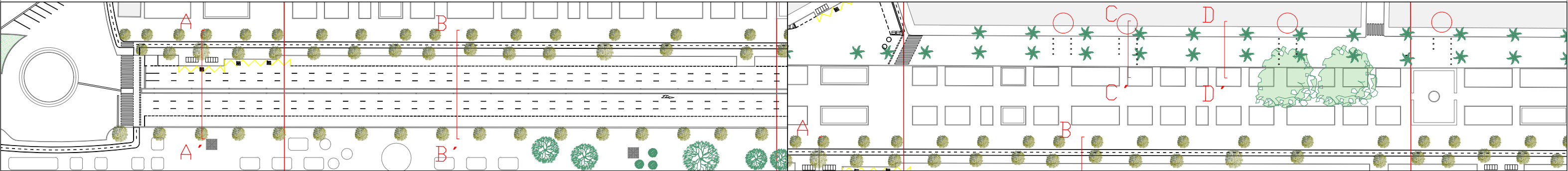
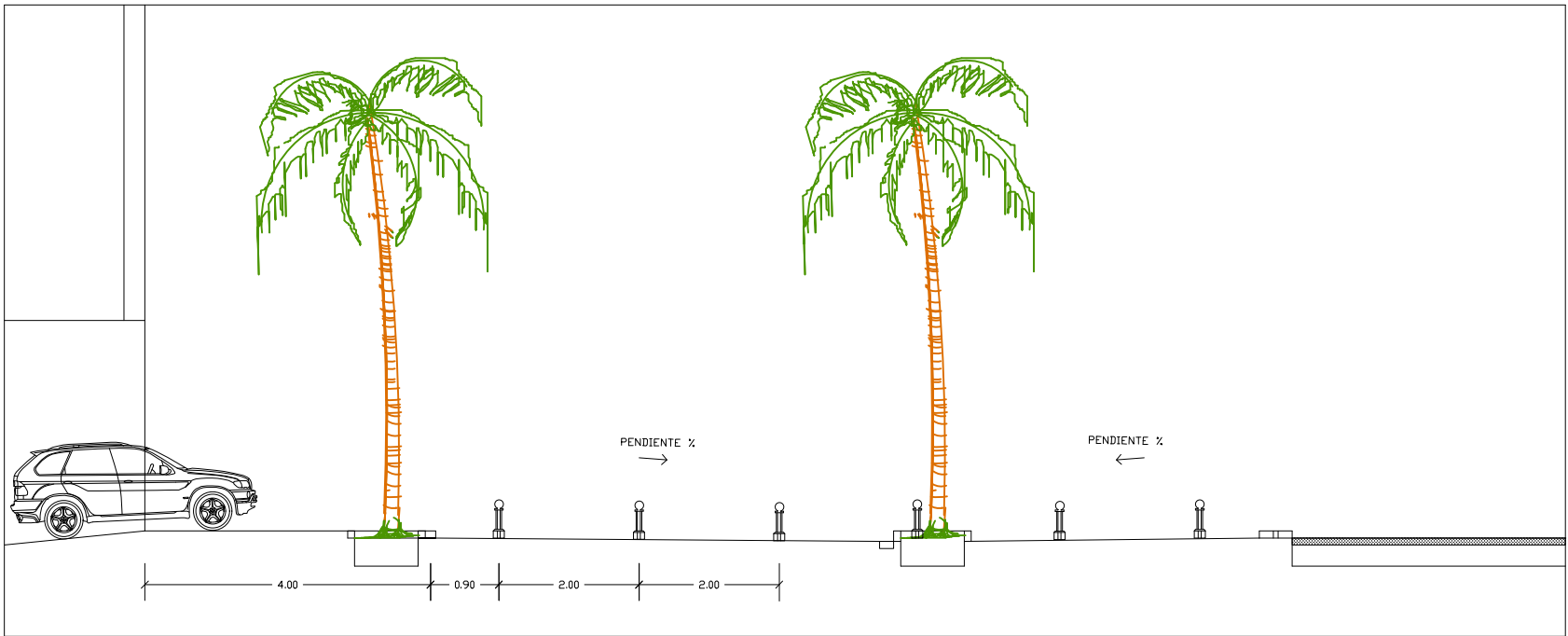
Nº HOJA

1

SECCIÓN TIPO D-D' SOBRE CALLE PEATONAL



SECCIÓN TIPO C-C' BOCA DE GARAJE



LEYENDA

NOTA: Estas dos secciones el tramo peatonal de la vía de servicio. Cada sección viene reflejada en el plano inferior.

FIRMA



AUTOR

DIMO GEORGIEV DIMOV

TITULACIÓN

GRADO EN INGENIERIA DE OBRAS PÚBLICAS

PLANO

SECCIONES TIPO

Nº HOJA

TRABAJO FIN DE GRADO

ESTUDIO DE ALTERNATIVAS PARA LA REORDENACIÓN DE LA CIRULACIÓN Y ADECUACIÓN DE LA RED DE CARRILES BICI EN EL PASEO DE LA ALAMEDA, ENTRE LA GLORIETA DE VIVEROS Y LA GLORIETA DEL PUENTE DEL ÁNGEL CUSTODIO, EN LA CIUDAD DE VALENCIA

ESCALA

1:100

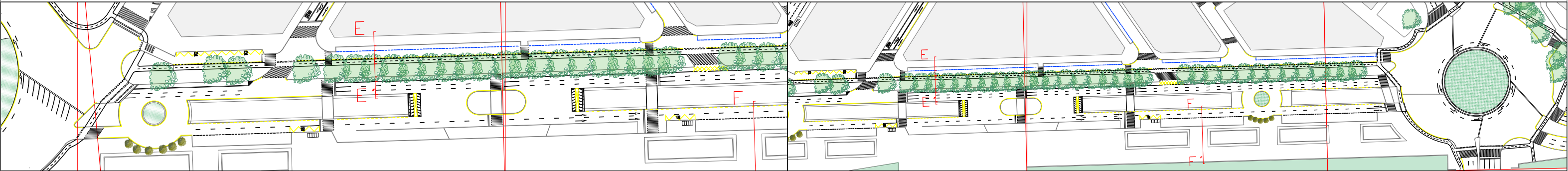
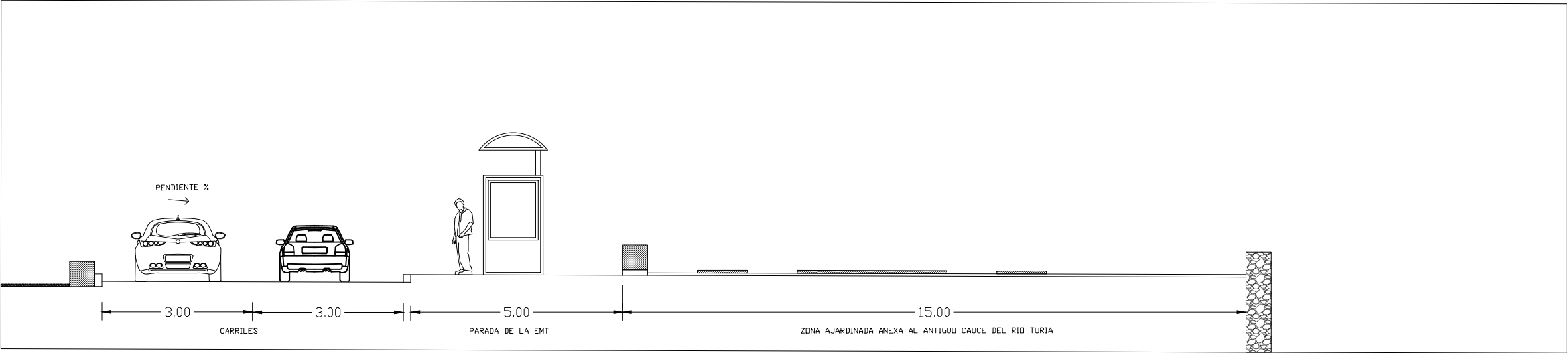


2

SECCIÓN E-E' VIA DE SERVICIO Y MEDIANA CENTRAL



SECCIÓN F-F' CARRIL DE CIRCULACION ZONA ANEXA AL ANTIGUO CAUCE DEL RIO



LEYENDA

NOTA: Estas dos secciones el tramo peatonal de la via de servicio. Cada sección viene reflejada en el plano inferior .

FIRMA



AUTOR

DIMO GEORGIEV DIMOV

TITULACIÓN

GRADO EN INGENIERIA DE OBRAS PÚBLICAS

PLANO

SECCIONES TIPO

Nº HOJA

TRABAJO FIN DE GRADO

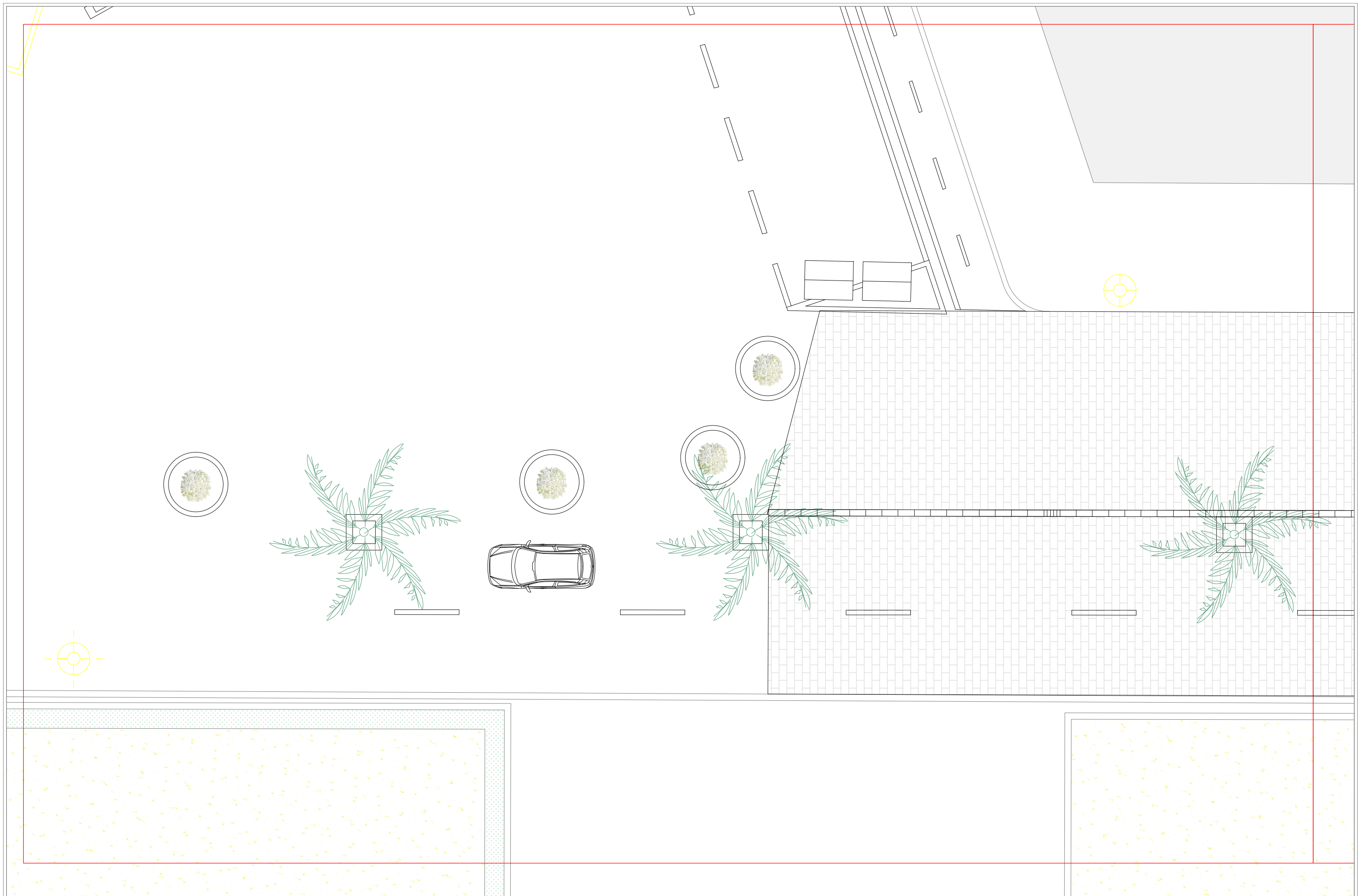
ESTUDIO DE ALTERNATIVAS PARA LA REORDENACIÓN DE LA CIRULACIÓN Y ADECUACIÓN DE LA RED DE CARRILES BICI EN EL PASEO DE LA ALAMEDA, ENTRE LA GLORIETA DE VIVEROS Y LA GLORIETA DEL PUENTE DEL ÁNGEL CUSTODIO, EN LA CIUDAD DE VALENCIA

ESCALA

1:100



3



LEYENDA

- EDIFICACIONES
- PALMERAS EXISTENTES ACTUALMENTE
- SEMAFORO INTERMITE COLOR AMBAR
- PAVIMENTO DE BALDOSA DE HORMIGÓN
- JARDINERAS
- DELIMITACIÓN DE CADA HOJA
- MACETERO DE FUNDICIÓN DÚCTIL
- CONTENEDOR DE RESIDUOS
- FAROLA

NOTA: El pavimento se encuentra resuelto con baldosa de hormigón. Por otro lado, se coloca una rigola central para la evacuación de agua y llevara las aguas a sumideros dispuestos cada 15 metros. Además las salidas de garaje tienen delimitados dos carriles para poder permitir la salida y entrada simultanea. Las salidas estan delimitadas con balaros de fundicion ductil

FIRMA



AUTOR

DIMO GEORGIEV DIMOV

TITULACIÓN

GRADO EN INGENIERIA DE OBRAS PÚBLICAS

TRABAJO FIN DE GRADO

ESTUDIO DE ALTERNATIVAS PARA LA REORDENACIÓN DE LA CIRULACIÓN Y ADECUACIÓN DE LA RED DE CARRILES BICI EN EL PASEO DE LA ALAMEDA, ENTRE LA GLORIETA DE VIVEROS Y LA GLORIETA DEL PUENTE DEL ÁNGEL CUSTODIO, EN LA CIUDAD DE VALENCIA

PLANO

DETALLE ZONA PEATONALIZADA

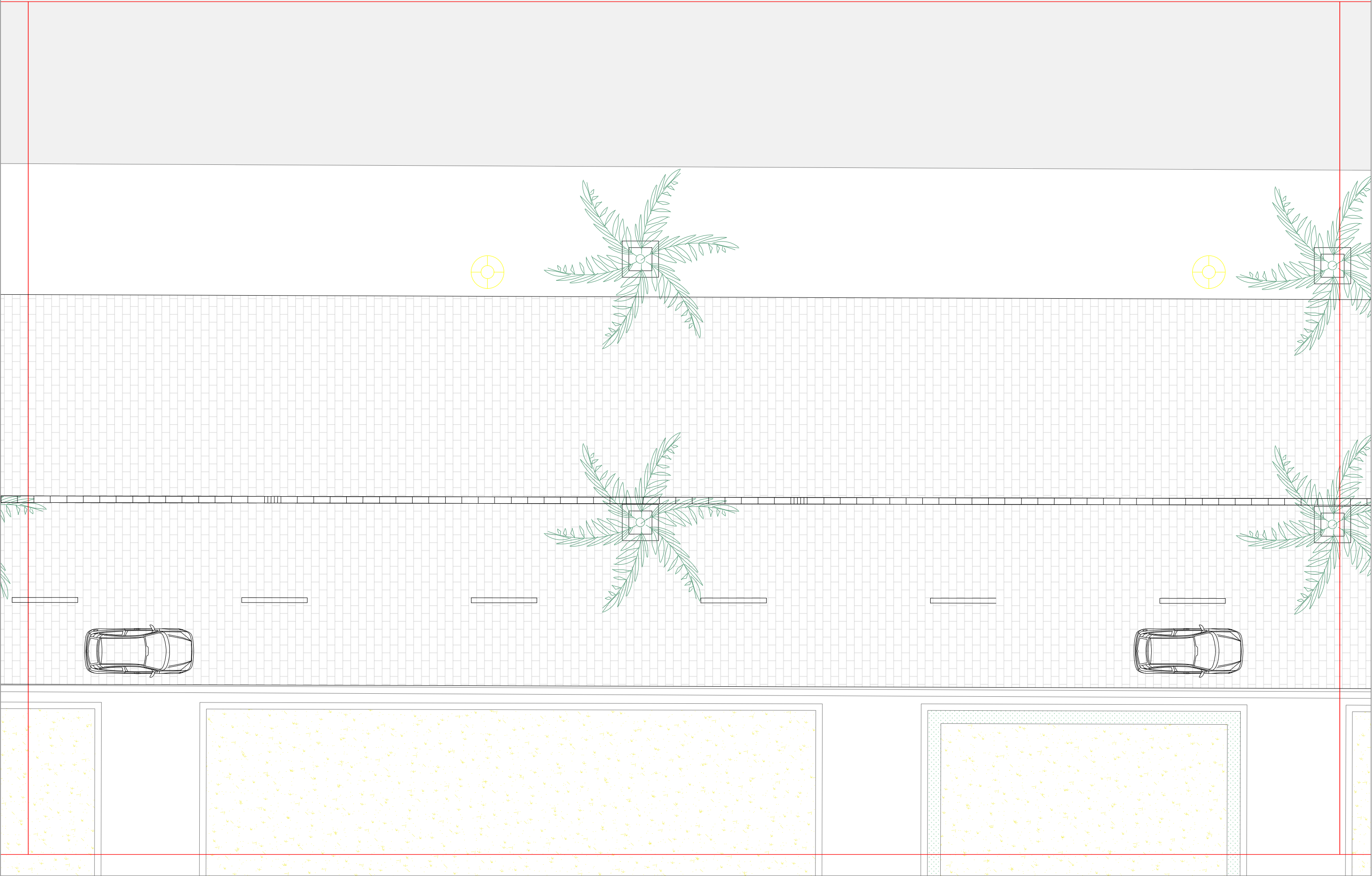
ESCALA

1:100

00 01 03 05

Nº HOJA

1



LEYENDA

EDIFICACIONES

PALMERAS EXISTENTES ACTUALMENTE

SEMAFORO INTERMITE COLOR AMBAR

PAVIMENTO DE BALDOSA DE HORMIGÓN

JARDINERAS

DELIMITACIÓN DE CADA HOJA

MACETERO DE FUNDICIÓN DÚCTIL

CONTENEDOR DE RESIDUOS

FAROLA

NOTA: El pavimento se encuentra resuelto con baldosa de hormigón. Por otro lado, se coloca una rigola central para la evacuación de agua y llevara las aguas a sumideros dispuestos cada 15 metros. Además las salidas de garaje tienen delimitados dos carriles para poder permitir la salida y entrada simultanea. Las salidas estan delimitadas con balaros de fundicion ductil

FIRMA

AUTOR

TRABAJO FIN DE GRADO

DIMO GEORGIEV DIMOV

ESTUDIO DE ALTERNATIVAS PARA LA REORDENACIÓN DE LA CIRULACIÓN Y ADECUACIÓN DE LA RED DE CARRILES BICI EN EL PASEO DE LA ALAMEDA, ENTRE LA GLORIETA DE VIVEROS Y LA GLORIETA DEL PUENTE DEL ÁNGEL CUSTODIO, EN LA CIUDAD DE VALENCIA

TITULACIÓN

GRADO EN INGENIERIA DE OBRAS PÚBLICAS

PLANO

ESCALA

DETALLE ZONA PEATONALIZADA

1:100

Nº HOJA

2

00

01

03

05

