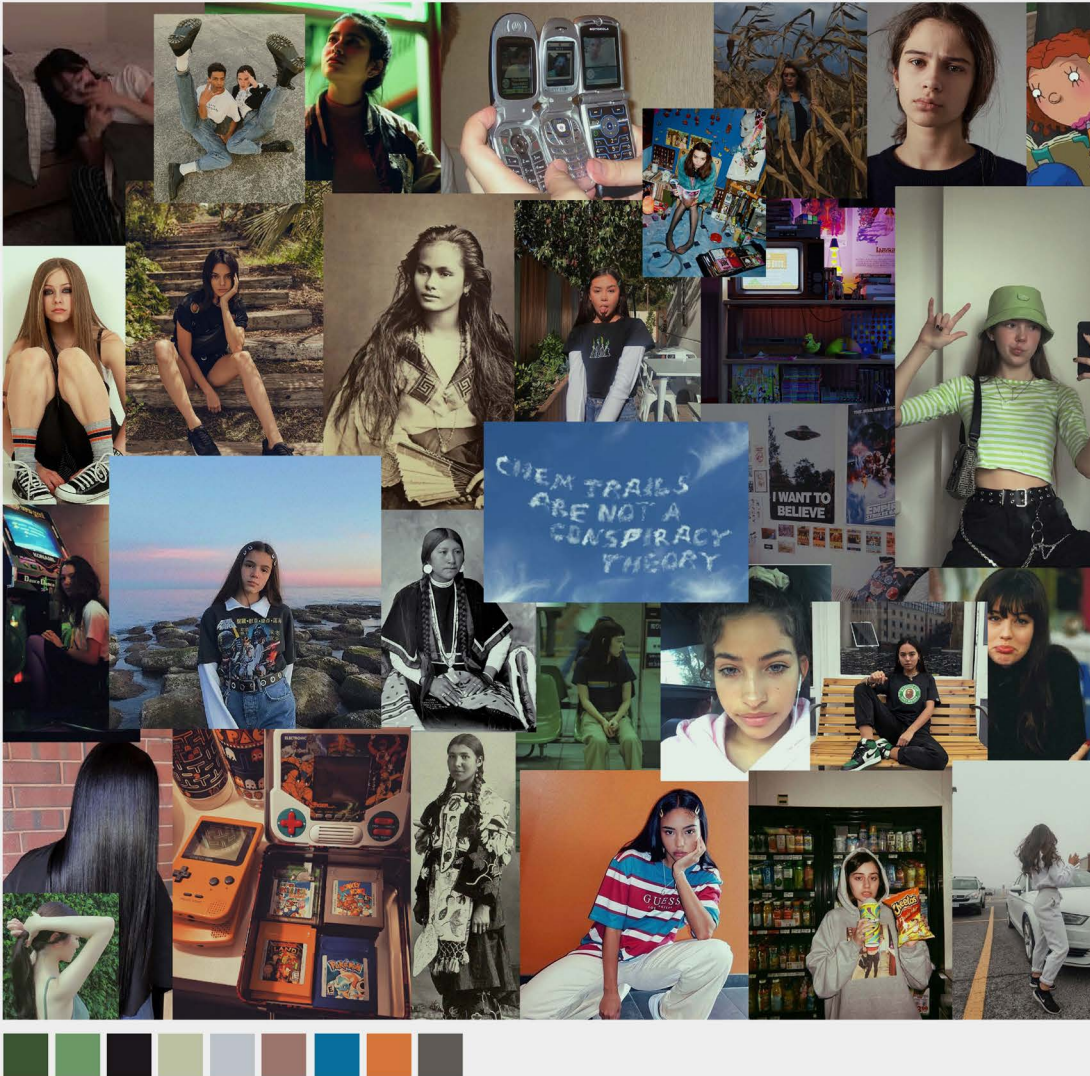


The background is a landscape painting. It features rolling hills in shades of brown and tan. The sky is a pale, overcast grey, with several white, diagonal streaks that resemble contrails or light trails. In the foreground, several power lines and utility poles are visible, extending from the bottom left towards the center. The overall mood is somber and industrial.

# CHEMTRAILS

ARTBOOK  
SILVIA GORCHAKOVA



Chem	Sensación		Sexo		Estado	Edad	Animal	Forma	Color	Objeto
	+	-	f	m						
Bondad	●		●		FUERTE	14	ÁGUILA	△	■	FLOR
Inteligencia	●		●		FUERTE	17	SERPIENTE	□	■	CALCULADORA
Miedo		●	●		MEDIO	8	PALOMA	○	■	MANTEL
Amor	●		●		FUERTE	20	LORO	○	■	TÉ
Pereza	●		●		FUERTE	16	GATO	○	■	PATATA FRITA
Tranquilidad		●	●		DÉBIL	14	PERRO	△	■	MECHERO
Tristeza	●		●		MEDIO	8	LOBO	□	■	RADIO
Crueldad		●	●		DÉBIL	5	GASELA	○	■	NUBE
Risa	●		●		MEDIO	11	HIENA	△	■	PETA-ZETA
Amargura		●	●		DÉBIL	7	PEZ	○	■	PERCHA
Desconfianza	●		●		FUERTE	25	RATA	∩	■	CUBO DE RUBIK
Inseguridad	●		●		FUERTE	15	HERIZO	∩	■	VENTANA
Locura		●	●		MEDIO	12	RANA	△	■	GAMEBOY
Rebeldia	●		●		FUERTE	16	GATO	□	■	DIENTE
Duda	●		●		FUERTE	14	GATO (CALLEJERO)	☆	■	LUPA

Moodboard y tabla de correspondencias de Chem.

El moodboard ha sido realizado en funcion de los resultados de las relaciones metafóricas obtenidas en el cuadro de correspondencias.



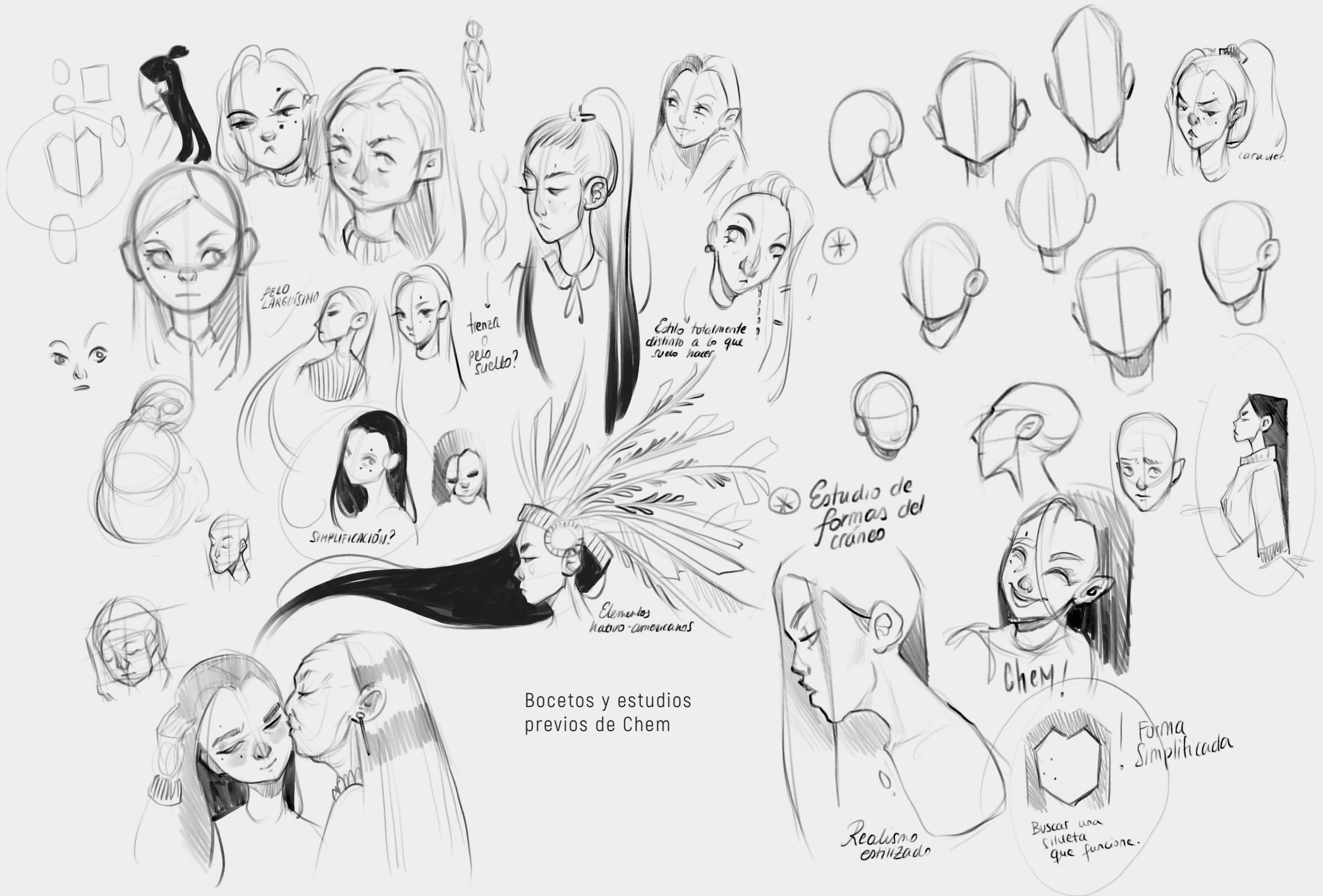
Ivy	Sensación		Sexo.		Estado	Edad	Animal	Forma	Color	Objeto
	+	-	f	m						
Bondad	●		●		FUERTE	5	CACHORRO	○		PELUCHE
Inteligencia	●		●		MEDIO	13	CASTOR	△		DESTORNILLADOR
Miedo		●	●		DÉBIL	10	PERRO	□		VALLA
Amor	●		●		FUERTE	3	CONEJO	○		BUFANDA
Pereza		●	●		DÉBIL	8	CANGURO	△		BICI
Tranquilidad		●	●		DÉBIL	3	CANGREJO	☞		RUEDA DE HÁMSTER
Tristeza		●	●		DÉBIL	5	GATTITO	○		CAJITA
Crueldad		●	●		DÉBIL	9	CAPIBARA	○		DATITO DE GOMA
Risa	●		●		FUERTE	5	ARDILLA	□		MICRÓFONO
Amargura		●	●		DÉBIL	3	HAMSTER	○		CHUCHE
Desconfianza		●	●		DÉBIL	5	DODO	○		CACAHUETE
Inseguridad		●	●		DÉBIL	3	DELFIN	△		GAFAS ROSA
Locura	●		●		FUERTE	13	CABRA	☆		ALGODÓN DE AZUCAR
Rebeldia	●		●		MEDIO	15	ZORRO	△		BALÓN DE BASKET
Duda		●	●		DÉBIL	4	PERRO	□		PAPELERA

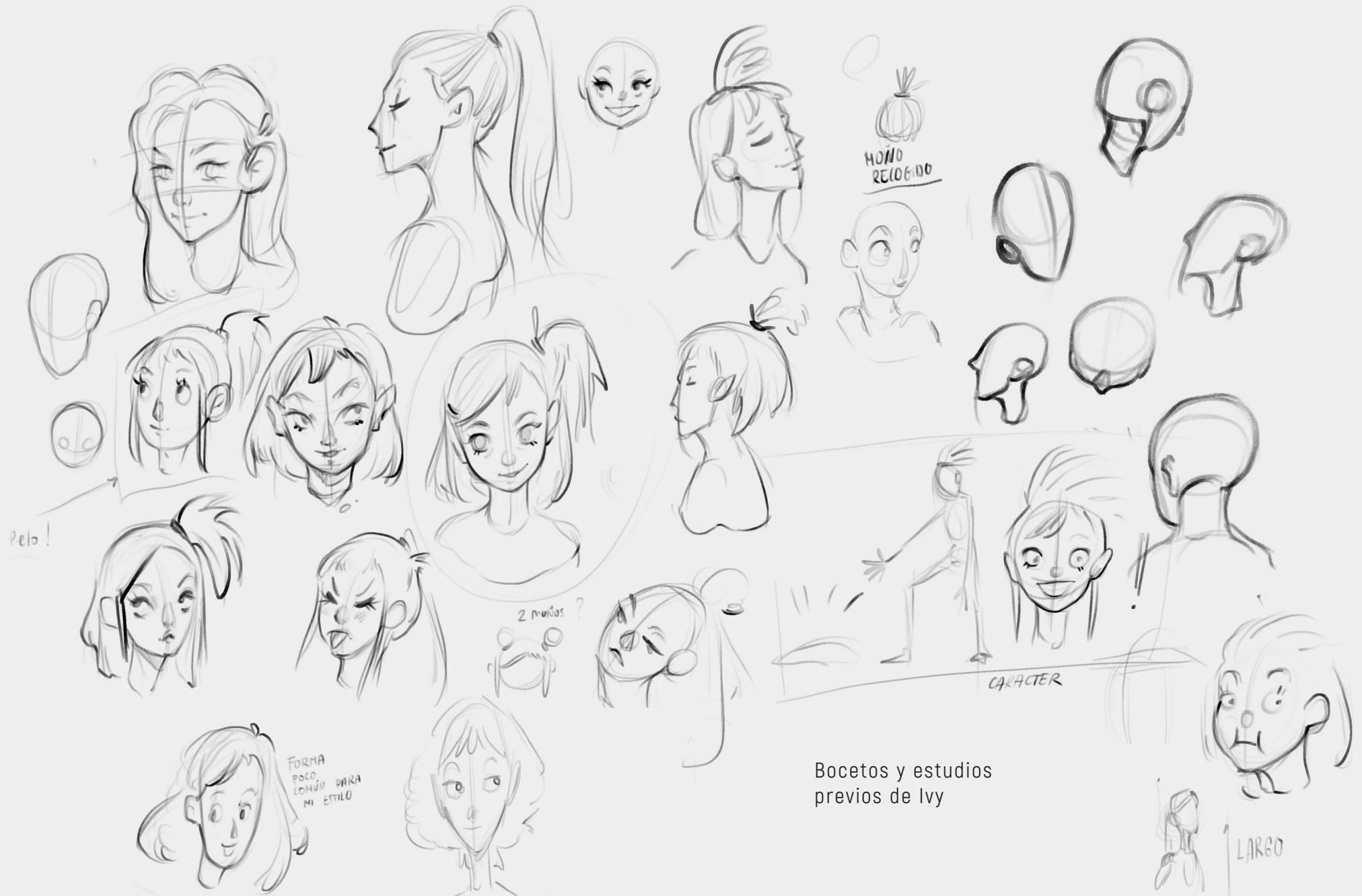
Moodboard y tabla de correspondencias de Ivy.



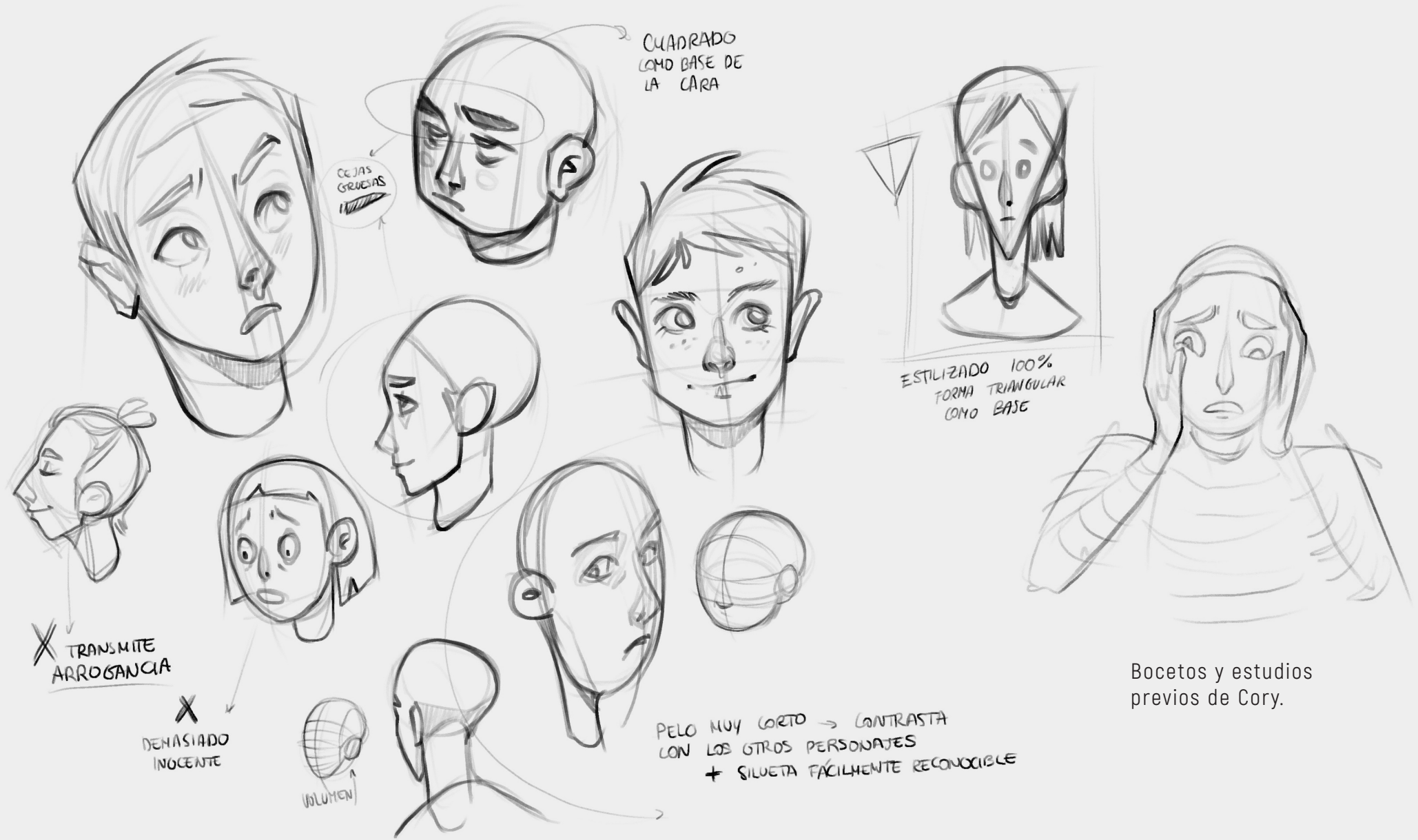
Cory	Sensación		Sexo		Estado	Edad	Animal	Forma	Color	Objeto
	+	-	f	m						
Bondad	●		●		FUERTE	12	CABALLO	□	■	ESCUUDO
Inteligencia	●		●		FUERTE	35	BÚHO	□	■	LIBRO
Miedo	●		●		FUERTE	50	GALLINA	✱	■	HIELO
Amor	●		●		FUERTE	50	ELEFANTE	○	■	ÁLBUM DE FOTOS
Pereza		●	●		DÉBIL	20	RATÓN	▭	■	COCHE
Tranquilidad	●		●		MEDIO	35	TIGRE	△	■	LÁPIZ
Tristeza	●		●		MEDIO	18	VACA	◊	■	PLANTA
Crueldad		●	●		DÉBIL	5	GUSANO	○	■	JERSEY DE LANA
Risa		●	●		MEDIO	17	HURÓN	▭	■	HUEVO FRITO
Amargura	●		●		MEDIO	23	PALOMA	◊	■	VHS
Desconfianza	●		●		FUERTE	45	TOPO	〰	■	MEGÁFONO
Inseguridad	●		●		FUERTE	14	MOSCA	☆	■	HUESOS
Locura		●	●		DÉBIL	60	PEREZOSO	○	■	SOPA
Rebeldia		●	●		DÉBIL	40	PEZ	□	■	TELEVISIÓN
Duda	●		●		FUERTE	18	MONO	△	■	LÁMPARA

Moodboard y tabla de correspondencias de Cory.





Bocetos y estudios previos de Ivy

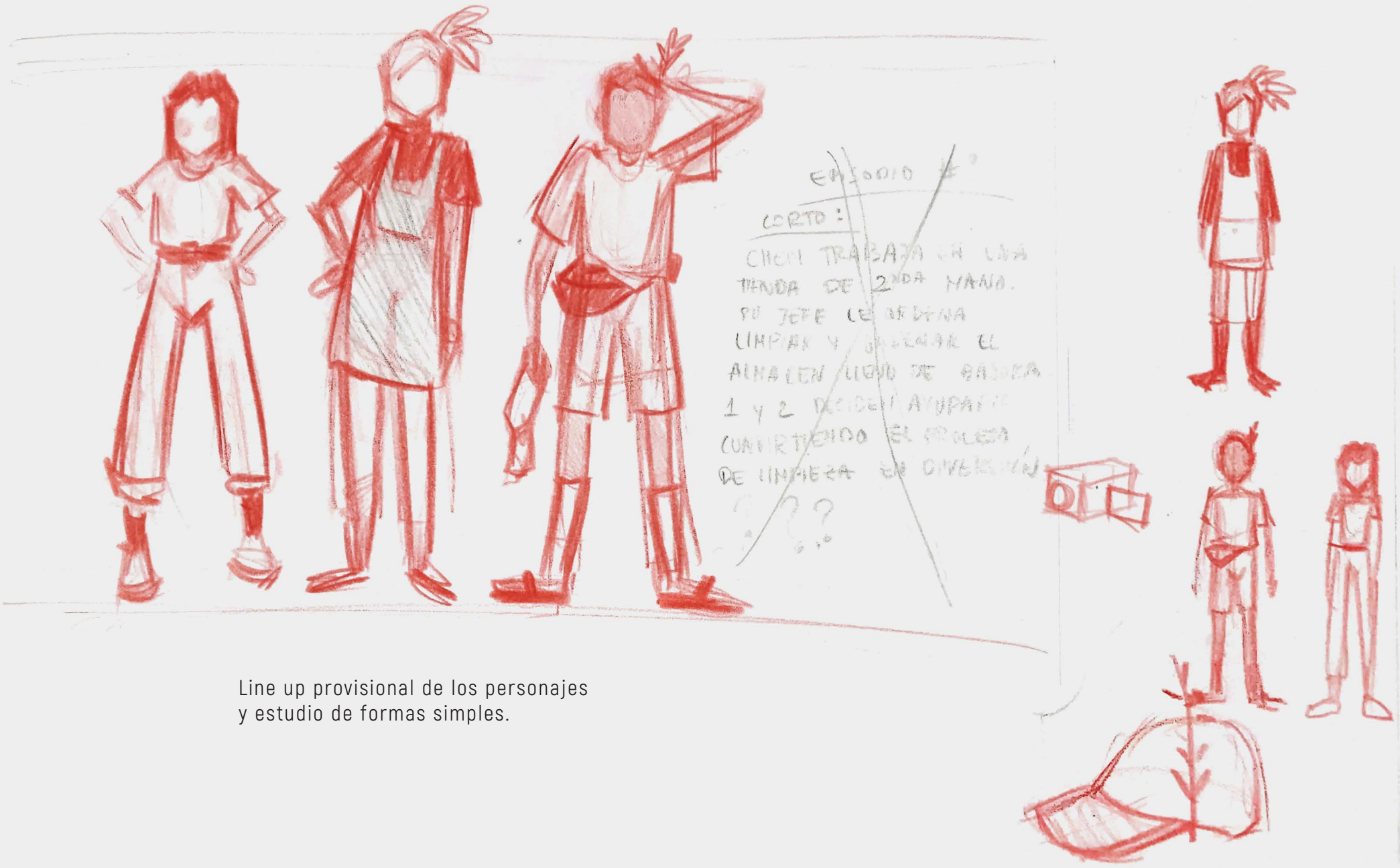


Bocetos y estudios previos de Cory.

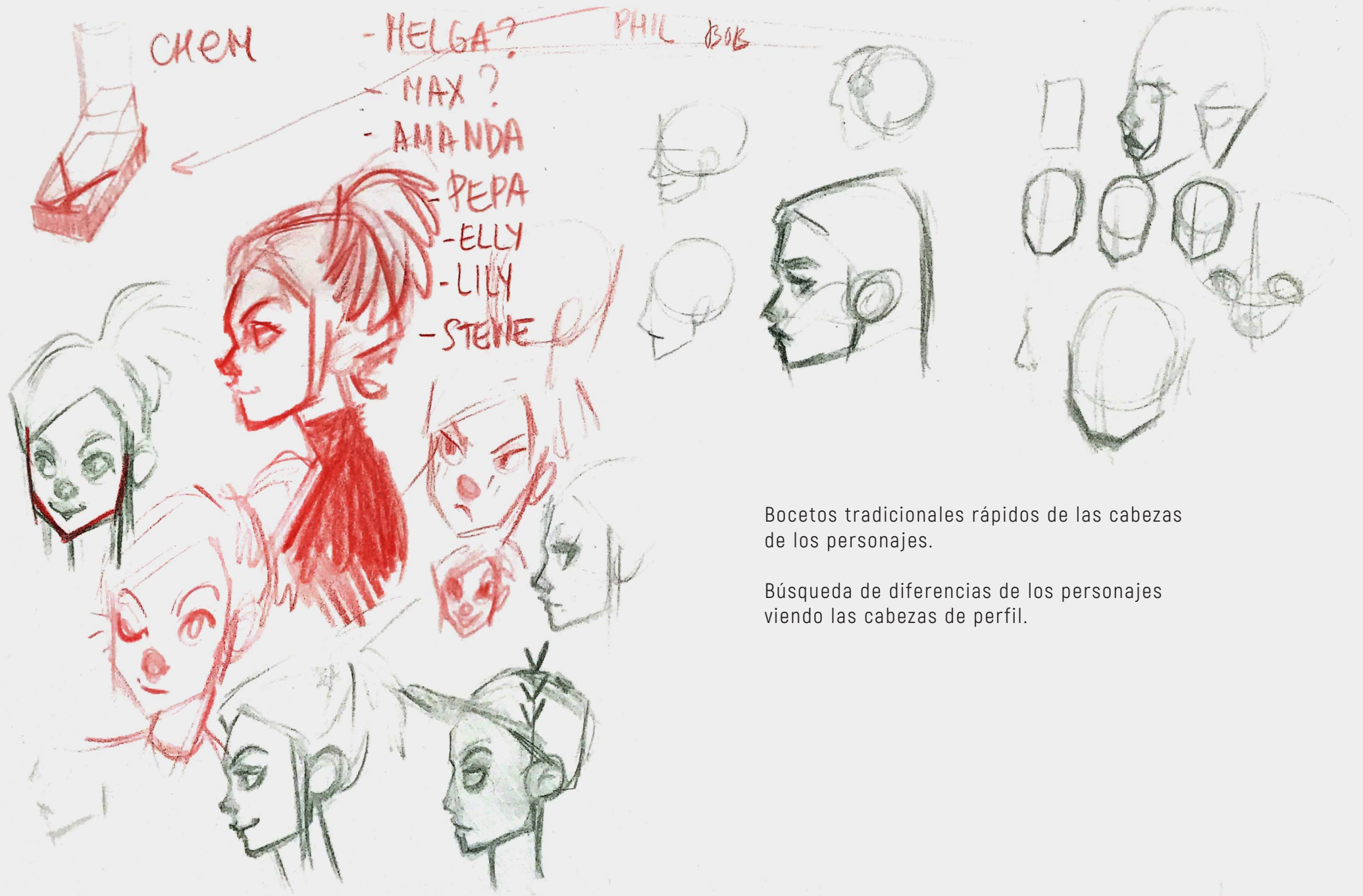


Bocetos y estudios tradicionales de los personajes y entornos.



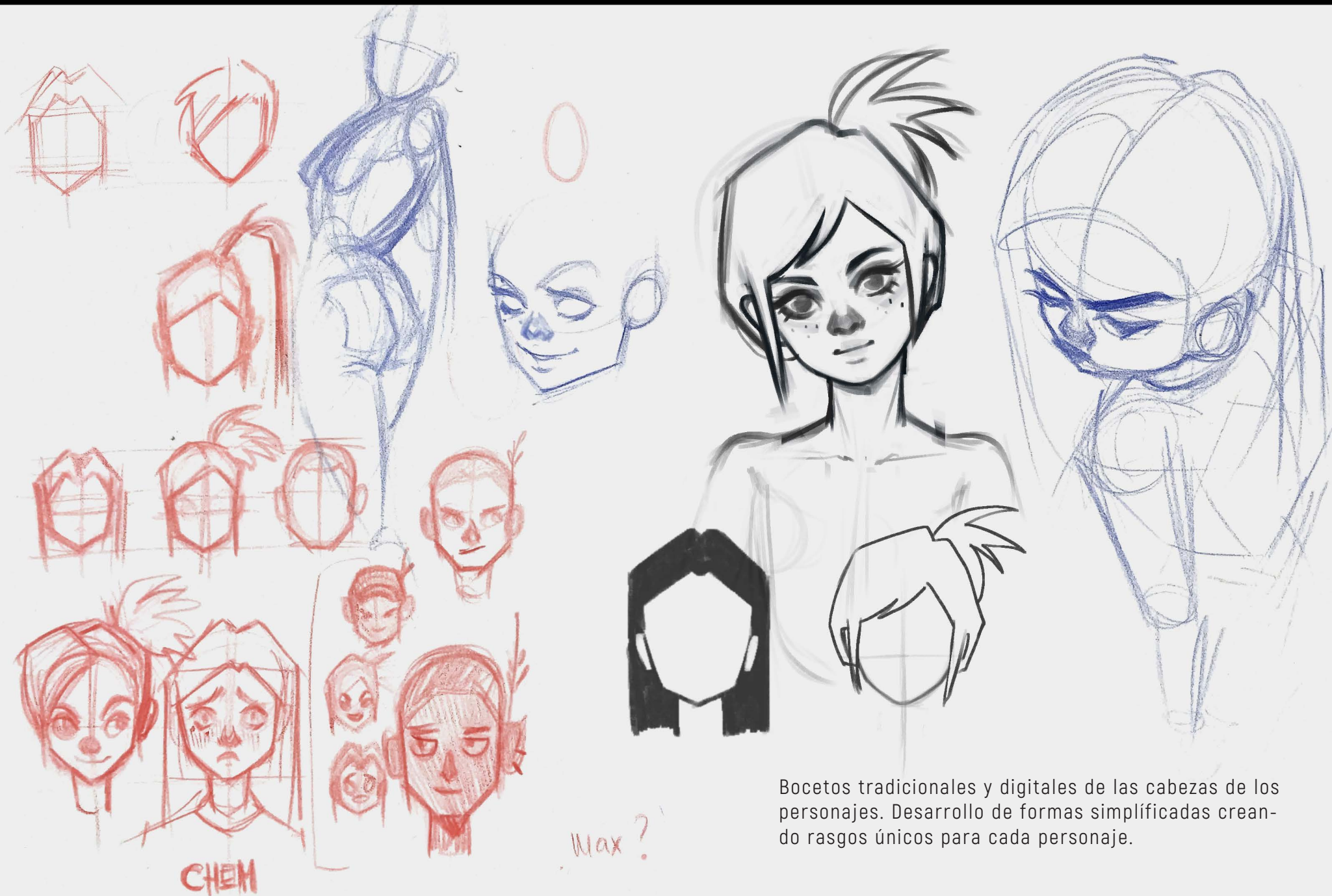


Line up provisional de los personajes y estudio de formas simples.

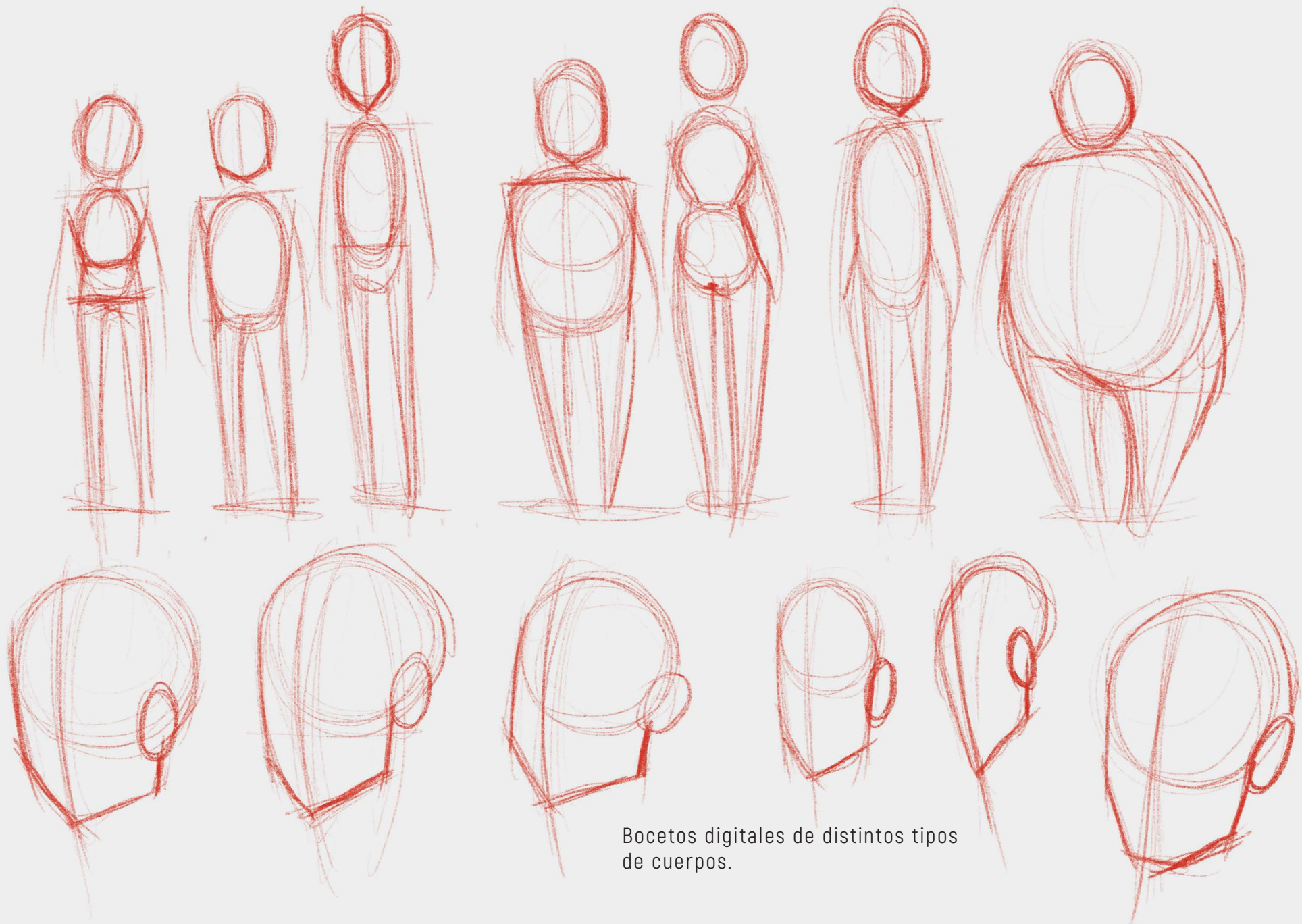


Bocetos tradicionales rápidos de las cabezas de los personajes.

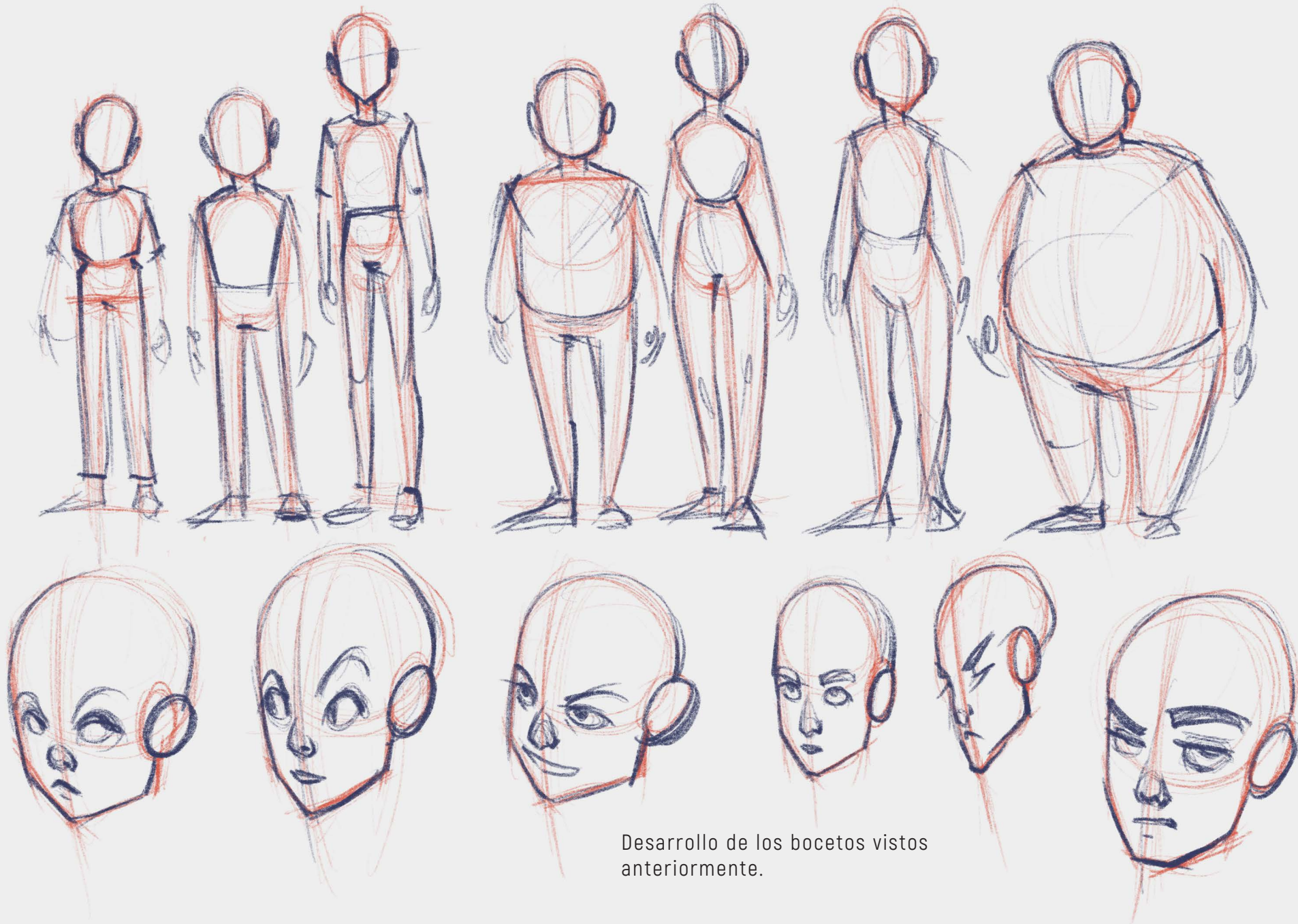
Búsqueda de diferencias de los personajes viendo las cabezas de perfil.



Bocetos tradicionales y digitales de las cabezas de los personajes. Desarrollo de formas simplificadas creando rasgos únicos para cada personaje.



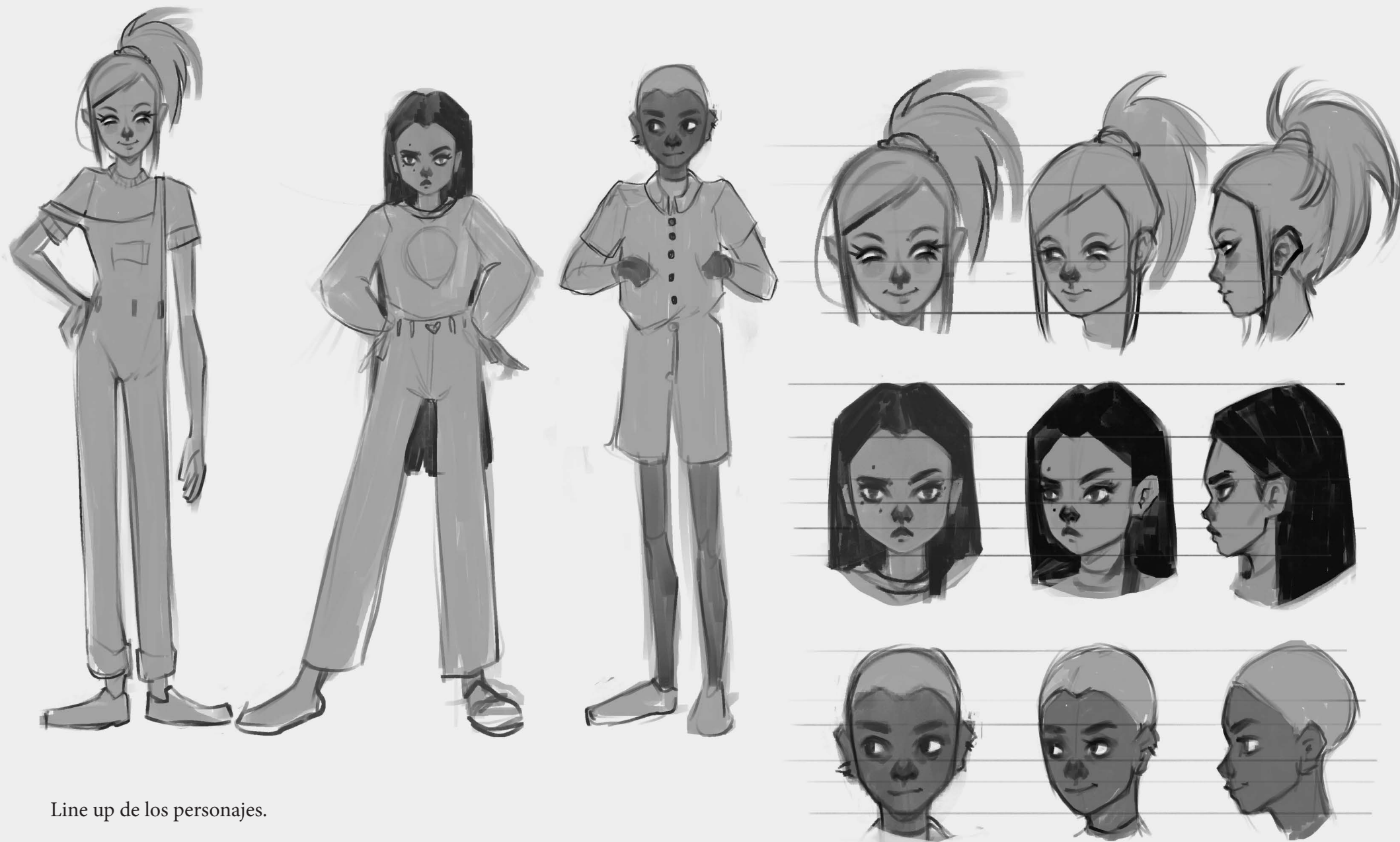
Bocetos digitales de distintos tipos de cuerpos.



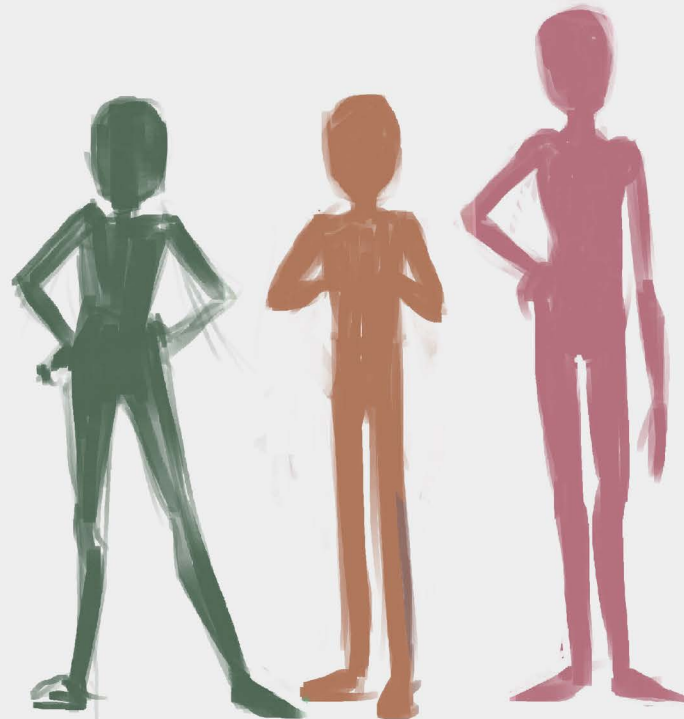
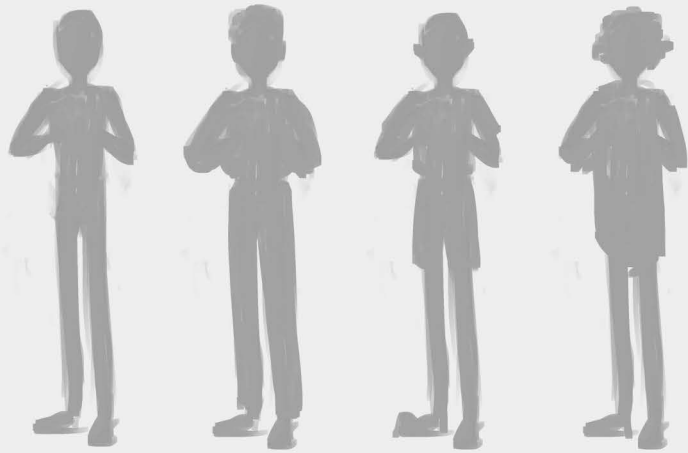
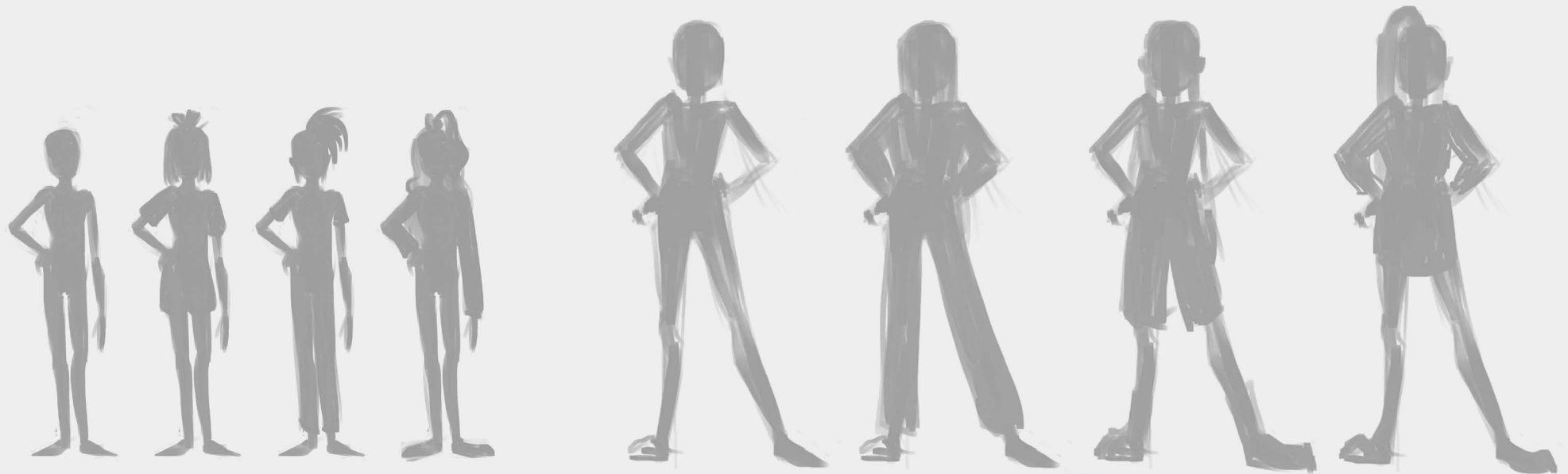
Desarrollo de los bocetos vistos anteriormente.



Variaciones en digital de peinados y tipos de pelo en los 3 personajes.



Line up de los personajes.

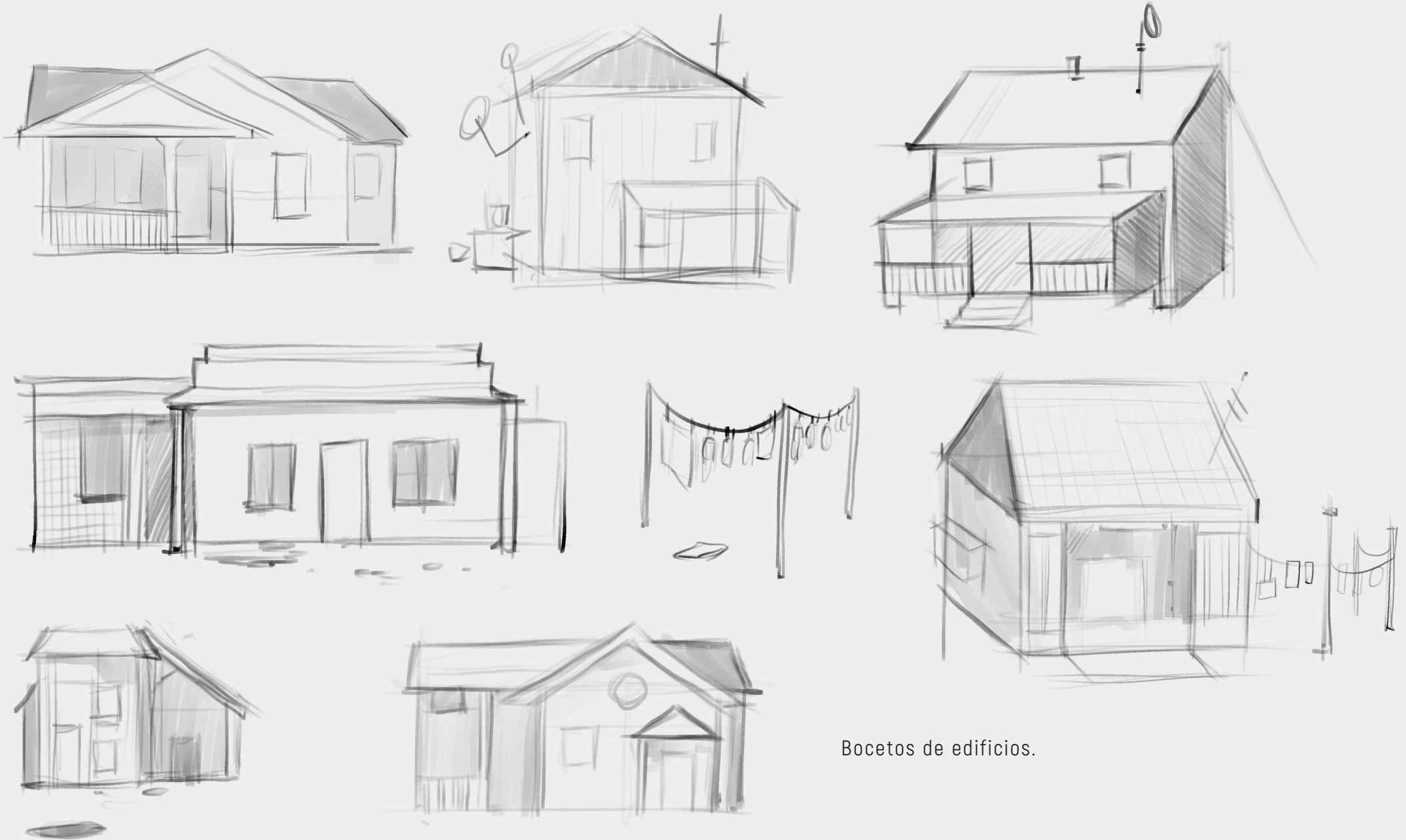


Variaciones en siluetas de los personajes sobre las bases simplificadas de los cuerpos.





Bocetos iniciales de los props. Objetos pertenecientes a Chem, entre los cuales: una consola de videojuegos portátil, un tamagochi, un poster, una bolsa de papas, accesorios de pelo, una mazorca de maíz, mochilas y un gadget portátil con el brazalete.



Bocetos de edificios.

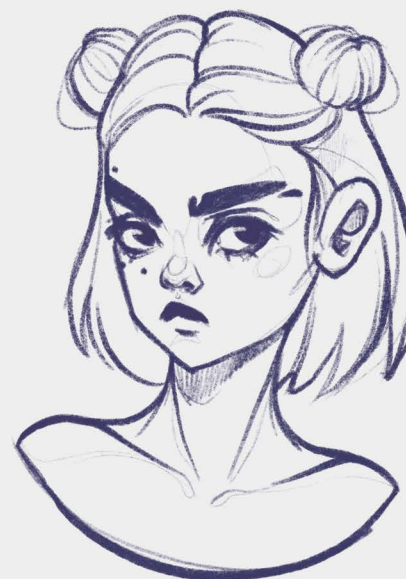
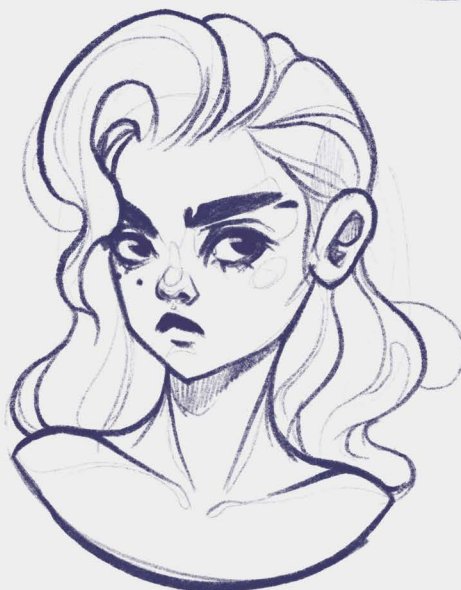
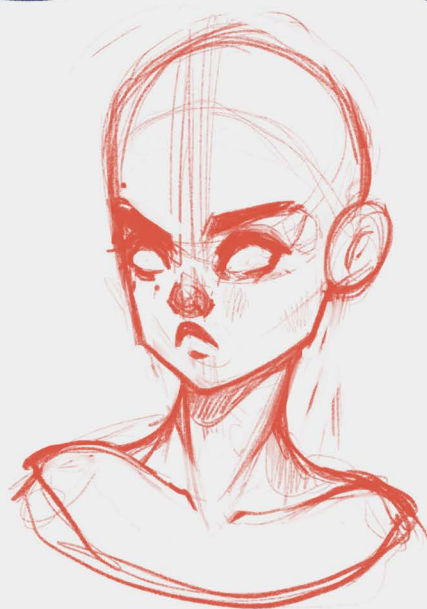
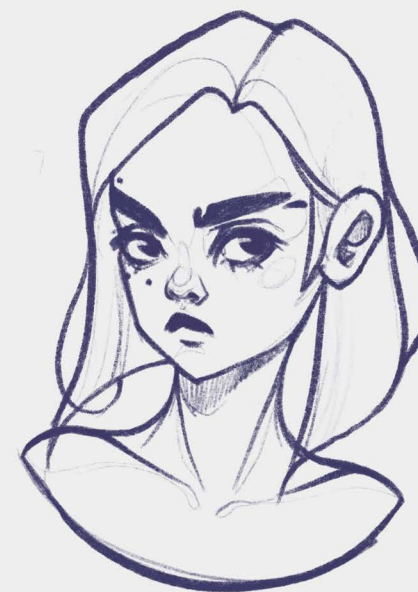
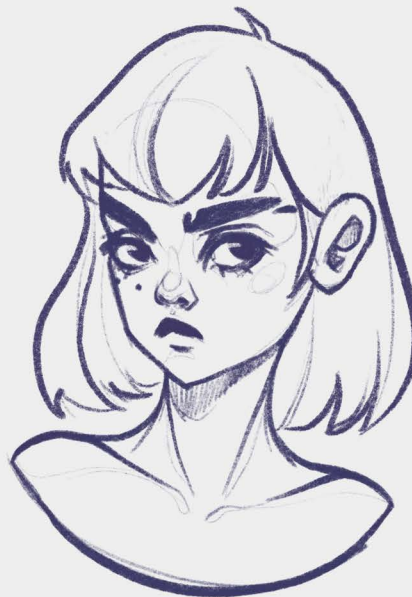
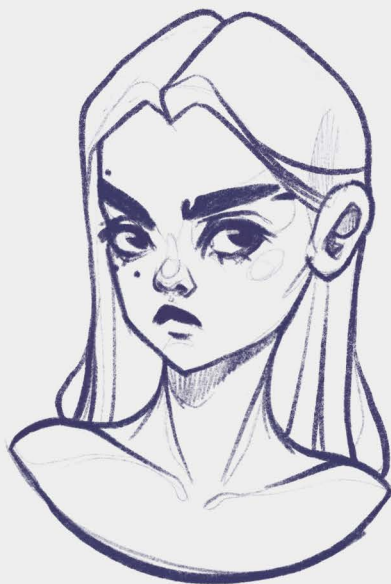
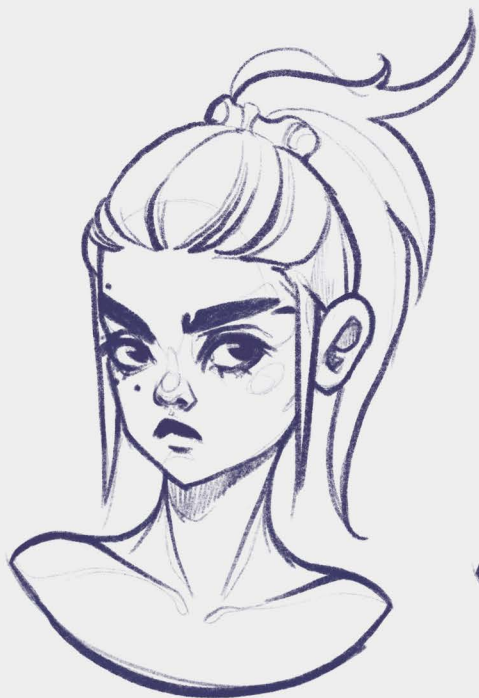


Diseño de logotipo para la multinacional misteriosa.

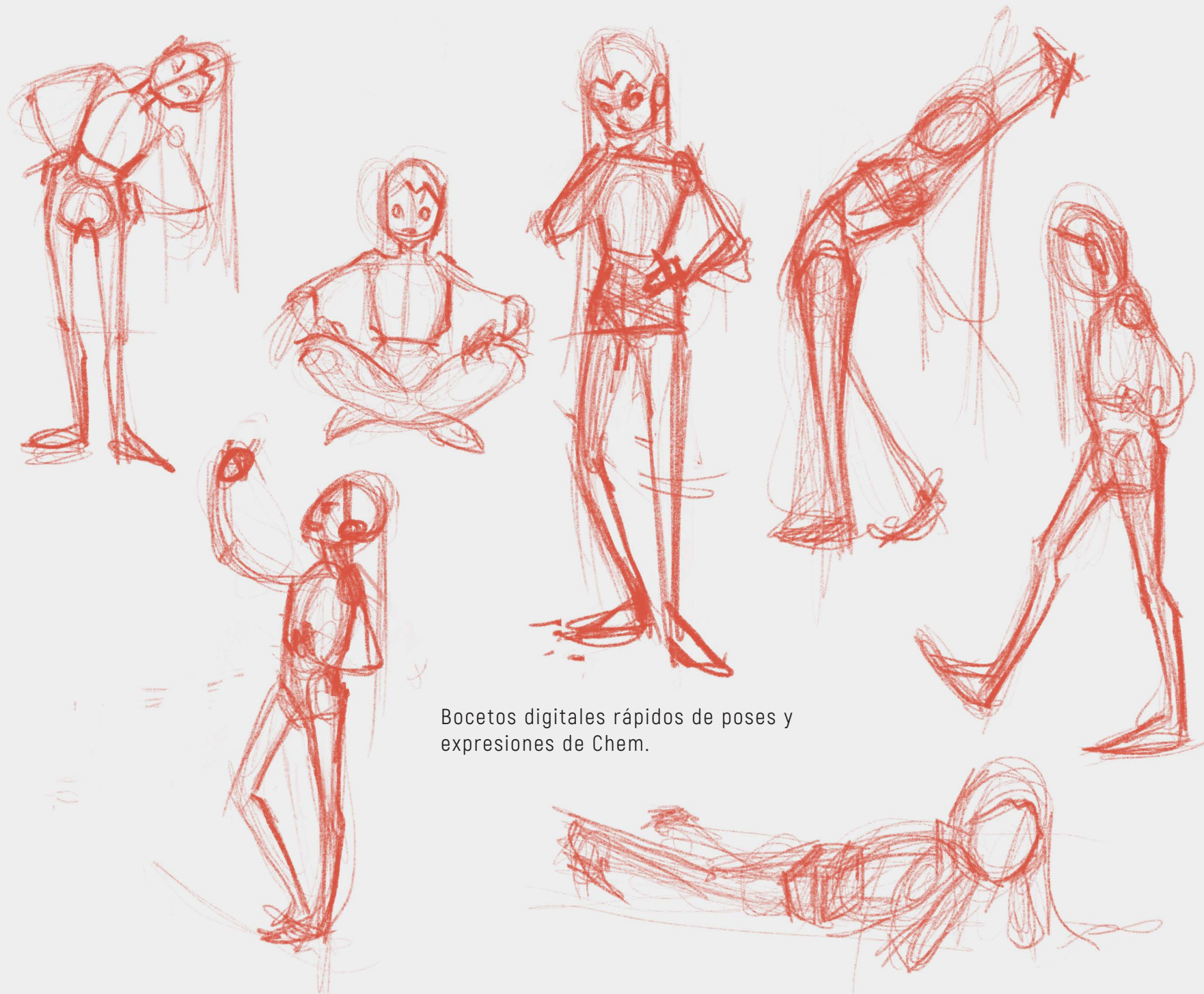


### Pruebas de color para los personajes de Chemtrails.

Se ha tratado de utilizar combinaciones de color muy distintas para que los personajes sean fáciles de identificar y distinguir.



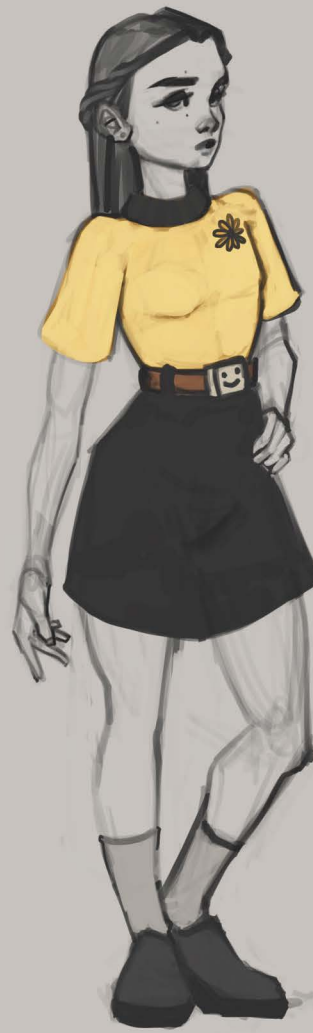
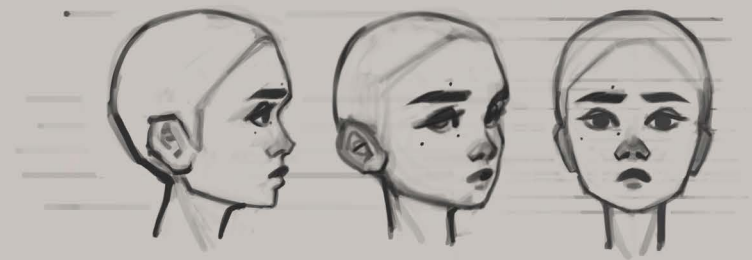
Estudio de peinados  
de Chem.



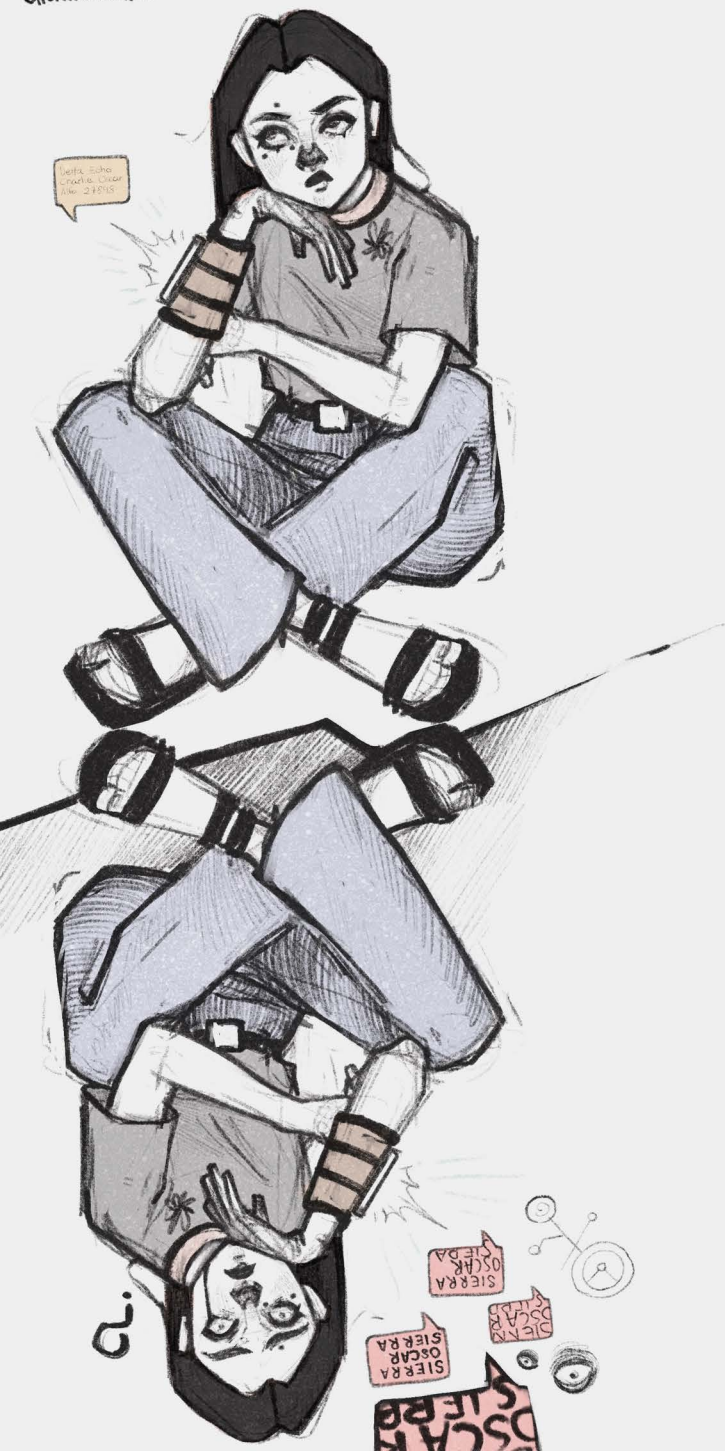
Bocetos digitales rápidos de poses y expresiones de Chem.

CHEM \*1

Pruebas y versiones de vestimenta de Chem.



CHEMTRAILS #2



A partir de aquí nos adentramos en el apartado de aproximaciones y artes finales.

A continuación, veremos las cartas de los personajes que ayudan a entender las formas con las que se construyen sus cuerpos y los detalles y rasgos importantes de cada uno de ellos.

Aunque estos diseños se considerarían el producto final de la producción, no descartamos que en el futuro desarrollo de la preproducción de la serie habría que volver a la fase de búsqueda y desarrollo de ideas en forma de bocetos. Nuestro rol como concept artist consiste tanto en ofrecer una serie de diseños que el proyecto requiera, como adaptarse al feedback y descartar o modificar las ideas existentes. Dentro de este proyecto de fin de grado damos por finales los diseños e ilustraciones que veremos a continuación.

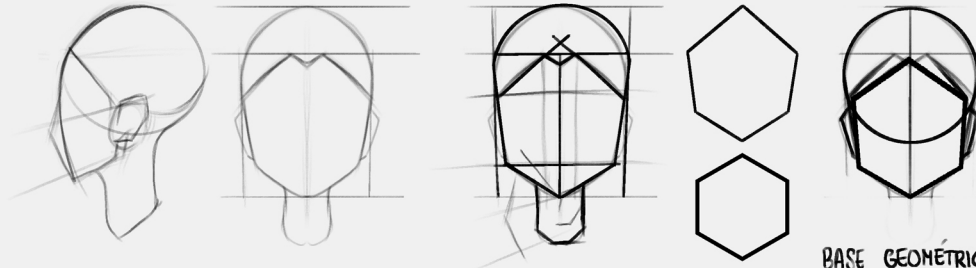




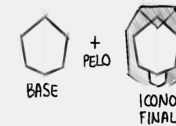
Chem

FORMA SIMPLIFICADA DE LA CARA

NORMAL



BASE GEOMÉTRICA SIMPLE



ESTRUCTURA

VOLUMEN



LONGITUD DE PELO



CEJAS GRUESAS  
 OJOS LIGERAMENTE INCLINADOS  
 PECAS FORMAN UN TRIANGULO



NORMAL o UN POCO BURLONA



LABIOS GRUESOS

LABIOS CONFORMADOS POR UNA SOMBRA SUAVE (LABIO SUPERIOR) Y UNA LÍNEA CORTA (LABIO INFERIOR)

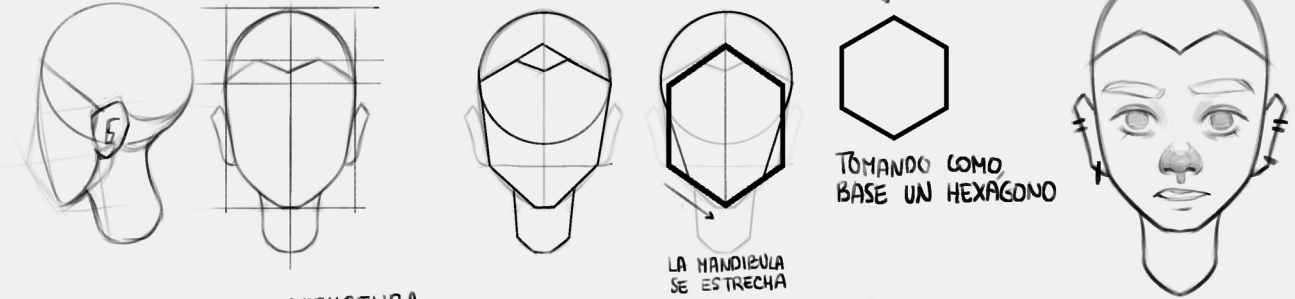


SIEMPRE MANTIENE LA LÍNEA DIAGONAL

Cory

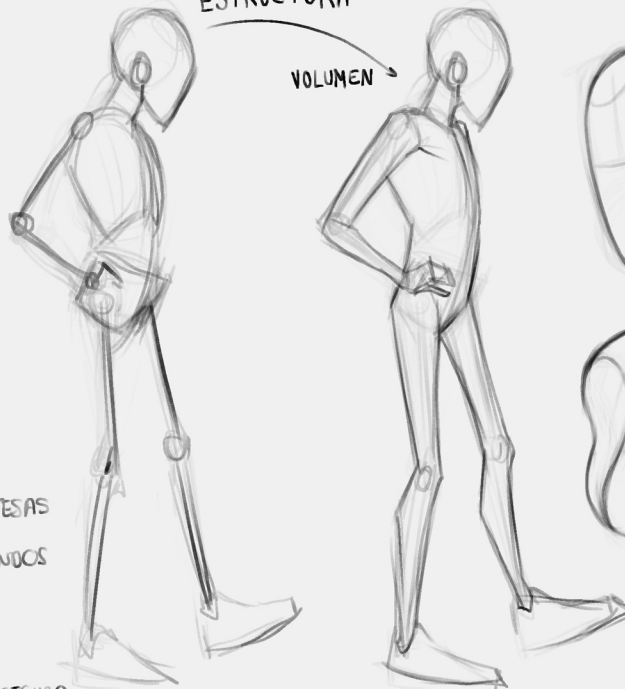


FORMA SIMPLIFICADA DE LA CARA



ESTRUCTURA

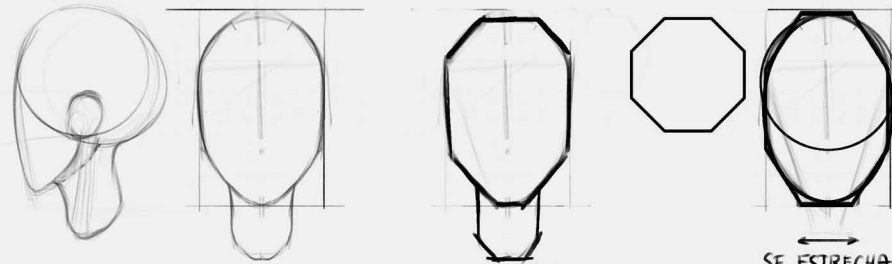
VOLUMEN



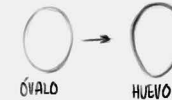
Ivy



FORMA SIMPLIFICADA DE LA CARA



SE ESTRECHA EN LA BARBILLA



ÓVALO

HUEVO

ESTRUCTURA

VOLUMEN



"JUDIA" ALARGADA

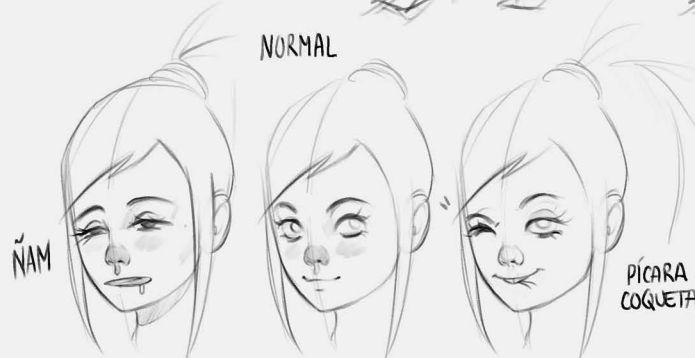
EXTREMIDADES LARGAS



OJOS REDONDOS + CEBAS FINAS

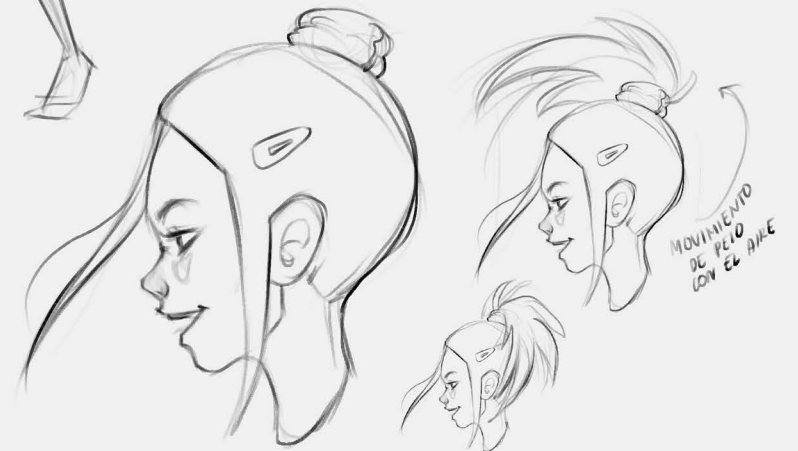
PARA ENFATIZAR LA 'CUTENESS' DE IVY EXAGERAR LAS ORIENTACIONES DE LOS ELEMENTOS DE LA CARA Y LA CAPEZA (OREJAS, OJOS, PELO)

NORMAL



PICARA COQUETA

MOVIMIENTO DE PELO CON EL ANGE

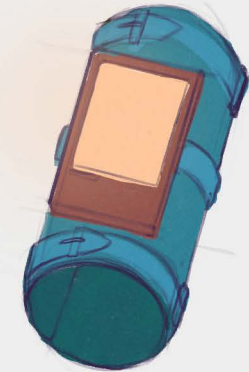
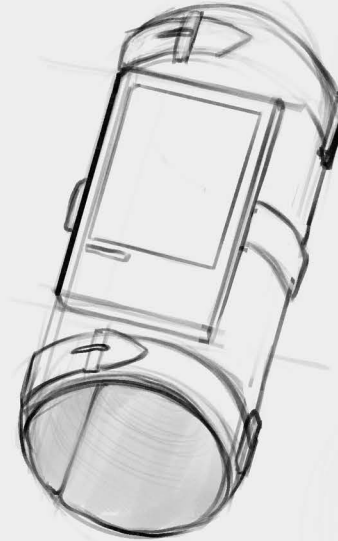
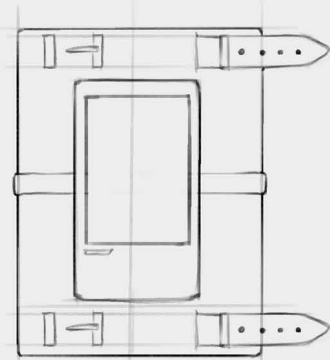
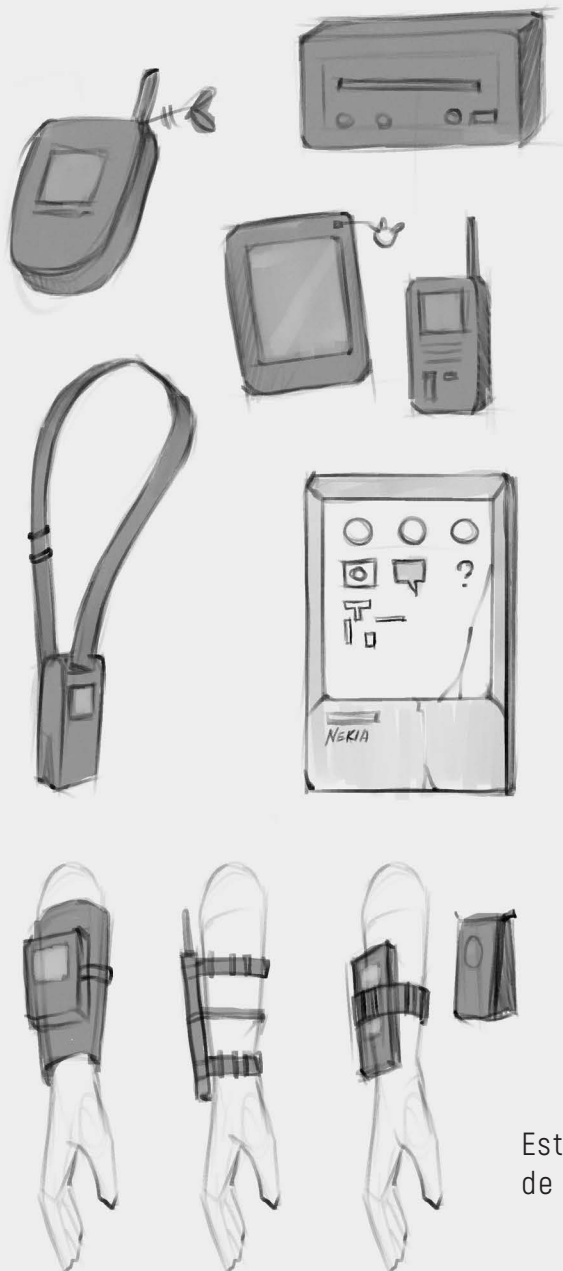


Diseño final de los personajes.





Aproximaciones finales de los props de Chem.



Estudios y aproximación final de uno de los props de Chem.



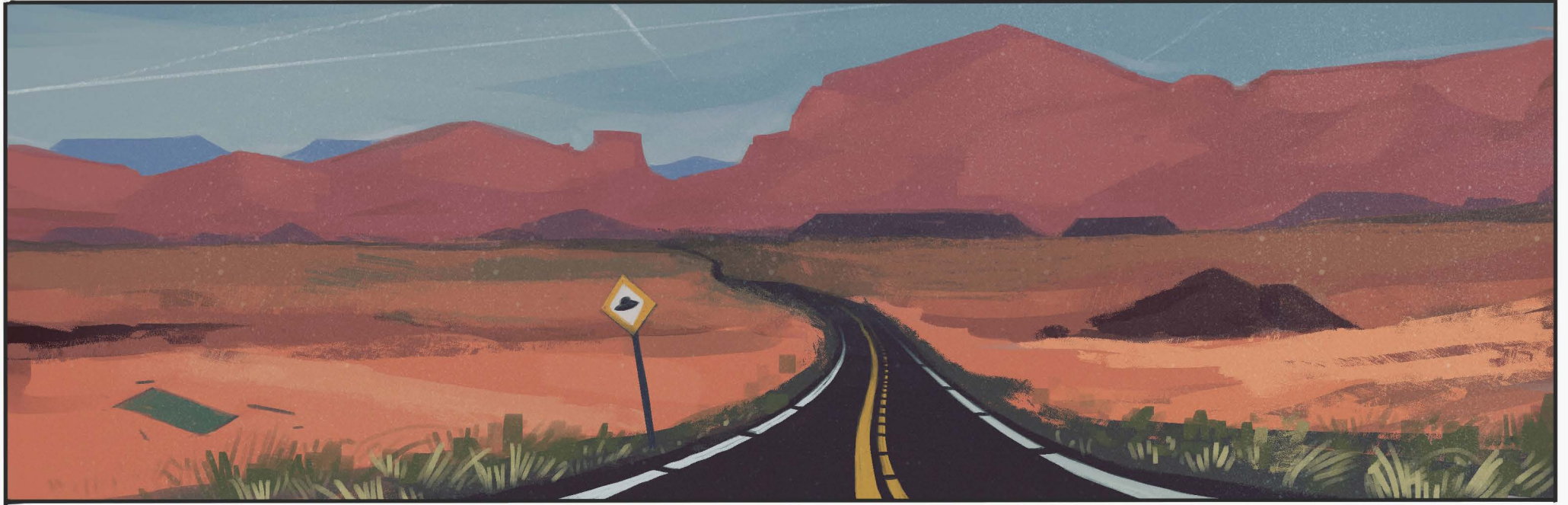
Aproximaciones finales de los props de Ivy.



Diseño final de la cabina automática de predicción de futuro que encontramos como una atracción más en la feria de verano de Scarsset.

El acabado se ha realizado de tal manera que se viese la textura desgastada de este artefacto misterioso. Así como los colores que se han usado reflejan la naturaleza siniestra de este objeto.





Aproximación I de paisaje de Scarsset junto a dos pruebas de color.



Aproximación II de paisaje de Scarsset junto a dos pruebas de color.



Aproximación III de paisaje de Scarsset junto a dos pruebas de color.



Aproximación final de la habitación de Chem junto a tres variaciones de color.

En esta encontramos algunos de los props desarrollados anteriormente, como el poster, la consola de videojuegos portátil y el gadget de Chem.



ARTE FINAL I.

El exterior de la casa de Chem iluminado por algo que el espectador no puede ver. En el cielo aparecen sombras o siluetas flotantes misteriosas.



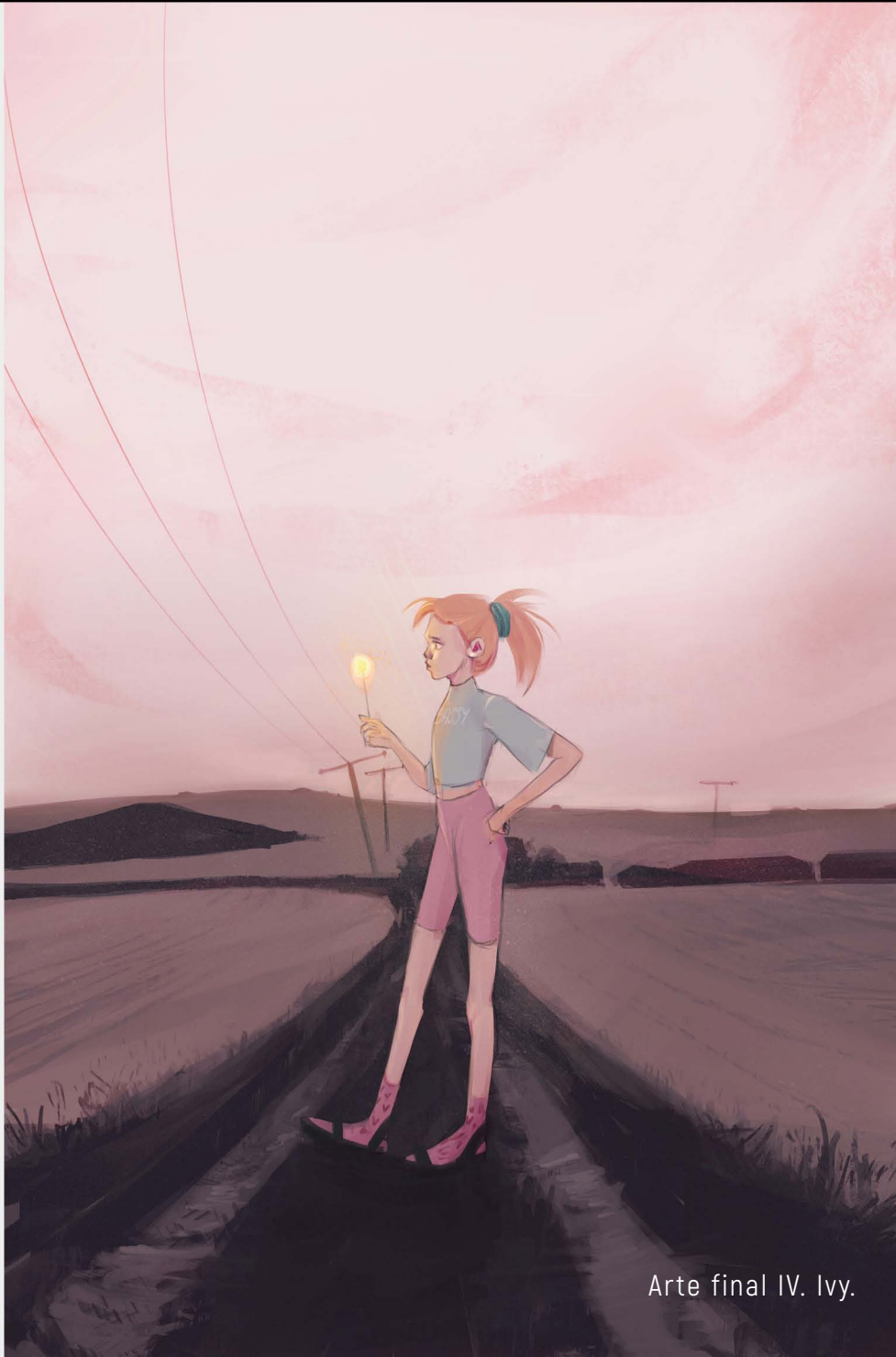
ARTE FINAL II.

Chem, con un sombrero de bruja, rodeada de calabazas con ojos y bocas recortadas para la celebración de Halloween.

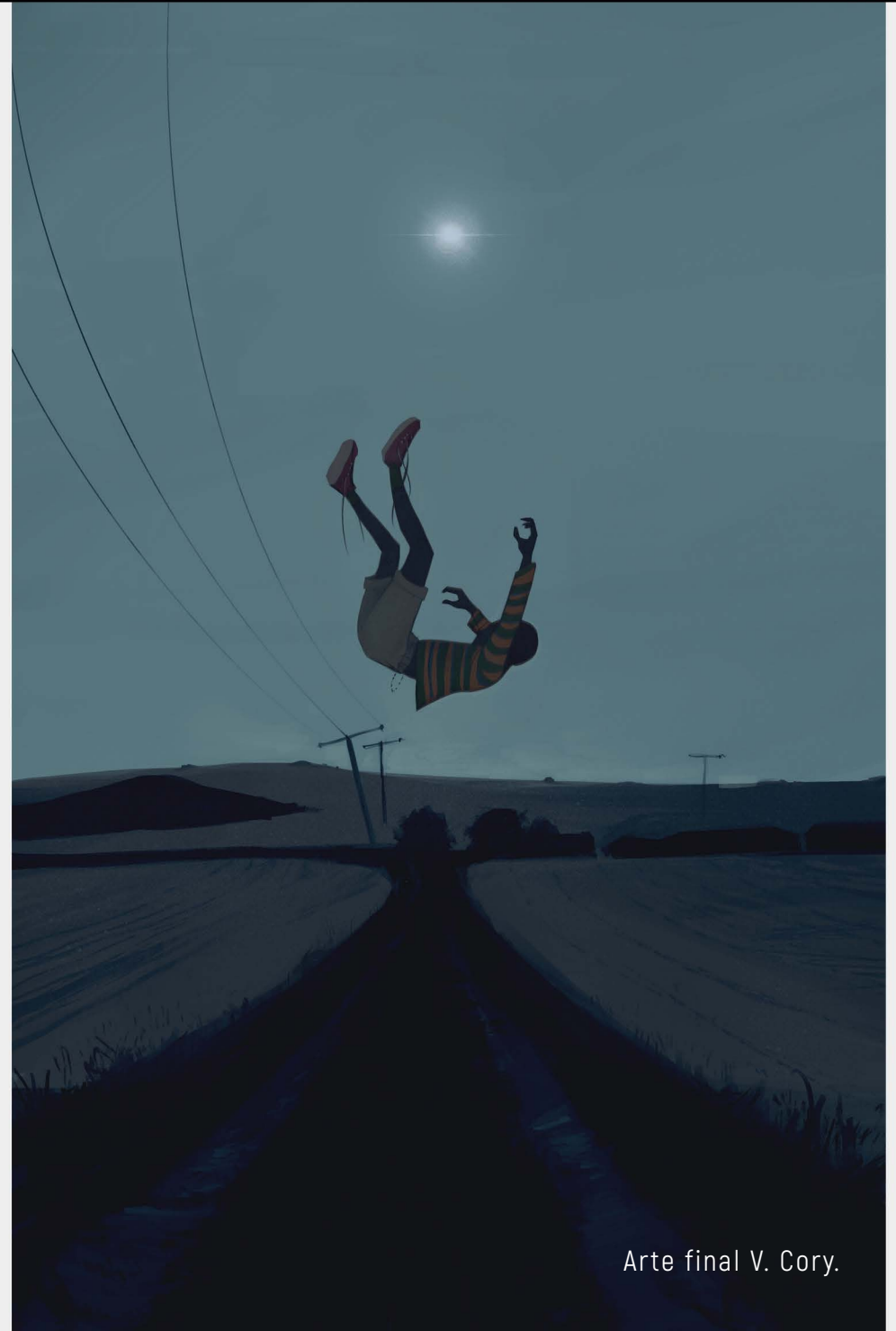


Arte final III.  
Chem jugando a la consola por la  
noche en el medio de un campo de  
maíz.





Arte final IV. Ivy.



Arte final V. Cory.





Arte final VI. Chem.

Arte final VII. Chem.





**GORCHART**



@GORCHART

GORCHART