

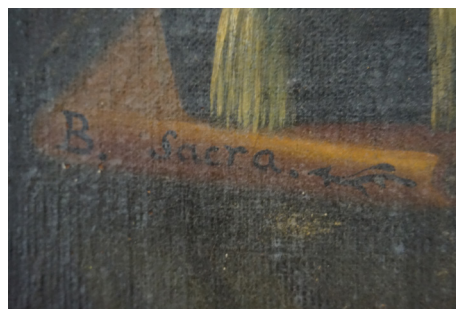
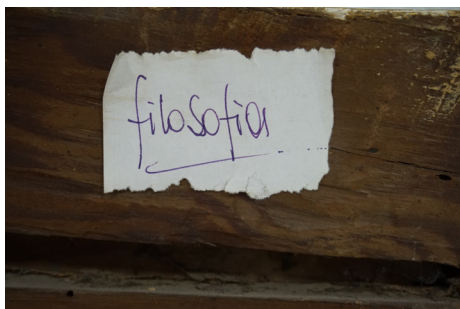
### 13.2. DOCUMENTACIÓN ADICIONAL DEL INVENTARIO

*Documentación fotográfica (Ref.- 1 N. Dcha. S.J.)*

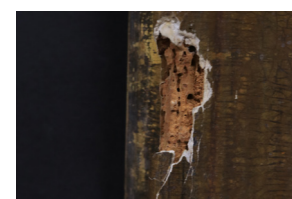
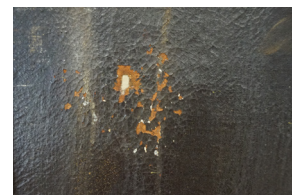
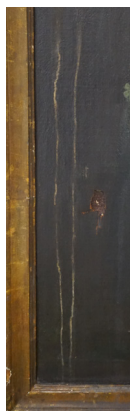
*Generales:*



*Inscripciones:*



*Características distintivas:*

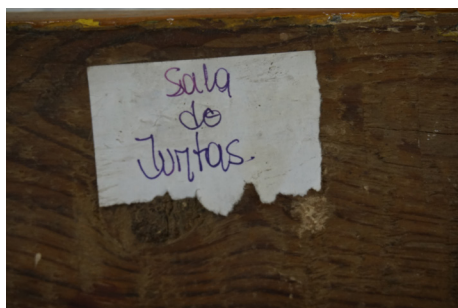


Documentación fotográfica (Ref.- 2 N. Dcha. S.J.)

Generales:



Inscripciones:



Características distintivas:





*Documentación fotográfica (Ref.- 3 N. Dcha. S.J.)*

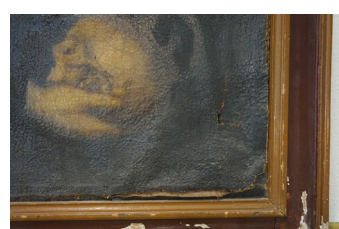
*Generales:*



*Inscripciones:*



*Características distintivas:*

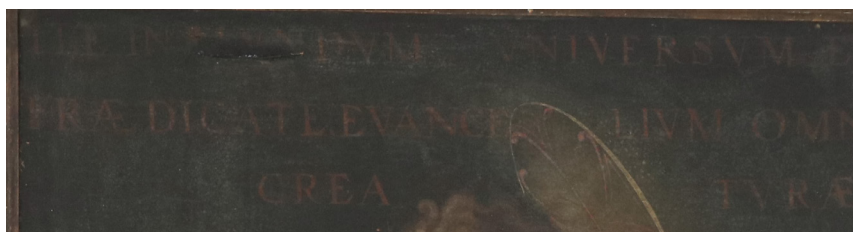
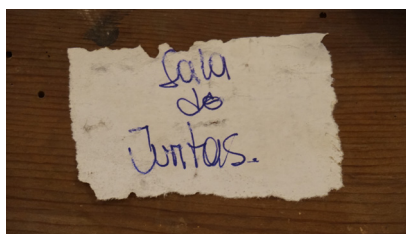


Documentación fotográfica (Ref.- 4 N. Dcha. S.J.)

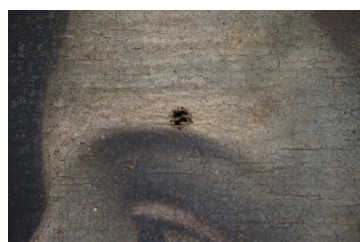
Generales:



Inscripciones:



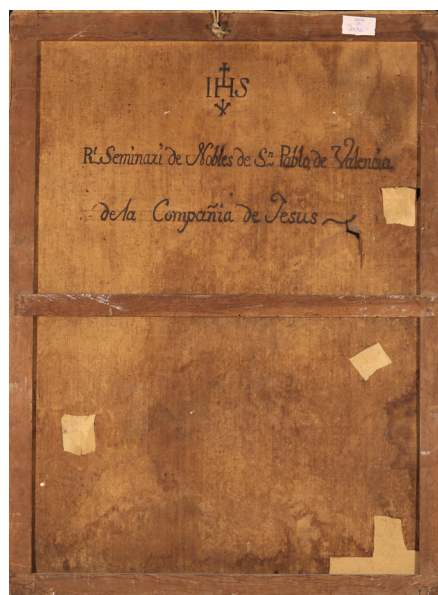
Características distintivas:



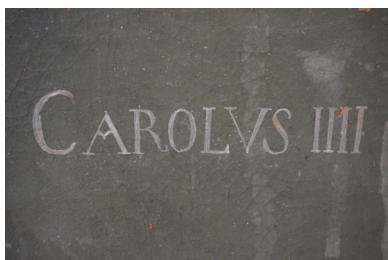


Documentación fotográfica (Ref.- 1 E. S.J.)

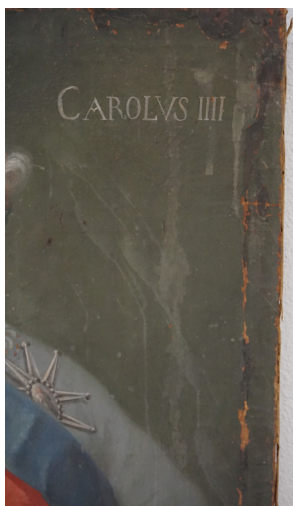
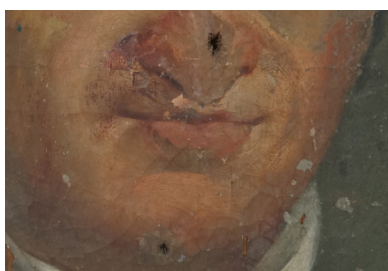
Generales:



Inscripciones:



Características distintivas:

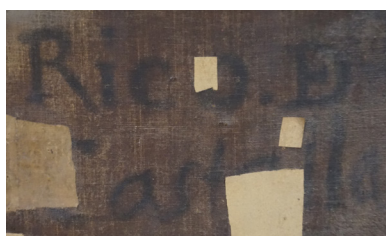
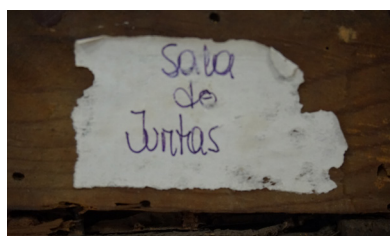


Documentación fotográfica (Ref.- 2 E. S.J.)

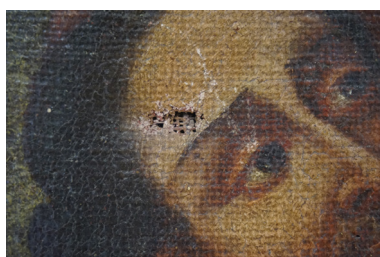
Generales:



Inscripciones:



Características distintivas:



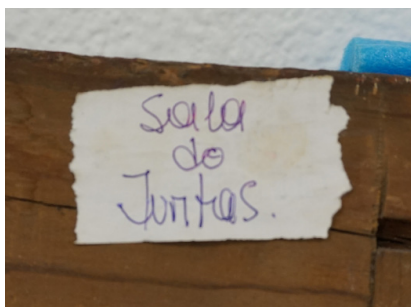


Documentación fotográfica (Ref.- 3 E. S.J.)

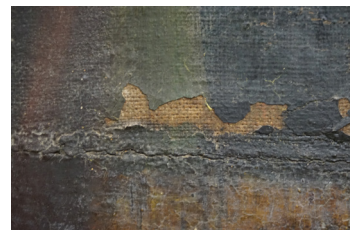
Generales:



Inscripciones:



Características distintivas:



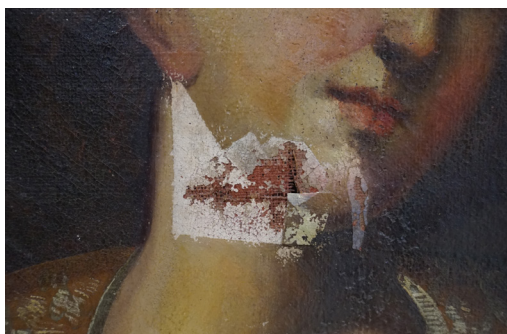
*Documentación fotográfica (Ref.- 1 S. S.J.)*

*Generales:*



*Inscripciones:*

*Características distintivas:*





Documentación fotográfica (Ref.- 2 S. S.J.)

Generales:



Inscripciones:

Características distintivas:

Documentación fotográfica (Ref.- 2 E. S.J.)

Generales:



Inscripciones:



Beato Alfonso Rodríguez, recibido en la Compañía de Jesus en este Colegio de  
S. Pablo de Valencia el día 31  
de enero de 1571.



Características distintivas:





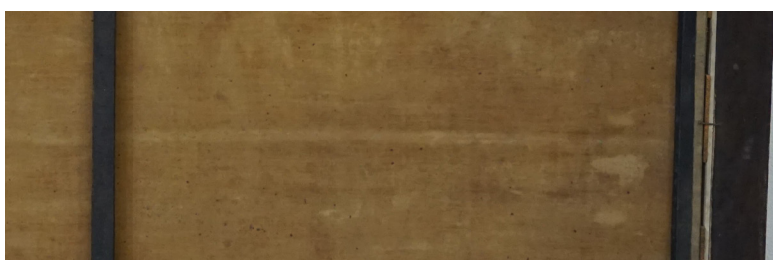
*Documentación fotográfica (Ref.- 4 S. S.J.)*

*Generales:*



*Inscripciones:*

*Características distintivas:*

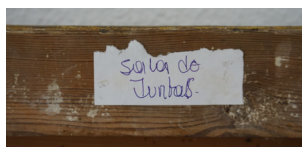


Documentación fotográfica (Ref.- 1 O. S.J.)

Generales:

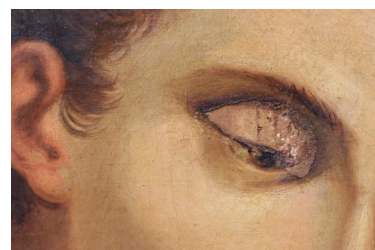


Inscripciones:



*S. Luis Gonzaga, de la Compañía de Jesus, ejemplar de inocencia y de penitencia,  
y protector de la juventud estudiosa.*

Características distintivas:





*Documentación fotográfica (Ref.- 2 O. S.J.)*

*Generales:*



*Inscripciones:*



*Características distintivas:*

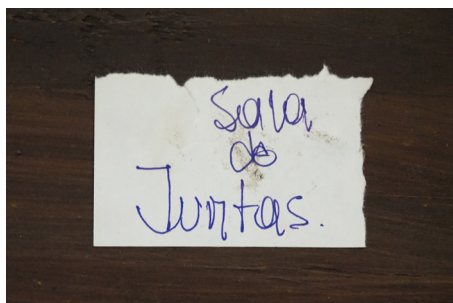


Documentación fotográfica (Ref.- 3 O. S.J.)

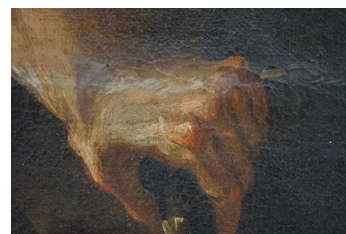
Generales:



Inscripciones:



Características distintivas:





*Documentación fotográfica (Ref.- 1 N. Izq. S.J.)*

*Generales:*



*Inscripciones:*



*Características distintivas:*



*Documentación fotográfica (Ref.- 2 N. Izq. S.J.)*

*Generales:*



*Inscripciones:*



*Características distintivas:*



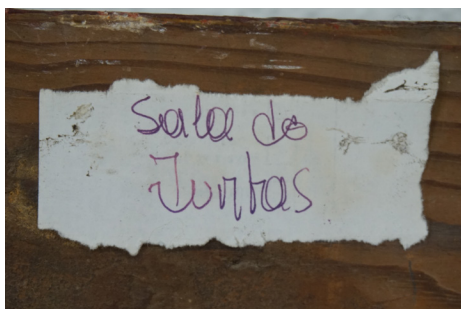


*Documentación fotográfica (Ref.- 3 N. Izq. S.J.)*

*Generales:*



*Inscripciones:*



*Características distintivas:*

