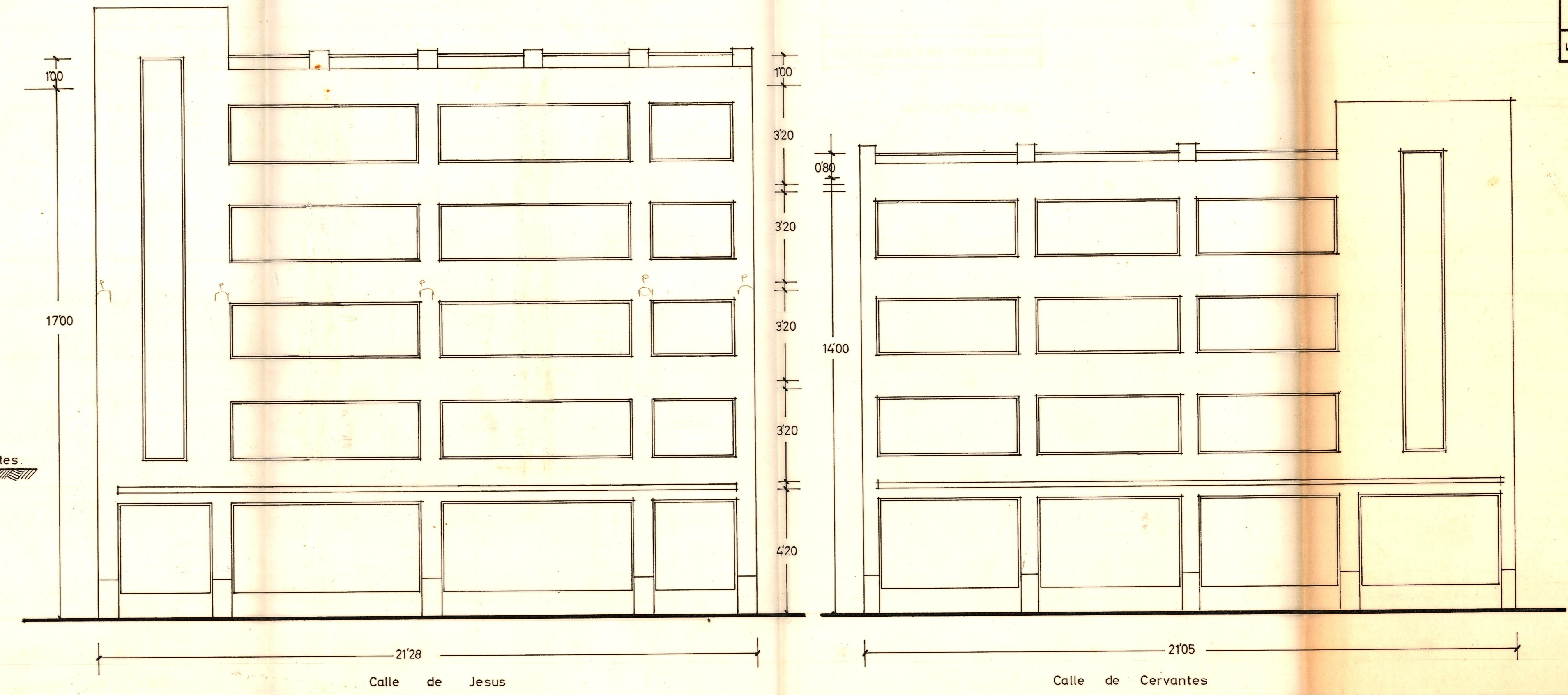
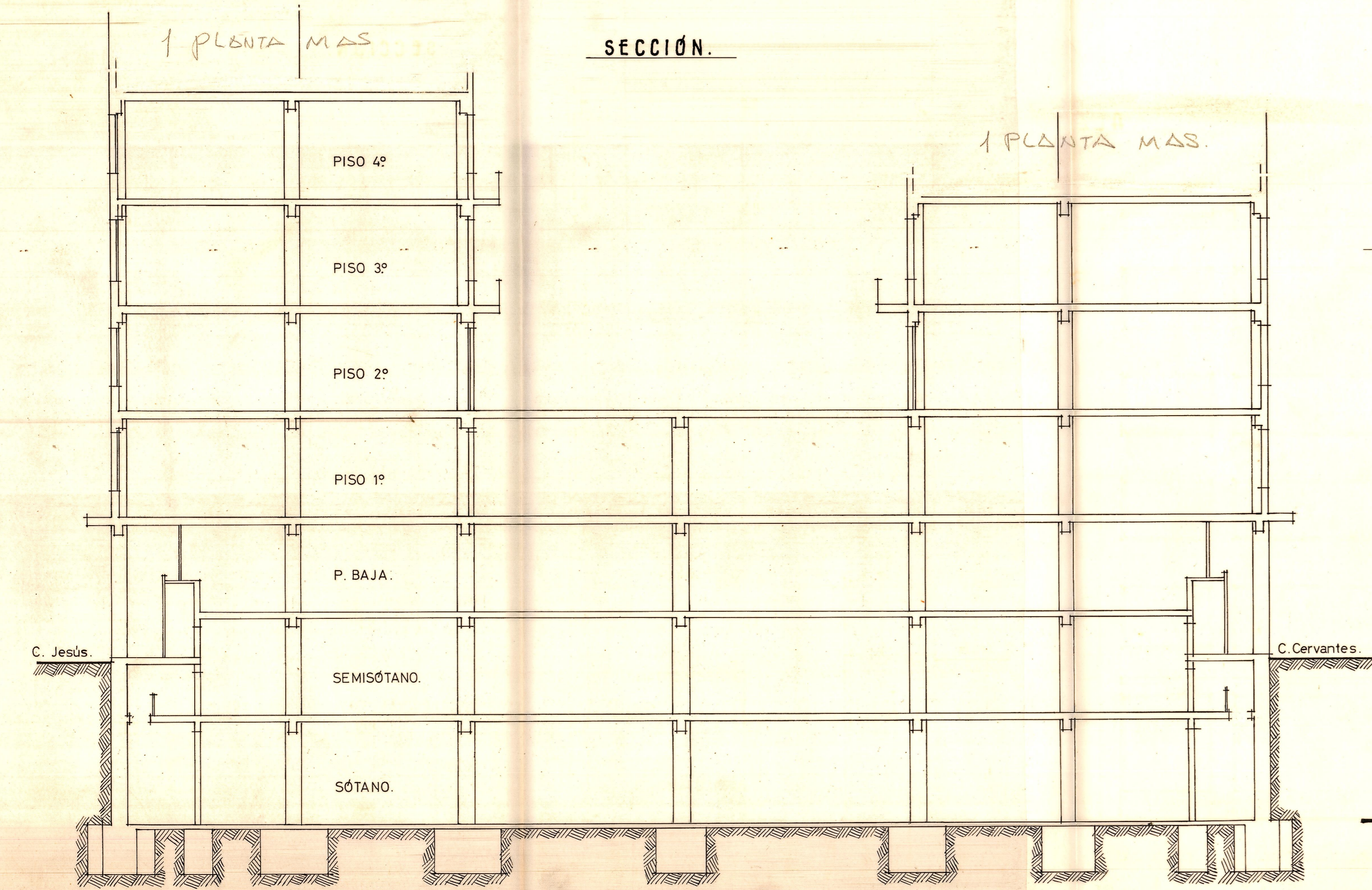


EDIFICIO CON FACHADAS A CALLES JESUS Y CERVANTES.  
 MODIFICACIÓN del PROYECTO.  
 PROPIETARIO: D. JOSE GIL ADAN.  
 5  
 alzados.  
 seccion.  
 VALENCIA-SEPT.-1963 ESCALA=1:100.

SECCION.

ALZADOS.



LOS ARQUITECTOS: